

古河市洪水ハザードマップ

利根川・渡良瀬川洪水浸水想定区域図(想定最大規模)
～古河市西部～

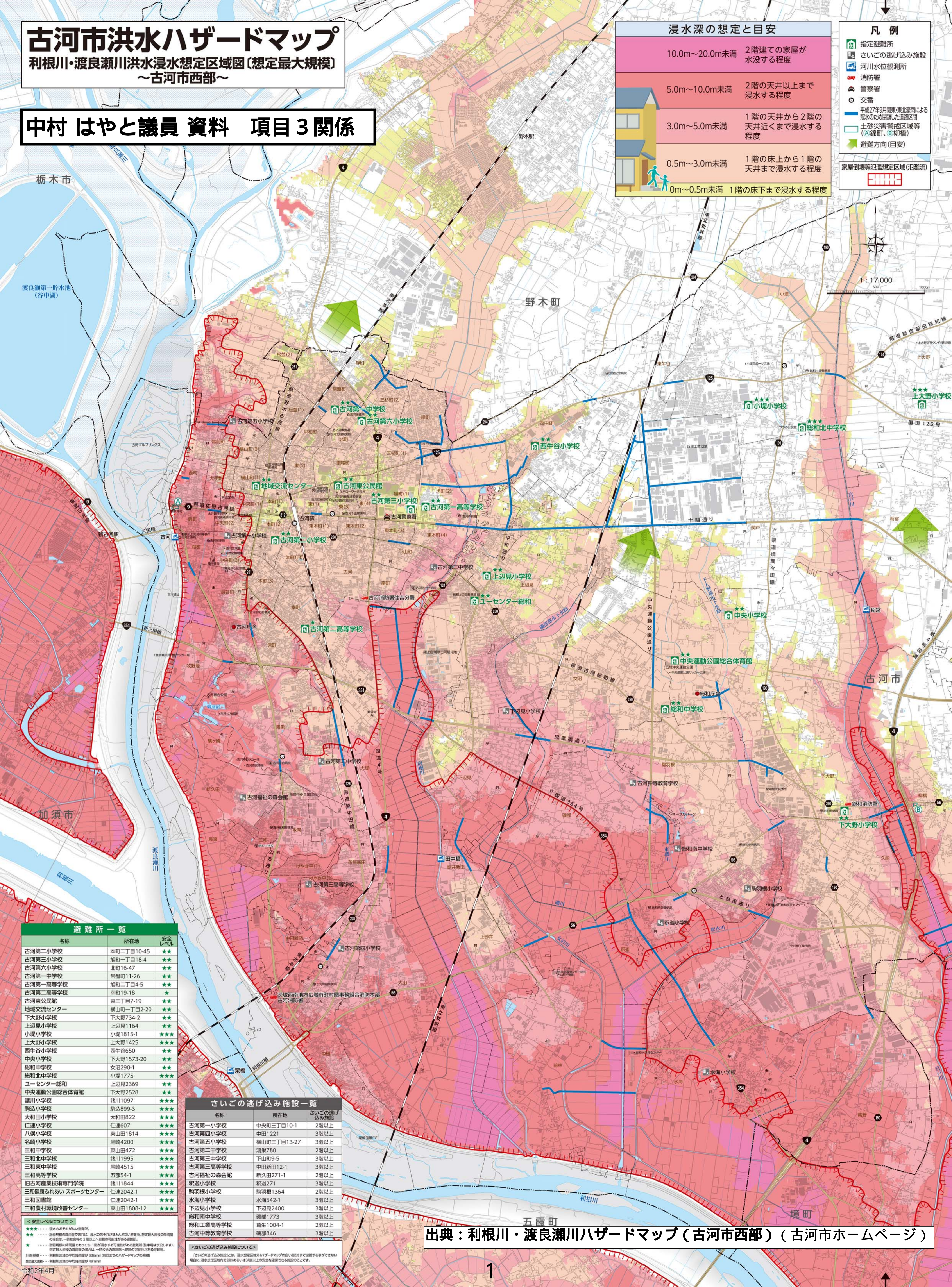
中村 はたと議員 資料 項目3 関係

浸水深の想定と目安

10.0m～20.0m未満	2階建ての家屋が水没する程度
5.0m～10.0m未満	2階の天井以上まで浸水する程度
3.0m～5.0m未満	1階の天井から2階の天井近くまで浸水する程度
0.5m～3.0m未満	1階の床上から1階の天井まで浸水する程度
0m～0.5m未満	1階の床下まで浸水する程度

凡例

- 指定避難所
- さいごの逃げ込み施設
- 河川水位観測所
- 消防署
- 警察署
- 交番
- 平成27年9月関東・東北豪雨による冠水のため閉鎖した道路区間
- 土砂災害警戒区域等(△錫町、△柳橋)
- 避難方向(目安)
- 家屋倒壊等氾濫想定区域(氾濫流)



避難所一覧

名称	所在地	安全レベル
古河第二小学校	本町二丁目10-45	★★
古河第三小学校	旭町一丁目18-4	★★
古河第六小学校	北町16-47	★★
古河第一中学校	常盤町11-26	★★
古河第一高等学校	旭町二丁目4-5	★★
古河第二高等学校	幸町19-18	★
古河東公民館	東三丁目7-19	★★
地域交流センター	横山町一丁目2-20	★★
下大野小学校	下大野734-2	★★
上辺見小学校	上辺見1164	★★
小堤小学校	小堤1815-1	★★★
上大野小学校	上大野1425	★★★
西牛谷小学校	西牛谷650	★★
中央小学校	下大野1573-20	★★
総和中学校	女沼290-1	★★
総和北中学校	小堤1775	★★★
ユーセンター総和	上辺見2369	★★
中央運動公園総合体育館	下大野2528	★★
諸川小学校	諸川1097	★★★
駒込小学校	駒込899-3	★★★
大和田小学校	大和田822	★★★
仁連小学校	仁連607	★★★
八俣小学校	東山田1814	★★★
名崎小学校	尾崎4200	★★★
三和小学校	東山田472	★★★
三和北中学校	諸川1995	★★★
三和東中学校	尾崎4515	★★★
三和高等学校	五部54-1	★★★
旧古河産業技術専門学校	諸川1844	★★★
三和健康ふれあいスポーツセンター	仁連2042-1	★★★
三和図書館	仁連2042-1	★★★
三和農村環境改善センター	東山田1808-12	★★★

さいごの逃げ込み施設一覧

名称	所在地	さいごの逃げ込み施設
古河第一小学校	中央町三丁目10-1	2階以上
古河第四小学校	中田1221	3階以上
古河第五小学校	横山町三丁目13-27	3階以上
古河第二中学校	鴻巣780	2階以上
古河第三中学校	下山町9-5	3階以上
古河第三高等学校	中田新田12-1	3階以上
古河福祉の森会館	新久田271-1	2階以上
積道小学校	積道271	3階以上
駒羽根小学校	駒羽根1364	2階以上
水海小学校	水海542-1	3階以上
下辺見小学校	下辺見2400	3階以上
総和南中学校	磯部1773	3階以上
総和工業高等学校	龜生1004-1	2階以上
古河中等教育学校	磯部846	3階以上

＜安全レベルについて＞
 ★★…浸水のおそれがない避難所。
 ★★★…浸水のおそれがない避難所。浸水のおそれがない避難所。想定最大規模の浸水の発生は、一時的な冠水のみで、避難の可能性がある避難所。
 ★…浸水のおそれがある避難所。浸水のおそれがある避難所。想定最大規模の浸水の発生は、一時的な冠水のみで、避難の可能性がある避難所。
 ☆…浸水のおそれがある避難所。浸水のおそれがある避難所。想定最大規模の浸水の発生は、一時的な冠水のみで、避難の可能性がある避難所。
 計画規模…利根川流域の平均降雨量が336mm(観測史上最大のハザードマップの規模)想定最大規模…利根川流域の平均降雨量が491mm

＜さいごの逃げ込み施設について＞
 (さいごの逃げ込み施設とは、浸水想定区域(ハザードマップの赤い線)が浸水する事ができる場合に、浸水想定区域内で2階(あるいは3階)以上の安全な場所である施設のことです。)

出典：利根川・渡良瀬川ハザードマップ(古河市西部)(古河市ホームページ)

古河市洪水ハザードマップ

利根川・渡良瀬川洪水浸水想定区域図(想定最大規模)
～古河市東部～

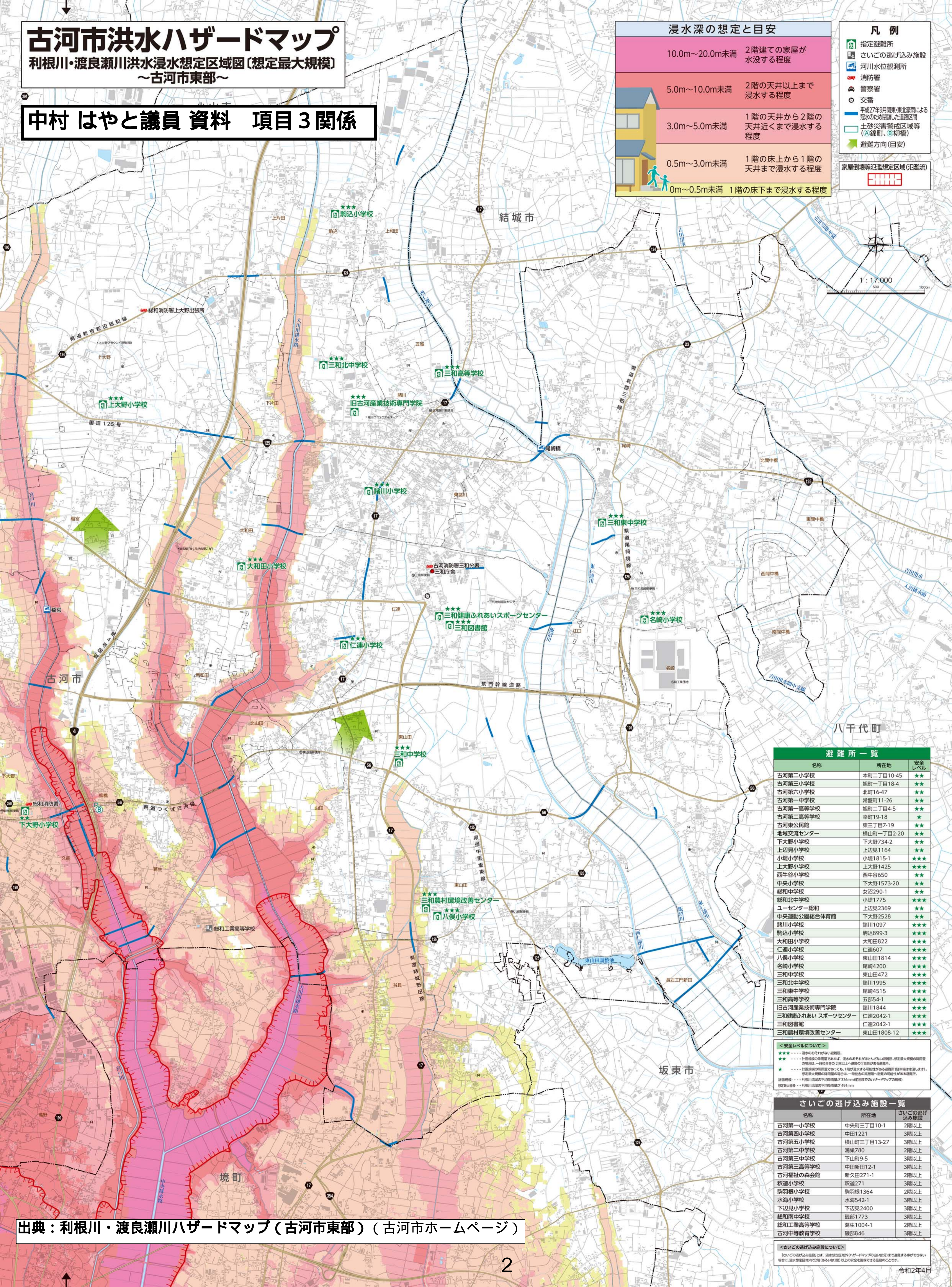
中村 はやと議員 資料 項目3 関係

浸水深の想定と目安

10.0m～20.0m未満	2階建ての家屋が水没する程度
5.0m～10.0m未満	2階の天井以上まで浸水する程度
3.0m～5.0m未満	1階の天井から2階の天井近くまで浸水する程度
0.5m～3.0m未満	1階の床から1階の天井まで浸水する程度
0m～0.5m未満	1階の床下まで浸水する程度

凡例

- 指定避難所
- さいごの逃げ込み施設
- 河川水位観測所
- 消防署
- 警察署
- 交番
- 平成27年9月関東・東北豪雨による冠水のため閉鎖した道路区間
- 土砂災害警戒区域等(△錫町、◎柳橋)
- 避難方向(目安)
- 家屋倒壊等氾濫想定区域(氾濫流)



1:17,000
500 1000m

八千代町

名称	所在地	安全レベル
古河第二小学校	本町二丁目10-45	★★
古河第三小学校	旭町一丁目18-4	★★
古河第六小学校	北町16-47	★★
古河第一中学校	常盤町11-26	★★
古河第一高等学校	旭町二丁目4-5	★★
古河第二高等学校	幸町19-18	★★
古河東公民館	東三丁目7-19	★★
地域交流センター	横山町一丁目2-20	★★
下大野小学校	下大野734-2	★★
上辺見小学校	上辺見1164	★★
小堤小学校	小堤1815-1	★★★
上大野小学校	上大野1425	★★★
西牛谷小学校	西牛谷650	★★★
中央小学校	下大野1573-20	★★
総和中学校	女沼290-1	★★
総和北中学校	小堤1775	★★★
ユースセンター総和	上辺見2369	★★
中央運動公園総合体育館	下大野2528	★★
諸川小学校	諸川1097	★★★
駒込小学校	駒込899-3	★★★
大和田小学校	大和田822	★★★
仁連小学校	仁連607	★★★
八俣小学校	東山田1814	★★★
名崎小学校	東山田4200	★★★
三和中学校	東山田472	★★★
三和北中学校	諸川1995	★★★
三和東中学校	尾崎4515	★★★
三和高等学校	五部54-1	★★★
旧古河産業技術専門学院	諸川1844	★★★
三和健康ふれあいスポーツセンター	仁連2042-1	★★★
三和図書館	仁連2042-1	★★★
三和農村環境改善センター	東山田1808-12	★★★

安全レベルについて
 ★★★ 浸水の被害がほとんどない避難所。
 ★★ 避難所の被害が軽微な場合は、浸水の被害がほとんどない避難所。想定最大規模の降雨量の場合は、一階以上の浸水の可能性がある避難所。
 ★ 避難所の被害が軽微な場合でも、1階が浸水する可能性がある避難所(住居等は水没しない)。想定最大規模の降雨量の場合は、一階以上の浸水の可能性がある避難所。
 計画規模 …… 利根川流域の平均降雨量が336mm(計画最大規模)のハザードマップの計画規模。
 想定最大規模 …… 利根川流域の平均降雨量が491mm

名称	所在地	さいごの逃げ込み施設
古河第一小学校	中央町三丁目10-1	2階以上
古河第四小学校	中田1221	3階以上
古河第五小学校	横山町三丁目13-27	3階以上
古河第二中学校	鴻巣780	2階以上
古河第三中学校	下山町9-5	3階以上
古河第三高等学校	中田新田12-1	3階以上
古河福祉の森会館	新久田271-1	2階以上
新道小学校	新道271	3階以上
駒羽根小学校	駒羽根1364	2階以上
水海小学校	水海542-1	3階以上
下辺見小学校	下辺見2400	3階以上
総和南中学校	磯部1773	3階以上
総和工業高等学校	磯部1004-1	2階以上
古河中等教育学校	磯部846	3階以上

さいごの逃げ込み施設について
 さいごの逃げ込み施設とは、浸水想定区域(ハザードマップ)の計画最大規模を超える想定最大規模に浸水想定区域内で2階(あるいは3階)以上の安全を確保できる施設のことです。

出典：利根川・渡良瀬川ハザードマップ(古河市東部)(古河市ホームページ)