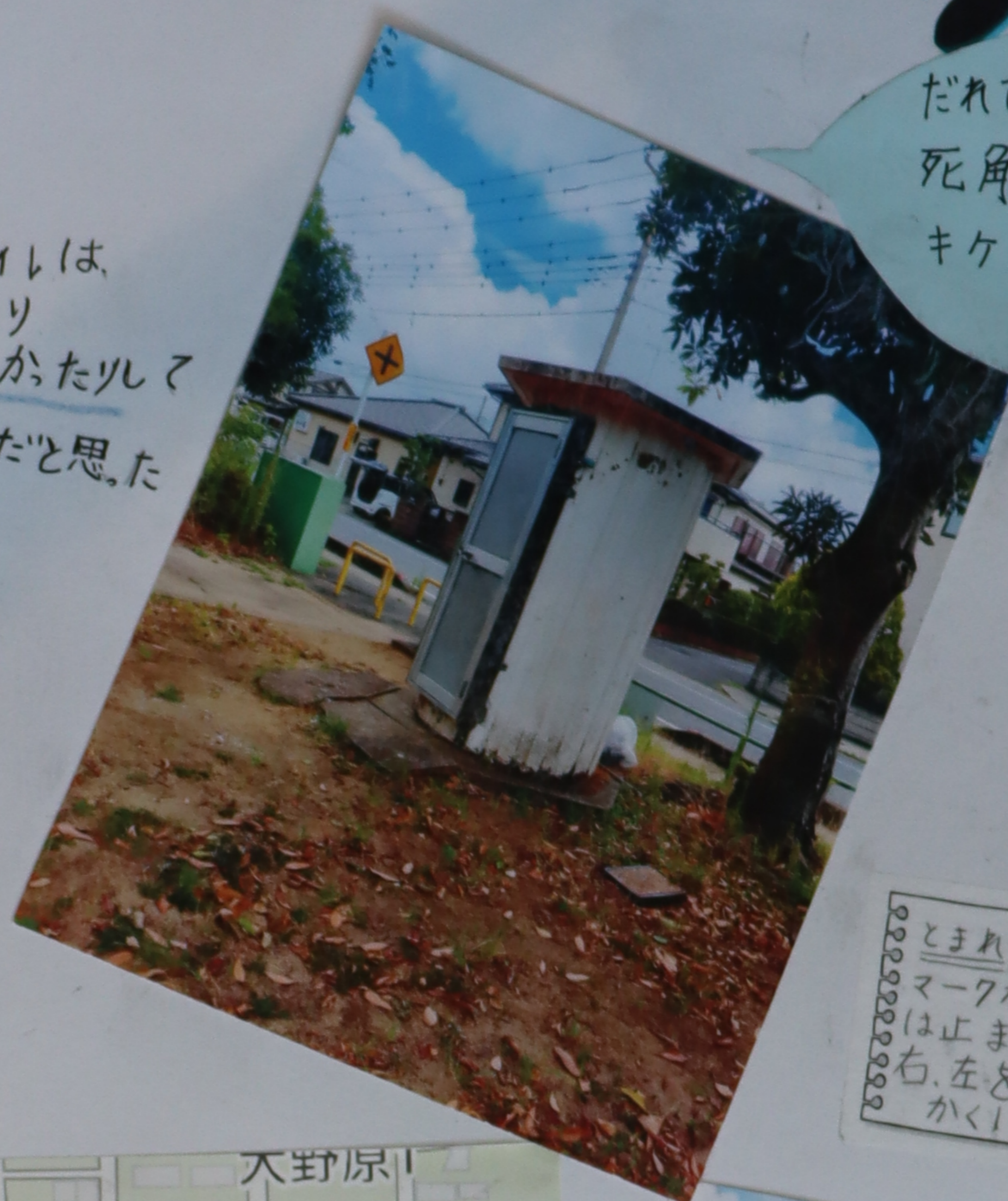
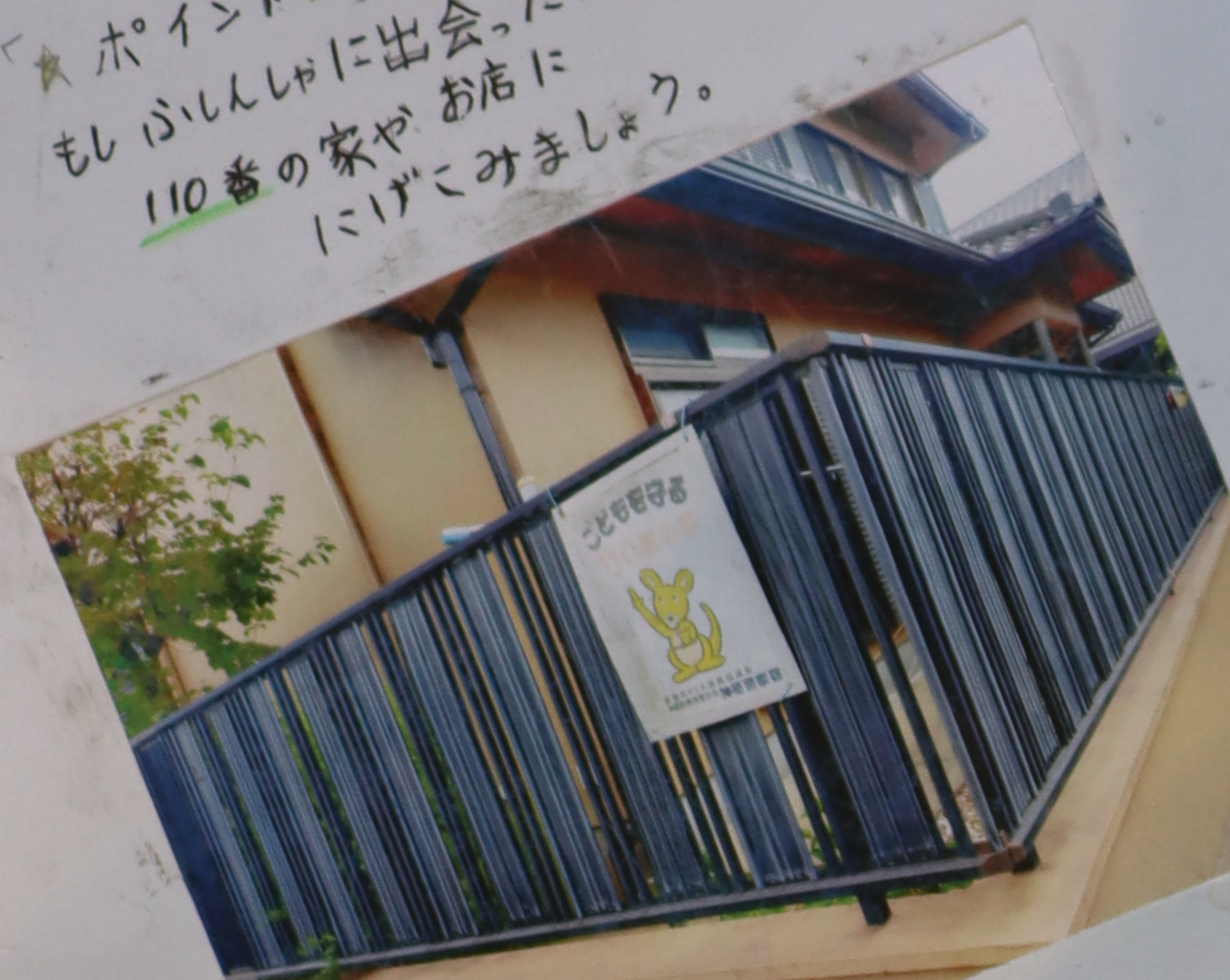


# 交通安全マップ

★ポイント★  
もしばいしんしゃに出会った時は、  
110番の家やお店に  
にげこみましよう。

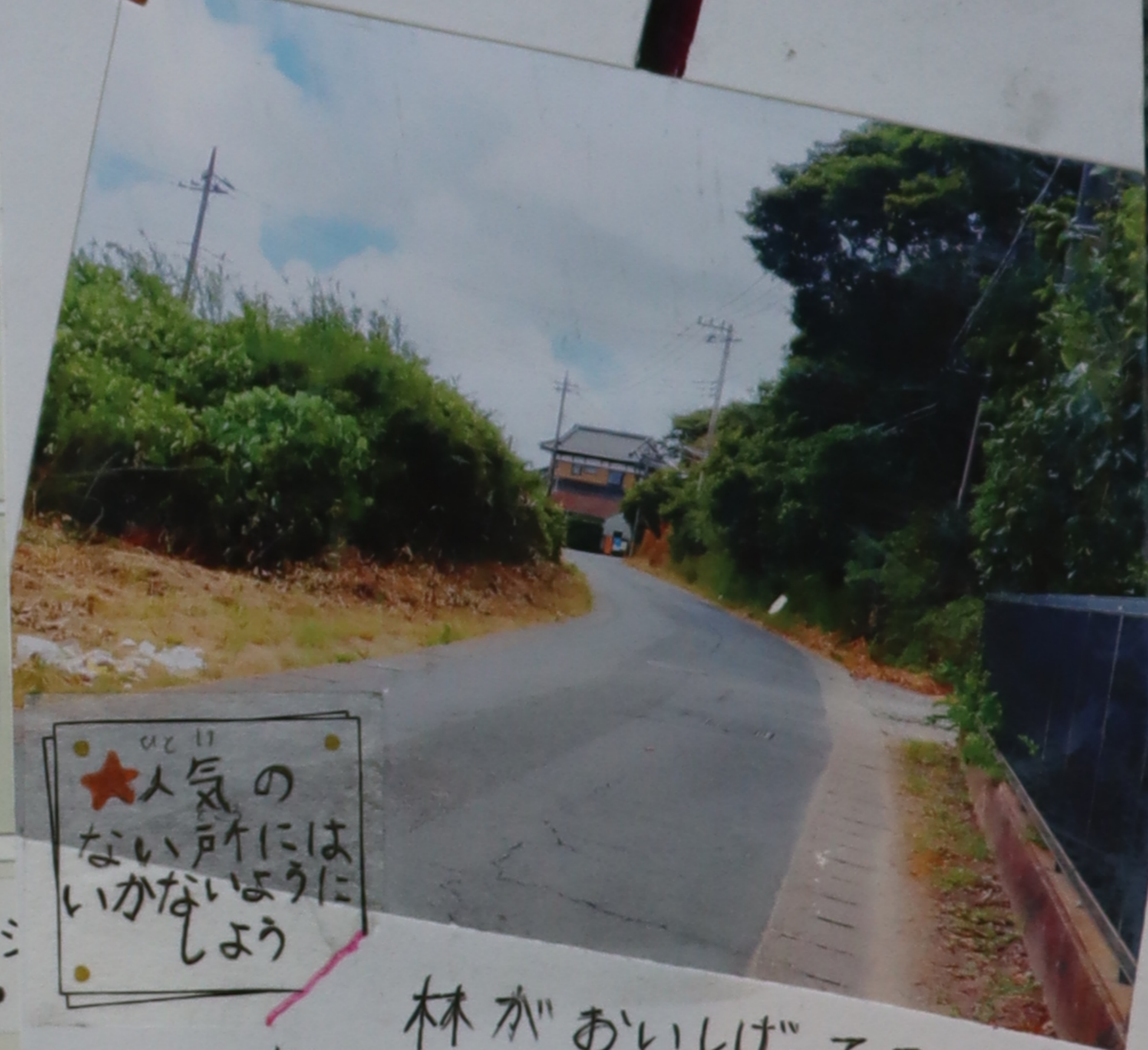
さつき公園のトイレは、  
木がたくさんあったり  
人が少なかつたりして  
犯罪が  
しやすそうだ"と思た  
からです。

だれでもたちよれるけど  
死角がたたくて  
キケンな場所!!



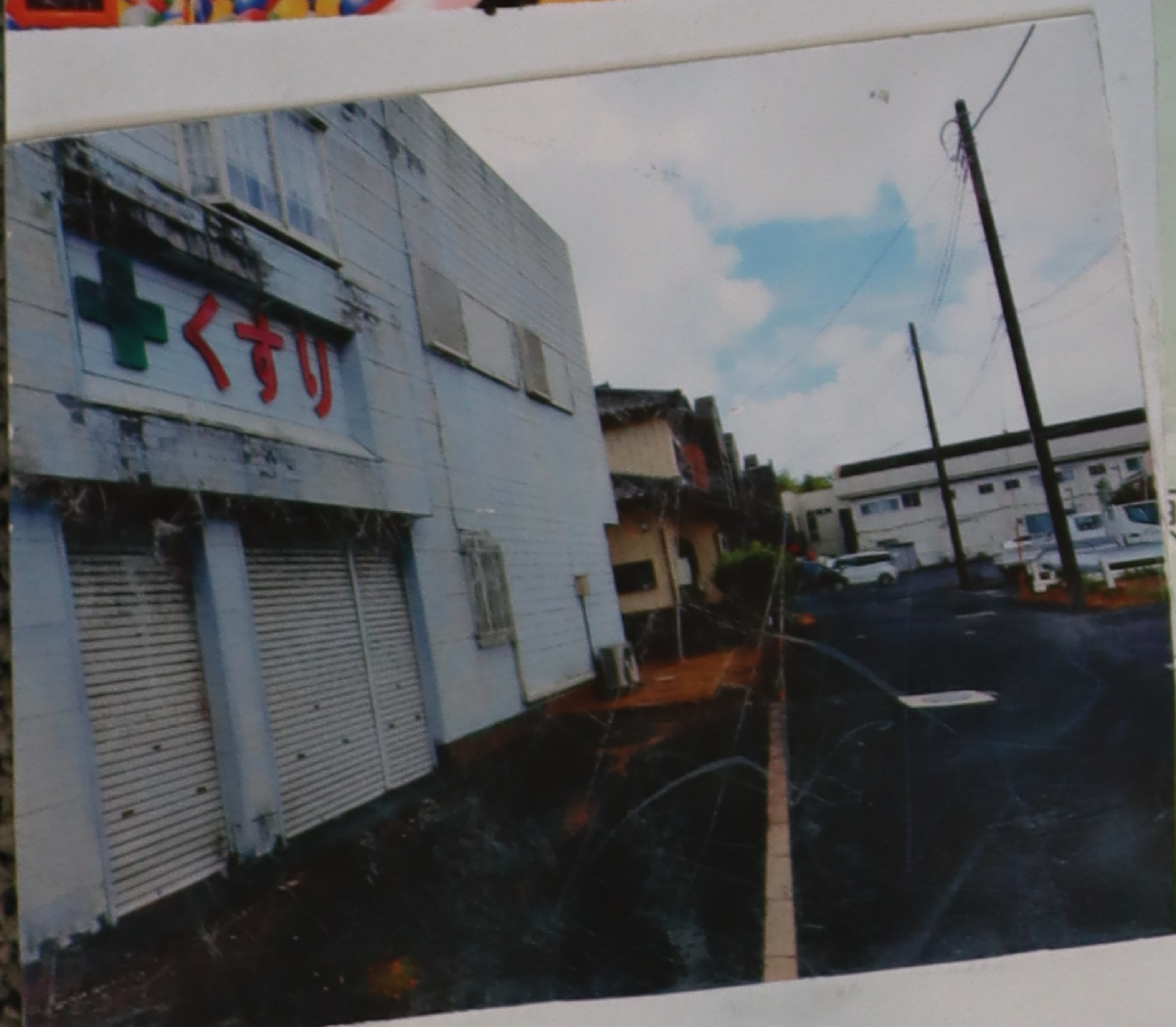
とまれの  
マークがある所  
は止まって  
右、左を  
かくしに!!

ゲームセンター  
などは  
大人と  
いっしょに!!



★人気の  
ない所には  
いかにしよう

林がおいしげってて、  
車も人もあまり通ってなかったのて  
あぶない場所です。



MEMO  
フーキがまくか  
タイヤの空気  
ヘルメットのなま  
ずかなくなるか  
あしがつか

高い建物や見通しが  
悪いのでキケン!!



夜はライトをつけ  
車に自分のまを  
しらせましよう



交差点では、  
手を挙げて  
わたりましよう