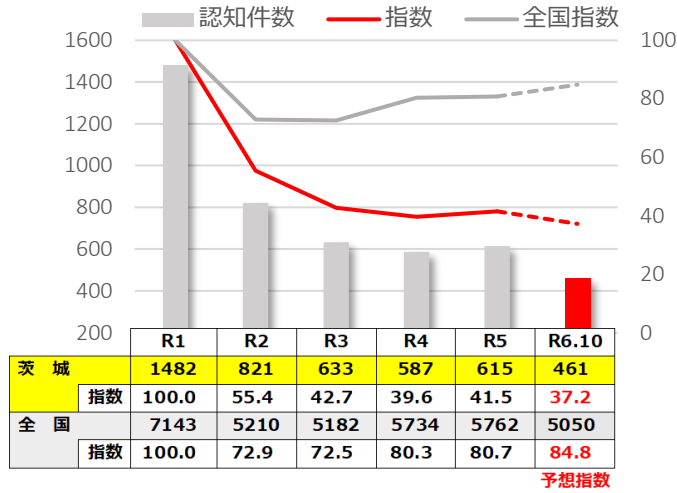


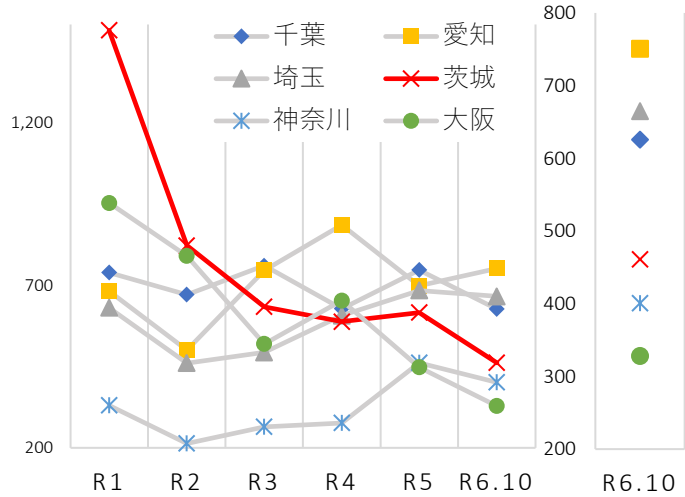
1 認知件数、指数の推移 (対令和元年)

全国的には増加傾向、当県は減少



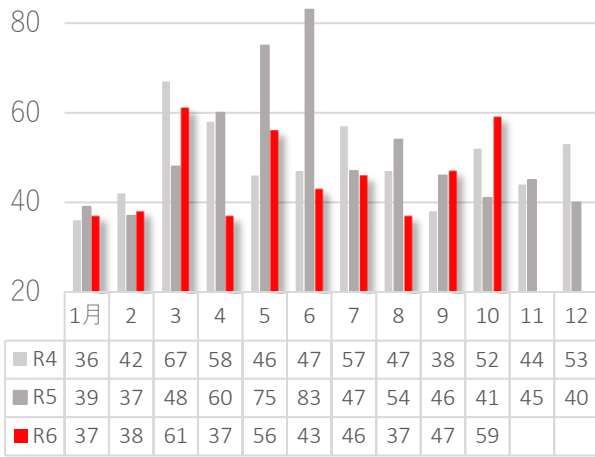
2 ワースト上位府県の認知件数の推移

愛知、埼玉、千葉に次いでワースト4位



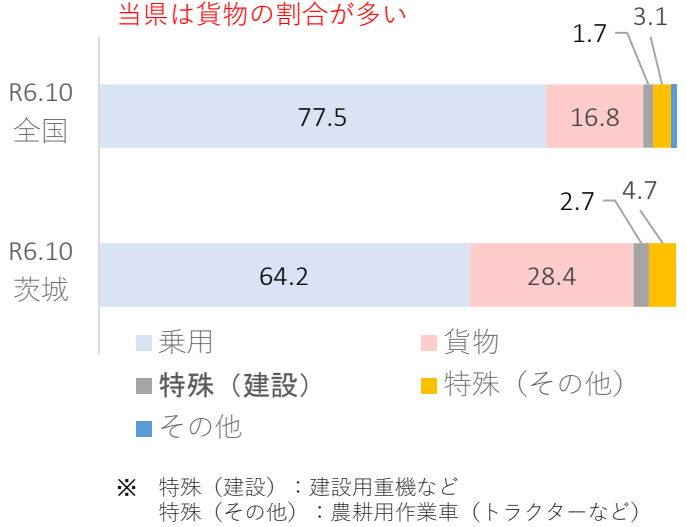
3 県内月別の認知件数

年末に向け、増加傾向



4 車種別の被害割合 (%)

当県は貨物の割合が多い



5 主たる被害場所 (車種別、既遂のみ)

	乗用自動車	貨物自動車	特殊自動車 (建設用)	特殊自動車 (その他)
住宅	158	23	1	3
会社・事務所	32	40	1	2
屋外施設	38	26	4	2
田畑		3	1	9
道路等	4	2		1
空き家	1	3	1	1
一般ホテル・旅館	4	2		
商店	2	2	1	
官公署	3	2		
スポーツ施設		1	2	1
工場		4		
その他	2	2		
病(医)院診療所	2	1		
河川敷	2	1		

6 地域別における認知件数の割合

ほぼ半数が県南地域で発生している

