

# 交通死亡事故発生状況について(令和4年4月末現在)

## 1 概況

(1) 県内の人身交通事故発生状況

	令和4年	令和3年	増減数		1日平均の発生	
			率	4年	3年	
発生件数	1,923	1,982	-59	- 3.0%	16.03	16.52
死亡事故件数	22	17	+ 5	+29.4%	0.18	0.14
<b>死者数</b>	<b>22</b>	18	+ 4	+22.2%	0.18	0.15
負傷者数	2,354	2,439	-85	- 3.5%	19.62	20.33
※ 本年の発生件数、負傷者数は確定数。	通算日数		120日	120日		

(2) 死亡事故多発都道府県

順位	都道府県	死者数	前年比	順位	都道府県	死者数	前年比
1位	大阪	45人	- 4人	6位	兵庫	34人	- 3人
2位	愛知	43人	+14人	7位	神奈川	32人	- 6人
3位	千葉	39人	- 5人	8位	北海道	27人	- 5人
4位	東京	38人	- 6人	9位	岡山	26人	+ 8人
5位	埼玉	37人	- 4人	<b>10位 茨城</b>	<b>22人</b>	<b>+ 4人</b>	
				11位	静岡	19人	-11人

全国の死者数 753人 -6.0人 -7.4%

(3) 人口10万人当たり死者数

順位	都道府県	死者数
1位	高知	1.47
2位	岡山	1.39
3位	山梨	1.37
<b>21位 茨城</b>	<b>0.77</b>	
全国平均	0.60	

(4) 自動車1万台当たり死者数

順位	都道府県	死者数
1位	高知	0.18
2位	岡山	0.17
3位	香川	0.15
<b>29位 茨城</b>	<b>0.08</b>	
全国平均	0.09	

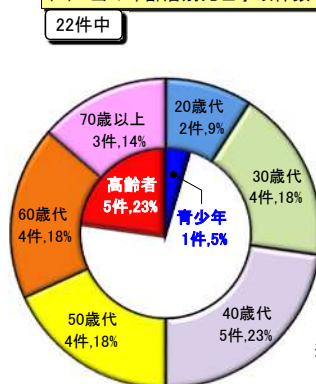
※1 人口はR3/10/1,自動車台数はR3/12/31,道路距離はR2/4/1現在を基に算出。  
2 順位は小数点2桁以下まで参照。

## 2 県内の交通死亡事故

(1) 警察署別死者数

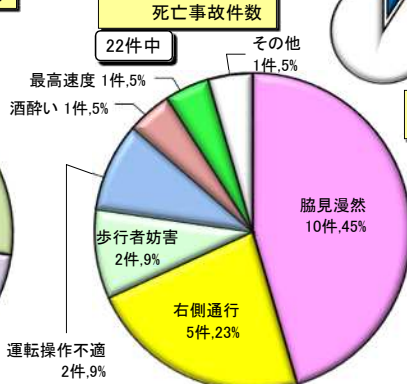
警察署	■4年 □3年		構成率	
	死者	人口	死者	人口
中央	1	1	9%	23%
北	3	2	9%	12%
南	2	3	41%	35%
西	1	1	32%	20%
境	2	4	-	-

(2) 1当の年齢層別死亡事故件数



※「青少年」は16～24歳、「高齢者」は65歳以上。以下同じ。

(3) 1当の違反別死亡事故件数

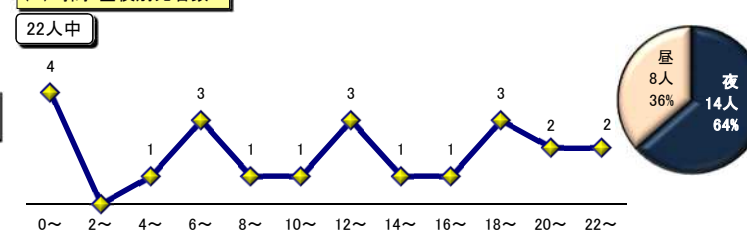


飲酒運転

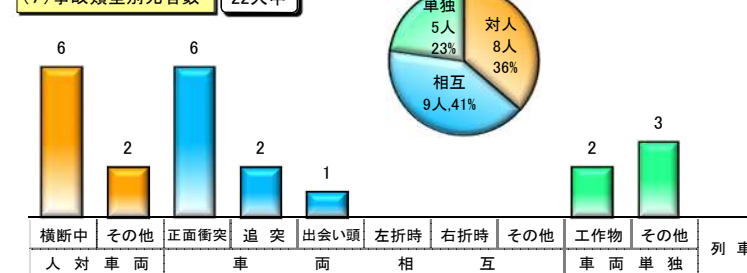
2件,9%

飲酒運転による死亡事故件数

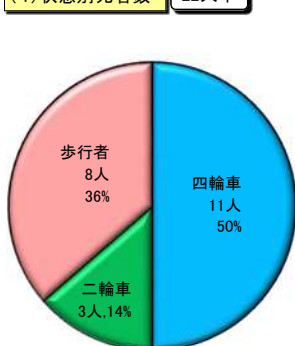
(6) 時間・昼夜別死者数



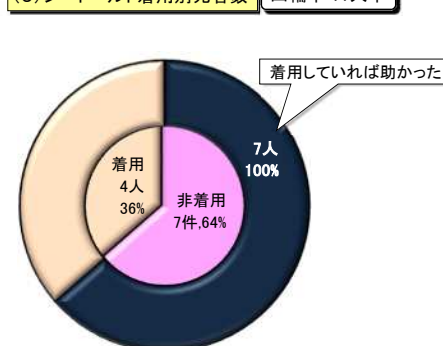
(7) 事故類型別死者数



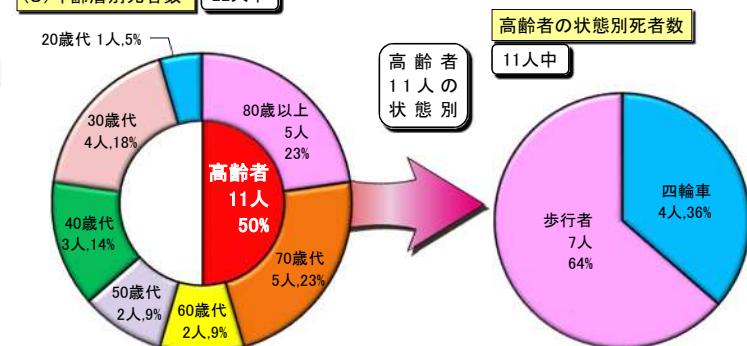
(4) 状態別死者数



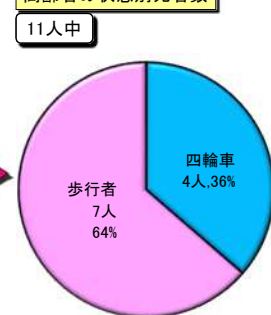
(5) シートベルト着用別死者数



(8) 年齢層別死者数



高齢者の状態別死者数



※ 県内人口構成率はR3/10/1現在。

# 交通死亡事故発生状況について(令和4年4月末現在)

茨城県警察本部交通総務課  
令和4年5月20日作成

## 1 概況

### ★ 県内の人身交通事故発生状況

	令和4年		令和3年		増減数		1日平均の発生率	
	4年	3年	4年	3年	4年	3年	4年	3年
発生件数	1,923	1,982	-59	-3.0%	16.03	16.52		
死亡事故件数	22	17	+5	+29.4%	0.18	0.14		
死者数	22	18	+4	+22.2%	0.18	0.15		
負傷者数	2,354	2,439	-85	-3.5%	19.62	20.33		
※ 本年の発生件数、負傷者数は確定数。			通算日数	120日	120日			

### ★ 死亡事故多発都道府県

順位	都道府県	死者数	前年比
1位	大阪	45人	-4人
2位	愛知	43人	+14人
3位	千葉	39人	-5人
4位	東京	38人	-6人
5位	埼玉	37人	-4人

全国の死者数 753人 -60人 -7.4%

順位	都道府県	死者数	前年比
6位	兵庫	34人	-3人
7位	神奈川	32人	-6人
8位	北海道	27人	-5人
9位	岡山	26人	+8人
10位	茨城	22人	+4人
11位	静岡	19人	-11人

### ★ 人口10万人当たり死者数

順位	都道府県	死者数
1位	高知	1.47
2位	岡山	1.39
3位	山梨	1.37
21位	茨城	0.77
全国平均		0.60

### ★ 自動車1万台当たり死者数

順位	都道府県	死者数
1位	高知	0.18
2位	岡山	0.17
3位	香川	0.15
29位	茨城	0.08
全国平均		0.09

### ★ 道路1000km当たり死者数

順位	都道府県	死者数
1位	大阪	2.27
2位	沖縄	1.58
3位	東京	1.56
36位	茨城	0.39
全国平均		0.61

※1 人口はR3/10/1, 自動車台数はR3/12/31, 道路距離はR2/4/1現在を基に算出。  
2 順位は小数点2桁以下まで参照。

## 2 県内の交通死亡事故

### (1) 警察署・地域別死者数

	4年		3年		増減	
	4年	3年	4年	3年	増減	構成率
中央	1				+1	
北						
東						
西						
南						
北						
東						
西						
南						
鹿行						
東						
西						
南						
北						
東						
西						
南						
北						
東						
西						
南						
北						
東						
西						
南						
北						
東						
西						
南						
北						
東						
西						
南						
北						
東						
西						
南						
北						
東						
西						
南						
北						
東						
西						
南						
北						
東						
西						
南						
北						
東						
西						
南						
北						
東						
西						
南						
北						
東						
西						
南						
北						
東						
西						
南						
北						
東						
西						
南						
北						
東						
西						
南						
北						
東						
西						
南						
北						
東						
西						
南						
北						
東						
西						
南						
北						
東						
西						
南						
北						
東						
西						
南						
北						
東						
西						
南						
北						
東						
西						
南						
北						
東						
西						
南						
北						
東						
西						
南						
北						
東						
西						
南						
北						
東						
西						
南						
北						
東						
西						
南						
北						
東						
西						
南						
北						
東						
西						
南						
北						
東						
西						
南						
北						
東						
西						
南						
北						
東						
西						
南						
北						
東						
西						
南						
北						
東						
西						
南						
北						
東						
西						
南						
北						
東						
西						
南						
北						
東						
西						
南						
北						
東						
西						
南						
北						
東						
西						
南						
北						
東						
西						
南						
北						
東						
西						
南						
北						
東						
西						
南						
北						
東						
西						
南						
北						
東						
西						
南						
北						
東						
西						
南						
北						
東						
西						
南						
北						
東						
西						
南						
北						
東						
西						
南						
北						
東						
西						
南						
北						
東						
西						
南						
北						
東						
西						
南						
北						
東						
西						
南						
北						
東						
西						
南						
北						
東						
西						
南						
北						
東						
西						
南						
北						
東						
西						
南						
北						
東						
西						
南						
北						
東						
西						
南						
北						
東						
西						
南						
北						
東						
西						
南						
北						
東						
西						
南						
北						
東						
西						
南						
北						
東						
西						
南						
北						
東						
西						
南						
北						
東						
西						
南						
北						
東						
西						
南						
北						
東						
西						
南		</				