

1 概況

(1) 県内の人身交通事故発生状況

	令和4年	令和3年	増減数		1日平均の発生率	
			件数	率	4年	3年
発生件数	2,399	2,429	-30	-1.2%	15.89	16.09
死亡事故件数	31	22	+9	+40.9%	0.21	0.15
死者数	31	23	+8	+34.8%	0.21	0.15
負傷者数	2,934	2,973	-39	-1.3%	19.43	19.69
			通算日数		151日	151日

※ 本年の発生件数、負傷者数は確定数。

(2) 死亡事故多発都道府県

順位	都道府県	死者数	前年比	順位	都道府県	死者数	前年比
1位	愛知	58人	+18人	6位	神奈川	45人	-
2位	大阪	54人	-5人	7位	兵庫	43人	+1人
3位	千葉	51人	+1人	8位	北海道	38人	-1人
4位	東京	49人	-2人	9位	岡山	33人	+12人
5位	埼玉	47人	-4人	10位	茨城	31人	+8人
			全国の死者数 967人 -29人 -2.9%	11位	岐阜	26人	-

(3) 人口10万人当たり死者数

順位	都道府県	死者数
1位	岡山	1.76
2位	山梨	1.61
3位	香川	1.48
16位	茨城	1.09
	全国平均	0.77

(4) 自動車1万台当たり死者数

順位	都道府県	死者数
1位	岡山	0.21
2位	高知	0.18
3位	香川	0.18
25位	茨城	0.12
	全国平均	0.12

※1 人口はR3/10/1, 自動車台数はR3/12/31, 道路距離はR2/4/1現在を基に算出。
2 順位は小数点2桁以下まで参照。

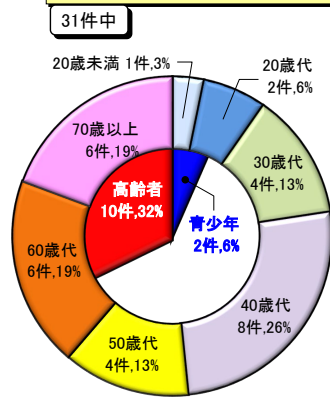
2 県内の交通死亡事故

(1) 警察署別死者数

警察署	構成率	
	4年	3年
水戸	3	3
笠間	1	1
ひたちなか	1	1
那珂	1	1
大宮	3	3
太田	2	2
大子	2	2
日立	2	2
高萩	2	2
鉾田	1	1
鹿嶋	2	2
神栖	2	2
行方	2	2
竜ヶ崎	1	1
牛久	1	1
稲敷	2	2
土浦	2	2
石岡	4	4
つくば	2	2
つくば	2	2
取手	2	2
筑西	3	3
下妻	1	1
桜川	1	1
結城	1	1
常総	1	1
古河	4	4
境	3	3
高速度(隊)	-	-

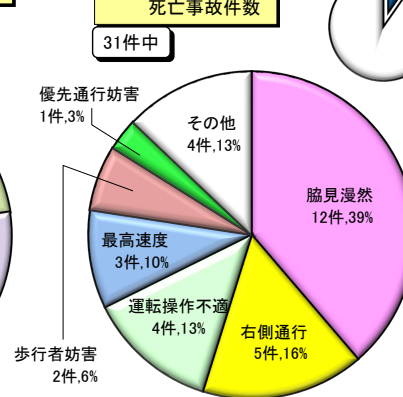
※ 県内人口構成率はR3/10/1現在。

(2) 1当の年齢層別死亡事故件数



※「青少年」は16~24歳、「高齢者」は65歳以上。以下同じ。

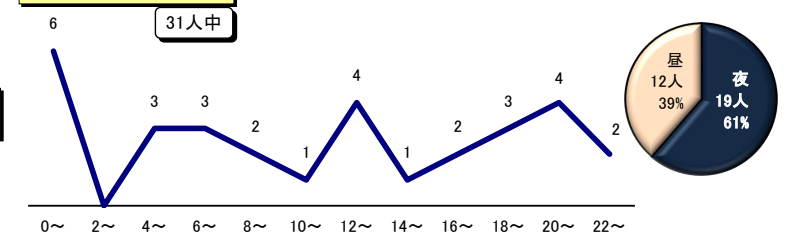
(3) 1当の違反別死亡事故件数



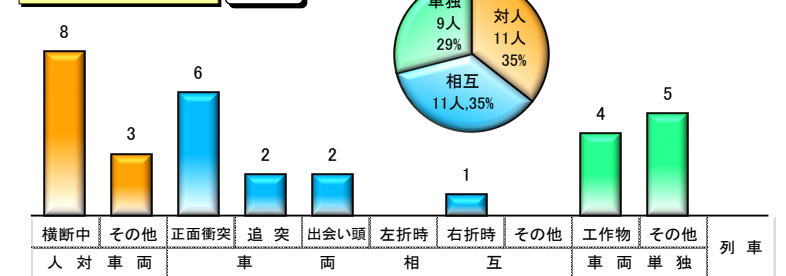
飲酒運転 3件, 10%

飲酒運転による死亡事故件数

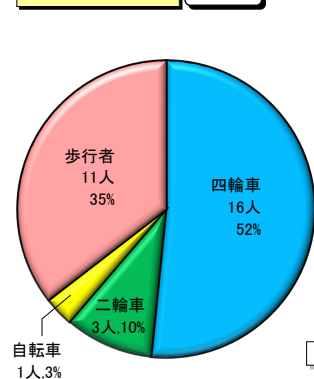
(6) 時間・昼夜別死者数



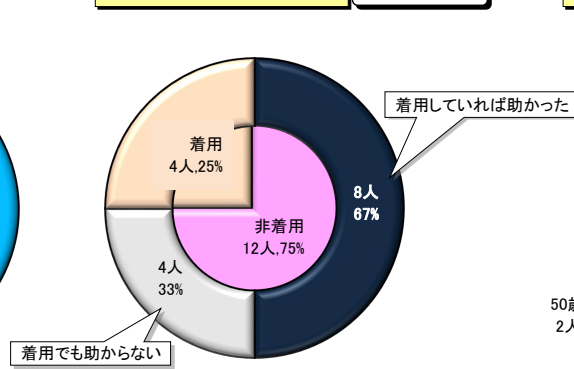
(7) 事故類型別死者数



(4) 状態別死者数



(5) シートベルト着用別死者数



(8) 年齢層別死者数

