

# 交通死亡事故発生状況について(令和4年8月末現在)

## 1 概況

(1) 県内の人身交通事故発生状況

	令和4年	令和3年	増減数		1日平均の発生	
			件数	率	4年	3年
発生件数	3,873	3,779	+94	+2.5%	15.94	15.55
死亡事故件数	46	48	-2	-4.2%	0.19	0.20
<b>死者数</b>	<b>47</b>	49	-2	-4.1%	0.19	0.20
負傷者数	4,771	4,604	+167	+3.6%	19.63	18.95
※ 本年の発生件数、負傷者数は確定数。	通算日数		243日	243日		

(2) 死亡事故多発都道府県

順位	都道府県	死者数	前年比	順位	都道府県	死者数	前年比
1位	大阪	96人	+2人	6位	神奈川	70人	-9人
2位	愛知	87人	+19人	7位	埼玉	68人	-8人
3位	兵庫	83人	+15人	8位	北海道	67人	-11人
4位	東京	80人	-1人	9位	岡山	48人	+18人
5位	千葉	76人	+4人	<b>10位</b>	<b>茨城</b>	<b>47人</b>	<b>-2人</b>
					全国	1,595人	-26人 -1.6%
				11位	広島	46人	+2人

(3) 人口10万人当たり死者数

順位	都道府県	死者数
1位	福井	2.76
2位	岡山	2.56
3位	高知	2.34
<b>18位</b>	<b>茨城</b>	<b>1.66</b>
	全国平均	1.27

(4) 自動車1万台当たり死者数

順位	都道府県	死者数
1位	福井	0.31
2位	岡山	0.31
3位	高知	0.28
<b>30位</b>	<b>茨城</b>	<b>0.18</b>
	全国平均	0.19

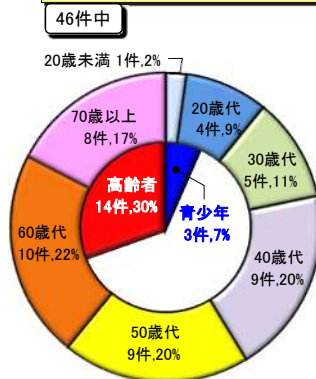
※1 人口はR3/10/1,自動車台数はR3/12/31,道路距離はR2/4/1現在を基に算出。  
2 順位は小数点2桁以下まで参照。

## 2 県内の交通死亡事故

(1) 警察署別死者数

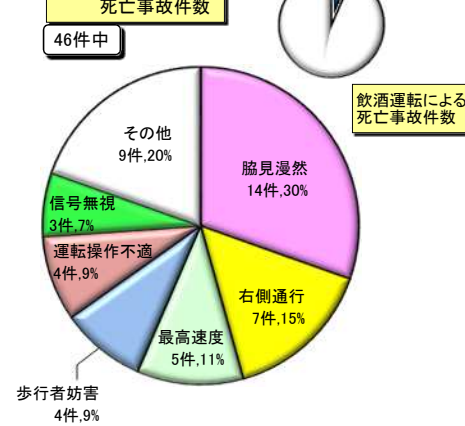
警察署	死者数		構成率	
	4年	3年	死者	人口
中央	4	1	15%	23%
北	4	1	6%	12%
南	6	3	34%	35%
西	4	1	26%	20%
高速道(隊)	-	-	-	-

(2) 1当の年齢層別死亡事故件数

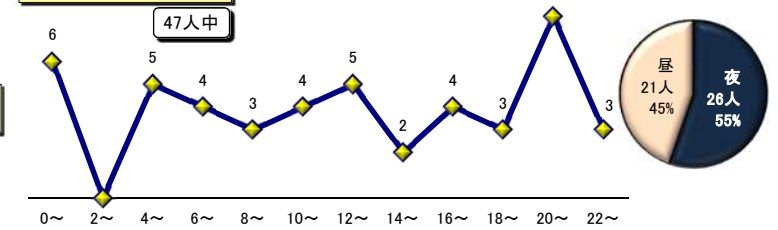


※「青少年」は16～24歳、「高齢者」は65歳以上。以下同じ。

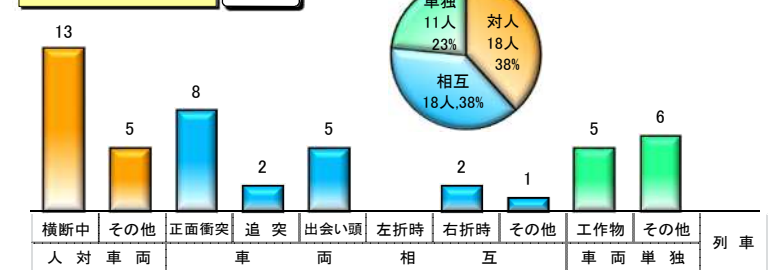
(3) 1当の違反別死亡事故件数



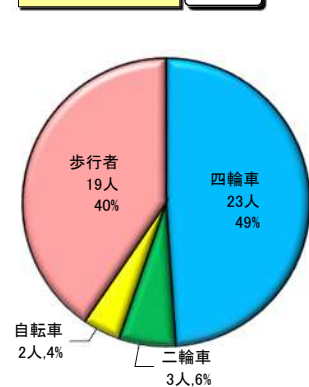
(6) 時間・昼夜別死者数



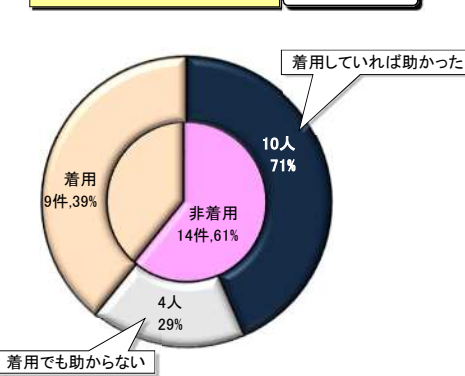
(7) 事故類型別死者数



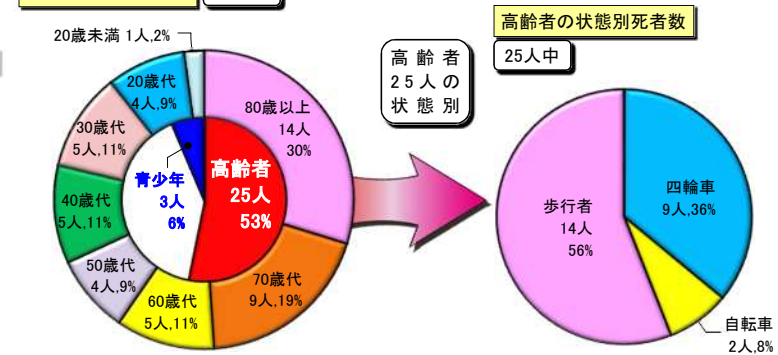
(4) 状態別死者数



(5) シートベルト着用別死者数



(8) 年齢層別死者数



※ 県内人口構成率はR3/10/1現在。

交通死亡事故発生状況について(令和4年8月末現在)

茨城県警察本部交通総務課
令和4年9月16日作成

1 概況

★ 県内の人身交通事故発生状況

Table with columns: 令和4年, 令和3年, 増減数, 1日平均の発生率, 4年, 3年. Rows: 発生件数, 死亡事故件数, 死者数, 負傷者数, 通算日数.

★ 死亡事故多発都道府県

Table with columns: 順位, 都道府県, 死者数, 前年比. Rows: 1位 大阪, 2位 愛知, 3位 兵庫, 4位 東京, 5位 千葉.

Table with columns: 順位, 都道府県, 死者数, 前年比. Rows: 6位 神奈川, 7位 埼玉, 8位 北海道, 9位 岡山, 10位 茨城, 11位 広島.

★ 人口10万人当たり死者数

Table with columns: 順位, 都道府県, 死者数. Rows: 1位 福井, 2位 岡山, 3位 高知, 18位 茨城, 全国平均.

★ 自動車1万台当たり死者数

Table with columns: 順位, 都道府県, 死者数. Rows: 1位 福井, 2位 岡山, 3位 高知, 30位 茨城, 全国平均.

★ 道路1000km当たり死者数

Table with columns: 順位, 都道府県, 死者数. Rows: 1位 大阪, 2位 東京, 3位 神縄, 39位 茨城, 全国平均.

2 県内の交通死亡事故

(1) 警察署・地域別死者数

Table showing death toll by police station/region for 4th year, 3rd year, and change. Includes regions like 中央, 北, 鹿行, 南, 西, 地城.

(2) 第1当事者の年齢層別死亡事故件数

Table showing death toll by age group for 4th year, 3rd year, and change. Includes age groups like 20歳未満, 20歳代, etc.

※「青少年」は16〜24歳、「高齢者」は65歳以上。以下同じ。

(6) 道路別死者数

Table showing death toll by road type for 4th year, 3rd year, and change. Includes road types like 国道, 主要地方道, etc.

※ 構成率の道路は、県内の道路総延長距離(R2/4/1現在)に対する割合。

(3) 第1当事者の違反別死亡事故件数

Table showing death toll by violation type for 4th year, 3rd year, and change. Includes violation types like 脇見漫然, 右側通行, etc.

※ 飲酒運転は原付以上。

悪質違反

(7) 道路形状別死者数

Table showing death toll by road shape for 4th year, 3rd year, and change. Includes road shapes like 交差点, 同付近, etc.

(4) 時間・昼夜別死者数

Table showing death toll by time/night for 4th year, 3rd year, and change. Includes time periods like 0〜2, 2〜4, etc.

(5) 事故類型別死者数

Table showing death toll by accident type for 4th year, 3rd year, and change. Includes accident types like 横断中, その他, etc.

※ 県内人口構成率はR3/10/1現在。

(9) シートベルト着用別死者数

Table showing death toll by seat belt usage for 4th year, 3rd year, and change. Includes categories like 着用, 非着用, etc.

※1「同乗」には、座席以外の乗車を含む。2「助かった可能性あり」の構成率は、非着用死者に占める割合。

(8) 年齢層・状態別死者数

Table showing death toll by age group/status for 4th year, 3rd year, and change. Includes age groups like 20歳未満, 20歳代, etc.

※ 各表の全国構成率は、令和3年12月末の数値である。