

1 概況

(1) 県内の人身交通事故発生状況

	令和4年	令和3年	増減数		1日平均の発生	
			率	4年	3年	
発生件数	4,924	4,722	+202	+ 4.3%	16.20	15.53
死亡事故件数	62	62	-	-	0.20	0.20
死者数	64	63	+ 1	+ 1.6%	0.21	0.21
負傷者数	6,094	5,741	+353	+ 6.1%	20.05	18.88
※ 本年の発生件数、負傷者数は確定数。	通算日数		304日	304日		

(2) 死亡事故多発都道府県

順位	都道府県	死者数	前年比	順位	都道府県	死者数	前年比
1位	大阪	115人	-	6位	北海道	96人	+ 1人
2位	愛知	111人	+24人	7位	埼玉	86人	-10人
3位	東京	105人	+ 5人	8位	神奈川	85人	-27人
4位	兵庫	100人	+12人	9位	茨城	64人	+ 1人
4位	千葉	100人	+ 6人	10位	静岡	62人	-10人

全国の死者数 2,078人 -23人 -1.1%

(3) 人口10万人当たり死者数

順位	都道府県	死者数
1位	高知	3.37
2位	福井	3.29
3位	岡山	3.20
15位	茨城	2.25
全国平均		1.66

(4) 自動車1万台当たり死者数

順位	都道府県	死者数
1位	高知	0.41
2位	岡山	0.38
3位	福井	0.37
30位	茨城	0.24
全国平均		0.25

※1 人口はR3/10/1,自動車台数はR3/12/31,道路距離はR2/4/1現在を基に算出。
2 順位は小数点2桁以下まで参照。

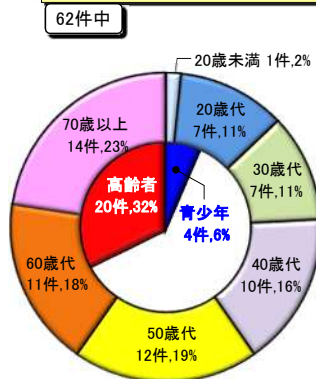
2 県内の交通死亡事故

(1) 警察署別死者数

警察署	構成率	
	死者	人口
水戸笠間ひたちなか	6	23%
那珂	1	12%
大宮	2	13%
太田	4	12%
大子	2	13%
日立	2	8%
高萩	2	17%
鉾田	2	9%
鹿嶋	5	17%
神栖	5	9%
行方	3	11%
竜ヶ崎	2	31%
牛久	1	35%
稲敷	3	31%
土浦	2	35%
石岡	3	35%
つくば	4	35%
取手	3	35%
筑西	3	22%
下妻	1	20%
桜川	2	20%
結城	1	20%
常総	1	20%
古河	2	20%
境	3	20%
14	4	20%
高速道(隊)	1	2%

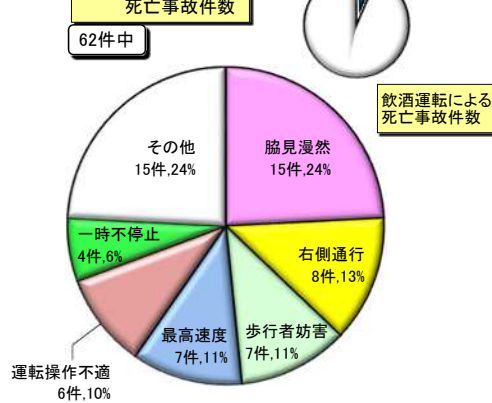
※ 県内人口構成率はR3/10/1現在。

(2) 1当の年齢層別死亡事故件数

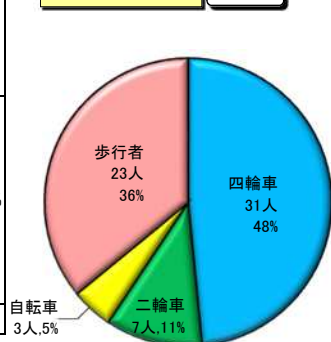


※「青少年」は16～24歳、「高齢者」は65歳以上。以下同じ。

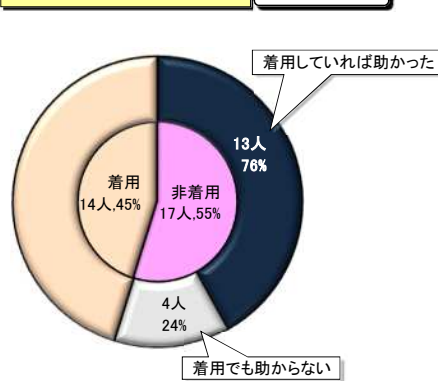
(3) 1当の違反別死亡事故件数



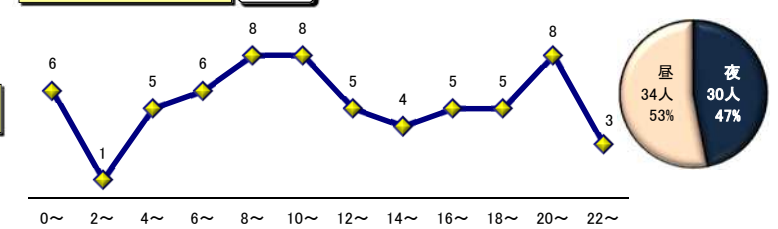
(4) 状態別死者数



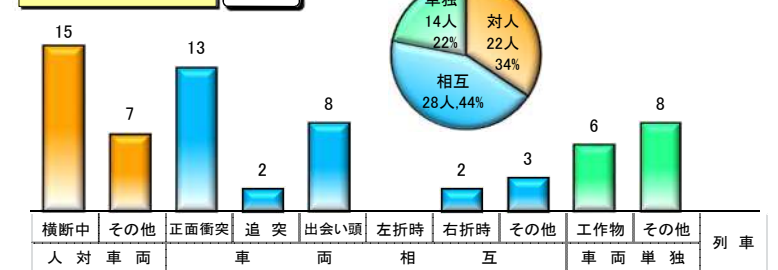
(5) シートベルト着用別死者数



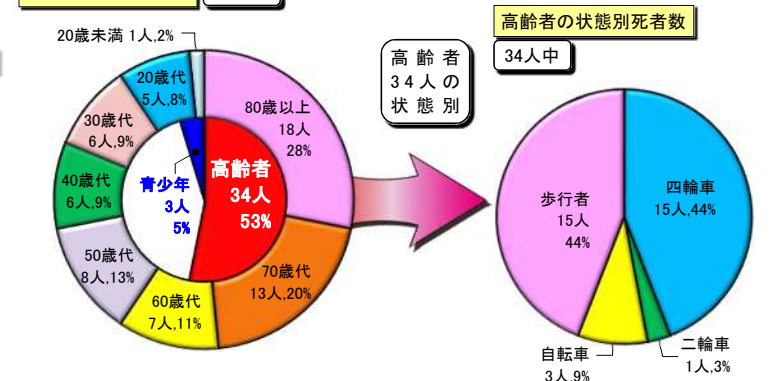
(6) 時間・昼夜別死者数



(7) 事故類型別死者数



(8) 年齢層別死者数



交通死亡事故発生状況について(令和4年10月末現在)

1 概況

★県内の人身交通事故発生状況

	令和4年		令和3年		増減数		1日平均の発生	
	件数	率	件数	率	件数	率	4年	3年
発生件数	4,924		4,722		+202	+4.3%	16.20	15.53
死亡事故件数	62		62		-	-	0.20	0.20
死者数	64		63		+1	+1.6%	0.21	0.21
負傷者数	6,094		5,741		+353	+6.1%	20.05	18.88
通算日数	304日		304日					

※ 本年の発生件数、負傷者数は確定数。

★死亡事故多発都道府県

順位	都道府県	死者数	前年比	順位	都道府県	死者数	前年比
1位	大阪	115人	-	6位	北海道	96人	+1人
2位	愛知	111人	+24人	7位	埼玉	86人	-10人
3位	東京	105人	+5人	8位	神奈川	85人	-27人
4位	兵庫	100人	+12人	9位	茨城	64人	+1人
4位	千葉	100人	+6人	10位	静岡	62人	-10人

全国の死者数 2,078人 -23人 -1.1%

★人口10万人当たり死者数

順位	都道府県	死者数
1位	高知	3.37
2位	福井	3.29
3位	岡山	3.20
15位	茨城	2.25
全国平均		1.66

★自動車1万台当たり死者数

順位	都道府県	死者数
1位	高知	0.41
2位	岡山	0.38
3位	福井	0.37
30位	茨城	0.24
全国平均		0.25

★道路1000km当たり死者数

順位	都道府県	死者数
1位	大阪	5.81
2位	東京	4.30
3位	神縄	3.78
37位	茨城	1.15
全国平均		1.69

※1 人口はR3/10/1,自動車台数はR3/12/31,道路距離はR2/4/1現在を基に算出。
2 順位は小数点2桁以下まで参照。

2 県内の交通死亡事故

(1)警察署・地域別死者数

警察署	4年	3年	増減	構成率	
				4年	3年
水戸	6	2	+4		
笠間	1	3	-2		
ひたちなか	2	3	-1		
那珂	1	1	-		
大宮			-		
太田	2	4	-2		
大子		2	-2		
日立	4	2	+2		
高萩	2	1	+1		
鉾田	1	2	-1		
鹿嶋	5	1	+4		
神栖	2	5	-3		
行方	3	1	+2		
竜ヶ崎	2	2	-		
牛久	1	1	-		
稲敷	1	3	-2		
土浦	2	3	-1		
石岡	7	3	+4		
つくば	4	5	-1		
取手	3	4	-1		
筑西	3	3	-		
下妻	1	1	-		
桜川	2	1	+1		
結城	1		+1		
常総	1	2	-1		
古河	3	7	-4		
境	4	1	+3		
高速隊	1		+1		
合計	64	63	+1	100.0%	100.0%

※ 県内人口構成率はR3/10/1現在。

(2)第1当事者の年齢層別死亡事故件数

年齢層	死亡事故件数		増減数		構成率	
	4年	3年	件数	率	茨城	全国
20歳未満	1	2	-1	-50.0%	1.6%	3.7%
20歳代	7	13	-6	-46.2%	11.3%	12.2%
30歳代	7	8	-1	-12.5%	11.3%	9.9%
40歳代	10	9	+1	+11.1%	16.1%	14.9%
50歳代	12	12	-	-	19.4%	17.0%
60歳代	11	3	+8	+266.7%	17.7%	14.7%
70歳以上	14	15	-1	-6.7%	22.6%	27.5%
不明			-	-		0.1%
合計	62	62	-	-	100.0%	100.0%
青少年	4	8	-4	-50.0%	6.5%	10.2%
高齢者	20	17	+3	+17.6%	32.3%	34.5%

※「青少年」は16〜24歳、「高齢者」は65歳以上。以下同じ。

(3)第1当事者の違反別死亡事故件数

違反種別	死亡事故件数		増減数		構成率	
	4年	3年	件数	率	茨城	全国
脇見漫然	15	14	+1	+7.1%	24.2%	23.6%
右側通行	8	3	+5	+166.7%	12.9%	3.7%
歩行者妨害	7	4	+3	+75.0%	11.3%	8.4%
最高速度	7	6	+1	+16.7%	11.3%	4.8%
運転操作不適	6	9	-3	-33.3%	9.7%	12.9%
一時不停止	4	6	-2	-33.3%	6.5%	3.3%
信号無視	3	1	+2	+200.0%	4.8%	4.3%
優先通行妨害	2	3	-1	-33.3%	3.2%	3.3%
酒酔い	1	2	-1	-50.0%	1.6%	1.0%
安全不確認			-	-		11.5%
安全速度		7	-7	-100.0%		2.0%
その他の違反	9	7	+2	+28.6%	14.5%	21.3%
合計	62	62	-	-	100.0%	100.0%
飲酒運転	4	6	-2	-33.3%	6.5%	5.9%

※飲酒運転は原付以上。
悪質違反 19 12 +7 +58.3% 30.6% 13.7%

(4)時間・昼夜別死者数

時間	死者数		増減数		構成率	
	4年	3年	件数	率	茨城	全国
0〜2	6	1	+5	+500.0%	9.4%	4.3%
2〜4	1	1	-	-	1.6%	3.8%
4〜6	5	5	-	-	7.8%	6.6%
6〜8	6	5	+1	+20.0%	9.4%	8.6%
8〜10	8	6	+2	+33.3%	12.5%	9.1%
10〜12	8	5	+3	+60.0%	12.5%	11.1%
12〜14	5	7	-2	-28.6%	7.8%	9.8%
14〜16	4	7	-3	-42.9%	6.3%	9.3%
16〜18	5	7	-2	-28.6%	7.8%	11.4%
18〜20	5	11	-6	-54.5%	7.8%	13.3%
20〜22	8	6	+2	+33.3%	12.5%	6.8%
22〜24	3	2	+1	+50.0%	4.7%	5.8%
合計	64	63	+1	+1.6%	100.0%	100.0%
昼間	34	36	-2	-5.6%	53.1%	54.4%
夜間	30	27	+3	+11.1%	46.9%	45.6%

(5)事故類型別死者数

対人	死者数		増減数		構成率	
	4年	3年	件数	率	茨城	全国
横断中	15	14	+1	+7.1%	23.4%	23.3%
その他	7	13	-6	-46.2%	10.9%	10.6%
小計	22	27	-5	-18.5%	34.4%	33.9%
相対						
正面衝突	13	6	+7	+116.7%	20.3%	8.8%
追突	2	4	-2	-50.0%	3.1%	5.2%
出会い頭	8	11	-3	-27.3%	12.5%	12.6%
左折時			-	-		1.1%
右折時	2	1	+1	+100.0%	3.1%	5.4%
その他	3		+3	-	4.7%	4.3%
小計	28	22	+6	+27.3%	43.8%	37.4%
単独						
工作物	6	8	-2	-25.0%	9.4%	15.8%
その他	8	6	+2	+33.3%	12.5%	11.3%
小計	14	14	-	-	21.9%	27.0%
列車			-	-		1.6%
合計	64	63	+1	+1.6%	100.0%	100.0%

(6)道路別死者数

道路種別	死者数		増減数		構成率	
	4年	3年	件数	率	死者	道路
国道	22	11	+11	+100.0%	34.4%	2.1%
主要地方道	12	12	-	-	18.8%	3.0%
一般県道	12	9	+3	+33.3%	18.8%	3.2%
小計	24	21	+3	+14.3%	37.5%	6.1%
市町村道	17	26	-9	-34.6%	26.6%	91.4%
高速道	1	1	-	-	1.6%	0.4%
その他		5	-5	-100.0%		
合計	64	63	+1	+1.6%	100.0%	100.0%

※構成率の道路は、県内の道路総延長距離(R2/4/1現在)に対する割合。

(7)道路形状別死者数

道路形状	死者数		増減数		構成率	
	4年	3年	件数	率	茨城	全国
交差点	18	16	+2	+12.5%	28.1%	34.4%
同付近	3	7	-4	-57.1%	4.7%	11.8%
カーブ	10	13	-3	-23.1%	15.6%	14.5%
直線	33	23	+10	+43.5%	51.6%	31.8%
路側切			-	-		1.6%
その他	4	4	-	-		5.8%
合計	64	63	+1	+1.6%	100.0%	100.0%

(8)年齢層・状態別死者数

年齢層	四輪車	自動二輪	原付	自転車	歩行者		その他	合計	3年	増減数		構成率	
					横断中	その他				件数	率	茨城	全国
20歳未満	1							1	3	-2	-66.7%	1.6%	4.7%
20歳代	3					2	2	5	6	-1	-16.7%	7.8%	7.4%
30歳代	3	3						6	2	+4	+200.0%	9.4%	4.9%
40歳代	4	1			1			6	4	+2	+50.0%	9.4%	8.1%
50歳代	3	2			3			8	8	-	-	12.5%	11.5%
60歳代	5				1	1	2	7	4	+3	+75.0%	10.9%	12.5%
70歳代	7				4	2	6	13	12	+1	+8.3%	20.3%	23.3%
80歳以上	5		1	3	6	3	9	18	24	-6	-25.0%	28.1%	27.7%
合計	31	6	1	3	15	8	23	64	63	+1	+1.6%	100.0%	100.0%
3年	24	4	2	6	14	13	27		63				
増減数	+7	+2	-1	-3	+1	-5	-4	-	+1				
構成率	茨城 48.4%	9.4%	1.6%	4.7%	23.4%	12.5%	35.9%	100.0%	3年				
	全国 32.6%	12.6%	5.0%	13.7%	23.4%	12.3%	35.7%	0.4%	100.0%				
青少年	3							3	8	-5	-62.5%	4.7%	7.7%
高齢者	15		1	3	10	5	15	34	36	-2	-5.6%	53.1%	57.7%
幼・園児									1	-1	-100.0%		0.6%
小学生										-	-		0.6%
中学生										-	-		0.4%
高校生									1	-1	-100.0%		1.3%

(9)シートベルト着用別死者数

	死者数						増減数	構成率		
	4年		3年		小計	4年		3年	全国	
	運転	同乗	運転	同乗						
着用	11	3	14	11	11	+3	45.2%	45.8%	52.6%	
非着用	14	3	17	10	3	13	+4	54.8%	54.2%	43.3%
助かった可能性あり	10	3	13	7	3	10	+3			
構成率	71.4%	100.0%	76.5%	70.0%	100.0%	76.9%				
不明						-			4.2%	
合計	25	6	31	21	3	24	+7	100.0%	100.0%	100.0%
構成率	80.6%	19.4%	100.0%	87.5%	12.5%	100.0%				
全国構成率	79.5%	20.5%	100.0%							

※1「同乗」には、座席以外の乗車を含む。2「助かった可能性あり」の構成率は、非着用死者に占める割合。

※各表の全国構成率は、令和3年12月末の数値である。