

1 概況

(1) 県内の人身交通事故発生状況

	令和4年	令和3年	増減数		1日平均の発生	
			率	4年	3年	
発生件数	6,271	5,929	+342	+ 5.8%	17.18	16.24
死亡事故件数	88	79	+ 9	+11.4%	0.24	0.22
死者数	91	80	+11	+13.8%	0.25	0.22
負傷者数	7,699	7,243	+456	+ 6.3%	21.09	19.84
※ 本年の発生件数、負傷者数は確定数。	通算日数		365日	365日		

(2) 死亡事故多発都道府県

順位	都道府県	死者数	前年比	順位	都道府県	死者数	前年比
1位	大阪	141人	+ 1人	6位	北海道	115人	- 5人
2位	愛知	137人	+20人	7位	神奈川	113人	-29人
3位	東京	132人	- 1人	8位	埼玉	104人	-14人
4位	千葉	124人	+ 3人	9位	茨城	91人	+11人
5位	兵庫	120人	+ 6人	10位	静岡	83人	- 6人

全国の死者数 2,610人 -26人 -1.0%

(3) 人口10万人当たり死者数

順位	都道府県	死者数
1位	岡山	3.97
2位	岐阜	3.86
3位	高知	3.85
11位	茨城	3.20
全国平均		2.09

(4) 自動車1万台当たり死者数

順位	都道府県	死者数
1位	岡山	0.47
2位	高知	0.46
3位	岐阜	0.44
18位	茨城	0.34
全国平均		0.32

※1 人口はR4/10/1,自動車台数はR3/12/31,道路距離はR2/4/1現在を基に算出。
2 順位は小数点2桁以下まで参照。

2 県内の交通死亡事故

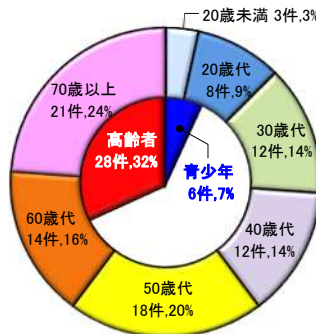
(1) 警察署別死者数

警察署	死者数		構成率	
	4年	3年	死者	人口
水戸笠間ひたちなか	2	9	16%	23%
那珂	1	6		
大宮	2	4	10%	12%
太田	2	5		
大子	2	2		
日立	2	1		
高萩	2	3		
鉾田	2	6	14%	9%
鹿嶋	2	6		
神栖	2	3		
行方	2	4		
竜ヶ崎	2	2		
牛久	2	3		
稲敷	1	3		
土浦	5	4	33%	36%
石岡	5	7		
つくば	6	6		
取手	5	5		
筑西	4	4		
下妻	3	3		
桜川	2	2		
結城	2	3	22%	20%
常総	1	3		
古河	4	8		
境	2	4		
20	2	4		
高速道(隊)	4	4	4%	-

※ 県内人口構成率はR4/10/1現在。

(2) 1当の年齢層別死亡事故件数

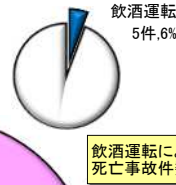
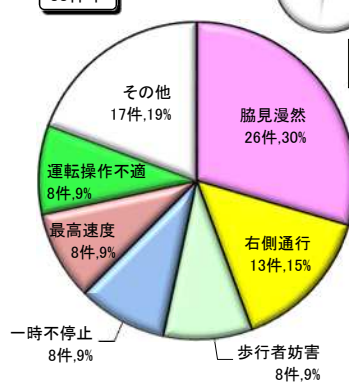
88件中



※「青少年」は16～24歳、「高齢者」は65歳以上。以下同じ。

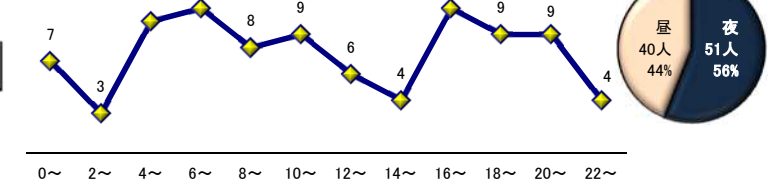
(3) 1当の違反別死亡事故件数

88件中



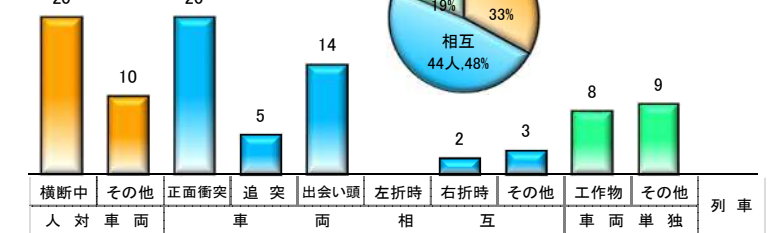
(6) 時間・昼夜別死者数

91人中



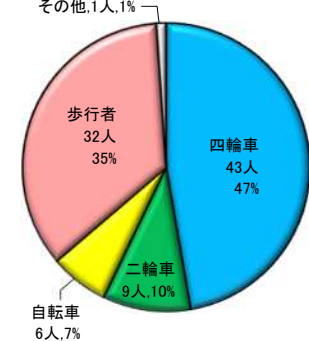
(7) 事故類型別死者数

91人中



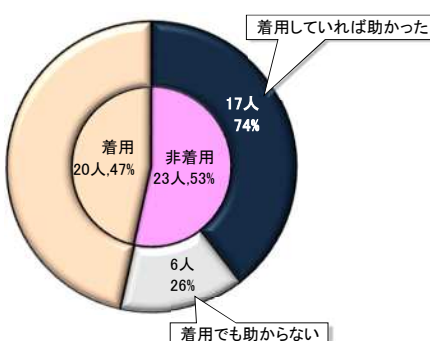
(4) 状態別死者数

91人中



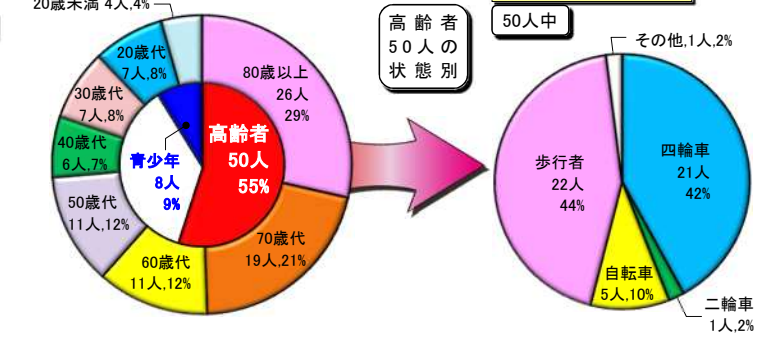
(5) シートベルト着用別死者数

四輪車 43人中



(8) 年齢層別死者数

91人中



高齢者の状態別死者数

50人中

