

1 概況

(1) 県内の人身交通事故発生状況

	令和5年	令和4年	増減数		1日平均の発生	
			率	5年	4年	
発生件数	1,619	1,450	+169	+11.7%	17.99	16.11
死亡事故件数	23	16	+7	+43.8%	0.26	0.18
死者数	24	16	+8	+50.0%	0.27	0.18
負傷者数	1,999	1,776	+223	+12.6%	22.21	19.73
※ 本年の発生件数、負傷者数は確定数。			通算日数	90日	90日	

(2) 死亡事故多発都道府県

順位	都道府県	死者数	前年比	順位	都道府県	死者数	前年比
1位	大阪	40人	+11人	6位	東京	26人	-
2位	愛知	35人	+1人	7位	茨城	24人	+8人
3位	千葉	30人	+3人	7位	兵庫	24人	-
4位	神奈川	29人	+1人	7位	埼玉	24人	-4人
5位	福岡	27人	+10人	10位	三重	21人	+9人

全国の死者数 613人 +51人 +9.1%

(3) 人口10万人当たり死者数

順位	都道府県	死者数
1位	島根	1.37
2位	三重	1.21
3位	山梨	1.00
10位	茨城	0.84
全国平均		0.49

(4) 自動車1万台当たり死者数

順位	都道府県	死者数
1位	島根	0.16
2位	三重	0.14
3位	山口	0.12
14位	茨城	0.09
全国平均		0.07

※1 人口はR4/10/1,自動車台数はR3/12/31現在を基に算出。
2 順位は小数点2桁以下まで参照。

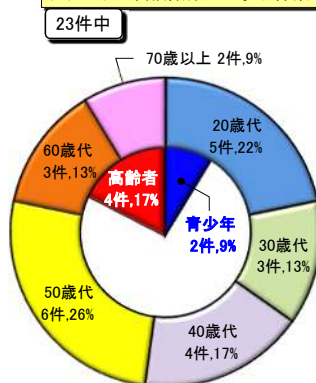
2 県内の交通死亡事故

(1) 警察署別死者数

警察署	死者数		構成率	
	5年	4年	死者	人口
中央	水戸 2 笠間 2 ひたちなか 3		29%	23%
7	那珂			
北	大宮 2 太田 1 大子 日立 2		13%	12%
3	高萩			
鹿行	鉢田 鹿嶋 神栖		4%	9%
1	行方			
南	竜ヶ崎 1 牛久 1 稲敷 1 土浦 2 石岡 3 つくば 3		38%	36%
9	取手			
西	筑西 1 下妻 2 桜川 1 結城 1 常総 1 古河 1		17%	20%
4	境			
高速道(隊)			-	-

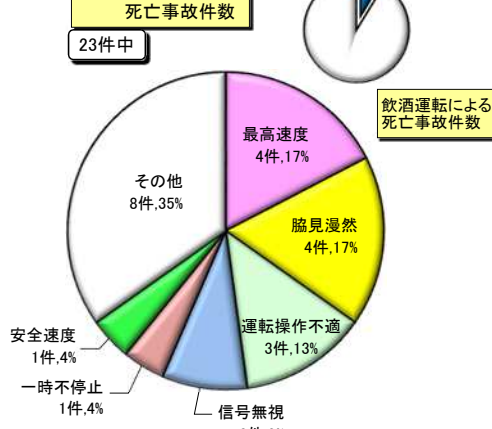
※ 県内人口構成率はR4/10/1現在。

(2) 1当の年齢層別死亡事故件数

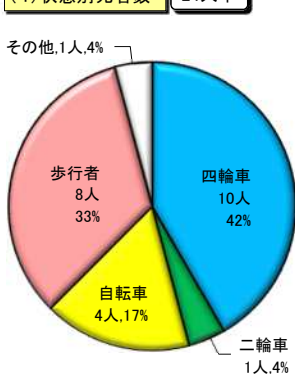


※「青少年」は16～24歳、「高齢者」は65歳以上。以下同じ。

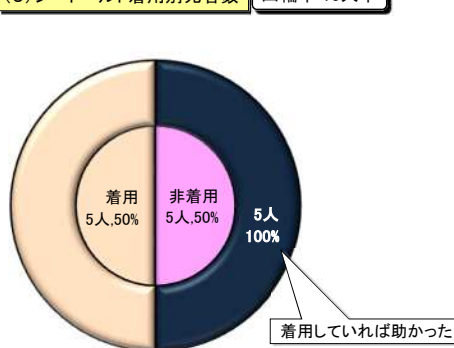
(3) 1当の違反別死亡事故件数



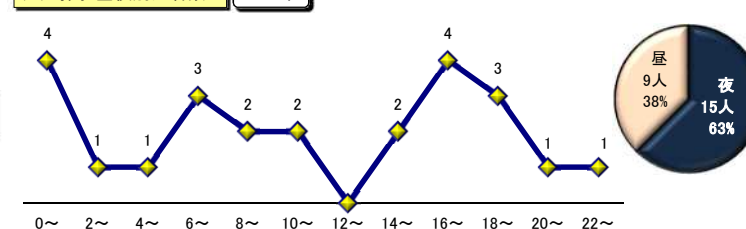
(4) 状態別死者数



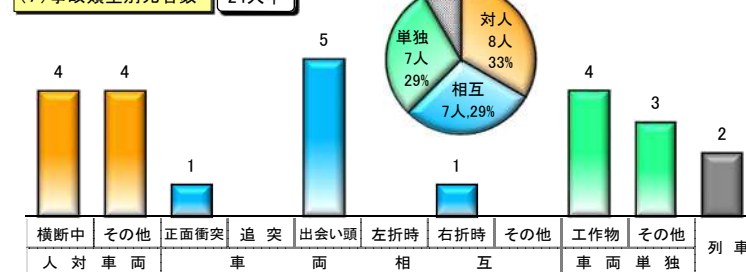
(5) シートベルト着用別死者数



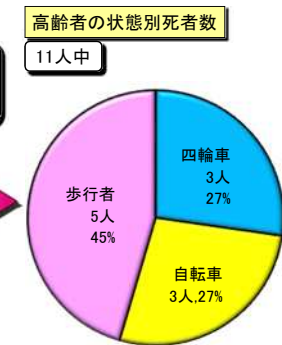
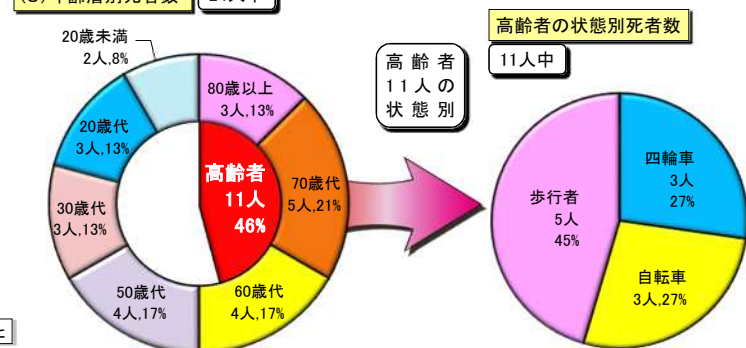
(6) 時間・昼夜別死者数



(7) 事故類型別死者数



(8) 年齢層別死者数



交通死亡事故発生状況について(令和5年3月末現在)

茨城県警察本部交通総務課
令和5年4月17日作成

1 概況

★ 県内の人身交通事故発生状況

	令和5年		令和4年		増減数		1日平均の発生	
	件数	死者数	件数	死者数	増減	率	5年	4年
発生件数	1,619	24	1,450	16	+169	+11.7%	17.99	16.11
死亡事故件数	23	24	16	16	+7	+43.8%	0.26	0.18
死者数	24	24	16	16	+8	+50.0%	0.27	0.18
負傷者数	1,999		1,776		+223	+12.6%	22.21	19.73
	※ 本年の発生件数、負傷者数は確定数。		※ 前年の発生件数、負傷者数は確定数。				通算日数	90日

★ 死亡事故多発都道府県

順位	都道府県	死者数	前年比
1位	大阪	40人	+11人
2位	愛知	35人	+1人
3位	千葉	30人	+3人
4位	神奈川	29人	+1人
5位	福岡	27人	+10人
6位	東京	26人	-
7位	茨城	24人	+8人
7位	兵庫	24人	-
7位	埼玉	24人	-4人
10位	三重	21人	+9人

全国の死者数 613人 +51人 +9.1%

★ 人口10万人当たり死者数

順位	都道府県	死者数
1位	島根	1.37
2位	三重	1.21
3位	山梨	1.00
10位	茨城	0.84
全国平均		0.49

★ 自動車1万台当たり死者数

順位	都道府県	死者数
1位	島根	0.16
2位	三重	0.14
3位	山口	0.12
14位	茨城	0.09
全国平均		0.07

★ 道路1000km当たり死者数

順位	都道府県	死者数
1位	大阪	2.02
2位	沖縄	1.58
3位	神奈川	1.12
27位	茨城	0.43
全国平均		0.50

※1 人口はR4/10/1, 自動車台数はR3/12/31, 道路距離はR2/4/1現在を基に算出。
2 順位は小数点2桁以下まで参照。

2 県内の交通死亡事故

(1) 警察署・地域別死者数

	5年			4年			増減		
	件数	死者数	率	件数	死者数	率	増減	率	率
中央	水戸	2	0	+2					
	笠間	2	0	+2					
	ひたちなか	3	0	+3					
北	那珂	0	0	-					
	大宮	2	0	+2					
	太田	1	0	+1					
	大子	0	0	-					
	日立	0	2	-2					
	高萩	0	0	-					
鹿行	鉾田	0	0	-					
	鹿嶋	0	0	-					
	神栖	1	0	+1					
	行方	0	1	-1					
南	竜ヶ崎	1	1	-					
	牛久	1	0	+1					
	稲敷	1	0	+1					
	土浦	2	2	-					
	石岡	0	3	-3					
	つくば	3	0	+3					
	取手	1	2	-1					
西	筑西	1	2	-1					
	下妻	0	0	-					
	桜川	1	0	+1					
	結城	1	1	-					
	常総	0	0	-					
	古河	1	0	+1					
	境	0	2	-2					
高速隊									
合計	24	16	+8						
構成率									
県央	7	7	+7	29.2%	22.9%				
県北	3	2	+1	12.5%	11.8%				
鹿行	1	1	-	4.2%	9.3%				
県南	9	8	+1	37.5%	35.5%				
県西	4	5	-1	16.7%	20.5%				
高速道									
合計	24	16	+8	100.0%	100.0%				

※ 県内人口構成率はR4/10/1現在。

(2) 第1当事者の年齢層別死亡事故件数

	死亡事故件数		増減数		構成率	
	5年	4年	増減	率	茨城	全国
20歳未満	0	0	-	-	0.0%	3.3%
20歳代	5	1	+4	+400.0%	21.7%	12.1%
30歳代	3	3	-	-	13.0%	9.5%
40歳代	4	3	+1	+33.3%	17.4%	14.8%
50歳代	6	4	+2	+50.0%	26.1%	17.2%
60歳代	3	3	-	-	13.0%	14.1%
70歳以上	2	2	-	-	8.7%	29.0%
不明	0	0	-	-	0.0%	0.0%
合計	23	16	+7	+43.8%	100.0%	100.0%
青少年	2	2	-	-	8.7%	9.7%
高齢者	4	4	-	-	17.4%	36.0%

※ 「青少年」は16〜24歳、「高齢者」は65歳以上。以下同じ。

(6) 道路別死者数

	死者数		増減数		構成率	
	5年	4年	増減	率	死者	道路
国道	6	6	-	-	25.0%	2.1%
主要地方道	3	2	+1	+50.0%	12.5%	3.0%
一般県道	3	4	-1	-25.0%	12.5%	3.2%
市町村道	12	4	+8	+200.0%	50.0%	91.4%
高速道			-	-	-	0.4%
その他			-	-	-	
合計	24	16	+8	+50.0%	100.0%	100.0%

※ 構成率の道路は、県内の道路総延長距離 (R2/4/1現在)に対する割合。

(3) 第1当事者の違反別死亡事故件数

	死亡事故件数		増減数		構成率	
	5年	4年	増減	率	茨城	全国
最高速度	4	1	+3	+300.0%	17.4%	3.8%
脇見漫然	4	7	-3	-42.9%	17.4%	22.3%
運転操作不適	3	3	-	-	13.0%	14.2%
信号無視	2		+2	-	8.7%	4.5%
一時不停止	1		+1	-	4.3%	3.1%
安全速度	1		+1	-	4.3%	1.4%
歩行者妨害	1	2	-1	-50.0%	4.3%	9.5%
右側通行	1	4	-3	-75.0%	4.3%	3.8%
優先通行妨害			-	-	-	3.2%
安全不確認			-	-	-	10.1%
酒酔い	1	-	-1	-100.0%	0.5%	
その他の違反	6	1	+5	+500.0%	26.1%	23.5%
合計	23	16	+7	+43.8%	100.0%	100.0%
飲酒運転	2	2	-	-	8.7%	4.5%

※ 飲酒運転は原付以上。

(7) 道路形状別死者数

	死者数		増減数		構成率	
	5年	4年	増減	率	茨城	全国
交差点	11	2	+9	+450.0%	45.8%	35.1%
同付近	1	1	-	-	4.2%	11.3%
カーブ	2	2	-	-	8.3%	13.8%
直線	8	11	-3	-27.3%	33.3%	31.3%
路切	2		+2	-	8.3%	1.6%
その他			-	-	-	6.9%
合計	24	16	+8	+50.0%	100.0%	100.0%

(9) シートベルト着用別死者数

	死者数						増減数	構成率		
	5年			4年				5年	4年	全国
	運転	同乗	小計	運転	同乗	小計				
着用	3	2	5	1	1	2	+3	50.0%	14.3%	56.6%
非着用	1	4	5	6	6	6	-1	50.0%	85.7%	38.9%
助かった可能性あり	1	4	5	6	6	6	-1			
不明										4.6%
合計	4	6	10	7	7	7	+3	100.0%	100.0%	100.0%
構成率	40.0%	60.0%	100.0%	100.0%						
全国構成率	78.4%	21.6%	100.0%							

※1 「同乗」には、座席以外の乗車を含む。 2 「助かった可能性あり」の構成率は、非着用死者に占める割合。

(4) 時間・昼夜別死者数

	死者数		増減数		構成率	
	5年	4年	増減	率	茨城	全国
0〜2	4	3	+1	+33.3%	16.7%	5.2%
2〜4	1		+1	-	4.2%	4.9%
4〜6	1	1	-	-	4.2%	7.4%
6〜8	3	3	-	-	12.5%	8.7%
8〜10	2		+2	-	8.3%	8.8%
10〜12	2	1	+1	+100.0%	8.3%	10.2%
12〜14	1	-	+1	-100.0%	4.2%	8.5%
14〜16	2		+2	-	8.3%	10.4%
16〜18	4		+4	-	16.7%	10.6%
18〜20	3	3	-	-	12.5%	11.5%
20〜22	1	2	-1	-50.0%	4.2%	7.7%
22〜24	1	2	-1	-50.0%	4.2%	6.1%
合計	24	16	+8	+50.0%	100.0%	100.0%
昼間	9	3	+6	+200.0%	37.5%	52.6%
夜間	15	13	+2	+15.4%	62.5%	47.4%

(5) 事故類型別死者数

	死者数		増減数		構成率		
	5年	4年	増減	率	茨城	全国	
対人	4	5	-1	-20.0%	16.7%	23.5%	
	追突	4	2	+2	+100.0%	16.7%	11.1%
相対	8	7	+1	+14.3%	33.3%	34.6%	
相互	正面衝突	1	5	-4	-80.0%	4.2%	8.9%
	追突		1	-1	-100.0%		5.7%
	出会い頭	5	1	+4	+400.0%	20.8%	10.9%
	左折時			-	-		1.2%
	右折時	1		+1	-	4.2%	5.2%
	その他			-	-		3.6%
単独	7	7	-	-	29.2%	35.5%	
	工作物	4	1	+3	+300.0%	16.7%	16.2%
	その他	3	1	+2	+200.0%	12.5%	12.1%
合計	7	2	+5	+250.0%	29.2%	28.4%	
列車	2		+2	-	8.3%	1.5%	
合計	24	16	+8	+50.0%	100.0%	100.0%	

(8) 年齢層・状態別死者数

	四輪車		自動二輪		原付		自転車		歩行者		その他		合計	4年	増減数	構成率	
	乗車	乗客	乗車	乗客	乗車	乗客	歩行者	歩行者	歩行者	歩行者	歩行者	歩行者					
20歳未満	2												2		+2	-	8.3%
2																	