

1 概況

(1) 県内の人身交通事故発生状況

	令和5年	令和4年	増減数		1日平均の発生	
			率	5年	4年	
発生件数	4,718	4,386	+332	+ 7.6%	17.28	16.07
死亡事故件数	68	55	+13	+23.6%	0.25	0.20
<b>死者数</b>	<b>69</b>	57	+12	+21.1%	0.25	0.21
負傷者数	5,767	5,409	+358	+ 6.6%	21.12	19.81
※ 本年の発生件数、負傷者数は確定数。	通算日数		273日	273日		

(2) 死亡事故多発都道府県

順位	都道府県	死者数	前年比	順位	都道府県	死者数	前年比
1位	大阪	113人	+ 9人	6位	埼玉	80人	+ 1人
2位	愛知	106人	+12人	7位	神奈川	77人	+ 1人
3位	東京	91人	+ 1人	8位	福岡	75人	+25人
4位	北海道	89人	+ 6人	<b>9位</b>	<b>茨城</b>	<b>69人</b>	<b>+12人</b>
5位	千葉	84人	- 2人	10位	兵庫	68人	-23人

全国の死者数 1,874人 +57人 +3.1%

(3) 人口10万人当たり死者数

順位	都道府県	死者数
1位	徳島	2.70
2位	山形	2.69
3位	島根	2.58
<b>8位</b>	<b>茨城</b>	<b>2.43</b>
全国平均		1.50

※1 人口はR4/10/1,自動車台数はR4/12/31現在を基に算出。  
2 順位は小数点2桁以下まで参照。

(4) 自動車1万台当たり死者数

順位	都道府県	死者数
1位	徳島	0.30
2位	島根	0.30
3位	京都	0.30
<b>15位</b>	<b>茨城</b>	<b>0.26</b>
全国平均		0.23

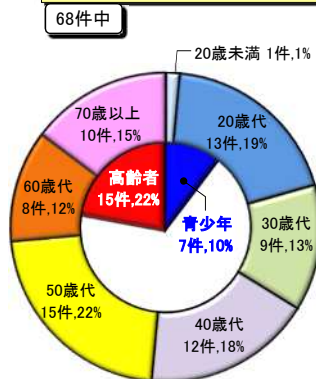
2 県内の交通死亡事故

(1) 警察署別死者数

警察署	死者数		構成率	
	5年	4年	死者	人口
中央	4	4	16%	23%
北	2	1	6%	12%
南	6	6	45%	36%
西	3	3	19%	20%
境	3	3	3%	-

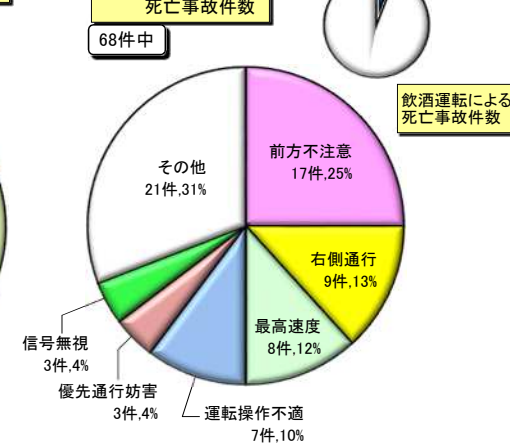
※ 県内人口構成率はR4/10/1現在。

(2) 1当の年齢層別死亡事故件数

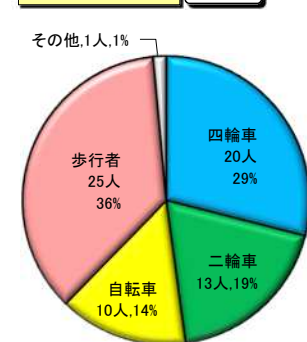


※「青少年」は16～24歳、「高齢者」は65歳以上。以下同じ。

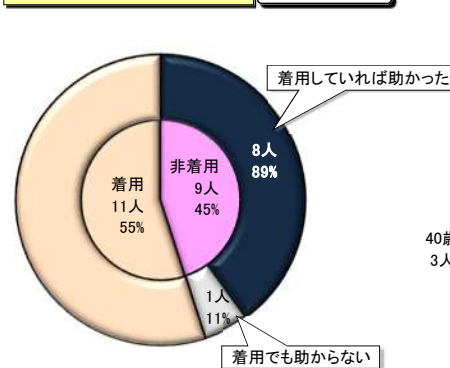
(3) 1当の違反別死亡事故件数



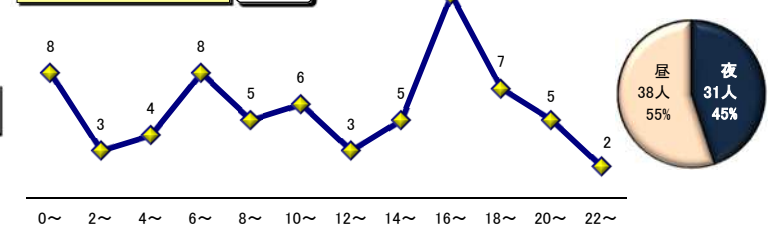
(4) 状態別死者数



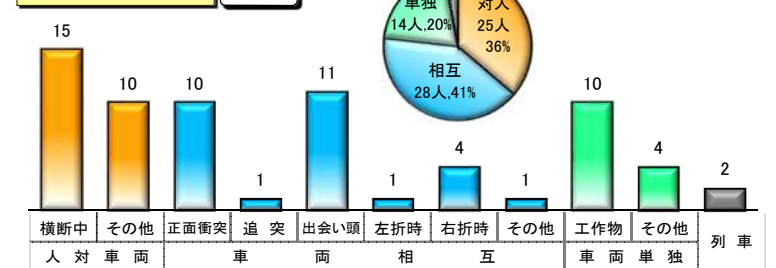
(5) シートベルト着用別死者数



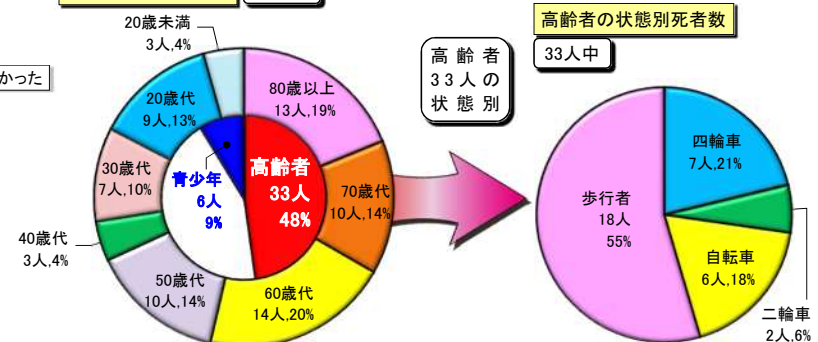
(6) 時間・昼夜別死者数



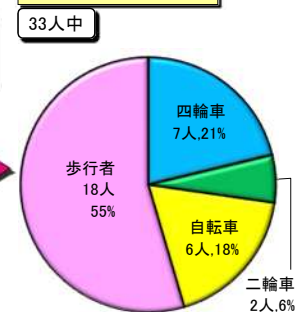
(7) 事故類型別死者数



(8) 年齢層別死者数



高齢者の状態別死者数



### 交通死亡事故発生状況について(令和5年9月末現在)

茨城県警察本部交通総務課  
令和5年10月16日作成

#### 1 概況

##### ★ 県内の人身交通死亡事故発生状況

	令和5年		令和4年		増減数		1日平均の発生	
	件数	率	件数	率	5年	4年	5年	4年
発生件数	4,718		4,386		+332	+7.6%	17.28	16.07
死亡事故件数	68		55		+13	+23.6%	0.25	0.20
死者数	69		57		+12	+21.1%	0.25	0.21
負傷者数	5,767		5,409		+358	+6.6%	21.12	19.81
通算日数	273日		273日					

※ 本年の発生件数、負傷者数は確定数。

##### ★ 死亡事故多発都道府県

順位	都道府県	死者数	前年比
1位	大阪	113人	+9人
2位	愛知	106人	+12人
3位	東京	91人	+1人
4位	北海道	89人	+6人
5位	千葉	84人	-2人

全国の死者数 1,874人 +57人 +3.1%

順位	都道府県	死者数	前年比
6位	埼玉	80人	+1人
7位	神奈川	77人	+1人
8位	福岡	75人	+25人
9位	茨城	69人	+12人
10位	兵庫	68人	-23人

##### ★ 人口10万人当たり死者数

順位	都道府県	死者数
1位	徳島	2.70
2位	山形	2.69
3位	島根	2.58
8位	茨城	2.43
全国平均		1.50

※1 人口はR4/10/1、自動車台数はR4/12/31、道路距離はR3/4/1現在を基に算出。  
2 順位は小数点2桁以下まで参照。

##### ★ 自動車1万台当たり死者数

順位	都道府県	死者数
1位	徳島	0.30
2位	島根	0.30
3位	京都	0.30
15位	茨城	0.26
全国平均		0.23

##### ★ 道路1000km当たり死者数

順位	都道府県	死者数
1位	大阪	5.69
2位	東京	3.73
3位	沖縄	3.52
29位	茨城	1.24
全国平均		1.52

#### 2 県内の交通死亡事故

##### (1) 警察署・地域別死者数

	5年		4年		増減
	件数	率	件数	率	
中央	水戸	4	4	-	-
	笠間	4			+4
	ひたちなか	3	2	+1	
北	那珂		1	-1	
	大宮	2		+2	
	太田	1	1	-	
鹿行	大子				-
	日立	1	3	-2	
	高萩		2	-2	
南	鉾田	3	1	+2	
	鹿嶋	1	5	-4	
	神栖	3	2	+1	
西	行方	1	2	-1	
	竜ヶ崎	3	2	+1	
	牛久	6	1	+5	
東	稲敷	2	1	+1	
	土浦	6	2	+4	
	石岡	4	7	-3	
境	つくば	6	4	+2	
	取手	4	3	+1	
	筑西	2	3	-1	
西	下妻	1		+1	
	桜川	1	2	-1	
	結城	2	1	+1	
高速隊	常総	2	1	+1	
	古河	4	3	+1	
	境	1	3	-2	
合計	69	57	+12		

※ 県内人口構成率はR4/10/1現在。

##### (2) 第1当事者の年齢層別死亡事故件数

	死亡事故件数		増減数		構成率	
	5年	4年	率	茨城	全国	
20歳未満	1	1	-	-	1.5%	3.3%
20歳代	13	6	+7	+116.7%	19.1%	12.1%
30歳代	9	5	+4	+80.0%	13.2%	9.5%
40歳代	12	10	+2	+20.0%	17.6%	14.8%
50歳代	15	10	+5	+50.0%	22.1%	17.2%
60歳代	8	11	-3	-27.3%	11.8%	14.1%
70歳以上	10	12	-2	-16.7%	14.7%	29.0%
不明					0.0%	
合計	68	55	+13	+23.6%	100.0%	100.0%
青少年	7	3	+4	+133.3%	10.3%	9.7%
高齢者	15	18	-3	-16.7%	22.1%	36.0%

※「青少年」は16～24歳、「高齢者」は65歳以上。以下同じ。

##### (3) 第1当事者の違反別死亡事故件数

	死亡事故件数		増減数		構成率	
	5年	4年	率	茨城	全国	
前方不注意	17	15	+2	+13.3%	25.0%	22.3%
右側通行	9	8	+1	+12.5%	13.2%	3.8%
最高速度	8	6	+2	+33.3%	11.8%	3.8%
運転操作不適	7	5	+2	+40.0%	10.3%	14.2%
優先通行妨害	3	2	+1	+50.0%	4.4%	3.2%
信号無視	3	3	-	-	4.4%	4.5%
一時不停止	3	4	-1	-25.0%	4.4%	3.1%
歩行者妨害	3	5	-2	-40.0%	4.4%	9.5%
安全速度	1	1	0	0%	1.5%	1.4%
安全不確認	1	1	0	0%	1.5%	10.1%
酒酔い	1	1	0	0%	1.5%	0.5%
その他の違反	12	6	+6	+100.0%	17.6%	23.5%
合計	68	55	+13	+23.6%	100.0%	100.0%
飲酒運転	4	4	0	0%	5.9%	4.5%
悪質違反	21	18	+3	+16.7%	30.9%	12.7%

※ 飲酒運転は原付以上。

##### (7) 道路形状別死者数

	死者数		増減数		構成率	
	5年	4年	率	茨城	全国	
交差点	23	16	+7	+43.8%	33.3%	35.1%
同付近	4	3	+1	+33.3%	5.8%	11.3%
カーブ	8	7	+1	+14.3%	11.6%	13.8%
直線	30	31	-1	-3.2%	43.5%	31.3%
路切	2	2	0	0%	2.9%	1.6%
その他	2	2	0	0%	2.9%	6.9%
合計	69	57	+12	+21.1%	100.0%	100.0%

##### (4) 時間・昼夜別死者数

	死者数		増減数		構成率	
	5年	4年	率	茨城	全国	
0～2	8	6	+2	+33.3%	11.6%	5.2%
2～4	3	1	+2	+200.0%	4.3%	4.9%
4～6	4	5	-1	-20.0%	5.8%	7.4%
6～8	8	6	+2	+33.3%	11.6%	8.7%
8～10	5	8	-3	-37.5%	7.2%	8.8%
10～12	6	4	+2	+50.0%	8.7%	10.2%
12～14	3	5	-2	-40.0%	4.3%	8.5%
14～16	5	3	+2	+66.7%	7.2%	10.4%
16～18	13	4	+9	+225.0%	18.8%	10.6%
18～20	7	4	+3	+75.0%	10.1%	11.5%
20～22	5	8	-3	-37.5%	7.2%	7.7%
22～24	2	3	-1	-33.3%	2.9%	6.1%
合計	69	57	+12	+21.1%	100.0%	100.0%
昼間	38	29	+9	+31.0%	55.1%	52.6%
夜間	31	28	+3	+10.7%	44.9%	47.4%

##### (5) 事故類型別死者数

	死者数		増減数		構成率		
	5年	4年	率	茨城	全国		
対人	横断中	15	14	+1	+7.1%	21.7%	23.5%
	追突	10	6	+4	+66.7%	14.5%	11.1%
	その他	1	1	0	0%	1.4%	3.6%
小計	25	20	+5	+25.0%	36.2%	34.6%	
相互	正面衝突	10	11	-1	-9.1%	14.5%	8.9%
	追突	1	2	-1	-50.0%	1.4%	5.7%
	出会い頭	11	8	+3	+37.5%	15.9%	10.9%
	左折時	1		+1		1.4%	1.2%
	右折時	4	2	+2	+100.0%	5.8%	5.2%
その他	1	1	0	0%	1.4%	3.6%	
小計	28	24	+4	+16.7%	40.6%	35.5%	
単独	工作物	10	5	+5	+100.0%	14.5%	16.2%
	その他	4	8	-4	-50.0%	5.8%	12.1%
	小計	14	13	+1	+7.7%	20.3%	28.4%
列車	2		+2		2.9%	1.5%	
合計	69	57	+12	+21.1%	100.0%	100.0%	

##### (6) 道路別死者数

	死者数		増減数		構成率	
	5年	4年	率	死者	道路	
国道	19	21	-2	-9.5%	27.5%	2.1%
主要地方道	15	11	+4	+36.4%	21.7%	3.0%
一般県道	5	11	-6	-54.5%	7.2%	3.1%
小計	20	22	-2	-9.1%	29.0%	6.0%
市町村道	28	13	+15	+115.4%	40.6%	91.5%
高速道	2	1	+1	+100.0%	2.9%	0.4%
その他						
合計	69	57	+12	+21.1%	100.0%	100.0%

※ 構成率の道路は、県内の道路総延長距離 (R3/4/1現在)に対する割合。

##### (9) シートベルト着用別死者数

	死者数				増減数	構成率				
	5年		4年			5年	4年	全国		
	運転	同乗	運転	同乗						
着用	7	4	11	3	13	-2	55.0%	43.3%	56.6%	
非着用	5	4	9	14	3	17	-8	45.0%	56.7%	38.9%
助かった可能性あり	4	4	8	10	3	13	-5			
構成率	80.0%	100.0%	88.9%	71.4%	100.0%	76.5%				
不明									4.6%	
合計	12	8	20	24	6	30	-10	100.0%	100.0%	100.0%
構成率	60.0%	40.0%	100.0%	80.0%	20.0%	100.0%				
全国構成率	78.4%	21.6%	100.0%							

※1「同乗」には、座席以外の乗車を含む。2「助かった可能性あり」の構成率は、非着用死者に占める割合。

##### (8) 年齢層・状態別死者数

	四輪車		自動二輪		原付		自転車		歩行者		その他		合計	4年	増減数	構成率		
	4年	5年	4年	5年	4年	5年	4年	5年	4年	5年	4年	5年						
20歳未満	2				1								3	1	+2	+200.0%	4.3%	4.3%
20歳代	4	3				1			1	1			9	5	+4	+80.0%	13.0%	7.9%
30歳代	2	3								1	1	1	7	5	+2	+40.0%	10.1%	5.9%
40歳代	1				1					1	1		3	6	-3	-50.0%	4.3%	8.6%
50歳代	3	1		1	2	2	1	3					10	5	+5	+100.0%	14.5%	10.9%
60歳代	3	1		1	3	3	3	6					14	6	+8	+133.3%	20.3%	12.5%
70歳代	3	1				2	3											