

交通死亡事故発生状況について(令和6年9月末現在)

1 概況

(1) 県内の人身交通事故発生状況

	令和6年	令和5年	増減数		1日平均の発生	
			数	率	6年	5年
発生件数	4,353	4,717	-364	-7.7%	15.89	17.28
死亡事故件数	63	68	-5	-7.4%	0.23	0.25
死者数	65	69	-4	-5.8%	0.24	0.25
負傷者数	5,452	5,766	-314	-5.4%	19.90	21.12
※1 本年の発生件数、負傷者数は確定数。2 本年間年。	通算日数	274日	273日			

(2) 死亡事故多発都道府県

順位	都道府県	死者数	前年比	順位	都道府県	死者数	前年比
1位	東京	103人	+12人	6位	神奈川	78人	+1人
2位	愛知	101人	-5人	7位	埼玉	75人	-5人
3位	千葉	98人	+14人	8位	兵庫	74人	+6人
4位	大阪	88人	-23人	9位	福岡	70人	-5人
5位	北海道	81人	-8人	10位 茨城	65人	-4人	
				11位	静岡	56人	+5人

全国の死者数 1,876人 +4人 +0.2%

(3) 人口10万人当たり死者数

順位	都道府県	死者数
1位	徳島	3.02
2位	青森	2.87
3位	愛媛	2.79
11位 茨城	2.30	
全国平均	1.51	

(4) 自動車1万台当たり死者数

順位	都道府県	死者数
1位	愛媛	0.35
2位	青森	0.34
3位	徳島	0.34
19位 茨城	0.24	
全国平均	0.23	

※1 人口はR5/10/1,自動車台数はR5/12/31現在を基に算出。
2 順位は小数点2桁以下まで参照。

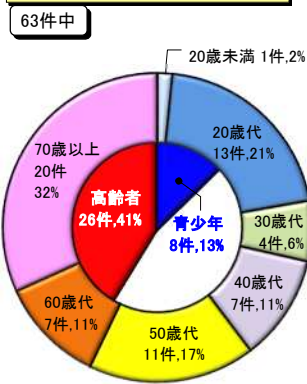
2 県内の交通死亡事故

(1) 警察署別死者数

警察署	死者数		構成率	
	6年	5年	死者	人口
水戸笠間ひたちなか那珂	11	4	25%	23%
大宮太田大子日立高萩	9	3	14%	12%
鉾田鹿嶋神栖行方	4	1	6%	9%
竜ヶ崎牛久稲敷土浦石岡つくば	20	7	31%	36%
筑西下妻桜川結城常総古河境	14	2	22%	20%
高速道(隊)	2	0	3%	-

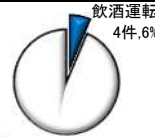
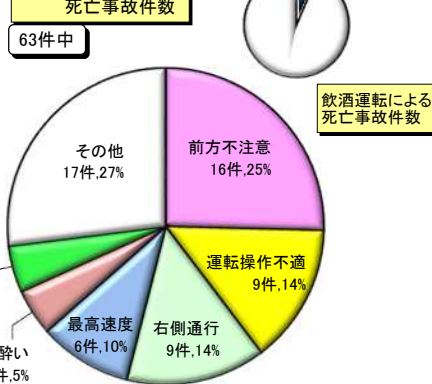
※ 県内人口構成率はR5/10/1現在。

(2) 1当の年齢層別死亡事故件数

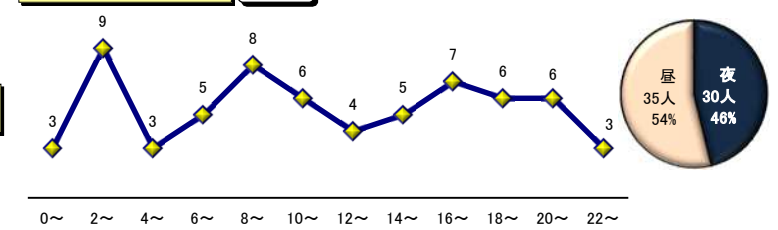


※「青少年」は16～24歳、「高齢者」は65歳以上。以下同じ。

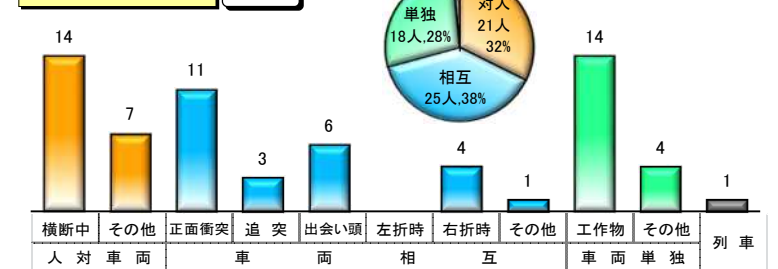
(3) 1当の違反別死亡事故件数



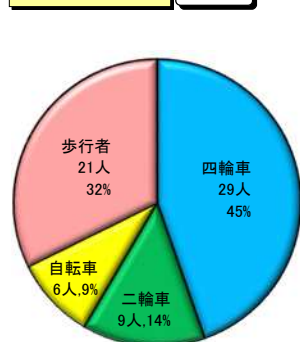
(6) 時間・昼夜別死者数



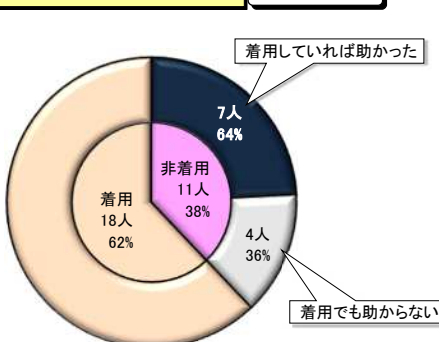
(7) 事故類型別死者数



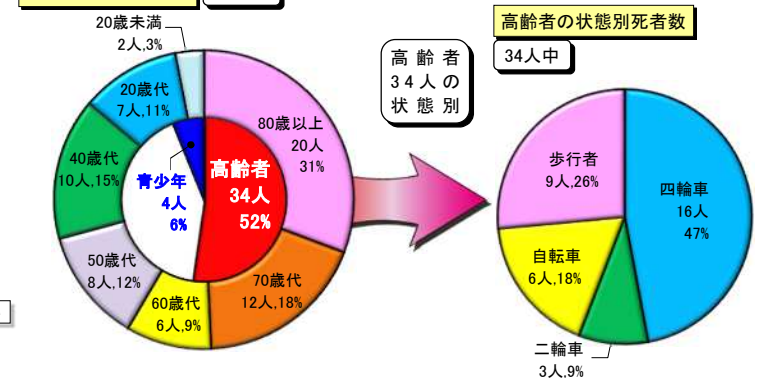
(4) 状態別死者数



(5) シートベルト着用別死者数



(8) 年齢層別死者数



交通死亡事故発生状況について(令和6年9月末現在)

茨城県警察本部交通総務課
令和6年10月15日作成

1 概況

★ 県内の人身交通事故発生状況

	令和6年		令和5年		増減数		1日平均の発生率	
	件数	死者数	件数	死者数	6年	5年	6年	5年
発生件数	4,353	65	4,717	68	-364	-5	15.89	17.28
死亡事故件数	63	65	68	69	-5	-4	0.23	0.25
死者数	65	69	68	69	-1	0	0.24	0.25
負傷者数	5,452		5,766		-314		19.90	21.12
※1 本年の発生件数、負傷者数は確定数。2 本年閏年。		通算日数		274日	273日			

★ 死亡事故多発都道府県

順位	都道府県	死者数	前年比
1位	東京	103人	+12人
2位	愛知	101人	-5人
3位	千葉	98人	+14人
4位	大阪	88人	-23人
5位	北海道	81人	-8人
全国の死者数 1,876人 +4人 +0.2%			

★ 人口10万人当たり死者数

順位	都道府県	死者数
1位	徳島	3.02
2位	青森	2.87
3位	愛媛	2.79
11位	茨城	2.30
全国平均		1.51

★ 自動車1万台当たり死者数

順位	都道府県	死者数
1位	愛媛	0.35
2位	青森	0.34
3位	徳島	0.34
19位	茨城	0.24
全国平均		0.23

★ 道路1000km当たり死者数

順位	都道府県	死者数
1位	大阪	4.42
2位	東京	4.22
3位	神縄	4.12
36位	茨城	1.17
全国平均		1.52

※1 人口はR5/10/1, 自動車台数はR5/12/31, 道路距離はR4/4/1現在を基に算出。
2 順位は小数点2桁以下まで参照。

2 県内の交通死亡事故

(1) 警察署・地域別死者数

	6年		5年		増減		
	件数	死者数	件数	死者数			
中央	水戸	11	4	4	+7		
	笠間	3	4	1	-2		
	ひたちなか	1	3	1	-2		
	那珂	1	1	1	+1		
	大宮	1	2	1	-1		
北	太田	1	1	1	-		
	大子	1	1	1	+1		
	日立	3	1	1	+2		
	高萩	3	3	3	+3		
	鹿行	2	3	3	-1		
南	鹿嶋	1	1	1	-		
	神栖	1	3	3	-2		
	行方		1	1	-1		
	竜ヶ崎	1	3	3	-2		
	牛久	3	6	3	-3		
西	稲敷	1	2	1	-1		
	土浦	5	6	1	-1		
	石岡	2	4	2	-2		
	つくば	7	6	1	+1		
	取手	1	4	3	-3		
境	筑西	1	2	1	-1		
	下妻	3	1	1	+2		
	桜川		1	1	-		
	結城	1	2	1	-1		
	常総	2	2	2	-		
高速隊	古河	5	4	1	+1		
	境	2	1	1	+1		
構成率							
合計	65	69	65	69	-4		
地域	県央	16	11	11	+5	24.6%	22.9%
	県北	9	4	4	+5	13.8%	11.7%
	鹿行	4	8	3	5	6.2%	9.2%
	県南	20	31	11	20	30.8%	35.8%
	県西	14	13	1	12	21.5%	20.4%
	高速道	2	2			3.1%	
合計	65	69	65	69	-4	100.0%	100.0%

※ 県内人口構成率はR5/10/1現在。

(2) 第1当事者の年齢層別死亡事故件数

	死亡事故件数		増減数		構成率	
	6年	5年	6年	5年	茨城	全国
20歳未満	1	1	-	-	1.6%	2.5%
20歳代	13	13	-	-	20.6%	13.0%
30歳代	4	9	-5	-5	6.3%	9.2%
40歳代	7	12	-5	-5	11.1%	14.9%
50歳代	11	15	-4	-4	17.5%	17.0%
60歳代	7	8	-1	-1	11.1%	16.0%
70歳以上	20	10	+10	+10	31.7%	27.2%
不明						0.2%
合計	63	68	-5	-5	100.0%	100.0%
青少年	8	7	+1	+1	14.3%	9.1%
高齢者	26	15	+11	+11	41.3%	35.4%

※「青少年」は16〜24歳、「高齢者」は65歳以上。以下同じ。

(6) 道路別死者数

	死者数		増減数		構成率		
	6年	5年	6年	5年	率	死者 道路	
国道	14	19	-5	-5	-26.3%	21.5%	2.1%
主要地方道	13	15	-2	-2	-13.3%	20.0%	3.0%
一般県道	11	5	+6	+6	+120.0%	16.9%	3.1%
小計	24	20	+4	+4	+20.0%	36.9%	6.0%
市町村道	24	28	-4	-4	-14.3%	36.9%	91.5%
高速道	2	2	-	-	-	3.1%	0.4%
その他	1		+1	+1	1.5%		
合計	65	69	-4	-4	-5.8%	100.0%	100.0%

※ 構成率の道路は、県内の道路総延長距離(R4/4/1現在)に対する割合。

(3) 第1当事者の違反別死亡事故件数

	死亡事故件数		増減数		構成率		
	6年	5年	6年	5年	率	茨城 全国	
前方不注意	16	17	-1	-1	-5.9%	25.4%	25.9%
運転操作不適	9	7	+2	+2	+28.6%	14.3%	11.9%
右側通行	9	9	-	-	-	14.3%	3.4%
最高速度	6	8	-2	-2	-25.0%	9.5%	3.7%
酒酔い	3	1	+2	+2	+200.0%	4.8%	0.5%
安全速度	3	1	+2	+2	+200.0%	4.8%	1.5%
歩行者妨害	3	3	-	-	-	4.8%	7.4%
一時不停止	2	3	-1	-1	-33.3%	3.2%	2.3%
優先通行妨害	2	3	-1	-1	-33.3%	3.2%	2.9%
安全不確認	1	1	-	-	-	100.0%	12.4%
信号無視	3	3	-	-	-	100.0%	4.6%
その他の違反	10	12	-2	-2	-16.7%	15.9%	23.5%
合計	63	68	-5	-5	-7.4%	100.0%	100.0%
飲酒運転	4	4	-	-	-	6.3%	4.3%

※ 飲酒運転は原付以上。

(4) 時間・昼夜別死者数

	死者数		増減数		構成率		
	6年	5年	6年	5年	率	茨城 全国	
0〜2	3	8	-5	-5	-62.5%	4.6%	6.2%
2〜4	9	3	+6	+6	+200.0%	13.8%	5.3%
4〜6	3	4	-1	-1	-25.0%	4.6%	6.9%
6〜8	5	8	-3	-3	-37.5%	7.7%	7.9%
8〜10	8	5	+3	+3	+60.0%	12.3%	9.3%
10〜12	6	6	-	-	-	9.2%	9.1%
12〜14	4	3	+1	+1	+33.3%	6.2%	9.0%
14〜16	5	5	-	-	-	7.7%	9.7%
16〜18	7	13	-6	-6	-46.2%	10.8%	11.4%
18〜20	6	7	-1	-1	-14.3%	9.2%	10.8%
20〜22	6	5	+1	+1	+20.0%	9.2%	8.1%
22〜24	3	2	+1	+1	+50.0%	4.6%	6.2%
合計	65	69	-4	-4	-5.8%	100.0%	100.0%
昼間	35	38	-3	-3	-7.9%	53.8%	52.1%
夜間	30	31	-1	-1	-3.2%	46.2%	47.9%

(5) 事故類型別死者数

	死者数		増減数		構成率			
	6年	5年	6年	5年	率	茨城 全国		
対人	横断中	14	15	-1	-6.7%	21.5%	22.3%	
	その他	7	10	-3	-30.0%	10.8%	12.4%	
	小計	21	25	-4	-4	-16.0%	32.3%	34.7%
	相互	正面衝突	11	10	+1	+10.0%	16.9%	9.0%
		追突	3	1	+2	+200.0%	4.6%	5.0%
出会い頭		6	11	-5	-45.5%	9.2%	10.5%	
左折時		1	1	-	-	100.0%	1.3%	
右折時		4	4	-	-	6.2%	6.5%	
単独	その他	1	1	-	-	1.5%	4.0%	
	小計	25	28	-3	-10.7%	38.5%	36.2%	
	工作物	14	10	+4	+40.0%	21.5%	16.6%	
その他	4	4	-	-	6.2%	10.9%		
列車	1	2	-1	-1	-50.0%	1.5%	1.6%	
合計	65	69	-4	-4	-5.8%	100.0%	100.0%	

(7) 道路形状別死者数

	死者数		増減数		構成率		
	6年	5年	6年	5年	率	茨城 全国	
交差点	19	23	-4	-4	-17.4%	29.2%	34.4%
交差点付近	5	4	+1	+1	+25.0%	7.7%	14.1%
カーブ	11	8	+3	+3	+37.5%	16.9%	13.1%
直線	26	30	-4	-4	-13.3%	40.0%	31.2%
路切	1	2	-1	-1	-50.0%	1.5%	1.6%
その他	3	2	+1	+1	+50.0%	4.6%	5.5%
合計	65	69	-4	-4	-5.8%	100.0%	100.0%

(8) 年齢層・状態別死者数

	四輪車		自動二輪		原付		自転車		歩行者		その他		合計	5年	増減数	構成率		
	件数	死者数	件数	死者数	件数	死者数	件数	死者数	横断中	その他	小計	率					茨城 全国	
20歳未満		1								1			2	3	-1	-33.3%	3.1%	4.0%
20歳代		3											7	9	-2	-22.2%	10.8%	8.0%
30歳代													7	7	0	0.0%		4.8%
40歳代		5							1	4	5	10	3	+7	+233.3%	15.4%	8.9%	
50歳代		5		1					1	1	2	8	10	-2	-20.0%	12.3%	12.4%	
60歳代		2							2	2	4	6	14	-8	-57.1%	9.2%	14.0%	
70歳代		6	1		2				2		2	12	10	+2	+20.0%	18.5%	21.5%	
80歳以上		8	1		4				7		7	20	13	+7	+53.8%	30.8%	26.3%	
合計	29	8	1		6	14	7	21	21	7	25	65	69	-4	-5.8%	100.0%	100.0%	
5年	20	9	4	10	15	10	25	1	69									
増減数	+9	-1	-3	-4	-1	-3	-4	-1	-4									
構成率	茨城	44.6%	12.3%	1.5%	9.2%	21.5%	10.8%	32.3%	100.0%	5年	増減数	構成率	率	茨城 全国				
青少年																		