

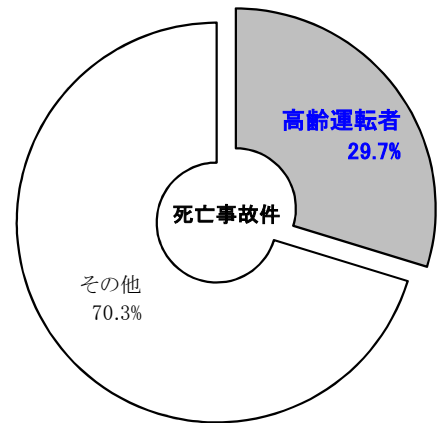
高齢運転者の交通事故発生状況（令和4年11月末）

1 高齢運転者による交通事故 ～ 交通事故を起こした者 ～

(1) 概況

	4年	3年	増減	構成率
発生件数	1,415 (593)	1,319 (535)	+96 (58)	25.5% (10.7%)
死亡事故件数	22 (10)	16 (11)	+6 (-1)	29.7% (13.5%)
死者数	22 (10)	16 (11)	+6 (-1)	28.6% (13.0%)
負傷者数	1,737 (726)	1,572 (635)	+165 (91)	25.4% (10.6%)

- ※1 発生件数は原付以上を運転の65歳以上が起こした事故件数。()内は原付以上を運転の75歳以上が起こした事故件数で65歳以上が起こした事故件数の内数
- 2 死者数、負傷者数はその事故による全被害であり、高齢運転者が死傷しているとは限らない。
- 3 死亡件数は発生件数の内数。
- 4 構成率は、全事故に占める割合。



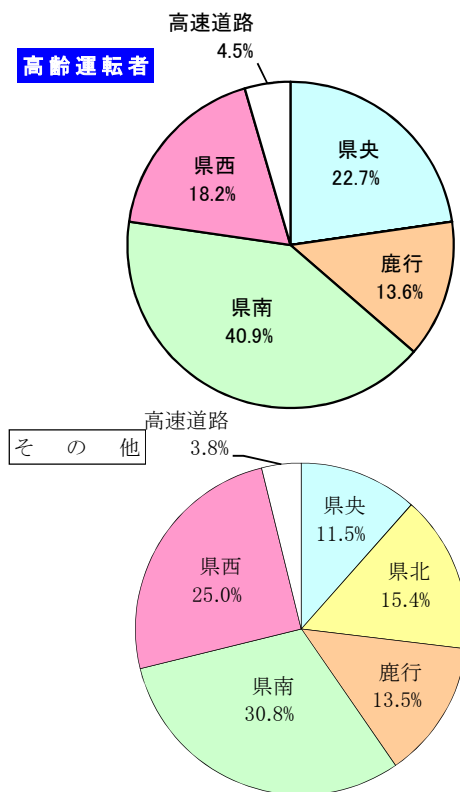
(2) 警察署別死亡事故件数

	死亡事故件数											
	高齢運転者		その他									
	うち75歳以上			1	2	3	4	5	6	7	8	
県央	水戸	4	2	2	[Bar chart showing counts for ages 1-8]							
	笠間			1	[Bar chart showing counts for ages 1-8]							
	ひたちなか			3	[Bar chart showing counts for ages 1-8]							
県北	那珂	1	1		[Bar chart showing counts for ages 1-8]							
	大宮			2	[Bar chart showing counts for ages 1-8]							
	太子			5	[Bar chart showing counts for ages 1-8]							
鹿行	高萩			1	[Bar chart showing counts for ages 1-8]							
	鉾田	1	1	1	[Bar chart showing counts for ages 1-8]							
	鹿嶋	1	1	3	[Bar chart showing counts for ages 1-8]							
県南	神栖	1	1	1	[Bar chart showing counts for ages 1-8]							
	行方	1	1	2	[Bar chart showing counts for ages 1-8]							
	竜崎			3	[Bar chart showing counts for ages 1-8]							
	久敷	1	1		[Bar chart showing counts for ages 1-8]							
	稲敷	1	1		[Bar chart showing counts for ages 1-8]							
	土浦	2		2	[Bar chart showing counts for ages 1-8]							
県西	石岡	4	1	3	[Bar chart showing counts for ages 1-8]							
	つくば	1		4	[Bar chart showing counts for ages 1-8]							
	取手			4	[Bar chart showing counts for ages 1-8]							
	筑西	1	1	3	[Bar chart showing counts for ages 1-8]							
高速道路	下妻			1	[Bar chart showing counts for ages 1-8]							
	桜川	1		1	[Bar chart showing counts for ages 1-8]							
	結城			2	[Bar chart showing counts for ages 1-8]							
	常総			1	[Bar chart showing counts for ages 1-8]							
合計	22	10	52									

- ※1 「75歳以上」は高齢運転者による死亡事故件数の内数、以下同じ。
- ※2 「高速道路」には指定自動車専用道(東水戸道路、常陸那珂港南線、圏央道)を含む。

(3) 地域別死亡事故件数

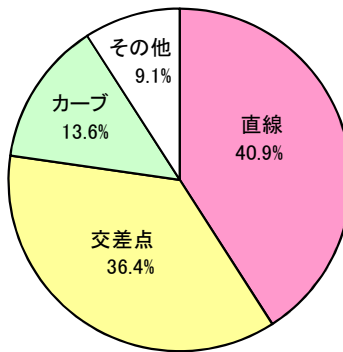
	死亡事故件数		
	高齢運転者		その他
	うち75歳以上		
県央	5	3	6
県北			8
鹿行	3	2	7
県南	9	2	16
県西	4	2	13
高速道路	1	1	2
合計	22	10	52



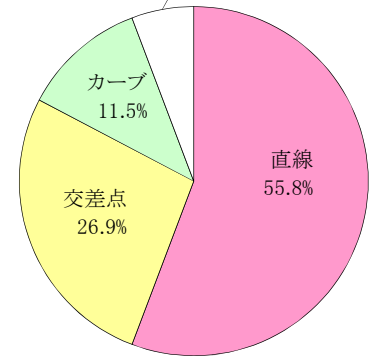
(4) 道路形状別死亡事故件数

	死亡事故件数		
	高齢運転者		その他
	高齢運転者	うち75歳以上	
直線	9	3	29
交差点	8	5	14
カーブ	3	1	6
その他	2	1	3
合計	22	10	52

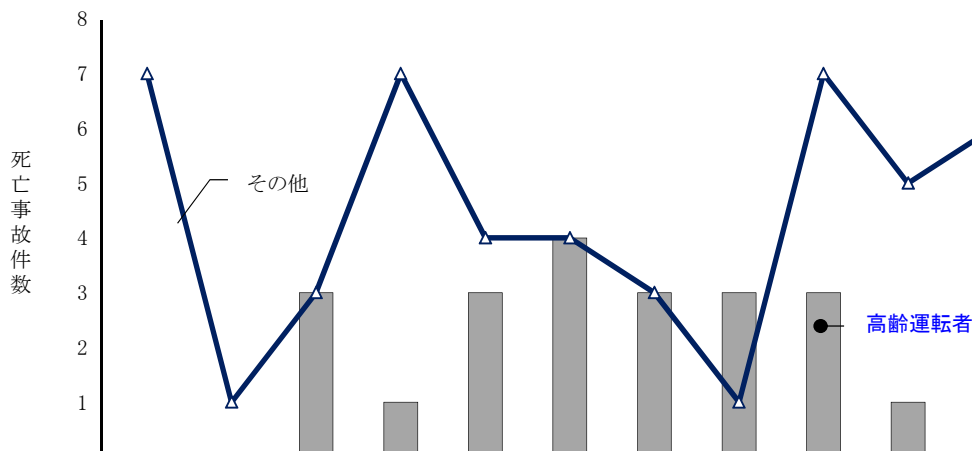
高齢運転者



その他



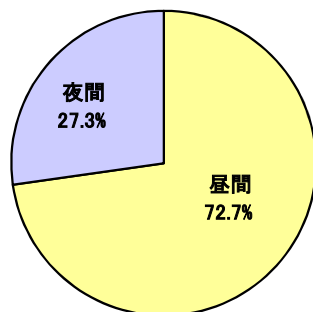
(5) 時間・昼夜別死亡事故件数



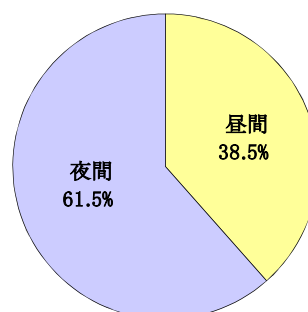
	0~	2~	4~	6~	8~	10~	12~	14~	16~	18~	20~	22~	合計
高齢運転者			3	1	3	4	3	3	3	1	1		22
うち75歳以上					2	2	1	2	2	1			10
その他	7	1	3	7	4	4	3	1	7	5	6	4	52

	昼間	夜間	合計
高齢運転者	16	6	22
うち75歳以上	8	2	10
その他	20	32	52

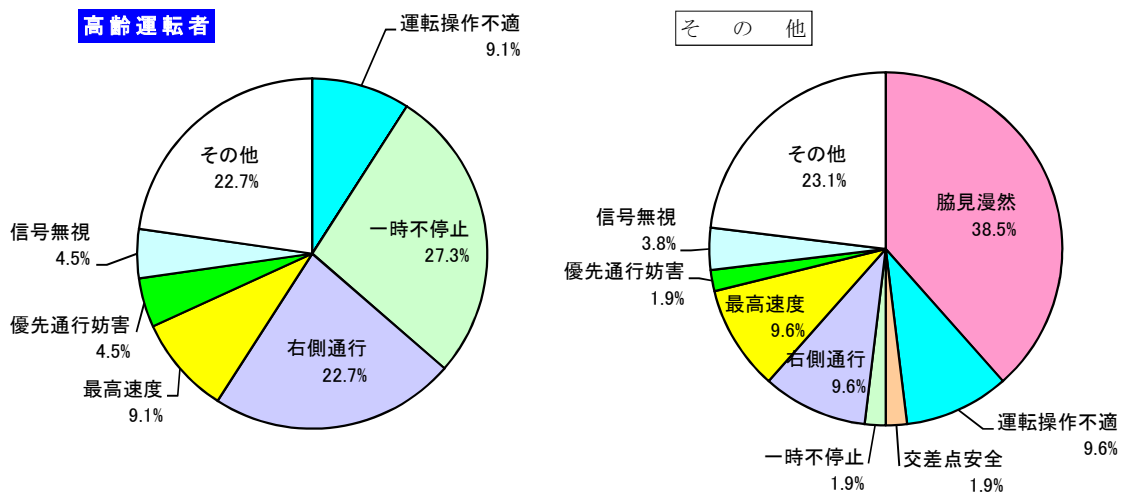
高齢運転者



その他

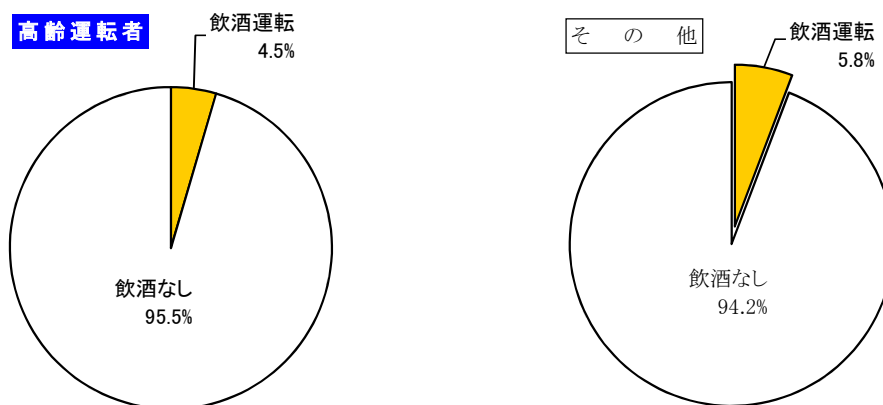


(6) 原因別死亡事故件数

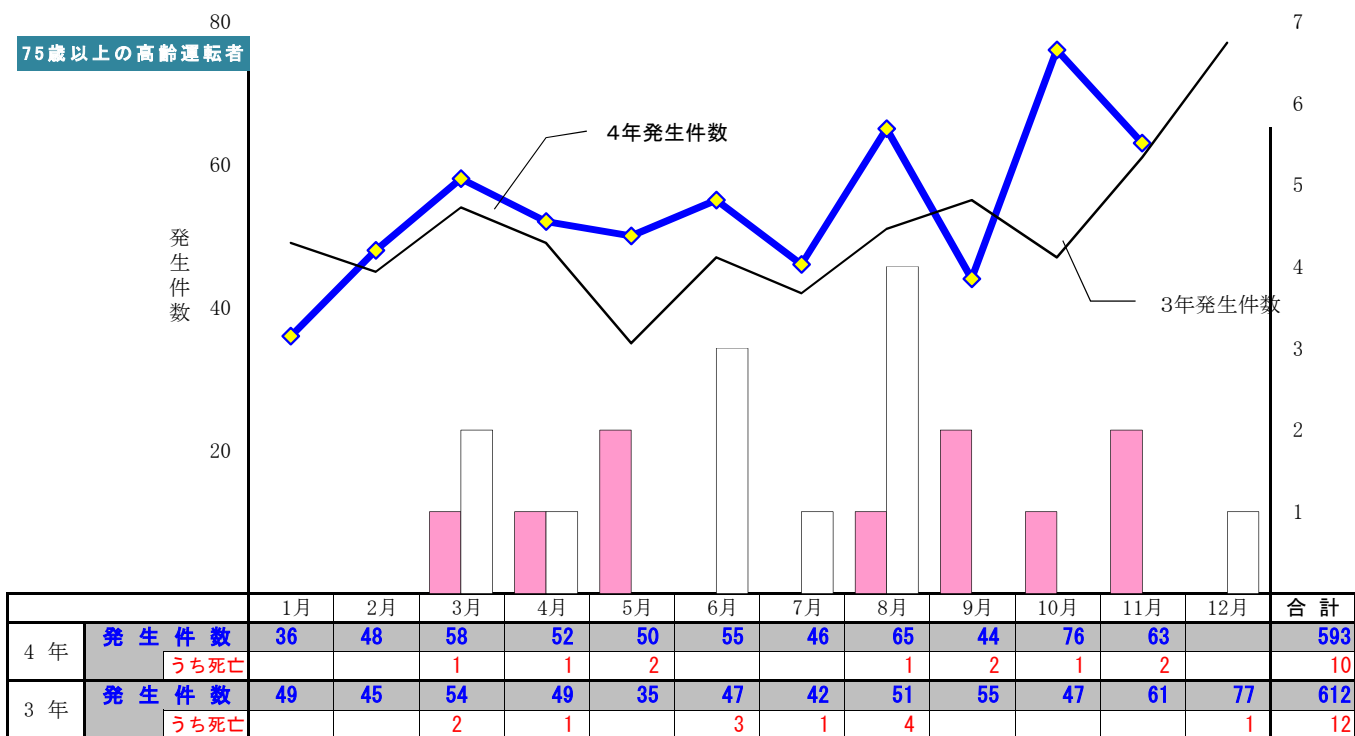


	脇見漫然	運転操作不適	交差点安全	一時不停止	右側通行	最高速度	優先通行妨害	信号無視	その他	合計
高齢運転者		2		6	5	2	1	1	5	22
うち75歳以上		1		4	2		1		2	10
その他	20	5	1	1	5	5	1	2	12	52

(7) 飲酒運転別死亡事故件数



	飲酒運転	飲酒なし	合計
高齢運転者	1	21	22
うち75歳以上		10	10
その他	3	49	52



高齢者の関係した交通事故発生状況（令和4年11月末）

1 概況

	令和4年	令和3年	増減数		全事故に占める割合	
				率	令和4年	令和3年
発生件数	2,104	2,000	+104	+5.2	38.0%	37.9%
死者数	40	38	+2	+5.3	51.9%	56.7%
負傷者数	1,063	1,034	+29	+2.8	15.5%	16.1%

※1 発生件数は高齢者が当事者(同乗者等を含む)となった事故件数。

2 死者数、負傷者数は高齢者本人の被害。以下同じ。

2. 高齢者の死傷者数

(1) 状態別

		死傷者数			合計		うち死者数			合計	
		65～74歳	75歳以上		構成率	65～74歳	75歳以上		構成率		
四輪	運転	369	146	515	46.7%	64.2%	5	7	12	30.0%	42.5%
	同乗	101	92	193	17.5%		1	4	5	12.5%	
二輪	運転	15	9	24	2.2%	2.2%		1	1	2.5%	2.5%
	同乗				0%					0%	
自転車	運転	53	82	135	12.2%	12.2%	1	3	4	10.0%	10.0%
	同乗				0%					0%	
歩行者	横断	44	90	134	12.1%	21.0%	4	8	12	30.0%	42.5%
	その他	43	55	98	8.9%		2	3	5	12.5%	
その他		2	2	4	0.4%		1	1	2.5%		
合計		627	476	1,103	100.0%		14	26	40	100.0%	
	構成率	56.8%	43.2%	100.0%			35.0%	65.0%	100.0%		

※ 死者数は内数。以下同じ。

(2) 時間・昼夜・状態別

	死傷者数						合計		うち死者数						合計	
	四輪	二輪	自転車	歩行者	その他		構成率	四輪	二輪	自転車	歩行者	その他		構成率		
0～	7	3	2	15	1	28	2.5%	1			4	1	6	15.0%		
6～	43		13	14		70	6.3%	2					2	5.0%		
8～	104	5	21	24	2	156	14.1%	3	1		1		5	12.5%		
10～	138	2	28	49		217	19.7%	2		1	2		5	12.5%		
12～	122	8	18	23		171	15.5%	3		1	1		5	12.5%		
14～	112	4	15	24		155	14.1%	3					3	7.5%		
16～	109	1	24	47	1	182	16.5%	2		2	3		7	17.5%		
18～	51	1	5	26		83	7.5%	1			1		2	5.0%		
20～	22		9	10		41	3.7%				5		5	12.5%		
合計	708	24	135	232	4	1,103	100.0%	17	1	4	17	1	40	100.0%		
昼間	613	20	114	158	3	908	82.3%	15	1	3	6		25	62.5%		
夜間	95	4	21	74	1	195	17.7%	2		1	11	1	15	37.5%		

(3) 道路形状・状態別

	死傷者数						合計		うち死者数						合計	
	四輪	二輪	自転車	歩行者	その他		構成率	四輪	二輪	自転車	歩行者	その他		構成率		
交差点	246	14	80	83		423	38.3%	5	1	1	4		11	27.5%		
直線	274	6	45	77	1	403	36.5%	6		2	12	1	21	52.5%		
カーブ	28	2	2	2		34	3.1%	4		1			5	12.5%		
その他	160	2	8	70	3	243	22.0%	2			1		3	7.5%		
合計	708	24	135	232	4	1,103	100.0%	17	1	4	17	1	40	100.0%		

(4) 事故類型・状態別

		死 傷 者 数					合 計	う ち 死 者 数					合 計		
		四 輪	二 輪	自 転 車	歩 行 者	其 他	構成率	四 輪	二 輪	自 転 車	歩 行 者	其 他	構成率		
対人	横断中				133		133	12.1%				12		12	30.0%
	その他				96		96	8.7%				5		5	12.5%
相 互	正面衝突	47	2	1		1	51	4.6%	7					7	17.5%
	追突	340	1	14			355	32.2%	2		1			3	7.5%
	出会い頭	210	10	66			286	25.9%	4	1	1			6	15.0%
	右左折	51	6	34			91	8.3%	1					1	2.5%
	その他	51	5	17			73	6.6%			1			1	2.5%
単 独	工作物	2			1		3	0.3%							0%
	その他	7		3	2	3	15	1.4%	3		1		1	5	12.5%
列 車								0%							0%
合 計		708	24	135	232	4	1,103	100.0%	17	1	4	17	1	40	100.0%

(5) 原因・状態別

○ 車両の原因

	死 傷 者 数					合 計	う ち 死 者 数					合 計
	四 輪	二 輪	自 転 車		構成率	四 輪	二 輪	自 転 車		構成率		
安全不確認	8	4	25	37	4.3%			2	2	9.1%		
運転操作不適	3		2	5	0.6%	2		1	3	13.6%		
前方不注意	4		2	6	0.7%					0%		
一時不停止	5	1	4	10	1.2%	2	1		3	13.6%		
信号無視	4		1	5	0.6%					0%		
優先通行妨害	5		3	8	0.9%	1			1	4.5%		
徐行違反	3	2	5	10	1.2%					0%		
交差点安全進行	11		6	17	2.0%	1			1	4.5%		
動静不注視	5		3	8	0.9%					0%		
右側通行	6			6	0.7%	4			4	18.2%		
右左折違反	1			1	0.1%					0%		
その他の違反	8		1	9	1.0%	2			2	9.1%		
違反なし等	645	17	83	745	85.9%	5		1	6	27.3%		
合 計	708	24	135	867	100.0%	17	1	4	22	100.0%		

○ 歩行者の原因

	死 傷 者 数		う ち 死 者 数	
		構成率		構成率
信号無視	1	0.4%		0%
通行区分	4	1.7%	2	11.8%
横断歩道外	29	12.5%	4	23.5%
斜め横断	2	0.9%		0%
駐停車直前後	2	0.9%		0%
走行車直前後	21	9.1%	5	29.4%
横断禁止場所		0%		0%
酩酊・徘徊	5	2.2%	4	23.5%
路上作業	1	0.4%		0%
飛び出し		0%		0%
その他の違反		0%		0%
違反なし等	167	72.0%	2	11.8%
合 計	232	100.0%	17	100.0%

3. 高齢者死者数多発都道府県

順位	都道府県	高 齢 者		全死者
		死者数	構成率	
1位	埼 玉	61	64.2%	95
2位	兵 庫	60	55.0%	109
3位	愛 知	59	47.6%	124
3位	北 海 道	59	54.1%	109
5位	千 葉	54	48.2%	112
6位	大 阪	51	39.8%	128
7位	東 京	46	39.7%	116
8位	静 岡	45	61.6%	73
9位	岐 阜	43	64.2%	67
10位	茨 城	40	51.9%	77

※ 構成率は全死者に占める割合。