

## 高齢者の関係した交通事故発生状況（令和5年8月末）

### 1 概況

	令和5年	令和4年	増減数		全事故に占める割合	
				率	令和5年	令和4年
発生件数	1,620	1,454	+166	+11.4	38.7%	37.5%
死者数	31	25	+6	+24.0	48.4%	53.2%
負傷者数	747	712	+35	+4.9	14.6%	14.9%

※1 発生件数は高齢者が当事者(同乗者等を含む)となった事故件数。

2 死者数、負傷者数は高齢者本人の被害。以下同じ。

### 2. 高齢者の死傷者数

#### (1) 状態別

	死傷者数			合計		うち死者数			合計		
	65～74歳	75歳以上		構成率		65～74歳	75歳以上		構成率		
四輪	運転	253	108	361	46.4%	62.0%	2	2	4	12.9%	22.6%
	同乗	61	60	121	15.6%		1	2	3	9.7%	
二輪	運転	14	12	26	3.3%	3.3%	1	1	2	6.5%	6.5%
	同乗				0%					0%	
自転車	運転	39	66	105	13.5%	13.5%	3	3	6	19.4%	19.4%
	同乗				0%					0%	
歩行者	横断	38	63	101	13.0%	21.2%	3	8	11	35.5%	51.6%
	その他	32	32	64	8.2%		2	3	5	16.1%	
その他											
合計	437	341	778	100.0%		12	19	31	100.0%		
構成率	56.2%	43.8%	100.0%			38.7%	61.3%	100.0%			

※ 死者数は内数。以下同じ。

#### (2) 時間・昼夜・状態別

	死傷者数					合計		うち死者数					合計	
	四輪	二輪	自転車	歩行者	その他	構成率		四輪	二輪	自転車	歩行者	その他	構成率	
0～	10	1	2	10		23	3.0%	2	1		4		7	22.6%
6～	32	2	6	8		48	6.2%	1			2		3	9.7%
8～	74	2	21	19		116	14.9%			1	1		2	6.5%
10～	105	7	24	33		169	21.7%		1	1	1		3	9.7%
12～	69	3	14	15		101	13.0%	1		1			2	6.5%
14～	89	8	8	19		124	15.9%	2		1			3	9.7%
16～	69	2	17	27		115	14.8%			2	3		5	16.1%
18～	24	1	8	19		52	6.7%	1			3		4	12.9%
20～	10		5	15		30	3.9%				2		2	6.5%
合計	482	26	105	165		778	100.0%	7	2	6	16		31	100.0%
昼間	436	24	86	112		658	84.6%	5	1	6	4		16	51.6%
夜間	46	2	19	53		120	15.4%	2	1		12		15	48.4%

#### (3) 道路形状・状態別

	死傷者数					合計		うち死者数					合計	
	四輪	二輪	自転車	歩行者	その他	構成率		四輪	二輪	自転車	歩行者	その他	構成率	
交差点	180	9	67	76		332	42.7%	3	1	4	4		12	38.7%
直線	181	9	30	45		265	34.1%	2		2	10		14	45.2%
カーブ	20	5		4		29	3.7%	1	1				2	6.5%
その他	101	3	8	40		152	19.5%	1			2		3	9.7%
合計	482	26	105	165		778	100.0%	7	2	6	16		31	100.0%

(4) 事故類型・状態別

		死 傷 者 数					合 計		う ち 死 者 数					合 計	
		四 輪	二 輪	自 転 車	歩 行 者	そ の 他	構成率	四 輪	二 輪	自 転 車	歩 行 者	そ の 他	構成率		
対 人	横断中				101		101	13.0%				11		11	35.5%
	その他				61		61	7.8%				5		5	16.1%
相 互	正面衝突	34	3	1			38	4.9%	2	1				3	9.7%
	追突	221	1	6			228	29.3%							0%
	出会い頭	150	11	56	1		218	28.0%	2	1	3			6	19.4%
	右左折	31	5	31			67	8.6%			1			1	3.2%
	その他	34	6	9	1		50	6.4%			1			1	3.2%
単 独	工作物	11					11	1.4%	3					3	9.7%
	その他	1		2	1		4	0.5%			1			1	3.2%
列 車								0%							0%
合 計		482	26	105	165		778	100.0%	7	2	6	16		31	100.0%

(5) 原因・状態別

○ 車両の原因

	死 傷 者 数					合 計		う ち 死 者 数			合 計		
	四 輪	二 輪	自 転 車	歩 行 者	そ の 他	構成率	四 輪	二 輪	自 転 車	歩 行 者	そ の 他	構成率	
安全不確認	7	7	11			25	4.1%			1		1	6.7%
運転操作不適	2		2			4	0.7%	1		1		2	13.3%
前方不注意	5		1			6	1.0%						0%
一時不停止	3	1	5			9	1.5%			1		1	6.7%
信号無視	3	1	2			6	1.0%		1			1	6.7%
優先通行妨害	4		5			9	1.5%			2		2	13.3%
徐行違反	7	1				8	1.3%						0%
交差点安全進行	12	2	4			18	2.9%						0%
動静不注視	1		5			6	1.0%						0%
右側通行	3	1	1			5	0.8%	1	1			2	13.3%
右左折違反			2			2	0.3%						0%
その他の違反	5					5	0.8%	1				1	6.7%
違反なし等	430	13	67			510	83.2%	4		1		5	33.3%
合 計	482	26	105			613	100.0%	7	2	6		15	100.0%

○ 歩行者の原因

	死 傷 者 数		う ち 死 者 数	
	数	構成率	数	構成率
信号無視	1	0.6%		0%
通行区分	5	3.0%	1	6.3%
横断歩道外	24	14.5%	3	18.8%
斜め横断		0%		0%
駐停車直前後	1	0.6%		0%
走行車直前後	10	6.1%	6	37.5%
横断禁止場所		0%		0%
酩酊・徘徊	5	3.0%	3	18.8%
路上作業		0%		0%
飛び出し	2	1.2%		0%
その他の違反	2	1.2%		0%
違反なし等	115	69.7%	3	18.8%
合 計	165	100.0%	16	100.0%

3. 高齢者死者数多発都道府県

順位	都道府県	高 齢 者		全死者
		死者数	構成率	
1位	大 阪	55	53.4%	103
2位	愛 知	45	48.4%	93
3位	福 岡	36	57.1%	63
3位	千 葉	36	48.6%	74
3位	埼 玉	36	52.9%	68
6位	神奈川	33	46.5%	71
6位	北海道	33	41.3%	80
8位	兵 庫	32	53.3%	60
9位	茨 城	31	48.4%	64
10位	東 京	24	29.3%	82

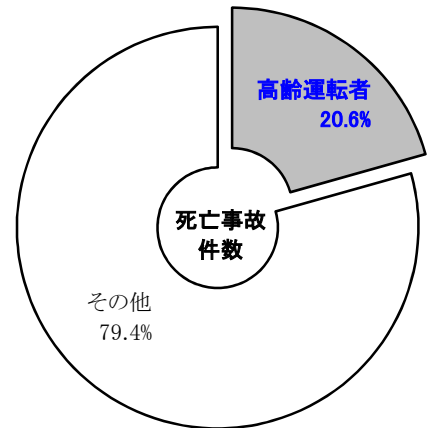
※ 構成率は全死者に占める割合。

高齢運転者の交通事故発生状況（令和5年8月末）

1 高齢運転者による交通事故 ～ 交通事故を起こした者 ～

(1) 概況

	5年	4年	増減	構成率
発生件数	1,116 (483)	983 (410)	+133 (73)	26.6% (11.5%)
死亡事故件数	13 (8)	13 (5)	(3)	20.6% (12.7%)
死者数	13 (8)	13 (5)	(3)	20.3% (12.5%)
負傷者数	1,347 (581)	1,208 (501)	+139 (80)	26.3% (11.3%)



- ※1 発生件数は原付以上を運転の65歳以上が起こした事故件数。( )内は原付以上を運転の75歳以上が起こした事故件数で65歳以上が起こした事故件数の内数
- 2 死者数、負傷者数はその事故による全被害であり、高齢運転者が死傷しているとは限らない。
- 3 死亡件数は発生件数の内数。
- 4 構成率は、全事故に占める割合。

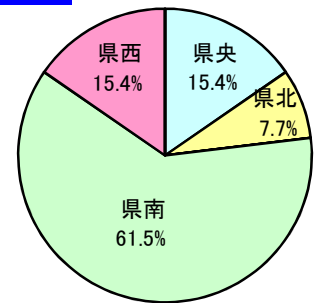
(2) 警察署別死亡事故件数

	死亡事故件数		1	2	3	4	5	6
	高齢運転者	その他						
	うち75歳以上							
県央 水戸間 笠那珂 ひたちなか	2	2						
		3						
		3						
		2						
県北 大宮 太田 日立 高萩	1							
		1						
		2						
鹿行 鉾田 鹿嶋 神栖 行方		3						
		1						
		2						
		1						
県南 竜ヶ崎 牛久 稲敷 土浦 石岡 つくば 取手	4	2						
	1	1						
	2	1						
		3						
	1	5						
		4						
県西 筑下 妻川 桜城 結常 古河 境		1						
		1						
	1	1						
	1	1						
高速道路								1
合計	13	8						50

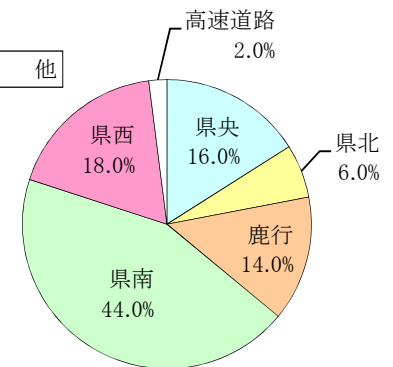
(3) 地域別死亡事故件数

	死亡事故件数		その他
	高齢運転者	うち75歳以上	
県央	2	2	8
県北	1		3
鹿行			7
県南	8	4	22
県西	2	2	9
高速道路			1
合計	13	8	50

高齢運転者

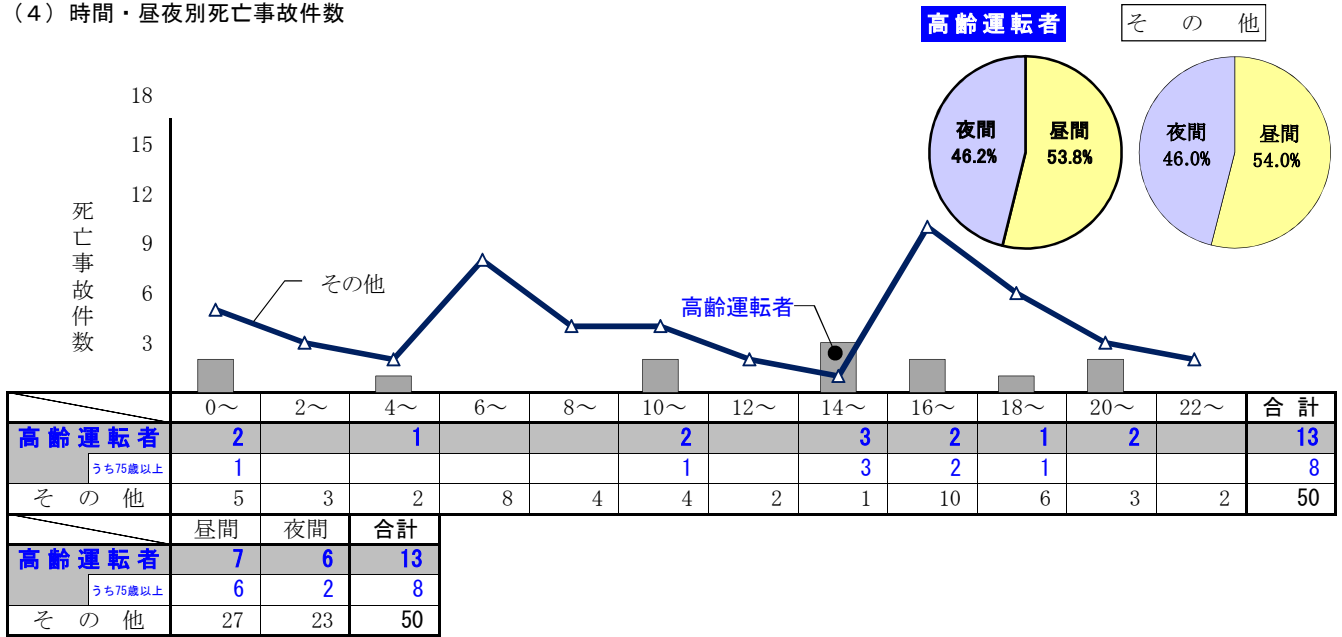


その他

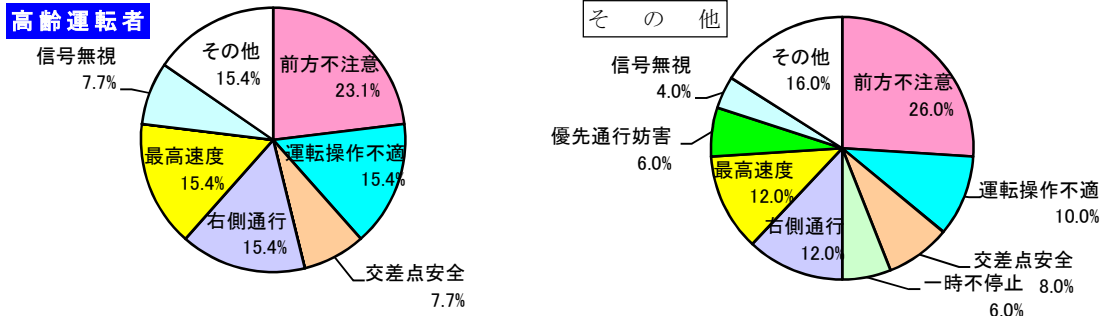


- ※1 「75歳以上」は高齢運転者による死亡事故件数の内数、以下同じ。
- 2 「高速道路」には指定自動車専用道(東水戸道路、常陸那珂港南線、圏央道)を含む。

(4) 時間・昼夜別死亡事故件数

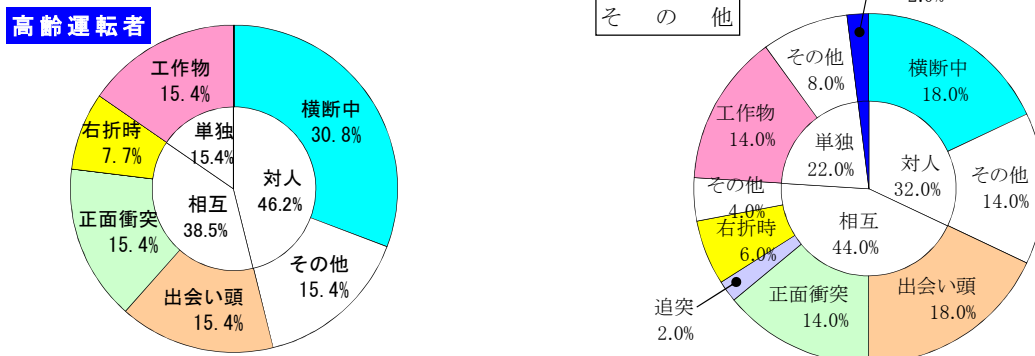


(5) 原因別死亡事故件数



	前方不注意	運転操作不適	交差点安全	一時不停止	右側通行	最高速度	優先通行妨害	信号無視	その他	合計
高齢運転者	3	2	1		2	2		1	2	13
うち75歳以上	2	1	1		1	1		1	1	8
その他	13	5	4	3	6	6	3	2	8	50

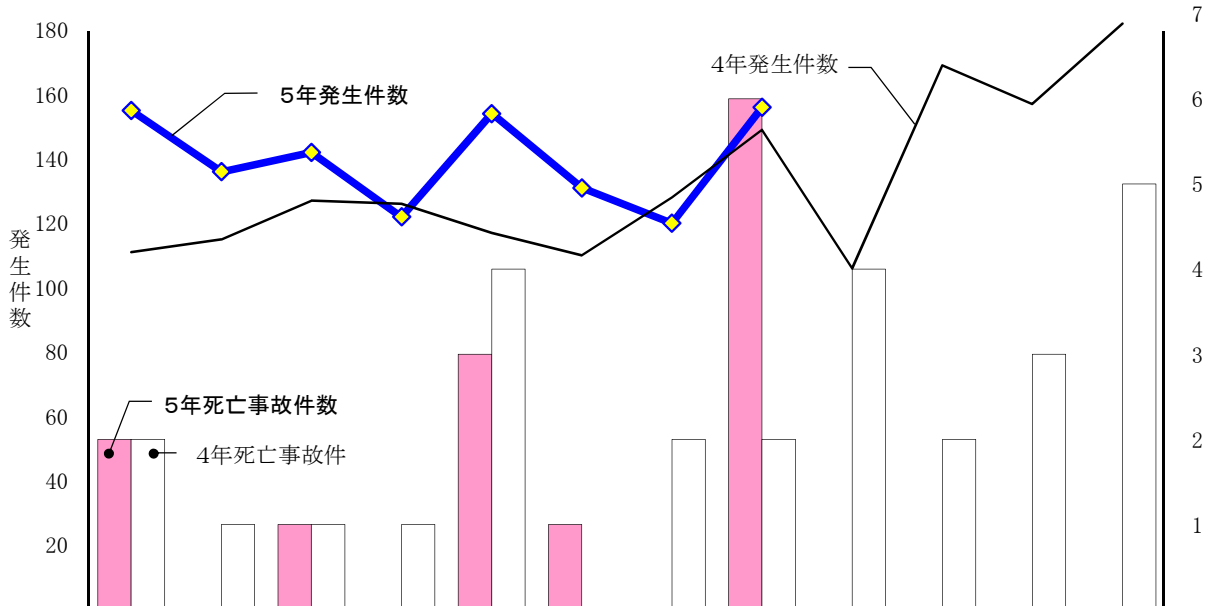
(6) 事故類型別死亡事故件数



	対人		車 両 相 互					単 独		列 車	合 計
	横断中	その他	出会い頭	正面衝突	追突	右折時	その他	工作物	その他		
高齢運転者	4	2	2	2		1		2			13
うち75歳以上	2	1	2	1		1		1			8
その他	9	7	9	7	1	3	2	7	4	1	50

(7) 月別発生状況

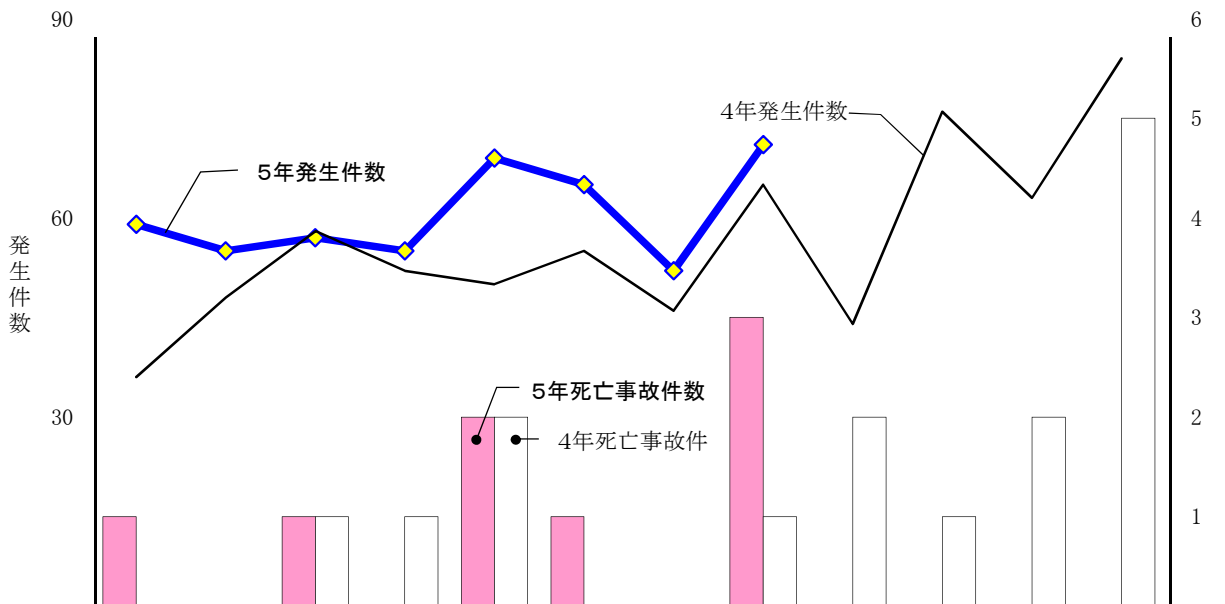
高齢運転者



		1月	2月	3月	4月	5月	6月	7月	8月	9月	10月	11月	12月	合計
5年	発生件数	155	136	142	122	154	131	120	156					1,116
	うち死亡	2		1		3	1		6					13
4年	発生件数	111	115	127	126	117	110	128	149	106	169	157	182	1,597
	うち死亡	2	1	1	1	4		2	2	4	2	3	5	27

※ 「死亡」は死亡事故件数の略で、発生件数の内数、以下同じ。

75歳以上の高齢運転者



		1月	2月	3月	4月	5月	6月	7月	8月	9月	10月	11月	12月	合計
5年	発生件数	59	55	57	55	69	65	52	71					483
	うち死亡	1		1		2	1		3					8
4年	発生件数	36	48	58	52	50	55	46	65	44	76	63	84	677
	うち死亡			1	1	2			1	2	1	2	5	15