

高齢者の関係した交通事故発生状況（令和6年8月末）

1 概況

	令和6年	令和5年	増減数		全事故に占める割合	
				率	令和6年	令和5年
発生件数	1,484	1,620	-136	-8.4	38.0%	38.7%
死者数	32	31	+1	+3.2	51.6%	48.4%
負傷者数	739	747	-8	-1.1	15.2%	14.6%

※1 発生件数は高齢者が当事者（同乗者等を含む）となった事故件数。

※2 死者数、負傷者数は高齢者本人の被害。以下同じ。

2. 高齢者の死傷者数

(1) 状態別

		死傷者数			合計		うち死者数			合計	
		65～74歳	75歳以上		構成率	65～74歳	75歳以上		構成率		
四輪	運転	256	126	382	49.5%	68.2%	4	5	9	28.1%	43.8%
	同乗	71	73	144	18.7%		1	4	5	15.6%	
二輪	運転	15	11	26	3.4%	3.4%	1	2	3	9.4%	9.4%
	同乗				0%					0%	
自転車	運転	31	48	79	10.2%	10.2%	1	5	6	18.8%	18.8%
	同乗				0%					0%	
歩行者	横断	35	42	77	10.0%	18.0%	2	7	9	28.1%	28.1%
	その他	30	32	62	8.0%					0%	
その他			1	1	0.1%						
合計		438	333	771	100.0%		9	23	32	100.0%	
	構成率	56.8%	43.2%	100.0%			28.1%	71.9%	100.0%		

※ 死者数は内数。以下同じ。

(2) 時間・昼夜・状態別

	死傷者数						合計		うち死者数						合計	
	四輪	二輪	自転車	歩行者	その他		構成率	四輪	二輪	自転車	歩行者	その他		構成率		
0～	12	1	7	7		27	3.5%	2	1	1			4	12.5%		
6～	39	3	1	7		50	6.5%	1			2		3	9.4%		
8～	83	4	13	28		128	16.6%			1	4		5	15.6%		
10～	104	6	21	30	1	162	21.0%		2		1		3	9.4%		
12～	83	3	9	11		106	13.7%	2		2			4	12.5%		
14～	79	4	10	15		108	14.0%	3					3	9.4%		
16～	74	2	11	18		105	13.6%	4			1		5	15.6%		
18～	35	3	3	12		53	6.9%				1		1	3.1%		
20～	17		4	11		32	4.2%	2		2			4	12.5%		
合計	526	26	79	139	1	771	100.0%	14	3	6	9		32	100.0%		
昼間	462	22	65	102	1	652	84.6%	10	2	3	7		22	68.8%		
夜間	64	4	14	37		119	15.4%	4	1	3	2		10	31.3%		

(3) 道路形状・状態別

	死傷者数						合計		うち死者数						合計	
	四輪	二輪	自転車	歩行者	その他		構成率	四輪	二輪	自転車	歩行者	その他		構成率		
交差点	188	14	51	61		314	40.7%	3	1	1	5		10	31.3%		
直線	191	9	22	36		258	33.5%	5	1	3	3		12	37.5%		
カーブ	30	1		2		33	4.3%	5	1				6	18.8%		
その他	117	2	6	40	1	166	21.5%	1		2	1		4	12.5%		
合計	526	26	79	139	1	771	100.0%	14	3	6	9		32	100.0%		

(4) 事故類型・状態別

		死 傷 者 数					合 計		う ち 死 者 数					合 計	
		四 輪	二 輪	自 転 車	歩 行 者	そ の 他	構成率	四 輪	二 輪	自 転 車	歩 行 者	そ の 他	構成率		
対 人	横断中				77		77	10.0%				9		9	28.1%
	その他				60		60	7.8%							0%
相 互	正面衝突	57	2				59	7.7%	4	1				5	15.6%
	追突	241	2	5			248	32.2%			1		1	3.1%	
	出会い頭	150	10	42			202	26.2%	1		2		3	9.4%	
	右左折	31	7	25			63	8.2%		1			1	3.1%	
	その他	23	4	4			31	4.0%			1		1	3.1%	
単 独	工作物	18	1	1			20	2.6%	7	1				8	25.0%
	その他	6		1	2	1	10	1.3%	2		1		3	9.4%	
列 車				1			1	0.1%			1		1	3.1%	
合 計		526	26	79	139	1	771	100.0%	14	3	6	9	32	100.0%	

(5) 原因・状態別

○ 車両の原因

	死 傷 者 数					合 計		う ち 死 者 数			合 計	
	四 輪	二 輪	自 転 車	歩 行 者	そ の 他	構成率	四 輪	二 輪	自 転 車	歩 行 者	そ の 他	構成率
安全不確認	6	2	7			15	2.4%		2		2	8.7%
運転操作不適	9	2	2			13	2.1%	5	1	1	7	30.4%
前方不注意	5					5	0.8%					0%
一時不停止	5		5			10	1.6%					0%
信号無視	9	1	1			11	1.7%					0%
優先通行妨害	2		2			4	0.6%					0%
徐行違反	1	1	1			3	0.5%					0%
交差点安全進行	3		2			5	0.8%					0%
動静不注視	2	1	2			5	0.8%					0%
右側通行	5	1	2			8	1.3%	2	1	1	4	17.4%
右左折違反							0%					0%
その他の違反	5	2	1			8	1.3%	2	1	1	4	17.4%
違反なし等	474	16	54			544	86.2%	5		1	6	26.1%
合 計	526	26	79			631	100.0%	14	3	6	23	100.0%

○ 歩行者の原因

	死 傷 者 数		う ち 死 者 数	
	構成率	構成率	構成率	構成率
信号無視	4	2.9%	1	11.1%
通行区分	1	0.7%		0%
横断歩道外	12	8.6%	2	22.2%
斜め横断	4	2.9%		0%
駐停車直前後		0%		0%
走行車直前後	8	5.8%	4	44.4%
横断禁止場所		0%		0%
酩酊・徘徊		0%		0%
路上作業	2	1.4%		0%
飛び出し	1	0.7%		0%
その他の違反	2	1.4%		0%
違反なし等	105	75.5%	2	22.2%
合 計	139	100.0%	9	100.0%

3. 高齢者死者数多発都道府県

順位	都道府県	高 齢 者		全死者
		死者数	構成率	
1位	愛 知	50	54.9%	91
2位	千 葉	44	48.9%	90
3位	北 海 道	40	58.8%	68
4位	兵 庫	39	55.7%	70
5位	大 阪	37	48.1%	77
6位	福 岡	36	59.0%	61
7位	東 京	34	38.2%	89
8位	茨 城	32	51.6%	62
9位	静 岡	31	60.8%	51
10位	広 島	29	56.9%	51

※ 構成率は全死者に占める割合。

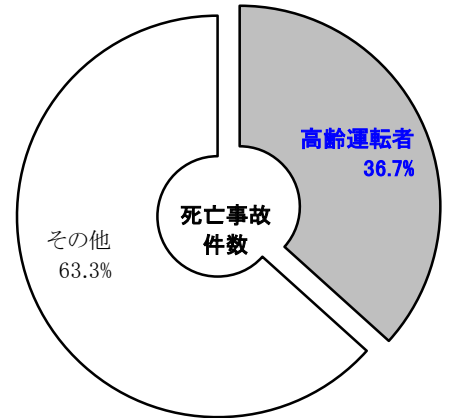
高齢運転者の交通事故発生状況（令和6年8月末）

1 高齢運転者による交通事故 ～ 交通事故を起こした者 ～

(1) 概況

	6年	5年	増減	構成率
発生件数	1,014 (473)	1,116 (483)	-102 (-10)	26.0% (12.1%)
死亡事故件数	22 (11)	13 (8)	+9 (+3)	36.7% (18.3%)
死者数	22 (11)	13 (8)	+9 (+3)	35.5% (17.7%)
負傷者数	1,263 (575)	1,347 (581)	-84 (-6)	26.0% (11.8%)

- ※1 発生件数は原付以上を運転の65歳以上が起こした事故件数。()内は原付以上を運転の75歳以上が起こした事故件数で65歳以上が起こした事故件数の内数
 2 死者数、負傷者数はその事故による全被害であり、高齢運転者が死傷しているとは限らない。
 3 死亡件数は発生件数の内数。
 4 構成率は、全事故に占める割合。



(2) 警察署別死亡事故件数

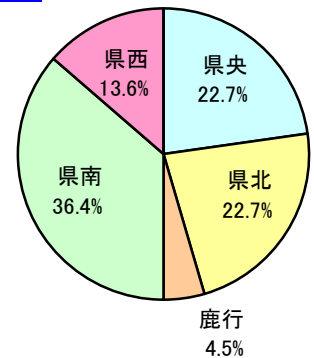
	死亡事故件数			2	4	6	8	10
	高齢運転者		その他					
	うち75歳以上							
県央	水戸	2	1	8				
	笠間	2	1	1				
	ひたちなか	1	1					
	那珂			1				
県北	大宮			1				
	太子	1						
	日立	2	1	1				
鹿行	高萩	2	1	1				
	鉾田			2				
	鹿嶋	1	1					
県南	神栖			1				
	行方			1				
	竜ヶ崎	1						
	牛久	1		1				
	稲敷	1	1					
	土浦	1	1	3				
県西	石岡			2				
	つくば	3	1	3				
	取手	1	1					
	筑西	2	1	1				
高速道路	下妻			1				
	桜川			1				
	結城			1				
	常総			2				
古河	1		4					
境			2					
合計	22	11	38					

- ※1 「75歳以上」は高齢運転者による死亡事故件数の内数、以下同じ。
 2 「高速道路」には指定自動車専用道(東水戸道路、常陸那珂港南線、圏央道)を含む。

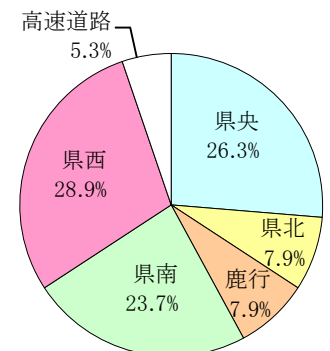
(3) 地域別死亡事故件数

	死亡事故件数		
	高齢運転者		その他
	うち75歳以上		
県央	5	3	10
県北	5	2	3
鹿行	1	1	3
県南	8	4	9
県西	3	1	11
高速道路			2
合計	22	11	38

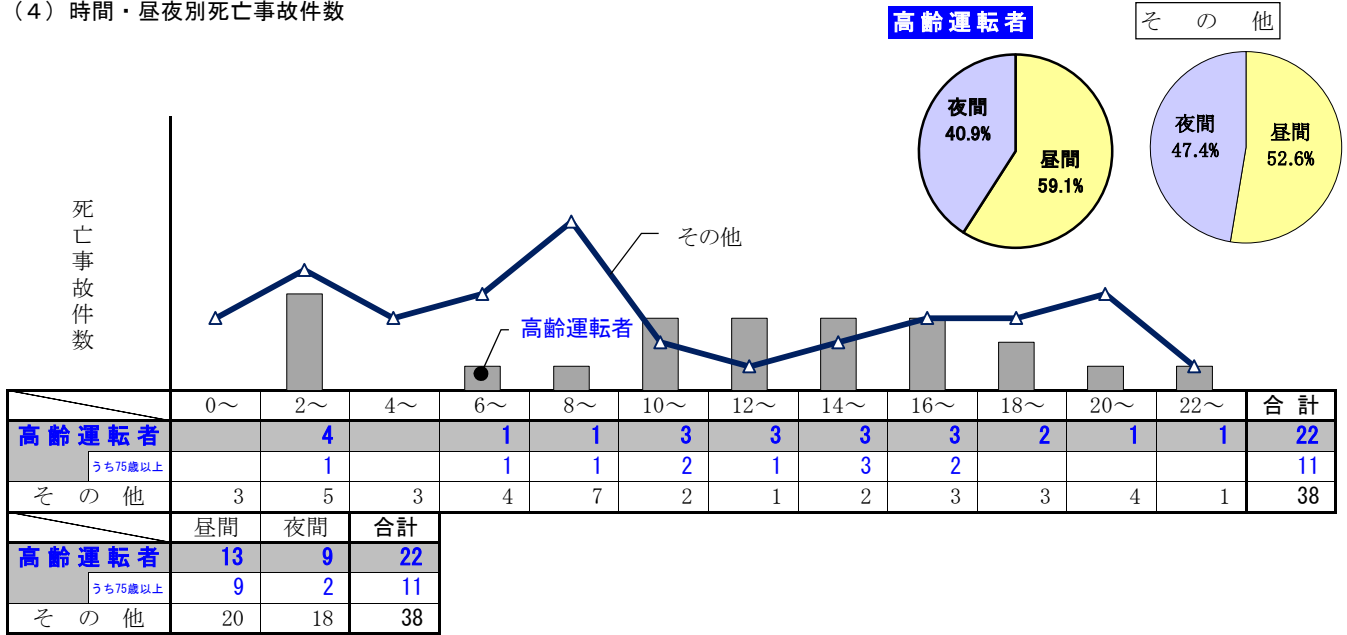
高齢運転者



その他

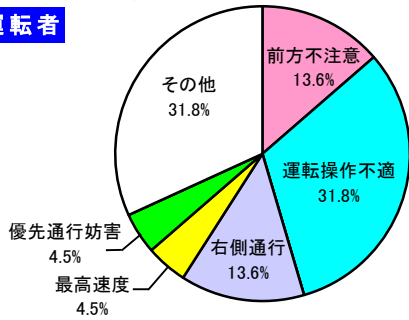


(4) 時間・昼夜別死亡事故件数

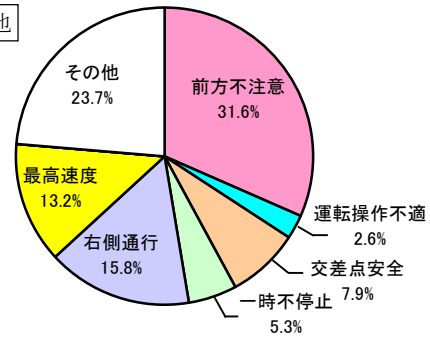


(5) 原因別死亡事故件数

高齢運転者



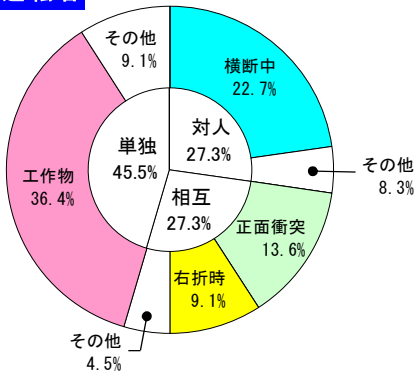
その他



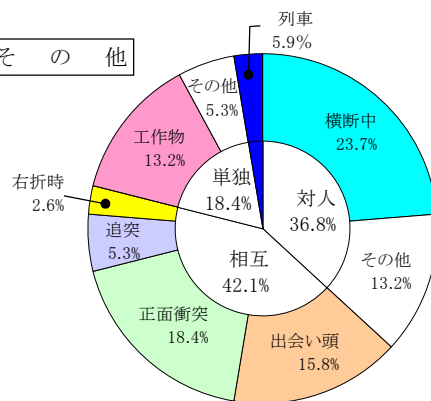
	前方不注意	運転操作不適	交差点安全	一時不停止	右側通行	最高速度	優先通行妨害	信号無視	その他	合計
高齢運転者	3	7			3	1	1		7	22
うち75歳以上	1	3			3				4	11
その他	12	1	3	2	6	5			9	38

(6) 事故類型別死亡事故件数

高齢運転者



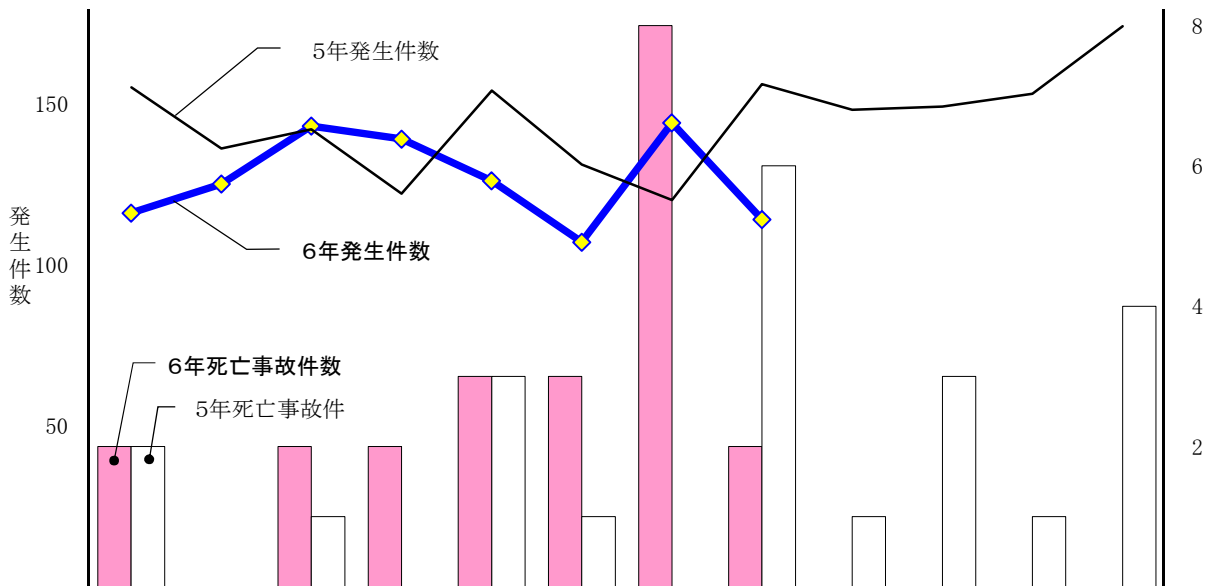
その他



	対人		車 両 相 互					単 独		列 車	合 計
	横断中	その他	出会い頭	正面衝突	追突	右折時	その他	工作物	その他		
高齢運転者	5	1		3		2	1	8	2		22
うち75歳以上	3	1		3		1		2	1		11
その他	9	5	6	7	2	1		5	2	1	38

(7) 月別発生状況

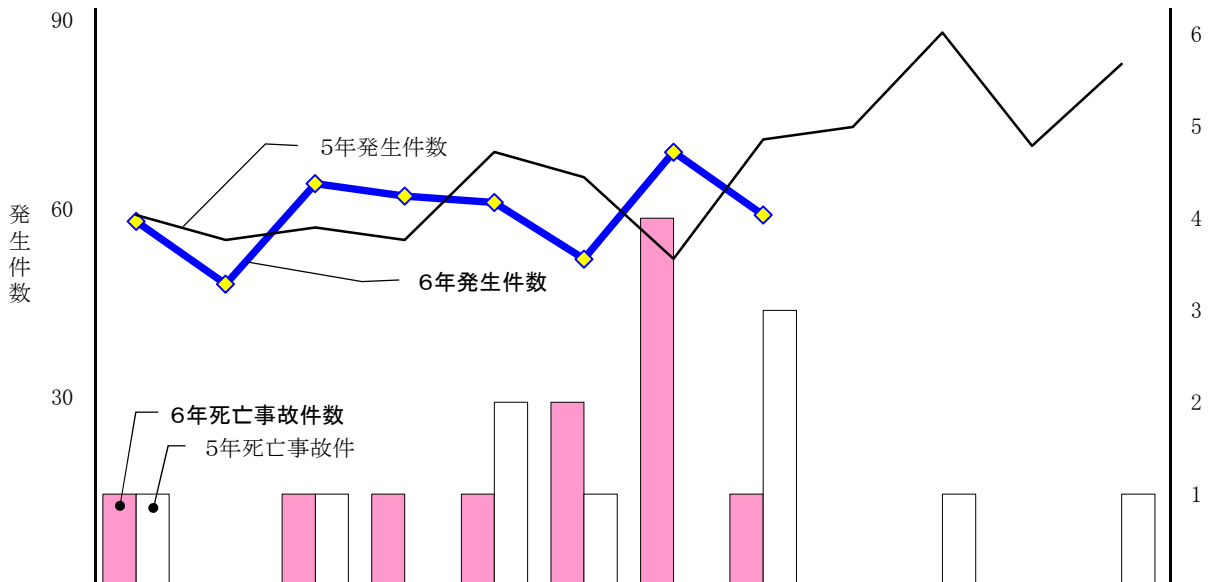
高齢運転者



		1月	2月	3月	4月	5月	6月	7月	8月	9月	10月	11月	12月	合計
6年	発生件数	116	125	143	139	126	107	144	114					1,014
	うち死亡	2		2	2	3	3	8	2					22
5年	発生件数	155	136	142	122	154	131	120	156	148	149	153	174	1,740
	うち死亡	2		1		3	1		6	1	3	1	4	22

※ 「死亡」は死亡事故件数の略で、発生件数の内数、以下同じ。

75歳以上の高齢運転者



		1月	2月	3月	4月	5月	6月	7月	8月	9月	10月	11月	12月	合計
6年	発生件数	58	48	64	62	61	52	69	59					473
	うち死亡	1		1	1	1	2	4	1					11
5年	発生件数	59	55	57	55	69	65	52	71	73	88	70	83	797
	うち死亡	1		1		2	1		3		1		1	10