

高齢者の関係した交通事故発生状況（令和6年10月末）

1 概況

| | 令和6年 | 令和5年 | 増減数 | | 全事故に占める割合 | |
|------|-------|-------|------|-------|-----------|-------|
| | | | | 率 | 令和6年 | 令和5年 |
| 発生件数 | 1,869 | 2,073 | -204 | -9.8 | 38.2% | 39.0% |
| 死者数 | 43 | 38 | +5 | +13.2 | 56.6% | 48.1% |
| 負傷者数 | 945 | 1,005 | -60 | -6.0 | 15.5% | 15.5% |

※1 発生件数は高齢者が当事者(同乗者等を含む)となった事故件数。

2 死者数、負傷者数は高齢者本人の被害。以下同じ。

2. 高齢者の死傷者数

(1) 状態別

| | 死傷者数 | | | 合計 | | うち死者数 | | | 合計 | |
|-----|--------|-------|--------|--------|-------|--------|-------|--------|--------|-------|
| | 65～74歳 | 75歳以上 | | 構成率 | | 65～74歳 | 75歳以上 | | 構成率 | |
| 四輪 | 運転 | 316 | 165 | 481 | 48.7% | 4 | 8 | 12 | 27.9% | 67.1% |
| | 同乗 | 93 | 89 | 182 | 18.4% | 1 | 5 | 6 | 14.0% | |
| 二輪 | 運転 | 21 | 13 | 34 | 3.4% | 1 | 2 | 3 | 7.0% | 3.5% |
| | 同乗 | 1 | | 1 | 0.1% | | | | 0% | |
| 自転車 | 運転 | 41 | 67 | 108 | 10.9% | 1 | 8 | 9 | 20.9% | 10.9% |
| | 同乗 | | | | 0% | | | | 0% | |
| 歩行者 | 横断 | 44 | 59 | 103 | 10.4% | 2 | 11 | 13 | 30.2% | 18.3% |
| | その他 | 35 | 43 | 78 | 7.9% | | | | 0% | |
| その他 | | 1 | | 1 | 0.1% | | | | | |
| 合計 | 551 | 437 | 988 | 100.0% | | 9 | 34 | 43 | 100.0% | |
| 構成率 | 55.8% | 44.2% | 100.0% | | | 20.9% | 79.1% | 100.0% | | |

※ 死者数は内数。以下同じ。

(2) 時間・昼夜・状態別

| | 死傷者数 | | | | | 合計 | | うち死者数 | | | | | 合計 | |
|-----|------|----|-----|-----|-----|-----|--------|-------|----|-----|-----|-----|-----|--------|
| | 四輪 | 二輪 | 自転車 | 歩行者 | その他 | 構成率 | | 四輪 | 二輪 | 自転車 | 歩行者 | その他 | 構成率 | |
| 0～ | 15 | 3 | 7 | 10 | | 35 | 3.5% | 2 | 1 | 1 | 1 | | 5 | 11.6% |
| 6～ | 45 | 3 | 3 | 9 | | 60 | 6.1% | 1 | | | 2 | | 3 | 7.0% |
| 8～ | 106 | 7 | 19 | 34 | | 166 | 16.8% | 1 | | 2 | 5 | | 8 | 18.6% |
| 10～ | 132 | 6 | 26 | 37 | 1 | 202 | 20.4% | 1 | 2 | | 1 | | 4 | 9.3% |
| 12～ | 103 | 3 | 12 | 12 | | 130 | 13.2% | 2 | | 3 | | | 5 | 11.6% |
| 14～ | 96 | 6 | 13 | 17 | | 132 | 13.4% | 3 | | 1 | | | 4 | 9.3% |
| 16～ | 101 | 3 | 16 | 29 | | 149 | 15.1% | 5 | | | 2 | | 7 | 16.3% |
| 18～ | 46 | 4 | 5 | 19 | | 74 | 7.5% | 1 | | | 2 | | 3 | 7.0% |
| 20～ | 19 | | 7 | 14 | | 40 | 4.0% | 2 | | 2 | | | 4 | 9.3% |
| 合計 | 663 | 35 | 108 | 181 | 1 | 988 | 100.0% | 18 | 3 | 9 | 13 | | 43 | 100.0% |
| 昼間 | 581 | 28 | 88 | 128 | 1 | 826 | 83.6% | 13 | 2 | 6 | 8 | | 29 | 67.4% |
| 夜間 | 82 | 7 | 20 | 53 | | 162 | 16.4% | 5 | 1 | 3 | 5 | | 14 | 32.6% |

(3) 道路形状・状態別

| | 死傷者数 | | | | | 合計 | | うち死者数 | | | | | 合計 | |
|-----|------|----|-----|-----|-----|-----|--------|-------|----|-----|-----|-----|-----|--------|
| | 四輪 | 二輪 | 自転車 | 歩行者 | その他 | 構成率 | | 四輪 | 二輪 | 自転車 | 歩行者 | その他 | 構成率 | |
| 交差点 | 234 | 20 | 72 | 79 | | 405 | 41.0% | 3 | 1 | 4 | 7 | | 15 | 34.9% |
| 直線 | 248 | 11 | 28 | 46 | | 333 | 33.7% | 8 | 1 | 3 | 5 | | 17 | 39.5% |
| カーブ | 40 | 1 | 1 | 4 | | 46 | 4.7% | 5 | 1 | | | | 6 | 14.0% |
| その他 | 141 | 3 | 7 | 52 | 1 | 204 | 20.6% | 2 | | 2 | 1 | | 5 | 11.6% |
| 合計 | 663 | 35 | 108 | 181 | 1 | 988 | 100.0% | 18 | 3 | 9 | 13 | | 43 | 100.0% |

(4) 事故類型・状態別

| | | 死 傷 者 数 | | | | | 合 計 | | う ち 死 者 数 | | | | | 合 計 | |
|-----|------|---------|-----|-------|-------|-----|-----|--------|-----------|-------|-------|-----|-----|-----|--------|
| | | 四 輪 | 二 輪 | 自 転 車 | 歩 行 者 | 其 他 | 構成率 | 四 輪 | 二 輪 | 自 転 車 | 歩 行 者 | 其 他 | 構成率 | | |
| 対 人 | 横断中 | | | | 103 | | 103 | 10.4% | | | | 13 | | 13 | 30.2% |
| | その他 | | | | 76 | | 76 | 7.7% | | | | | | | 0% |
| 相 互 | 正面衝突 | 75 | 2 | 2 | | | 79 | 8.0% | 4 | 1 | | | | 5 | 11.6% |
| | 追突 | 301 | 3 | 9 | | | 313 | 31.7% | 3 | | 1 | | | 4 | 9.3% |
| | 出会い頭 | 187 | 12 | 53 | | | 252 | 25.5% | 1 | | 3 | | | 4 | 9.3% |
| | 右左折 | 42 | 12 | 36 | | | 90 | 9.1% | | 1 | 2 | | | 3 | 7.0% |
| | その他 | 32 | 5 | 5 | | | 42 | 4.3% | | | 1 | | | 1 | 2.3% |
| 単 独 | 工作物 | 20 | 1 | 1 | | | 22 | 2.2% | 8 | 1 | | | | 9 | 20.9% |
| | その他 | 6 | | 1 | 2 | 1 | 10 | 1.0% | 2 | | 1 | | | 3 | 7.0% |
| 列 車 | | | | 1 | | | 1 | 0.1% | | | 1 | | | 1 | 2.3% |
| 合 計 | | 663 | 35 | 108 | 181 | 1 | 988 | 100.0% | 18 | 3 | 9 | 13 | | 43 | 100.0% |

(5) 原因・状態別

○ 車両の原因

| | 死 傷 者 数 | | | | | 合 計 | | う ち 死 者 数 | | | 合 計 | |
|---------|---------|-----|-------|-----|--------|-----|-------|-----------|-------|--------|-----|--|
| | 四 輪 | 二 輪 | 自 転 車 | 構成率 | 四 輪 | 二 輪 | 自 転 車 | 構成率 | | | | |
| 安全不確認 | 7 | 2 | 8 | 17 | 2.1% | | 3 | 3 | 10.0% | | | |
| 運転操作不適 | 10 | 2 | 2 | 14 | 1.7% | 5 | 1 | 1 | 7 | 23.3% | | |
| 前方不注意 | 9 | | | 9 | 1.1% | 2 | | | 2 | 6.7% | | |
| 一時不停止 | 5 | | 6 | 11 | 1.4% | | 1 | 1 | 3.3% | | | |
| 信号無視 | 11 | 1 | 1 | 13 | 1.6% | | | | 0% | | | |
| 優先通行妨害 | 3 | | 4 | 7 | 0.9% | | | | 0% | | | |
| 徐行違反 | 2 | 1 | 3 | 6 | 0.7% | | | | 0% | | | |
| 交差点安全進行 | 6 | | 3 | 9 | 1.1% | | | | 0% | | | |
| 動静不注視 | 2 | 1 | 4 | 7 | 0.9% | | | | 0% | | | |
| 右側通行 | 5 | 1 | 3 | 9 | 1.1% | 2 | 1 | 1 | 4 | 13.3% | | |
| 右左折違反 | | | | | 0% | | | | 0% | | | |
| その他の違反 | 5 | 3 | 1 | 9 | 1.1% | 2 | 1 | 1 | 4 | 13.3% | | |
| 違反なし等 | 598 | 24 | 73 | 695 | 86.2% | 7 | | 2 | 9 | 30.0% | | |
| 合 計 | 663 | 35 | 108 | 806 | 100.0% | 18 | 3 | 9 | 30 | 100.0% | | |

○ 歩行者の原因

| | 死 傷 者 数 | | う ち 死 者 数 | |
|--------|---------|--------|-----------|--------|
| | 構成率 | 構成率 | | |
| 信号無視 | 4 | 2.2% | 1 | 7.7% |
| 通行区分 | 3 | 1.7% | | 0% |
| 横断歩道外 | 19 | 10.5% | 2 | 15.4% |
| 斜め横断 | 5 | 2.8% | | 0% |
| 駐停車直前後 | 1 | 0.6% | | 0% |
| 走行車直前後 | 12 | 6.6% | 5 | 38.5% |
| 横断禁止場所 | | 0% | | 0% |
| 酩酊・徘徊 | 1 | 0.6% | 1 | 7.7% |
| 路上作業 | 2 | 1.1% | | 0% |
| 飛び出し | 1 | 0.6% | | 0% |
| その他の違反 | 2 | 1.1% | | 0% |
| 違反なし等 | 131 | 72.4% | 4 | 30.8% |
| 合 計 | 181 | 100.0% | 13 | 100.0% |

3. 高齢者死者数多発都道府県

| 順位 | 都道府県 | 高 齢 者 | | 全死者 |
|----|-------|-------|-------|-----|
| | | 死者数 | 構成率 | |
| 1位 | 愛 知 | 63 | 54.8% | 115 |
| 2位 | 千 葉 | 55 | 50.9% | 108 |
| 3位 | 北 海 道 | 48 | 56.5% | 85 |
| 4位 | 兵 庫 | 46 | 53.5% | 86 |
| 4位 | 大 阪 | 46 | 47.4% | 97 |
| 6位 | 茨 城 | 43 | 56.6% | 76 |
| 6位 | 福 岡 | 43 | 57.3% | 75 |
| 8位 | 東 京 | 42 | 36.2% | 116 |
| 9位 | 静 岡 | 37 | 60.7% | 61 |
| 9位 | 埼 玉 | 37 | 44.0% | 84 |

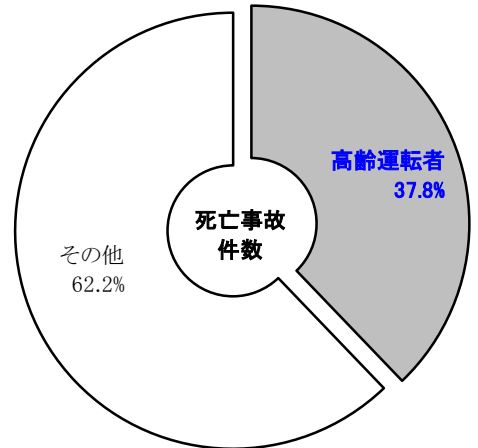
※ 構成率は全死者に占める割合。

高齢運転者の交通事故発生状況（令和6年10月末）

1 高齢運転者による交通事故 ～ 交通事故を起こした者 ～

(1) 概況

| | 6年 | 5年 | 増減 | 構成率 |
|--------|-------------|-------------|------------|---------------|
| 発生件数 | 1,265 (595) | 1,413 (644) | -148 (-49) | 25.9% (12.2%) |
| 死亡事故件数 | 28 (15) | 17 (9) | +11 (+6) | 37.8% (20.3%) |
| 死者数 | 28 (15) | 17 (9) | +11 (+6) | 36.8% (19.7%) |
| 負傷者数 | 1,571 (728) | 1,711 (776) | -140 (-48) | 25.8% (12.0%) |



- ※1 発生件数は原付以上を運転の65歳以上が起こした事故件数。()内は原付以上を運転の75歳以上が起こした事故件数で65歳以上が起こした事故件数の内数
- 2 死者数、負傷者数はその事故による全被害であり、高齢運転者が死傷しているとは限らない。
- 3 死亡件数は発生件数の内数。
- 4 構成率は、全事故に占める割合。

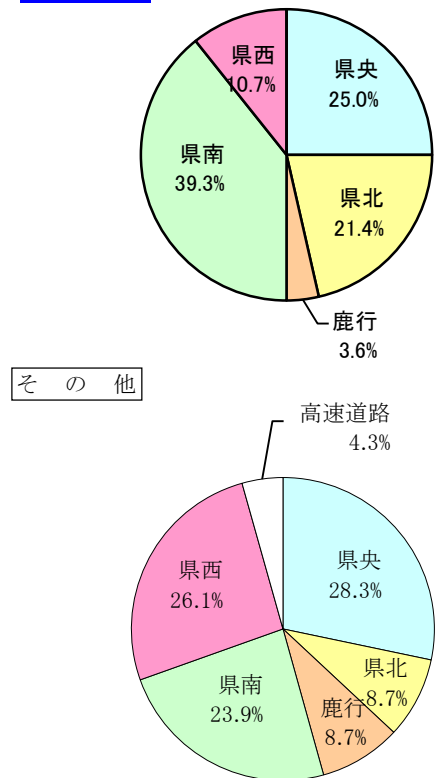
(2) 警察署別死亡事故件数

| | 死亡事故件数 | | | | | | | | | |
|------|---------|----|-----|---|---|---|---|----|----|--|
| | 高齢運転者 | | その他 | 2 | 4 | 6 | 8 | 10 | 12 | |
| | うち75歳以上 | | | | | | | | | |
| 県央 | 水戸 | 3 | 1 | 9 | | | | | | |
| | 笠間 | 2 | 1 | 2 | | | | | | |
| | ひたちなか | 2 | 2 | 1 | | | | | | |
| | 那珂 | | | 1 | | | | | | |
| 県北 | 大宮 | | | 1 | | | | | | |
| | 太田 | | | 1 | | | | | | |
| | 日立 | 1 | | | | | | | | |
| | 高萩 | 3 | 2 | 1 | | | | | | |
| 鹿行 | 鉾田 | | | 2 | | | | | | |
| | 鹿嶋 | 1 | 1 | | | | | | | |
| | 神栖方 | | | 2 | | | | | | |
| 県南 | 竜ヶ崎 | 1 | | | | | | | | |
| | 牛久 | 2 | 1 | 1 | | | | | | |
| | 稲敷 | 1 | 1 | | | | | | | |
| | 土浦 | 1 | 1 | 4 | | | | | | |
| | 石岡 | 1 | | 2 | | | | | | |
| | つくば | 3 | 1 | 4 | | | | | | |
| 県西 | 取手 | 2 | 2 | | | | | | | |
| | 筑西 | | | 1 | | | | | | |
| | 下妻 | 2 | 1 | 1 | | | | | | |
| | 桜川 | | | 1 | | | | | | |
| 高速道路 | 結城 | | | 1 | | | | | | |
| | 常総 | | | 2 | | | | | | |
| | 古河 | 1 | | 4 | | | | | | |
| 合計 | 28 | 15 | 46 | | | | | | | |

(3) 地域別死亡事故件数

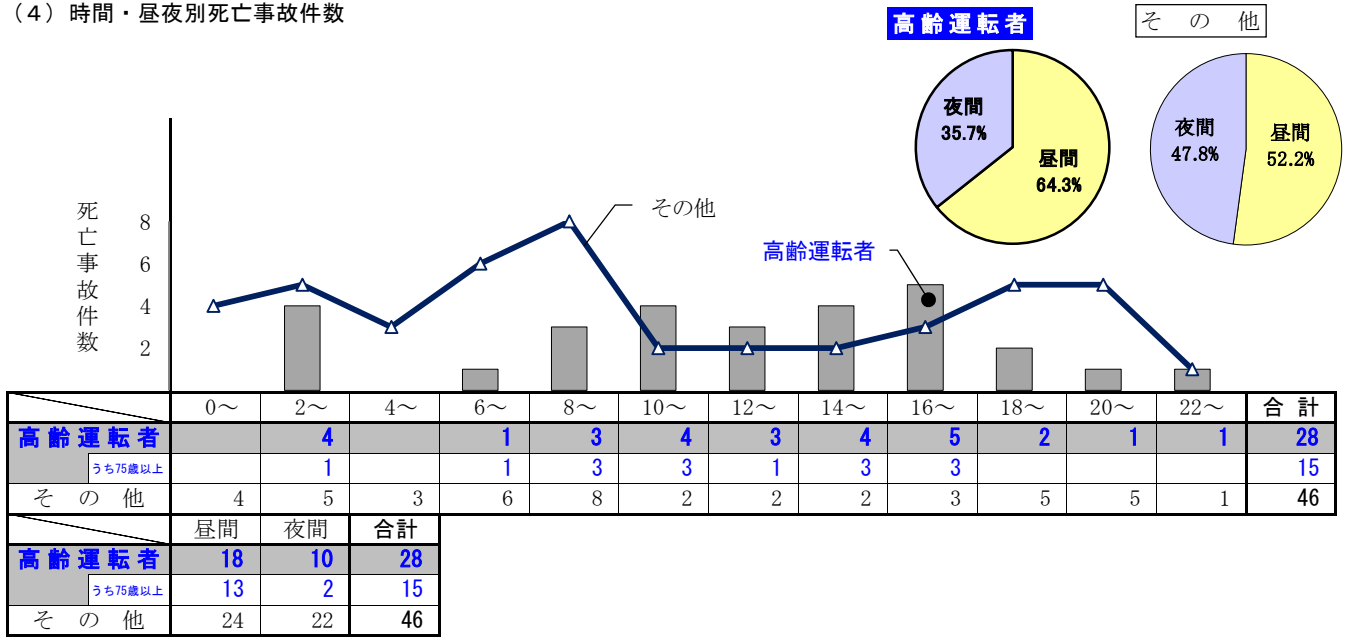
| | 死亡事故件数 | | |
|------|---------|----|-----|
| | 高齢運転者 | | その他 |
| | うち75歳以上 | | |
| 県央 | 7 | 4 | 13 |
| 県北 | 6 | 3 | 4 |
| 鹿行 | 1 | 1 | 4 |
| 県南 | 11 | 6 | 11 |
| 県西 | 3 | 1 | 12 |
| 高速道路 | | | 2 |
| 合計 | 28 | 15 | 46 |

高齢運転者



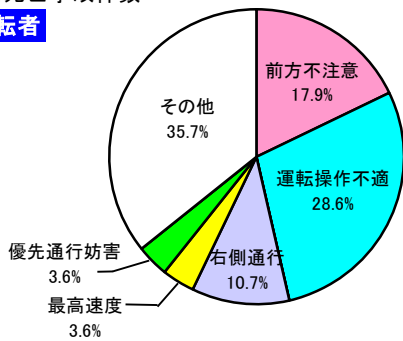
- ※1 「75歳以上」は高齢運転者による死亡事故件数の内数、以下同じ。
- ※2 「高速道路」には指定自動車専用道(東水戸道路、常陸那珂港南線、圏央道)を含む。

(4) 時間・昼夜別死亡事故件数

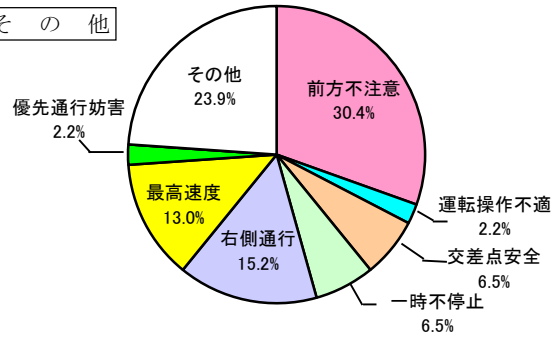


(5) 原因別死亡事故件数

高年齢運転者



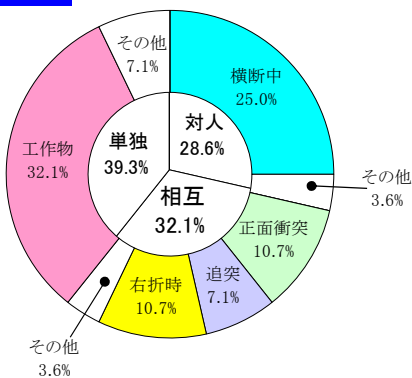
その他



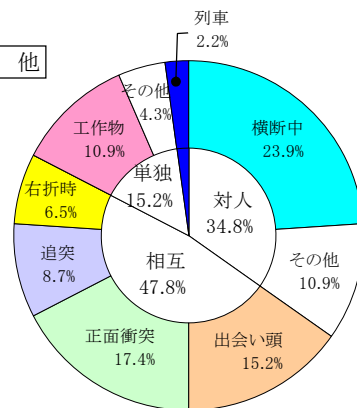
| | 前方不注意 | 運転操作不適 | 交差点安全 | 一時不停止 | 右側通行 | 最高速度 | 優先通行妨害 | 信号無視 | その他 | 合計 |
|---------|-------|--------|-------|-------|------|------|--------|------|-----|----|
| 高年齢運転者 | 5 | 8 | | | 3 | 1 | 1 | | 10 | 28 |
| うち75歳以上 | 3 | 4 | | | 3 | | | | 5 | 15 |
| その他 | 14 | 1 | 3 | 3 | 7 | 6 | 1 | | 11 | 46 |

(6) 事故類型別死亡事故件数

高年齢運転者



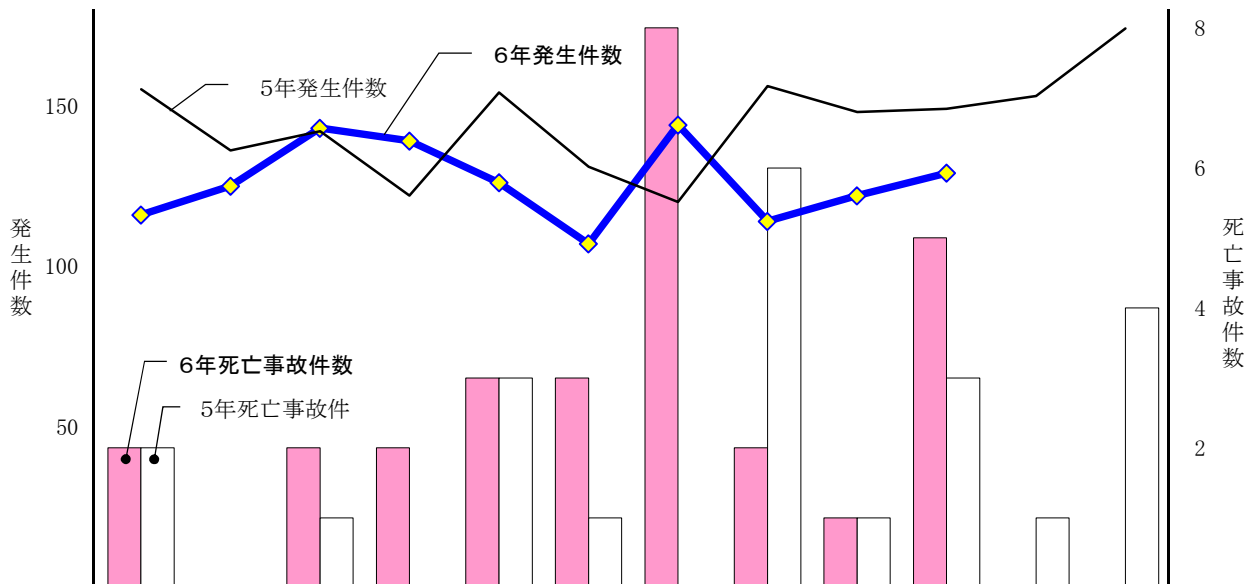
その他



| | 対人 | | 相互 | | | | | 単独 | | 列車 | 合計 |
|---------|-----|-----|------|------|----|-----|-----|-----|-----|----|----|
| | 横断中 | その他 | 出会い頭 | 正面衝突 | 追突 | 右折時 | その他 | 工作物 | その他 | | |
| 高年齢運転者 | 7 | 1 | | 3 | 2 | 3 | 1 | 9 | 2 | | 28 |
| うち75歳以上 | 4 | 1 | | 3 | 2 | 1 | | 3 | 1 | | 15 |
| その他 | 11 | 5 | 7 | 8 | 4 | 3 | | 5 | 2 | 1 | 46 |

(7) 月別発生状況

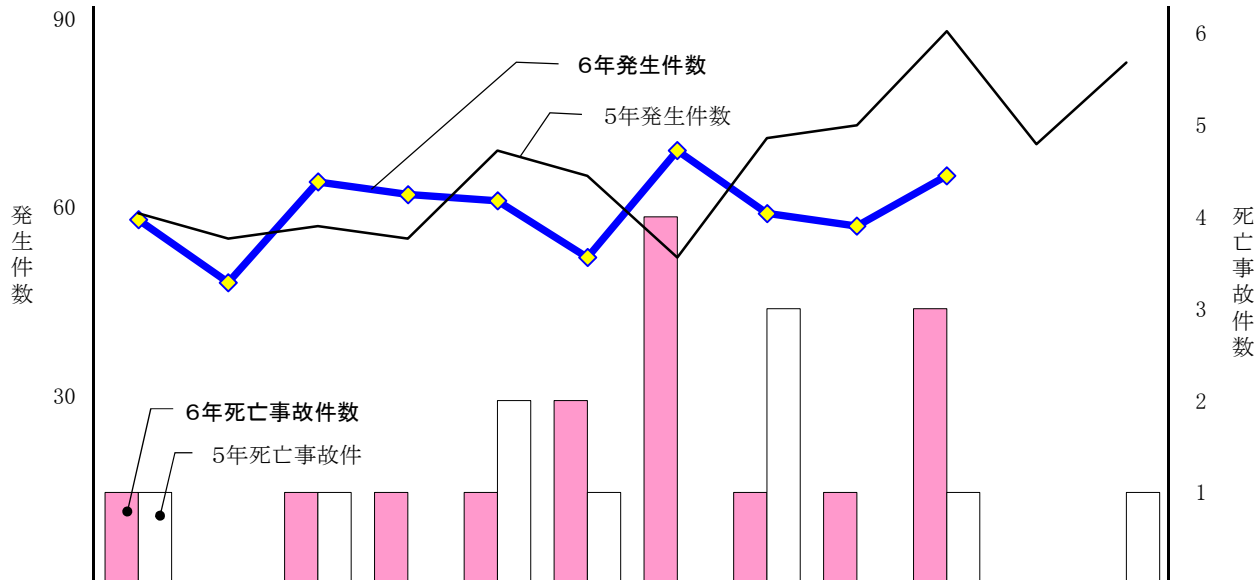
高齢運転者



| | | 1月 | 2月 | 3月 | 4月 | 5月 | 6月 | 7月 | 8月 | 9月 | 10月 | 11月 | 12月 | 合計 |
|----|------|-----|-----|-----|-----|-----|-----|-----|-----|-----|-----|-----|-----|-------|
| 6年 | 発生件数 | 116 | 125 | 143 | 139 | 126 | 107 | 144 | 114 | 122 | 129 | | | 1,265 |
| | うち死亡 | 2 | | 2 | 2 | 3 | 3 | 8 | 2 | 1 | 5 | | | 28 |
| 5年 | 発生件数 | 155 | 136 | 142 | 122 | 154 | 131 | 120 | 156 | 148 | 149 | 153 | 174 | 1,740 |
| | うち死亡 | 2 | | 1 | | 3 | 1 | | 6 | 1 | 3 | 1 | 4 | 22 |

※ 「死亡」は死亡事故件数の略で、発生件数の内数、以下同じ。

75歳以上の高齢運転者



| | | 1月 | 2月 | 3月 | 4月 | 5月 | 6月 | 7月 | 8月 | 9月 | 10月 | 11月 | 12月 | 合計 |
|----|------|----|----|----|----|----|----|----|----|----|-----|-----|-----|-----|
| 6年 | 発生件数 | 58 | 48 | 64 | 62 | 61 | 52 | 69 | 59 | 57 | 65 | | | 595 |
| | うち死亡 | 1 | | 1 | 1 | 1 | 2 | 4 | 1 | 1 | 3 | | | 15 |
| 5年 | 発生件数 | 59 | 55 | 57 | 55 | 69 | 65 | 52 | 71 | 73 | 88 | 70 | 83 | 797 |
| | うち死亡 | 1 | | 1 | | 2 | 1 | | 3 | | 1 | | 1 | 10 |