

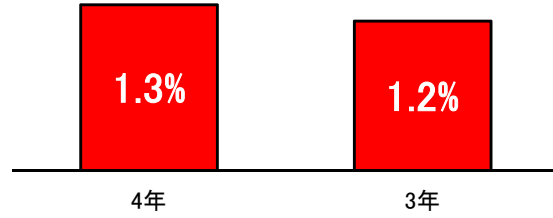
飲酒運転による交通事故発生状況（令和4年11月末）

1 県内の飲酒運転による交通事故(原付以上)

飲酒運転による発生件数構成率

(1) 概況

				構成率	
	4年	3年	増減	4年	3年
発生件数	71	61	+10	1.3%	1.2%
死亡事故件数	4	7	-3	5.4%	10.6%
死者数	5	7	-2	6.5%	10.4%
負傷者数	93	79	+14	1.4%	1.2%



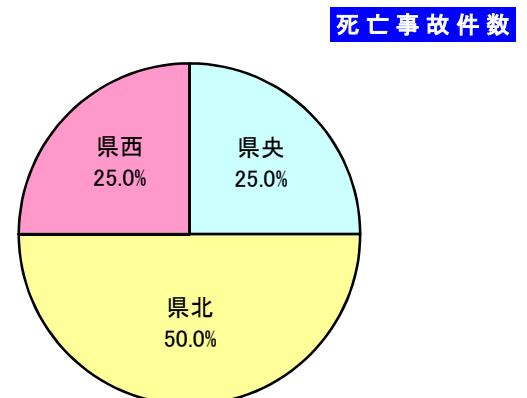
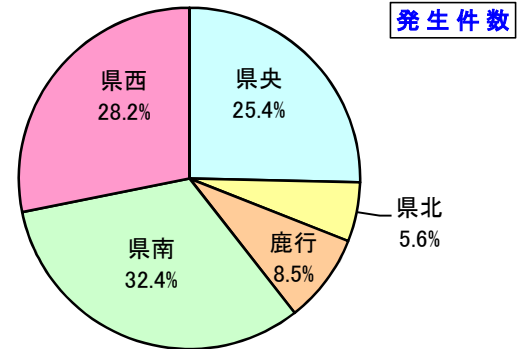
- ※1 飲酒運転は全国統計と同じく、原付以上の運転者を対象とした。
- 2 発生件数は原付以上の運転者が飲酒運転により起こした事故件数で、自転車を含まない。死亡件数は発生件数の内数、死者数、負傷者数はその事故による全被害であり、飲酒運転者本人が死傷しているとは限らない。
- 3 構成率は、全事故に占める割合。

(2) 警察署別発生件数

	発生件数	うち死亡	発生件数						
			2	4	6	8	10	12	
県央	水戸	12	1	[Bar chart showing 12 total cases, 1 death]					
	笠間	3		[Bar chart showing 3 total cases]					
	ひたちなか	2		[Bar chart showing 2 total cases]					
	那珂	1		[Bar chart showing 1 total case]					
県北	大宮			[Bar chart showing 0 total cases]					
	太田			[Bar chart showing 0 total cases]					
	大子	2	1	[Bar chart showing 2 total cases, 1 death]					
	日立	2	1	[Bar chart showing 2 total cases, 1 death]					
鹿行	鉾田			[Bar chart showing 0 total cases]					
	鹿嶋	2		[Bar chart showing 2 total cases]					
	神栖	2		[Bar chart showing 2 total cases]					
	行方	2		[Bar chart showing 2 total cases]					
県南	竜ヶ崎	3		[Bar chart showing 3 total cases]					
	牛久	2		[Bar chart showing 2 total cases]					
	稲敷	1		[Bar chart showing 1 total case]					
	土浦	9		[Bar chart showing 9 total cases]					
	石岡	5		[Bar chart showing 5 total cases]					
	つくば			[Bar chart showing 0 total cases]					
県西	取手	3		[Bar chart showing 3 total cases]					
	筑西	5	1	[Bar chart showing 5 total cases, 1 death]					
	下妻	1		[Bar chart showing 1 total case]					
	桜川			[Bar chart showing 0 total cases]					
	結城	1		[Bar chart showing 1 total case]					
	常総	4		[Bar chart showing 4 total cases]					
古河	4		[Bar chart showing 4 total cases]						
境	5		[Bar chart showing 5 total cases]						
高 速 道 路			[Bar chart showing 0 total cases]						
合 計	71	4	[Total bar chart showing 71 total cases, 4 deaths]						

(3) 地域別発生件数

	発生件数	
	発生件数	うち死亡
県央	18	1
県北	4	2
鹿行	6	
県南	23	
県西	20	1
高速道路		
合 計	71	4

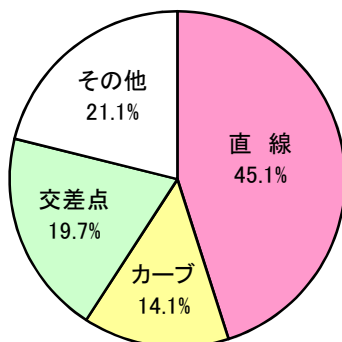


- ※1 「死亡」は死亡事故件数の略で、発生件数の内数、以下同じ。
- 2 「高速道路」には、指定自動車専用道(東水戸道路、常陸那珂港南線、圏央道)を含む。

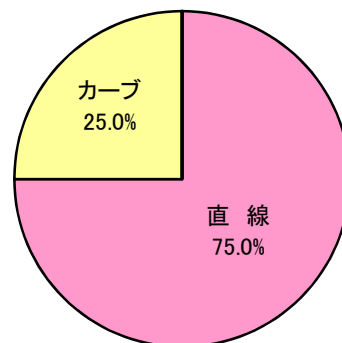
(4) 道路形状別発生件数

	発生件数	
	発生件数	うち死亡
直線	32	3
カーブ	10	1
交差点	14	
その他	15	
合計	71	4

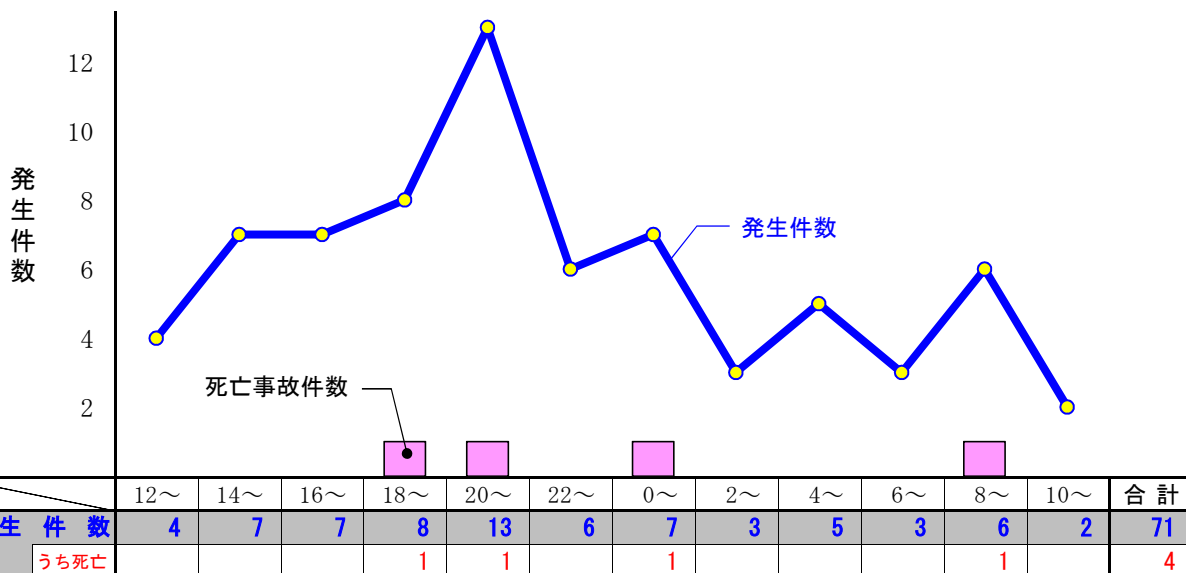
発生件数



死亡事故件数



(5) 時間・昼夜別発生件数

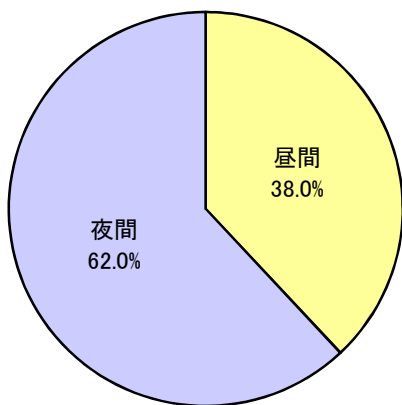


	12~	14~	16~	18~	20~	22~	0~	2~	4~	6~	8~	10~	合計
発生件数	4	7	7	8	13	6	7	3	5	3	6	2	71
うち死亡				1	1		1				1		4

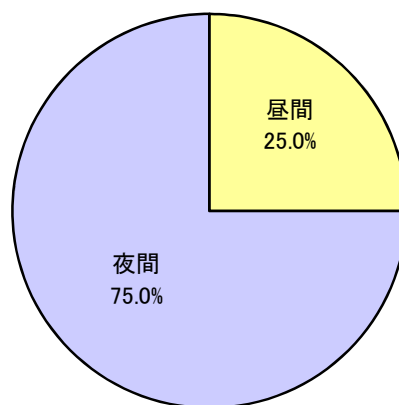
  

	昼間	夜間	合計
発生件数	27	44	71
うち死亡	1	3	4

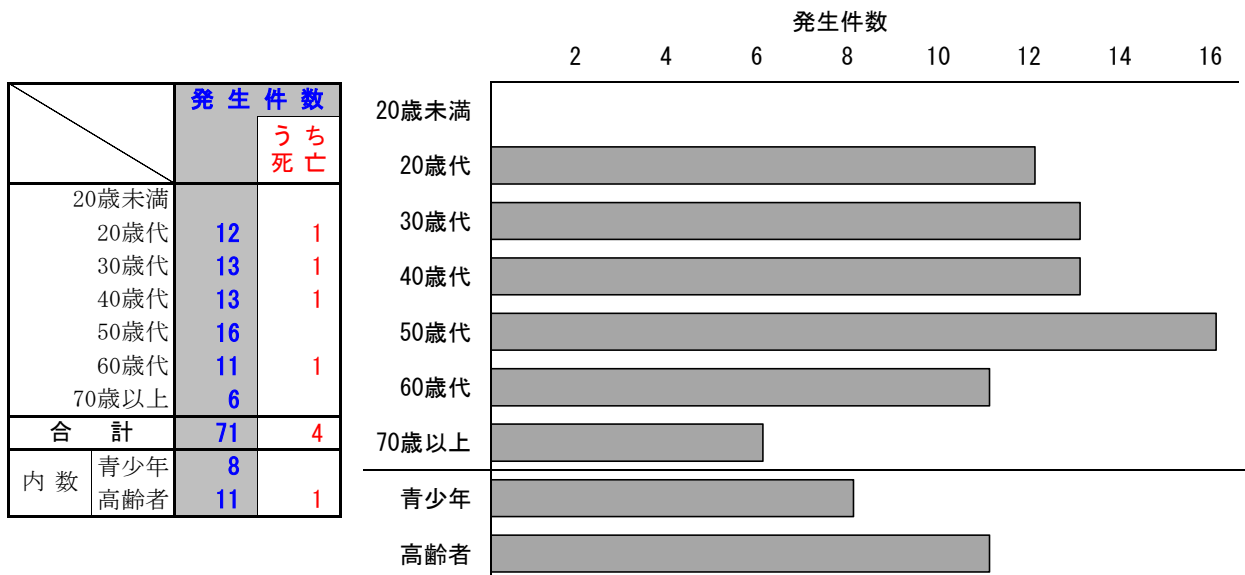
発生件数



死亡事故件数



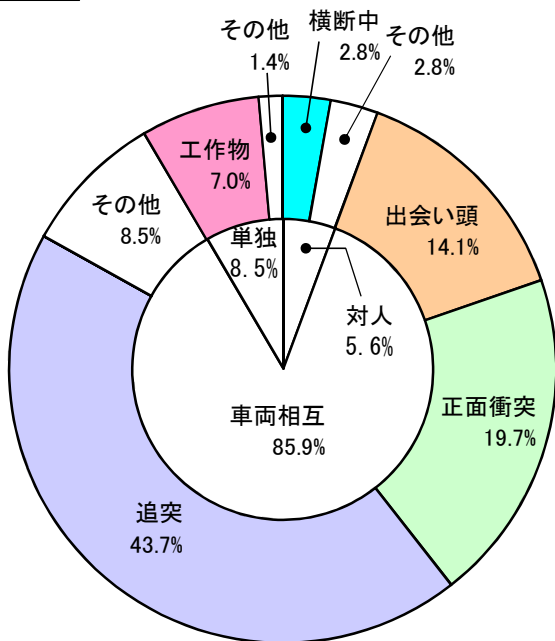
(6) 第1当事者の年齢層別発生件数



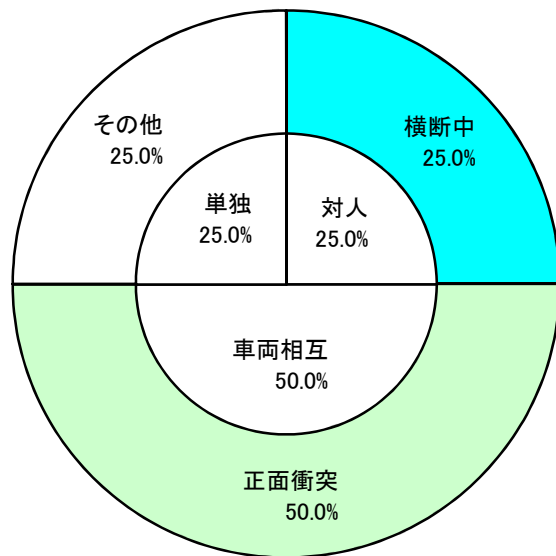
※1 「青少年」は16～24歳、「高齢者」は65歳以上で内数。  
2 事故を起こした者の年齢層で、本人が死傷しているとは限らない。

(7) 事故類型別発生件数

発生件数

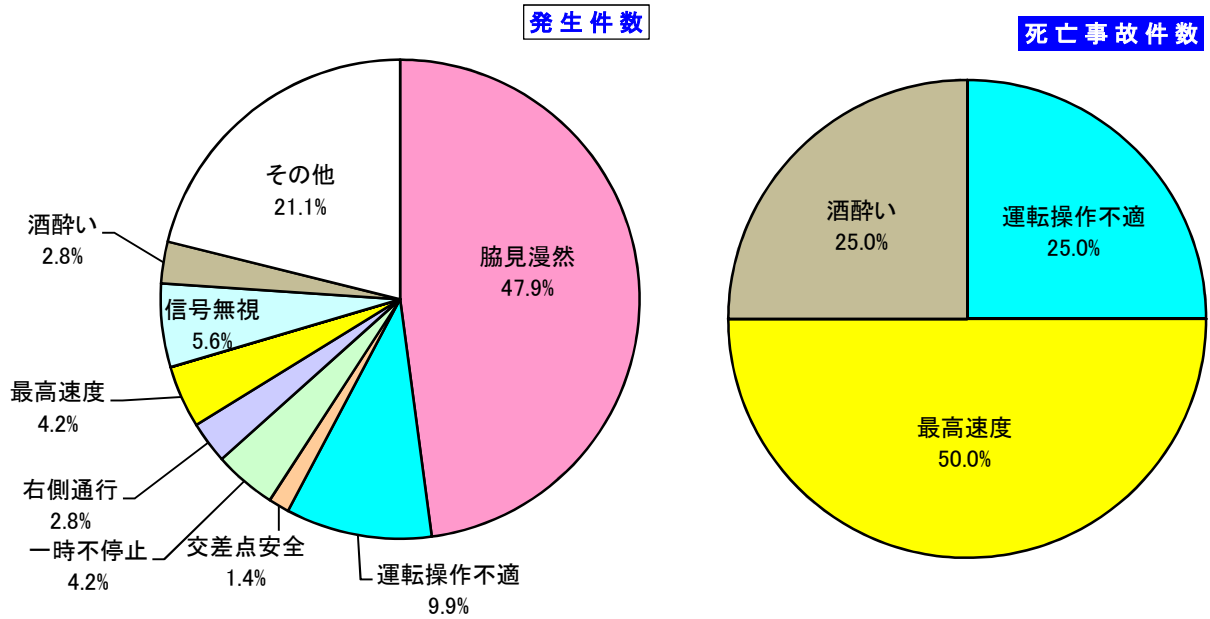


死亡事故件数



	対人		車両相互					単独		列車	合計
	横断中	その他	出会い頭	正面衝突	追突	右折時	その他	工作物	その他		
発生件数	2	2	10	14	31		6	5	1		71
うち死亡	1			2					1		4

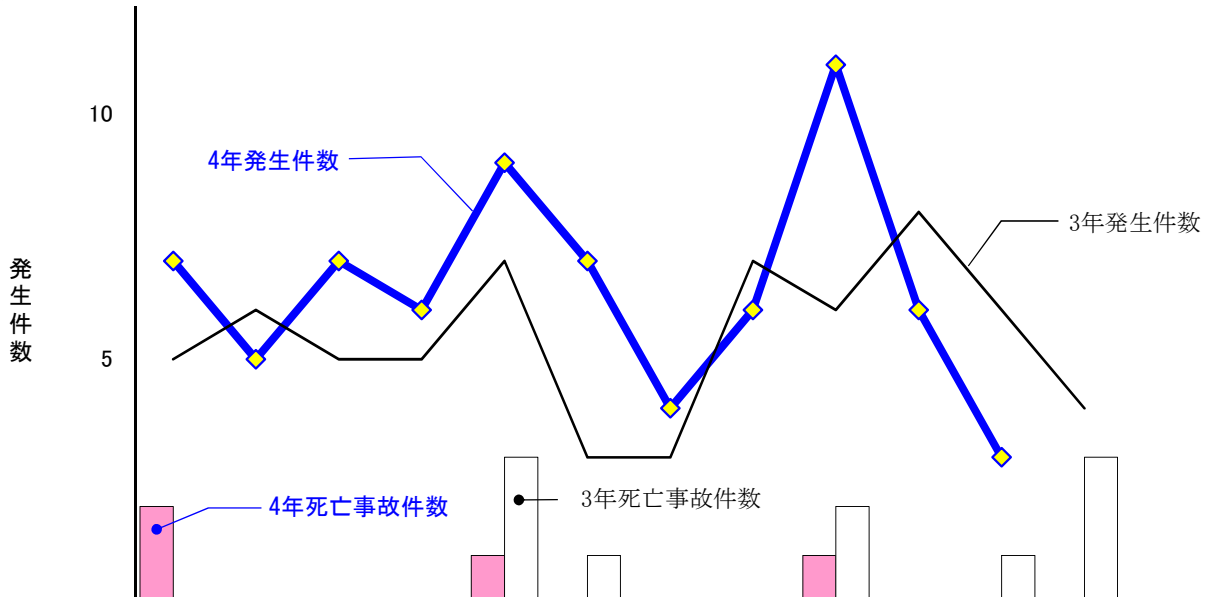
(8) 原因別発生件数



	脇見漫然	運転操作不適	交差点安全	一時不停止	右側通行	最高速度	優先通行妨害	信号無視	酒酔い	その他	合計
<b>発生件数</b>	<b>34</b>	<b>7</b>	<b>1</b>	<b>3</b>	<b>2</b>	<b>3</b>		<b>4</b>	<b>2</b>	<b>15</b>	<b>71</b>
うち死亡		1				2			1		4

※ 事故を起こした者の原因別発生件数。

(9) 月別発生状況



		1月	2月	3月	4月	5月	6月	7月	8月	9月	10月	11月	12月	合計
4年	<b>発生件数</b>	<b>7</b>	<b>5</b>	<b>7</b>	<b>6</b>	<b>9</b>	<b>7</b>	<b>4</b>	<b>6</b>	<b>11</b>	<b>6</b>	<b>3</b>		<b>71</b>
	うち死亡	2				1				1				4
3年	<b>発生件数</b>	<b>5</b>	<b>6</b>	<b>5</b>	<b>5</b>	<b>7</b>	<b>3</b>	<b>3</b>	<b>7</b>	<b>6</b>	<b>8</b>	<b>6</b>	<b>4</b>	<b>65</b>
	うち死亡					3	1			2		1	3	10