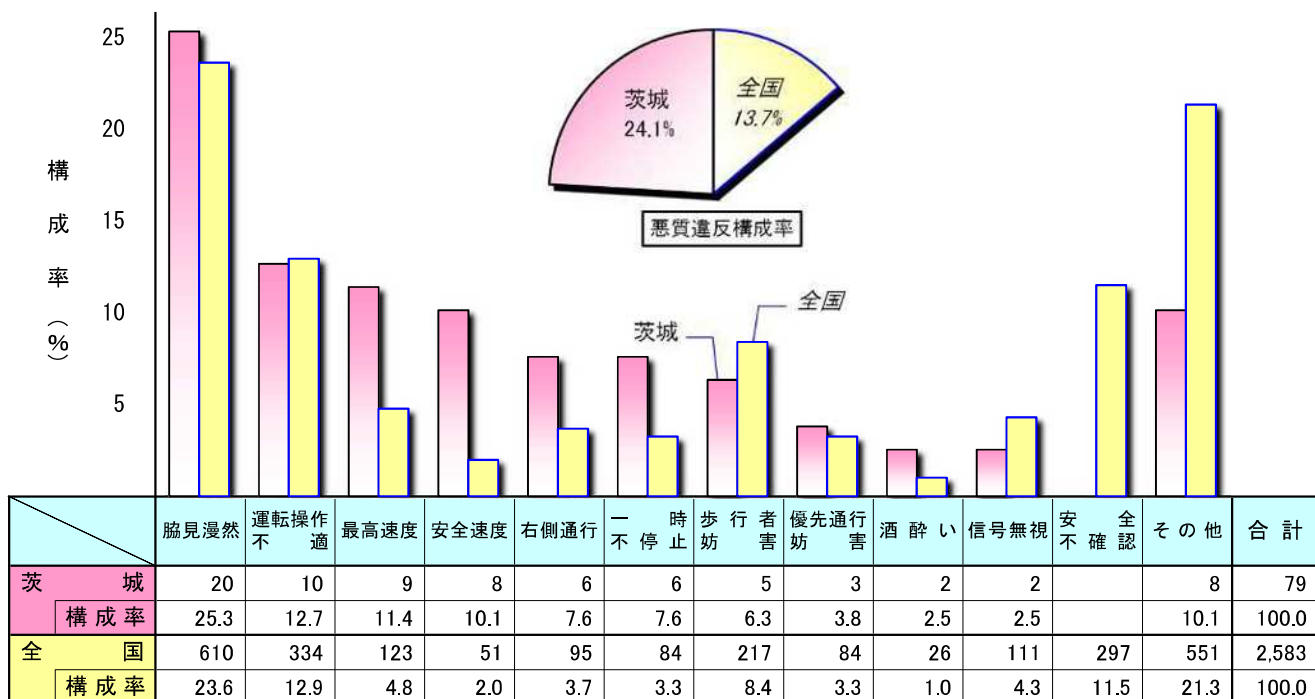


2 死亡事故・全国との比較

(1) 第1当事者の原因別件数

全国構成率に比べ、特に「安全速度」(+8.1ポイント)が高くなっています。

「悪質違反」の合計は24.1%で、全国(13.7%)より10.4ポイント高くなっています。

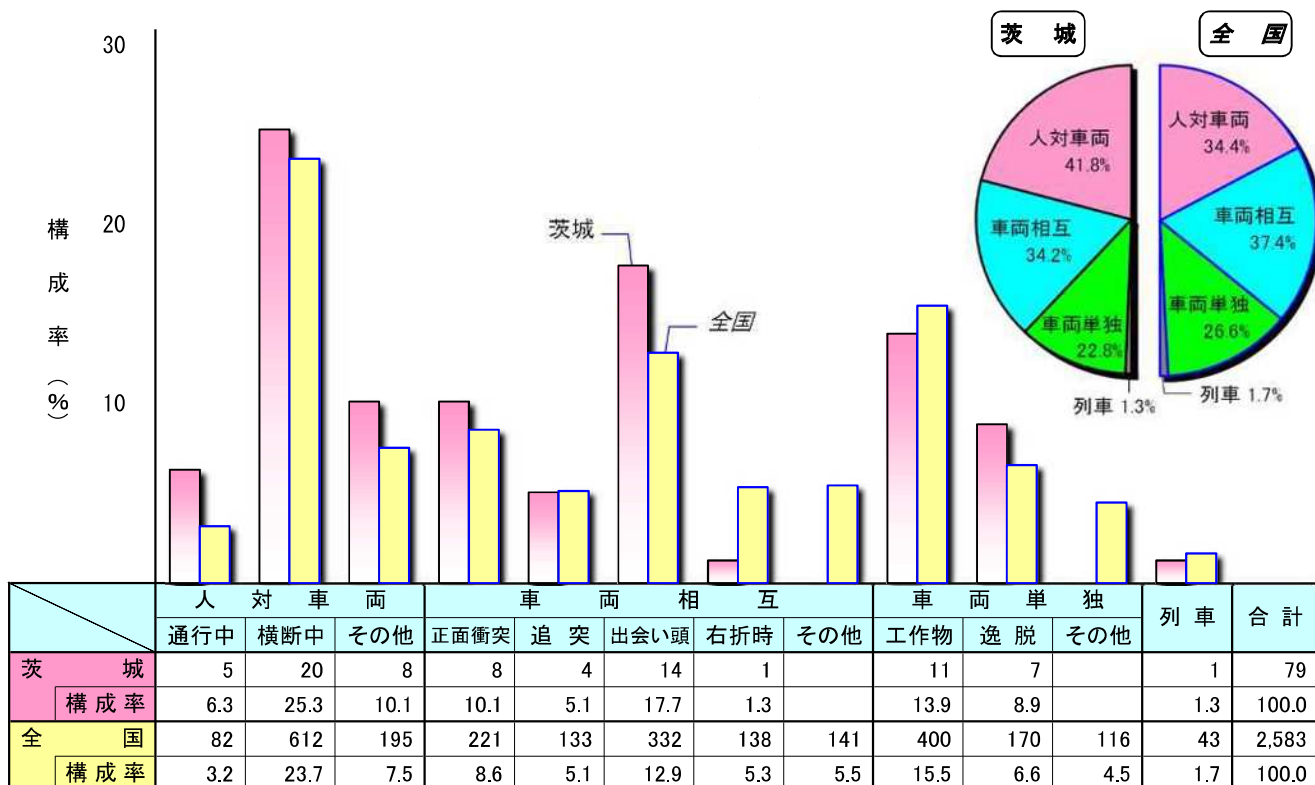


※「悪質違反」とは、最高速度、右側通行、酒酔い及び信号無視の合計をいう。

(2) 事故類型別件数

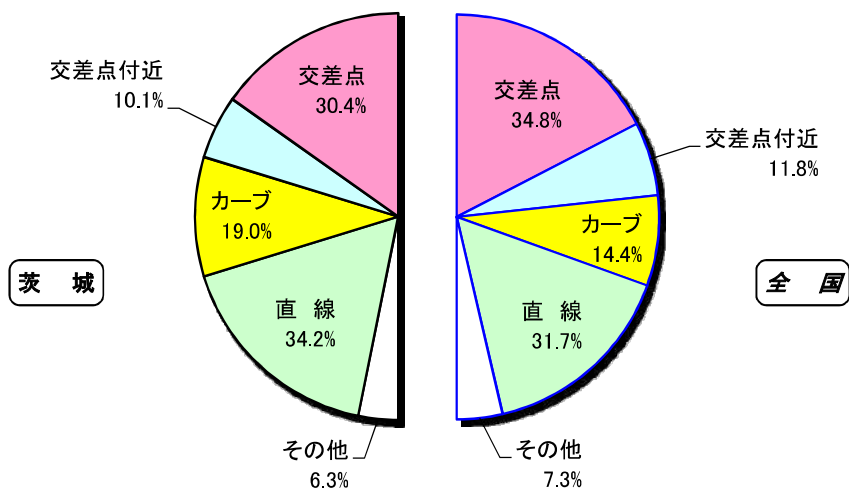
全国構成率に比べ「人対車両」が高く、「車両相互」、「車両単独」は低くなっています。

小類型では、特に「車両相互-出会い頭」(+4.8ポイント)が高くなっています。



(3) 道路形状別件数

全国構成率に比べ特に「カーブ」(+4.6ポイント)や「直線」(+2.5ポイント)が高く、「交差点」(-4.4ポイント)は低くなっています。

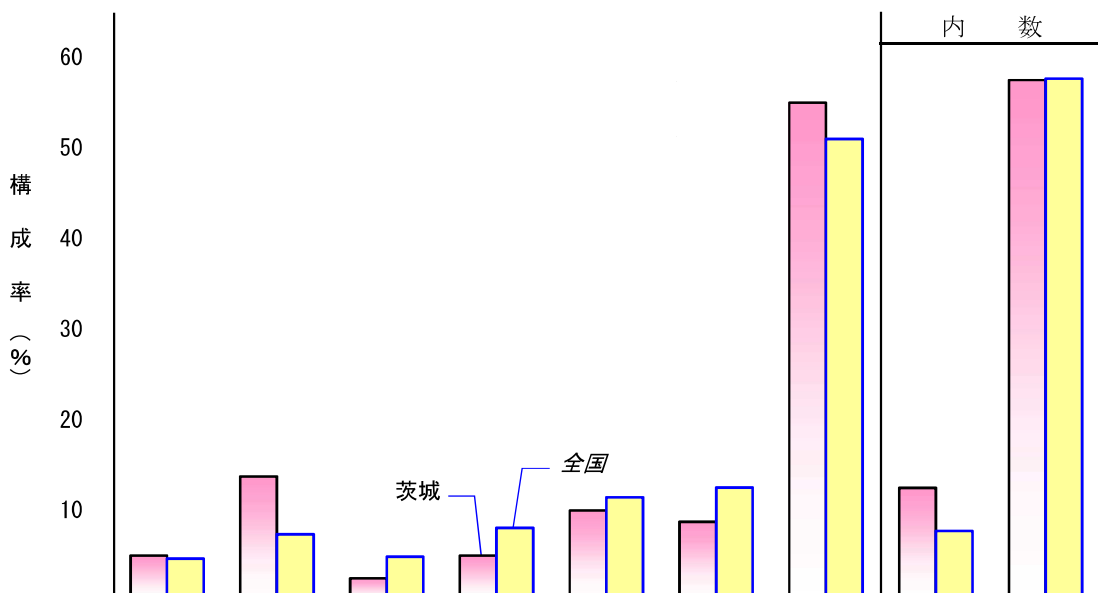


	交 差 点	交 差 点 付 近	カ ー ブ	直 線	そ の 他	合 計
茨 城	24	8	15	27	5	79
構成率	30.4	10.1	19.0	34.2	6.3	100.0
全 国	899	304	373	819	188	2,583
構成率	34.8	11.8	14.4	31.7	7.3	100.0

※「交差点付近」とは、交差点の側端から30m以内の道路の部分进行う。

(4) 年齢層別死者数

全国構成率に比べ、特に「20歳代」(+6.4ポイント)が高く、「60歳代」(-3.7ポイント)は低くなっています。内数の「青少年」(+4.8ポイント)は高く、「高齢者」(-0.2ポイント)は低くなっています。

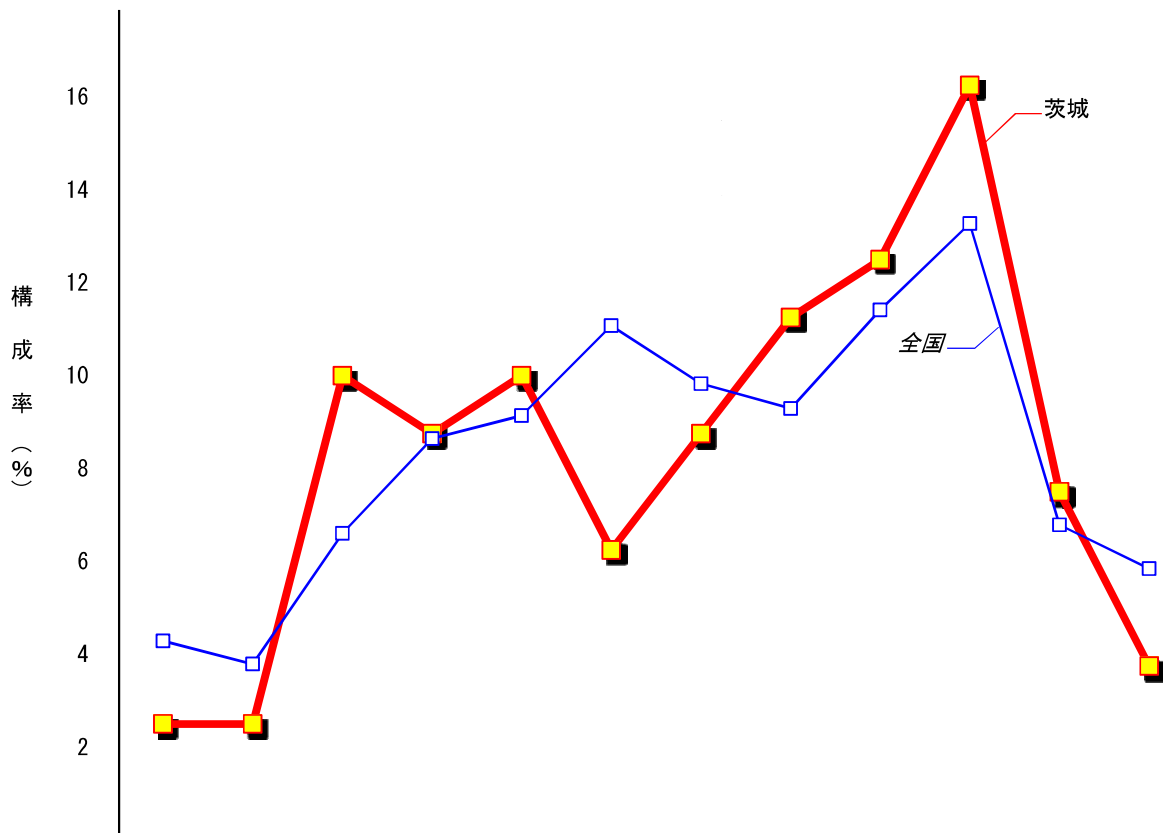


	20歳未満	20歳代	30歳代	40歳代	50歳代	60歳代	70歳以上	青少年	高齢者	合 計
茨 城	4	11	2	4	8	7	44	10	46	80
構成率	5.0	13.8	2.5	5.0	10.0	8.8	55.0	12.5	57.5	100.0
全 国	124	194	129	213	302	330	1,344	204	1,520	2,636
構成率	4.7	7.4	4.9	8.1	11.5	12.5	51.0	7.7	57.7	100.0

※「青少年」は16～24歳、「高齢者」は65歳以上で、内数である。

(5) 時間・昼夜別死者数

全国構成率に比べ、特に「4～6時」(+3.4ポイント)、「18～20時」(+3.0ポイント)が高く、「10～12時」(-4.8ポイント)が低くなっています。



	0～ 2	2～ 4	4～ 6	6～ 8	8～ 10	10～ 12	12～ 14	14～ 16	16～ 18	18～ 20	20～ 22	22～ 24	合計
茨城	2	2	8	7	8	5	7	9	10	13	6	3	80
構成率	2.5	2.5	10.0	8.8	10.0	6.3	8.8	11.3	12.5	16.3	7.5	3.8	100.0
全国	113	100	174	228	241	292	259	245	301	350	179	154	2,636
構成率	4.3	3.8	6.6	8.6	9.1	11.1	9.8	9.3	11.4	13.3	6.8	5.8	100.0

全国構成率に比べ「夜」(+4.4ポイント)が高く、「昼」(-4.4ポイント)が低くなっています。

	昼	夜	合計
茨城	40	40	80
構成率	50.0	50.0	100.0
全国	1,435	1,201	2,636
構成率	54.4	45.6	100.0

※ 昼夜の区分は、日の出、日没時刻を基準とした。

