

# 交通安全かわら版

令和4年2月  
茨城県常総警察署  
号外

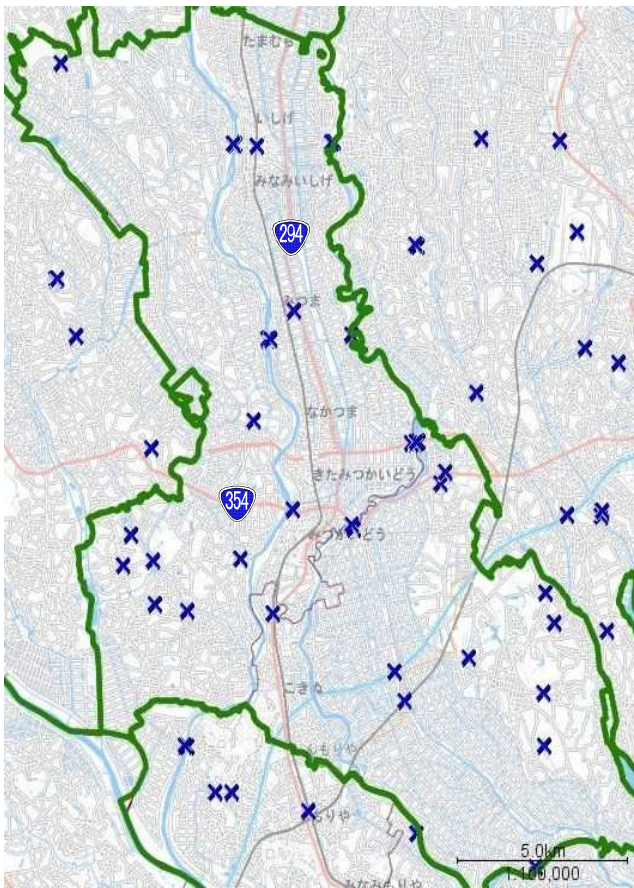
～路面凍結によるスリップ事故防止～

## 路面凍結によるスリップ事故

当署管内の路面凍結による  
スリップ事故発生地点

※ R2年・3年中発生場所

ここが危険!



「急」はキケン!



スタッドレス装着

(タイヤ等)

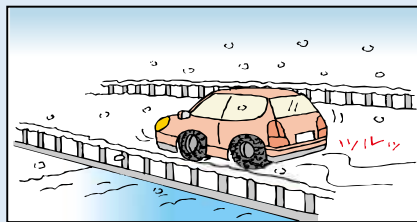


「長め」の車間距離



さらにここがキケン!

- ① 橋の上
- ② カーブ
- ③ 坂道
- ④ 山道
- ⑤ 陽の当たらない場所
- ⑥ トンネルの出入り口



気象情報・道路交通情報はこまめにチェック!!