

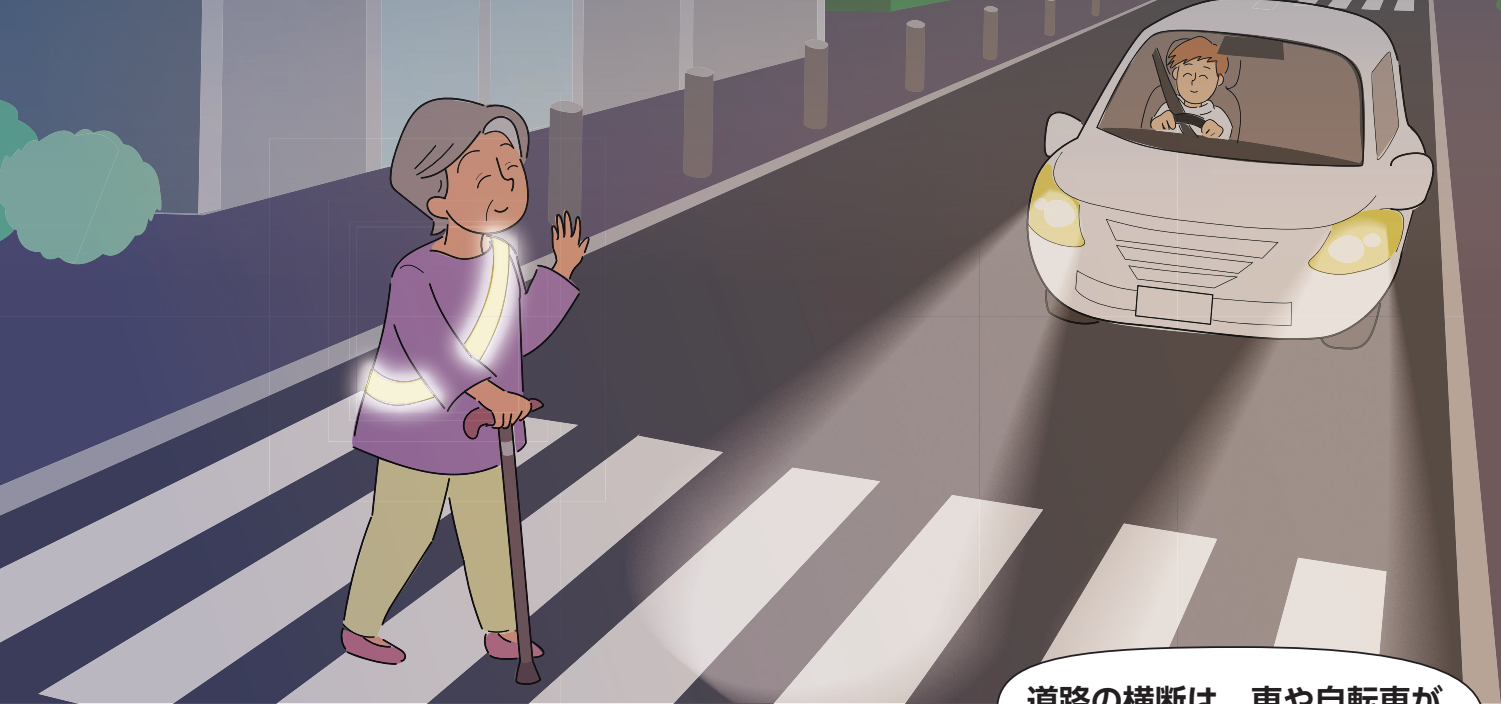


茨城県の
高齢者の皆様へ

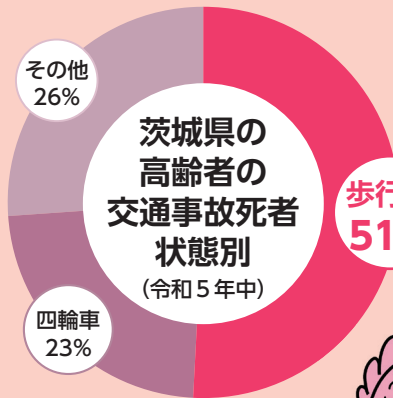
茨城県内の交通事故死者の約半数は高齢者！

(全死者に占める高齢者の死者数は全国ワースト9位です！／令和5年中)

夕暮れ・夜間の外出時は反射材用品を着用！



道路の横断は、車や自転車が
通り過ぎてから余裕を持って。



高齢者死者の約半数が
歩行者です！

歩行者
51%

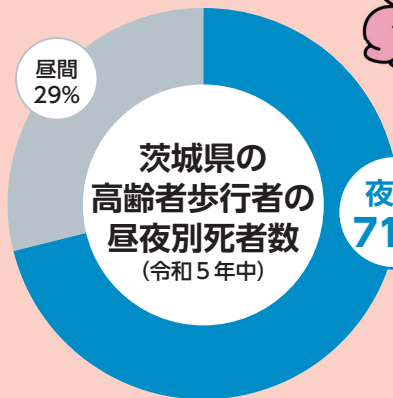
事故を
防ぐには
この2つを
守って！



注意 渡りきらないうちに
事故にあう危険があります。



ポイント 横断歩道が近くにある道路は
横断歩道を渡りましょう。

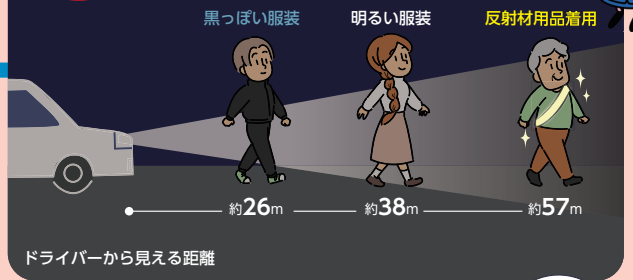


夜間
71%

夜間の死亡事故の
死者のいずれも
反射材用品の
着用なしでした。

夕暮れ・夜間の外出時は
反射材用品の着用を！！

ポイント 反射材で自分の存在をアピール！



黒っぽい服装

明るい服装

反射材用品着用

約26m

約38m

約57m

ドライバーから見える距離

茨城県内交通事故ワースト交差点

ワースト
1

笠間市平町1416番地58先
交差点
笠間市平町1416番地58先

ワースト
2

酒門町交差点
水戸市酒門町3218番地先

ワースト
3

中村南3丁目交差点
土浦市中村南3丁目2番3号

ワースト
3

春日1丁目西交差点
つくば市春日一丁目2番地9

ワースト
3

下田彦南交差点
ひたちなか市大字田彦1588番地

横断の時は
特に注意！



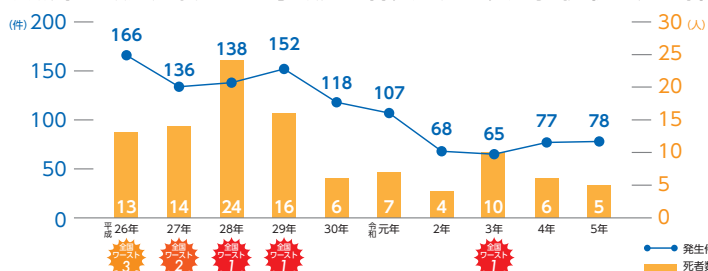
茨城県の
ドライバーの
皆様へ

茨城県は飲酒運転による
交通事故死者数が全国ワースト6位です！(令和5年中)

自動車も自転車も飲酒運転は絶対ダメ！

茨城県は
飲酒運転による
死亡事故
ワースト上位県！

茨城県の飲酒運転による事故発生件数と死者数の推移(過去10年)



バレなければ

一杯だけだから

NO!

酔い覚まして
運転するから

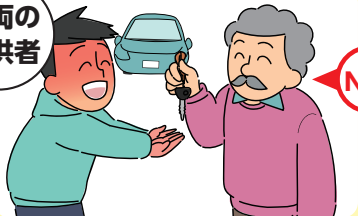
本人はもちろん罰せられますが、

酒酔い運転 5年以下の懲役または100万円以下の罰金 免許取消し(欠格期間3年)

酒気帯び運転 3年以下の懲役または50万円以下の罰金
呼気中アルコール濃度0.25mg/ℓ以上 免許取消し(欠格期間2年)
呼気中アルコール濃度0.15mg/ℓ以上 免許停止(停止期間90日)

周辺者も罰せられます。(飲酒運転周辺三罪)

車両の
提供者



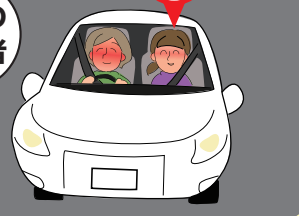
酒酔い運転
5年以下の懲役または100万円以下の罰金
酒気帯び運転
3年以下の懲役または50万円以下の罰金

酒類の
提供者



酒酔い運転
3年以下の懲役または50万円以下の罰金
酒気帯び運転
2年以下の懲役または30万円以下の罰金

車両の
同乗者



酒酔い運転
3年以下の懲役または50万円以下の罰金
酒気帯び運転
2年以下の懲役または30万円以下の罰金

二日酔いによる飲酒運転にも注意！

夜遅くまでの飲酒や長時間の飲酒は、翌日になっても体内にアルコールが残り、飲酒運転になる可能性があります。

お問い合わせ先

一般社団法人日本損害保険協会 関東支部

〒101-8335 東京都千代田区神田淡路町 2-9

TEL:03-3255-1450 <http://www.sonpo.or.jp>



私たちは茨城県の事故防止活動に取り組んでいます。

茨城県警察本部・茨城県・日本損害保険協会 茨城損保会・茨城県損害保険代理業協会
あいおいニッセイ同和損保・AIG 損保・共栄火災・セコム損保・損保ジャパン・東京海上日動・
日新火災・三井住友海上