

速度取締り指針

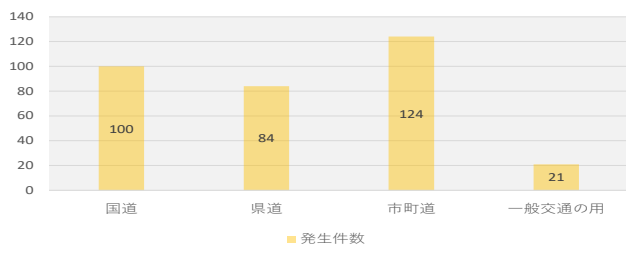
水戸警察署の速度取締り重点

重点路線	重点時間帯	区域	規制速度
市道	8:00～12:00 12:00～16:00	水戸市 酒門町地区	40km/h (指定速度)

★ 国道6号、50号等の幹線道路は交通機動隊による速度取締りが行われます。

水戸警察署管内における交通事故実態

路線別 人身事故発生件数 (R5.12～R6.5)

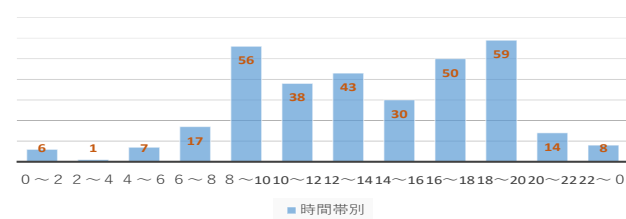


▼人身事故の発生件数を路線別に見ると、

- ① 市町道
- ② 国道
- ③ 県道

の順で発生しています。

時間帯別 人身事故発生件数 (R5.12～R6.5)



▼人身事故発生状況の特徴として、

- 18時～20時
8時～10時

に多く発生している傾向があります。

～令和6年5月31日現在～

- 飲酒運転による事故は43件(前期比+6件)と増加、依然として多く発生しています。
- 飲酒運転の特徴として、30歳から50歳までの男性が約50%を占めています。
- 年代別に人身事故当事者数を見ると、20歳代が最多(63人)、次いで70歳代以上(62人)となっています。

その他の交通指導取締り要点

管内において可搬式速度違反自動取締装置による取締りを実施するほか、飲酒運転、横断歩行者等妨害等・信号無視・一時不停止等の交差点関連違反の取締りを強化します。