

速度取締り指針

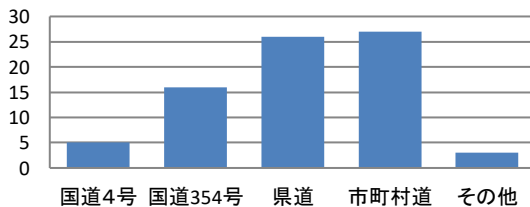
境警察署の速度取締り重点

| 重点路線 | 重点時間帯 | 区域 | 規制速度 |
|-------------|---------------------------|-------|------------------|
| 県道 中里坂東線 | 6:00～10:00 16:00～18:00 | 坂東市生子 | 50km/h (指定速度) |

★重点路線以外の場所、時間帯であっても、取締りを実施することがあります。

境警察署管内における交通事故実態

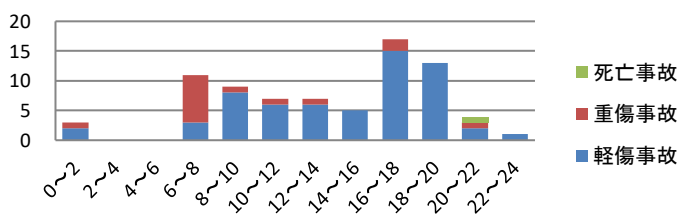
路線別人身事故発生件数
 (令和5年12月1日～令和6年5月31日)



▼路線別の令和5年12月1日から令和6年5月31日までの人身事故の発生件数は、国道4号、国道354号が全体の約27%、県道が約34%、市町道が約35%です。

▼県道、市町道で多発しています。
 ▼県道中里坂東線は通学路を含み、同路線では2件(うち負傷者2名)の人身交通事故が発生しています。

時間別人身事故発生状況
 (令和5年12月1日～令和6年5月31日まで)



▼時間別の人身事故発生状況は、6時～22時の間に多く発生して、16時～18時が最多となります。

～令和6年5月31日現在～

●境警察署管内における人身事故の要因として前方不注意、安全不確認が多く、この要因が人身事故全体の約79%を占めています。

その他の交通指導取締り要点

事故発生路線においては、速度違反取締りのほか、横断歩行者等妨害等、過積載、シートベルト装着義務違反、夜間の飲酒運転等の取締りを強化します。

可搬式速度違反自動取締装置による速度違反取締りを強化します。