

本県の感染状況

<人口1万人当たりの新規陽性者数>

2.5人以上 (国指標のステージⅣ相当)

1.5人以上 (国指標のステージⅢ相当)

※ステージⅣ:

爆発的な感染拡大が起き、医療提供体制が機能不全

※ステージⅢ:

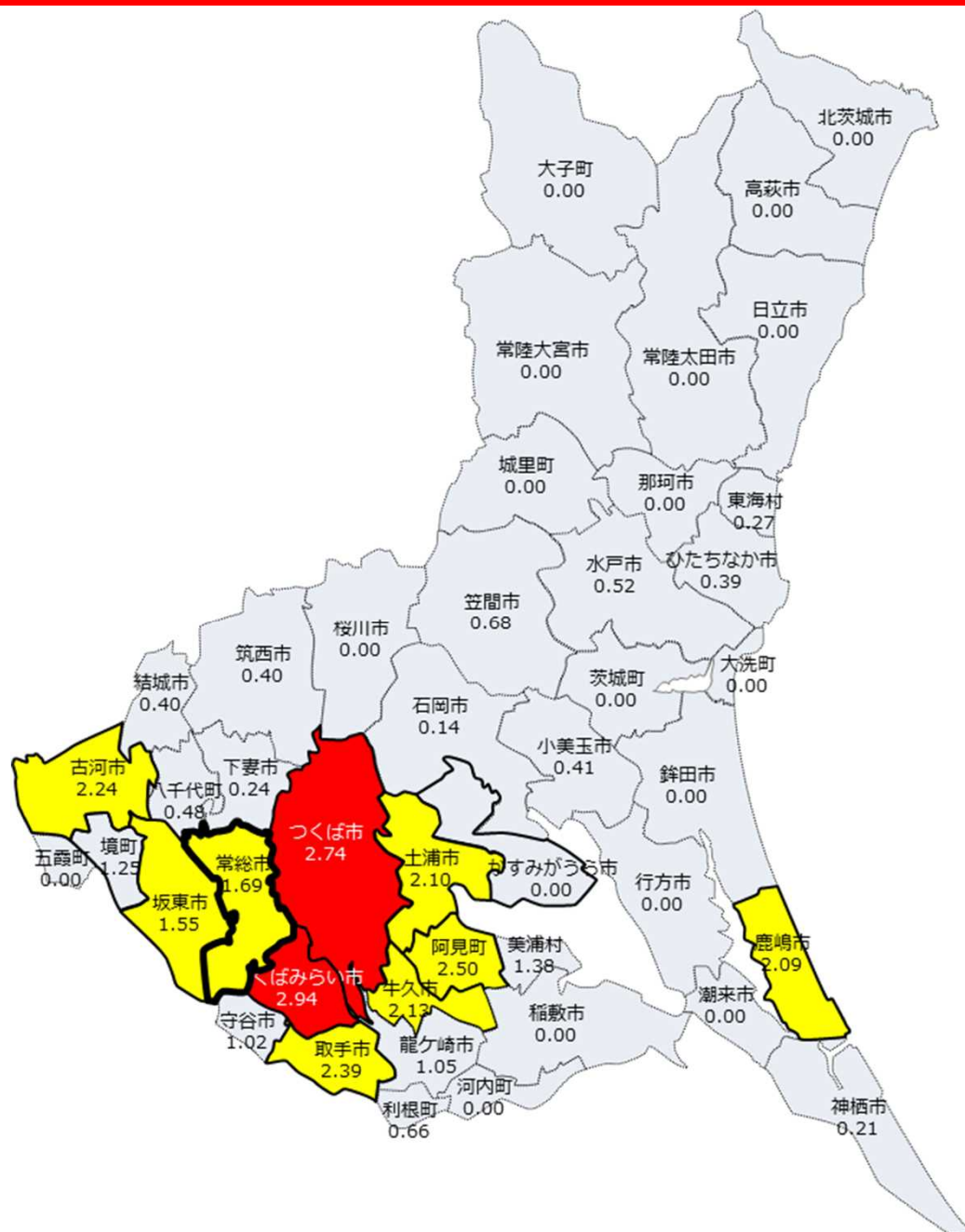
感染者数が急増し、医療提供体制に支障

(各ステージは、病床稼働率や感染者数を総合的に判断)

<上記に該当する市町村の感染状況>

(11/27~12/3)

- つくば市 陽性者67人 (人口245千人)
- 古河市 陽性者31人 (人口138千人)
- 土浦市 陽性者29人 (人口138千人)
- 取手市 陽性者25人 (人口104千人)
- 牛久市 陽性者18人 (人口85千人)
- つくばみらい市 陽性者15人 (人口51千人)
- 鹿嶋市 陽性者14人 (人口67千人)
- 阿見町 陽性者12人 (人口48千人)
- 常総市 陽性者10人 (人口59千人)
- 坂東市 陽性者8人 (人口52千人)
- 境町 陽性者3人 (人口24千人)
- かすみがうら市 陽性者0人 (人口40千人)



< 感染拡大市町村（12市町） >

土浦市，古河市，取手市，牛久市，
つくば市，鹿嶋市，坂東市，かすみがうら市，
つくばみらい市，阿見町，境町，
常総市（今回追加）

※国の指標（陽性者数）がStageⅢ以上に相当する市町村を「感染拡大市町村」と位置づけ、ピンポイントで対策を実施

【外出自粛・営業時間短縮要請】（**常総市**）

令和2年12月3日（木）から12月13日（日）まで（11日間）

※土浦市，取手市，牛久市，つくば市，かすみがうら市，つくばみらい市，阿見町，境町

外出自粛期間；令和2年11月28日から12月13日まで（16日間）

営業時間短縮要請；令和2年11月30日から12月13日まで（14日間）

※古河市の外出自粛・営業時間短縮要請期間

令和2年11月30日から12月13日まで（14日間）

※鹿嶋市，坂東市の外出自粛・営業時間短縮要請期間

令和2年12月2日から12月13日まで（12日間）

※感染状況により対象の追加，期間の延長を行う場合あり

営業時間短縮要請について

茨城版コロナNext^{Ver.2}

要請の対象業種	スナック、バー、居酒屋、カラオケなどの酒類を提供する飲食店及び接待を伴う飲食店 (<u>食品衛生法に基づく飲食店営業許可を受けている店舗の事業者</u>)
要請する内容	午後10時から午前5時の間の営業自粛要請
協力金の支給	協力金については、 <u>要請期間全てに御協力いただいた方に支給予定。</u> [常総市] <u>1店舗当たり22万円 (11日間)</u> [鹿嶋市・坂東市] 1店舗当たり24万円 (12日間) [その他9市町] 1店舗当たり28万円 (14日間) ※要請期間1日当たり1店舗2万円で算定 12月7日の週に受付開始予定。詳細は別途お知らせします。
問い合わせ先	茨城県 営業時間短縮要請及び協力金問い合わせ窓口 TEL：029-301-5393 受付時間：9時から17時（当面、土日祝日を含む）

緊急事態措置等の強化・緩和に関する判断指標

<div style="border: 2px solid red; padding: 5px; display: inline-block;"> 茨城県全体Stage (判断指標) ※いずれも、直近1週間の平均値 </div>		Stage4 感染爆発・医療崩壊のリスクが高い状態	Stage3 感染が拡大している状態	Stage2 感染が概ね抑制できている状態	Stage1 感染が抑制できている状態	(現在の状況) 12/2時点 (11/26~12/2の平均値)
県内の医療提供体制	①重症病床稼働率	60%超	60%以下	30%以下	10%以下	26.3% ※Stage2に該当
	②病床稼働率	70%超	70%以下	45%以下	30%以下	55.4% ※Stage3に該当
県内の感染状況	③1日当たりの陽性者数	10人超	10人以下	5人以下	1人以下	44.1 ※Stage4に該当
	④陽性者のうち、濃厚接触者以外の数	5人超	5人以下	3人以下	1人以下	16.6人 ※Stage4に該当
	⑤陽性率	7%超	7%以下	3%以下	1%以下	6.1% ※Stage3に該当
都内の感染状況	⑥1日当たりの経路不明陽性者数	100人超	100人以下	50人以下	10人以下	261.9人 ※Stage4に該当

総合的に判断し **Stage 3**