



常陸国風土記
1300年記念



常総きぬ川花火大会2013(8月31日開催) 問 常総市商工会 ☎0297(22)2121



茨城県

8月号 平成25年8月1日
発行人 茨城県広報広聴課
〒310-8555 水戸市笠原町978 番8
TEL 029-301-2128
FAX 029-301-2168
TEL 029-301-1111(代表)

ひばり

●いばきクローズアップ
日本をリードする「科学技術創造立県いばき」

●コミュニティいばき
認知症の人と家族が安心して暮らせる社会を目指して

●お知らせひろば
泳げる霞ヶ浦を目指して！
霞ヶ浦環境科学センター 夏まつり ほか

●トピックス
茨城空港『那覇便が直行便化』へ!! ほか

常陸国風土記の時代の新治郡は、現在の笠間市、筑西市、桜川市、下妻市のそれぞれの一部にあたります。常陸国風土記では、新治郡は、東は那賀郡との境に大きな山、南には白壁郡があり、西には毛野河が流れ、北は下野国との国境となっておりと記されています。

ここに登場する毛野河とは、現在の鬼怒川のことです。この鬼怒川沿いでは今年も「常総きぬ川花火大会」が開催され、芸術的な美しい花火が約7千発披露されます。

色とりどりの花火が夏の夜空に輝く光景を、ぜひご覧になられてはいかがでしょうか。

新治郡・毛野河



茨城県知事
橋本 昌



茨城県広報紙

日本をリードする 「科学技術創造立県いばらき」

今年、1963年に筑波研究学園都市の建設決定が閣議了解されてから50年、本県に縁が深い江崎玲於奈博士がノーベル物理学賞を受賞されてから40年、筑波大学が開学してから40年など節目の年です。

県では、これを契機につくば市内の教育・研究機関などと連携して、茨城（つくば）の科学技術を全国に発信する事業を実施し、つくばの魅力や「科学技術創造立県いばらき」を県内外へアピールします。

筑波研究学園都市の歩み



最先端の研究成果を見学・体験できる
つくばサイエンスツアー / 地質標本館

筑波研究学園都市は、東京の過密解消、科学技術の振興と高等教育の充実を図ることを目的に建設が開始され、東京にあった国などの研究・教育機関が計画的に移転・新設されるとともに、民間企業の進出や都市施設の整備が進められてきました。

現在、産業技術総合研究所や筑波宇宙センター、筑波大学など32の国などの研究・教育機関をはじめ、多くの民間の研究所在立地し、約2万人の研究者がさまざまな研究活動に従事しています。

こうしたつくばの科学技術の集積を生かすため、2011年には「つくば国際戦略総合特区」の指定を受け、つくば発の新事業・新産業の創出などに取り組んでいます。

今年で50年を迎える筑波研究学園都市は、国際的な科学技術拠点として、ますますの発展が期待されます。

筑波研究学園都市年表

1963年	9月	閣議において、研究・学園都市を筑波地区に建設することを了解
1970年	5月	「筑波研究学園都市建設法」（昭和45年法律第73号）制定公布
1973年	10月	筑波大学開学
	12月	江崎玲於奈氏 [現：(財)茨城県科学技術振興財団理事長]が ノーベル物理学賞受賞
1985年	3月	国際科学技術博覧会開幕（EXPO '85） ※開催期間：3月17日～9月16日、入場者：2,033万人
1999年	6月	つくば国際会議場（エポカルつくば）開館
2000年	12月	白川英樹氏 [現：筑波大学名誉教授] が ノーベル化学賞受賞
2005年	8月	つくばエクスプレス開通
2008年	12月	小林誠氏 [現：高エネルギー加速器研究機構特別名誉教授]が ノーベル物理学賞受賞
2009年	6月	「つくばナノテクノロジー拠点形成の推進について」産学官の共同宣言
2011年	3月	「つくばモビリティロボット実験特区」認定
	12月	「つくば国際戦略総合特区」指定
2013年	9月	1963年の研究学園都市の建設が閣議了解されてから50年を迎える



つくば国際戦略総合特区のプロジェクトを支える
生活支援ロボット安全検証センター



搭乗型モビリティロボットの公道実験の様子

サイエンス・フロンティアつくば2013

「先端科学・技術をビジネスへ」をテーマとしたシンポジウムを開催します。
ノーベル化学賞受賞者の根岸英一氏による基調講演や、つくばの研究機関のトップなどが参加するパネルディスカッションの開催を予定しています。



根岸博士

日時／**11月2日(土)**13時～17時20分 会場／つくば国際会議場
参加費／無料 参加申込みメールアドレス／academy@epochal.or.jp

☎つくばサイエンス・アカデミー(茨城県科学技術振興財団) ☎029(861)1206



筑波研究学園都市50周年記念事業

筑波研究学園都市は、今や我が国最大のサイエンスシティとなっています。
これまでの50年を総括し、その魅力を全国に向けて発信するため、立地機関が連携して記念事業を展開します。



UR提供

記念式典

期日／**11月12日(火)**
会場／つくば国際会議場
内容／ノーベル賞受賞者 小林誠氏などによる
基調講演 他

記念事業

小中学生向け作文・絵画コンテスト
「想像してみよう 50年後のつくば」
締め切り／10月末 **募集中!**
☎つくば科学万博記念財団 … ☎029(858)1100

連携(冠)事業

つくばの教育・研究機関などが本年度中に実施するイベントを「連携(冠)事業」と位置づけて、年間を通じて事業を展開しています。「連携(冠)事業」には100を超える事業が登録されています。

主な事業

●つくばちびっ子博士(9月1日まで)
小・中学生なら誰でも参加できるスタンプラリー。37の研究機関などで行うイベントを体験してみよう!
☎つくば市教育委員会教育指導課 ☎029(883)1111

●高エネルギー加速器研究機構(KEK)一般公開(9月8日)

研究者と交流できるのも魅力のひとつ
☎KEK広報室 ☎029(879)6047

●産総研オープンラボ(10月31日～11月1日)
産総研つくばセンターにおいて、約100カ所の研究室(ラボ)を公開します
☎産総研オープンラボ事務局 ☎029(849)1580

☎県つくば地域振興課 ☎029(301)2678

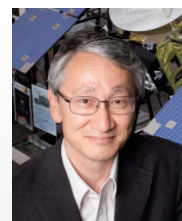
イノベーションフォーラムinつくば

全国の高校生を対象に、「科学の素晴らしさ」「イノベーションの大切さ」を学ぶ機会を提供します。※申込受付は終了しています。

期日／**8月20日(火)～22日(木)** 会場／つくば国際会議場
内容／●ノーベル物理学賞受賞者である江崎玲於奈博士の基調講演
●宇宙航空研究開発機構(JAXA)の川口淳一郎教授、筑波大学の山海嘉之教授などの一流の科学者や企業人による授業 他



江崎博士



川口教授

☎県科学技術振興課 ☎029(301)2532



※「サイエンス・フロンティアつくば2013」「イノベーションフォーラムinつくば」には宝くじの収益金が使われています。

認知症の人と家族が安心して暮らせる社会を目指して

コミュニティ
いばらき



いばらき女性特派員：伊牟田 あゆみ

認知症は、誰にでも起こりうる身近な病気です。でも、どんな病気なのか、自分や身近な人が認知症かもしれないと思ったらどうしたらいいのか、などわからないことがあるのではないのでしょうか。認知症について紹介します。

☎ 県長寿福祉課 ☎ 029(301)3326



女性特派員
レポート

加齢に伴う物忘れ	認知症の物忘れ
人の名前が思い出せない	その人が誰なのか分からない
何を食べたか思い出せない	食べたこと自体を忘れる
時々物の置き忘れがある	物の置き忘れ、紛失が頻繁になる
曜日や日付を間違えることがある	月や季節が分からなくなる
生活に支障がない	生活に支障がある

「物忘れ」です。認知症の症状で最も多いのは「物忘れ」です。

認知症の症状

認知症とは、さまざまな原因で脳の細胞の働きが悪くなるために、物忘れがひどくなったり、できていたことができなくなるなど、自立した生活が営めなくなる状態を指します。認知症は脳の病気により起こります。最も多い原因は、脳の細胞がゆっくりと機能を失っていく「アルツハイマー病」で、次が脳梗塞、脳出血などの原因により血管が詰まり、その部分の細胞が機能を失ったり働きが悪くなってしまう「脳血管性認知症」です。

認知症とは

認知症とは、さまざまな原因で脳の細胞の働きが悪くなるために、物忘れがひどくなったり、できていたことができなくなるなど、自立した生活が営めなくなる状態を指します。

周辺症状

中核症状(必ず見られる)

不安・焦燥

興奮・暴力

介護の拒否

異食

※食べられないものでも口にする

記憶障害

最近の記憶や出来事、行動を忘れる

見当識障害

現在の日付、時間、場所、人物などがわからない

実行機能障害

段取りや計画が立てられない

幻覚・妄想

徘徊

うつ状態

不穏

※落ち着いてられない

年齢相応の物忘れは体験の一部分を忘れるにとどまりますが、認知症の場合には体験の全体を忘れてしまう点が異なります。また、認知症の症状には、認知症の方には必ず見られる「中核症状」と、本人がもともと持っている性格、環境など、さまざまな要因によって生じる妄想や徘徊などといった「周辺症状」があります。周囲の人が、認知症の方の言うことを否定することで、「周辺症状」が進んでいくことがあります。認知症の方を受け止め、安心できる環境を整えることが大切です。

● 認知症疾患医療センター

県の指定を受けた、認知症の診断・治療を専門的に扱う医療機関です。事前に電話でお問い合わせください。

病院名	電話番号
筑波大学附属病院(つくば市)	☎029(853)3645
日立梅ヶ丘病院(日立市)	☎0294(35)2764
栗田病院(那珂市)	☎029(298)1396
石崎病院(茨城町)	☎029(293)7165
鹿島病院(鹿嶋市)	☎0299(82)1271
宮本病院(稲敷市)	☎0299(94)3080
古河赤十字病院(古河市)	☎0280(23)7121

● 認知症疾患医療センター
などの専門の医療機関の診察を受けたりしましょう。

● 各市町村の地域包括支援センター
(高齢者の方の総合相談窓口です。詳細は各市町村にお問い合わせください)

● 自分で「おかしいな」と感じたり、身近な人のちよつとした変化に気付いたときは、早めに、かかりつけの医療機関

いつもと違うかな?と思ったら

認知症は、根本的な治療方法はまだ確立されていませんが、早期発見・早期治療により進行を遅らせたりすることが出来ます。

認知症治療の最前線

地域医療と連携し、診断や治療が難しい認知症の患者を受け入れることのできる認知症疾患医療センター。その中でも、より高度な治療を提供する筑波大学附属病院を取材し、認知症疾患を専門とする朝田隆教授にお話を伺いました。

Q 早期発見・早期治療が大切といわれているのはなぜですか？

A 比較的軽度のうちに治療を始めれば、より効果的に進行を遅らせることができます。

また、症状の軽いうちに、病気とどう向き合い、どのように生活していくのかなどについて本人や家族が考えることもできます。

Q 「認知症」の診断は、どのように行うのですか？

A まずは、患者さんにお話をじっくり伺います。なぜ診察を受けようと思ったのか、今までどのような生活してきたのかといったことを順序立てて話してもらいます。その内容から日常生活に支障が生じているかどうかを見極めます。

そして、認知症の疑いがあれば、認知機能についてテストを行ったたり、専門の機器で脳の形を検査したり、場合によっては脳の血流の状態を検査して、認知症の原因となっている病気を診断します。

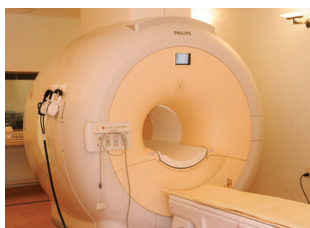
Q 治療の進め方は？

A 治療は薬物療法が基本となります。認知症についてはまだ根本的な治療方法はありませんが、薬で進行を遅らせることはできます。また、当院では、試験的にコンピュータを使って記憶力を鍛える認知トレーニングを取り入れたり、患者さんの精神的な負担を少しでも軽減させるため、認知症の方がお互いに話せる場を設けたりしています。

Q 家族が認知症と診断されたら、どのような心構えが必要ですか？

A 認知症は数年かけてゆっくりゆっくり進行していきます。すぐに悪化するものではありませんので、家族の方には、あまり心配しないようにと伝えていきます。

今回の取材で、自分や家族が認知症かなと思ったら早めに相談することが大切だと思いました。



(MRI：脳の形を検査する機器)



(SPECT：脳の血流を検査する機器)

「認知症の人と家族のつどい」に参加してみませんか

認知症のご本人やご家族の方が、日頃の悩みや不安などを話し合う場です。わずかな時間でも、分かり合える人たちと話すことで心が軽くなったり、役立つ情報を得ることができます。

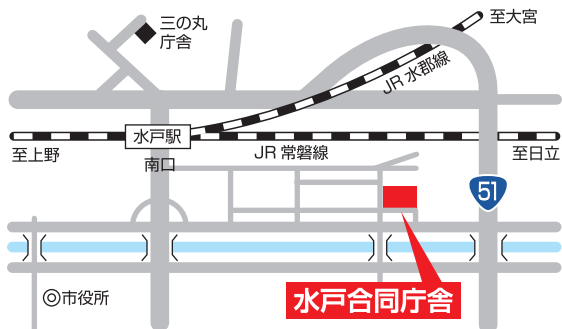
参加無料
事前予約不要



水戸会場

日時／毎月第2金曜日(13時～15時)
場所／県水戸合同庁舎401会議室
(水戸市柵町1の3の1)

[水戸合同庁舎案内図] ※JR常磐線水戸駅から徒歩約8分



つくば会場

日時／毎月第1金曜日(13時～15時)
場所／つくば市役所2階会議室
(つくば市荻間2530の2)

[つくば市役所案内図] ※つくばエクスプレス研究学園駅から徒歩約7分



月～金曜日の12時～16時に電話相談を行っています
(年末年始・祝祭日は休み)

相談専用 ☎029(879)0018

☎ (公社) 認知症の人と家族の会茨城県支部
☎029(879)0808

身体障害者の方の県職員等採用選考

試験日▶9/23(月)

受験資格▶昭和58年4月2日～平成8年4月1日に生まれた方

受付期間▶

【インターネット】8/12(月)～9/6(金)

【郵送・持参】8/12(月)～9/9(月)

☎県人事委員会事務局

☎029(301)5549

📍「茨城県人事委員会」で検索

案内

知っていますか、青少年の深夜外出制限

青少年の深夜外出は、「茨城県青少年の健全育成等に関する条例」に基づき制限されています。また、カラオケボックス・インターネットカフェ・漫画喫茶・映画館の営業者は、深夜に青少年を入場させてはいけません。

深夜に青少年を外出させないようにしましょう。

※青少年…18歳未満 ※深夜…23時～翌日4時

☎県女性青少年課

☎029(301)2183



がん検診を受けましょう!!

がんは、定期的に検診を受けて早期に発見し早期に治療をすれば、治る確率も高く、しかも軽い治療で済むようになってきました。また、がんは自覚症状がないまま進行する場合が多く、早期に発見するには定期的に検診を受けることが大切です。

職場や市町村におけるがん検診を受けて、健康管理に努めましょう。

☎県保健予防課

☎029(301)3224

つくばサイエンスツアーバス夏休み運行中!

土曜日は、スタッフガイドの案内コースもあります。

期間▶9/1日(日)まで ※月曜日運休

運賃▶大人500円、小学生250円

乗車券販売場所▶TXつくば駅改札前「総合案内所」
つくばセンターバスターミナル内切符売り場

見学場所▶国土地理院(地図と測量の科学館)、
筑波実験植物園、つくばエキスポセンター、
サイエンス・スクエア つくば、地質標本館、
筑波宇宙センター(JAXA)

乗車券提示で
1日何度でも乗車可



📍つくばサイエンスツアーオフィス ☎029(863)6868 📍「サイエンスツアーオフィス」で検索

📍県科学技術振興課 ☎029(301)2532

不妊治療について

○不妊治療費を助成しています

対象となる治療▶体外受精、顕微受精
内容▶1回の治療につき15万円まで
通算10回までで、1年度ごとに回数の上限あり

要件▶所得制限、指定医療機関における治療など

申請期限▶平成26年3月末

詳しくは、お近くの保健所まで

○ご相談ください

不妊専門相談センターでは、不妊治療に携わる医師・カウンセラー・助産師が無料で相談をお受けしています。不妊治療についてお悩みの方は、ご相談ください。

相談予約▶茨城県産婦人科医会

☎029(241)1130

予約受付時間▶平日9～12時

13時～15時

相談場所▶県三の丸庁舎(水戸市)

県南生涯学習センター(土浦市)

※相談は個別に面接で行います。

☎県子ども家庭課

☎029(301)3257



個人事業税の納税はお早めに!

8/14(水)に、県内で個人事業を営んでいる方に、納税通知書を発送します。納期限までにお近くの金融機関、コンビニエンスストアなどで納めてください。

納期限▶9/2(月)

便利な口座振替をご希望の方は、最寄りの県税事務所または金融機関へ。

☎県税務課

☎029(301)2429

県有地を売却しています!

個人の方や法人が、住宅や事業用地などとして使える物件を売却しています。売却物件や売却方法などについては、管財課のホームページをご覧ください。下記までお問い合わせください。

※ホームページでは水戸市、常陸太田市、高萩市、常総市、境町、古河市の物件情報を掲載しています。



☎県管財課

☎029(301)2380

📍「茨城県の県有地売却」で検索

茨城県農業共済特定組合設立推進協議会が発足しました

県内の6農業共済組合等と連合会が合併し、平成28年5月1日を目的に特定組合を設立するために、7月3日に「茨城県農業共済特定組合設立推進協議会」が発足しました。

合併に関しては、効率的な業務運営を図り茨城農業の発展に貢献することを目的に協議を行って参ります。

組合員・加入者の皆様のご理解をよろしくお願い致します。

茨城県農業共済組合連合会

水戸市小吹町942番地 TEL:029-215-8881(代) HP:http://www.nosai-ibaraki.or.jp

県内 NOSAI が1つになります!



平成28年4月1日 1県1組合化
平成28年5月1日 特定組合設立

交通事故相談所にご相談ください

交通事故の損害賠償や示談などでお困りのときは、まず、交通事故相談所にご相談ください。弁護士による相談(予約制)も実施しています。

●相談時間
各所とも平日9時～12時、13時～16時45分

●各交通事故相談所
中央 TEL.029(233)5621
鹿行 TEL.0291(33)6222(火曜日を除く)
県南 TEL.029(823)1123
県西 TEL.0296(24)9112(木曜日を除く)



お知らせ ひろば

問……問い合わせ先

申……申し込み先

HP……ホームページ



催し物

泳げる霞ヶ浦を目指して！ 霞ヶ浦環境科学センター 夏まつり2013

霞ヶ浦水質浄化強調月間である8月に、霞ヶ浦や環境について楽しみながら学んでみませんか。

おもしろ科学実験教室、メダカの生態観察、クイズラリーなど、子どもから大人まで楽しめる企画が盛りだくさんです。

日時▶8/24(土)10時～15時30分

会場▶県霞ヶ浦環境科学センター
(土浦市沖宿町1853)

無料シャトルバス乗降地▶

○臨時駐車場(土浦市おおつ野)

⇄会場

○土浦駅東口⇄会場

※当日はセンターの駐車場は利用できません。
無料シャトルバスをご利用ください。



問県霞ヶ浦環境科学センター

☎029(828)0961

HP「霞ヶ浦環境科学センター」で検索

動物指導センター見学会

本県の動物愛護の現状や動物指導センターの業務を紹介します。参加費は無料です。

○親子見学会

日時▶8/6(火)～8(木)

12時30分～15時30分

対象▶小学生(4年生以上)または
中学生とその保護者

募集人数▶各日10組程度

○一般見学会

日時▶8/20(火)、21(水)

12時30分～15時30分

対象▶高校生以上

募集人数▶各日20人程度

申込方法▶動物指導センターまたはホームページから申込書を入力
のうえ、FAXにて申し込み

問・申県動物指導センター(笠間市)

☎0296(72)1200 FAX 2271

HP「茨城県動物指導センター」で検索



募集

いばらきデジタルコンテンツ・ ソフトウェア大賞2013作品募集

IT社会を担う人材の育成と、デジタルコンテンツやソフトウェア技術に対する関心を高めることを目的に実施します。

募集作品▶

○デジタルアート作品(静止画、動画、音楽など)

○ソフトウェア作品(ビジネスソフト、ゲームソフト、教育ソフトなど)

○ホームページ作品(インターネット上で公開しているもの。ブログ、ツイッターは含まない)

締め切り▶9/30(月)

問県情報政策課(茨城県高度情報化推進協議会事務局)

☎029(301)2546

HP「第17回いばらきデジタルコンテンツ」で検索

県職員(保健師等)採用試験

試験日▶8/26(月)

募集職種▶保健師、臨床検査技師

受験資格▶平成26年4月1日現在、30歳未満の方で、採用職種に必要な免許を有する方(見込み含む)

勤務場所▶保健所、病院など

締め切り▶8/16(金)〈持参・消印有効〉

問・申県人事課

☎029(301)2278

HP「茨城県人事課」で検索



県職員(福祉職)採用選考

試験日▶9/22(日)

受験資格▶昭和44年4月2日以降に生まれた方で、社会福祉主事の任用資格を有し、社会福祉施設などにおいて一定期間の職務経験を有する方など

受付期間▶8/12(月)～9/4(水)

※職務経験者を対象とします。

問・申県人事委員会事務局

☎029(301)5549

HP「茨城県人事委員会」で検索

県警察官採用試験

第1次試験日▶9/22(日)

採用予定人数▶

【警察官A】男性28人程度、女性6人程度

【警察官B】男性30人程度、女性7人程度

受験資格▶

【警察官A】昭和59年4月2日以降に生まれた方で、大学を卒業した方(見込み含む)など

【警察官B】昭和59年4月2日から平成8年4月1日までに生まれた方で、警察官Aの受験資格に該当しない方

締め切り▶

【インターネット】8/19(月)17時〈受信有効〉

【郵送・持参】8/20(火)〈消印有効〉

問県警察本部警務課採用係

☎(0120)314058〈サイヨゴ・ハッピー〉

いばらきインターネット
TVステーション

いはキラTV
www.ibakira.tv

豪華賞品が
もらえる!

茨城県が運営するインターネットテレビ「いはキラTV」

1コマまんが募集!

テーマ 食育や農業の大切さが伝わるまんがをつくる
(茨城県産アニメーション「あくがる」のキャラを使います)

応募方法 ①いはキラTVのトップページからコンテスト特設ページを開いてまんがを作成(簡単に作成できます)
②応募フォームから応募ができます!

締め切り 9月10日(火) **コンクール賞品** Ultrabook™などの豪華賞品!

いはキラTVでは、茨城のさまざまな魅力を配信しています。

詳しくは、いはキラTV
http://www.ibakira.tv
をご覧ください。



茨城の
おいしいお米
たくさん食べてね!

作品例

いはキラ

で 検索

【お問い合わせ】茨城県広報広聴課 TEL.029-301-2129

【応募方法に関する問い合わせ】まんがコンテスト事務局 http://www.ibakira.tv/shokuiku_contact/

いばらき イベントカレンダー 2013年8月・9月

8月

※11/24(日)
※毎週日曜日。8/4・11・18、11/3は連休。8/16は運行
◆観光帆引き船
(かすみがうら市:歩崎公園)
かすみがうら市観光協会 ☎029(897)1111

8/2(金)~4(日)
◆第53回水戸黄門まつり
(水戸市:市内各地)
水戸黄門まつり実行委員会 ☎029(224)0441

8/3(土)
◆第18回つむぎの郷サウンドフェスタ
(結城市:けやき公園野外ステージ)
NPO法人「蔵の音」 ☎0296(33)2001

8/3(土)
◆さしもの夏まつり大会
(坂東市:沓掛商店街、沓掛小学校)
坂東市商工会 ☎0297(35)3317

8/4(日)
◆鮎のつかみどり大会
(大子町:久慈川・押川合流点(特設会場))
大子町観光協会 ☎0295(72)0285

8/12(月)~15(木)
◆竜神峡灯ろうまつり
(常陸太田市:竜神大吊橋)
常陸太田市観光物産協会水府支部
☎0294(85)1116

8/16(金)
◆あゆみ祭り
(かすみがうら市:歩崎公園)
あゆみ祭り実行委員会事務局
☎029(897)1111

8/16(金)・17(土)
◆第23回笠間のまつり
(笠間市:笠間稲荷神社周辺)
笠間市商工観光課
☎0296(77)1101

8/18(日)
◆市民夏まつり
(北茨城市:磯原駅周辺)
市民夏まつり実行委員会 ☎0293(43)1111

8/24(土)
◆なかひまわりフェスティバル2013
(那珂市:那珂総合公園)
なかひまわりフェスティバル実行委員会 ☎029(298)0234

8/24(土)・25(日)
◆ナイトガーデン
(那珂市:県植物園)
県植物園 ☎029(295)2150

8/24(土)・25(日)
◆まつりつくば2013
(つくば市:つくばセンター広場ほか)
まつりつくば実行委員会 ☎029(883)1111

9月

9/1(日)・2(月)
◆神幸祭 ※1日は、提灯祭も開催
(鹿嶋市:鹿島神宮周辺)
鹿嶋市商工観光課 ☎0299(82)2911

9/1(日)~23(月)
◆第46回水戸の萩まつり
(水戸市:偕楽園)
水戸観光協会 ☎029(224)0441

9/13(金)
◆一言主神社秋季例大祭
(常総市:一言主神社)
一言主神社社務所 ☎0297(27)0659

9/14(土)~16(月)
◆常陸國總社宮例大祭
(石岡市:常陸國總社宮、石岡市内)
石岡市商工観光課 ☎0299(43)1111

9/21(土)・22(日)
◆かみす舞っちゃげ祭り2013
(神栖市:神之池緑地)
かみす舞っちゃげ祭り実行委員会
☎0479(26)3021

茨城の観光情報はここ

花火大会情報

8/2(金)
第53回水戸黄門まつり
花火大会
(水戸市:千波湖)
水戸黄門まつり実行委員会
☎029(224)0441

8/3(土)
第8回古河花火大会
~関東のドマンカに咲く3Rの大輪~
(古河市:古河ゴルフリンクス)
古河花火大会実行委員会
☎0280(92)3111

8/10(土)
第60回とりで利根川
大花火
(取手市:取手緑地運動公園)
取手市観光協会
☎0297(74)2141

8/14(水)
第39回御前山納涼
花火大会
(常陸大宮市:那珂川大橋付近)
御前山納涼花火大会実行委員会
☎0295(55)2018

8/24(土)
第19回ひたちなか祭り
花火大会
(ひたちなか市:勝田駐屯地)
ひたちなか祭り実行委員会
☎029(272)0540

8/25(日)
第29回きらっせ祭り
花火大会
(神栖市:波崎海水浴場)
神栖市観光協会
☎0479(26)3021

8/3(土)
ひたち河原子海上
花火大会
(日立市:河原子港)
日立市観光物産協会
☎0294(22)3111

8/4(日)
川島地区花火大会
(筑西市:鬼怒川
新川島橋南側)
筑西市観光協会
☎0296(20)1160

8/12(月)
第26回那珂湊
海上花火大会
(ひたちなか市:那珂湊漁港)
那珂湊海上花火大会実行委員会
☎029(263)7811

8/17(土)
小貝川
花火大会
(筑西市:小貝川成田橋南側)
筑西市観光協会
☎0296(20)1160

8/24(土)
第35回水郷潮来
花火大会
(潮来市:水郷大斎公園)
潮来市観光商工課
☎0299(63)1111

8/31(土)
常総きぬ川
花火大会2013
(常総市:橋本運動公園)
常総市商工会
☎0297(22)2121

8/3(土)
第47回復興しもつま
砂沼の花火大会
(下妻市:砂沼湖上)
下妻市商工会
☎0296(43)3412

8/10(土)
第35回東海まつり
花火大会
(東海村:阿漕ヶ浦公園周辺)
東海まつり実行委員会事務局
☎029(283)2141

8/14(水)
花火大会と灯籠流し
(大子町:久慈川・
押川合流点)
大子町観光協会
☎0295(72)0285

8/23(金)
第35回鹿嶋市
花火大会
(鹿嶋市:大船津北浦湖上)
鹿嶋市観光協会
☎0299(82)7730

8/24(土)
いなしき夏まつり
花火大会
(稲敷市:江戸崎総合運動公園)
稲敷市観光協会
☎029(892)2000

9/21(土)
第41回神栖
花火大会
(神栖市:神之池緑地)
神栖市観光協会
☎0479(26)3021

東日本大震災復興支援事業
Prince Ice World 2013
in 笠松
チケット発売中

2013. 9/21・22

お問合わせ: 笠松運動公園管理事務所 TEL.029-202-0808

チケット料金

- アリーナ席 ¥11,000 (大人・小人)
- S席 ¥7,000 (大人) ¥3,500 (小人)
- A席 ¥5,000 (大人) ¥2,500 (小人)

チケット取扱い所

- 笠松運動公園管理事務所
TEL.029-202-7700(チケット専用ダイヤル)
- ローソンチケット
TEL.0570-084-003 Lコード:31866
- チケットぴあ
TEL.0570-02-9999 Pコード:624-260
- 水戸京成百貨店プレイガイド
TEL.029-231-1111(代)

公演時間 両日とも 第1回 11:30~
第2回 15:30~

第9回ねこ展

約30名のねこ作家さんの
陶芸作品が大集合!!!

2013. 7. 30 ~ 8. 18

めくもりを大切にしたい「器」たちのお店
きらら館 笠間市笠間 2258-1
0296(72)3109

お店で待ってる
ねこちゃん

おでかけガイド



県近代美術館

日本のプチファール **熊田千佳慕展**
9月16日(月)まで

細密画家・熊田千佳慕(1911-2009)の回顧展です。国際的にも高い評価を得た熊田の原画約200点を展示します。

「森のジュースに集まる虫たち」1976-88
©Kumada Chikabo



水戸市千波町東久保666の1 ☎029(243)5111 展9992

県天心記念五浦美術館

所蔵品展「旅—異国の情景—」
8月8日(木)～10月4日(金)

日本画に描かれた異国の情景の魅力を紹介します。

清水由朗「望楼」平成20年(2008)寄託
北茨城市大津町椿2083 ☎0293(46)5311 展5711



県陶芸美術館

企画展 第22回日本陶芸展
9月8日(日)まで

現代日本の陶芸を代表する最高水準の作品が一堂に会する展覧会です。本展では、計150点を展示紹介します。



大賞・桂宮賜杯
「藍二彩1301」(第1部) 加藤清和(京都府)

笠間市笠間2345(笠間芸術の森公園内) ☎0296(70)0011 展0012

美術館・博物館・歴史館の利用案内 (県立図書館は除く)

●各館の開館時間/9時30分～17時(入館は16時30分まで) ●月曜休館(祝日の場合はその翌日) ●満70歳以上の方(健康保険証、運転免許証などを持参してください)、障害者手帳などをお持ちの方と未就学児は入館無料。※歴史館では高校生以下は入館無料。

各施設については

ひばりおでかけガイド

検索

029(301)3300
県保健予防課



今後も受動喫煙の危険性を県民の皆さまにご理解いただくよう、普及啓発に努めてまいります。

また、平成25年度からの「第2次健康いばらき21プラン」においては、新たに官公庁・医療機関の禁煙認証数の増加や、飲食店などの受動喫煙の減少を目標としています。

さらに、平成24年3月からは認証範囲を敷地内禁煙に拡大し、平成25年3月末までに、公園など354カ所の敷地内禁煙施設を認証しています。

県では、施設などの利用者が「禁煙施設」と見てわかる禁煙認証制度を設けて、特に、子ども利用が多いファミリーレストランなどの飲食店に対し、重点的に禁煙化を促しているところです。

受動喫煙による健康被害の対策をお願いします。(男性)



今後の主な主催公演

- 9/ 8 (日) 第39回茨城県新人演奏会
- 10/ 9 (水) プラハ国立歌劇場 オペラ「魔笛」
- 10/19 (土) 水戸室内管弦楽団メンバーによる公開レッスン
- 11/15 (金) クミコCONCERT
- 11/21 (木) 宝塚歌劇月組全国ツアー公演(ひたちなか市文化会館)
- 1/13 (月・祝) シネマ鑑賞会(小ホール)
- 1/18 (土) 新春!笑ホール寄席(小ホール)
- 2/11 (火・祝) プロムナードコンサートVol.8(小ホール)

いばらき文化振興財団 Tel.029-305-0161

公益財団法人 いばらき文化振興財団 イベントインフォメーション

モンパルシエ

8月の季節限定メニュー

うな重 1,500円

内容 みそ汁、お新香付



茨城県立県民文化センター
Tel.029-241-1166

夜の水族館
サマーナイト
2013

開催日 8月12日月

時間 17:00～21:00
(最終入場は20:00まで)

那珂湊海上花火大会に合わせて営業時間を延長し花火やコンサートなどが楽しめる夜の水族館を開催。

アควアワールド 茨城県大洗水族館
Tel.029-267-5151 www.aquaworld-oarai.com



夏といえば海! いばらきの海水浴場

北茨城市・磯原二ツ島海水浴場が、震災以来3年ぶりに海開きして
県内18の海水浴場が全てオープン！個性あふれる「茨城の海」を楽しもう！

北茨城市

☎北茨城市商工観光課 ☎0293(43)1111

白砂の浜辺が魅力

いそはらふたつじま

①磯原二ツ島海水浴場 開設期間 ~8/11

駐車場/公営50台(無料)
交通/【車】常磐自動車道「北茨城IC」から約10分
【電車】JR常磐線「磯原駅」からタクシーで約5分

高萩市

☎高萩市まちづくり観光課 ☎0293(23)7316

透き通るような青い海と
輝くばかりの白い砂浜が魅力の美しい海岸

たかはぎ

②高萩海水浴場 開設期間 ~8/18

駐車場/公営200台(普1,000円)
交通/【車】常磐自動車道「高萩IC」から約10分
【電車】JR常磐線「高萩駅」から徒歩約10分

日立市

☎日立市観光物産課 ☎0294(22)3111

快水浴場百選

白い砂浜が魅力

いしはま

③伊師浜海水浴場 開設期間 ~8/18

駐車場/公営370台(普1,000円)
交通/【車】常磐自動車道
「日立北IC」から約8分
【電車】JR常磐線「十王駅」から
タクシーで約5分

快水浴場百選

波静かで遠浅、家族連れに最適

かわしり

④川尻海水浴場 開設期間 ~8/18

駐車場/公営40台(普1,000円)
交通/【車】常磐自動車道「日立北IC」から約5分
※近隣に私営駐車場(有料105台)有
【電車】JR常磐線「十王駅」から
タクシーで約5分

快水浴場百選

磯遊びや釣りも楽しめる

おおせ

⑤会瀬海水浴場 開設期間 ~8/18

駐車場/公営180台(普1,000円)
交通/【車】常磐自動車道
「日立中央IC」から約15分
【電車】JR常磐線「日立駅」から
徒歩約10分

快水浴場百選

良質な波で、北浜は
サーフスポットとしても有名

かわらこ

⑥河原子海水浴場 開設期間 ~8/18

駐車場/公営460台(普1,000円)
交通/【車】常磐自動車道
「日立南太田IC」から約25分
【電車】JR常磐線「常陸多賀駅」から
タクシーで約15分

快水浴場百選

波静かなポケットビーチ

みずき

⑦水木海水浴場 開設期間 ~8/18

駐車場/私営50台(普1,000円)
交通/【車】常磐自動車道
「日立南太田IC」から約20分
※近隣に公営駐車場(無料50台)有
【電車】JR常磐線「大甕駅」から
タクシーで約5分

快水浴場百選

白い灯台と広い砂浜が魅力

くじはま

⑧久慈浜海水浴場 開設期間 ~8/18

駐車場/公営350台(普1,000円)
交通/【車】常磐自動車道
「日立南太田IC」から約20分
【電車】JR常磐線「大甕駅」から
タクシーで約10分

明日の暮らし、ささえあう

CO-OP 共済

夏のお出かけに
CO-OP共済で備えませんか?

CO-OP共済《たすけあい》ジュニア18コースは、
ケガ通院を1日目から保障!!

お問合せは
コープ共済センターへ ☎0120-414930

フリーダイヤル ☎0120-414930

ヨイシクミデマル
●営業時間 9:00~18:00(日曜休業)
K-64152-1306

詳しくは加入申込書付パンフレットなどをご請求ください。
契約引受団体/日本コープ共済生活協同組合連合会
(CO-OP共済に加入するには)出資金をお支払いいただき、お近くの生協の組合員になる必要があります。

いばらきコープ

ひたちなか市

☎ ひたちなか市観光振興課 ☎029(273)0111

9 阿字ヶ浦海水浴場

あじがうら
約1.4kmの白い砂浜を有する遠浅の海岸周辺は一大観光エリア
開設期間 ~8/18
駐車場/公営200台(普1,000円)
交通/【車】北関東自動車道・常陸那珂有料道路「ひたち海浜公園IC」から約5分
【電車】ひたちなか海浜鉄道「阿字ヶ浦駅」から徒歩約5分

波間に浮かぶすべり台「くじらの大ちゃん」は家族連れに人気!

潮の干満を利用した海中プール

10 平磯海水浴場

ひらいそ
開設期間 ~8/18
駐車場/公営100台(普800円)
交通/【車】北関東自動車道「ひたちなかIC」から約10分
【電車】ひたちなか海浜鉄道「平磯駅」から徒歩約10分

11 姥の懐マリンプール

うばのふところ
開設期間 ~8/21
駐車場/公営100台(普800円)
交通/【車】北関東自動車道「ひたちなかIC」から約10分
【電車】ひたちなか海浜鉄道「殿山駅」から徒歩約10分

PICK UP!

阿字ヶ浦ランタンナイト

開催日/~8/31(土)毎土曜夜
場所/阿字ヶ浦海水浴場
概要/LEDランタン(約800個)でライトアップした幻想的な砂浜で、音楽ライブや映画上映、フラダンス上演などが催されます。



大洗町

☎ 大洗町商工観光課 ☎029(267)5111

周りには観光スポットがいっぱい

12 大洗海水浴場

おおあらい
開設期間 ~8/18
駐車場/公営1,000台(普780円)
交通/【車】北関東自動車道・東水戸道路「水戸大洗IC」から約15分
【電車】大洗鹿島線「大洗駅」からバスで約15分

快水浴場百選

日本初のバリアフリービーチ

13 大洗サンビーチ海水浴場

おおあらい
開設期間 ~8/18
駐車場/公営7,000台(普1,000円)
交通/【車】北関東自動車道・東水戸道路「水戸大洗IC」から約15分
【電車】大洗鹿島線「大洗駅」からバスで約10分

銚田市

☎ 銚田市商工観光課 ☎0291(33)2111

海の青、浜の白
安心の色に彩られた海

開設期間 ~8/15

14 大竹海岸銚田海水浴場

おたけいかいがん ほこた
駐車場/公営1,500台(普1,000円)
交通/【車】常磐自動車道「若間IC」より約40分
【電車】大洗鹿島線「新銚田駅」からタクシーで約10分

鹿嶋市

☎ 鹿嶋市商工観光課 ☎0299(82)2911

澄んだブルーに輝く鹿嶋の海
駐車場がすぐそば

15 下津海水浴場

おりつ
開設期間 ~8/18
駐車場/公営400台(普800円)
交通/【車】東関東自動車道「潮来IC」から約20分
【電車】JR鹿島線「鹿島神宮駅」からタクシーで約10分

砂浜が広く遠浅な海は家族連れに最適

16 平井海水浴場

ひらい
開設期間 ~8/18
駐車場/公営1,000台(普800円)
交通/【車】東関東自動車道「潮来IC」から約20分
【電車】JR鹿島線「鹿島神宮駅」からタクシーで約10分

神栖市

☎ 神栖市商工観光課 ☎0299(90)1217

風車を望む眺めもよく
家族連れに人気

開設期間 ~8/18

17 日川浜海水浴場

にっかわはま
駐車場/公営400台(普200円)
交通/【車】東関東自動車道「潮来IC」から約35分
【電車】JR成田線「下総橋駅」からタクシーで約15分

快水浴場百選

広い砂浜と遠浅の海が魅力

18 波崎海水浴場

はざき
開設期間 ~8/18
駐車場/公営600台(普500円)
交通/【車】東関東自動車道「潮来IC」から約60分
【電車】JR総武本線「銚子駅」からバスで約10分

PICK UP!

第29回きらっせ祭り

開催日/8/25(日)
場所/波崎海水浴場
概要/「きらっせ」とはいらっしゃいという意味。昼間には海辺ならではのビーチサッカー大会やみこしパレード、青空市などを開催。夜には約6,000発の花火が打ち上げられます。



プール情報



A フォレスパ大子(大子町) ☎ フォレスパ大子 ☎0295(72)6100

屋外には波のプールやスライダー、屋内には温泉を利用した14のアミューズメントプールがそろう。

所在地/久慈郡大子町大字浅川12921
交通/【車】常磐自動車道「那珂IC」から約60分
【電車】JR水郡線「常陸大子駅」からバスで約10分
料金/大人1,200円、小学生700円、幼児(3才以上)400円
営業時間/9時~20時



B いこいの村酒沼(銚田市) ☎ いこいの村酒沼 ☎0291(37)1171

宿泊施設「いこいの村酒沼」敷地内にある屋外型レジャープール。お子様でも安心して遊べるプールです。

所在地/銚田市箕輪3604
交通/【車】東関東自動車道「茨城空港北IC」から約15分
【電車】大洗鹿島線「酒沼駅」からタクシーで約5分
料金/大人900円、小中学生500円、幼児(3才以上)200円
営業時間/9時~16時30分



C 砂沼サンビーチ(下妻市) ☎ 砂沼広域公園管理事務所 ☎0296(43)6661

滝すべり、ウォータースライダーなどの10種類のプールが楽しめる、県内最大のジャンププールです。

所在地/下妻市長塚乙4の1
交通/【車】常磐自動車道「谷和原IC」から約40分
【電車】常総線「下妻駅」からバスで約10分
料金/大人1,100円、小中学生500円、幼児(3才以上)300円
営業時間/月~金 9時~17時、土・日・祝 8/13(火)~16(金) 8時30分~17時

トピックス

茨城空港「那覇便が直行便化」へ!!

7月1日



「那覇便の直行便化」を記念し、ミス沖縄を招いてセレモニーが開催されました。この夏は直行便を利用して、美しい海や世界遺産、沖縄グルメなど多彩に楽しめる沖縄へ茨城空港から出かけてみませんか。宮古島や石垣島への乗り継ぎも大変便利です。

アーカスプロジェクト20周年記念事業「アートと地域を考えるシンポジウム」

7月7日

アーカスプロジェクトの開始から20年目を迎えることを記念して、つくば国際会議場においてシンポジウムが開催されました。アーカスに縁のあるアーティストの活動報告のほか、パネルディスカッションでは今後のアートと地域の関わり方について、活発な議論が行われました。



先輩からのメッセージ

7月10日



たかのふみお
第58回江戸川乱歩賞受賞作家の高野史緒さんが、母校の土浦市立第一中学校で講演を行いました。「夢を叶える、ってどういうこと?」をテーマに、失敗や挫折が決して「夢を失う」ことではないこと、夏休みは夢の準備期間であることなど後輩たちに熱いメッセージを送りました。

ロケ地めぐり

大洗町

アニメ「ガールズ&パンツァー」



女子高生が架空の武道「戦車道」を通して成長していく物語で、津波被害にあった大洗町が復興していく姿と重なります。

実在の商店などが数多く登場するため、写真におさめようと全国から多くのファンが大洗町を訪れています。スタンプラリーや、所々に登場人物のパネルがある

ので、宝探し気分で楽しく散策できます。大洗町は、景色がよい、食べ物おいしい、地元の方との交流が楽しいなど、何度も訪れる方も多いとか。

今年の夏は、元気な大洗町で遊びませんか?
2014年に映画化も決定し、こちらも楽しみです!
(いばらき女性特派員 伊牟田あゆみ)



大洗町商工会 ☎029(266)1711

いばらきを知らう! 大キャンペーン

いばらきの魅力を全国の皆さんに知ってもらい、本県のイメージアップを図ろうとする「いばらきを知らう! 大キャンペーン」が始まりました。

これから、ピースの綾部祐二さん(古河市出身)、渡辺直美さん(石岡市出身)をはじめとする本県出身の『よしもと芸人』の皆さんが「いばらき宣伝隊」となり、テレビや県内外のイベントなどで、茨城の底力を全国に向けて紹介していきます!



「いばらき宣伝隊長」に就任した、ピース・綾部祐二さん、渡辺直美さん

広報広聴課広報戦略室 ☎029(301)2123

なめんなよ
いばらき県



キャンペーンロゴマーク

次回「ひばり」9月号の新聞折り込みは9月1日(日)です。