



常陸国風土記
1300年記念



茨城県

11月号 平成25年11月1日
 発行人 茨城県広報広聴課
 〒310-8555 水戸市笠原町978 番6
 TEL 029-301-2128
 FAX 029-301-2168
 TEL 029-301-1111 (代表)



ひばり

●いばらきクローズアップ
秋のいばらきおでかけ情報

●コミュニティいばらき
11月はいばらき教育月間
～未来に羽ばたく力を～

●お知らせひろば
いばらきのくすり展 ほか

●トピックス
茨城空港で『空の日』イベント開催!! ほか

ダイダラボウ像く大串貝塚ふれあい公園(水戸市塩崎町) 水戸市埋蔵文化財センター ☎029(269)5090

那珂川の流域一帯は、常陸国風土記の時代には那賀郡と呼ばれていたと言われています。

現在の水戸市塩崎町には大昔巨人が住み、そこから手を伸ばして採って食べた海辺の大ハマグリが貝殻が積もり、岡(貝塚)となったと常陸国風土記に記されています。

今は、この貝塚は国の指定史跡とされ、大串貝塚ふれあい公園として整備されています。

ここで「第23回風土記の丘ふるさとまつり」が11月10日に開催され、縄文服の紹介や郷土民俗芸能の披露などさまざまなイベントが催されます。ぜひお出掛けになり、昔の人々の文化に触れてみませんか。

那賀郡・巨人伝説



茨城県知事
橋本 昌



茨城県広報紙

茨城をたべよう収穫祭

日時 11月2日(土)10時～17時
3日(日)10時～15時30分

会場 笠間芸術の森公園(笠間市)

同時開催 ● いばらきストーンフェスティバル2013
● 笠間焼フェア2013～陶と暮らし。～



かつて常陸国風土記によって理想郷のようだとたわれた茨城。肥沃な大地と海や山、そして温暖な気候に恵まれた茨城は、豊富な食材を生み出す食の宝庫（農業産出額全国第2位！）。

豊かな自然環境と生産者の技術・情熱が融合して生み出された新鮮で安全な食材を「五感」で体験できます。

会場には数多くのブースが出店します。お子さまから年配の方まで、食べて遊んで楽しめるお祭りです。

主なイベント

- 県産農林水産物・加工品の展示・販売
- 100円試食ストリート
- フレンチの巨匠＝坂井宏行シェフ監修「茨城をたべよう弁当」限定販売
- ご当地キャラや県内出身アーティスト（アントキの猪木ほか）のパフォーマンス

2日(土)のみ

- 坂井シェフトークショー
- ご当地アイドルステージライブ・握手会
- 常陸牛無料試食

3日(日)のみ

- よしもとタレント「いばらき宣伝隊」による県の魅力PR



フレンチの巨匠
坂井宏行シェフ



よしもと「いばらき宣伝隊」
佐久間一行



茨城をたべよう弁当
(イメージ)



キッズコーナー
かんなくすプール

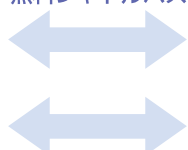
※期間中は会場周辺の混雑が予想されます。
無料臨時駐車場・無料シャトルバスをご利用ください。

無料臨時駐車場

【笠間方面より】
笠間市総合公園、大池公園、鷹匠駐車場、
荒町駐車場、カスミ跡地

【友部方面より】
旧畜産試験場跡地、友部駅北口

無料シャトルバス



窯業指導所
駐車場

芸術の森公園
東駐車場

秋のいばらきのおでかけ情報

鮮やかな紅葉が楽しめる季節になりました。県内では、さまざまなイベントも開催されます。いばらきの魅力を満喫しませんか。



大洗あんこう祭

日時 11月17日(日)
9時～15時

会場 大洗マリントワー前
芝生広場(大洗町)

大洗の冬の味覚「あんこう」を堪能できるイベントです。

会場内ではあんこう汁 2,000 食配布(1杯 100 円)や本格あんこう鍋の販売(数量限定)のほか、大洗の特産品展、各種模擬店が出店。

また特設ステージでは、あんこうの吊るし切りや郷土芸能の披露、ガールズ&パンツァーの声優トークショーなど楽しいイベントが行われます。



☎ 大洗のまつり実行委員会(大洗町商工観光課内)
☎029(267)5111

常陸秋そばフェスティバル2013

日時 11月9日(土)・10日(日)
10時～15時

会場 交流センターふじ
(常陸太田市)

「常陸秋そば」は、香りの高さや甘みに優れ、全国のそば職人や食通の方から高い評価を得ている「玄そばの最高峰」といわれる品質で、本県を代表する食のブランドのひとつです。

県内外のそば処が集まる「新そば食べ歩きコーナー」や、「そば打ち体験教室」といった、そば通以外の方にも魅力的な催しが盛りだくさんです。



☎ 県地域計画課 ☎029(301)2725

秋の 県北周遊バス に乗ってみませんか!

催行期間 11月15日(金)～21日(木)

参加料金 大人4,000円、小人2,800円(小学生以下)

※バス代・車内昼食弁当代込み、プレゼント付
※袋田の滝、竜神大吊橋、西山荘は、各自負担での自由入場。

A 高萩駅発ルート

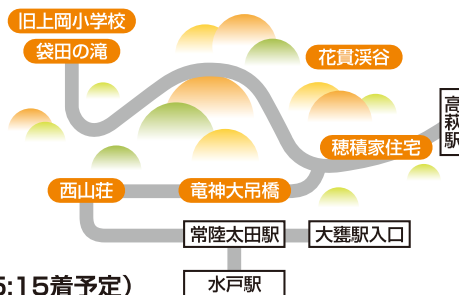
- ① 高萩駅(9:00発) → 花貫渓谷 → 袋田の滝 → 穂積家住宅 → 高萩駅(15:15着予定)
※11/18(月)は穂積家住宅が休館のため、庭園味噌蔵たつご味噌を見学。
- ② 高萩駅(10:10発) → 花貫渓谷 → 袋田の滝 → 竜神大吊橋 → 常陸太田駅 → 大甕駅入口(16:20着予定)

B 水戸駅・常陸太田駅発ルート

- ③ 水戸駅南口(8:25発) → 常陸太田駅(9:10発) → 竜神大吊橋 → 袋田の滝 → 旧上岡小学校 → 道の駅奥久慈だいで → 西山荘 → 常陸太田駅 → 水戸駅南口(17:25着予定)
- ④ 水戸駅南口(9:15発) → 常陸太田駅(10:10発) → 竜神大吊橋 → 袋田の滝 → 花貫渓谷 → 高萩駅(16:40着予定)

☎ 高萩駅発ルート(①、②) 日立電鉄交通サービス(株) ☎0294(21)6787(茨城県知事登録旅行業第2-461号)
☎ 水戸駅・常陸太田駅発ルート(③、④) 茨城交通(株) ☎029(251)3125(茨城県知事登録旅行業第2-594号) 「観光いばらき」で検索

事前
予約制





いばらき女性特派員：一瀬 小夜

11月は いばらき教育月間

未来に羽ばたく力を



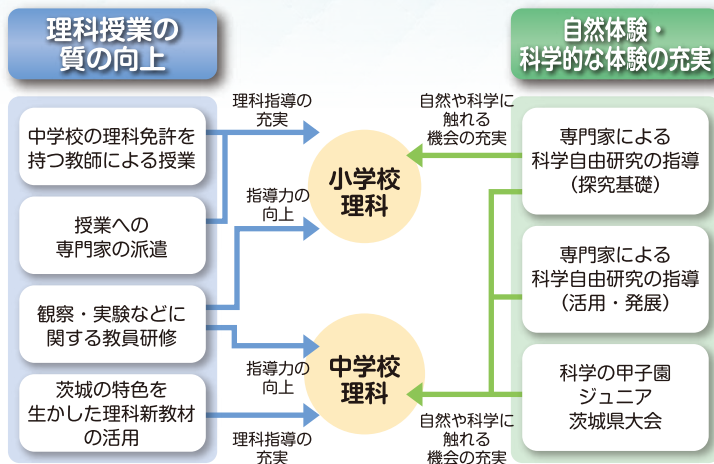
理科教育の充実

小・中学生の理科の学力の向上を目指した県の取り組みを紹介します。

理科の授業の質の向上

県が指定する小学校では、中学校の理科の免許を持つ先生による授業や、農家の方など身近な専門家による身の回りの自然や科学と理科を結びつけた授業が行われています。

また、県内全中学校で、ヒノマイトトンボなどの茨城県の動植物などを用いた独自の教材を使用し、身近な物を題材とすることで理科に興味を持つことができるように工夫されています。



自然・科学体験の充実

理科を学ぶには、観察や実験などを行い実際に探究していくことが大切です。そこで、県では夏休み期間中、自由研究について大学教授などから指導を受けられる機会を設けています。今年度は約300人の小・中学生が参加しました。

さらに、優秀な自由研究については、県の科学研究作品展に展示されたり、大学教授の指導による学会さながらの研究発表会も行われます。

科学の甲子園ジュニア茨城県大会

今年度から、全国の中学生が各都道府県を代表して6人・1チームで理科や数学の知識・技能を競う「科学の甲子園ジュニア全国大会」が開催されます。

県大会では、筆記競技とチームで協力して実験から解答を導き出す実

技競技が行われ、知識だけでなく、コミュニケーション能力も問われました。



茨城県大会の様子

1万人を超える参加者の中から、県の代表となった県立並木中等教育学校のチームを取材しました。

このチームは、1年生3人、2年生3人の学年もクラスも違うチーム。県大会の感想を尋ねると「学年もクラスも違う人と知り合うことができて楽しかった」「問題はかなり難しかったが、みんな考えて解くのは面白かった」と笑顔で答えてくれました。

全国大会は、12月21日(土)・22日(日)に東京都で開催されます。「良い結果を出して学校の名前を全国に広めたい」と最後に力強く語ってくれた代表チーム。みんなで力を合わせて、学んできたことを発揮できるように頑張ってほしいです。



代表チームといばらき女性特派員

県では、平成31年に茨城県で開催される第74回国民体育大会に向け、選手の発掘・育成のため、陸上競技、水泳、レスリングなどの国体正式競技の体験教室を実施しています。

今回は、東町運動公園の体育館（水戸市）で開催されたレスリングの体験教室を取材しました。

この日は、県内各地から幼稚園生から中学生までのさまざまな年代の子どもたちが約70人集まり、ソウルオリンピックの金メダリスト・小林孝至たかしさんから実技指導を受けました。小林さんはお手本を示しながら技のポイントを分かりやすく説明し、子どもたちは汗だくになりながら、熱心に練習に取り組んでいました。コツを教わり練習を重ねていくことで、短時間にもかかわらずどんどん上達していく子どもたちには、とても驚かされました。



熱心に指導する小林さん

「レスリングの練習で大事なことは、楽しんでできるような練習プログラムを組むこと。レスリングを好きになることがまずは大切」と小林さん。また、力に頼らず勝てる技を身に付けることも大切と言います。「18歳くらいまでの子どもは、体が未熟。力で相手をねじ伏せるようなやり方は、大きなけがになりかねないので、避けるべきです」と熱く語ってくれました。

参加した子どもたちに感想を聞くと「いつもと違う練習で面白かった」「新しい技を教えてもらえた」などと、元気いっぱいに答えてくれました。

今後も県内各地でさまざまな競技の体験教室が行われます。いつもと違う環境で練習をしてみると、新しい発見があるかもしれません。ぜひ参加されてみてはいかがでしょうか。



練習の様子

県保健体育課 ☎029(301)5229

いじめ・体罰をなくそう!

いじめや体罰に悩んでいた、周りで困っている人がいたら、いじめ・体罰解消サポートセンターにご連絡ください。また、いじめ・体罰解消サポートセンターでは、必要に応じていじめ解消サポーター（警察OB、臨床心理士、社会福祉士など）を派遣し、教職員に対するの助言なども行っています。

現在までに寄せられた相談事例

- **本人からのネット目安箱によるいじめ相談**
学校で被害生徒からよく話を聞き、事実を確認
→ **学級で話し合いをもち、加害生徒への丁寧な指導を行うことにより、いじめが解消**
- **家族からの電話によるいじめ相談**
加害生徒への事実確認後、担任の教師が被害生徒宅と加害生徒宅を家庭訪問
→ **家庭と連携して注意深く見守り、いじめが解消**
- **第三者からのネット目安箱によるいじめの情報提供**
対象の学校でアンケート調査を実施し、事実を確認
→ **加害生徒への指導により、いじめが解消**



いじめ・体罰解消サポートセンター

電話や来所での相談・情報提供

※月・水 9時～16時30分 / 火・木・金 9時～18時30分

- **県央地区(水戸教育事務所内)**
☎029(221)5550 水戸市柵町1-3-1
- **県北地区(県北教育事務所内)**
☎0294(34)4652 日立市末広町1-1-4
- **鹿行地区(鹿行教育事務所内)**
☎0291(33)6317 鉾田市鉾田1367-3
- **県南地区(県南教育事務所内)**
☎029(823)6770 土浦市真鍋5-17-26
- **県西地区(県西教育事務所内)**
☎0296(22)7830 筑西市二木成615

「ネット目安箱」への相談・情報提供

☎「いじめ・体罰解消」で検索

県義務教育課 ☎029(301)5229



11月13日は「県民の日」です

「県民の日」は、郷土の歴史を知り、自治の意識を高め、私たちのより豊かな生活と県の躍進を願う日として、1968(昭和43)年に、県の条例により定められました。1871(明治4)年11月13日の県の統廃合で、初めて「茨城県」という県名が用いられたことにちなみ、11月13日を「県民の日」としています。

茨城県のシンボル



県の花:バラ



県の木:ウメ



県の鳥:ヒバリ



県の魚:ヒラメ

茨城県ってどんなところ?

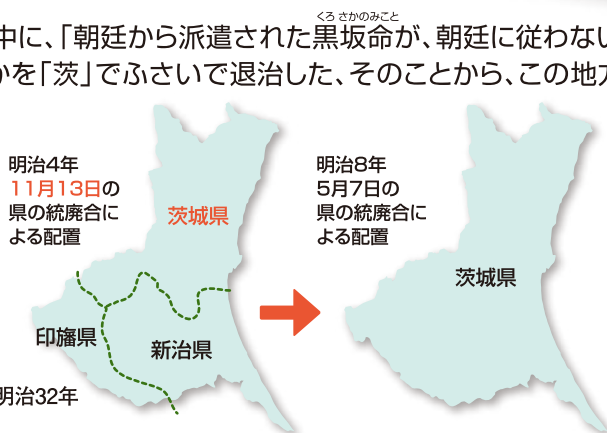
県名の由来

約1,300年前に書かれた「常陸国風土記」の中に、「朝廷から派遣された黒坂命が、朝廷に従わない豪族を「茨」で城を築いて、または、その住みかを「茨」でふさいで退治した、そのことから、この地方を茨城と呼ぶようになった」とあります。

茨城県の誕生

明治4(1871)年7月14日に廃藩置県が行われ、全国で1使3府302県が成立しました。同年11月13日の統廃合により、水戸、宍戸、笠間、下館、下妻、松岡などの県が一つになり、ここで初めて茨城県が生まれました。その後、再び県の統廃合を経て、明治8(1875)年5月7日に、今の茨城県の形となりました。

※その後、千葉県との間で行政界の整理が行われたため、現在の行政界が確定したのは明治32年



県民の日特別割引

県民の日には、さまざまな施設の入場料が無料または割引に！
下記以外の施設は、茨城県民の日のホームページをご覧ください。

施設	所在地	問い合わせ先
偕楽園(好文亭)	水戸市	029(244)5454
県立歴史館	水戸市	029(225)4425
県近代美術館	水戸市	029(243)5111
徳川ミュージアム (茨城県在住の小・中学生に限る)	水戸市	029(241)2721
県天心記念五浦美術館	北茨城市	0293(46)5311
袋田の滝(観瀑施設)	大子町	0295(72)4036
西山荘 (茨城県在住の小・中学生に限る)	常陸太田市	0294(72)1538
竜神大吊橋	常陸太田市	0294(87)0375
かみね公園レジャーランド(入園料のみ)	日立市	0294(22)4737
県植物園・熱帯植物館	那珂市	029(295)2150
県陶芸美術館	笠間市	0296(70)0011
大洗マリンタワー	大洗町	029(266)3366
県立児童センターこどもの城	大洗町	029(266)3044
県つくば美術館	つくば市	029(856)3711
県自然博物館	坂東市	0297(38)2000
港公園(展望塔)	神栖市	0299(92)5155
成田ゆめ牧場 (茨城県在住の小中学生以下は無料。 家族3世代での来場で、 全員が茨城県在住の場合は全員無料)	千葉県 成田市	0476(96)1001

施設	所在地	問い合わせ先
フォレスパ大子	大子町	0295(72)6100
笠間工芸の丘	笠間市	0296(70)1313
笠間日動美術館(※)	笠間市	0296(72)2160
春風萬里荘(※)	笠間市	0296(72)0958
アクアワールド・大洗	大洗町	029(267)5151
県フラワーパーク	石岡市	0299(42)4111
しもだて美術館 (県陶芸美術館「没後50年 板谷波山展」の 入館券の半券を提示された方に限る)	筑西市	0296(23)1601
つくばわんわんランド(※)	つくば市	029(866)1001
那須ハイランドパーク(※)	栃木県那須町	0287(78)1150
スパリゾートハワイアンズ(※)	福島県いわき市	0246(43)3191

※茨城県在住者に限る

県内のJRおよび
主な私鉄が乗り放題
(一部利用できない路線があります)

ときわ路パス(JR東日本発行)

大人 2,000円
小人 500円

(大人の休日倶楽部会員 1,500円)

利用期間 9月1日(日)から11月30日(土)までの
土・日・祝日および茨城県民の日のうち
1日間有効。詳しくは、県内のJRの主な
駅のみどりの窓口またはびゅうプラザまで



県立歴史館

☎ 県広報広聴課 ☎029(301)2128
🔍 「茨城県民の日」で検索

「いばらきっ子郷土検定」を開催します！

楽しみながら茨城県の伝統や文化などを学ぶことができるよう、中学2年生を対象に茨城県独自の郷土検定を実施します。

県教育委員会ホームページに、いばらきっ子郷土検定の練習問題を掲載しています。大人の方もぜひ挑戦してみてください。

市町村大会
11月

個人部門 正答数に応じて1～3級を認定

団体部門 各市町村の代表校44校と
県内の国立・県立・私立の代表校1校を決定

県大会
来年2月

団体部門 各代表校45校の対抗戦により、
優勝校を決定



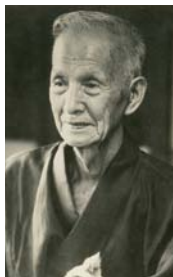
県生涯学習課 ☎029(301)5322 「いばらきっ子郷土検定」で検索

岡倉天心 板谷波山をご存知ですか？

平成25年は、茨城県にゆかりがあり、日本美術史に偉大な足跡を残した岡倉天心生誕150年・没後100年、板谷波山没後50年の節目の年です。



岡倉天心



板谷波山

県文化課
☎029(301)5442

県天心記念五浦美術館 (北茨城市)

「岡倉天心と文化財—
まもり、つたえる、日本の美術」

期間 11月24日(日)まで



国宝「国常立命坐像」
平安時代 熊野速玉大社蔵

県近代美術館 (水戸市)

「天心の思い描いたもの」



下村観山「大原之露」
明治33年 県近代美術館蔵

期間 平成26年2月15日(土)～3月21日(金)

県陶芸美術館 (笠間市)

「没後50年 板谷波山展」



板谷波山「葆光彩磁妙音紋様大花瓶」
大正8年 (一財)野間文化財団蔵

期間 12月8日(日)まで

「先輩からのメッセージ」講演会

さまざまな分野で活躍している茨城県の先輩たちを、母校に招いて講演会を行っています。

10月4日(金)には、行方市出身で漫画「おたんこナース」の原作者などとして知られる作家の小林光恵さんをお招きし、母校の県立鉾田第一高等学校の生徒たちに講演していただきました。小林さんは「貴重な出会いがその後の人生の支えとなる」と熱く語ってくれました。

「先輩からのメッセージ」講演会の模様は、県のホームページから聞くことができますので、ぜひお聞きください。

県広報広聴課 ☎029(301)2128 「先輩 iPPA」で検索



小林さんの講演の様子

茨城県広報コンクール

県や市町村が発行・発表した広報作品のコンクールを実施します。「広報紙」「ウェブサイト」「広報写真」の部門で、11月13日(水)からインターネット投票受付がスタート。皆さんの投票で、県内ナンバーワンの作品が決定します。投票者には抽選ですてきな賞品が当たります。奮ってご参加ください。

昨年の広報写真部門(一枚写真)において
特選を受賞した大子町の作品



県広報広聴課 ☎029(301)2128 「平成25年茨城県広報コンクール」で検索

お知らせ ひろば

問……問い合わせ先
申……申し込み先



催し物

いばらきのくすり展

県内で製造されている医薬品・化粧品などの展示・紹介や調剤体験コーナー、子ども理科教室など、盛りだくさん！

日時▶11/9(土)・10(日)
10時～16時30分

会場▶ファッションクルーズひたちなか
メインホール(ひたちなか市)



問 県薬務課 ☎029(301)3393

歯と口の健康フェスティバル

お口の健康に関する情報が満載です。水戸市立見川小学校金管バンド部演奏や、茨城ご当地ゆるキャラも大集合！

日時▶11/10(日) 12時30分～16時
会場▶県歯科医師会館
(水戸市見和2の292の1)

内容▶○噛むカムチェックなどの体験・相談コーナー
○歯科専門学校オープンキャンパス

問 県歯科医師会 ☎029(252)2561
県保健予防課 ☎029(301)3229

第20回もりもくフェア

林業技術センターを一般公開し、研究内容や研究成果、森林・林業、きのこなどの特用林産物について紹介します。

日時▶11/13(水)9時～15時
会場▶県林業技術センター(那珂市)



問 県林業技術センター
☎029(298)0257

福祉職場2013フェスティバル

日時▶11/23(土) 11時～16時
参加費無料

会場・内容▶
【水戸駅ビル本館エクセルホール(水戸市)】

- ロボットスーツ動作原理体験
- アザラシ型ロボットパロ展示
- 福祉の仕事・専門学校紹介
- 【シネプレックス水戸シネマ3(水戸市)】
- 就職体験座談会
- 映画上映「最強のふたり」

問 茨城県社会福祉協議会 ☎029(244)4544
問 県福祉指導課 ☎029(301)3157

案内

大規模津波・地震防災総合訓練

県・笠間市共催「茨城県・笠間市総合防災訓練」と、国土交通省・県・ひたちなか市共催「大規模津波防災総合訓練」を合同で実施します。自衛隊、警察、消防なども連携し、津波・地震を想定した防災訓練です。ぜひお越しください。

日時▶11/9(土)9時～13時
会場▶○笠間芸術の森公園(笠間市)
○国営ひたち海浜公園(ひたちなか市)
※国営ひたち海浜公園では、茨城港常陸那珂港区での訓練を映像で見学可。

問 県防災・危機管理課 ☎029(301)2885
県河川課 ☎029(301)4490

個人事業税の納税はお早めに！

11/15(金)に、県内で個人事業を営んでいる方に定期課税第2期分の納付書を発送します。

納期限までにお近くの金融機関、コンビニエンスストアなどでお納めください。

納期限▶12/2(月)
便利な口座振替をご希望の方は、最寄りの県税事務所または金融機関へ。
問 県税務課 ☎029(301)2429

多重債務者のための無料法律相談会

弁護士・司法書士による無料法律相談会を開催します。

借金でお困りの方は、この機会にご相談ください。

日時・会場▶
11/10(日) 県水戸合同庁舎
11/11(月) 県土浦合同庁舎
11/12(火) 古河市三和庁舎
11/13(水) つくば市豊里交流センター
11/14(木) 神栖市保健・福祉会館
11/15(金) 日立シビックセンター
11/16(土) 県水戸合同庁舎
各会場13時～16時30分(1人40分程度)
定員▶各会場10人(要予約、先着順)
※電話にてお申し込みください。

問・申 県生活文化課 ☎029(301)2829

若者の職業的自立を支援します！

地域若者サポートステーションでは、ニートなどの若者を社会的・職業的自立へ誘導することをねらいとして、本人やその保護者の方の定期相談、職業体験など総合的な支援を実施しています。

問・申 県西地域以外(常総市含む)の方
いばらき若者サポートステーション
☎029(259)6860 FAX 2774

問・申 県西地域(常総市除く)の方
いばらき県西若者サポートステーション
☎0296(54)6012 FAX 6013

問 県職業能力開発課 ☎029(301)3656

美術展、音楽会など県民の皆様の文化活動を支援します！

平成26年度 文化活動事業費 助成対象事業募集案内

県民の皆様の自主的で個人的な文化活動の事業費の一部に対して助成します。

助成対象事業

- ①活動成果発表事業
- ②各種大会等参加事業
- ③文化活動団体備品整備事業
- ④刊行物発刊事業

助成額
助成対象経費の2分の1以内(又は3分の1以内)で50万円を限度とします。

応募締切
平成26年
1月31日(金)
必着

〒310-0851 水戸市千波町後川745
☎029-305-0161 問029-305-0163 http://www.icf4717.or.jp

犯罪被害者の方の相談窓口

誰もが突然、事件や事故などに遭う可能性があります。犯罪の被害に遭われた方には、周囲の理解と温かな支援が必要です。被害に遭いお困りのときは、ご相談ください。

●犯罪被害者相談窓口
☎029(301)7830(ナヤミゼロ)
時間▶平日9時～16時(12時～13時除く)

●性犯罪被害相談「勇気の電話」
☎029(301)0278
時間▶平日8時30分～17時15分

犯罪被害者等支援シンボルマーク

問 県生活文化課安全なまちづくり推進室 ☎029(301)2842

おでかけガイド



県近代美術館

企画展「聖なるものへーひそやかな祝祭ー」
11月2日(土)～1月13日(月)

芸術は古来、信仰や宗教と密接に結びついてきました。かつて描かれた「聖なるもの」は現代ではリアリティーを失いつつあるかもしれませんが、私たちは芸術の中に探し求めているのではないのでしょうか。本展では、芸術家たちのそのひそやかな「聖なるもの」への志向を、近現代美術の中に探っていきます。



舟越 桂
「戦争をみる
スフィンクス」
2005年 個人蔵

水戸市千波町東久保666の1 ☎029(243)5111 ㊟9992

県陶芸美術館

企画展「没後50年 板谷波山展」
12月8日(日)まで

下館(現 筑西市)出身の陶芸家・板谷波山の没後50年を記念し、代表作約160点と資料約50件によって波山芸術の全貌を紹介する大回顧展。波山が出会った人や物がその芸術にいかに関わったかを解き明かします。



重要文化財 篠光彩磁珍果文花瓶 大正6(1917)年 泉屋博古館分館蔵

笠間市笠間2345(笠間芸術の森公園内) ☎0296(70)0011 ㊟0012

県立歴史館

特別展「はにわの世界
ー茨城の形象埴輪とその周辺ー」
11月24日(日)まで

古代、埴輪の一大生産地であった茨城県では、ユニークな埴輪が数多く発見されています。県内から出土した形象埴輪を中心に、その特色ある姿を紹介します。



横板をつけた馬 明治大学博物館蔵

ギャラリー展「常陸国風土記1300年」
12月1日(日)まで

水戸市緑町2の1の15 ☎029(225)4425 ㊟(228)4277

美術館・博物館・歴史館の利用案内 (県立図書館は除く)

●各館の開館時間/9時30分～17時(入館は16時30分まで) ●月曜休館(祝日の場合はその翌日) ●満70歳以上の方(健康保険証、運転免許証などを持参してください)、障害者手帳などをお持ちの方と未就学児は入館無料。※歴史館では高校生以下は入館無料。

各施設については

ひばり おでかけガイド

検索

県天心記念五浦美術館

岡倉天心生誕150年・没後100年記念
「岡倉天心と文化財
一まもり、つたえる、日本の美術」
11月24日(日)まで

伝統美術を守るため幅広い活動を行った天心。天心の活動を示す資料や天心創設の美術院が修理した仏像、その修理記録などを紹介します。重要文化財 薬師如来坐像 平安時代 西光寺蔵 (常陸太田市管理)



県自然博物館

第59回企画展
「ジオ・トラベルinいばらきー5億年の大地をめぐる旅ー」
1月19日(日)まで

日本で最も古い約5億年前の地層が確認されている茨城県。古代ゾウや古代ザメなど、貴重な化石も発見されています。茨城の大地の旅に出掛けてみましょう。



坂東市大崎700 ☎0297(38)2000 ㊟1999 古代ゾウステゴロフオンの化石

県つくば美術館

企画展「再考・茨城の近現代美術Ⅱ
ようこそ、白牙会展へー茨城洋画界の幕開け
辻永 中村彝 そして…」
12月1日(日)まで

「白牙会」は、大正13(1924)年に水戸で結成された洋画グループです。活気に満ちた戦前の茨城の洋画界を紹介します。



つくば市吾妻2の8 ☎029(856)3711 ㊟3358 辻永「晩春」1918年 井元宰市氏蔵

県立図書館

いばらき読書フェスティバル2013

…11月3日(日)10時～15時30分

行政書士“くらしのお困りごと”無料相談会

…11月8日(金)16時～19時、16日(土)13時～16時

起業・経営無料相談会

…11月9日(土)、24日(日)10時～16時20分の間に1時間ずつ5回実施

放送大学ライブラリー講演会「加藤桜老の長州での活躍について」

…11月16日(土)14時～16時

水戸市三の丸1の5の38 ☎029(221)5569 ㊟(228)3583

■開館時間/火～金9時～20時 土日祝9時～17時

■11月の休館日(5、11、18、25、29日)

☎029(30)4051
県林業課



このほか、松くい虫の被害を受けやすい広葉樹への植え替えなど、松くい虫に強い海岸林づくりを進めています。

県では、森林湖沼環境税を活用して、主に海岸部の松林を対象に、住民の皆さまのご理解をいただきながら、薬剤散布などを実施しています。

方法などがあります。

原因は、松くい虫によるものと考えられます。これは、マツノマダラカミキリというカミキリ虫によって運ばれるマツノザイセンチュウという小さな虫が、松の中で増殖して木を枯らすものです。

対策としては、カミキリ虫が羽化する初夏に薬剤を散布して駆除する方法や、カミキリ虫が産卵した木を秋から翌春にかけて切り倒し、木の中にいるカミキリ虫の幼虫を駆除する方法などがあります。

原因は、松くい虫によるものと考えられます。これは、マツノマダラカミキリというカミキリ虫によって運ばれるマツノザイセンチュウという小さな虫が、松の中で増殖して木を枯らすものです。

海岸部の松の木が茶色に枯れています。原因と対策を教えてください。

(日立市男性70代)



私の提案

いばらき イベントカレンダー 2013年11月



11月

～11/24(日)
◆しもだて美術館開館10周年記念企画展
「茨城の巨匠—日本藝術院の作家たち—」
(筑西市:しもだて美術館)
しもだて美術館 ☎0296(23)1601

～12/1(日)
◆高萩「秋の茶屋」
(高萩市:穂積家住宅)
高萩「秋の茶屋」 ☎0293(22)3910

11/1(金)～20(水)
◆下妻市菊まつり
(下妻市:大宝八幡宮)
下妻市産業振興課
☎0296(43)2111

11/1(金)～30(土)
◆竜神峡紅葉まつり
(常陸太田市:竜神大吊橋)
常陸太田市水府産業建設課
☎0294(85)1116

11/1(金)～30(土)
◆第11回筑波山もみじまつり
(つくば市:筑波山)
つくば観光コンベンション協会
☎029(869)8333

11/2(土)・3(日)
◆ひたちなか市産業交流フェア
(ひたちなか市:総合運動公園)
ひたちなか市産業交流フェア推進協議会
☎029(273)0111

11/2(土)・3(日)
◆いばらきストーンフェスティバル
(笠間市:笠間芸術の森公園)
茨城県石材業協同組合連合会
☎0296(75)5458

11/2(土)・3(日)
◆第14回古河よかんべまつり
(古河市:古河総合公園)
古河商工会議所
☎0280(48)6000

11/3(日)
◆常陸鴻巣鷲神社
“なかなか儲かる”西の市
(那珂市:常陸鴻巣鷲神社)
カミスガプロジェクト事務局 ☎029(229)0845

11/3(日)～2/11(火)の金・土・日・祝日・年末年始
◆奥久慈袋田「滝紀行」
秋の美観瀑～冬の氷瀑
(大子町:袋田の滝)
大子町観光協会 ☎0295(72)0285

11/9(土)・10(日)
◆第37回日立市産業祭
(日立市:日立シビックセンター新都市広場)
日立市商工振興課
☎0294(22)3111

11/9(土)・10(日)
◆行灯の赤レンガと銀杏まつり
(常陸太田市:旧町屋変電所周辺)
常陸太田市観光案内センター
☎0294(73)1700

11/9(土)・10(日)
◆第23回鹿嶋まつり
(鹿嶋市:カシマスポーツセンターおよび周辺)
鹿嶋市商工観光課
☎0299(82)2911

11/10(日)
◆第22回奥久慈大子まつり
(大子町:大子町役場駐車場ほか)
大子町企画観光課
☎0295(72)1138

11/10(日)
◆常総ふるさとまつり
(常総市:常総市役所石下庁舎周辺)
常総市教育委員会 ☎0297(44)6345

11/10(日)
◆第40回若井将門まつり
(坂東市:国王神社、若井商店街歩行者天国内)
坂東市観光協会
☎0297(20)8666

11/10(日)
◆第8回五霞ふれあい祭り
(五霞町:五霞中学校グラウンドほか)
五霞ふれあい祭り運営委員会事務局
☎0280(84)1111

11/15(金)～12/25(水)
◆第13回県立県民文化センターイルミネーション
(水戸市:県立県民文化センター)
県立県民文化センター
☎029(241)1166

11/16(土)
◆やまがた宿芋煮会
(常陸大宮市:清流公園)
常陸大宮市山方総合支所経済建設課
☎0295(57)2121

11/16(土)・17(日)
◆第34回高萩復興産業祭
(高萩市:高萩市民体育館)
高萩市まちづくり観光課 ☎0293(23)7316

11/16(土)・17(日)
◆第10回土浦カレーフェスティバル
(土浦市:川口運動公園)
土浦市商工観光課
☎029(826)1111

11/23(土)
◆第19回東海I～M0のまつり
(東海村:東海文化センターおよび周辺)
東海～M0のまつり運営協議会
☎029(282)1711

11/23(土)～12/25(水)
◆Hitachi Starlight Illumination 2013
(日立市:日立シビックセンター新都市広場ほか)
日立シビックセンター
☎0294(24)7711

11/23(土)～1/13(月)
◆つくば光の森2013
(つくば市:つくばセンター広場)
つくば光の森実行委員会
☎029(883)0251

11/23(土)～1/25(土)
◆ぼんどうイルミネーションファンタジー2013
(坂東市:若井モール商店街ほか)
坂東市商工観光課
☎0297(20)8666

11/30(土)・12/1(日)
◆ご当地グルメサミットin笠間
(笠間市:笠間稲荷門前通り周辺ほか)
ご当地グルメサミット in 笠間実行委員会
☎0296(77)1101

12月

12/1(日)
◆小栗判官まつり
(筑西市:新治小学校ほか)
小栗判官まつり実行委員会事務局
☎0296(20)1160

12/6(金)～1/5(日)
◆KASHIMA 光のアートギャラリー2013
(鹿嶋市:鹿島神宮駅周辺ほか)
鹿嶋市観光協会
☎0299(82)7730

12/7(土)
◆第153回関東の奇祭 古河提灯竿もみまつり
(古河市:古河駅西口おまつり特設会場)
古河市観光協会
☎0280(91)1811

茨城の観光情報はここ

co-op
コープネット
いばらきコープ

生活応援
コープデリ
おいしく食べる
幸せがとどく、
「生協の宅配」です。

まずは資料請求してください
コープデリの資料請求・お問い合わせは

インターネットから www.coopdeli.jp
携帯電話から簡単アクセス! <http://k.coopnet.jp/>

0120-043-502 9:00～20:00 ※営業時間以外も自動音声受付ダイヤルで承ります。

個人宅配は
玄関先/までお届け!
毎週2,000品目/以上の
豊富な品揃え

4点で500円
ワンコインお試しキャンペーン
今だけお得! 11月22日(金)まで。

さらに + 無料

「co-op ふかひれスープ (5倍濃縮)4人前」
資料請求のみの方にも
「ふかひれスープ」をプレゼント!
お気軽にお申込みください。

※商品は変更になる場合があります。※コープデリをご利用いただいていない世帯が対象です。

11月は児童虐待防止推進月間



児童虐待は、子どもの心や体に大きな傷を与え、時には命にも関わる深刻な問題です。
 皆さんの周りで虐待が疑われるときには、通告者の秘密は守られますので迷わず連絡してください。県民の皆さんには通告の義務があります。
 皆さんの気付きで子どもたちを虐待から守り、社会全体で健やかに育てていきましょう。

児童虐待とは

保護者などが、子どもの心や体を傷つけ、健やかな成長や発達を妨げることです。

身体的虐待

殴る、蹴る、たたく、激しく揺さぶる※、やけどを負わせる、溺れさせる など

性的虐待

子どもへの性的行為、性的行為を見せる、ポルノグラフィの被写体にする など

ネグレクト

家に閉じ込める、食事を与えない、ひどく不潔にする、車の中に放置する、重い病気になっても病院に連れて行かない など

心理的虐待

言葉による脅し、無視、きょうだい間での差別的扱い、子どもの目の前で家族に対して暴力を振るう（ドメスティック・バイオレンス（DV）） など

※赤ちゃんや小さな子どもは大きな衝撃を与えられると、見た目には分かりにくいですが、頭部（脳や網膜）に損傷を受け、重い障害が残ったり、命を落とすことがあります（乳幼児揺さぶられ症候群）。

連絡・相談はこちらへ

虐待が疑われるとき、ご自身が子育てに悩んだときは、市町村の児童福祉担当課やいばらき虐待ホットライン、児童相談所にご相談ください。ご連絡、ご相談は秘密は守られます。

※育児の不安についてのご相談は、市町村保健センター、お近くの保健所でも受け付けています。

いばらき虐待ホットライン（24時間受付）	☎0293(22)0293
茨城県福祉相談センター（中央児童相談所）	☎029(221)4150
”（日立児童分室）	☎0294(22)0294
”（鹿行児童分室）	☎0291(33)4119
土浦児童相談所	☎029(821)4595
筑西児童相談所	☎0296(24)1614
児童相談所共通全国ダイヤル	☎0570(064)000

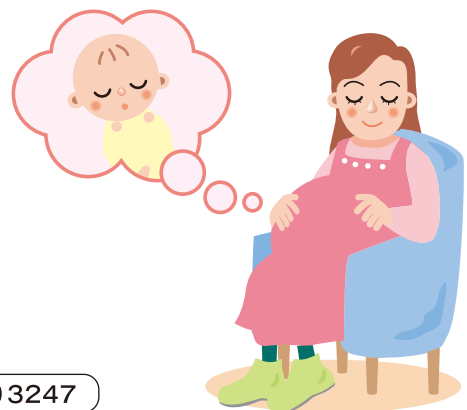
妊娠や妊娠中、出産のお悩みには



予期せぬ妊娠など、妊娠に関するさまざまな相談を受け付けています。

すこやか妊娠ほっとライン ☎029(221)1124

- 専門の相談員がお受けします。
- 秘密を守ります。一人で悩まず安心してご相談ください。



☎ 県子ども家庭課 ☎029(301)3247

トピックス

茨城空港で『空の日』イベント開催!!

9月28日



9月20日の「空の日」にちなみ、茨城空港において、「空の日イベント」が行われました。セスナ機の遊覧飛行やバックヤードツアー、エプロンウォーキング、サイエンスショー、地元市の地場産品の販売などが行われ、多くの人でにぎわいました。

二子山親方(元大関 雅山関)に特別功労賞

9月30日

多年にわたり相撲界で活躍され、本県の名声を高められた二子山親方に、特別功労賞が贈られました。

二子山親方は「水戸市出身の力士が幕内にいないのは寂しい。水戸市出身の力士を育てたい」と今後の抱負を語っていました。



ミルクメッセ2013いばらき

10月5日・6日



「ミルクメッセ2013いばらき」がひたちなか海浜公園で開催され、多くの親子連れが乳搾り体験や牛乳早飲み大会を楽しみました。

また、冷たい牛乳やミルクおしるこも好評で、県内産の牛乳や乳製品に親しんでいました。

ロケ地めぐり

茨城空港 (小美玉市)

テレビ

「ガキの使いやあらへんで!!」
「相棒」ほか多数



多くの作品に登場している茨城空港に行ってきました。特に昨年末放送の「絶対に笑ってはいけない空港24時」では、準備やリハーサルを含め3日間に及ぶロケとテロリストシーンの撮影協力に苦労したとか。また、ドラマでは羽田空港の設定でも、実際は茨城空港で撮影されていることもあるそうです。

シンプルな空港なので、出発も到着も1階でできるのが魅力です。空港に着いたら迷うことなくすぐ搭乗でき、駐車場も無料でまさに「おらが空港」!

毎週のように週末はイベントも開催されます。運が良ければ撮影風景に出会えるかもしれませんね。

(いばらき女性特派員 伊牟田あゆみ)



茨城空港ビル管理事務所 ☎0299(37)2800

11月の広報広聴案内

テレビ放送

【磯山さやかのお旬! いばらき『若大将のゆうゆう散歩』内で放送】

テレビ朝日 毎週金曜日(午前10:25頃 2分間) 火~木曜日(午前5:50~6:00の間) ※ダイジェスト版CM

いばらき大使の磯山さやかさんが県内の観光スポットなどを歩きつつ茨城の知られざる魅力を紹介します。

11月 1日 新そばの季節到来! 常陸秋そば(大子町、常陸太田市) 11月 22日 いばらきおすめ冬ギフト
11月 8日 芸術の秋 天心・波山の作品に酔う(北茨城市、笠間市) 11月 29日 茨城マルシェ
11月 15日 茨城の紅葉スポット(高萩市) ※放送内容は変更される場合もあります。

電子チラシ

電子チラシポータルサイトShufoo!で、「ひばり」や観光情報などを配信
<http://www.shufoo.net>

インターネットテレビ

いばキラTV
<http://www.ibakira.tv>

ホームページ

<http://www.pref.ibaraki.jp/>

ツイッター

@Ibaraki_Kouhou

県政についての意見・要望などは

県民相談センター(県庁舎3階) ☎029(301)2147 2169 ✉email@pref.ibaraki.lg.jp
または、次の地方県民相談センターへ
常陸太田合同庁舎内 ☎0294(80)3322 鉾田合同庁舎内 ☎0291(33)6123
土浦合同庁舎内 ☎029(822)7010 筑西合同庁舎内 ☎0296(24)9074
※法律相談(電話要予約)は、県庁舎3階の県民相談センターで受け付けています。



次回「ひばり」12月号の新聞折り込みは12月1日(日)です。