



茨城県

2月号 平成26年2月1日
発行人 茨城県広報広聴課
〒310-8555 水戸市笠原町978番6
TEL 029-301-2128
FAX 029-301-2168
TEL 029-301-1111(代表)

ひばり

- いばらきクローズアップ
おいしい食の宝庫！「茨城をたべよう」
- コミュニティいばらき
犬の処分数 全国ワースト1 脱却宣言！
- お知らせひろば
いばらき花フェスタ2014 ほか
- これ、自慢できます!!
筑波山は万葉集で最も多く歌われた山！

筑波山梅まつり(つくば市) 〇つくば観光コンベンション協会 ☎029(869)8333

常陸国風土記には、当時言い伝えられていた、筑波山にまつわる古老の話が記載されています。

「昔、親神様が子神様のところを巡っているときに、福慈の岳(富士山)で福慈の神に一夜の宿を請うと断られ、筑波の岳で筑波の神に同じように請うと謹んでお仕えした。親神様は大変お喜びになり、筑波の岳には人々がお歌いになった」とあり、当時の人々が、筑波山に特別な思いを抱いていたことがうかがえます。

現在も筑波山は、登山や自然観察など多くの人に親しまれ、2月22日から3月23日までは、梅まつりが開催されます。早春の筑波山へ、ぜひお出掛けください。

筑波山・筑波郡



茨城県知事
橋本 昌



おいしい食の宝庫! 「茨城をたべよう」

茨城の農産物は、生産量もおいしさも、全国トップクラス。
県では、茨城産の農産物のPRに取り組んでいます。

県販売流通課 ☎029(301)3966 食と農のポータルサイト「うまいもんどころ」で検索



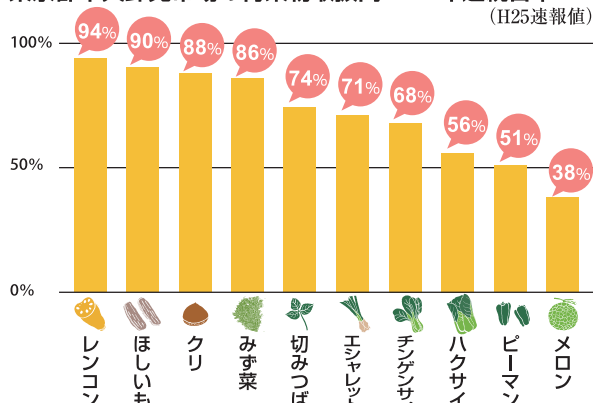
首都圏の台所を支える 茨城の農産物

茨城県は、広大で肥沃な大地、温暖な気候に恵まれ、四季を通じて豊富な種類の農産物が生産される「食の宝庫」です。

メロンやナシ、イチゴなどの果物のほか、レンコンやピーマン、レタス、サツマイモ、みず菜などの旬の野菜、さらに、米や常陸牛など、どれをとっても全国屈指の生産量と品質を誇っています。

これらの農産物は、県内のほか、その多くが年間を通じて首都圏の市場に出荷されています。まさに茨城の農産物は、首都圏の台所を支えているのです。

東京都中央卸売市場の青果物取扱高—10年連続日本一!! (H25速報値)



東京都中央卸売市場取扱量に占める割合(国産) ※グラフデータ: H24実績

新鮮!おいしい! 農産物直売所

県内の約300の農産物直売所では、地域ごとに特色のある新鮮でおいしい野菜や加工品などが販売されています。農産物直売所は、地元で生産された農産物を地元で消費するという「地産地消」の拠点でもあり、消費者と生産者の距離が近く、お互いをよく知ることができる場でもあります。

また、農産物直売所では「茨城をたべよう運動」に関連したさまざまなイベントが開催されています。

これからイチゴや春野菜のおいしい季節になります。ぜひ旬の地元の野菜を農産物直売所で!

茨城をたべよう運動とは
県民一人一人が県産の農林水産物を食べて応援しようという運動



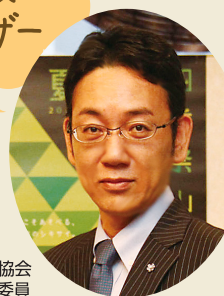
県内の農産物直売所
食と農のポータルサイト

いばらき食の アドバイザー

藤原 浩 氏

プロフィール

フレール代表取締役
日本フードアナリスト協会
常任理事 / 検定試験委員
農林水産省「食のオフィシェ」



私は、「いばらき食のアドバイザー」として昨年5月から、県内60力以上の県内産地を視察してきました。

そこから実感したのは、茨城の恵まれた風土やそこで育まれた食材の素晴らしさ。そして、生産者の背中に見える情熱「茨城プライド」です。

地元で生産された旬の食材を積極的に食べることは、皆さんの健康や食生活の豊かさに一番プラスになるだけでなく、産地を買い支えるということ。地元の正しい食文化を未来につなぐのは、生産者だけでなく私たち消費者の役目でもあるのです。

「美しい味」と書いて「おいしい」。これを実感できる彩り豊かな茨城の「食材」に、もっと胸を張っていい。私は、今後とも、茨城の食材の素晴らしさを全国に発信していきたいと思っています。



いばらきおいしいパラダイス

地域振興などを目的に活躍する県内各地のアイドルとともに、旬の“おいしい茨城”をご紹介します!

ハクサイ



しもんchu (下妻市)

県西地域を中心に生産され、寒くなればなるほど甘みが増します。鍋の代表具材ですが、カロリーが低く、カリウムも豊富で、高血圧の予防や塩分(ナトリウム)の排出を助けると言われています。



水戸ご当地アイドル(仮)

イチゴ



美容と健康にいいと言われるビタミンCが豊富で、ジャムやジュースなど加工も楽しめる冬の果物。濃厚な甘さとジューシーな食感の茨城オリジナル品種「いばらキッス」や「とちおとめ」など、さまざまな品種が県内全域で栽培されています。

レンコン



T-Princess (土浦市)

霞ヶ浦周辺が主な産地で、穴があいていることから「先が見える、見通しがきく」と縁起の良い食物として食べられてきました。レンコンに含まれるポリフェノール、タンニンは、花粉症の改善に効果があると言われています。



かしま未来りーな(鹿嶋市)

ピーマン



温暖で水はけがよい鹿嶋・神栖地域が栽培に適しています。旬は夏ですが、ハウス栽培が普及し、一年中柔らかくておいしいピーマンが生産されています。ビタミンC、ベータカロテンが豊富です。

旬の農産物 ★ 簡単おすすめレシピ

おやつやおつまみにも れんこんのチーズ焼き



- ① 水に溶いた小麦粉をフライパンに流し込みます。
- ② それ乾かないうちに薄切りにしたレンコンを入れ、そこにさらにチーズをのせます。
- ③ チーズが少し溶けたところで、お好みで黒コショウを振って、裏返して焼き上げます。
- ④ こがり焼けたら出来上がり!

とろみが出て体ポカポカ れんこん汁(こんこん汁)



- ① みそ汁の完成直前に、皮ごとすりおろしたレンコンを入れます。
- ② 沸騰する前に火を止めて、出来上がり!

このほかにもさまざまなレシピを
📖「いばらき食と農のポータルサイト」で紹介しています。

茨城の“うまいもん、プレゼント!”

県内の優れた農産物や農産加工品とそれらを販売するお店をPRし、広く茨城県産の食材の魅力を伝えていくため、毎週プレゼント企画を実施しています。

茨城の食や農に関する情報を発信している📖「いばらき食と農のポータルサイト」から、ぜひ応募してください!

応援ソング「いばらきおいしいパラダイス」

水戸ご当地アイドル(仮)が、「茨城をたべよう運動」を歌で応援してくれています。明るく、軽快なメロディーにのって、茨城の農林水産物52品目が登場します。

お店やイベントのBGMに使うこともできますので、歌をどんどん広めて応援してください!

📖「いばらき食と農のポータルサイト」で無料配信中!



犬の処分数 全国ワースト1 脱却宣言!



捨てられる不幸な動物を増やさないために、動物を飼うことの自覚と責任の重さを考えてみませんか。

県動物指導センター
笠間市日沢47 ☎0296(72)1200

いばらき女性特派員：中島幸恵

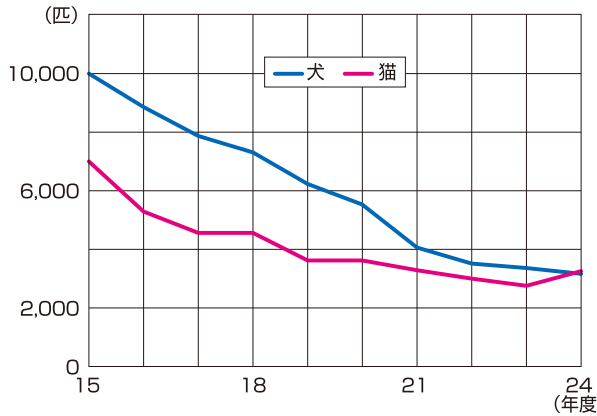
茨城県の犬猫収容、処分の現状

県動物指導センターによると、平成24年度、センターに収容された犬猫の数は7391匹。このうち、やむをえず殺処分された数は6374匹（犬3177匹、猫3197匹）にも上ります。

殺処分数は10年前に比べ、約3分の1に減少していますが、茨城県の犬の殺処分数は全国ワースト1となっています。

中でも、収容された数（犬3893匹、猫3498匹）のうち、子犬（1632匹）、子猫（2992匹）の割合が非常に高く、収容される子犬や子猫をいかに減らすかが急務といえるでしょう。

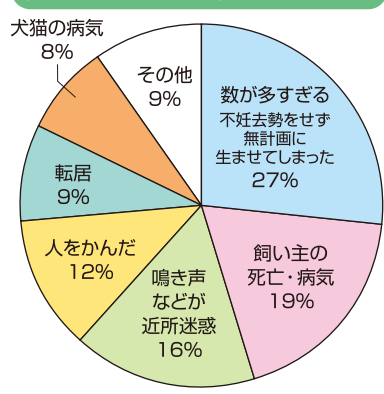
処分数の推移



動物指導センターの活動 ～人と動物の共生を求めて～

センターには、飼育を続けられなくなつて持ち込まれたり、県民の連絡を受けて保護された犬や猫たちが、毎日のようにやっています。

所有権放棄者の理由別件数 (飼えなくなった理由) [県動物指導センター調べ]



センターのホームページでは、収容された犬と猫の写真を公開していますが、飼い主や新たな引き取り手が見つからない場合、収容後約1週間で処分されます。

収容施設を見学した時に見た、無邪気にじゃれ合う子犬たちの姿と、処分を察知してか、うつろなまなざしで訴えかけるように鳴いている、犬たちの姿が忘れられません。

不幸な犬猫たちをこれ以上増やさないために、どうすればいいのでしょうか。

川島邦子センター長は、「最後まで飼うという強い意志を持ち、不妊去勢手術をして放し飼いをしないことが大切です。また、狂犬病予防注射

の接種率は茨城県は約64パーセントにとどまっています。予防接種を必ず受け病気を予防するといった、飼い主として責任ある行動に努めてほしいです」と呼びかけています。

また、センターでは定期的の子犬の譲渡会を行っています。

譲渡会は予約制で、まずはセンターに電話で申し込み、事前講習会を受講した方が対象となります。迷子にならないために、子犬たちにはマイクロチップが装着されるだけでなく、引き渡された後も、子犬と一緒に飼い主も参加するしつけ教室も用意され万全です。

尊い命を救うべく、関心のある方はぜひペットショップからの購入だけでなく、センターからの譲渡を検討されてはいかがでしょうか。



望んでここにきた犬は一匹もない

動物ふれあい教室を開催

子どもの時から命の尊さや、適正な飼育方法を知り、愛情をもって動物と暮らす大切さを自然に学ぶことも重要です。

毎年、県内の小学校にセンターの職員が犬たちと出向き、子どもたちと交流する「動物ふれあい教室」が実施されています。

子どもたちは、実際に犬に聴診器を当てて心臓の音を聞いたり、紙芝居でペットも家族の大切な一員であることを学んだりしています。

子どもたちからは、「犬も僕たちと同じ生きもの。責任をもって最後まで飼いたい」などの声が寄せられ、感想を聞いた家族が、あらためて動物の命について考える良い機会にもなっているようです。



犬の聴診を体験

動物愛護推進員が活躍

多くの県民に動物との共生を考えてもらうために、茨城県動物愛護推進員に任命された方々をご存知でしょうか。現在73人が、3年間の任期で地域の愛護関係のイベントなどを行っています。しつけ方教室の開催や、街頭でのキャンペーン、絵本の読み聞かせなど、積極的に動物愛護の推進と啓発活動に貢献されています。



動物愛護推進員の活動の様子

動物愛護に取り組んでいます

県内でも、先進的に動物愛護に取り組んでいる自治体があります。また、県内の一部の自治体や獣医師会では、不妊去勢手術への補助を行っています。不幸な命を増やさないためにも、ぜひ利用してほしいと思います。

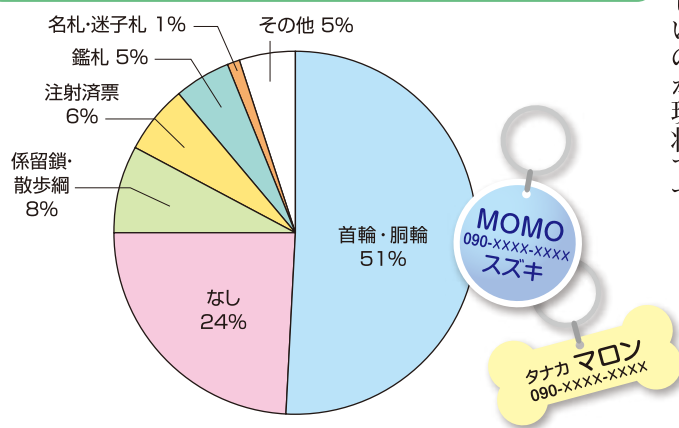
(平成25年度)

動物愛護管理条例がある市町	牛久市、阿見町
動物愛護協議会がある市町	牛久市、阿見町、守谷市
不妊去勢手術助成制度がある市町村	牛久市、東海村、阿見町、つくば市、潮来市、古河市、境町、鹿嶋市、行方市、神栖市

飼い犬・猫が行方不明になったら…動物指導センターにすぐ連絡を！

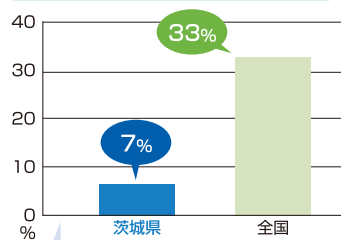
センターへの迷い犬は、4分の1が何も手掛かりがありません。法令で定められている鑑札や、狂犬病予防注射済票を装着している犬は1割で、飼い主を特定することが難しいのが現状です。

迷い犬が身に付けている物 [県動物指導センター調べ]



所有者を明確にするため、飼い犬や猫には首輪と迷子札をつけましょう。センターで保護された犬と猫は収容期限を過ぎると、残念で悲しいことですが殺処分となります。「いつか戻ってくるだろう」と考えている間に、処分されてしまうかもしれません。

迷子になった犬が家に帰れた割合(返還率)



全国平均は、100匹収容されて迷子の犬が33匹家に戻れます。茨城は、100匹収容されて7匹しか家に戻れないのが現状です。(平成24年度)

センターでは、行方不明の犬や猫を探している飼い主や、迷い込んできた犬や猫を保護している人からの届け出を受け付け、ホームページで情報提供をしています。

情報提供例

収容日: 1月16日(木)

種類	市町村名・地区名	種類	毛色	性別	体格	首輪	備考
犬	鹿嶋市浜津賀	ラブラドル	黒	雄	大	黒	写真あり
犬	下妻市柳原	雑種	薄茶	雌	中	無	写真あり
犬	常陸太田市和田町	雑種	茶	雄	中	青	写真あり
犬	茨城町駒渡	雑種	白茶	雄	中	無	写真あり
猫	つくばみらい市台	シャム系	白グレー	雌	中	無	写真あり

核家族化、高齢化でペットを飼う世帯は、今後も多くなると予想されます。共生を目指すためにも、適正に飼育し続けられる環境を自治体がサポートすることはもちろん、飼い主としての責務を十分に自覚することが必要であると感じました。

お知らせ ひるば

- 問……問い合わせ先
- 申……申し込み先
- HP……ホームページ



催し物

いばらき花フェスタ2014

日時▶2/15(土)10時～16時30分

2/16(日)10時～15時

会場▶つくばカピオ(つくば市)

入場料▶前売券450円、当日券600円

※中学生以下、障害者手帳を持

参した方(付添1人まで)は無料

販売場所▶全国のコンビニエンスストア

各店、つくばカピオ、県庁生

協など

問 県産地振興課 ☎029(301)3954

ひたちなかサイクルスポーツフェスティバル

日時▶3/16(日)9時30分～

会場▶国営ひたち海浜公園中央ゲート付近

内容▶

○本格的自転車公道レース

○三輪車レース(ちびっ子・大人部門)

○地域特産グルメ物産販売

○ステージイベント(スポーツ選手、タレント

ライブ、ゆるキャラ出演など)

【三輪車レースの出場者を募集中】

応募方法▶

県庁、市町村窓口などに配置のチラシまたは

県ひたちなか整備課ホームページからダ

ウンロードしたチラシに必要事項を記入の

上、県ひたちなか整備課にFAXまたは郵送

締め切り▶2/26(水) 先着順

問 県ひたちなか整備課

☎029(301)2772 FAX2789

HP「ひたちなか地区」で検索

いばらき女性特派員を募集します

広報紙「ひばり」の
記事を書いてみませんか。

任期▶平成26年4月～平成27年3月 募集人数▶4人 締切り▶2/21(金)

謝礼▶年間6万円

応募資格▶茨城県在住の平成26年4月1日現在で満20歳以上の女性
・公務員や議員でない方 など

応募用紙▶県ホームページ(募集/採用情報)からダウンロードできます。
・県広報広聴課、各県民センターなどにも配置

応募方法▶郵送、FAX、Eメール

問・申 県広報広聴課 ☎029(301)2128 FAX2168

募集

県立水戸南高等学校通信制課程 平成26年度生徒募集!!

毎日通学できない方でも学べる通信制(単位制)です。前の高校で修得した単位を生かすこともできます。

◎一般入学

願書配布▶1/14(火)～

受付期間▶3/12(水)～25(火)

※土日、祝日を除く9時～17時

◎転・編入学

願書配布▶1/14(火)～

受付期間▶2/17(月)～21(金)

※9時～16時30分

問・申 県立水戸南高等学校

〒310-0804 水戸市白梅2の10の10

☎029(247)6173、4284(通信制直通)

案内

自動車税の障害者減免申請出張窓口

障害者手帳などをお持ちの方で一定の要件を満たす場合、申請により自動車税が減免されます。

2～3月にお近くの市町村役場(県税事務所(支所)所在市町を除く)で申請受付の出張窓口を開設します。日程、場所については、各市町村の広報紙などをご覧ください。

申請には、障害者手帳、印鑑、運転免許証、車検証などが必要です。詳しくは、各県税事務所までお問い合わせください。

問 県税務課 ☎029(301)2429

県障害福祉課 ☎029(301)3368

2・3月は茨城県フィルタリング普及啓発推進月間

子どものための携帯電話・スマートフォンの購入時には、必ず「子どもが使います」と伝え、インターネット上の有害な情報から守ってくれる「フィルタリング」を設定しましょう。また、子どもが使うインターネットにつながるゲーム機・携帯音楽プレーヤーなどは、有害情報から子どもたちを守るため、「保護者による使用制限機能」や「フィルタリング」を利用しましょう。

問 県女性青少年課 ☎029(301)2183



母子・父子家庭の支援について

県内の町村にお住まいの母子家庭のお母さんや父子家庭のお父さんが、就職に有利で、生活の安定に役立つ資格を取得するために養成機関などで2年以上修学する場合に、給付金を支給します。

養成機関に入学する前に、事前の相談が必要となりますので、お住まいの町村を所管する各県民センター、福祉相談センターにご相談ください。(市にお住まいの方は、市役所にお問い合わせください)

問 県子ども家庭課 ☎029(301)3258

損害の補填と損害防止活動の拡充強化により経営安定に貢献します



お申込み、お問い合わせは、お近くの農業共済組合等へ

茨城県農業共済組合連合会 水戸市小吹町942番地 ☎029-215-8881(代)
NOSAI茨城ホームページ: <http://www.nosai-ibaraki.or.jp>

co-op コープネット いばらきコープ おいしく食べる幸せがとく「生活の宅配」です。

お試しください!ワンコインセット 人気冷凍食品 3点まとめて500円!

お申し込み期限 2014年3月14日(金)まで



※コープデリをご利用いただいていない世帯が対象です。

コープデリの資料請求・お問い合わせは

インターネットから

www.coopdeli.jp コープデリ 検索 <http://k.coopnet.jp/>

0120-043-502

9:00～20:00 ※営業時間以外も自動音声受付ダイヤルで承ります。



おでかけガイド



県近代美術館

企画展「岡倉天心没後100年記念展 天心の思い描いたもの—ぼかしの彼方へ—」

2月15日(土)～3月21日(金)

岡倉天心(1863-1913)の生誕150年、没後100年を記念し、その思い描いた美術を再考する展覧会。第一部では天心の指導のもと北茨城の五浦の地で研鑽を積んだ横山大観、下村観山などの作品を、第二部では天心が示唆した新しい日本美術につながる作品を紹介します。



菱田春草「落葉」1909年 福井県立美術館蔵

企画展「第8回現代茨城作家美術展」

2月9日(日)まで

現在活躍中の茨城の作家たちの日本画、洋画、工芸美術、書、写真、デザインを展示します。

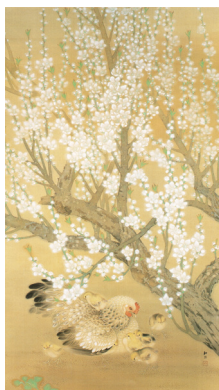
水戸市千波町東久保666の1 ☎029(243)5111 ㊟9992

県天心記念五浦美術館

企画展「花が咲き、鳥は遊ぶ 一日立市郷土博物館コレクションを中心に」

2月23日(日)まで

日立市郷土博物館が収蔵する荒木寛畝に師事した茨城県出身の五島耕畝、永田春水をはじめとする貴重なコレクションを中心に、近代花鳥画の魅力を紹介しします。



五島耕畝「長閑」大正15(1926)年 日立市郷土博物館蔵

北茨城市大津町椿2083 ☎0293(46)5311 ㊟5711

美術館・博物館・歴史館の利用案内 (県立図書館は除く)

●各館の開館時間/9時30分～17時(入館は16時30分まで) ●月曜休館(祝日の場合はその翌日) ●満70歳以上の方(健康保険証、運転免許証などを持参してください)、障害者手帳などをお持ちの方と未就学児は入館無料。※歴史館では高校生以下は入館無料。

各施設については

ひばり おでかけガイド [検索](#)

県陶芸美術館

企画展「いばらき工芸大全」 ガラスの巻」

3月23日(日)まで

茨城工芸の魅力、陶芸にとどまらず紹介する試みの第一弾。古墳出土のガラス玉から現在県内で活動する作家の作品まで、古代から現代までの多様な「ガラス」約90点を紹介します。

各務鑛三 飾皿「祈り」1929年
カガミクリスタル株式会社



笠間市笠間2345(笠間芸術の森公園内) ☎0296(70)0011 ㊟0012

県立歴史館

特別展「常陸南北朝史—そして、動乱の中世へ—」

2月8日(土)～3月21日(金)

14～15世紀、常陸国では南朝・北朝勢力が入り乱れ、激しい戦いが展開されました。本展では、南朝の重鎮、北畠親房が関係した数々の合戦の経緯を武具や絵巻、文書などからたどり、動乱の中世の茨城の実像に迫ります。



北畠親房像(部分) 当館蔵

水戸市緑町2の1の15 ☎029(225)4425 ㊟(228)4277

県つくば美術館

個展やグループ展を開催

第11回土曜講座

「愛される木内克作品～木内克を愛したコレクターたちより～」

…2月8日(土)13時30分 講師: 石川 淳子(県近代美術館 主任学芸主事)

つくば市吾妻2の8 ☎029(856)3711 ㊟3358

県立図書館

読み聞かせコンクール(朗読部門)

…2月1日(土)9時30分～16時

三の丸寄席 「梅待ち寄席」

…2月8日(土)15時～16時

起業・経営無料相談会 10時～16時20分の間に1時間ずつ5回実施

…2月8日(土)、23日(日)

行政書士「暮らしのお困りごと」無料相談会

…2月14日(金)16時～19時

放送大学ライブラリー講演会「外国語学習に必要なとされる基本姿勢」

…2月15日(土)14時～16時 講師: 高橋教雄氏(放送大学茨城学習センター客員教授)

読み聞かせコンクール(自由部門)

…2月22日(土)9時30分～16時

水戸市三の丸1の5の38 ☎029(221)5569 ㊟(228)3583

■開館時間/火～金9時～20時 土日祝9時～17時

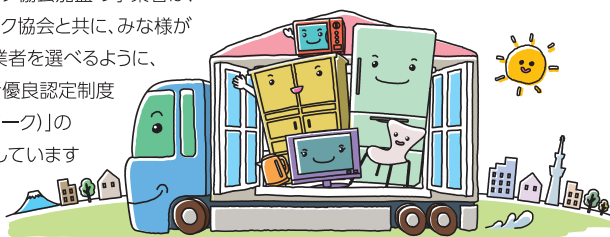
■2月の休館日(3、10、17、24、28日)

さあ、新しい生活のスタート



お引越しのご相談は、茨城県トラック協会加盟の事業者にお気軽にご連絡下さい

茨城県トラック協会加盟の事業者は、全日本トラック協会と共に、みな様が安心して事業者を選べるように、「引越事業者優良認定制度(引越安心マーク)」の創設を予定しています



- ◎ お見積りは無料です
- ◎ 手付金(内金や前金など)はいただきません
- ◎ 引越管理者講習などでサービス向上に努めています

輸送相談所

県北支部(北茨城市)……………0293-42-0664	県南支部(取手市)……………0297-83-3511
日立支部(日立市)……………0294-22-1101	水戸線支部(筑西市)……………0296-22-4541
水郡線支部(那珂市)……………029-295-4020	常総支部(つくばみらい市)……………0297-52-3138
常陸那珂支部(水戸市)……………029-226-3341	古河支部(古河市)……………0280-92-3341
水戸支部(水戸市)……………029-300-0015	県西支部(坂東市)……………0297-44-2157
石岡支部(石岡市)……………0299-23-7811	鹿行支部(行方市)……………0299-55-0155
土浦支部(土浦市)……………029-824-0201	

暮らしと経済のライフライン

一般 茨城県トラック協会

〒310-0851 水戸市千波町字千波山2472-5 TEL029(243)1422(代) FAX029(243)5936
ホームページ <http://www.ibatkyo.or.jp>

これ、自慢できます!!

えっ?

筑波山は万葉集で最も多く歌われた山!



ダイヤモンド筑波：はこじまゆうすいち (筑西市)

「筑波嶺に 雪かも降らる 否をかも 愛しきしろが 布乾さるかも」
 (筑波山頂に雪が降ったのでしょうか、違うのでしょうか。それともいとししい人が、布を乾かしているのでしょうか)
 万葉集巻14 東歌

筑波山は、「東に筑波、西に富士」と言われるほど古くからの名峰で、「紫峰」や「筑波嶺」などと称して親しまれ、遠く万葉の時代から歌にも詠まれてきました。

現存する日本最古の歌集「万葉集」には、合計25首も筑波山の歌が収録されており、これは、富士山の歌11首と比べると倍以上で、万葉の時代から筑波山がいかに親しまれてきたかがわかります。

筑波山神社周辺の萬葉公園には、筑波山を詠んだ万葉集25首の歌碑が建立されています。

昔の人たちが愛してやまなかつた筑波山の魅力確かめに、もう一度登ってみませんか。

茨城ってすごい!!

(次回は常陸牛です)

ロケ地めぐり

逆井城跡公園 (坂東市)

テレビ
 「陽だまりの樹」
 「今夜はヒストリー!」 他多数



逆井城は、戦国末期に後北条氏が北関東進攻拠点として築いた城館といわれています。豊臣秀吉による小田原征伐に伴い廃城となりましたが、広大な園内には、二層櫓や主殿など当時の景観が復元され、自由に見学できます。二層櫓内部の階段を上って望楼から遠くを見渡し、主殿の板の間に立って枯山水を眺めると、雄大な戦国ロマン

を感じられることでしょう。関東近郊に戦国時代の遺構が少ないこともあって、ロケ地として注目され、数多くの撮影に使われています。四季折々の花々が美しい園内は、地域の方々の協力で維持されており、さくらまつりでは、時を忘れるような美しさを堪能できます。

(いばらき女性特派員 中島幸恵)

坂東市教育委員会 生涯学習課 ☎0297(44)3154



2月の広報広聴案内

テレビ放送

【磯山さやか旬刊! いばらき『若大将のゆうゆう散歩』内で放送】
 テレビ朝日 毎週金曜日(午前10:25頃 2分間) 火・水・木曜日(午前5:50~6:00の間) ※ダイジェスト版CM
 いばらき大使の磯山さやかさんが県内の観光スポットなどを歩きつつ茨城の知られざる魅力を紹介します。
 2月 7日 冬の味覚④ いちご 2月 21日 真壁のひなまつり
 2月 14日 ロケ地探訪~映画「永遠の0」の舞台 2月 28日 水戸の梅まつり
 ※放送内容は変更される場合もあります。

電子チラシ

電子チラシポータルサイトShufoo!で、「ひばり」や観光情報などを配信
<http://www.shufoo.net>

インターネットテレビ

いはキラTV
<http://www.ibakira.tv>

ホームページ

<http://www.pref.ibaraki.jp/>

ツイッター

@Ibaraki_Kouhou

県政についての意見・要望などは

県民相談センター(県庁舎3階) ☎029(301)2147 2169 ✉email@pref.ibaraki.lg.jp
 または、次の地方県民相談センターへ
 常陸太田合同庁舎内 ☎0294(80)3322 鉾田合同庁舎内 ☎0291(33)6123
 土浦合同庁舎内 ☎029(822)7010 筑西合同庁舎内 ☎0296(24)9074
 ※法律相談(電話要予約)は、県庁舎3階の県民相談センターで受け付けています。



次回「ひばり」3月号の新聞折り込みは3月1日(土)です。