

ひばり



もっと知ればもっと好きになる
11月13日は県民の日
県アンテナショップリニューアル

P 5 P 2・4

Ibaraki Smile



茨城県知事
大井川 和彦

もっと知ればもっと好きになる

11月13日は 県民の日

11月13日は茨城県民の日です。
この日をきっかけに、茨城を知って、いつそう好きになっていただけよう、茨城を語るには外せない情報をご紹介します。



県プロモーション戦略チーム
☎029(301)2128

県民の日

1871(明治4)年に行われた府県の統廃合で、11月13日に初めて「茨城県」という県名が用いられたことにちなみ、県民一人一人が郷土の歴史を知り、より豊かな生活と県の発展を願う日として、1968(昭和43)年に県の条例により定められました。

県および
県民の日について詳しくは
「茨城県のご案内」で検索



県のシンボル



県のマーク

開き始めたばらのつぼみのデザインで、県の「先進性」「創造性」「躍動」「発展」を表しています。



県の花
「ばら」

「茨城」という地名にちなんでいます。



県の木
「うめ」

それぞれ、皆さんから最も応募の多かったものが定められました。



県の鳥
「ひばり」



県の魚
「ひらめ」

県公
式
バーチャルYoutuber
いばら
茨 ひより

を記念したイベントやサービスが実施されます。

★…県内在住者に限る(身分証明書など要提示)

割引

施設	所在地	問い合わせ先	施設	所在地	問い合わせ先
県フラワーパーク ●大人740円→370円 ●小人(小・中学生)370円→190円 ※団体料金も半額	石岡市	0299(42)4111	スバリゾートハワイアンズ ★ 11月1日(木)から30日(金)まで ●大人(中学生以上)3,500円→2,800円 ●小学生2,200円→1,760円 ●幼児(3歳以上)1,600円→1,280円 入場券購入で発行される「県民パスポート」提示で特典 ●施設内ビュッフェレストラン「パーム」10%引き ●ウォーターライダー3種共通1日券2,300円→1,300円	福島県いわき市	0570(550)550
笠間工芸の丘 ●手ひねり体験:3,240円(1,000g)→1,620円(700g)(焼代込み)	笠間市	0296(70)1313	那須ハイランドパーク ★ 11月1日(木)から30日(金)まで ファンタジーバスセット(入園+乗り放題バス) ●大人(中学生以上)5,300円→4,400円 ●小人(3歳以上)3,700円→2,900円	栃木県那須町	0287(78)1150
筑西遊湯館 ●大人(中学生以上)600円→300円 ●小人(4歳~小学生)300円→150円 ●高齢者(65歳以上)500円→250円 ●障害者(手帳持参)200円→100円 ※介助者も同様	筑西市	0296(33)5151	鴨川シーワールド ★ 11月1日(木)から30日(金)まで ●大人(高校生以上)2,800円→2,000円 ●小人(4歳以上)1,400円→1,000円 (小人はスタンプラリーノード付き) ※他の割引との併用不可	千葉県鴨川市	04(7093)4803
坂東市観光交流センター「秀緑」★ ●木工工房子ども体験料1割引(要予約)	坂東市	0297(35)0002	マザー牧場 ★ 11月10日(土)から18日(日)まで ●大人(中学生以上)1,500円→1,300円 ●小人(4歳~小学生)800円→無料 ※団体適用外、他の割引との併用不可	千葉県富津市	0439(37)3211
四季健康館健康風呂 ★ ●市内居住者300円→200円 ●市外居住者600円→200円	小美玉市	0299(48)0221			
アクアワールド県大洗水族館 ●大人1,850円→930円 ●小・中学生930円→460円 ●幼児(3歳以上)310円→無料	大洗町	029(267)5151			
フォレスバ大子 ●大人800円→400円 ●小人(小学生)500円→250円 ●幼児(3歳以上)300円→150円 ※ナイター券(17時以降)も半額	大子町	0295(72)6100			

その他

三の丸庁舎特別公開 11月13日(火)10時~15時、県三の丸庁舎の屋上(塔屋)などを公開※無料、随時案内	水戸市	029(301)2375	国立科学博物館 筑波実験植物園 入園者先着200人に、植物園オリジナルのクリアファイルをプレゼント	つくば市	029(851)5159
---	-----	--------------	---	------	--------------



いばらきの日本初

手動式エレベーター

1842(天保13)年、水戸藩主であった徳川斉昭により、借楽園内の「好文亭」に設置された、食事などを運ぶ小さな昇降機が、日本初のエレベーターとされています。

この時代、すでにヨーロッパでは蒸気機関の利用が始まっていましたが、このエレベーターは「つるべ式」という手動のものでした。

所在地 ▶ 水戸市常磐町1丁目3-3(借楽園内)

入館料 ▶ 大人200円、満70歳以上および小人(中学生以下)100円

☎ 水戸土木事務所借楽園公園課

☎029(244)5454



県民の日
入館無料

県立カシマサッカースタジアム

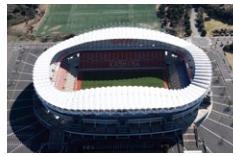
東京2020オリンピック競技大会でサッカー競技の会場にも予定されているカシマサッカースタジアム。

1993(平成5)年3月、日本初の屋根付きサッカー専用スタジアムとして誕生しました。

2001(平成13)年に、2002FIFAワールドカップ™の開催のため、収容人数4万人規模に拡張されたこのスタジアムは、観戦しやすく臨場感あふれるスタジアムとして、サッカーファンに親しまれています。

所在地 ▶ 鹿島市神向寺後山26-2

☎ 県地域振興課 ☎029(301)2786



地名の由来

約1300年前に編さんされた「常陸国風土記」の中で「黒坂命という人が、古くからこの地方に住んでいた朝廷に従わない賊の住みかたに茨を仕掛けて退治した。または、茨で城を築いて退治した。」という話が書かれています。

この「茨を仕掛けて」または「茨で城を築いた」ということから、この地方を茨城と呼ぶようになったといわれています。

茨城県民体操

本県には、全国でも珍しい

い県民体操があるのをご存じですか。当時のラジオ体操(国民保健体操)の休止がきっかけで、1949(昭和24)年に作成された「茨城県民体操」は、3分20秒の間に13の基本動作があり、ラジオ体操より高度な天突き運動を含むのが特徴です。1963(昭和38)年3月に発表された「茨城県民の歌」とともに、県民の皆さんに親しまれ、愛され続けています。

★県のホームページで、「県民の歌」および「県民体操」を視聴できます。



お得に楽しむ県民の日

県民の日には、さまざまな施設の入場料が無料または割引になります。また、施設によって県民の日

●無料

施設	所在地	問い合わせ先
弘道館	水戸市	029(231)4725
借楽園(好文亭)	水戸市	029(244)5454
県近代美術館	水戸市	029(243)5111
県立歴史館 ※2階ギャラリー展のみ開催。	水戸市	029(225)4425
徳川ミュージアム(小・中学生のみ)★	水戸市	029(241)2721
水戸市立博物館(特別展を含む)	水戸市	029(226)6521
奥日立きららの里(入場料のみ)★	日立市	0294(24)2424
かみね動物園	日立市	0294(22)5586
かみね公園レジャーランド(入園料のみ)	日立市	0294(22)4737
土浦市立博物館	土浦市	029(824)2928
上高津貝塚ふるさと歴史の広場	土浦市	029(826)7111
下妻市ふるさと博物館	下妻市	0296(44)7111
小貝川ふれあい公園★ (パークゴルフ使用料)	下妻市	0296(45)0200
竜神大吊橋	常陸太田市	0294(87)0375
県天心記念五浦美術館	北茨城市	0293(46)5311
県陶芸美術館	笠間市	0296(70)0011
県植物園	那珂市	029(295)2150
ミュージアムパーク県自然博物館	坂東市	0297(38)2000

施設	所在地	問い合わせ先
こもれび森のイバライド(入園料のみ)★ ●豪華賞品の当たるビンゴ大会の開催(参加有料)	稲敷市	029(892)3911
かすみがうら市歴史博物館	かすみがうら市	029(896)0017
港公園展望塔	神栖市	0299(92)5155
霞ヶ浦ふれあいランド 10日(土)、11日(日)のみ	行方市	0299(55)3927
大洗マリントワー	大洗町	029(266)3366
県立児童センターこどもの城	大洗町	029(266)3044
袋田の滝(観瀑施設)	大子町	0295(72)4036
予科練平和記念館	阿見町	029(891)3344
成田ゆめ牧場★ (小学生以下無料、家族3世代での来場で全員無料)※団体適用外、他の割引との併用不可	千葉県成田市	0476(96)1001
サンリオピューロランド★ (窓口で「いばらきKids Clubカード」を提示して、大人券を窓口価格で購入すると、購入した大人券の枚数分の小人券が無料。※他の優待・株主優待券・前売券・割引などの併用不可)	東京都多摩市	042(339)1111
よみうりランド★ (入園無料およびワンデーパスを一律、3,300円で販売。県民の方と同伴者4人(計5人)まで)	東京都稲城市	044(966)1111



茨城の豆知識

読書とスポーツ

読書の秋

茨城県民はどのくらい読書をするかご存じでしょうか。2016年の統計では、1年のうち平均83.1日趣味として読書をしていて、全国平均の79.7日を上回る、全国4番目の日数となっています(※1)。

また、2016年度の統計では、人口8万未満の地区の図書館としては、笠間市が全国1位、守谷市が3位の貸出数を誇っています(図1参照、※2)。特に笠間市は、貸出数に上限を設けないなどの取り組みにより、2011~2016年度の6年連続で貸出数1位に輝いています。

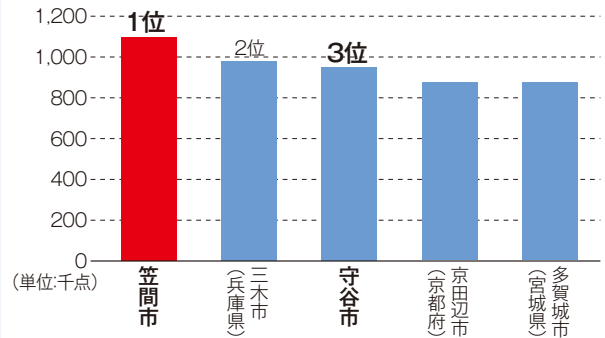
スポーツの秋

2016年の統計では、1年間でスポーツをした茨城県民は、約178万3千人(68.5%)で、中でも最も割合が高いのは10~14歳(約9割)でした(※1)。また、10~14歳が行ったスポーツでは、水泳やジョギング・マラソンの割合がそれぞれ3割を超えています(図2参照、学校の授業を除く)。

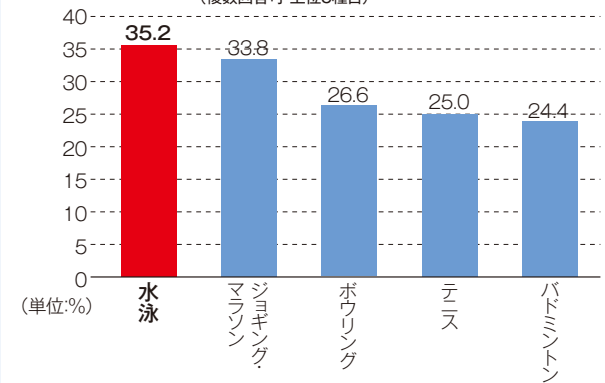
本県の子どもたちは運動能力が高く、平成29年度全国体力・運動能力、運動習慣等調査(全国体力テスト、※3)では、小学校5年男女と中学校2年男女が、共に体力合計点で全国の平均を大きく上回り、全国2位という結果を残しています。

※1 出典:総務省平成28年社会生活基本調査
 ※2 出典:日本図書館協会図書館年鑑2018
 ※3 出典:スポーツ庁平成29年度全国体力・運動能力、運動習慣等調査

2016年度 市区町村立図書館の館外個人貸出数 図1
 (人口8万未満の地区・上位5市)



2016年 県内の10~14歳でスポーツを行った人の種目別割合 図2
 (複数回答可・上位5種目)



県統計課 ☎029(301)2637 @tokei_ibaraki

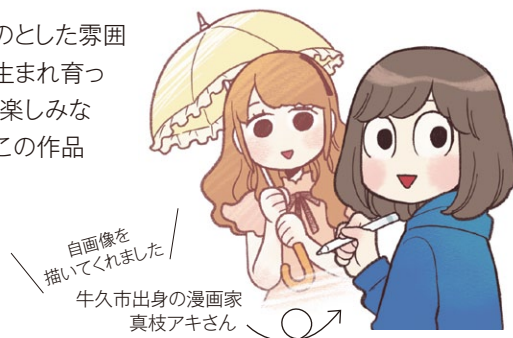
知らないなんて、もったいない!

今回は、マンガの主人公に注目!

牛久市出身の真枝アキさん(ペンネーム)が描く漫画「茨城ってどこにあるんですか?」*の主人公は、東京・銀座生まれの銀座育ち。そんな主人公が、牛久市内に支社があるタウン誌編集部に入社社員として就職し、取材で、日本三名園の一つである偕楽園を訪れたり、西の富士・東の筑波ともいわれる筑波山に登ったり、大子町で鮎のつかみ取りをしたりと、茨城の魅力に触れていきます。

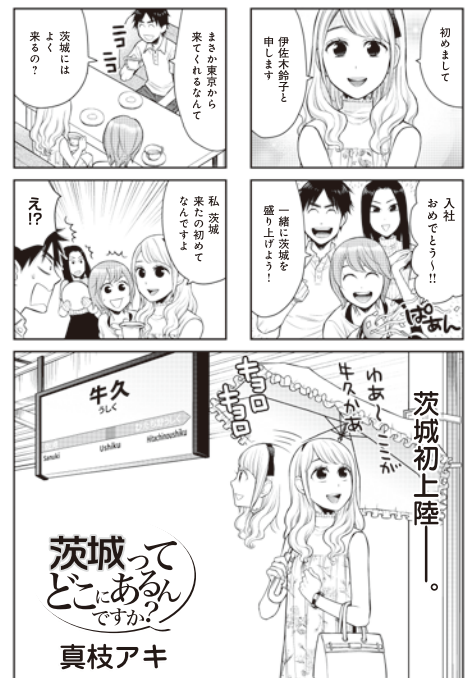
作者の真枝さんは「ほのぼのとした雰囲気」の漫画を通して、自分が生まれ育った茨城の魅力を、皆さんに楽しみながら感じてほしいと、この作品を描いているそうです。

※月刊誌『まんがタイム』(芳文社刊・毎月7日発売)で連載中



牛久市出身の漫画家 真枝アキさん

このコーナーでは、転勤や移住などで茨城に来られた方に、茨城に抱いた印象や感じた魅力を紹介していただきます。



「茨城ってどこにあるんですか?」で主人公が初めて茨城に来た一場面 ©真枝アキ/芳文社

茨城県アンテナショップ
10月25日リニューアルオープン



IBARAKI sense

東京・銀座の県アンテナショップは、新たに「IBARAKI sense(イバラキセンス)」として、10月25日にリニューアルオープンしました。厳選した茨城の逸品を通じて、茨城のセンスを感じていただける新しいショップに、ぜひお越しください。

<SENSE SHOP> 食品や地酒、工芸品を中心に、厳選された茨城の逸品を販売します。



<BARA cafe> 旬の県産フルーツを使ったオリジナルスイーツなどを提供します。表に面したカフェスタンドからも、気軽にテイクアウトできます。



茨城産「笠間」マロンとカシスのパフェ

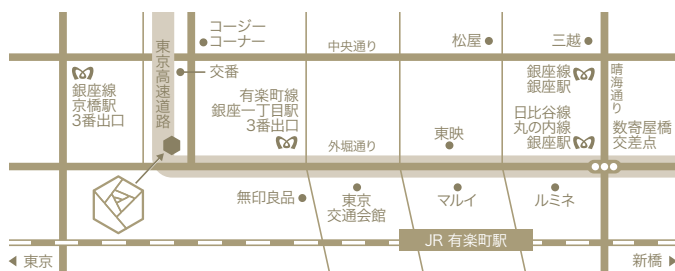
<BARA dining> 県産のブランド食材を使ったお料理を提供します。



茨城沖より具だくさんブイヤベース



コース料理 蓮花



IBARAKI sense

所在地：東京都中央区銀座1-2-1 紺屋ビル1階

電話：03(5524)0818

営業時間：ショップ・カフェ 10時30分～20時

ダイニング 11時～23時(日・祝日は21時まで)

アクセス：JR有楽町駅(京橋口)から徒歩約3分
有楽町線 銀座1丁目駅(3番出口)から徒歩約1分
丸の内線 銀座駅(C6番出口)から徒歩約6分



県プロモーション戦略チーム ☎029(301)2123

11月は「児童虐待防止推進月間」です

児童虐待は、子どもの心や体に大きな傷を与え、時には命にも関わる大変深刻な問題です。皆さんの周りで、虐待ではないかと思われることがある時には、市町村や児童相談所などに迷わず連絡してください。地域に住む皆さんの気付きが、虐待から子どもを守ります。

【虐待かもと思ったら…】

189 (児童相談所全国共通ダイヤル)

青森県青少年家庭課 ☎029 (301) 3258

11月は「男女共同参画推進月間」です

すべての人が性別にかかわらず活躍できる、男女共同参画社会を実現するためには、私たち一人一人が意識と行動を変えていくことが重要です。家庭や学校、地域、職場で、これからの暮らし方や働き方を考えてみませんか。

また、11月12日(月)から25日(日)までは女性に対する暴力をなくす運動期間です。DVや性犯罪、セクハラ、ストーカー行為など女性への暴力には、一人で悩まずにご相談ください。

○県女性相談センター ☎029 (221) 4166

○内閣府DV相談ナビ ☎0570 (0) 55210

青森県女性活躍・県民協働課 ☎029 (301) 2178

11月は「不法投棄防止強調月間」です

県では、建設解体現場のパトロールや廃棄物運搬車両の斉検査などを実施します。不法投棄や野焼きの防止・解決には、早期発見・早期対応が最も重要です。

不法投棄などを発見した場合は、専用フリーダイヤルまで通報をお願いします。

【不法投棄110番】☎0120 (536) 380

※受付時間:平日8時30分~17時15分

受付時間外は、最寄りの警察署まで

青森県廃棄物対策課 ☎029 (301) 3033

多重債務者向け無料法律相談会

弁護士や司法書士による無料法律相談会を開催します。借金の返済でお困りの方は、ご相談ください。

日時・会場▶

11月15日(木) 県土浦合同庁舎

16日(金) 日立シビックセンター

18日(日) 県水戸合同庁舎

19日(月) つくば市豊里交流センター
各会場13時~16時30分(40分/人)

定員▶各会場10人(要予約・先着順)

申込方法▶11月14日(水)までに電話にて

青森県生活文化課 ☎029 (301) 2829

タイガーエア台湾の「茨城-台北便」をご利用ください!

茨城空港では、タイガーエア台湾による台北便が、毎週木・日曜日の週2便で運航中です。

台湾は、ノスタルジックな雰囲気や世界四大博物館の一つにも数えられている国立故宮博物院などの観光スポットのほか、台湾茶や小籠包などのおいしいグルメも盛りだくさんです。さらに、お祭りのようににぎわいをみせる夜市もおおすすめです。また12月には、長崎やホーチミン(ベトナム)へのチャーター便の運航が決定し、旅行商品を販売中です。ベトナム最大の都市であるホーチミンは、コロナ禍による美しい街並みを堪能でき、市場では、かわいい雑貨や掘り出し物などの買い物を楽しむことができます。ぜひ茨城空港からの旅をお楽しみください。

青森県空港対策課 ☎029 (301) 2761

「茨城空港」で検索



夜の帳が降りると、優しい灯が街全体に広がる九份

秋の県北周遊バスに乗って紅葉を満喫しませんか(事前予約制)

■催行期間/11月10日(土)~23日(金・祝) ■参加料金/①大人5,000円、子ども(小学生以下)4,700円 ②大人6,500円、子ども(小学生以下)6,200円

※県産品を使ったお弁当付き、ご当地のお土産をちょっぴりプレゼント♪ ※袋田の滝、りんご園、竜神大吊橋などの入場料も含まれています。

① 勝田駅・日立駅・水戸駅発ルート

- A 勝田駅西口(8:30発) → 穂積家住宅 → 花貫渓谷 → 袋田の滝 → 道の駅常陸大宮 → 水戸駅南口(16:50着予定)
- B 日立駅海岸口(9:00発) → 花貫渓谷 → 袋田の滝 → 竜神大吊橋 → 道の駅ひたちおた → 勝田駅西口(17:20着予定)
- C 水戸駅南口(8:40発) → 竜神大吊橋 → 袋田の滝 → 花貫渓谷 → 水戸駅南口(16:40着予定)
- D 水戸駅南口(9:00発) → 竜神大吊橋 → 袋田の滝 → 佐竹寺 → 道の駅ひたちおた → 水戸駅南口(17:00着予定)

※運行日:A・B 11/10(土)、11(日)、13(火)、15(木)~18(日)、20(火)、22(木)、23(金・祝) C・D 期間中毎日設定



花貫渓谷

② 土浦駅・TXつくば駅発ルート

- E TXつくば駅(7:45発) → 竜神大吊橋 → 袋田の滝 → 花貫渓谷 → TXつくば駅(16:45着予定)
- F TXつくば駅(7:45発) → 竜神大吊橋 → 袋田の滝 → 佐竹寺 → 道の駅ひたちおた → TXつくば駅(17:15着予定)
- G 土浦駅東口(8:10発) → 花貫渓谷 → 袋田の滝 → りんご園 → 土浦駅東口(16:50着予定)
- H 土浦駅東口(7:50発) → 竜神大吊橋 → 袋田の滝 → 佐竹寺 → 道の駅ひたちおた → 土浦駅東口(17:10着予定)

※運行日:E・H 11/11(日)、13(火)、15(木)、17(土)、21(水)、23(金・祝) F・G 11/10(土)、14(水)、16(金)、18(日)、20(火)、22(木)

青森県 A・B・E・Gルート 日立電鉄交通サービス(株) ☎0294 (52) 1236

青森県 C・D・F・Hルート 茨城交通(株) ☎0120 (972) 351

青森県観光物産課 ☎029 (301) 3622 「観光いばらき」で検索

広告

B型肝炎ウイルスに感染されている方へ

国との和解が整えば、**最大3,600万円**の給付金を受け取ることができます。

※症状により、受け取ることができる金額が異なります。

出張無料
相談会開催

2019年2月1日(金) 東横INN水戸駅南口

給付金を受け取ることができる
可能性がある方

- ☑ 昭和16年7月2日から昭和63年1月27日までに生まれた方
- ☑ B型肝炎ウイルスに持続感染している方

ただ、国に対して訴訟を提起する必要があるため、**平松剛法律事務所**へご相談ください。

相談料・着手金無料

相談受付

☎0120-554-931

〒104-0061 東京都中央区銀座6-2-1 Daiwa銀座ビル7階

第二東京弁護士会所属 弁護士法人

平松剛法律事務所

無料相談24時間受付中

弁護士登録番号36033号

B型肝炎 平松 検索

銀座 新橋駅下
有楽町駅



お知らせひろば

問……問い合わせ先 申……申し込み先
 画……ホームページ

催し物

「いばらき宇宙ビジネス創造拠点プロジェクト」始動

県では、つくばの科学技術の集積や、首都圏に位置する立地条件を生かし、宇宙ベンチャーの創出・誘致や県内企業の参入支援を進めています。そこで、宇宙ビジネスに関心をお持ちの企業、個人の方のネットワークづくりに役立つ「いばらき宇宙ビジネスサミット」を開催します。

日時▶12月18日(火) 10時～

場所▶オークラフロンティアホテルつくば
 (つくば市吾妻1丁目1364-1)

内容▶

- ④宇宙産業の国内外の現状紹介、宇宙関連企業によるパネルディスカッション
 - ⑤衛星データの利用促進に向けた講習会
 - ⑥ビジネスアイデア創出のためのメソッド学習
- ※参加費無料、先着順(定員:④150人、⑤⑥各40人)
 ④と⑥は同時開催

申込方法▶

11月20日(火)までにホームページ「申し込みフォーム」にて

＼クローズアップ／

コーディネーターによるビジネス相談(無料)や、研究機関などの試験設備のワンストップ案内などを行う「いばらき宇宙ビジネス創造プラットフォーム」を設置しました。宇宙ビジネスをお考えの企業、個人の方はお気軽にご相談ください。

場所▶県いばらきサロン内(つくば市千現2-1-6つくば研究支援センター1階)

相談方法▶ホームページ「相談フォーム」にて

県科学技術振興課 ☎029(301)2515

画「いばらき宇宙ビジネス」で検索

取手競輪場サイクルアートフェスティバル

現役選手による競輪模擬レースや、場内を回りながら問題を解いてゴールを目指すリアル謎解きゲーム、グルメ屋台での販売などを行います。消防フェスも同時開催し、はしご車などの車両を多数展示します。

日時▶11月18日(日) 9時45分～16時

会場▶取手競輪場(取手市白山6-2-8)

※入場無料、雨天決行・荒天中止

県自転車競技事務所運営課

☎0297(73)3240

画「サイクルアートフェスティバル」で検索

アーカスプロジェクト2018 オープンスタジオ

トルコや米国、オランダから来日し、守谷に滞在中の3人のアーティストが、制作スタジオを公開します。アーティストと直接触れ合うことができ、関連イベントも盛りだくさん。芸術の秋に、現代アートを楽しんでみませんか。

日時▶11月21日(水)～25日(日)

13時～19時

会場▶アーカススタジオ(守谷市板戸井2418 もりや学びの里内)

※入場無料

県地域振興課 ☎029(301)2786

画「アーカスプロジェクト」で検索

平成30年度茨城県芸術祭

県民の方の優れた芸術創作活動の成果を、県内各地で発表・展示します。

期間▶平成31年1月20日(日)まで

開催地▶水戸市、日立市、土浦市、石岡市、つくば市、ひたちなか市、鹿嶋市、那珂市、小美玉市、大洗町、東海村の各会場

種目▶美術、音楽、舞踊、芸能、古典芸能、演劇・映画、文学

県芸術祭実行委員会 ☎029(244)5553

県生活文化課 ☎029(301)2824

画「茨城県芸術祭」で検索

募集

いばらき フリー ワイ ファイ 「IBARAKI FREE Wi-Fi」 設置施設の募集



来県者へのおもてなしや県民の協力的施設専用ステッカー
 皆さんのインターネット利用環境の向上を目的として、無料のWi-Fiスポットに共通SSID(アクセスポイント名)「IBARAKI-FREE-Wi-Fi」を設定していただける施設を募集しています。ぜひご協力ください。

県・県情報システム課 ☎029(301)2546

画「IBARAKI FREE Wi-Fi」で検索

いばらきネットモニターの募集

県では、県民の皆さんのご意見やニーズを県の施策に反映させる「いばらきネットモニター」制度を設けています。モニター登録をして、県政に参加してみませんか。

対象▶県内外在住の16歳以上の方

活動内容▶月に数回、お手持ちのパソコンまたはスマートフォンからアンケートに回答



県・県報道・広聴課 ☎029(301)2140

画「いばらきネットモニター」で検索

案内

11月は「あいさつ・声かけ運動強調月間」です

県では、(公社)茨城県青少年育成協会などと連携して、家庭・学校・地域で、大人と子ども・大人同士・子ども同士のコミュニケーションを広げる「あいさつ・声かけ運動」を行っています。

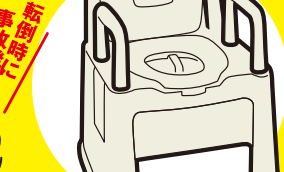
青少年が、将来への夢や希望を持って、いきいきと成長していくためには、地域社会の大人が、学校や家庭と協力して子どもを支援していく必要があります。まずは、大人から子どもにあいさつ・声かけを始めてみましょう。

県青少年家庭課 ☎029(301)2183

広告

重要な
 お願い

「セキスイ製」
 ポータブルトイレを
 探しています



!! 約10cmのすき間に首などを挟む恐れ

ポータブルトイレをご利用の方は是非ご確認をお願いいたします。
 対象製品は回収し、代替品と交換いたします。

積水化学工業株式会社
 ポータブルトイレ交換窓口

☎0120-011-578(無料)



受付時間/9:00~19:00(土・日・祝日・年末年始除く)
 FAX0120-231-756 Eメール products_i@sekisui.com

所在地/〒105-8450 東京都港区虎ノ門2-3-17 SEKISUI

催し物ガイド



県立歴史館 11月1日(木)～23日(金・祝)

「歴史館いちようまつり」

江戸時代や明治時代に建てられた県指定文化財の施設が移築されている広大な敷地には、約60本のいちようがあります。

11月9日(金)から13日(火)の期間*は、黄葉したいちよう並木を黄色の光でライトアップします。11月10日(土)、11日(日)には、プロジェクションマッピングも。歴史を彩る幻想的な秋を見つけに、ぜひお越しください。



いちよう並木のライトアップ

*17時15分～20時15分(9日は18時30分～)

〈入館料〉11月30日(金)までは常設展休室のため入館無料
(2階ギャラリー展のみ開催。11月29日(木)・30日(金)は2階ギャラリー展を含めすべて休室)

水戸市緑町2-1-15 ☎029(225)4425 ㊟029(228)4277

県近代美術館 11月18日(日)まで

開館30周年記念特別展

「ポーラ美術館コレクション—モネ、ルノワールからピカソまで」

モネやルノワールなど印象派の名品から、マティスやピカソらの20世紀絵画まで、選りすぐりの72点を紹介します。

所蔵作品展

「日本の近代美術と茨城の作家たち 秋」

「かの地(西洋)とこの地(日本)—海の外に憧れて。中村^{つね}彝と日本の洋画家たち」

〈入館料〉

特別展:一般1,190円、満70歳以上590円、高・大生980円、小・中生480円

所蔵作品展:一般310円、満70歳以上150円、高・大生240円、小・中生170円

水戸市千波町東久保666-1 ☎029(243)5111 ㊟029(243)9992

県天心記念五浦美術館 11月25日(日)まで

企画展「生誕120年 児玉希望展」

日展の中心画家として活躍した児玉希望生誕120年を記念し、その画業の全貌を紹介します。

〈入館料〉一般720円、満70歳以上360円、高・大生510円、小・中生310円

北茨城市大津町椿2083 ☎0293(46)5311 ㊟0293(46)5711

利用案内
(県立図書館を除く)

- 開館時間/9時30分～17時(入館は16時30分まで)
- 月曜休館(祝日の場合はその翌日) ※[開館] 県陶芸美術館:11月5日(月)、県立歴史館:11月12日(月) [休館] 県近代美術館:11月19日(月)～30日(金)
- 11月13日(火)の県民の日の入館料優遇施設については、3ページをご覧ください。
- 障害者手帳、指定難病特定医療費受給者証などをお持ちの方、未就学児は入館無料。満70歳以上の方は入館料減免(健康保険証、運転免許証などを持参してください。)
- 毎週土曜日は、高校生以下無料(春・夏・冬休み期間中は除く。)

県陶芸美術館 12月9日(日)まで

企画展

「欲しいが見つかる・うつわ展 一笠間と益子—」

作家の個性や現代の感覚が取り入れられた新しいスタイルの器(うつわ)を紹介します。

〈入館料〉一般720円、満70歳以上360円、高・大生510円、小・中生260円
笠間市笠間2345(笠間芸術の森公園内)

☎0296(70)0011 ㊟0296(70)0012

ミュージアムパーク県自然博物館 1月27日(日)まで

第73回企画展

「くだもの展 —ギュッと濃縮! 果物の魅力—」

花のつくりや果実のつき方などさまざまな角度から果物の特性にスポットを当て、隠れた魅力として紹介します。

〈入館料〉一般740円、満70歳以上370円、高・大生450円、小・中生140円
坂東市大崎700 ☎0297(38)2000 ㊟0297(38)1999

県つくば美術館

第7回土曜講座「横山大観の画業」

11月10日(土) 13時30分～

本県出身の日本画家・横山大観は、今年生誕150年を迎えます。初期から晩年に至る作品を通じて、その画業をたどります。

講師:稲葉^{むつこ}睦子(県近代美術館首席学芸員)

〈参加費〉無料

つくば市吾妻2の8 ☎029(856)3711 ㊟029(856)3358

県立図書館

いばらき読書フェスティバル2018

11月4日(日) 10時～15時

特別講演会(13時30分～) 〈参加費〉無料

講師:鈴木^{えいいち}暎一氏(茨城大学名誉教授)

演題:「江戸時代の教育と現代」

館内では、本の修理体験教室やクラフト教室、屋外では野外コンサートや飲食コーナーなどイベント盛りだくさん

ライブラリーシアター

11月11日(日) 13時15分～15時

上映内容:「アルプスの少女ハイジ アルムの山」

水戸市三の丸1-5-38 ☎029(221)5569 ㊟029(228)3583

■開館時間/平日:9時～20時、土日祝:9時～17時

■11月の休館日/5、12、19、26、30日

広告 **入れ歯やブリッジ、歯でお困りの方必読!**



インプラントのことよくわかった!



※読んだ方の約**92%**が「とても参考になった」「参考になった」と回答(2015年度弊社実施アンケート)

インプラントが詳しくわかる
ガイドブックを無料進呈



- ◎信頼できる医院の選び方
 - ◎インプラントの長所と短所
 - ◎インプラント体験者の声
- …など、内容豊富!

無料資料お申込はこちらにお電話を



0120-418-460

【受付時間】AM9:00～PM8:00(月～金)/AM9:00～PM6:00(土日)

日本インプラント株式会社

〒600-8429 京都市下京区烏丸通五条上ル御供石町369
京都烏丸万寿寺ビル8F

日本最古の菊の祭典 第111回 笠間の菊まつり

11月25日(日)まで 会場/笠間稲荷神社 ほか

笠間稲荷神社をメイン会場に、あでやかな菊の花約1万鉢が境内をはじめ市内全体に咲き誇ります。

菊人形展では、大河ドラマ「西郷どん」をテーマとした、菊人形師たちの技術が光る作品をどうぞご堪能ください。

菊人形展入場料/
大人(高校生以上)800円、小人(中学生)400円

☎ 笠間の菊まつり連絡協議会 ☎0296(77)1101

☞ 笠間 菊まつり 検索



写真は昨年の様子

第2回いけばな展覧会

假屋崎省吾の世界展

11月1日(木)まで(10/29~11/1サイン会開催)

会場/笠間稲荷神社嘉辰殿

入場料/大人(高校生以上)1000円、
小人(中学生)500円 ※菊人形展入場料込み

☎ 笠間稲荷神社 ☎0296(73)0001



いばらき

イベントカレンダー

2018年11月~12月

★ イベント ☆ 花まつり



11月

11/1(木)~25(日)

境内を華やかに彩る約600鉢の菊

★ 第33回下妻市菊まつり

(下妻市:大宝八幡宮)

下妻市商工観光課 ☎0296(44)0732

11/1(木)~30(金)

紅葉と竜神大吊橋のフォトジェニックな組み合わせ

★ 第30回竜神峡紅葉まつり

(常陸太田市:竜神大吊橋周辺)

(一社)常陸太田市観光物産協会

☎0294(72)8194

美しく色づいた紅葉と渓谷

★ 花貫溪谷紅葉まつり

(高萩市:汐見滝吊り橋周辺)

ライトアップ:10日(土)~25日(日)の日没~19時

高萩市観光協会 ☎0293(23)2121

11/3(土・祝)・4(日)

グルメ特産品の展示販売やステージなど、イベント盛りだくさん

★ ひたちなか市産業交流フェア

(ひたちなか市:総合運動公園)

ひたちなか市商工振興課 ☎029(273)0111

11/10(土)・11(日)

ツェッペリンカレーや全国のご当地カレーが大集合

★ 第15回土浦カレーフェスティバル

(土浦市:J.COMフィールド土浦)

(川口運動公園陸上競技場))

土浦市商工観光課 ☎029(826)1111

11月

11/10(土)・11(日)

きものを着て結城の街並みを散策

★ 第10回きものday結城

(結城市:北部市街地)

結城市商工観光課 ☎0296(34)0421

11/11(日)

ダイダラボウのふるさと

大車貝塚ふれあい公園の最大イベント

★ 明治維新150年記念

第28回風土記の丘ふるさとまつり

(水戸市:大車貝塚ふれあい公園)

水戸市埋蔵文化財センター ☎029(269)5090

総勢約100人の武者行列は迫力満点

★ 第45回岩井将門まつり

(坂東市:國玉神社および岩井商店街歩行者天国内)

坂東市観光協会 ☎0297(20)8666

11/18(日)

直径3.5メートルの関東一の大鍋で作る芋煮

★ 第21回やまがた宿芋煮会

(常陸大宮市:山方清流公園)

常陸大宮市商工観光課 ☎0295(52)1111

11/23(金・祝)

商店街を挙げての祭り。今年はコロッケ横丁も開催

★ 龍ヶ崎商業まつり「いがっぺ市」

茨城県ご当地コロッケ横丁

(龍ヶ崎市:本町商店街通り・にぎわい広場)

龍ヶ崎商工会 ☎0297(62)1444

東海村の特産物である

「さつまいも」がテーマの祭り

★ 第24回「東海1~MOのまつり」

(東海村:東海文化センター・JA常陸東海支店周辺)

東海1~MOのまつり運営協議会

☎029(287)0855

11月

11/24(土)・25(日)

24日は赤飯祭り、

25日は「そば打ち選手権」を開催

★ そばフェス「新そば祭り」

(境町:道の駅さかい)

道の駅さかい ☎0280(87)5011

12月

12/1(土)

約20メートルの竹竿をぶつけ合い、

竿の先のちようちんの火を消しあう祭り

★ 第158回古河提灯竿もみまつり

(古河市:古河駅西口おまつり特設会場)

古河市観光協会 ☎0280(23)1266

12/2(日)

華麗な戦国絵巻を思わせる、

総勢約200人の武者行列は必見

★ 小栗判官まつり

(筑西市:新治小学校およびJR新治駅前通り)

小栗判官まつり実行委員会

☎0296(20)1160

12/16(日)

模擬競りやバーベキューなど年末恒例のイベント

★ 第12回鹿島灘はまぐり祭り

(鹿嶋市:鹿島灘漁業協同組合魚市場)

鹿嶋市農林水産課

☎0299(82)2911

2/24(日)までの土・日・祝日

筑波山ロープウェイで

「日本夜景遺産」認定のきらめく夜景を堪能

★ スターダストクルージング

~夜の空中散歩~

(つくば市:筑波山ロープウェイ)

筑波観光鉄道(株)

☎029(866)0611

広告

リフォームを検討されている方は必見です!!

どこに頼めば良いのかわからない。既にもらっている見積書が妥当なのかわからない。

そんな時は「リショップナビ」を是非ご利用ください!

安くて信頼できるリフォーム会社を複数社ご紹介致します!



まずはお電話で無料相談
専任のアドバイザーがお答えします!

☎0037-6001-63920

【受付時間】朝10時~夜21時
(土日祝は19時)

運営会社:株式会社アイランドシー・グループ
東京都港区新橋1-18-16 日本生命新橋ビル5F

リショップナビ

リショップナビの特徴

① 効率的に優良リフォーム会社を探せる。

② 比較することで工事費用がオトクに!

③ もしもの時の、独自のリフォーム保証を完備。

累計ご利用者数
400万人
突破!!

おかげさまで

広告

Mazda CX-8

Photo:XD L Package

北関東マツダ
詳しくは当社ホームページをご覧ください。

いい ふうふのひ
11月22日(木)から配布スタート/

いばらき結婚応援パスポート **iPASS**

県では、結婚予定のカップルや新婚カップルを社会全体で応援するため「いばらき新婚夫婦等優待制度」を開始します。いばらき結婚応援パスポート「iPASS」を協賛店（結婚式場やホテル、飲食店、スーパーなど）で提示すると、料金割引やさまざまな特典サービスが受けられます。



結婚前はピンクのカード!
結婚後はブルーのカード!



このステッカーが
目印です!



スマホアプリも!

申込対象者

- ① おおむね1年以内に結婚を予定しているカップル
- ② 新婚カップル

※②は平成30年4月1日以降に結婚したカップル。県内外は問いません。18歳以上の方であれば、年齢制限はありません。

有効期限

- ① 結婚予定カップル: 発行日から1年間
- ② 新婚カップル: 結婚した日から1年間

※②で平成30年4月1日～11月22日に結婚したカップルは、平成30年11月22日から1年間。

①と②を合わせて最長2年間有効。

入手方法

① 婚姻届提出時に市町村の窓口で交付

窓口時間外や休日窓口、県外などで婚姻届を提出する場合や、結婚予定カップルの場合は、②または③の方法で入手してください。

② 申請書に記入して郵送で申し込み

- ① 下記URLから申請書をダウンロードしてください。
<https://www.kids.pref.ibaraki.jp/kids/ipass/>
- ② 必要事項を記入の上、返送用切手82円分を同封し、下記宛先へ郵送してください。
〒310-8555 茨城県水戸市笠原町978-6 県少子化対策課
- ③ 記載内容に不備などがなければ「iPASS」が自宅へ届きます。



③ アプリからダウンロード

- ① アプリストアから、いばらき結婚応援パスポート「iPASS」をダウンロードし、必要事項を登録してください。
 - ② 登録完了後、アプリ画面にカード画像が表示されます。
- ※ ①②はカップル1組につき1枚。③はカップルそれぞれダウンロード可(11月22日(木)からダウンロードできます。画面を保存したり、印刷したりして使用することはできません。)

協賛店と特典サービス

料金割引やポイント付与、無料サービスなどは協賛店ごとに設定されます。最新情報については、ホームページをご確認ください。

また、協賛いただける店舗を随時募集しています。詳しくは、お問い合わせください。



結婚応援イベント「いば♡キョウフェスタ2018」

日時/11月18日(日)12時～16時※参加費無料、事前申し込み不要

場所/イオンモール水戸内原 2階イオンホール

内容/●手相芸人 島田秀平氏による結婚・家族運に活かせるセミナー

- いばらき出会いサポートセンター成婚2,000組達成記念イベント
- 学生による模擬結婚式・ドレスショー など

その他、ヘアメイク体験やエステ体験、ワークショップなどのブースも出展します。



◎ 県少子化対策課 ☎029(301)3261



さあ、世界をもてなそう!



茨城県都市ボランティア募集中

東京2020大会において、国内外から本県を訪れるお客様への「おもてなし」活動をしていただく「茨城県都市ボランティア」※を募集しています。一緒に大会を盛り上げていきましょう! ※会場内誘導・案内や競技運営サポートなどを行う「大会ボランティア」とは異なります。



募集期間	12月10日(月)まで (募集人数:700人程度)	
活動内容	活動場所 <ul style="list-style-type: none"> ●茨城カシマスタジアム周辺 ●鹿島サッカースタジアム駅周辺 ●鹿島神宮駅周辺 ●鹿島神宮周辺 など 	活動内容(例) <ul style="list-style-type: none"> ●会場周辺や鹿島神宮駅などの交通案内 ●鹿嶋市内および県内の観光案内 ●大会日程の案内 ●上記の各活動における、英語等の外国語による多言語対応 など
活動期間	茨城カシマスタジアムにおけるサッカー競技実施日の前後数日を含む期間(競技日程は下記のとおり)	
活動時間	延べ3日以上を活動日とし、1日あたり5時間程度 ※適宜、休憩時間を設定します。	
応募条件	次の3つの要件を全て満たす方 ①2005(平成17)年4月1日以前に生まれた方 ②日本国籍を有する方、または日本に居住する資格を有する方 ③日本語による簡単な会話(意思疎通)のできる方	
応募方法	電子申請 (https://www.suishin.ibaraki2020.jp/volunteer)、郵送またはFAX	
支給品・注意事項	①ユニフォーム ②活動中の飲食 ③活動期間中の活動日における滞在先から活動場所までの交通費相当として、一定程度 ※活動期間中における滞在先までの交通費および宿泊は、自己負担・自己手配となります。 ※ボランティア活動向けの保険に加入いただきます(費用負担なし) ※平成31年1月、2月に面談・説明会、ボランティア登録後に研修を予定しています(交通費および宿泊は自己負担・自己手配)。	

茨城カシマスタジアムにおけるサッカー競技日程(予定)

2020年 7月23日(木・祝)	7月26日(日)	7月28日(火)	7月31日(金)	8月1日(土)	8月3日(月)	8月4日(火)	8月6日(木)
男子 16:30~21:30	男子 16:30~21:30	女子 16:30~21:30	女子準々決勝 18:00~21:00	男子準々決勝 18:00~21:00	女子準決勝 18:00~21:00	男子準決勝 18:00~21:00	女子3位決定戦 18:00~21:00

県・国オリンピック・パラリンピック課 〒310-8555 水戸市笠原町978-6 ☎029(301)2117 📠029(301)2791 [東京2020茨城県関連情報](#) [検索](#)

広報・広聴案内

テレビ

【カミナリのたくみにまなぶ ~そういえば茨城ぼっかだな~】
高田純次の『じゅん散歩』内で放送

テレビ朝日 毎週金曜日
(10時20分ごろ 2分間)

いばらき大使「カミナリ」の2人が、茨城の匠を目指し、県内を巡りながら魅力を学んで、発信します。

※ダイジェスト版CM 毎週火~木曜日(5時50分~6時の間)



ラジオ

茨城放送(IBS)
AM1197kHz(水戸)・1458kHz(土浦・県西)
FM94.6MHz(水戸)・88.1MHz(守谷・日立)

【ラジオ県だより~県民情報コーナー~】

県の施策や催し物のお知らせ(5分間)

月~金曜日:7時30分、11時55分、17時55分

【県政スポット】

県からのお知らせ(各時報前の20秒)

月~土曜日:8時、10時、18時 日曜日:9時、16時



フェイスブック・ツイッター

県に関するさまざまな情報を発信しています。

- フェイスブック「茨城の魅力伝えたい」
- 県公式ツイッター@Ibaraki_Kouhou



フェイスブック



ツイッター

行政情報センター(県庁舎3階)

県の刊行物などを閲覧することができます。【開庁日の8時30分~17時】

声の広報「ひばり」・「ひばり」点字版

視覚障害者の方を対象に、「ひばり」の内容をテープ・CDに収録した声の広報「ひばり」の貸し出しのほか、点字版「ひばり」の作成を行っています。

☎県視覚障害者協会 ☎029(221)0098

県政についての意見・要望などは

- 県民相談センター(県庁舎3階) ☎029(301)2147
✉ email@pref.ibaraki.lg.jpまたは各地の県民相談センターへ
- 県北県民相談センター(常陸太田合同庁舎内) ☎0294(80)3322
- 鹿行県民相談センター(鉾田合同庁舎内) ☎0291(33)4110
- 県南県民相談センター(土浦合同庁舎内) ☎029(822)7010
- 県西県民相談センター(筑西合同庁舎内) ☎0296(24)9061
- ご意見提出用の専用はがきを県出先機関や各市町村、主要な県内金融機関、郵便局、道の駅、公立図書館、総合病院などに置いています。
※法律相談(要電話予約)は、県庁舎3階の県民相談センターで受け付けています。

秋篠宮同妃両殿下ご来県

秋篠宮同妃両殿下には、「第17回世界湖沼会議(いばらき霞ヶ浦2018)」開会式・いばらき霞ヶ浦賞授与式(会場:つくば国際会議場)にご臨席のため、10月15日に本県をご訪問されました。



開会式にご臨席



開会式で
おことばを述べられる



いばらき霞ヶ浦賞受賞者へ
お声をかけられる

知事コラム Where there's a will, there's a way. ～ 意志あるところに道は開ける ～

皆さん、本県特産の常陸牛が、どれくらい海外に輸出されているかをご存じですか?答えは、平成29年度の実績で、14.3トン。ここ数年で、東南アジアを中心に輸出量が増えつつあります。

この「常陸牛」のさらなる輸出拡大に向け、アメリカをターゲットとした販路開拓に取り組むこととし、10月1日(月)、サンフランシスコ市内のレストランで商談・交流会を行ってまいりました。

常陸牛振興協会会長をはじめとした関係者の皆さんの同席のもと、全米各地から集まった高級レストランの有名シェフや食肉流通業者、著名なフードライターなどに対し、私が常陸牛の特徴やおいさをプレゼンテーションしましたほか、カット技術のセミナーや料理方法の紹介、メニューの

提供を行い、その魅力を余すところなくお伝えしました。

参加者からは「常陸牛はただ柔らかいだけでなく、フレーバーがあって、その余韻が口の中に残るのに驚いた」「自分の店でもぜひ使ってみよう」といった感想が続々と寄せられ、今後の輸出拡大に向けて弾みがついたと考えています。

海外で評判になることで国内の知名度も上がり、国内市場における評価と価格も上昇する。そのような好循環で、本県が目指す「儲かる農業の実現」につなげられるよう、今後も海外への農産物の販路開拓を続けてまいります。

茨城県知事 大井川 和彦



常陸牛の魅力を熱く語ってまいりました。



カット技術のセミナーも大盛況!

ひばりクロスワードパズル

正解者の中から抽選で10人の方に、すてきなプレゼントが当たります。

今月号はこれ!

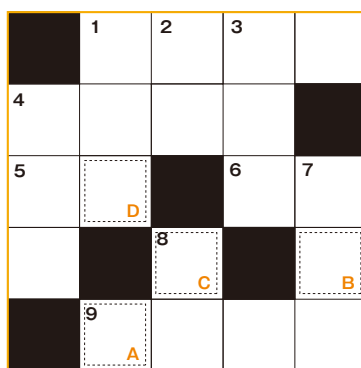
県新銘柄豚「常陸の輝き」

ローズ、バラしゃぶしゃぶ用詰め合わせ(600g)

「常陸の輝き」は、県が長年かけて開発した種豚を活用し、専用飼料でじっくり育て上げた、本県の新たな銘柄豚肉です。赤身の中に良質な脂肪が入ることで、しっとりとして柔らかく、香りが良いのが特徴です。口いっぱいうま味が広がる「常陸の輝き」を、ぜひご賞味ください。「常陸の輝き」は、年内に一般販売が開始されます。

〈応募方法〉

県ホームページ「ひばり11月号クロスワードパズル応募ページ」からご応募いただくか、はがきに①答え②郵便番号③住所④氏名⑤年齢⑥電話番号⑦ひばり11月号の感想をお書きの上、〒310-8555(住所不要)茨城県プロモーション戦略チームクロスワードパズル係へ(応募は1人1回まで)。11月26日(月)締め切り(消印有効)



答え	A	B	C	D
----	---	---	---	---

10月号の答え: あきなす
たくさんのご応募ありがとうございました。

【タテのカギ】

- 話の糸口。話の内容。話題。〇〇〇を転じる
- 漢字から発生した、わが国固有の音節文字。〇〇をふる
- 暑い⇔〇〇〇
- ブラウスやシャツの上に着る袖無しの胴衣
- 10月25日にリニューアルした東京・銀座の県アンテナショップ「いばらき〇〇〇」(ヒント:5ページ)
- 本県が養殖量日本一の淡水魚の名称。〇〇のぼり

【ヨコのカギ】

- 県内では霞ヶ浦や北浦で獲れ、江戸時代に麻生藩(現在の行方市)が将軍家に献上品として納めた魚。地元では煮干しやつくだ煮、天ぷらと、サイズに合わせて調理されるのが一般的
- 今年12月に運行される茨城空港からのチャーター便の行き先(国名)。ホーチミンは、この国の最大の都市(ヒント:6ページ)
- 少数のえりすぐった者によって事に当たること。「しよう〇〇せいせい」
- 高級食材として扱われる大型の海老。「〇〇海老」
- 結婚予定のカップルや新婚カップルを応援するパスポート「〇〇〇〇」は、11月22日(木)から配布開始(ヒント:10ページ)

次回「ひばり」12月号の新聞折り込みは12月1日(土)です。