

お知らせ



募集

参加してみませんか

- 問……問い合わせ先
- 申……申し込み先
- HP……ホームページ
- E……Eメール

県政ふれあいバスの参加者を募集します！



バスを利用して県の施設などを見学してみませんか。

- 参加費▶無料(昼食は各自持参)
- 参加資格▶県内居住の小・中学生と保護者(県職員は除く)
- 募集人数▶各コース30人
- 応募方法▶往復はがきに参加希望コース・乗降場所・参加希望者全員の住所・氏名・年齢・性別・電話番号・職業または学年をご記入の上、県広報広聴課へお送りください。応募は、往復はがき1枚につき4人までです。
- ◎県広報広聴課のホームページもぜひご覧ください。
- 締め切り▶6月26日(金)(当日消印有効)

- ①Aコース 7/27(月)
霞ヶ浦湖上体験学習、県畜産センター
乗降場所:鹿島セントラルホテル
隣ベイシア駐車場、鉾田合同庁舎
- ②Bコース 8/3(月)
ひたちなかインフォメーションセン
ター、常陸那珂港、アクアワールド
・大洗
乗降場所:稲敷市役所、土浦合同庁舎
- ③Cコース 8/5(水)
原子力科学館、アクアワールド・大洗
乗降場所:守谷市役所、石岡市役所
- ④Dコース 8/6(木)
霞ヶ浦湖上体験学習、サイエンス・スクエ
アつくば、地図と測量の科学館
乗降場所:古河市役所、下妻市役所
- ⑤Eコース 8/7(金)
霞ヶ浦湖上体験学習、筑波宇宙センター、
サイエンス・スクエアつくば
乗降場所:常陸太田合同庁舎、那珂市役所
- ⑥Fコース 8/7(金)
かみね公園、吉田正音楽記念館、野口雨情記
念館、北茨城市漁業歴史資料館ようそー
乗降場所:県庁、笠間市菅荒町駐車場

問・申 県広報広聴課
〒310-8555 水戸市笠原町978-6 ☎029(301)2123 ㊟2168

男女共同参画チャレンジ支援セミナー

「第一印象でチャンスを得よう!」開催

県では、再就職やスキルアップなどにチャレンジしたい方を対象に、人の心をつかむコミュニケーション方法やマナー・立ち居振る舞いなどについて学ぶセミナーを開催します。(参加無料)

日時▶6/23(火)13時30分~15時30分
場所▶女性プラザ男女共同参画支援室
問・申 女性プラザ男女共同参画支援室
☎029(233)3982

第38回茨城県障害者技能競技大会

参加者募集
障害のある方が職業に関する技能を競う、障害者技能競技大会を開催します。競技職種は洋裁、木工など12職種です。ぜひご参加ください。

募集締め切り▶6/4(木)
大会日時▶7/4(土)
競技会場▶県職業人材育成センター
問・申 県職業能力開発課
☎029(301)3656 ㊟3669

大好きいばらき就職面接会開催!

大学院・大学・短大・専修学校を平成22年3月卒業予定の学生と既に卒業し就職していない方を対象にした就職面接会を、水戸(6/24(水))とつくば(6/26(金))で開催します。参加事業所など、詳しくは左記まで。

問 県労働政策課
☎029(301)3645 ㊟3649
http://www.pref.ibaraki.jp/bukyoku/syokou/rosei/h21daisuki/index.html

「いばらき宮農塾」宮農支援研修

Aコース受講者募集
野菜を中心とした本格的な農業を始める方、始めて間もない方を対象に、農業技術の基礎を学ぶための研修を開講します。

期間▶7/1(水)~10/10(土)の間で28日間
締め切り▶6/9(火)
問・申 県立農業大学校研修科
☎029(292)0010 ㊟0903
http://www.ibanodai.ac.jp/

総合・救急医研修プログラム

「後期研修医募集」

県立3病院(総合病院・がんセンター、精神科病院、小児病院)の連携により、総合診療と救急医療の両方を学べるユニークなプログラムです。救急医療にかかわりながら、研修指導医による専門分野の指導が受けられます。詳しくは左記まで。

問 県病院局経営管理課
☎029(301)6516 ㊟6519
http://www.pref.ibaraki.jp/voim/byokai/

男女共同参画推進月間の標語募集

11月の男女共同参画推進月間に向けて、男女共同参画社会をイメージした標語を募集します。

応募方法▶作品・住所・氏名・年齢・性別・職業・電話番号を記入の上、ハガキ・EメールまたはFAXで左記まで
締め切り▶7/15(水)
問・申 県女性青少年課
〒310-8555 水戸市笠原町978-6
☎029(301)2178 ㊟2189
josei@pref.ibaraki.lg.jp

STOP! 地球温暖化県民大会

地球温暖化防止に向けた県民大会を開催します。大会では「不都合な真実」の翻訳者である枝廣淳子氏による講演や取り組み事例発表などを予定しています。ぜひご参加ください。

日時▶6/26(金)13時30分~16時
場所▶県民文化センター小ホール
問・申 県環境政策課
☎029(301)2940 ㊟2949

案内 あんなことこんなこと

妊婦健康診査を受けましょう

安心・安全な出産を迎えるためには、妊娠中に14回程度の妊婦健診を受けることが必要です。



市町村では、本年4月から、妊婦健診の公費助成回数を14回に拡充し、健診費用の負担軽減を実施しています。

公費助成を受けるには、お住まいの市町村で、受診票の交付を受ける必要があります。詳しくは、お住まいの市町村窓口または左記まで。
問 県子ども家庭課
☎029(301)3247 ㊟3269

一般特定疾患医療受給者証の継続申請

一般特定疾患医療受給者証をお持ちの方は、お早めに継続申請手続きをお願いします。

期間▶平成21年6月~8月
場所▶各保健所の特定疾患担当窓口
※添付書類として、被保険者の所得を証明する書類などが必要になる場合があります。詳しくは各保健所または左記まで。
問 県保健予防課
☎029(301)3220 ㊟3239

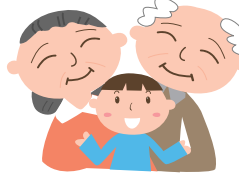
医薬品の新しい販売制度がスタート

身近な薬局やドラッグストアで直接購入できる一般用医薬品。この一般用医薬品を、より安全かつ安心にご使用いただくため、6月から販売制度が改正されます。販売する際に、副作用のリスクの程度に応じ、専門家である薬剤師または登録販売者がアドバイザーすることになります。詳しくは左記まで。

問 県業務課
☎029(301)3393 ㊟3399

ユニバーサルデザインにご理解を!

高齢者や障害者、子どもたちなど、誰にも優しいユニバーサルデザインによる施設環境を、多くの方々に快適に利用していただくには、マナーの向上が不可欠です。特に、身障者用駐車場の不正利用や、点字ブロック上の駐輪はやめましょう。皆さまのご理解・ご協力をお願いします。



問 県厚生総務課
☎029(301)3129 ㊟3139

県有地売却のお知らせ

県では、個人や法人の方々が住宅や事業所用地などとして使える物件を一般競争入札により売却します。

これらの物件は、権利関係が整理されており、どなたでも安心してご購入いただけます。詳しくは左記まで。

☎ 県管財課公有財産利用推進室

☎ 029(301)2380 FAX 2398

🌐 <http://www.pref.ibaraki.jp/bukyoku/soumu/kanzai/zaisan.htm>

10月から住民税の年金からの引き落とし(特別徴収制度)が始まります

現在、年金受給者で住民税を納税する義務のある方には、年4回金融機関などに出向き、住民税を納めていただいています。

今年10月から、65歳以上の年金受給者の方については、住民税の年金からの引き落としが始まり、納税の手間が省かれるようになります。この制度の導入により、新たな税負担が生じるものではありません。

なお、税額などの詳しい内容については、お住まいの市町村から6月中旬に送付される「納税通知書」をご確認ください。

☎ 県市町村課

☎ 029(301)2481 FAX 2489

第35回茨城県新人演奏会のお知らせ

4月12日に行われたオーディションで選ばれた15人による演奏会を開催します。出演者の中から「茨城県新人賞」奨励賞「聴衆賞」を授与します。



日時▼6/14(日)13時開演

会場▼県民文化センター大ホール

入場料▼一般1000円 学生500円(全席自由)

部門▼ピアノ、声楽、管楽器、弦楽器ほか

🌐 <http://www.icf4717.or.jp>

☎ 029(305)0161 FAX 0163

🌐 <http://www.icf4717.or.jp>

☎ 029(301)2824 FAX 2848

6月6日は「我が家の鍵を見直すロックの日」

家を空ける時、車を離れる時、必ず鍵をかけていますか?県内では、空き巣や自動車盗が多発しています。

「防犯は、鍵かけ、声かけ、心がけ」鍵を見直して、犯罪被害を予防しましょう。安心して暮らせる安全なまちづくりを目指して、日ごろから「鍵かけ」を徹底しましょう。

☎ 県生活文化課安全なまちづくり推進室

☎ 029(301)2842 FAX 2848

防災情報メールを配信します

防災に関する情報を電子メールで携帯電話などに配信するサービスを開始しました。登録料・情報料は無料(通信費は利用者負担)です。災害に備えるためにぜひご利用ください。

☎ 県消防防災課

☎ 029(301)2885 FAX 2898

🌐 <http://www.pref.ibaraki.jp/bousai/mail/bousai.html>

浄化槽の補助制度をご利用ください

県では、森林湖沼環境税を活用し、合併処理浄化槽の設置(通常型・高度処理型)や、合併処理浄化槽の設置を伴う単独処理浄化槽の撤去に対する補助を行っています。

ぜひ補助制度を利用し、水質浄化にご協力ください。詳しくは、市町村の浄化槽担当課または左記まで。

☎ 県廃棄物対策課

☎ 029(301)3020 FAX 3039

貸金業者利用上の注意

ダイレクトメール、折り込みチラシなどの低金利・好条件の広告・宣伝には惑わされないようにしましょう。

無登録の貸金業は法律で禁止されています。登録を受けた貸金業者は、営業所内に貸付条件などの掲示が義務付けられていますので、必ず確認しましょう。

☎ 県産業政策課

☎ 029(301)3530 FAX 3539

中小企業の経営革新を支援します

中小企業新事業活動促進法に基づくビジネスプラン(経営革新計画)を作成し、新商品開発や販路拡大など新たな取り組みを行う中小企業を支援します。県から経営革新計画の承認を受けた企業は、計画の実現に向けたさまざまな支援策を受けることができます。詳しくは左記まで。

☎ 県中小企業課

☎ 029(301)3554 FAX 3569

郷土工芸品展にぜひお出かけください

職人の心と技が創り出す名品の数々を集めた「茨城県郷土工芸品展」を開催します。今年には匠の作品を間近にご覧いただける製作美演や展示販売のほか、土日を中心に楽しめるイベントを予定しています。



日時▼6/10(水)〜14(日)10時〜17時
(最終日は16時まで)

場所▼県庁舎2階県民ホールほか

☎ 県観光物産課

☎ 029(301)3622 FAX 3629

子育て世帯の住宅取得を支援します

県では、茨城県住宅供給公社の団地内の土地を購入し、住宅を新築または購入する方に、5年間で最大約90万円の支援を行っています。対象者は、中学3年生以下のお子さまがいる方で、取扱金融機関の住宅ローンを利用し、公社の団地内の土地に住宅を新築または購入する方です。詳しくは左記まで。



☎ 県住宅課

☎ 029(301)4754 FAX 4779

水戸ニュータウン宅地分譲のご案内

豊かな自然とタウンセキュリティシステムが融合した街。水戸北スマートICで常磐道にも簡単アクセス。新しいライフスタイルをご提供します。住宅の新築購入をお考えの方は、ぜひ一度、ご来場ください。継続宅地分譲中。(先着順受け付け)

☎ 茨城県住宅供給公社分譲事業部

☎ 029(224)3819 FAX 8091

🌐 <http://www.ijk.or.jp/>

子どもたちを地域で守ろう

午後4時ごろをピークとする下校時間帯や一人での時に、数多くの子どもたちが不審者に遭遇しています。子どもを一人にしないよう心掛けましょう。また、この時間帯に合わせて散歩や買い物などに出かけ、みんなで子どもたちを見守りましょう。

☎ 県教育庁保健体育課

☎ 029(301)5349

🌐 <http://fushinsha.ijk.ed.jp/>