



- 問** ……問い合わせ先
- 申** ……申し込み先
- HP** ……ホームページ

## 茨城からソウルへ、そして神戸へ

ぜひ茨城空港を利用して、ますます近くなるソウルと神戸へ空の旅をお楽しみください。

問 県空港対策課 ☎029(301)2761 ㊟2749 ㊟「茨城空港」で検索

### 茨城 ↔ ソウル (仁川)

飛行時間/約2時間20分  
毎日運行



#### ■運航ダイヤ

航空会社	便名	機種	茨城 → ソウル
アジアナ航空 (OZ)	OZ167	A320	13:00 → 15:20
航空会社	便名	機種	ソウル → 茨城
アジアナ航空 (OZ)	OZ168	A320	10:00 → 12:00

### 茨城 ↔ 神戸

飛行時間/約1時間20分  
毎日運行



#### ■運航ダイヤ

航空会社	便名	機種	茨城 → 神戸
スカイマーク (BC)	SKY183	B737	10:35 → 11:55
航空会社	便名	機種	神戸 → 茨城
スカイマーク (BC)	SKY182	B737	8:20 → 9:35

## 催し物

お出かけください

### 県庁で郷土工芸品展開催!

職人の心と技が創り出す名品の数々を集めた「茨城県郷土工芸品展」を開催します。展示販売のほか、匠の作品を間近にご覧いただける製作実演や体験教室も予定しています。

日時▼6/8(火)～13(日)  
10時～17時  
(最終日は16時まで)



会場▼県庁舎2階県民ホール  
問 県観光物産課  
☎029(301)3622 ㊟3629

### 大好きいばらき就職面接会開催!

大学院・大学・短大・専修学校の新卒・既卒者を対象にした就職面接会を開催します。

①6/18(金)ホテルグランド東雲  
②6/28(月)ホテルレイクビュー水戸  
県内企業約140社の企業説明や面接を受けることができます。

参加事業所など、詳しくは左記まで。  
問 県労働政策課  
☎029(301)3645 ㊟3649  
㊟平成22年度大好きいばらき就職面接会で検索

### STOP! 地球温暖化県民大会

地球温暖化防止に向けた県民大会を開催します。ぜひご来場ください。企業や学校、団体、地球温暖化防止活動推進員などによる活動事例発表などを予定しています。

日時▼6/28(月)10時～16時  
場所▼県民文化センター小ホールほか  
内容▼実践事例発表会、情報交換会など  
問 県環境政策課  
☎029(301)2940 ㊟2949

### 「子守唄指導員」になりませんか

子守唄を活用して親子のきずな作りを進める子守唄指導員の育成講習会を開催します。

①7/7(水)県北生涯学習センター  
②7/8(木)鹿行生涯学習センター  
③7/22(木)県西生涯学習センター

(全日、9時30分～15時15分)  
問 県子ども家庭課少子化対策室  
☎029(301)3261 ㊟3269

## 募集

参加してみませんか

**一般特定疾患医療受給者証更新申請**  
現在お持ちの一般特定疾患医療受給者証の有効期間は9月までです。お早めに更新申請手続きをお願いします。

期間▼平成22年6月～8月  
会場▼各保健所の特定疾患担当窓口  
詳しくは県内各保健所または左記まで。  
問 県保健予防課  
☎029(301)3220 ㊟3239

### つくばエクスプレス(TX)沿線の宅地分譲

TX沿線のみらい平、万博記念公園、研究学園など各駅周辺で宅地分譲(個人向け・企業向け)のお申し込みを受け付けています。今後も、県内のTX各駅周辺で魅力ある宅地の分譲を予定しています。詳しくは左記まで。

問 県つくばまちはづくりセンター  
☎029(839)9760 ㊟9750  
㊟TX沿線のまちはづくりで検索

### 障害者施設が仕事をお受けします

障害者施設が共同で仕事を受注する「茨城県共同受発注センター」が県総合福祉会館一階(水戸市千波町)にオープンしました。各施設では食品製造加工・部品組立・清掃などの仕事を行っていますので、企業や官庁などからの発注をお待ちしています。

問 県心身障害者福祉協会  
☎029(244)7461  
問 県障害福祉課  
☎029(301)3357

### 「学びの広場サポータープラン」サポーター募集

小学校4年生対象の「学びの広場」で、夏休み最大5日間(1日2時間)、算数を教えてみませんか。子どもの学力向上のためにご協力をお願いします。

## テレビ画面がしま模様になるのは自然現象『スプラディックE層(Eスポ)』が原因です

毎年5月から8月にかけて、東京タワーからのアナログテレビ放送を受信している場合、NHK総合テレビの1チャンネルや教育テレビの3チャンネルが、気象条件などによって発生する「スプラディックE層」によって、近隣諸国のテレビやFM電波と混信し、「しま模様」となることがあります。これは、数分～数時間で消える自然現象ですので、ご理解のほどよろしく申し上げます。

なお、地上デジタル放送を受信することで、障害のないきれいな画面でお楽しみいただけます。2011年(平成23年)7月24日までにアナログテレビ放送が終了し、地上デジタル放送へ完全移行します。

### 地デジの準備はお済みですか?

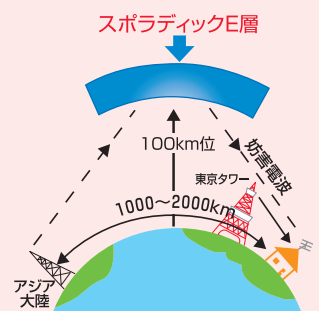
#### 地上デジタル放送を視聴する方法

①、②については、UHFアンテナが必要です。

- ①地上デジタル放送対応のテレビに買い換える
- ②地上デジタルチューナーを買い足す
- ③地上デジタル放送対応済みのケーブルテレビで視聴する

地上デジタル放送で分からないとき、お困りのときは、総務省地デジコールセンターへお問い合わせください。

☎0570-07-0101 平日/9:00～21:00 土日祝/9:00～18:00



問 NHK水戸放送局 ☎029(232)9885 県広報広聴課 ☎029(301)2123

応募締め切り▼6/18(金)  
定員▼1000人程度  
④各市町村教育委員会または各小学校  
⑤県義務教育課  
☎029(301)5226 FAX5239

## 案内 あんなことこんなこと

### 県政出前講座のご案内

職員が集会などに出向き、県の施策を分かりやすく説明します。講座メニューの見直しも行いましたので、ぜひ、この機会にご利用ください。詳しくは左記まで。

☎029(301)2030 FAX2039

⑥「茨城県出前講座」で検索

### メディア教育指導員の派遣について

保護者にケータイやインターネットの危険な側面やトラブル防止法を知っていただくため「メディア教育指導員」を派遣し、学校や地域で講座を開催しています。ぜひご利用ください。

⑦県女性青少年課

☎029(301)2183 FAX2189

⑧「茨城県女性青少年課」で検索

### 不正大麻・けし撲滅運動

(4月20日～7月未まで)



ソムニフェルム



アツミゲシ

近くにこんな植物は見かけませんか。法律による栽培、所持等の禁止を知らずに不正栽培していることがあります。疑わしい植物を見つけた場合は、県業務課、お近くの保健所までご連絡ください。

⑨県業務課

☎029(301)3388 FAX3399

### 貸金業者利用上の注意

改正貸金業法の完全施行に伴い、上限金利の引下げや総量規制の導入など貸金業者から借り入れる際の条件などが変わります。貸金業者から金銭の借り入れをする際には、改正内容をよくご確認の上、ご利用ください。また、登録を受けた貸金業者は、営業所内に貸付条件などの掲示が義務付けられていますので、必ず確認しましょう。

⑩県産業政策課

☎029(301)3530 FAX3539

### マイハウス資金制度のご案内

地域材(県内で製材加工され、流通している木材)を利用した在来木造住宅を建設する方に対し支援を行っています。

対象者▼県内に自ら住むための住宅を、取扱金融機関から住宅ローンを借りて建てる方  
支援額▼最大10年間で約66万円(条件により異なります)

⑪県住宅課

☎029(301)4754 FAX4779

### 新潟県と子育て家庭優待連携開始

6月1日より、新潟県と子育て家庭優待制度の連携を開始します。茨城県庁で新潟県のカードを取得し、新潟県の協賛店で優待を受けられます。

申込方法▼子の健康保険証写または母子手帳の写しを添付して郵送または持参

⑫県子ども家庭課少子化対策室

☎029(301)3261 FAX3269

### 受動喫煙防止プログラム

厚生労働省から

- ①多数の者が利用する公的な空間は原則として全面禁煙であるべき
- ②全面禁煙が極めて困難な場合は当面、適切な受動喫煙対策を進める
- ③子どもの利用が想定される公園や通学路は受動喫煙防止のための配慮が必要であるという方向性が示されました。受動喫煙防止にご協力をお願いします。

⑬県保健予防課

☎029(301)3229 FAX3239

### 中小企業の経営革新を支援します

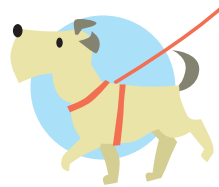
中小企業新事業活動促進法に基づく「経営革新計画」を作成し、新商品開発や販路拡大など新たな取り組みを行う中小企業を支援します。県から「経営革新計画」の承認を受けた企業は、計画の実現に向けた融資や税制措置などの支援策を受けることができます。詳しくは左記まで。

⑭県中小企業課

☎029(301)3554 FAX3569

### やめて！愛犬の放し飼い!!

公園などでの散歩中に愛犬の散歩ひもを外していませんか？普段は従順な犬でも突然の大きな音や知らない人との接触で、急に興奮して逃走し、交通事故や迷い犬、子供をかんでしまうなどのさまざまなたらブルの原因となっています。「つないでいれば」と後悔しないために必ず散歩ひもをつけましょう。



⑮県生活衛生課

☎029(301)3418 FAX0800

### 第36回茨城県新人演奏会のお知らせ

4月11日に行われたオーディションで選ばれた15人による演奏会を開催します。出演者の中から「茨城県新人賞」「奨励賞」「聴衆賞」を授与します。

日時▼6/13(日)  
13時開演

会場▼県立県民文化センター大ホール

入場料▼一般1000円  
学生500円

(全席自由)



部門▼ピアノ、声楽、管楽器、弦楽器

⑯いばらき文化振興財団

☎029(305)0161 FAX0163

⑰<http://www.ic4717.or.jp>

⑱県生活文化課

☎029(301)2824 FAX2848