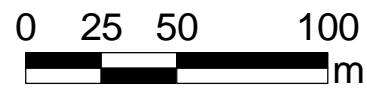
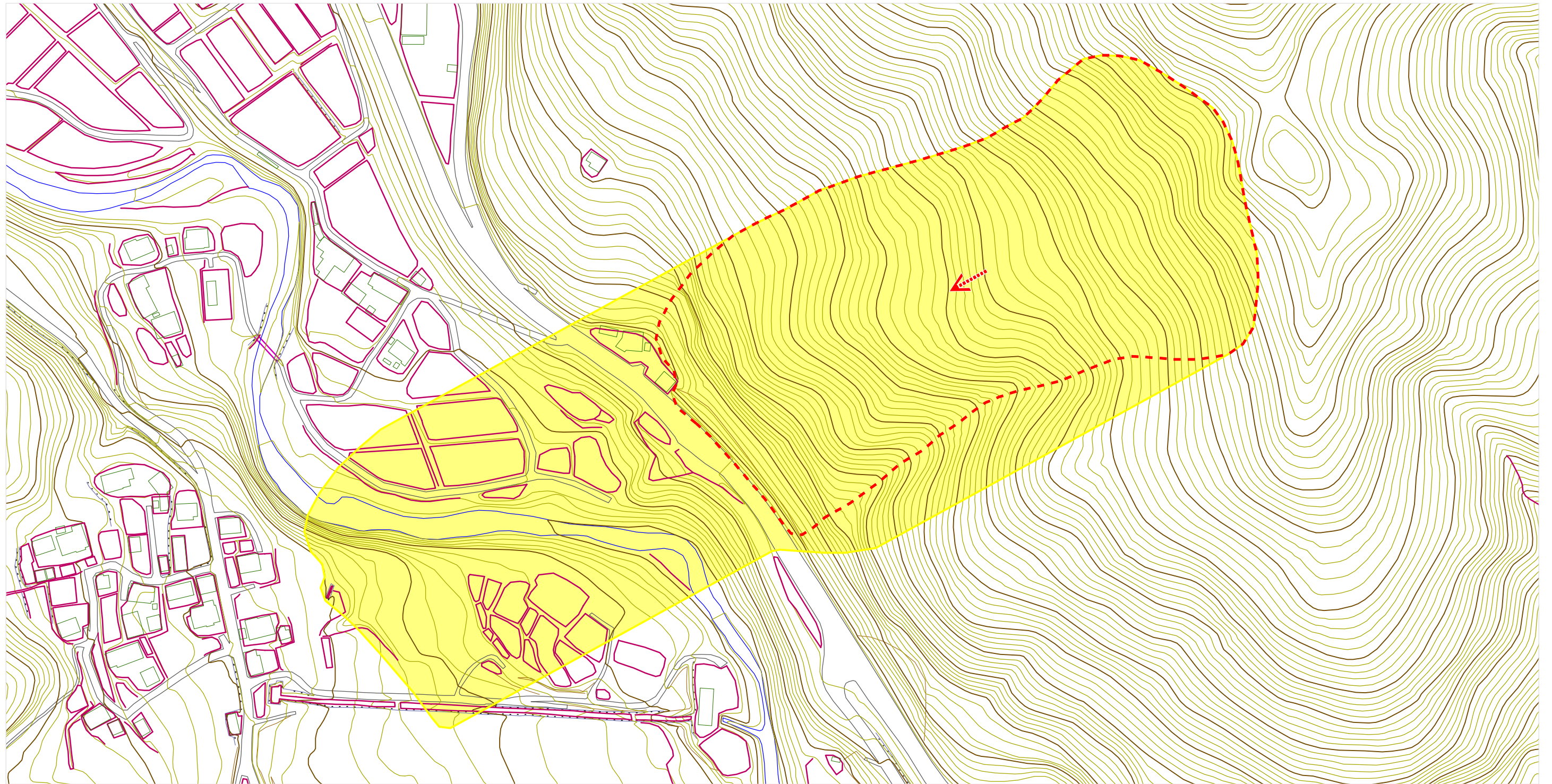


# 土砂災害警戒区域等の指定の公示に係わる図書（その2）



様式-2(地)  
土砂災害警戒区域 区域図

土砂災害防止法施行令第二条  
の基準に該当する区域  
(土砂災害警戒区域)



自然現象  
の種類

地滑り

箇所番号

102

箇所名

岩折

土砂災害防止法施行令第三条  
の基準に該当する区域  
(土砂災害特別警戒区域)



縮尺

1:2,500

告示番号

茨城県告示  
第406号

地すべり区域名

A

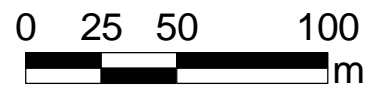
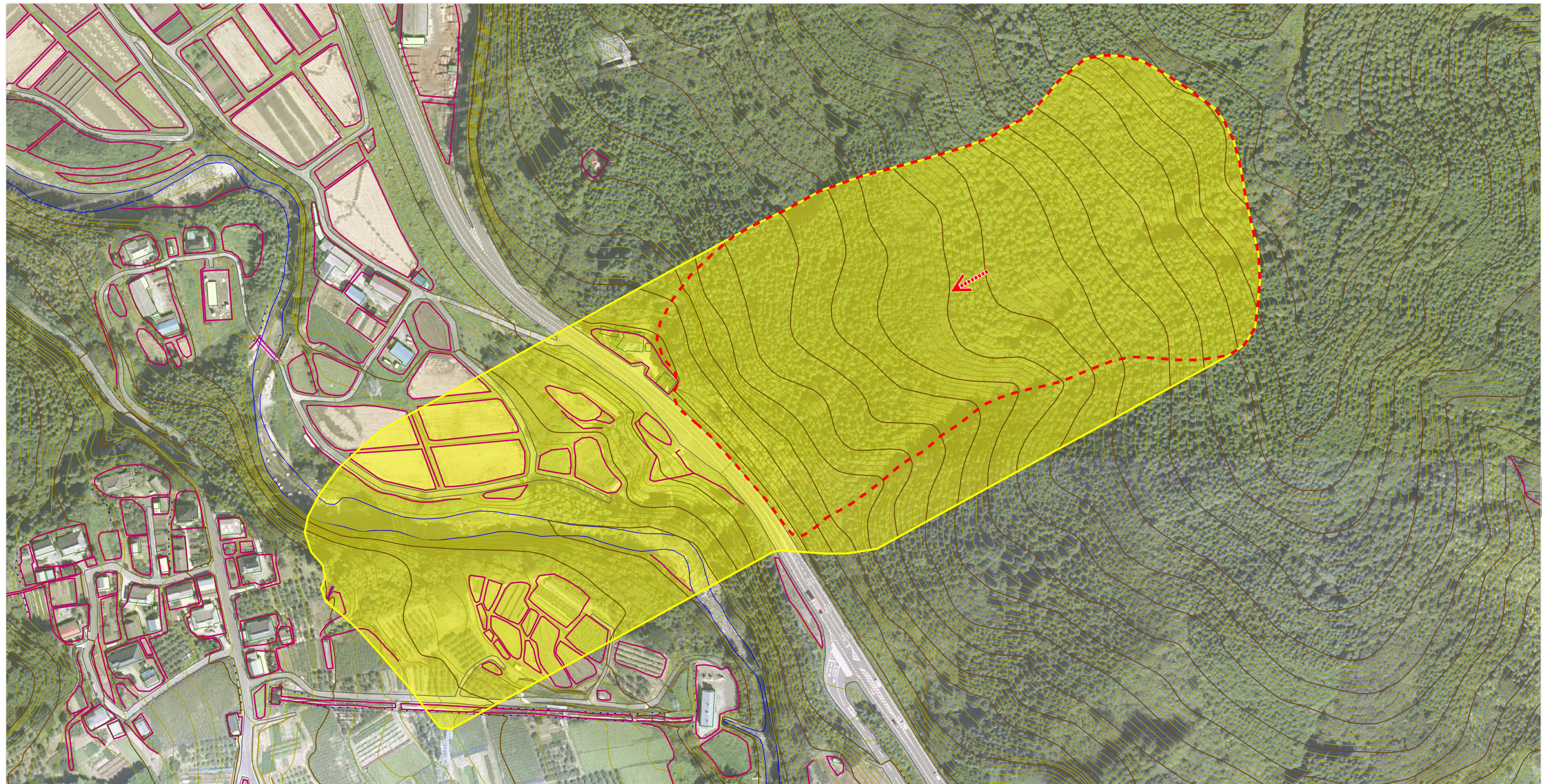
告示年月日

平成29年  
3月30日

所在地

茨城県日立市下深萩町

# 土砂災害警戒区域等の指定の公示に係わる図書（その3）



様式-3(地)  
土砂災害警戒区域 区域図

土砂災害防止法施行令第二条  
の基準に該当する区域  
(土砂災害警戒区域)

土砂災害防止法施行令第三条  
の基準に該当する区域  
(土砂災害特別警戒区域)



N  
縮尺  
1:2,500

自然現象 の種類	地滑り	箇所番号	102	箇所名	岩折
告示番号	茨城県告示 第406号	地すべり区域名	A		
告示年月日	平成29年 3月30日	所在地	茨城県日立市下深萩町		