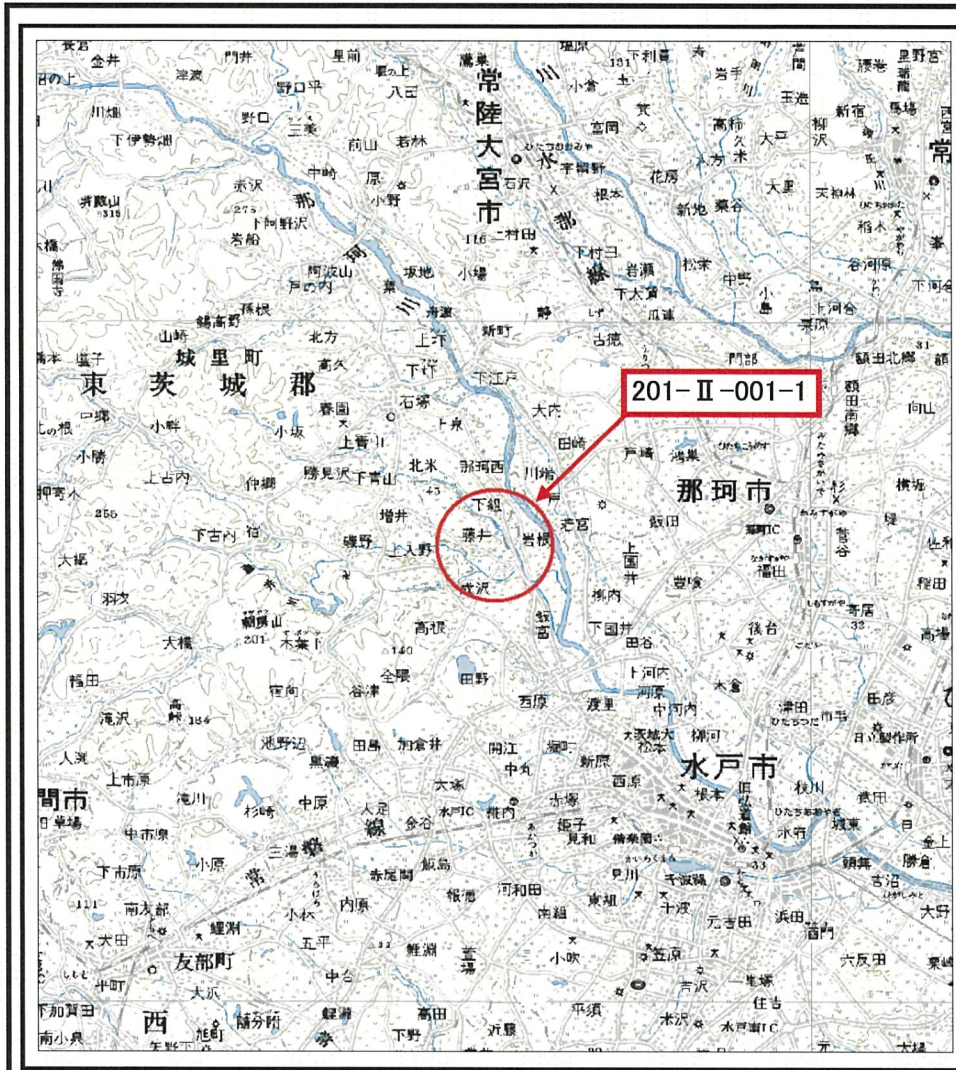
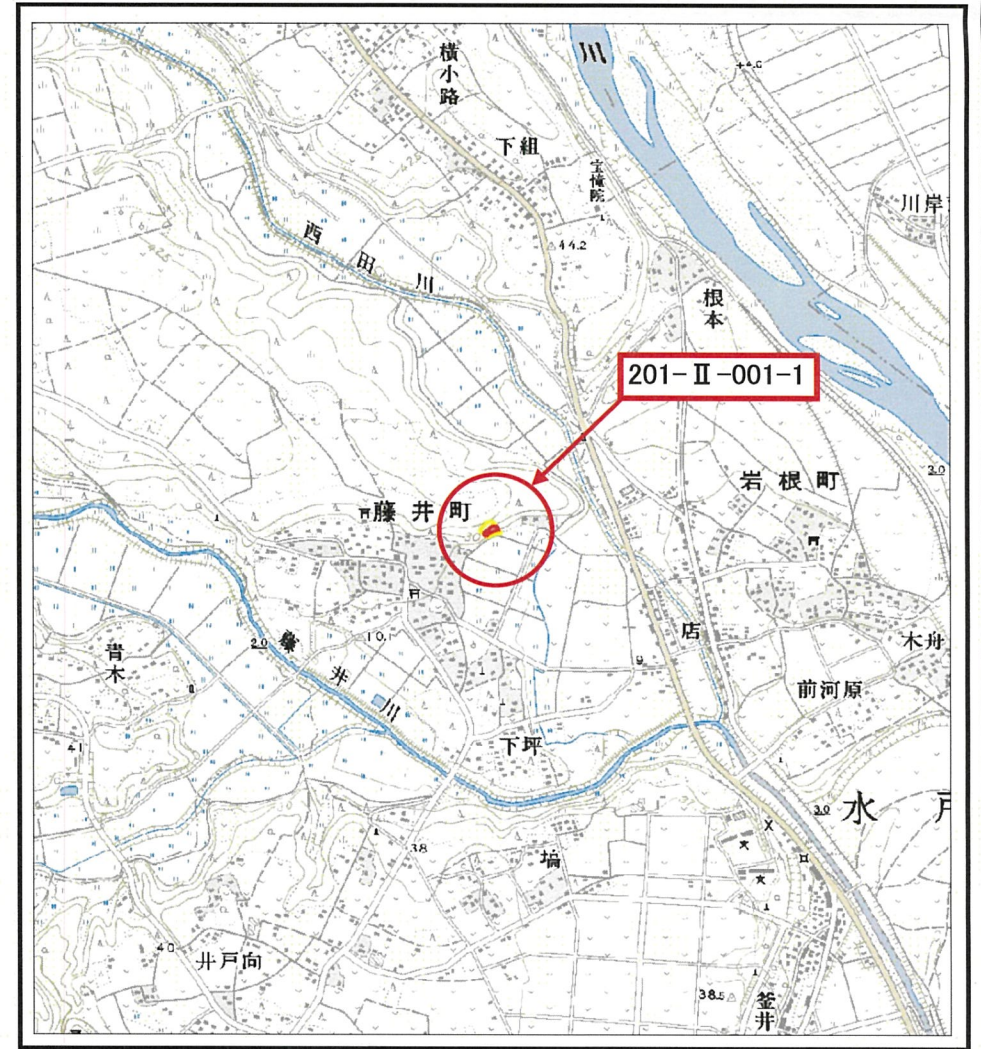


土砂災害警戒区域等の指定の公示に係る図書(その1)



(1/200,000)



(1/25,000)

様式-1(急)

土砂災害警戒区域・土砂災害特別警戒区域
位置図

自然現象の種類

箇所番号

箇所名

所在地

急傾斜地の崩壊

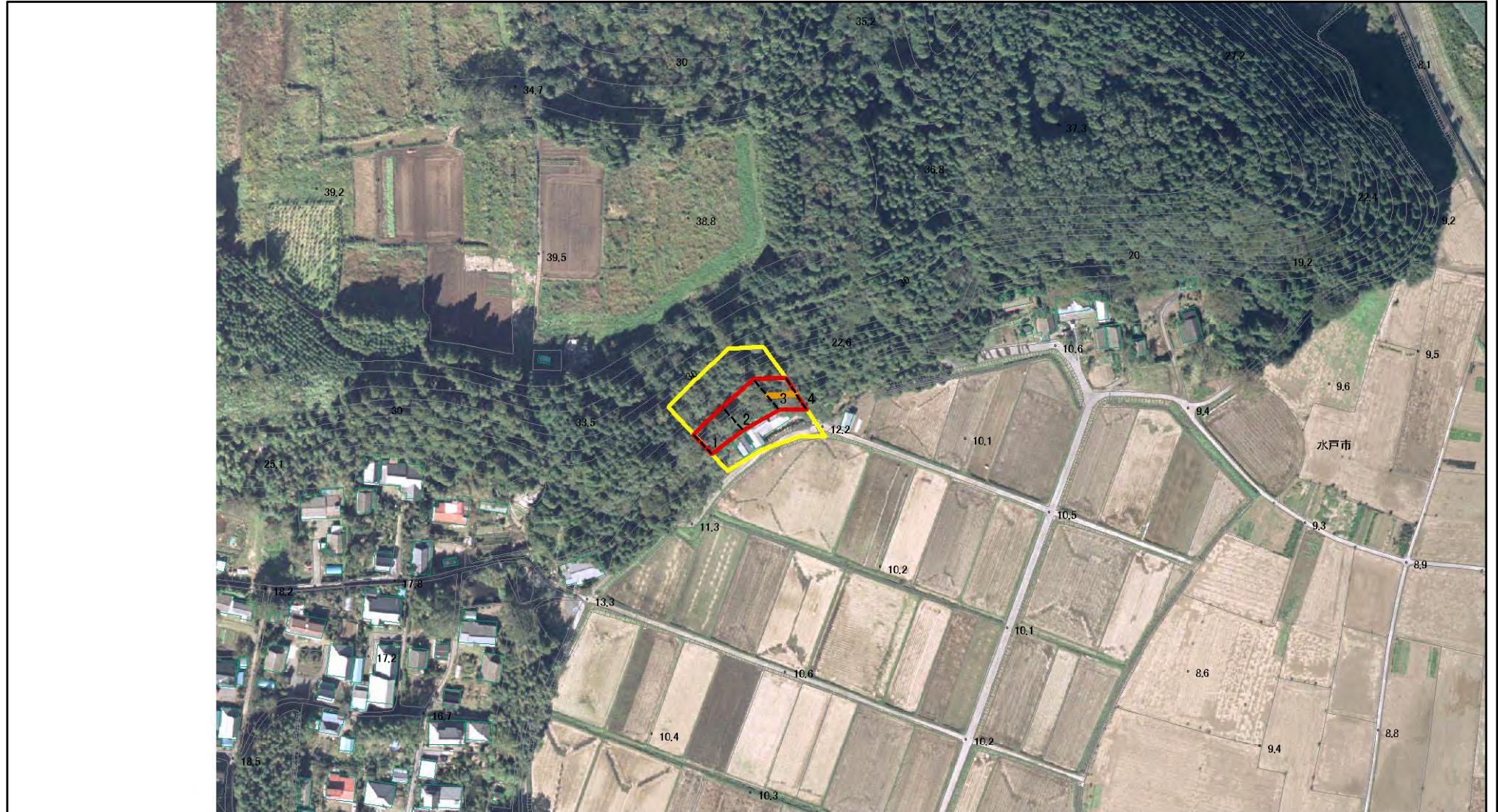
201-II-001-1

兔内

茨城県水戸市藤井町

この地図は、国土地理院長の承認を得て、同院発行の数値地図200000(地図画像)及び数値地図25000(地図画像)を複製したものである。(承認番号 平24情複、第771号)

土砂災害警戒区域等の指定の公示に係る図書(その2)



図中の数字は横断測線番号を示す

様式-2(急)

土砂災害警戒区域・土砂災害特別警戒区域
区域図(その1)

土砂災害防止法施行令第二条の基準に該当する区域



土砂災害防止法
施行令第三条の
基準に該当する
区域



それ以外の区域



縮尺

1:2,500

自然現象
の種類

急傾斜地の崩壊

告示番号

茨城県告示第1365号

告示年月日

平成25年12月16日

箇所番号

201-II-001-1

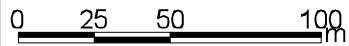
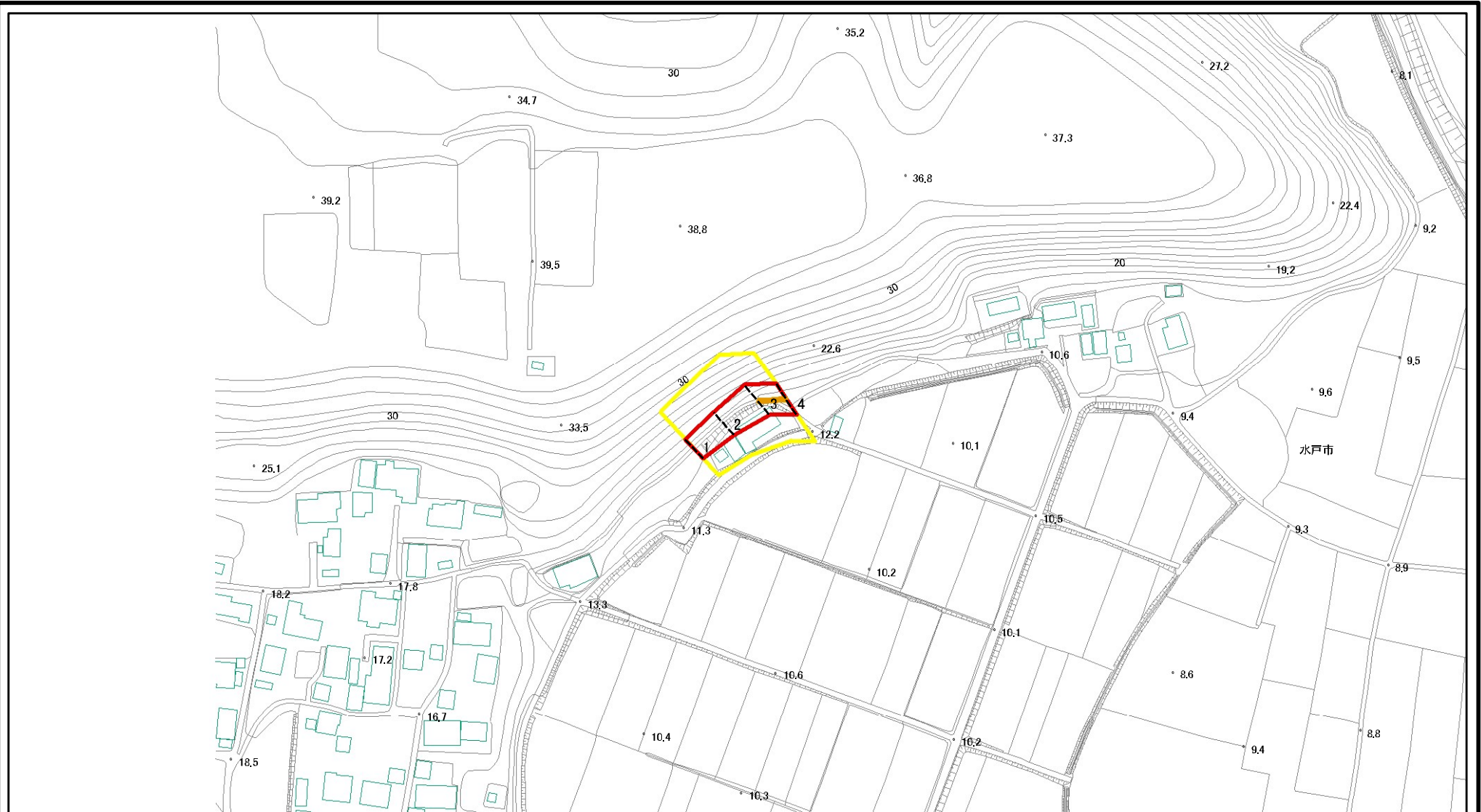
箇所名

兔内

所在地

茨城県水戸市藤井町

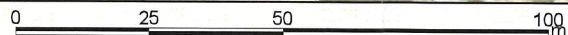
土砂災害警戒区域等の指定の公示に係る図書(その2)



図中の数字は横断測線番号を示す

様式-2(急) 土砂災害警戒区域・土砂災害特別警戒区域 区域図(その1)	土砂災害防止法施行令第二条の基準に該当する区域		N 縮尺 1:2,500	自然現象の種類	急傾斜地の崩壊	箇所番号	201-II-001-1
	土砂災害防止法施行令第三条の基準に該当する区域			告示番号	茨城県告示第1365号	箇所名	兔内
	それ以外の区域			告示年月日	平成25年12月16日	所在地	茨城県水戸市藤井町

土砂災害警戒区域等の指定の公示に係る図書(その3)



図中の数字は横断測線番号を示す

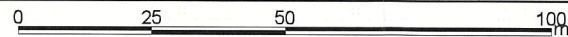
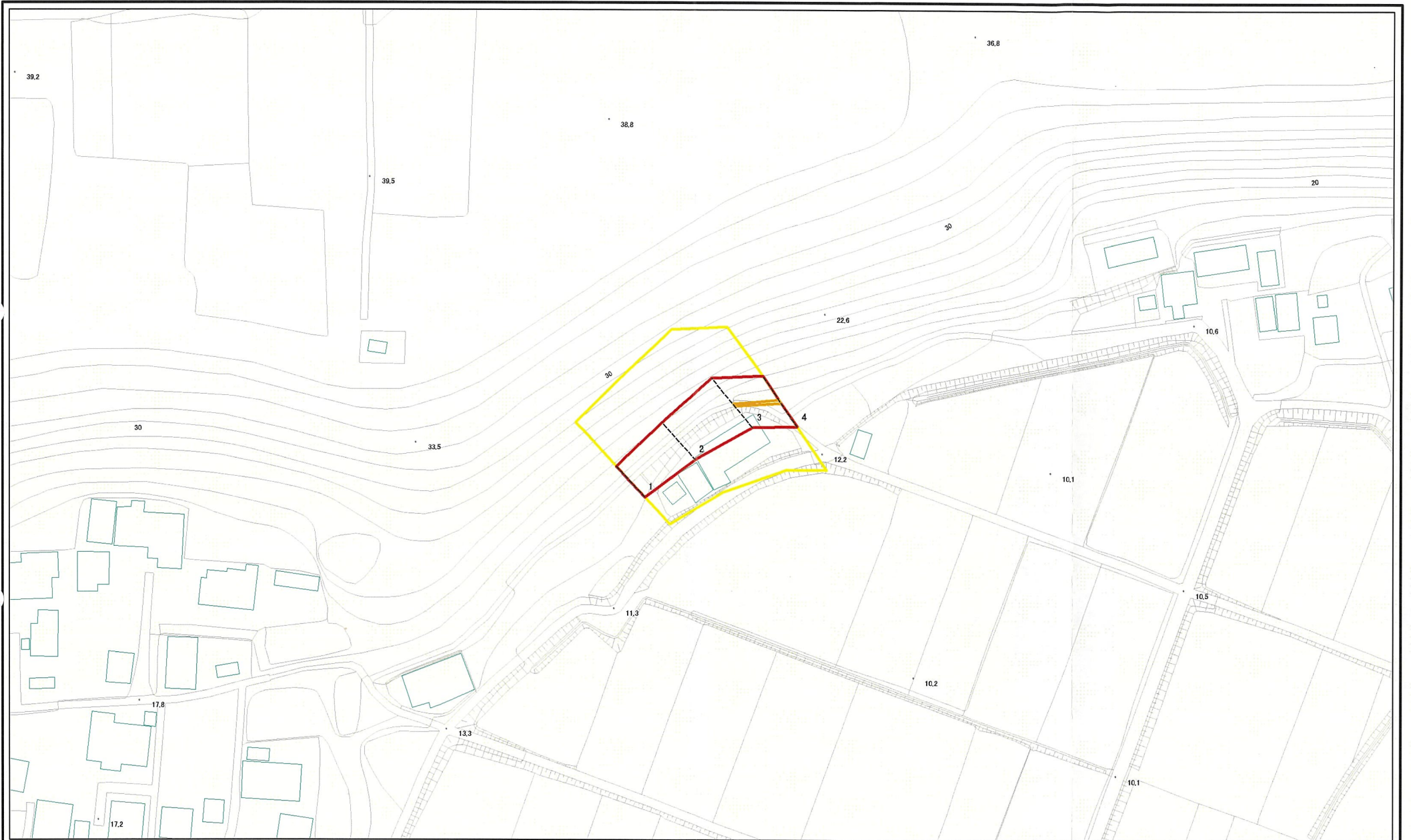
様式-3(急)
土砂災害警戒区域・土砂災害特別警戒区域
区域図(その2)

土砂災害防止法施行令第二条の基準に該当する区域
土砂災害防止法施行令第三条の基準に該当する区域
それ以外の区域

縮尺
1:1,000

自然現象の種類	急傾斜地の崩壊	箇所番号	201-II-001-1
告示番号	茨城県告示第1365号	箇所名	現内
告示年月日	平成25年12月16日	所在地	茨城県水戸市藤井町

土砂災害警戒区域等の指定の公示に係る図書(その3)



図中の数字は横断測線番号を示す

様式-3(急) 土砂災害警戒区域・土砂災害特別警戒区域 区域図(その2)	土砂災害防止法施行令第二条の基準に該当する区域		N 縮尺 1:1,000	自然現象の種類	急傾斜地の崩壊	箇所番号	201-II-001-1
	土砂災害防止法施行令第三条の基準に該当する区域			告示番号	茨城県告示第1365号	箇所名	苑内
	それ以外の区域			告示年月日	平成25年12月16日	所在地	茨城県水戸市藤井町