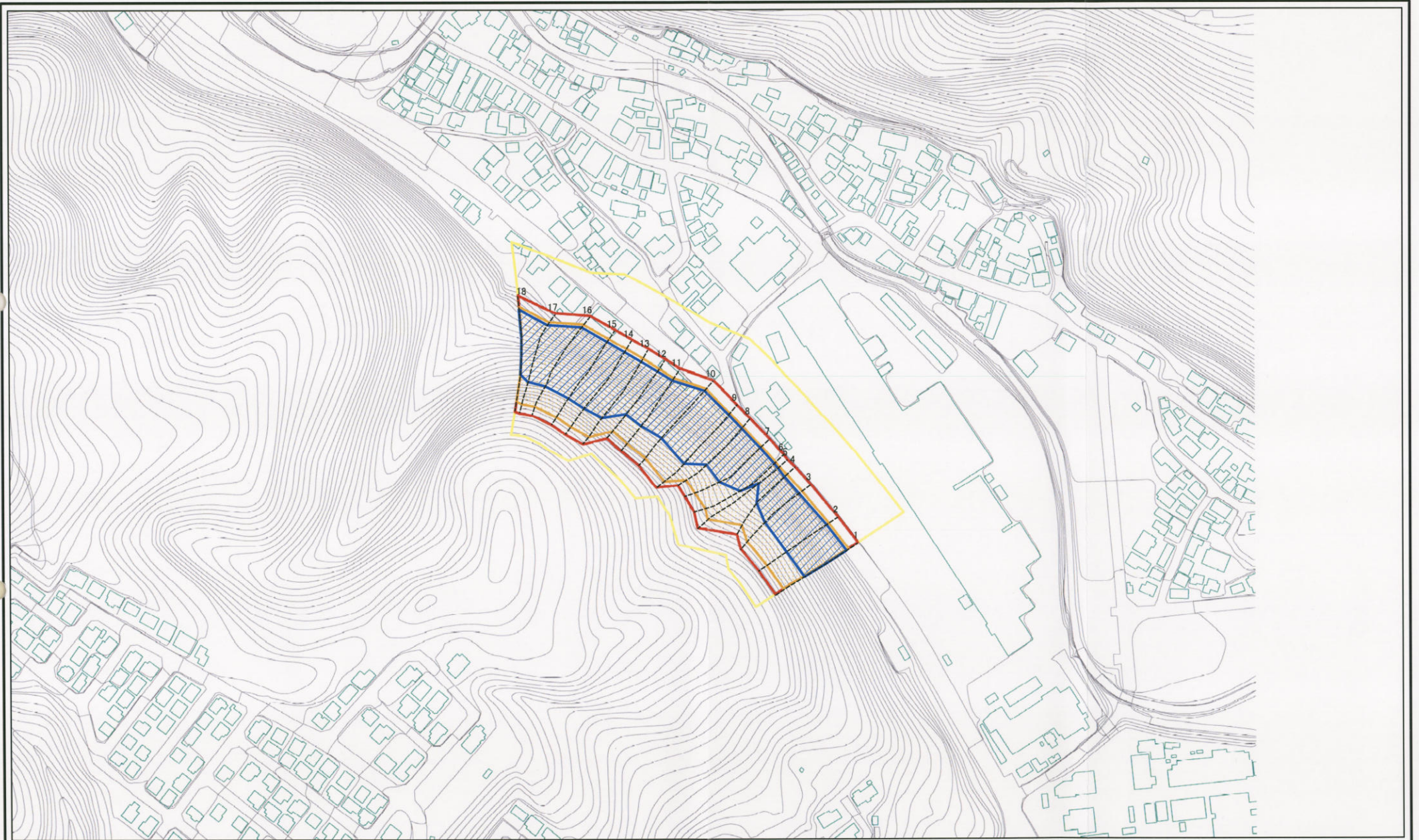


土砂災害警戒区域等の指定の公示に係る図書(その2)



図中の数字は横断測線番号を示す

0 25 50 100
m

様式-2(急)
土砂災害警戒区域・土砂災害特別警戒区域
区域図(その1)

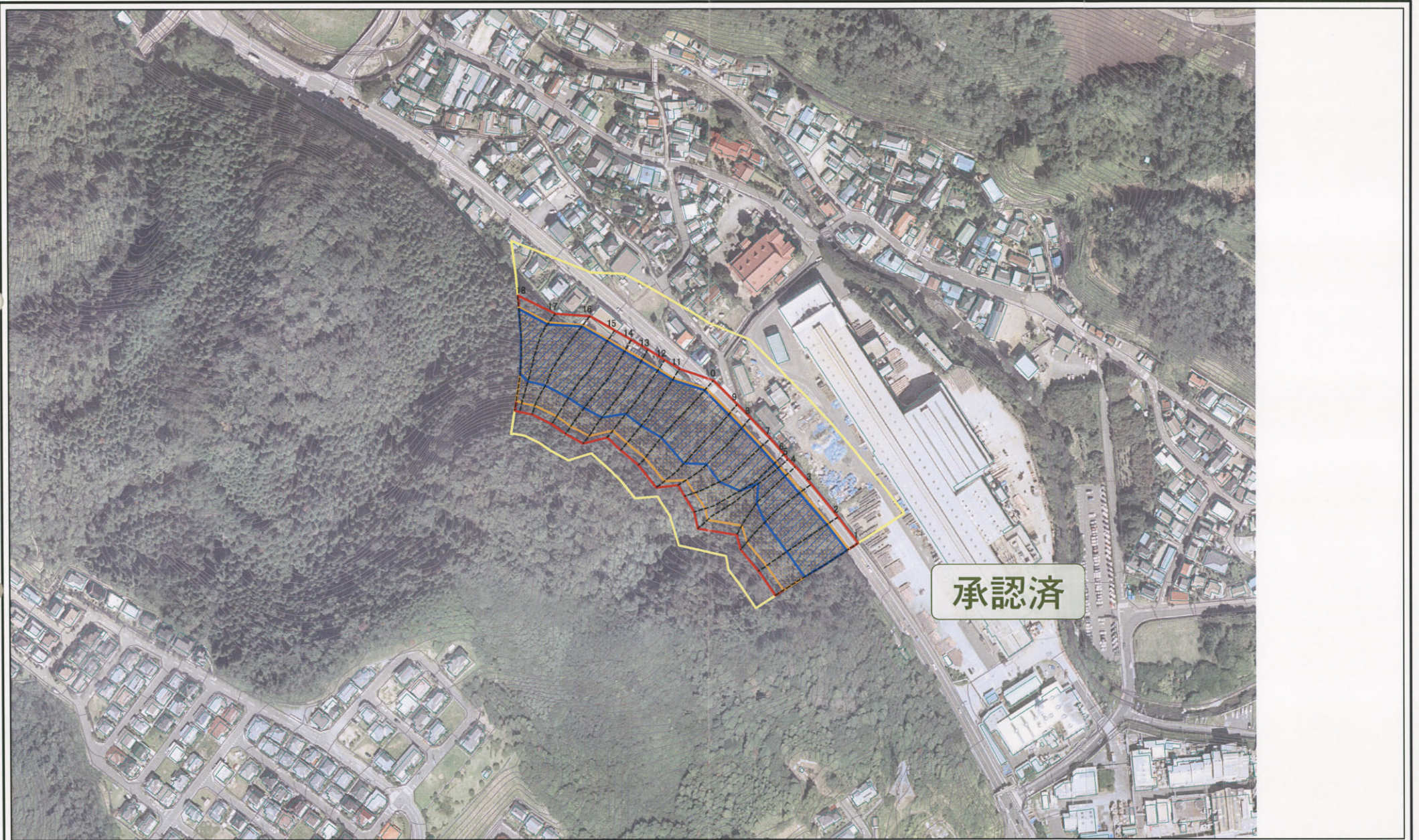
土砂災害防止法施行令第二条の基準に該当する区域	
土砂災害防止法施行令第三条の基準に該当する区域	
それ以外の区域	

縮尺
1:2,500

N

自然現象の種類	急傾斜地の崩壊	箇所番号	202-I-019-1
告示番号	茨城県告示第54号	箇所名	白銀町南
告示年月日	平成20年1月17日	所在地	茨城県日立市白銀町二丁目

土砂災害警戒区域等の指定の公示に係る図書(その2)



承認済

0 25 50 100
m

図中の数字は横断測線番号を示す

様式-2(急)
土砂災害警戒区域・土砂災害特別警戒区域
区域図(その1)

土砂災害防止法施行令第二条の基準に該当する区域	
土砂災害防止法施行令第三条の基準に該当する区域	
土砂等の堆積の高さが3mを超える区域	
それ以外の区域	

N
縮尺
1:2,500

自然現象の種類	急傾斜地の崩壊
告示番号	茨城県告示第54号
告示年月日	平成20年1月17日

箇所番号	202-1-019-1
箇所名	白銀町南
所在地	茨城県日立市白銀町二丁目

土砂災害警戒区域等の指定の公示に係る図書(その2)



0 25 50 100
m

図中の数字は横断測線番号を示す

様式-2(急)
土砂災害警戒区域・土砂災害特別警戒区域
区域図(その1)

土砂災害防止法施行令第二条の基準に該当する区域	
土砂災害防止法施行令第三条の基準に該当する区域	
それ以外の区域	

縮尺
1:2,500



自然現象の種類
告示番号
告示年月日

急傾斜地の崩壊
茨城県告示第54号
平成20年1月17日

箇所番号	202-1-019-2
箇所名	白銀町南
所在地	茨城県日立市白銀町二丁目

土砂災害警戒区域等の指定の公示に係る図書(その2)



0 25 50 100
m

図中の数字は横断測線番号を示す

様式-2(急)
土砂災害警戒区域・土砂災害特別警戒区域
区域図(その1)

土砂災害防止法施行令第2条の基準に該当する区域	
土砂災害防止法施行令第3条の基準に該当する区域	
それ以外の区域	

N	
縮尺	1:2,500

自然現象の種類	急傾斜地の崩壊	箇所番号	202-I-019-2
告示番号	茨城県告示第54号	箇所名	白銀町南
告示年月日	平成20年1月17日	所在地	茨城県日立市白銀町二丁目