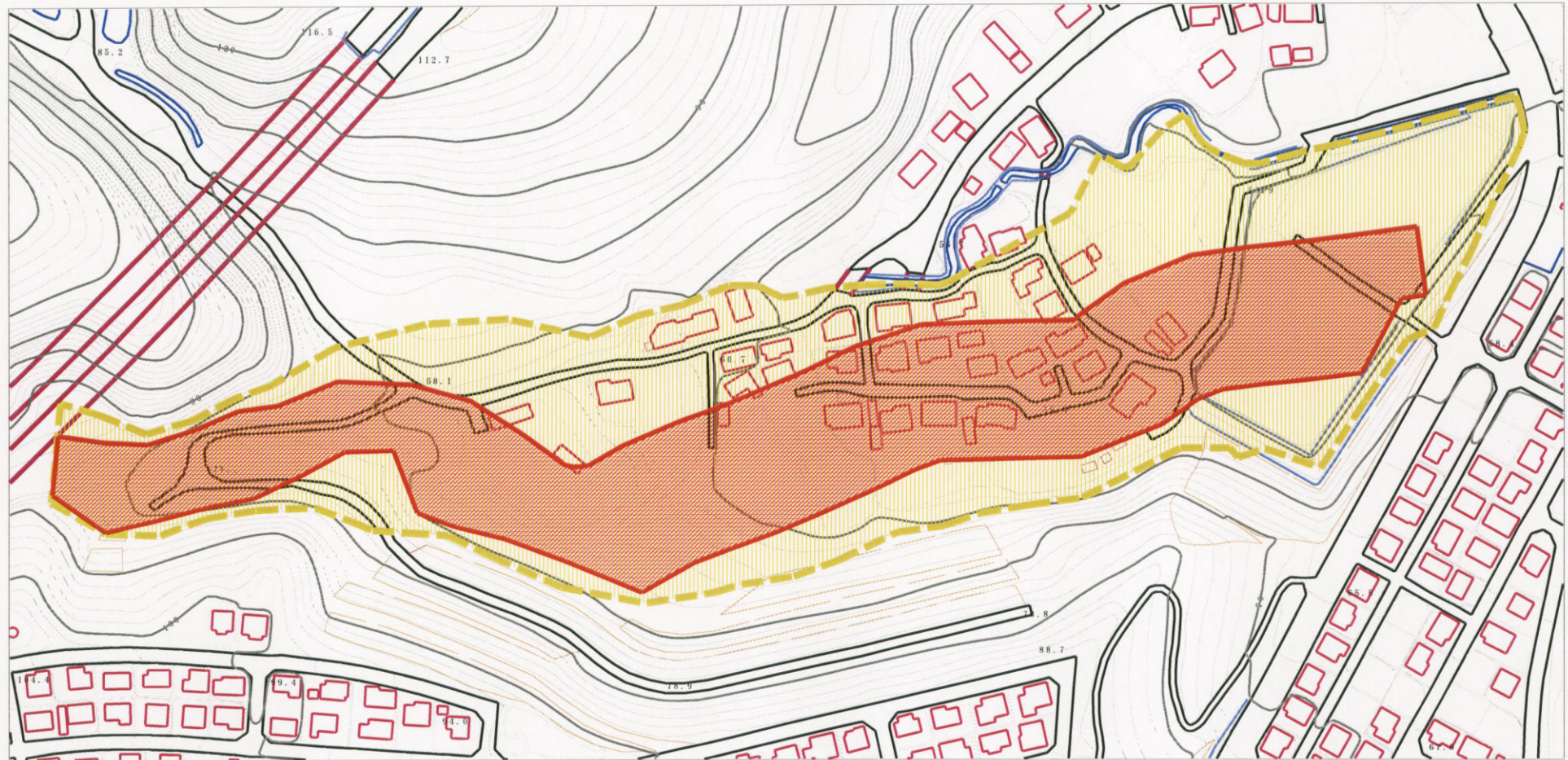


土砂災害警戒区域等の指定の公示に係る図書（その2）



様式-2(土)

土砂災害警戒区域・土砂災害特別警戒区域
区域図(その1)

土砂災害防止法施行令第二条の基準に該当する区域

土砂災害防止
法施行令第三
条の基準に該
当する区域

土石流の高さが1mを超える場合、土石等の
移動による力が50kN/m²を超える区域

土石流の高さが1mを超える場合、土石等の
移動による力が50kN/m²を超えない区域

その他の区域



縮尺
1:2,500

自然現象
の種類

告示番号

告示年月日

土石流

茨城県告示第54号

平成20年1月17日

溪流番号

溪流名

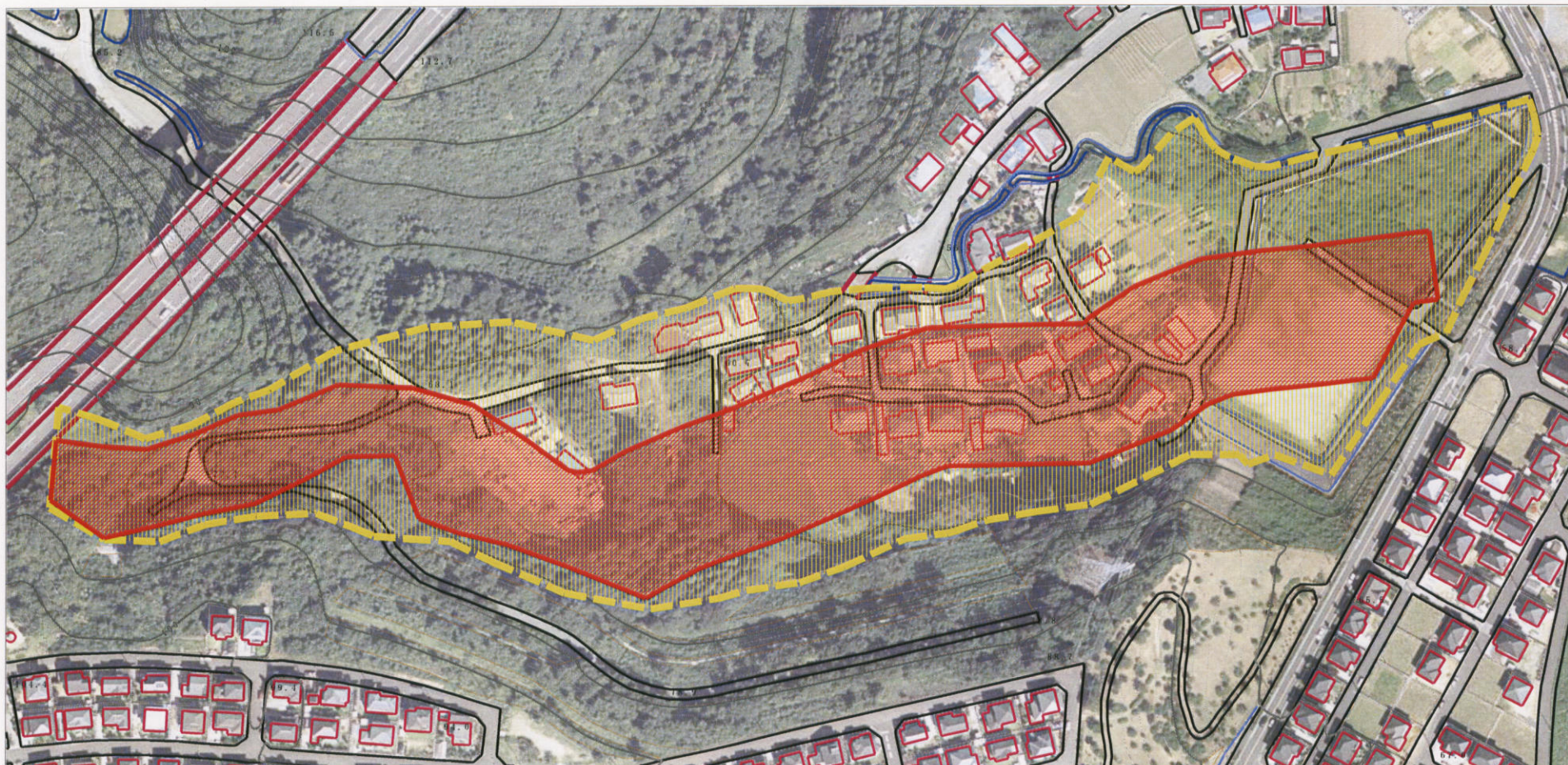
所在地

202-I-025-1

田尻沢

茨城県日立市田尻町田尻宿

土砂災害警戒区域等の指定の公示に係る図書(その3)



0 1 × 100m

様式-3(土)

土砂災害警戒区域・土砂災害特別警戒区域
区域図(その2)

土砂災害防止法施行令第二条の基準に該当する区域



土砂災害防止法施行令第三条の基準に該当する区域



土砂災害防止法施行令第三条の基準に該当する区域



その他の区域



N



縮尺
1:2,500

自然現象
の種類

土石流

告示番号

茨城県告示第54号

告示年月日

平成20年1月17日

溪流番号

202-I-025-1

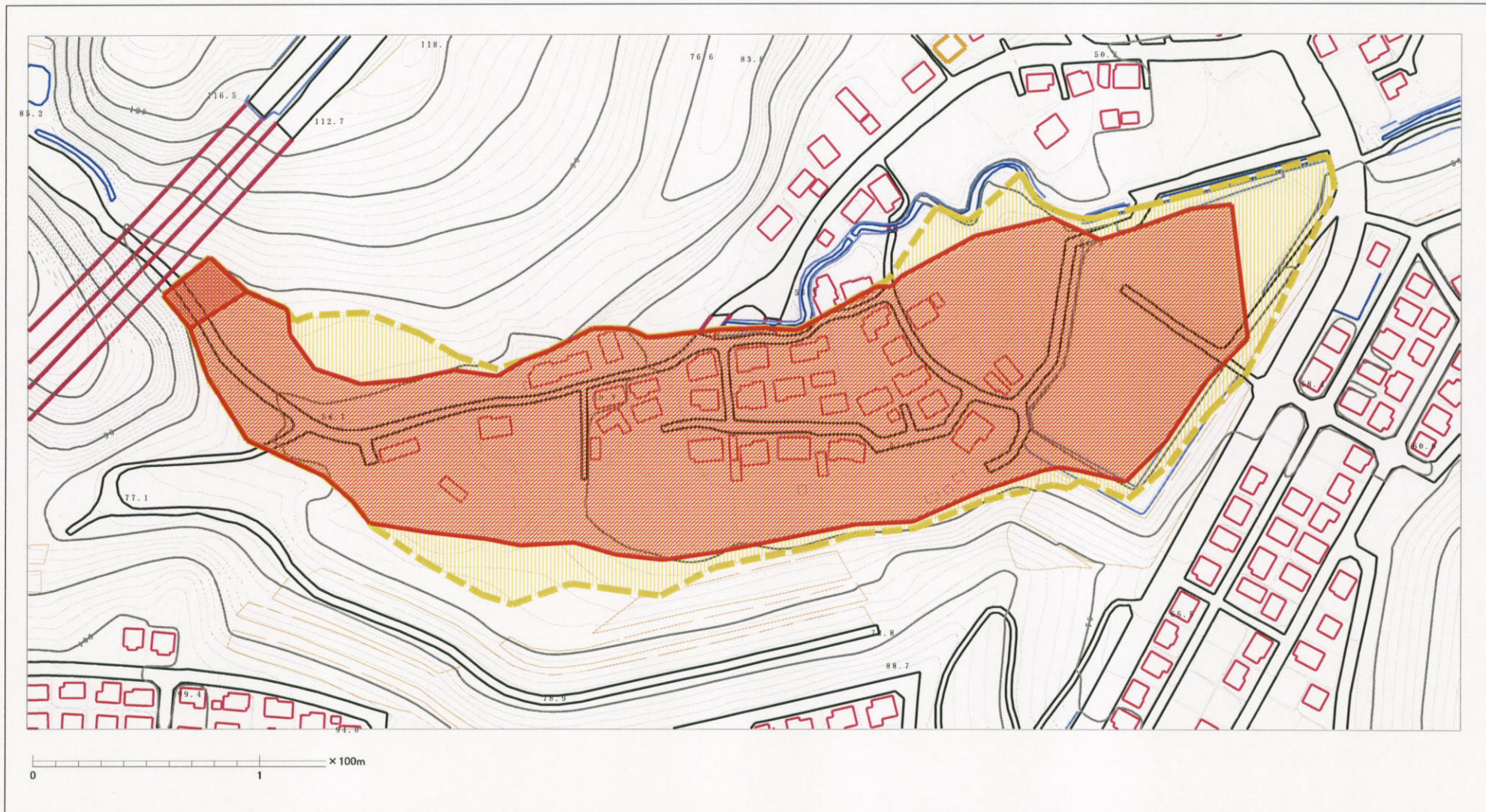
溪流名

田尻沢

所在地

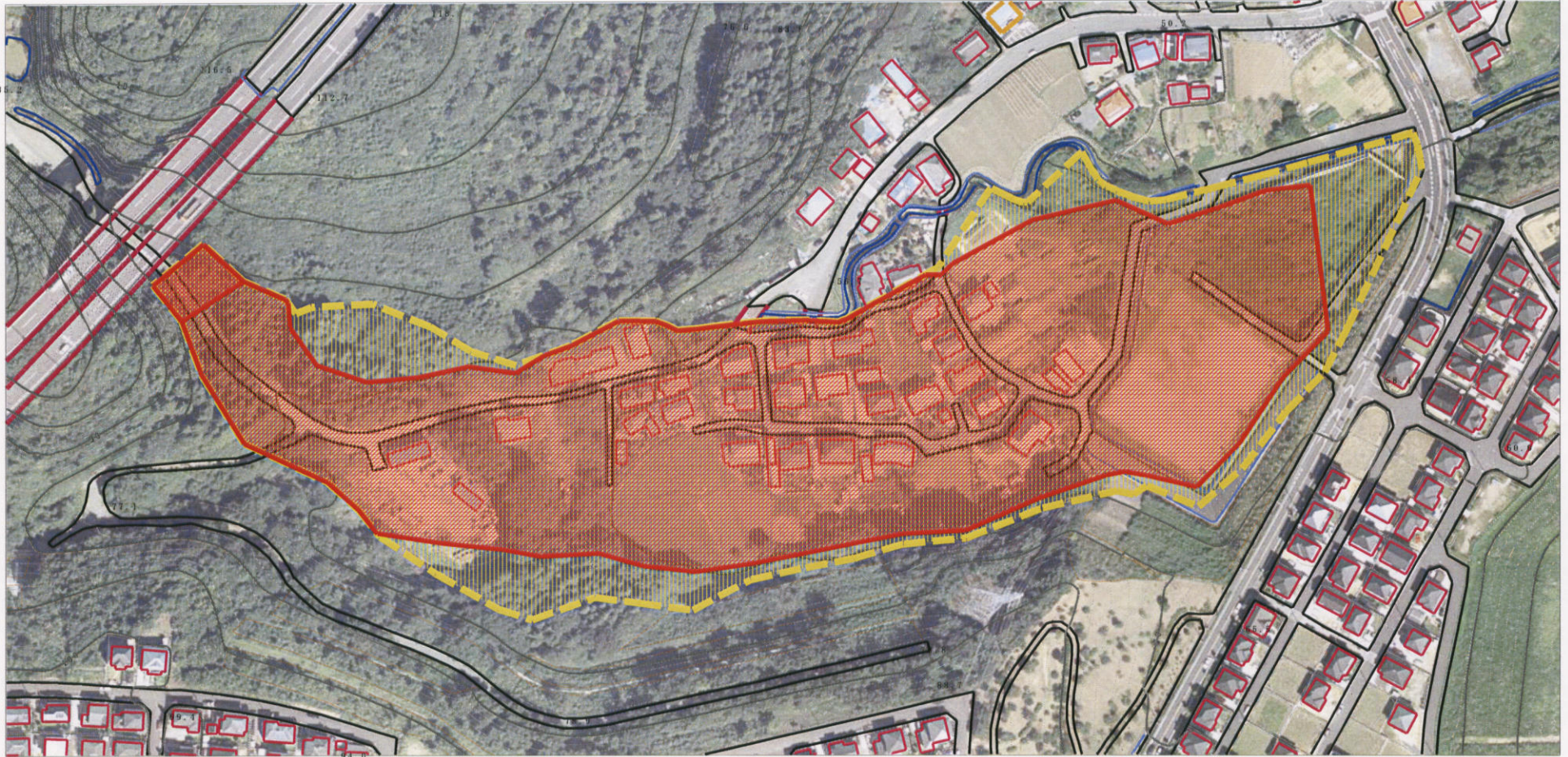
茨城県日立市田尻町田尻宿

土砂災害警戒区域等の指定の公示に係る図書（その2）



様式-2(土) 土砂災害警戒区域・土砂災害特別警戒区域 区域図(その1)	土砂災害防止法施行令第二条の基準に該当する区域		N 縮尺 1:2,500	自然現象の種類	土石流	溪流番号	202-I-025-2
	土砂災害防止法施行令第三条の基準に該当する区域			告示番号	茨城県告示第54号	溪流名	田尻沢
	土砂災害防止法施行令第三条の基準に該当する区域			告示年月日	平成20年1月17日	所在地	茨城県日立市田尻町田尻宿
	その他の区域						

土砂災害警戒区域等の指定の公示に係る図書(その3)



0 1 × 100m

様式-3(土)

土砂災害警戒区域・土砂災害特別警戒区域
区域図(その2)

土砂災害防止法施行令第二条の基準に該当する区域



自然現象
の種類

土石流

溪流番号

202-I-025-2

土砂災害防止
法施行令第三
条の基準に該
当する区域

土石流の高さが1mを超える場合、土石等の
移動による力が50kN/m²を超える区域



縮尺
1:2,500

告示番号

茨城県告示第54号

溪流名

田尻沢

土石流の高さが1mを超える場合、土石等の
移動による力が50kN/m²を超えない区域



告示年月日

平成20年1月17日

所在地

茨城県日立市田尻町田尻宿

その他の区域

