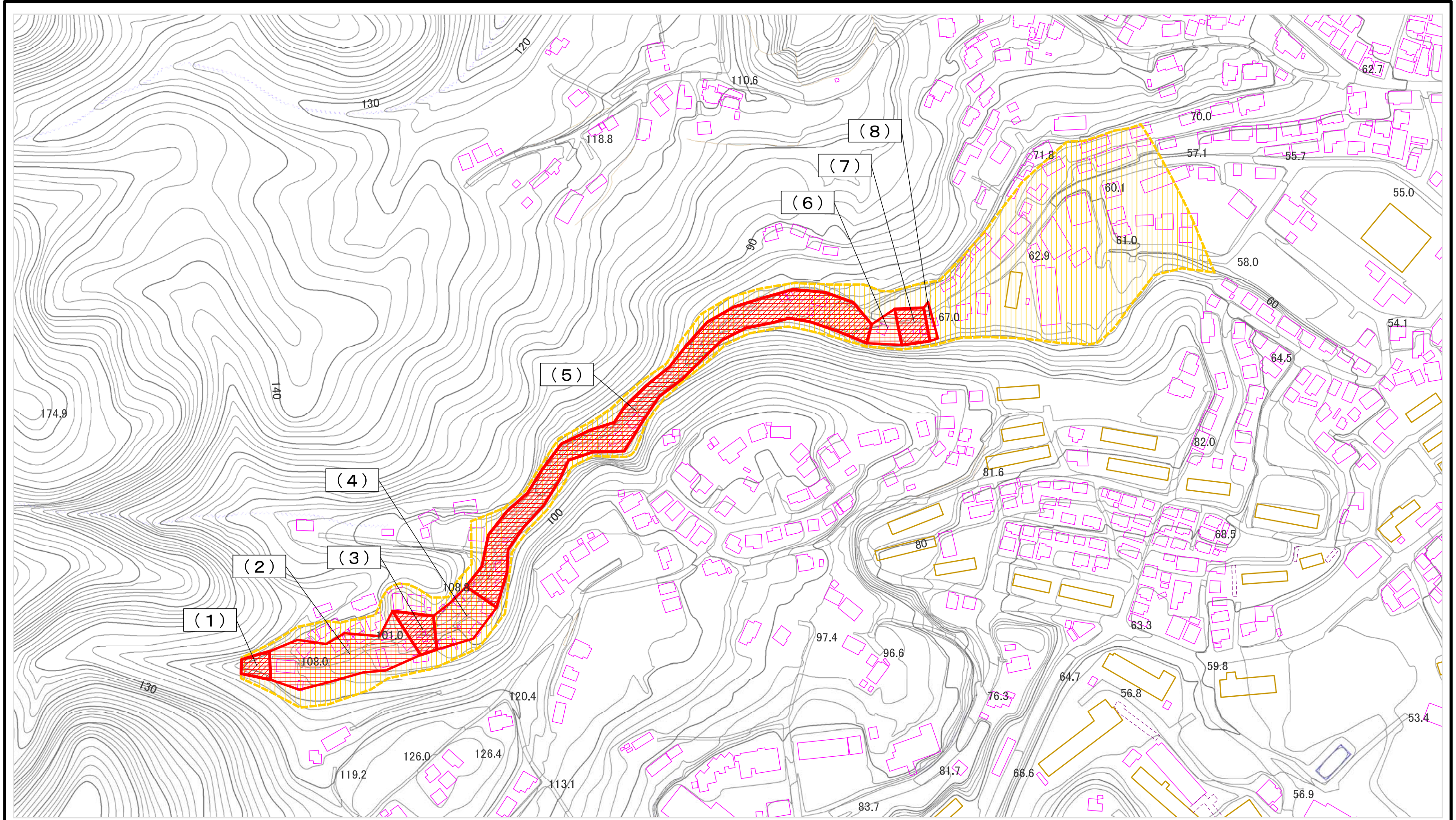


# 土砂災害警戒区域等の指定の公示に係る図書（その2）

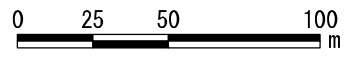
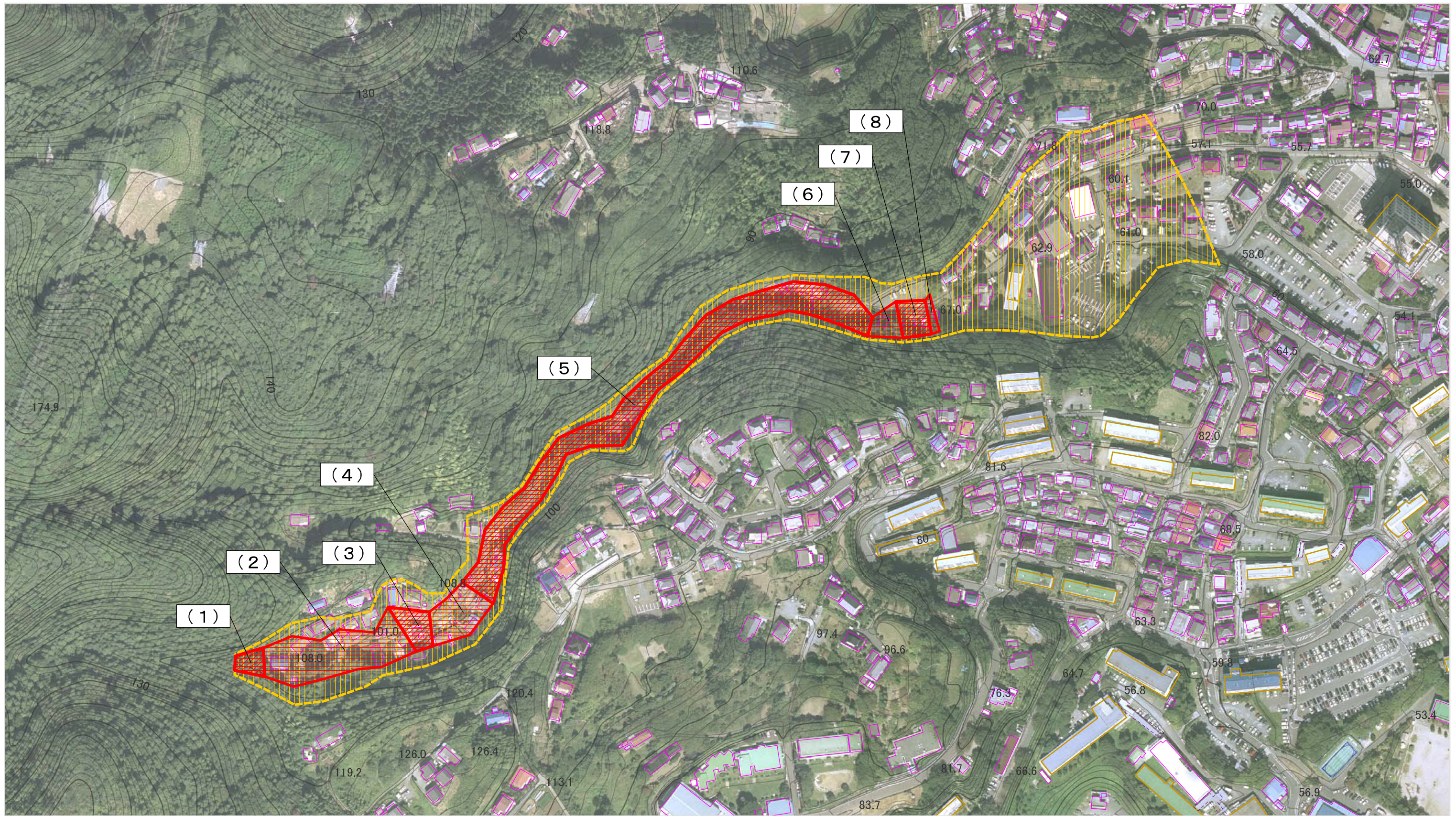


0 25 50 100 m

様式-2(土) 土砂災害警戒区域・土砂災害特別警戒区域 区域図(その1)	土砂災害防止法施行令第二条の基準に該当する区域		N 縮尺 1:2,500	自然現象の種類	土石流	溪流番号	202-II-009
	土砂災害防止法施行令第三条の基準に該当する区域			告示番号	茨城県告示第406号	溪流名	助川沢
	土砂災害防止法施行令第三条の基準に該当する区域			告示年月日	平成29年3月30日	所在地	茨城県日立市助川町四丁目
	その他の区域						



# 土砂災害警戒区域等の指定の公示に係る図書（その2）



様式-2(土) 土砂災害警戒区域・土砂災害特別警戒区域 区域図(その1)	土砂災害防止法施行令第二条の基準に該当する区域		自然現象の種類 土石流	溪流番号	202-II-009	
	土砂災害防止法施行令第三条の基準に該当する区域			告示番号	茨城県告示第406号	
	土砂災害防止法施行令第三条の基準に該当する区域			告示年月日	平成29年3月30日	
	その他の区域			所在地	茨城県日立市助川町四丁目	
縮尺 1:2,500			告示年月日	平成29年3月30日	所在地	茨城県日立市助川町四丁目