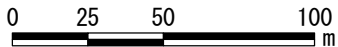
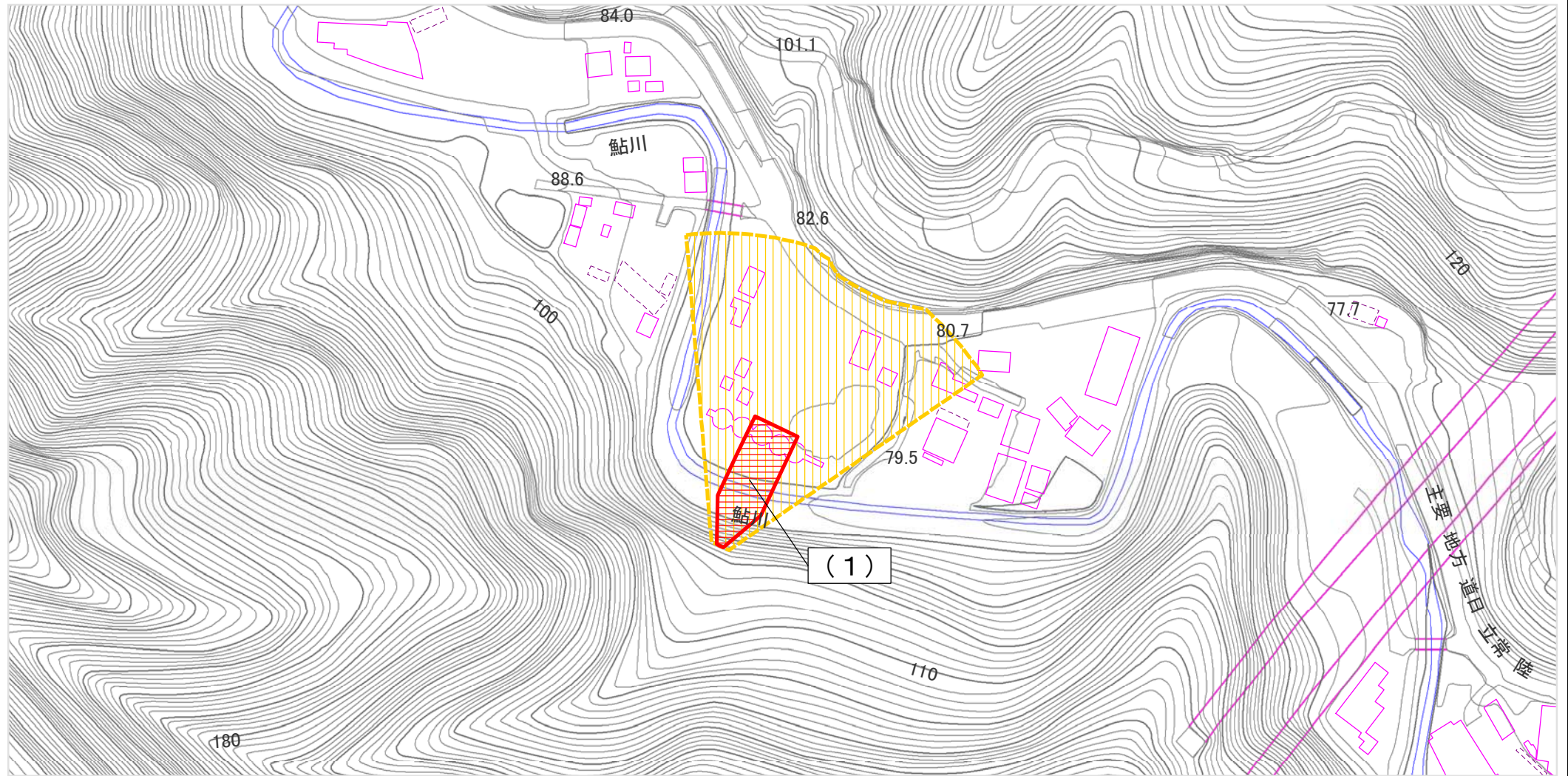


# 土砂災害警戒区域等の指定の公示に係る図書（その2）



様式-2(土)  
土砂災害警戒区域・土砂災害特別警戒区域  
区域図(その1)

土砂災害防止法施行令第二条の基準に該当する区域

土砂災害  
防止法施  
行令第三  
条の基準  
に該当する  
区域

土石流の高さが1mを超える場合、土石等の  
移動による力が50kN/m<sup>2</sup>を超える区域

土石流の高さが1mを超える場合、土石等の  
移動による力が50kN/m<sup>2</sup>を超えない区域

その他の区域



縮尺  
1:2,500

自然現象  
の種類

土石流

溪流番号

202-Ⅲ-003

告示番号

茨城県告示第406号

溪流名

無名沢10

告示年月日

平成29年3月30日

所在地

茨城県日立市諏訪町



# 土砂災害警戒区域等の指定の公示に係る図書（その2）



0 25 50 100 m

様式-2(土)  
土砂災害警戒区域・土砂災害特別警戒区域  
区域図(その1)

土砂災害防止法施行令第二条の基準に該当する区域



自然現象  
の種類

土石流

溪流番号

202-Ⅲ-003

土砂災害  
防止法施  
行令第三  
条の基準  
に該当する  
区域

土石流の高さが1mを超える場合、土石等の  
移動による力が50kN/m<sup>2</sup>を超える区域



告示番号

茨城県告示第406号

溪流名

無名沢10

土石流の高さが1mを超える場合、土石等の  
移動による力が50kN/m<sup>2</sup>を超えない区域



縮尺  
1:2,500

告示年月日

平成29年3月30日

所在地

茨城県日立市諏訪町

その他の区域

