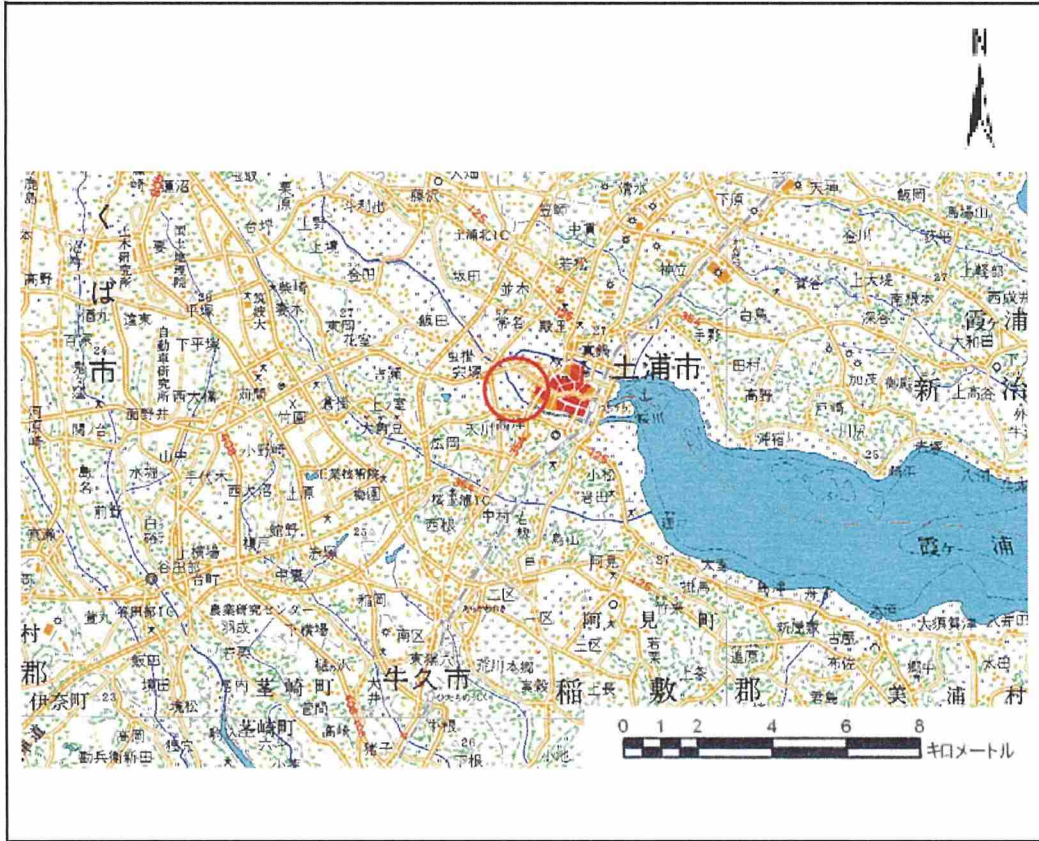
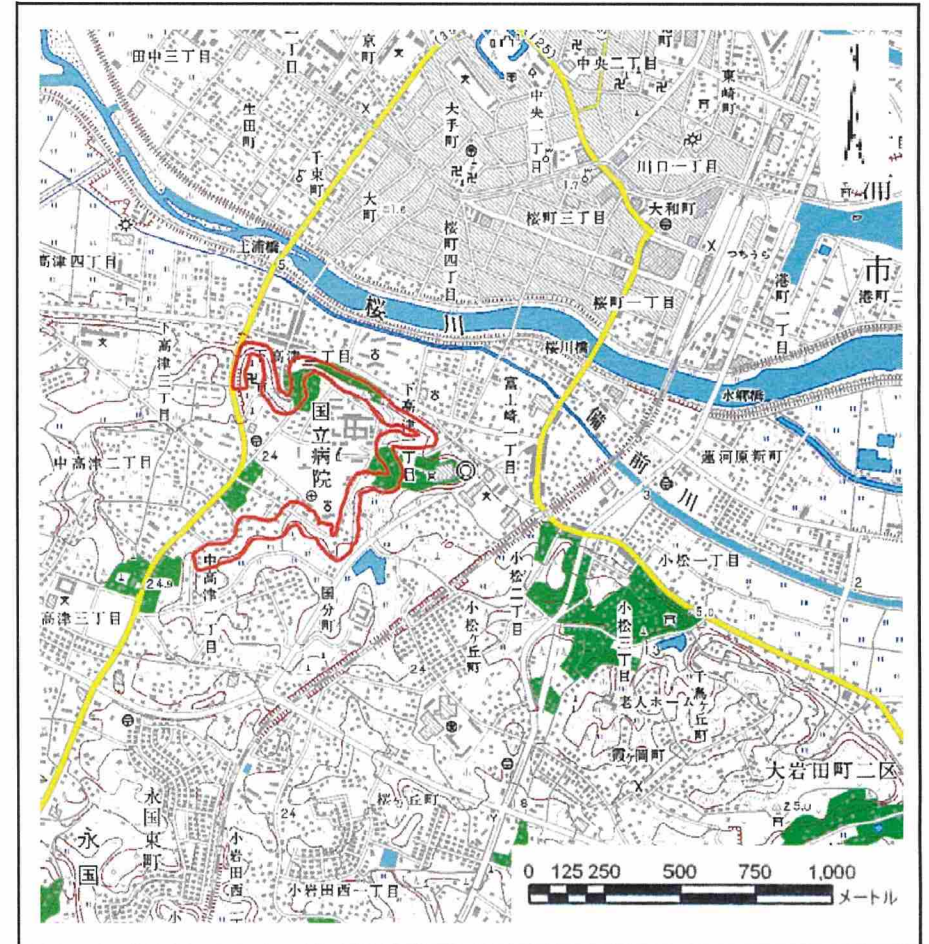


# 土砂災害警戒区域等の指定の公示に係る図書(その1)



位置図(1/200,000)

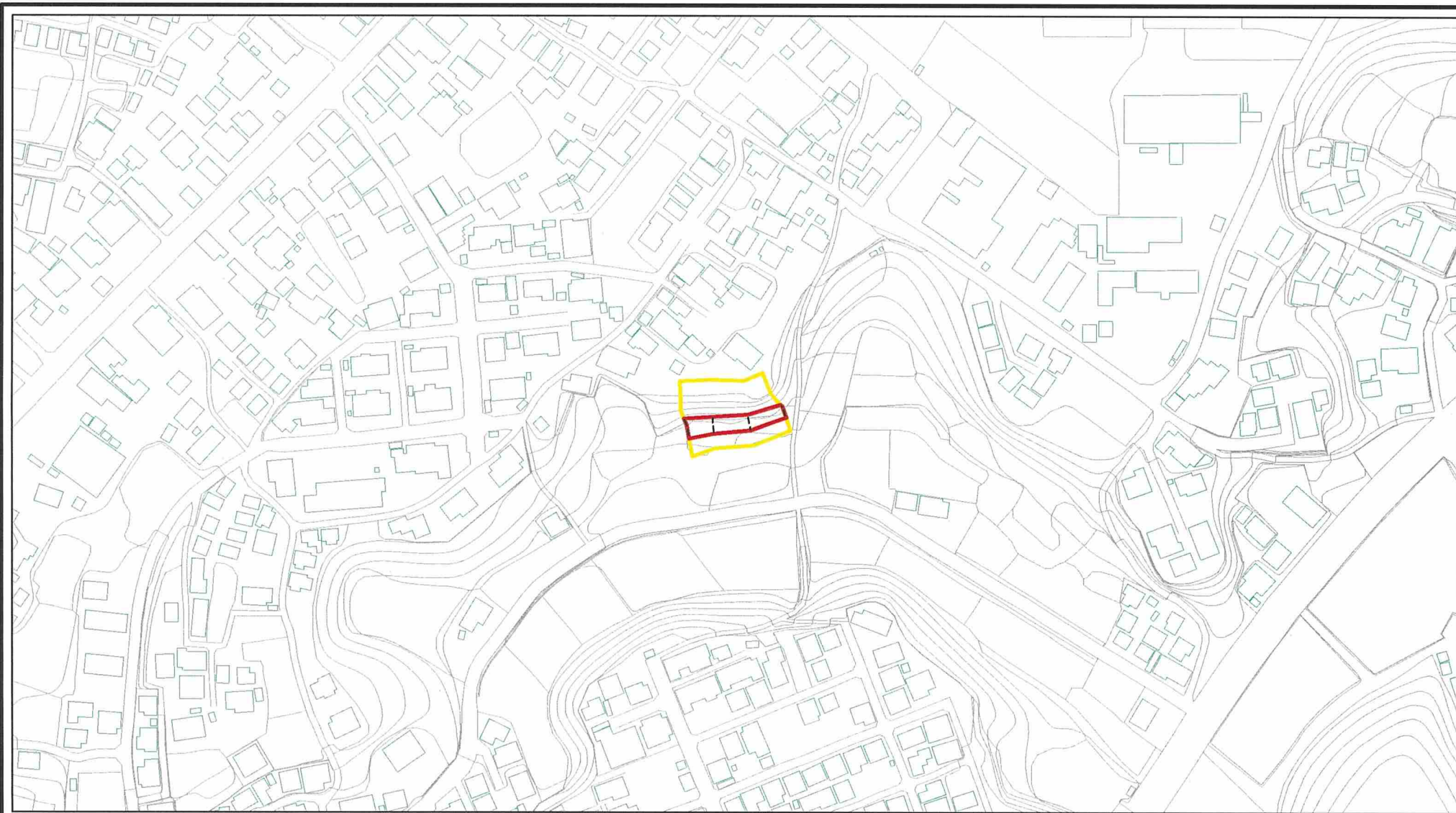


位置図(1/25,000)

|                                    |         |              |
|------------------------------------|---------|--------------|
| 様式-1(急)<br>土砂災害警戒区域・土砂災害特別警戒区域 位置図 | 自然現象の種類 | 急傾斜地の崩壊      |
|                                    | 箇所番号    | 203-I-029-1  |
|                                    | 箇所名     | 下高津2         |
|                                    | 所在地     | 茨城県土浦市下高津二丁目 |

この地図は、国土地理院長の承認を得て、同院発行の数値地図200000(地図画像)及び数値地図25000(地図画像)を複製したものである。(認証番号 平17総複、第31号)

# 土砂災害警戒区域等の指定の公示に係る図書(その2)



様式-2(急)

土砂災害警戒区域・土砂災害特別警戒区域  
区域図(その1)

土砂災害防止法施行令第二条の基準に該当する区域



自然現象  
の種類

急傾斜地の崩壊

箇所番号

203-I-029-1

土砂災害防止法  
施行令第三条の  
基準に該当する  
区域

土石等の(移動)高さが1m以下の場合、  
土石等の移動による力が100kN/mを超える区域



縮尺

告示番号

茨城県告示第1445号

箇所名

下高津2

それ以外の区域



1:2,500

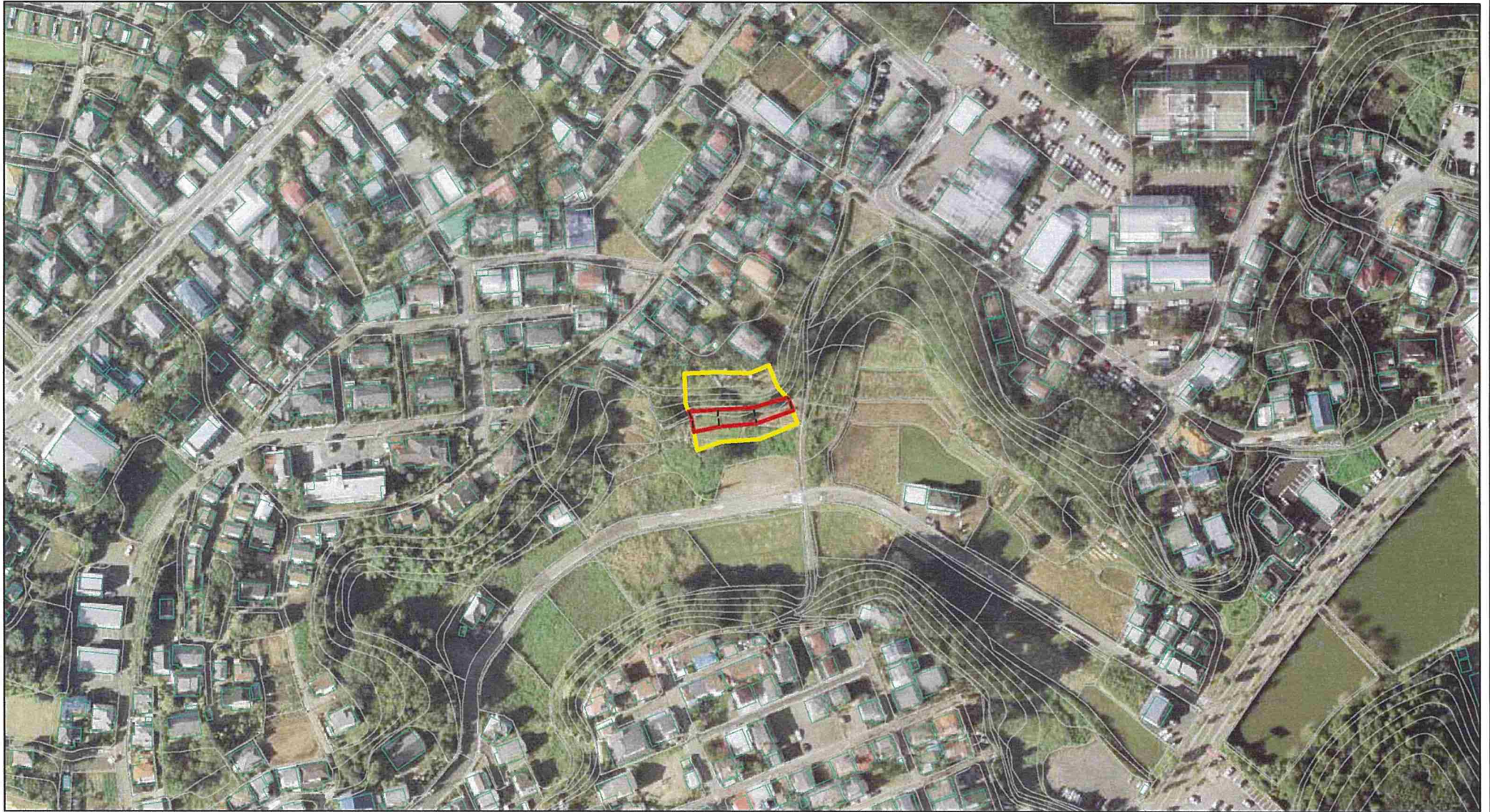
告示年月日

平成18年12月25日

所在地

茨城県土浦市下高津二丁目

# 土砂災害警戒区域等の指定の公示に係る図書(その2)



0 25 50 100  
m

様式-2(急)

土砂災害警戒区域・土砂災害特別警戒区域  
区域図(その1)

土砂災害防止法施行令第二条の基準に該当する区域

土砂災害防止法  
施行令第三条の  
基準に該当する  
区域

それ以外の区域



縮尺

1:2,500

自然現象  
の種類

告示番号

告示年月日

急傾斜地の崩壊

茨城県告示第1445号

平成18年12月25日

箇所番号

箇所名

所在地

203-I-029-1

下高津2

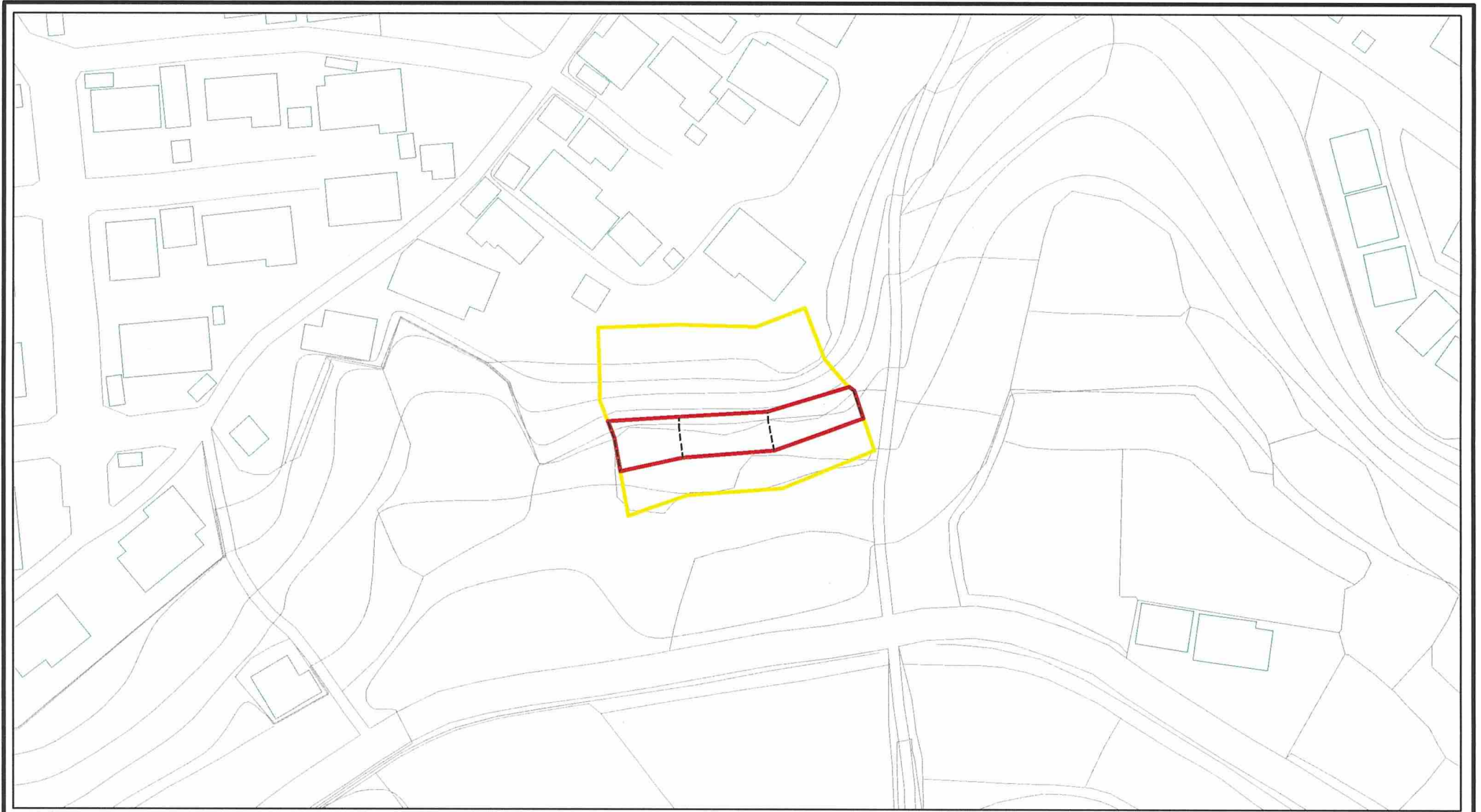
茨城県土浦市下高津二丁目

# 土砂災害警戒区域等の指定の公示に係る図書(その3)



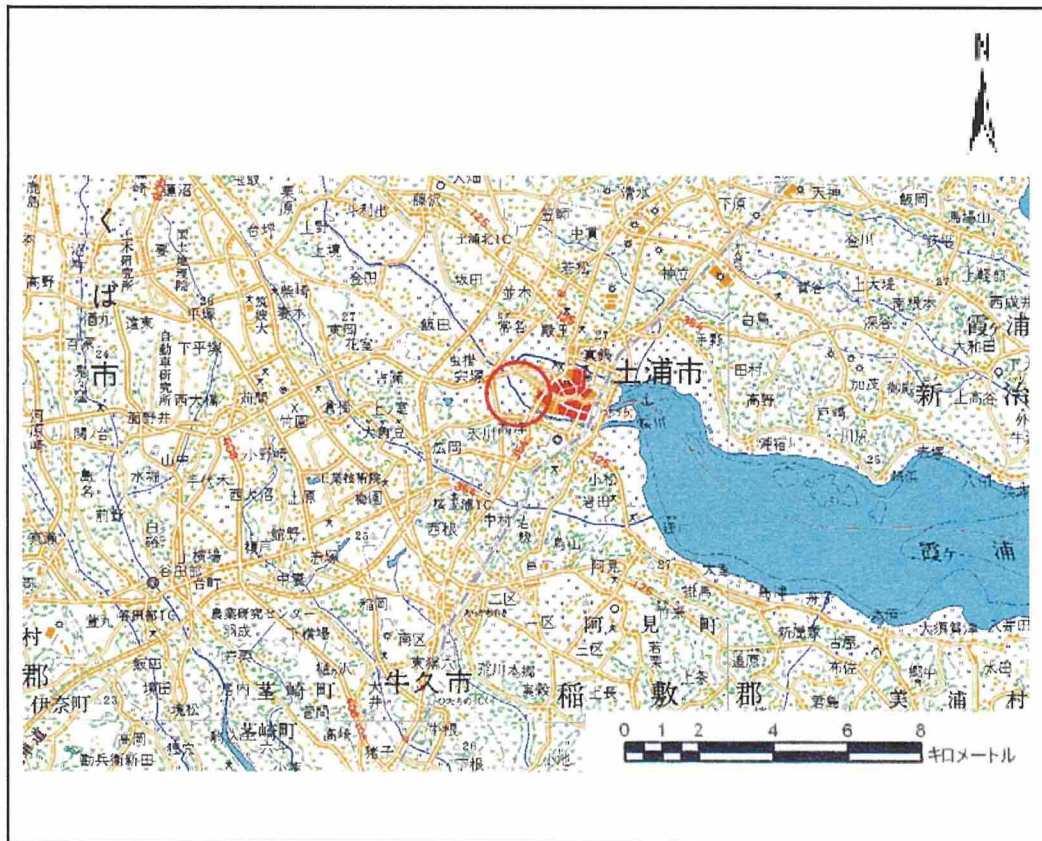
|  |  |          |                    |         |             |      |              |
|--|--|----------|--------------------|---------|-------------|------|--------------|
| 様式-3(急)<br>土砂災害警戒区域・土砂災害特別警戒区域<br>区域図(その2) | 土砂災害防止法施行令第二条の基準に該当する区域  |          | 土<br>縮尺<br>1:1,000 | 自然現象の種類 | 急傾斜地の崩壊     | 箇所番号 | 203-I-029-1  |
|  | 土砂災害防止法施行令第三条の基準に該当する区域  | <br><br> |                    | 告示番号    | 茨城県告示第1445号 | 箇所名  | 下高津2         |
|  | 土砂等の(移動)高さが1m以下の場合、土砂等の移動による力が100kN/mを超える区域<br>土砂等の堆積の高さが3mを超える区域<br>それ以外の区域 |          |                    | 告示年月日   | 平成18年12月25日 | 所在地  | 茨城県土浦市下高津二丁目 |

# 土砂災害警戒区域等の指定の公示に係る図書(その3)

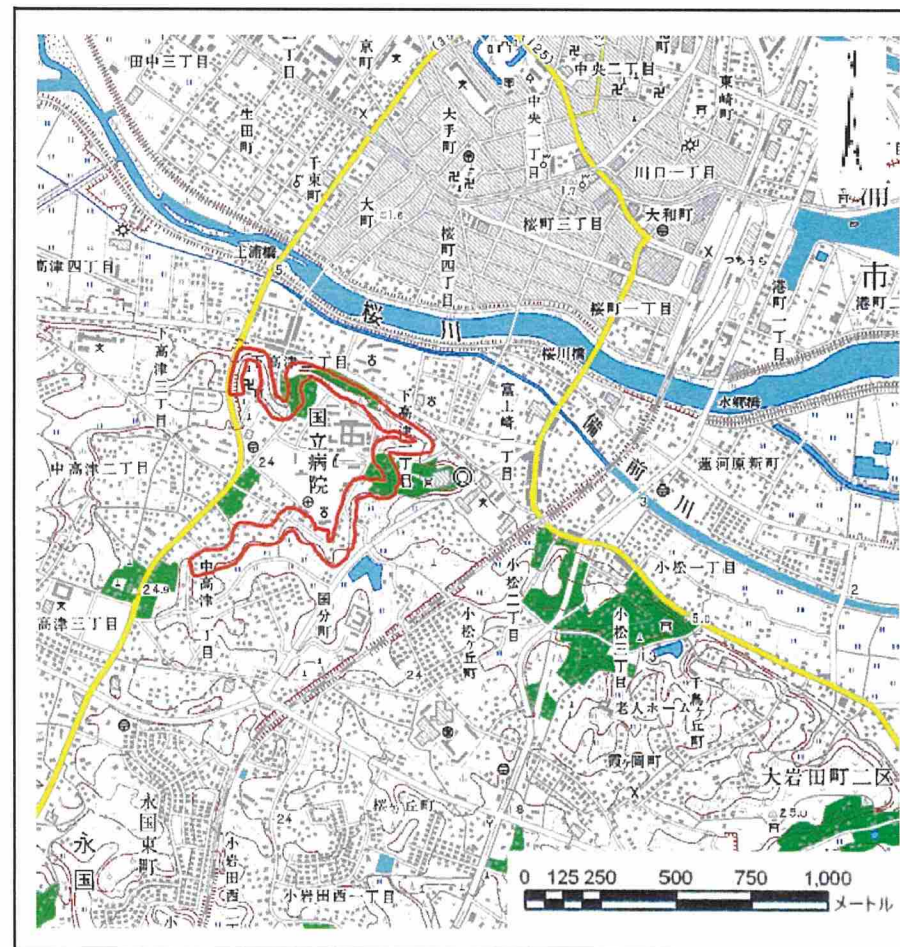


|  |                         |   |  |                    |         |             |      |              |
|--|-------------------------|---|--|--------------------|---------|-------------|------|--------------|
| 様式-3(急)<br>土砂災害警戒区域・土砂災害特別警戒区域<br>区域図(その2) | 土砂災害防止法施行令第二条の基準に該当する区域 |   |  | 土<br>縮尺<br>1:1,000 | 自然現象の種類 | 急傾斜地の崩壊     | 箇所番号 | 203-I-029-1  |
|  | 土砂災害防止法施行令第三条の基準に該当する区域 | 土石等の(移動)高さが1m以下の場合、土石等の移動による力が100kN/m <sup>2</sup> を超える区域 |  |                    | 告示番号    | 茨城県告示第1445号 | 箇所名  | 下高津2         |
|  |                         | 土石等の堆積の高さが3mを超える区域  |  |                    | 告示年月日   | 平成18年12月25日 | 所在地  | 茨城県土浦市下高津二丁目 |
|  | それ以外の区域                 |   |  |                    |         |             |      |              |

# 土砂災害警戒区域等の指定の公示に係る図書(その1)



位置図(1/200,000)



位置図(1/25,000)

様式-1(急)

土砂災害警戒区域・土砂災害特別警戒区域 位置図

自然現象の種類

急傾斜地の崩壊

箇所番号

203-I-029-2

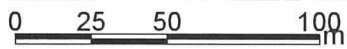
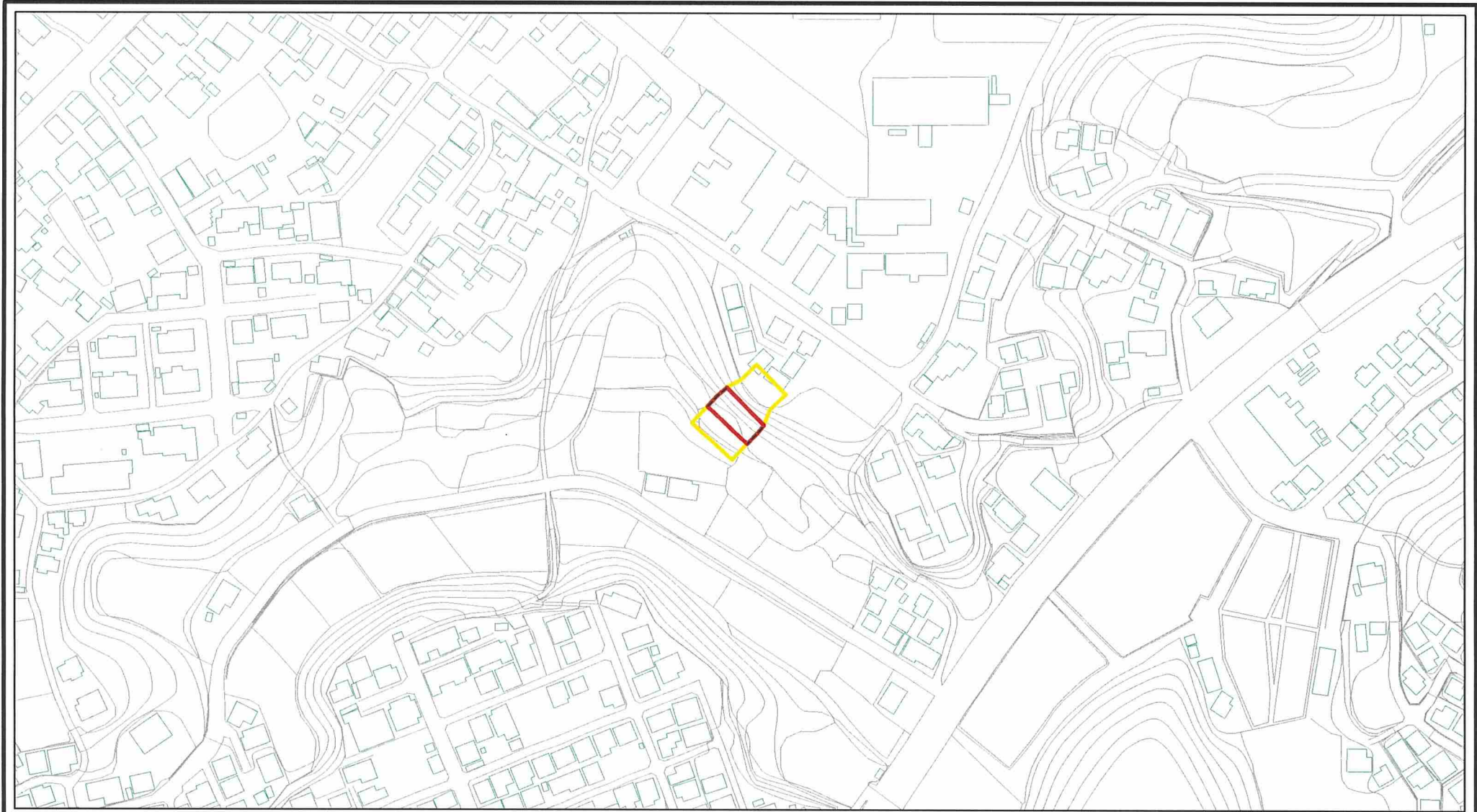
箇所名

下高津2

所在地

茨城県土浦市下高津二丁目

# 土砂災害警戒区域等の指定の公示に係る図書(その2)






|  |                         |  |                    |         |             |      |              |
|--|-------------------------|--|--------------------|---------|-------------|------|--------------|
| 様式-2(急)<br>土砂災害警戒区域・土砂災害特別警戒区域<br>区域図(その1) | 土砂災害防止法施行令第二条の基準に該当する区域 |  | 土<br>縮尺<br>1:2,500 | 自然現象の種類 | 急傾斜地の崩壊     | 箇所番号 | 203-I-029-2  |
|  | 土砂災害防止法施行令第三条の基準に該当する区域 |  |                    | 告示番号    | 茨城県告示第1445号 | 箇所名  | 下高津2         |
|  | それ以外の区域                 |  |                    | 告示年月日   | 平成18年12月25日 | 所在地  | 茨城県土浦市下高津二丁目 |

# 土砂災害警戒区域等の指定の公示に係る図書(その2)



0 25 50 100m

様式-2(急)  
土砂災害警戒区域・土砂災害特別警戒区域  
区域図(その1)

|                                     |   |
|-------------------------------------|---|
| 土砂災害防止法施行令第二条の基準に該当する区域             |  |
| 土砂災害防止法<br>施行令第三条の<br>基準に該当する<br>区域 |  |
| それ以外の区域                             |  |

|   |  |
|---|--|
|  | <br>縮尺<br>1:2,500 |
|  |  |
|  |  |

|             |             |      |              |
|-------------|-------------|------|--------------|
| 自然現象<br>の種類 | 急傾斜地の崩壊     | 箇所番号 | 203-I-029-2  |
| 告示番号        | 茨城県告示第1445号 | 箇所名  | 下高津2         |
| 告示年月日       | 平成18年12月25日 | 所在地  | 茨城県土浦市下高津二丁目 |



# 土砂災害警戒区域等の指定の公示に係る図書(その3)



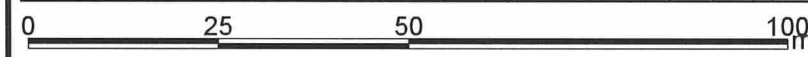
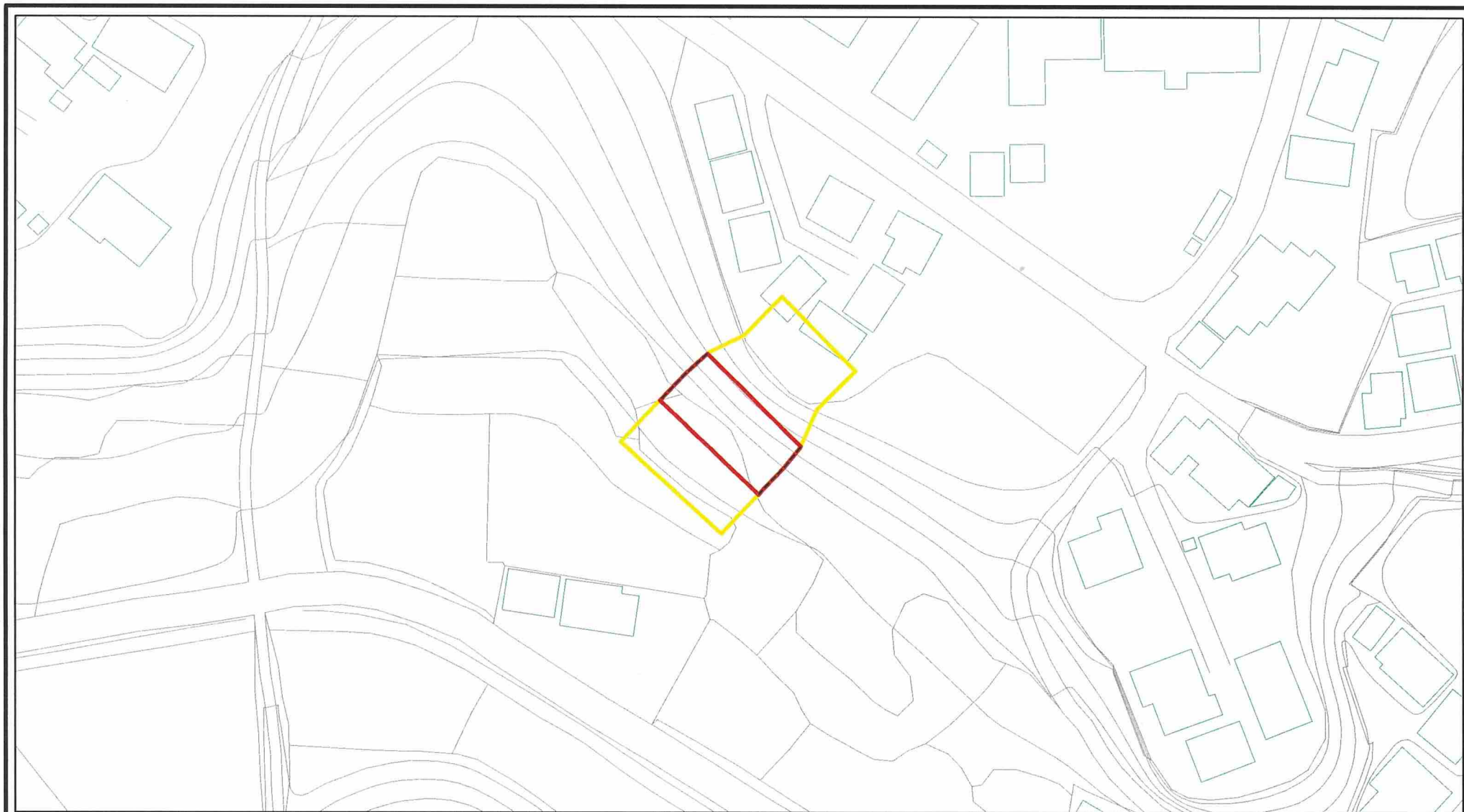
様式-3(急)  
土砂災害警戒区域・土砂災害特別警戒区域  
区域図(その2)

|                         |  |
|-------------------------|--|
| 土砂災害防止法施行令第二条の基準に該当する区域 |  |
| 土砂災害防止法施行令第三条の基準に該当する区域 |  |
| それ以外の区域                 |  |

**土**  
縮尺  
1:1,000

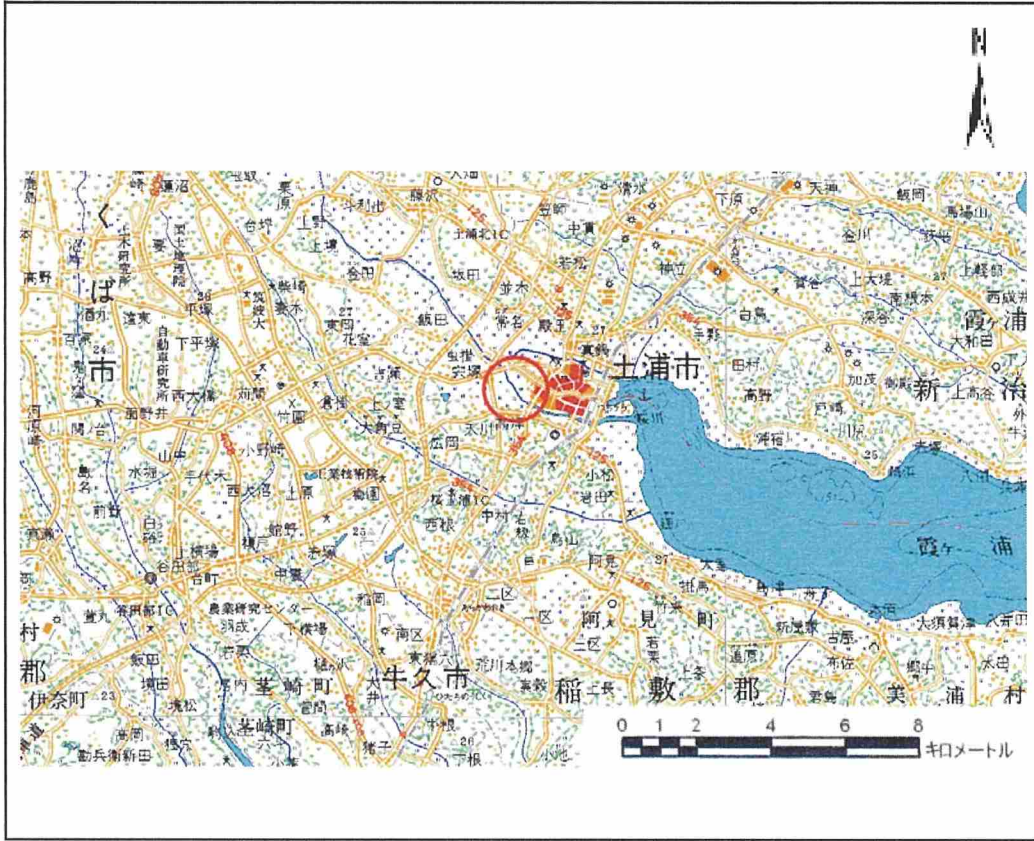
|         |             |      |              |
|---------|-------------|------|--------------|
| 自然現象の種類 | 急傾斜地の崩壊     | 箇所番号 | 203-I-029-2  |
| 告示番号    | 茨城県告示第1445号 | 箇所名  | 下高津2         |
| 告示年月日   | 平成18年12月25日 | 所在地  | 茨城県土浦市下高津二丁目 |

# 土砂災害警戒区域等の指定の公示に係る図書(その3)

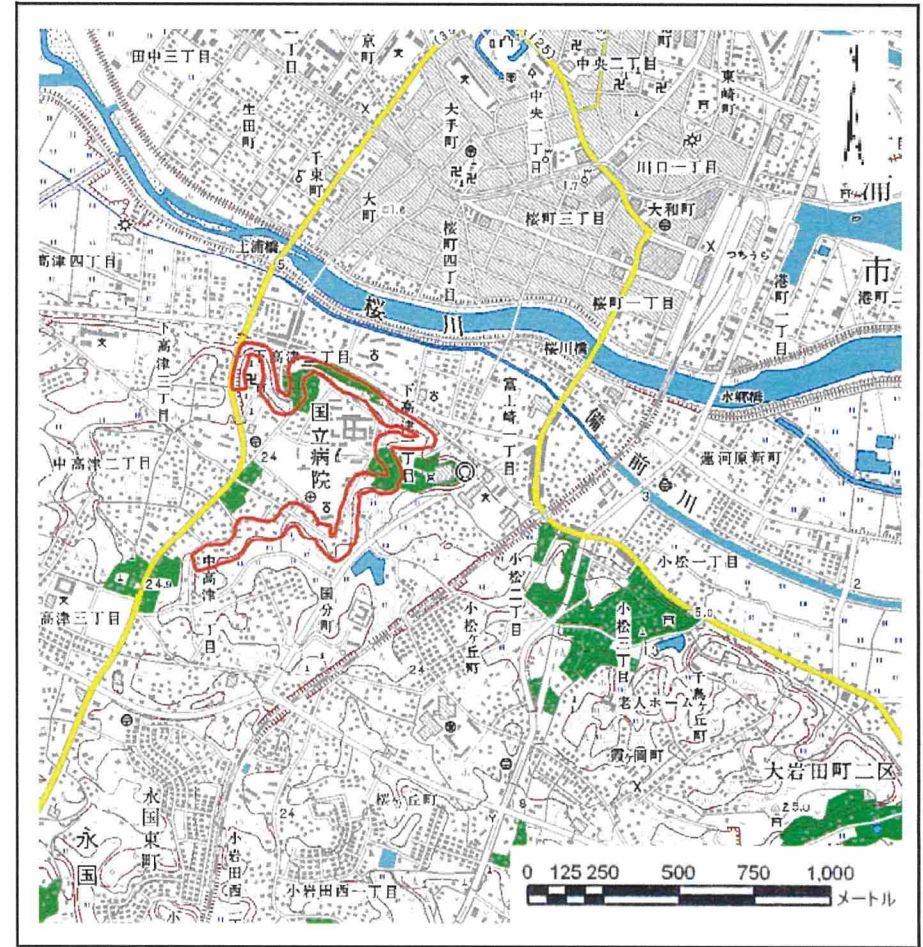


|  |   |  |                    |         |             |      |              |
|--|---|--|--------------------|---------|-------------|------|--------------|
| 様式-3(急)<br>土砂災害警戒区域・土砂災害特別警戒区域<br>区域図(その2) | 土砂災害防止法施行令第二条の基準に該当する区域                     |  | 土<br>縮尺<br>1:1,000 | 自然現象の種類 | 急傾斜地の崩壊     | 箇所番号 | 203-I-029-2  |
|  | 土砂災害防止法施行令第三条の基準に該当する区域                     |  |                    | 告示番号    | 茨城県告示第1445号 | 箇所名  | 下高津2         |
|  | それ以外の区域                                     |  |                    | 告示年月日   | 平成18年12月25日 | 所在地  | 茨城県土浦市下高津二丁目 |
|  | 土砂等の(移動)高さが1m以下の場合、土砂等の移動による力が100kN/mを超える区域 |  |                    |         |             |      |              |

# 土砂災害警戒区域等の指定の公示に係る図書(その1)



位置図(1/200,000)



位置図(1/25,000)

様式-1(急)

土砂災害警戒区域・土砂災害特別警戒区域 位置図

自然現象の種類

急傾斜地の崩壊

箇所番号

203-I-029-3

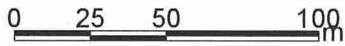
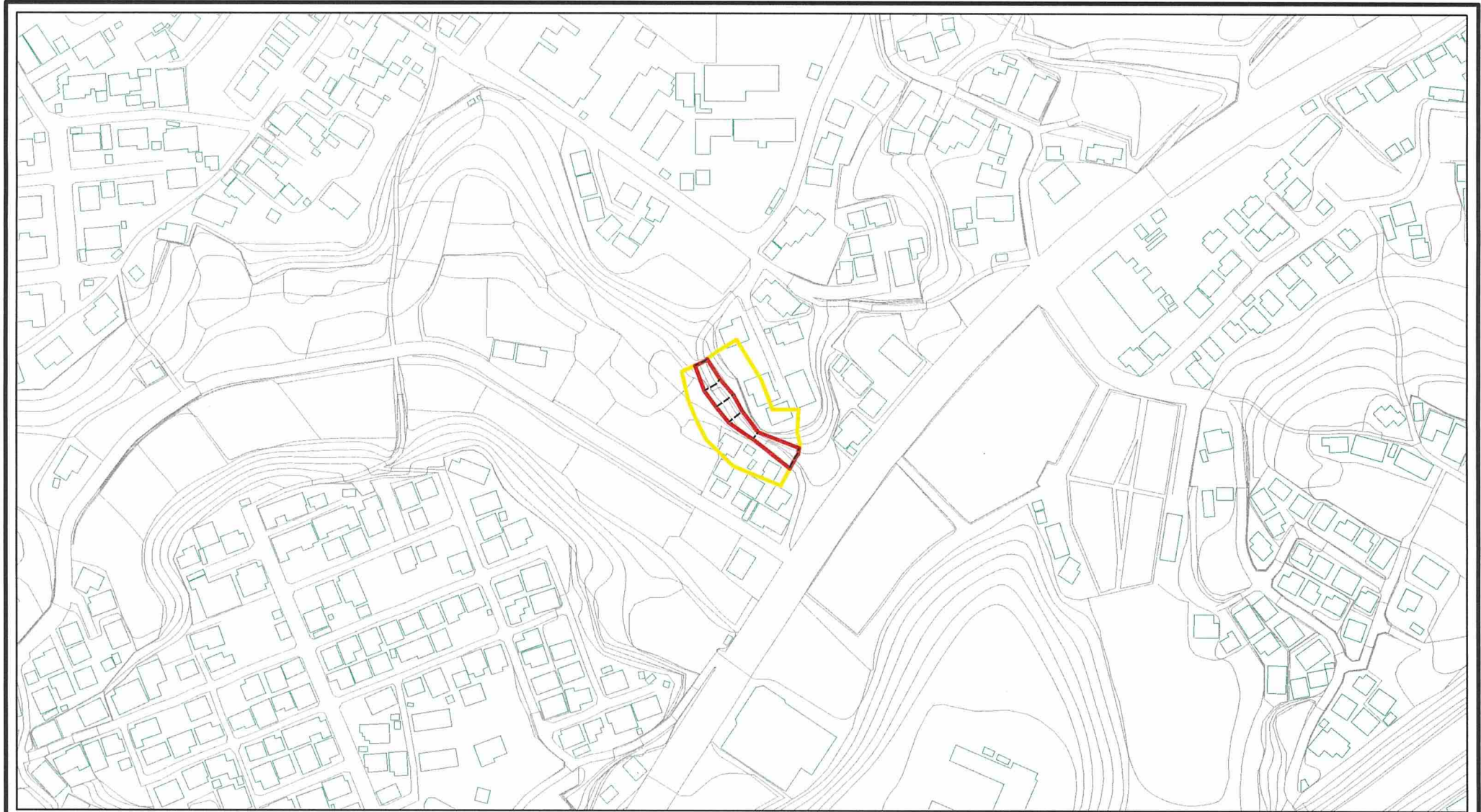
箇所名

下高津2

所在地

茨城県土浦市下高津二丁目

# 土砂災害警戒区域等の指定の公示に係る図書(その2)



様式-2(急)  
土砂災害警戒区域・土砂災害特別警戒区域  
区域図(その1)

|                         |  |
|-------------------------|--|
| 土砂災害防止法施行令第二条の基準に該当する区域 |  |
| 土砂災害防止法施行令第三条の基準に該当する区域 |  |
| それ以外の区域                 |  |

|  |               |
|--|---------------|
|  | 縮尺<br>1:2,500 |
|  |               |

|         |             |      |              |
|---------|-------------|------|--------------|
| 自然現象の種類 | 急傾斜地の崩壊     | 箇所番号 | 203-I-029-3  |
| 告示番号    | 茨城県告示第1445号 | 箇所名  | 下高津2         |
| 告示年月日   | 平成18年12月25日 | 所在地  | 茨城県土浦市下高津二丁目 |




# 土砂災害警戒区域等の指定の公示に係る図書(その2)



0 25 50 100  
m

様式-2(急)

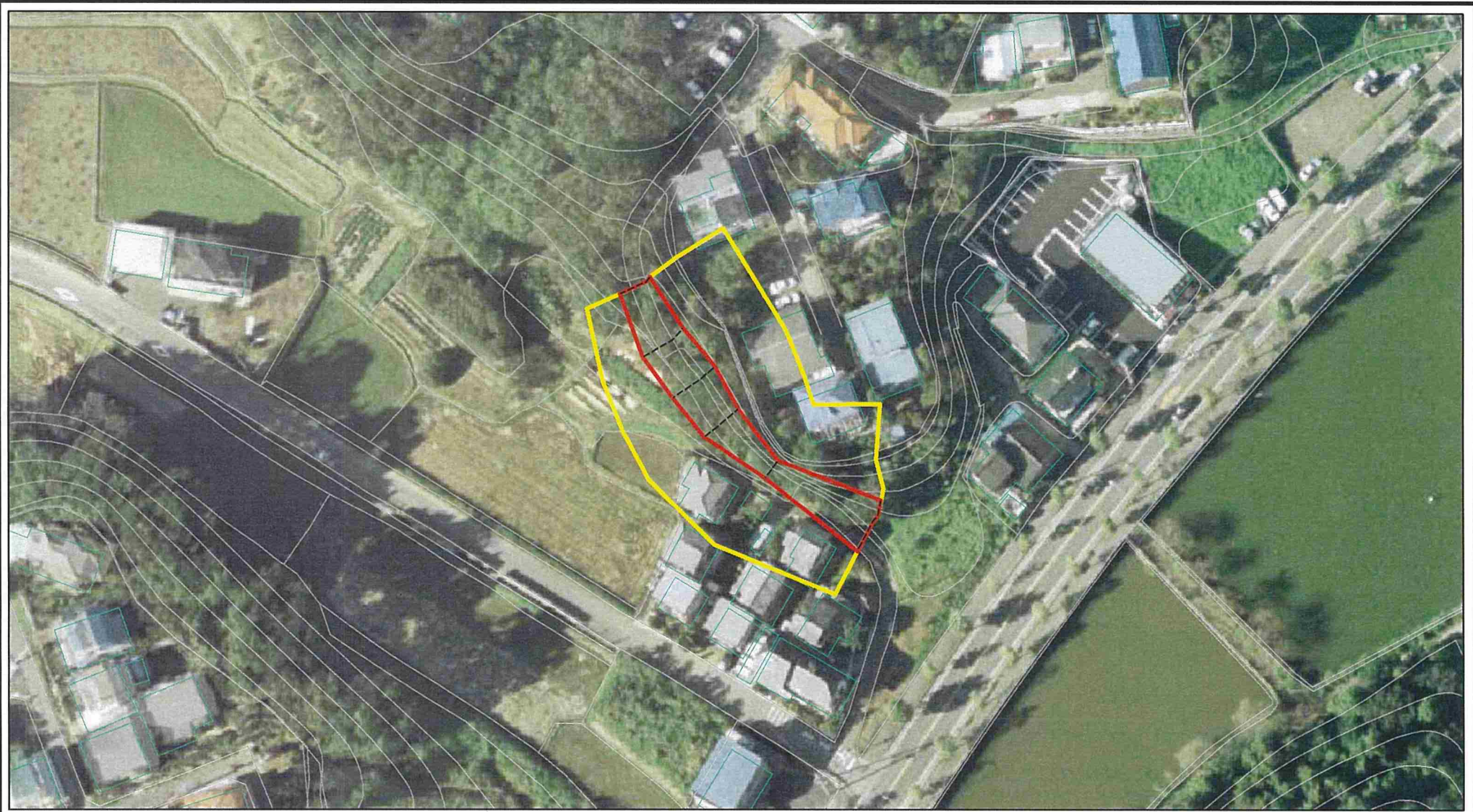
土砂災害警戒区域・土砂災害特別警戒区域  
区域図(その1)

|                         |   |
|-------------------------|---|
| 土砂災害防止法施行令第二条の基準に該当する区域 |  |
| 土砂災害防止法施行令第三条の基準に該当する区域 |  |
| それ以外の区域                 |  |

|   |         |
|---|---------|
|  | 縮尺      |
|   | 1:2,500 |

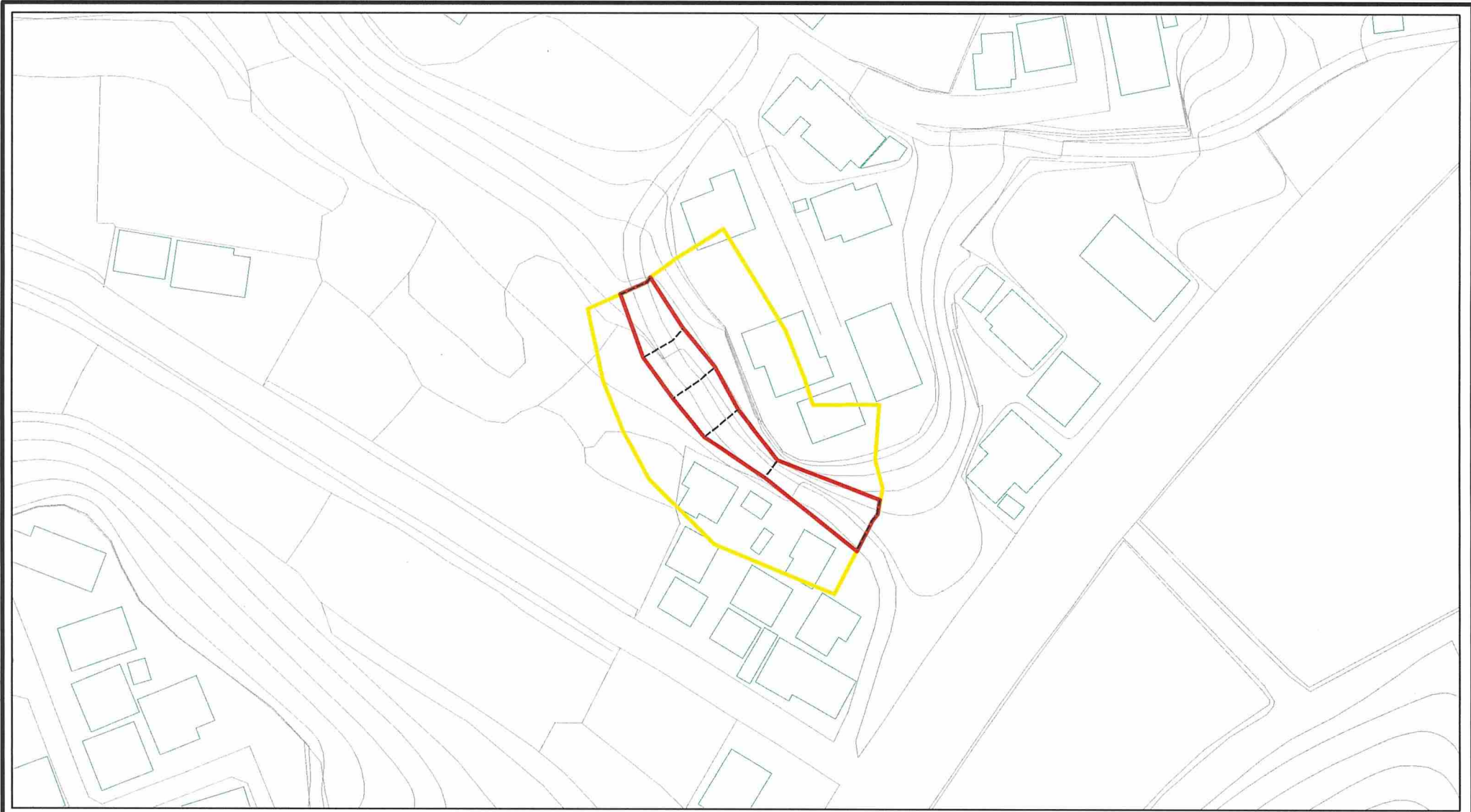
|         |             |      |              |
|---------|-------------|------|--------------|
| 自然現象の種類 | 急傾斜地の崩壊     | 箇所番号 | 203-I-029-3  |
| 告示番号    | 茨城県告示第1445号 | 箇所名  | 下高津2         |
| 告示年月日   | 平成18年12月25日 | 所在地  | 茨城県土浦市下高津二丁目 |

# 土砂災害警戒区域等の指定の公示に係る図書(その3)



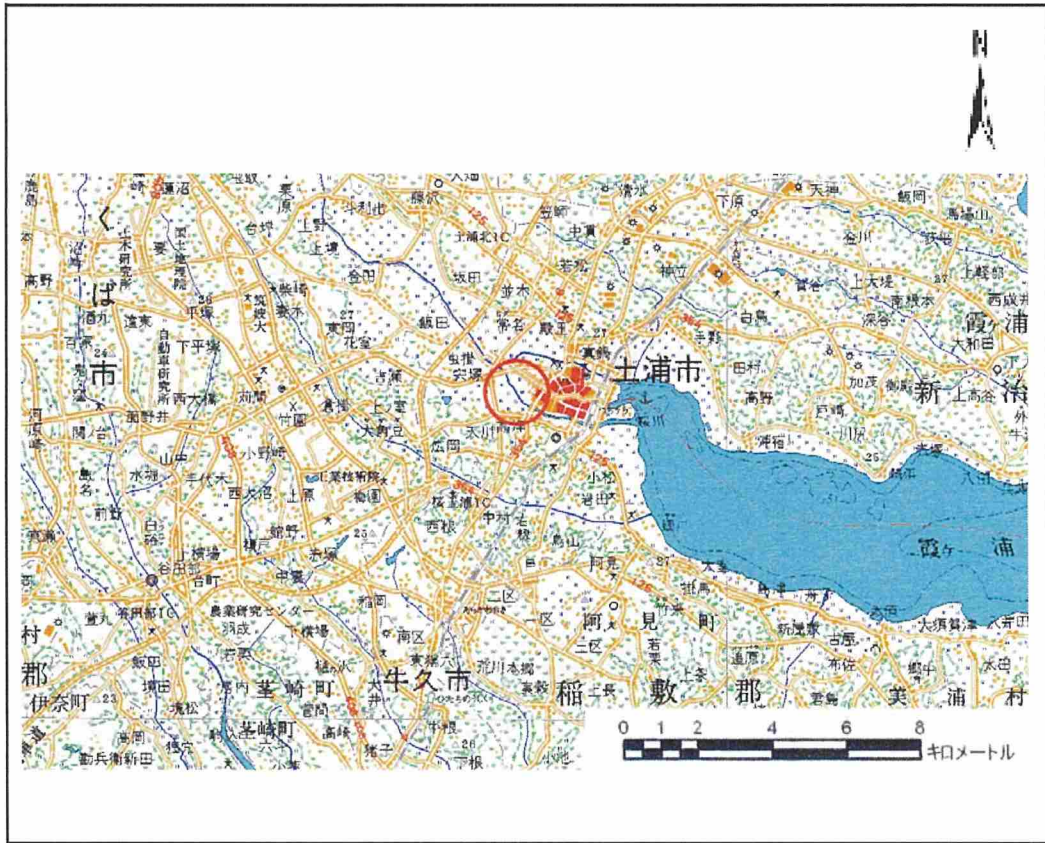
|  |   |  |                    |         |             |      |              |
|--|---|--|--------------------|---------|-------------|------|--------------|
| 様式-3(急)<br>土砂災害警戒区域・土砂災害特別警戒区域<br>区域図(その2) | 土砂災害防止法施行令第二条の基準に該当する区域                     |  | 土<br>縮尺<br>1:1,000 | 自然現象の種類 | 急傾斜地の崩壊     | 箇所番号 | 203-I-029-3  |
|  | 土砂災害防止法施行令第三条の基準に該当する区域                     |  |                    | 告示番号    | 茨城県告示第1445号 | 箇所名  | 下高津2         |
|  | 土砂等の(移動)高さが1m以下の場合、土砂等の移動による力が100kN/mを超える区域 |  |                    | 告示年月日   | 平成18年12月25日 | 所在地  | 茨城県土浦市下高津二丁目 |
|  | 土砂等の堆積の高さが3mを超える区域                          |  |                    |         |             |      |              |
| それ以外の区域                                    |   |  |                    |         |             |      |              |

# 土砂災害警戒区域等の指定の公示に係る図書(その3)

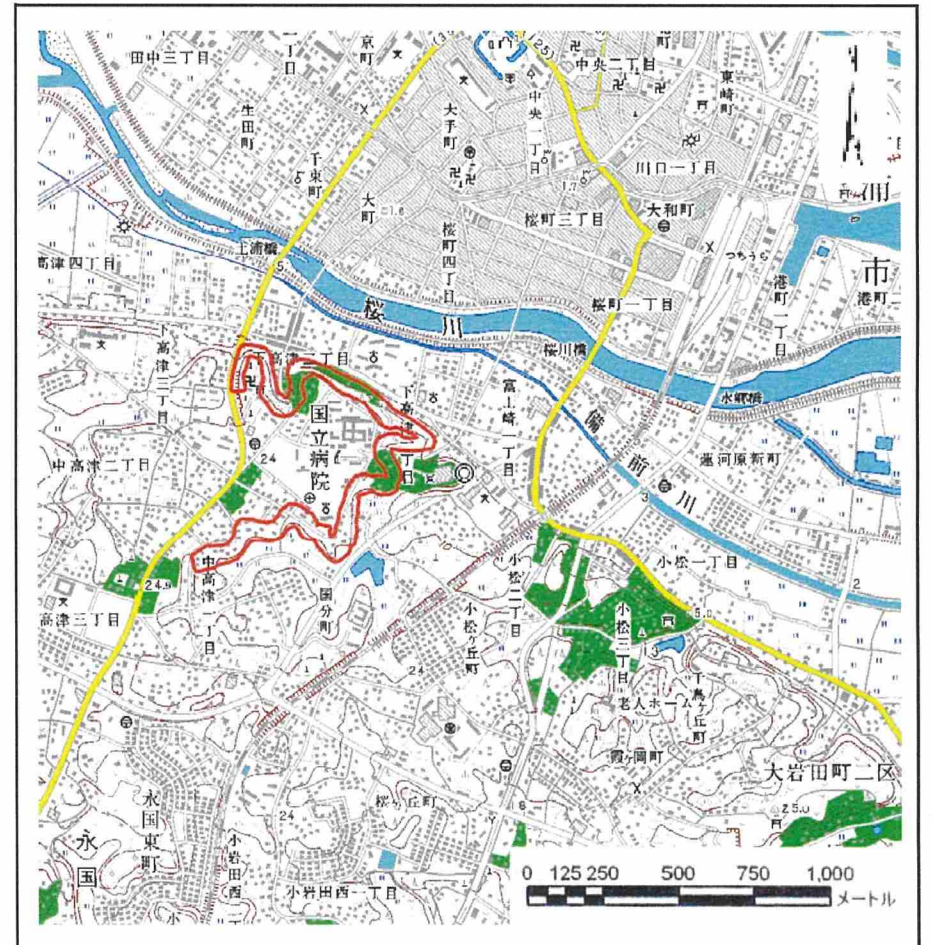


|  |   |  |                    |         |             |      |              |
|--|---|--|--------------------|---------|-------------|------|--------------|
| 様式-3(急)<br>土砂災害警戒区域・土砂災害特別警戒区域<br>区域図(その2) | 土砂災害防止法施行令第二条の基準に該当する区域                     |  | 土<br>縮尺<br>1:1,000 | 自然現象の種類 | 急傾斜地の崩壊     | 箇所番号 | 203-I-029-3  |
|  | 土砂災害防止法施行令第三条の基準に該当する区域                     |  |                    | 告示番号    | 茨城県告示第1445号 | 箇所名  | 下高津2         |
|  | それ以外の区域                                     |  |                    | 告示年月日   | 平成18年12月25日 | 所在地  | 茨城県土浦市下高津二丁目 |
|  | 土砂等の(移動)高さが1m以下の場合、土砂等の移動による力が100kN/mを超える区域 |  |                    |         |             |      |              |
|  | 土砂等の堆積の高さが3mを超える区域                          |  |                    |         |             |      |              |

# 土砂災害警戒区域等の指定の公示に係る図書(その1)



位置図(1/200,000)



位置図(1/25,000)

様式-1(急)  
土砂災害警戒区域・土砂災害特別警戒区域 位置図

自然現象の種類

急傾斜地の崩壊

箇所番号

203-I-029-4

箇所名

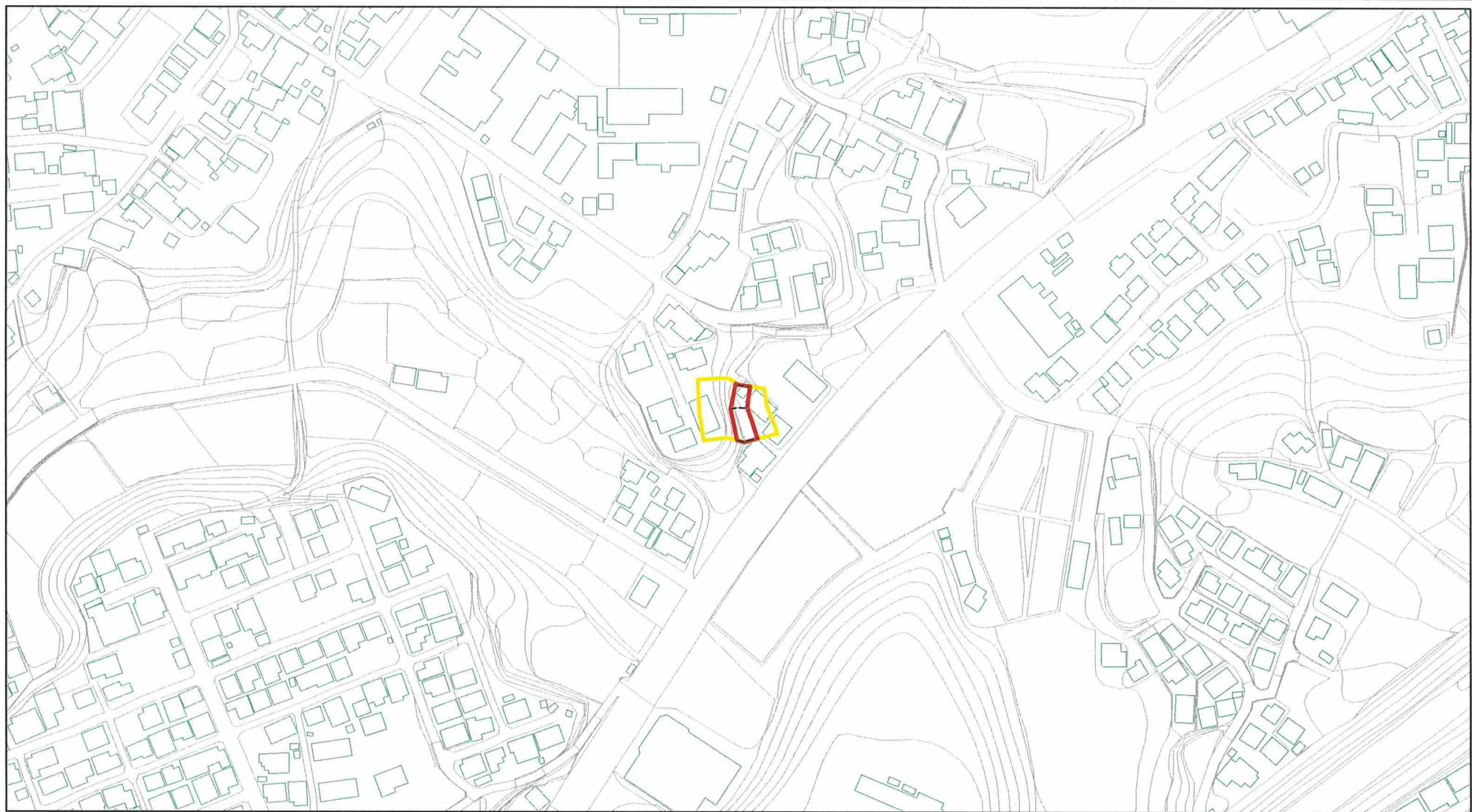
下高津2

所在地

茨城県土浦市下高津二丁目

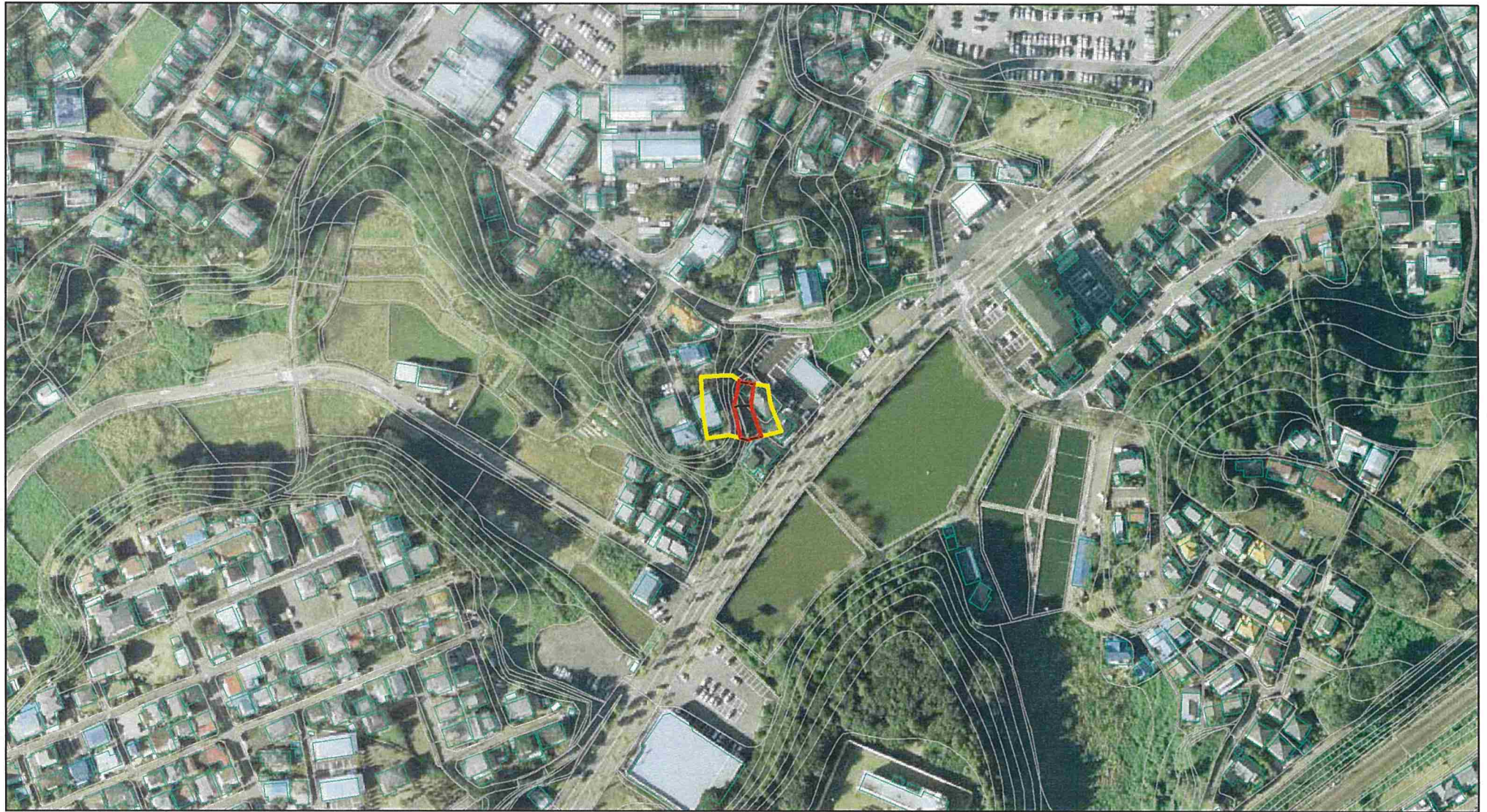


# 土砂災害警戒区域等の指定の公示に係る図書(その2)



|  |                         |  |                    |         |             |      |              |
|--|-------------------------|--|--------------------|---------|-------------|------|--------------|
| 様式-2(急)<br>土砂災害警戒区域・土砂災害特別警戒区域<br>区域図(その1) | 土砂災害防止法施行令第二条の基準に該当する区域 |  | 土<br>縮尺<br>1:2,500 | 自然現象の種類 | 急傾斜地の崩壊     | 箇所番号 | 203-I-029-4  |
|  | 土砂災害防止法施行令第三条の基準に該当する区域 |  |                    | 告示番号    | 茨城県告示第1445号 | 箇所名  | 下高津2         |
|  | それ以外の区域                 |  |                    | 告示年月日   | 平成18年12月25日 | 所在地  | 茨城県土浦市下高津二丁目 |

# 土砂災害警戒区域等の指定の公示に係る図書(その2)



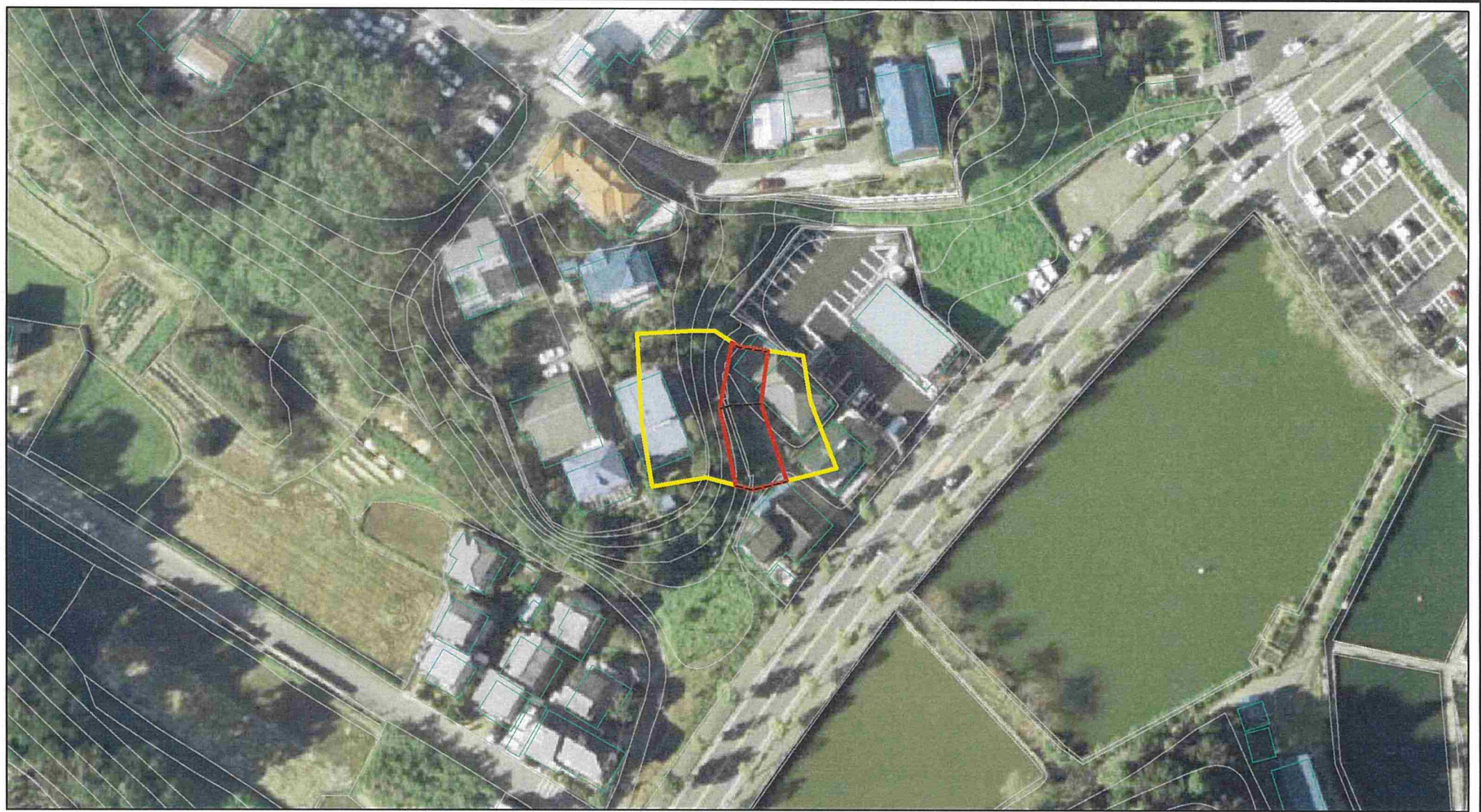
様式-2(急)  
土砂災害警戒区域・土砂災害特別警戒区域  
区域図(その1)

|                         |  |
|-------------------------|--|
| 土砂災害防止法施行令第二条の基準に該当する区域 |  |
| 土砂災害防止法施行令第三条の基準に該当する区域 |  |
| それ以外の区域                 |  |

±  
縮尺  
1:2,500

|         |             |      |              |
|---------|-------------|------|--------------|
| 自然現象の種類 | 急傾斜地の崩壊     | 箇所番号 | 203-I-029-4  |
| 告示番号    | 茨城県告示第1445号 | 箇所名  | 下高津2         |
| 告示年月日   | 平成18年12月25日 | 所在地  | 茨城県土浦市下高津二丁目 |

# 土砂災害警戒区域等の指定の公示に係る図書(その3)



様式-3(急)

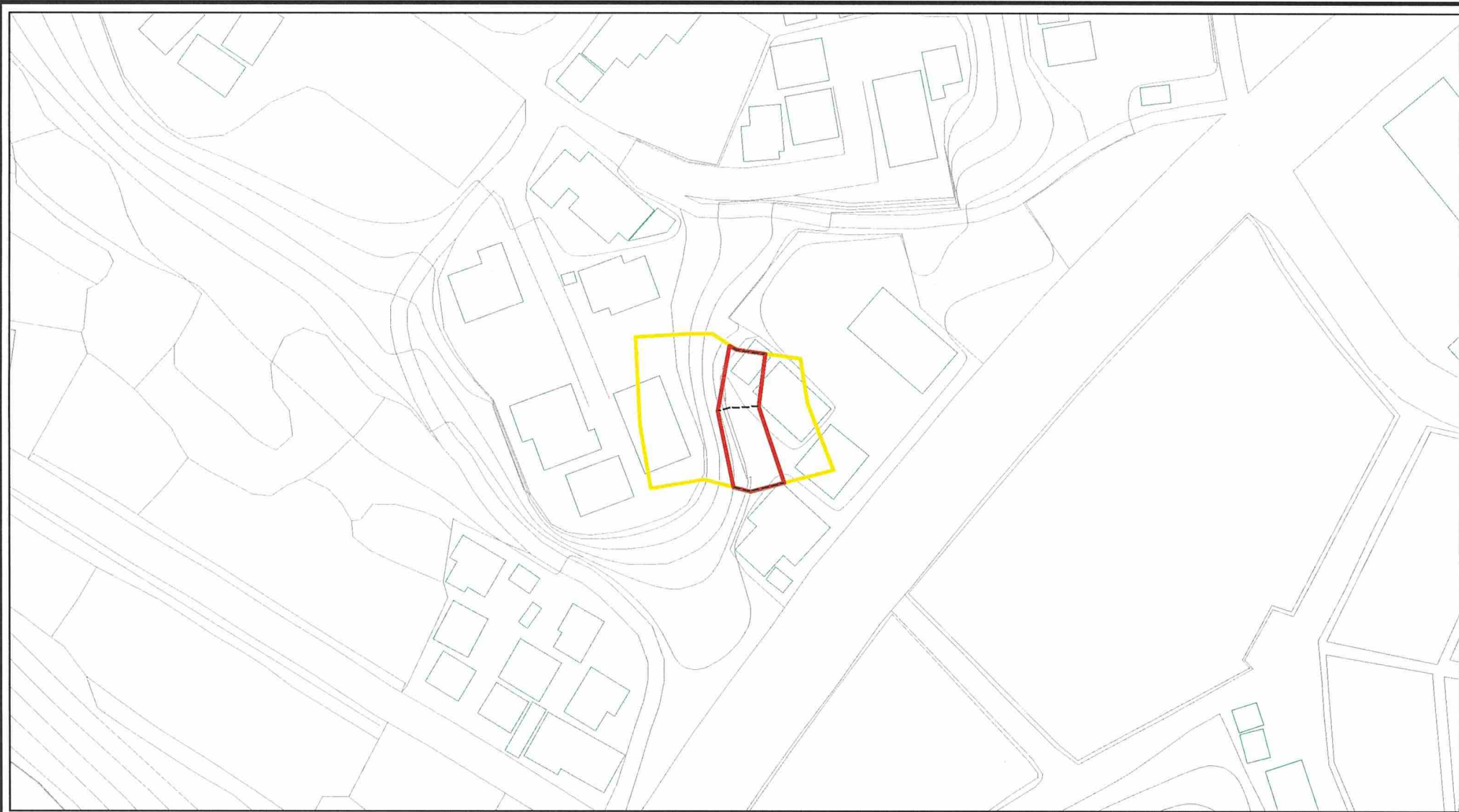
土砂災害警戒区域・土砂災害特別警戒区域  
区域図(その2)

|                         |  |
|-------------------------|--|
| 土砂災害防止法施行令第二条の基準に該当する区域 |  |
| 土砂災害防止法施行令第三条の基準に該当する区域 |  |
| それ以外の区域                 |  |

|         |    |
|---------|----|
|         | 土  |
|         |    |
|         | 縮尺 |
| 1:1,000 |    |

|         |             |      |              |
|---------|-------------|------|--------------|
| 自然現象の種類 | 急傾斜地の崩壊     | 箇所番号 | 203-I-029-4  |
| 告示番号    | 茨城県告示第1445号 | 箇所名  | 下高津2         |
| 告示年月日   | 平成18年12月25日 | 所在地  | 茨城県土浦市下高津二丁目 |

# 土砂災害警戒区域等の指定の公示に係る図書(その3)



|  |   |  |                    |         |             |      |              |
|--|---|--|--------------------|---------|-------------|------|--------------|
| 様式-3(急)<br>土砂災害警戒区域・土砂災害特別警戒区域<br>区域図(その2) | 土砂災害防止法施行令第二条の基準に該当する区域                     |  | 土<br>縮尺<br>1:1,000 | 自然現象の種類 | 急傾斜地の崩壊     | 箇所番号 | 203-I-029-4  |
|  | 土砂災害防止法施行令第三条の基準に該当する区域                     |  |                    | 告示番号    | 茨城県告示第1445号 | 箇所名  | 下高津2         |
|  | 土砂等の(移動)高さが1m以下の場合、土砂等の移動による力が100kN/mを超える区域 |  |                    | 告示年月日   | 平成18年12月25日 | 所在地  | 茨城県土浦市下高津二丁目 |
|  | 土砂等の堆積の高さが3mを超える区域                          |  |                    |         |             |      |              |
|  | それ以外の区域                                     |  |                    |         |             |      |              |