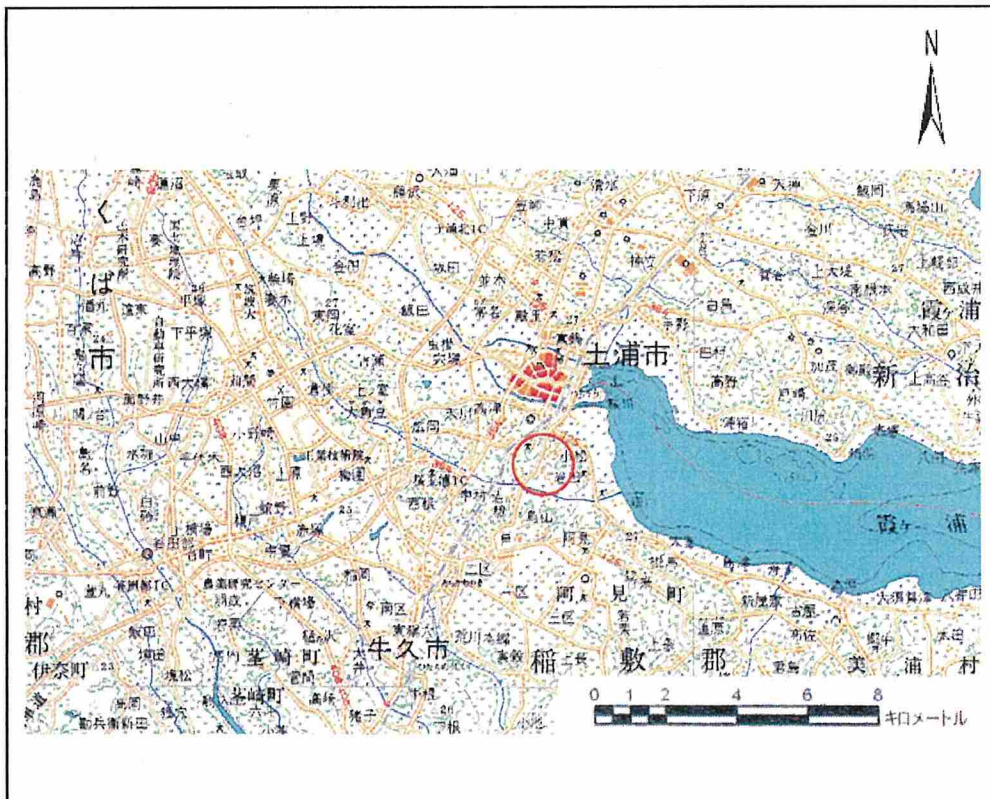
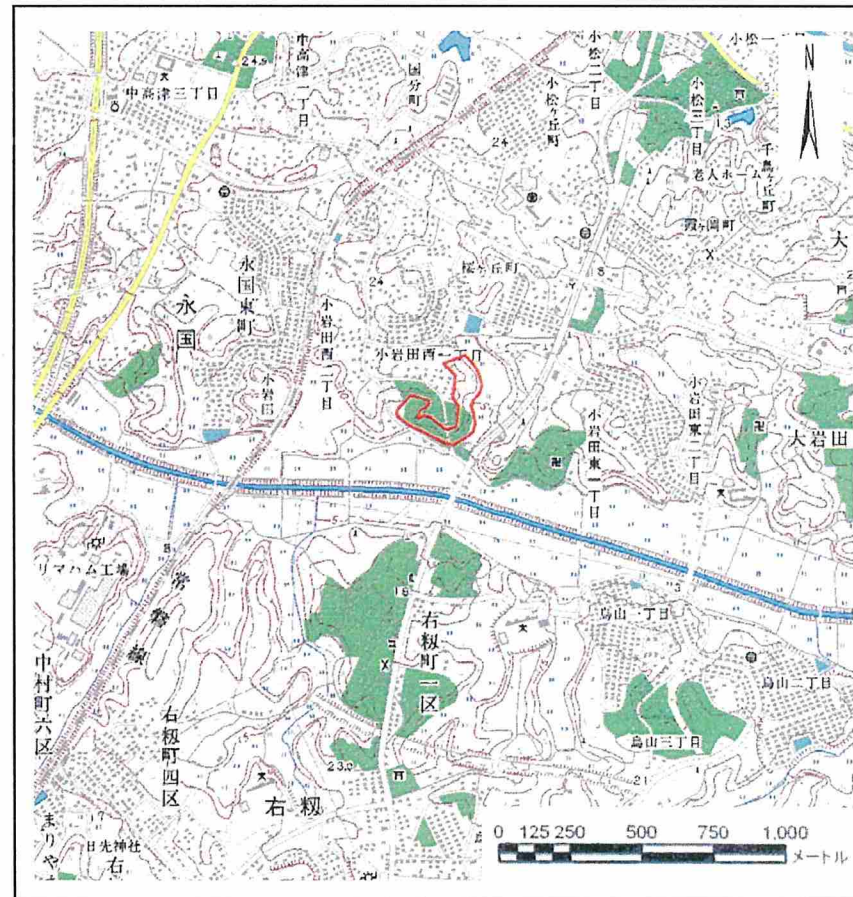


# 土砂災害警戒区域等の指定の公示に係る図書(その1)



位置図(1/200,000)



位置図(1/25,000)

|                                    |         |               |
|------------------------------------|---------|---------------|
| 様式-1(急)<br>土砂災害警戒区域・土砂災害特別警戒区域 位置図 | 自然現象の種類 | 急傾斜地の崩壊       |
|                                    | 箇所番号    | 203-I-044-5   |
|                                    | 箇所名     | 小岩田西2         |
|                                    | 所在地     | 茨城県土浦市小岩田西一丁目 |

この地図は、国土地理院長の承認を得て、同院発行の数値地図200000(地図画像)及び数値地図25000(地図画像)を複製したものである。(認証番号 平17総複、第31号)

# 土砂災害警戒区域等の指定の公示に係る図書(その2)



0 25 50 100  
m

様式-2(急)

土砂災害警戒区域・土砂災害特別警戒区域  
区域図(その1)

土砂災害防止法施行令第二条の基準に該当する区域



土砂災害防止法  
施行令第三条の  
基準に該当する  
区域



土砂等の(移動)高さが1m以下の場合、  
土砂等の移動による力が100kN/m<sup>2</sup>を超える区域



土砂等の堆積の高さが3mを超える区域



それ以外の区域



縮尺

1:2,500

自然現象  
の種類

告示番号

告示年月日

急傾斜地の崩壊

茨城県告示第1445号

平成18年12月25日

箇所番号

箇所名

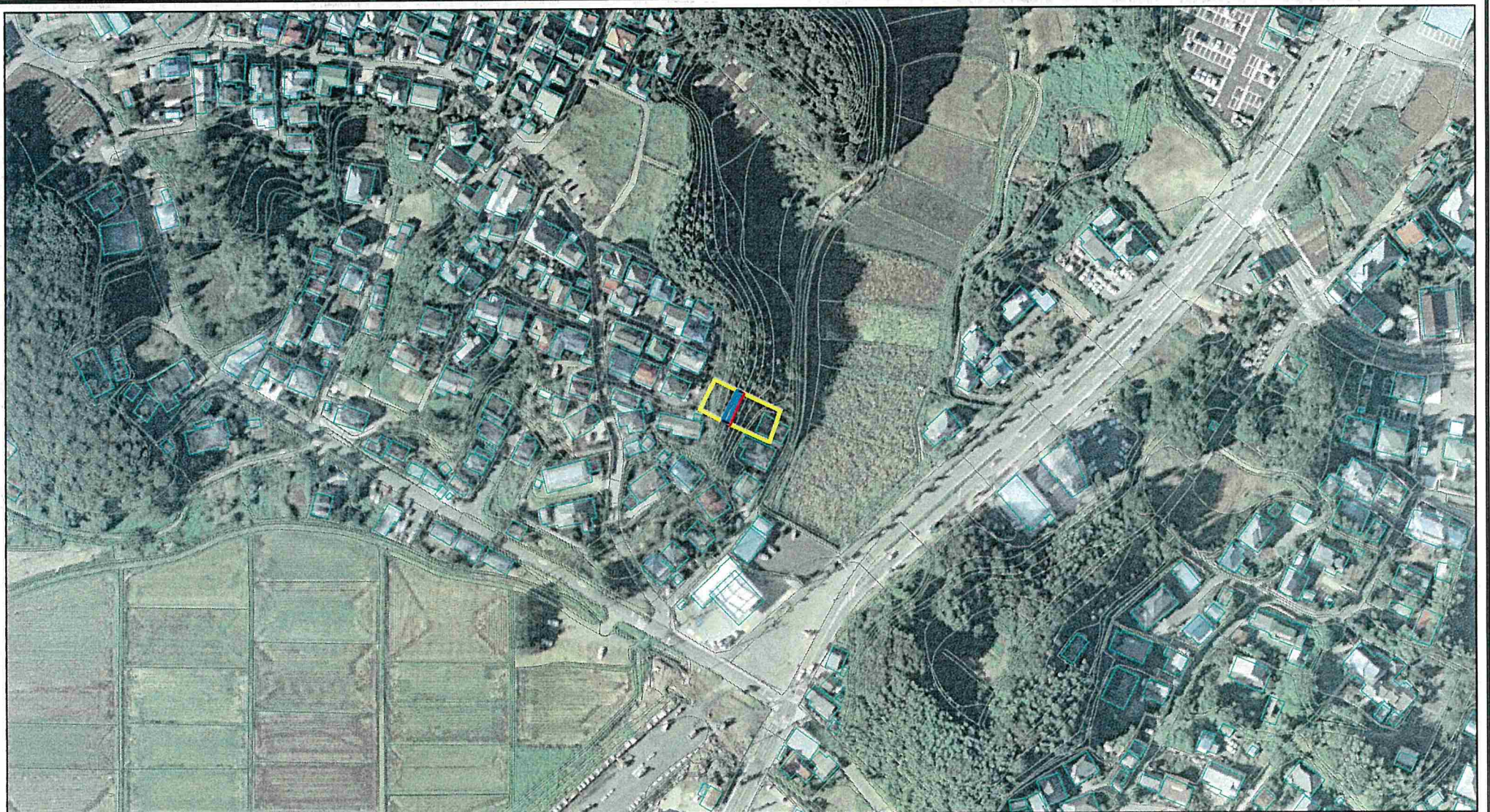
所在地

203-I-044-5

小岩田西2

茨城県土浦市小岩田西町一丁目

# 土砂災害警戒区域等の指定の公示に係る図書(その2)



0 25 50 100  
m

様式-2(急)  
土砂災害警戒区域・土砂災害特別警戒区域  
区域図(その1)

|   |  |
|---|--|
| 土砂災害防止法施行令第二条の基準に該当する区域                                   |  |
| 土砂災害防止法施行令第三条の基準に該当する区域                                   |  |
| 土砂等の(移動)高さが1m以下の場合、土砂等の移動による力が100kN/m <sup>2</sup> を超える区域 |  |
| 土砂等の堆積の高さが3mを超える区域  |  |
| それ以外の区域   |  |

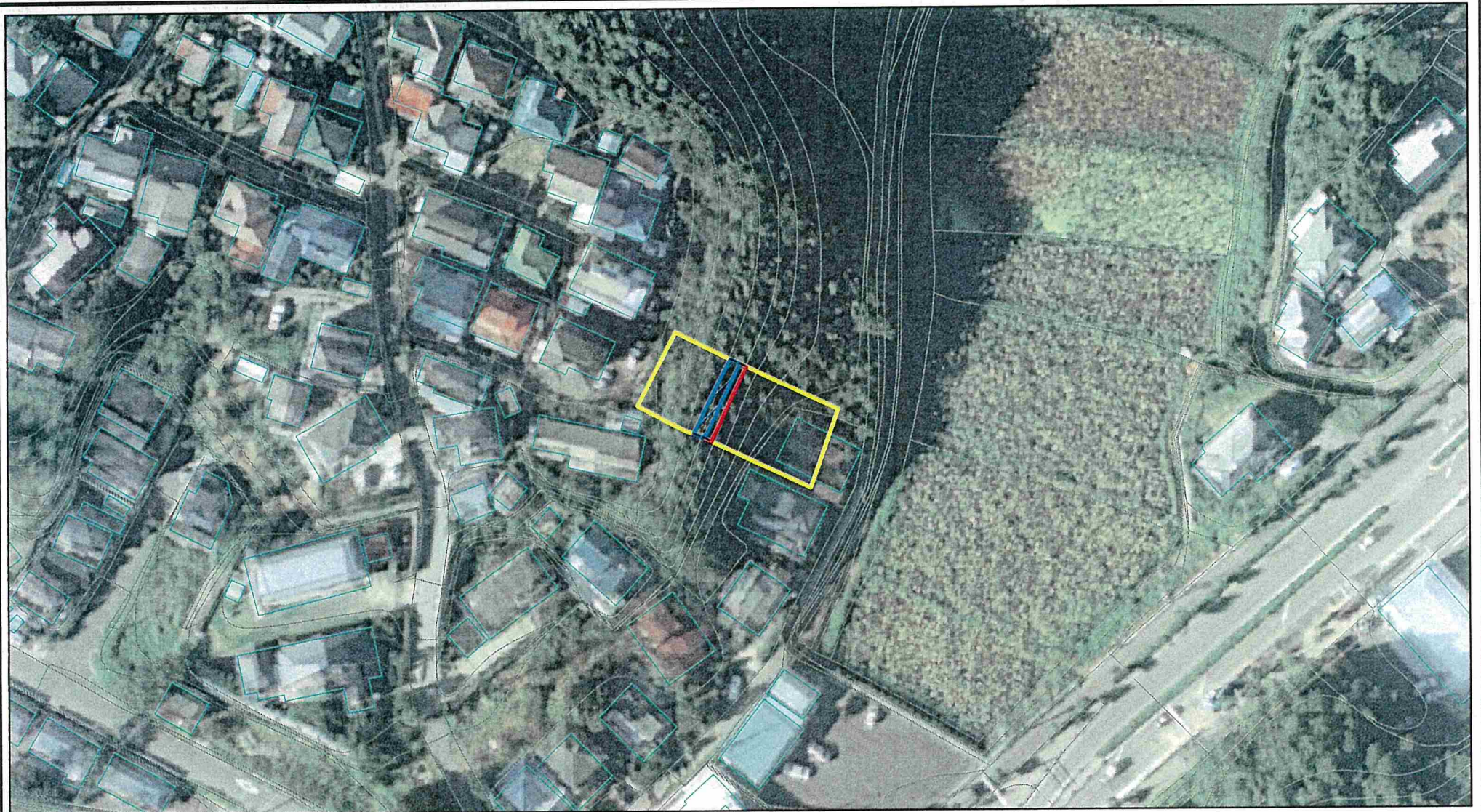


縮尺

1:2,500

|         |             |      |                |
|---------|-------------|------|----------------|
| 自然現象の種類 | 急傾斜地の崩壊     | 箇所番号 | 203-I-044-5    |
| 告示番号    | 茨城県告示第1445号 | 箇所名  | 小岩田西2          |
| 告示年月日   | 平成18年12月25日 | 所在地  | 茨城県土浦市小岩田西町一丁目 |

# 土砂災害警戒区域等の指定の公示に係る図書(その3)



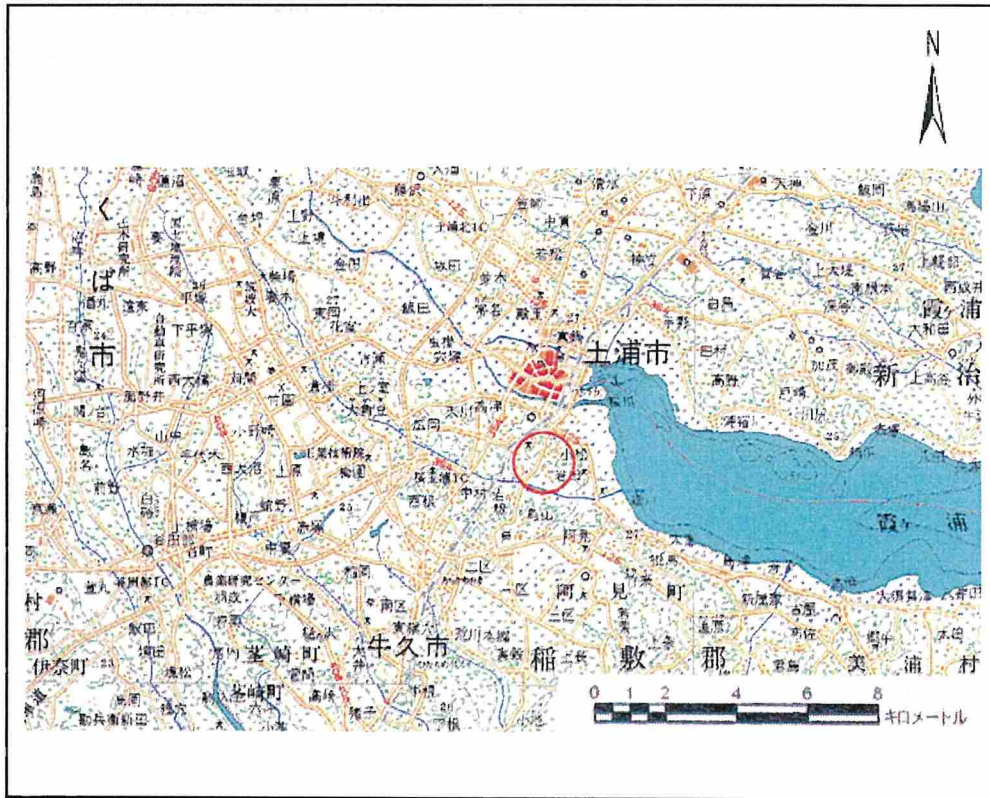
|  |   |  |                    |             |             |                |             |
|--|---|--|--------------------|-------------|-------------|----------------|-------------|
| 様式-3(急)<br>土砂災害警戒区域・土砂災害特別警戒区域<br>区域図(その2) | 土砂災害防止法施行令第二条の基準に該当する区域                                   |  | N<br>縮尺<br>1:1,000 | 自然現象の種類     | 急傾斜地の崩壊     | 箇所番号           | 203-I-044-5 |
|  | 土砂災害防止法施行令第三条の基準に該当する区域                                   |  |                    | 告示番号        | 茨城県告示第1445号 | 箇所名            | 小岩田西2       |
|  | 土砂等の(移動)高さが1m以下の場合、土砂等の移動による力が100kN/m <sup>2</sup> を超える区域 |  | 告示年月日              | 平成18年12月25日 | 所在地         | 茨城県土浦市小岩田西町一丁目 |             |
|  | 土砂等の堆積の高さが3mを超える区域  |  |                    |             |             |                |             |
| それ以外の区域                                    |   |  |                    |             |             |                |             |

# 土砂災害警戒区域等の指定の公示に係る図書(その3)

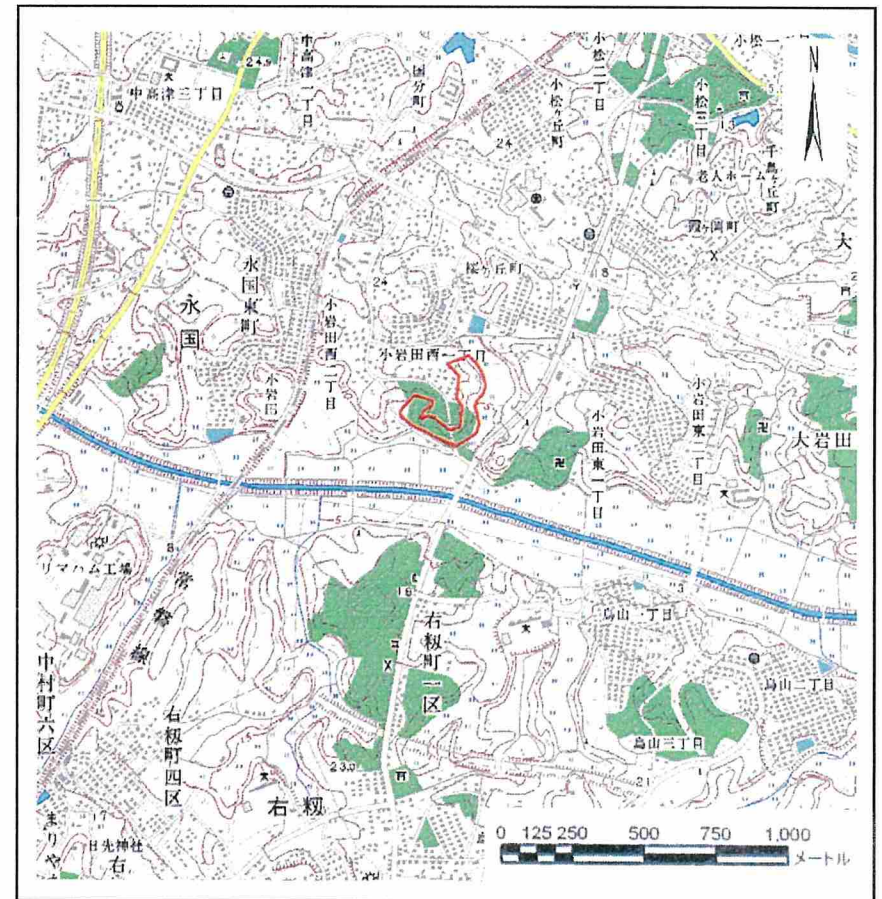


|  |                         |  |                    |         |             |      |                |
|--|-------------------------|--|--------------------|---------|-------------|------|----------------|
| 様式-3(急)<br>土砂災害警戒区域・土砂災害特別警戒区域<br>区域図(その2) | 土砂災害防止法施行令第二条の基準に該当する区域 |  | N<br>縮尺<br>1:1,000 | 自然現象の種類 | 急傾斜地の崩壊     | 箇所番号 | 203-I-044-5    |
|  | 土砂災害防止法施行令第三条の基準に該当する区域 |  |                    | 告示番号    | 茨城県告示第1445号 | 箇所名  | 小岩田西2          |
|  | それ以外の区域                 |  |                    | 告示年月日   | 平成18年12月25日 | 所在地  | 茨城県土浦市小岩田西町一丁目 |

# 土砂災害警戒区域等の指定の公示に係る図書(その1)



位置図(1/200,000)



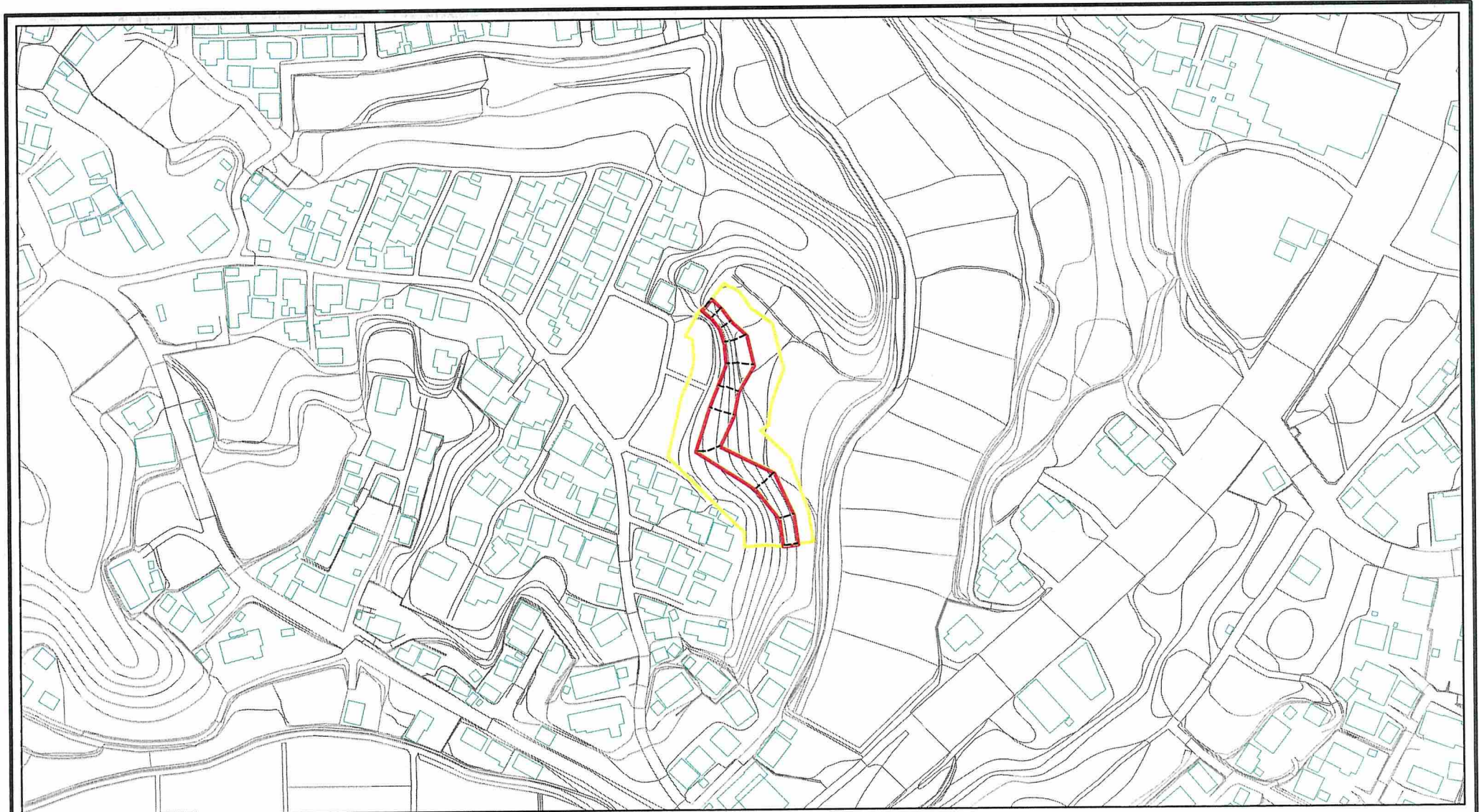
位置図(1/25,000)

|                                    |         |               |
|------------------------------------|---------|---------------|
| 様式-1(急)<br>土砂災害警戒区域・土砂災害特別警戒区域 位置図 | 自然現象の種類 | 急傾斜地の崩壊       |
|                                    | 箇所番号    | 203-I-044-6   |
|                                    | 箇所名     | 小岩田西2         |
|                                    | 所在地     | 茨城県土浦市小岩田西一丁目 |

この地図は、国土地理院長の承認を得て、同院発行の数値地図200000(地図画像)及び数値地図25000(地図画像)を複製したものである。(認証番号 平17総複、第31号)

茨城県

# 土砂災害警戒区域等の指定の公示に係る函書(その2)



0 25 50 100  
m

様式-2(急)

土砂災害警戒区域・土砂災害特別警戒区域  
区域図(その1)

土砂災害防止法施行令第二条の基準に該当する区域  
土砂災害防止法  
施行令第三条の  
基準に該当する  
区域

土石等の(移動)高さが1m以下の場合、  
土石等の移動による力が100kN/m<sup>2</sup>を超える区域  
土石等の堆積の高さが3mを超える区域  
それ以外の区域

縮尺  
1:2,500

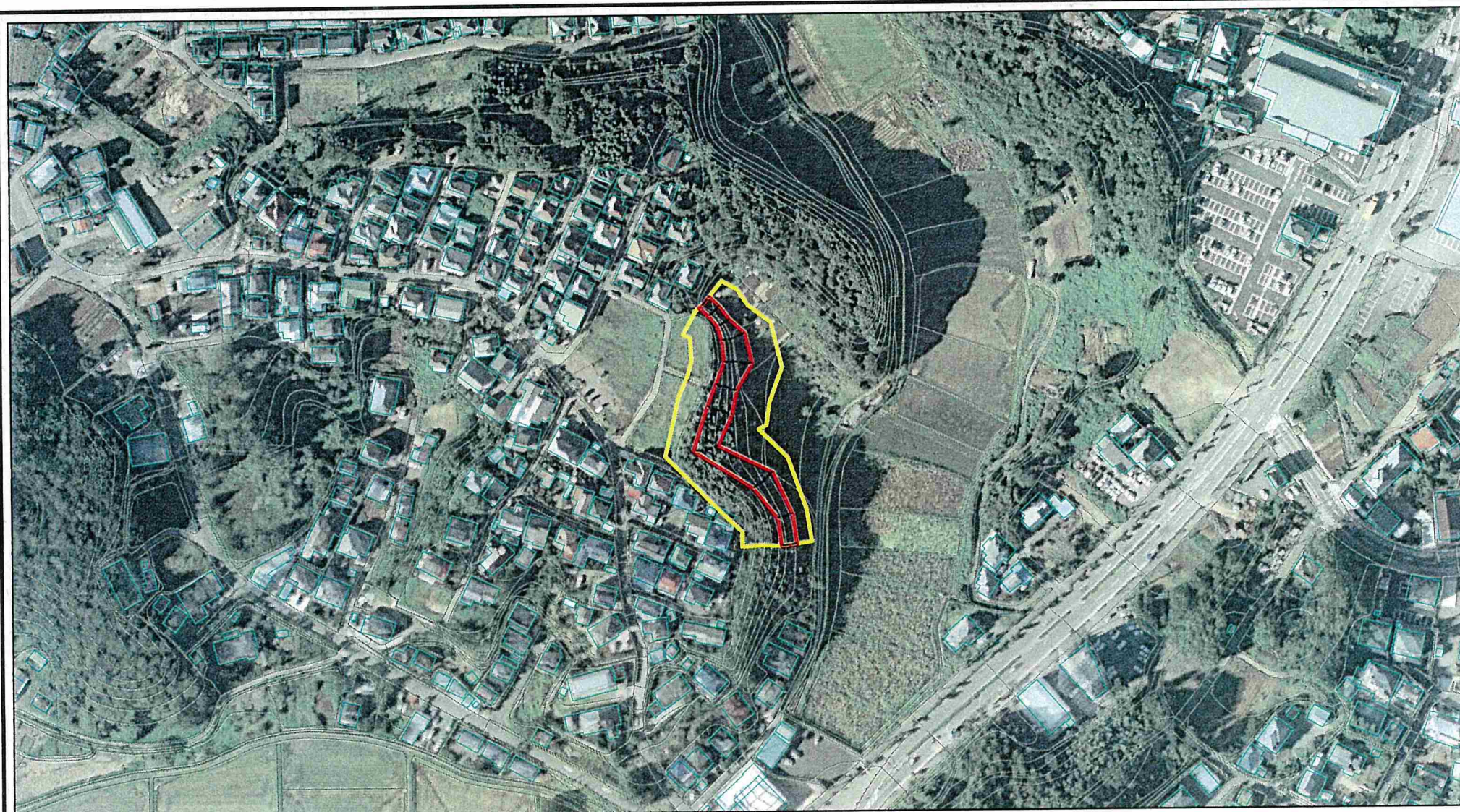
自然現象  
の種類  
告示番号  
告示年月日

急傾斜地の崩壊  
茨城県告示第1445号  
平成18年12月25日

箇所番号  
箇所名  
所在地

203-I-044-6  
小岩田西2  
茨城県土浦市小岩田西町一丁目

# 土砂災害警戒区域等の指定の公示に係る図書(その2)



0 25 50 100  
m

様式-2(急)

土砂災害警戒区域・土砂災害特別警戒区域  
区域図(その1)

|   |  |
|---|--|
| 土砂災害防止法施行令第二条の基準に該当する区域                     |  |
| 土砂災害防止法施行令第三条の基準に該当する区域                     |  |
| 土砂等の(移動)高さが1m以下の場合、土砂等の移動による力が100kN/mを超える区域 |  |
| 土砂等の堆積の高さが3mを超える区域                          |  |
| それ以外の区域                                     |  |



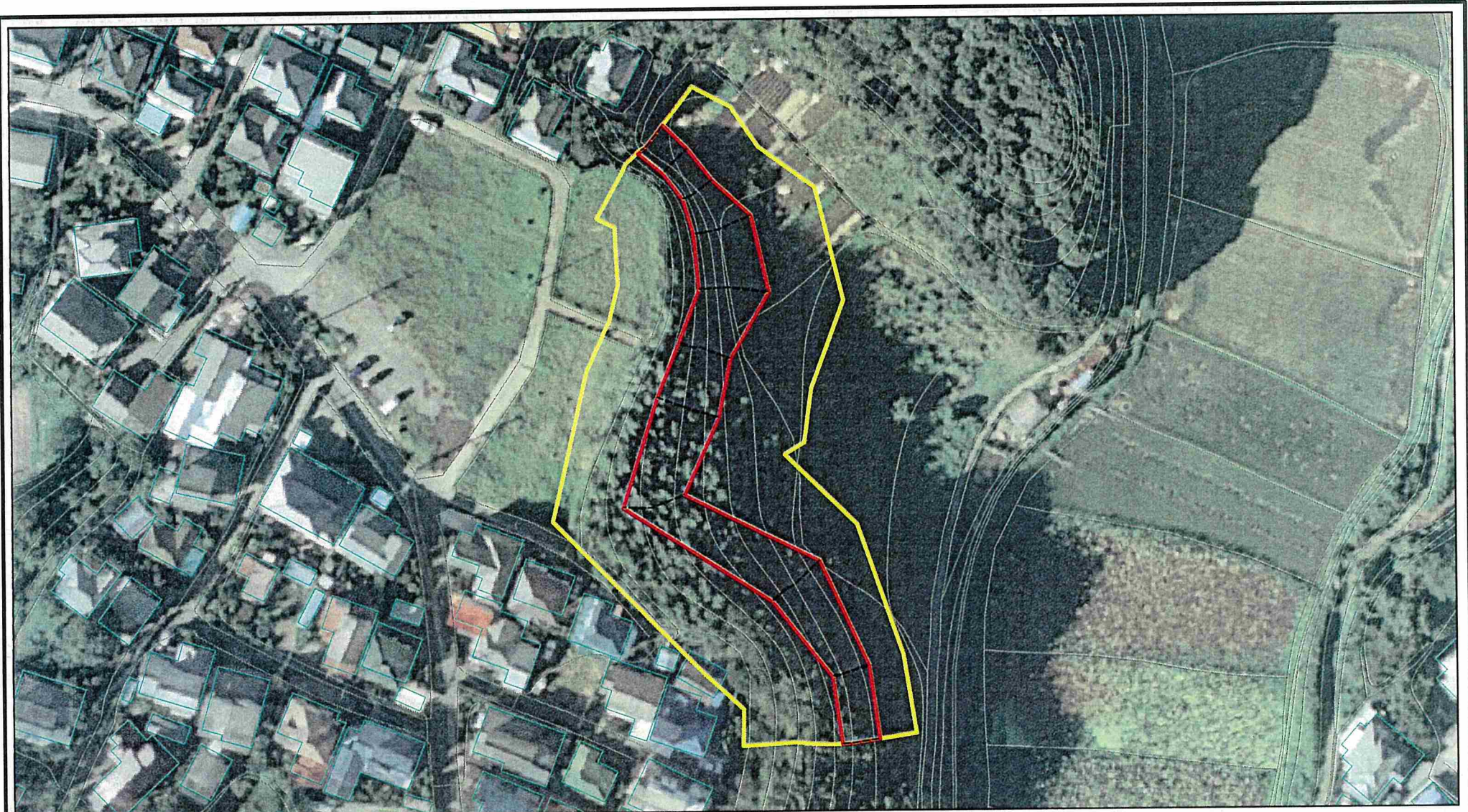
縮尺

1:2,500

|         |             |      |                |
|---------|-------------|------|----------------|
| 自然現象の種類 | 急傾斜地の崩壊     | 箇所番号 | 203-I-044-6    |
| 告示番号    | 茨城県告示第1445号 | 箇所名  | 小岩田西2          |
| 告示年月日   | 平成18年12月25日 | 所在地  | 茨城県土浦市小岩田西町一丁目 |

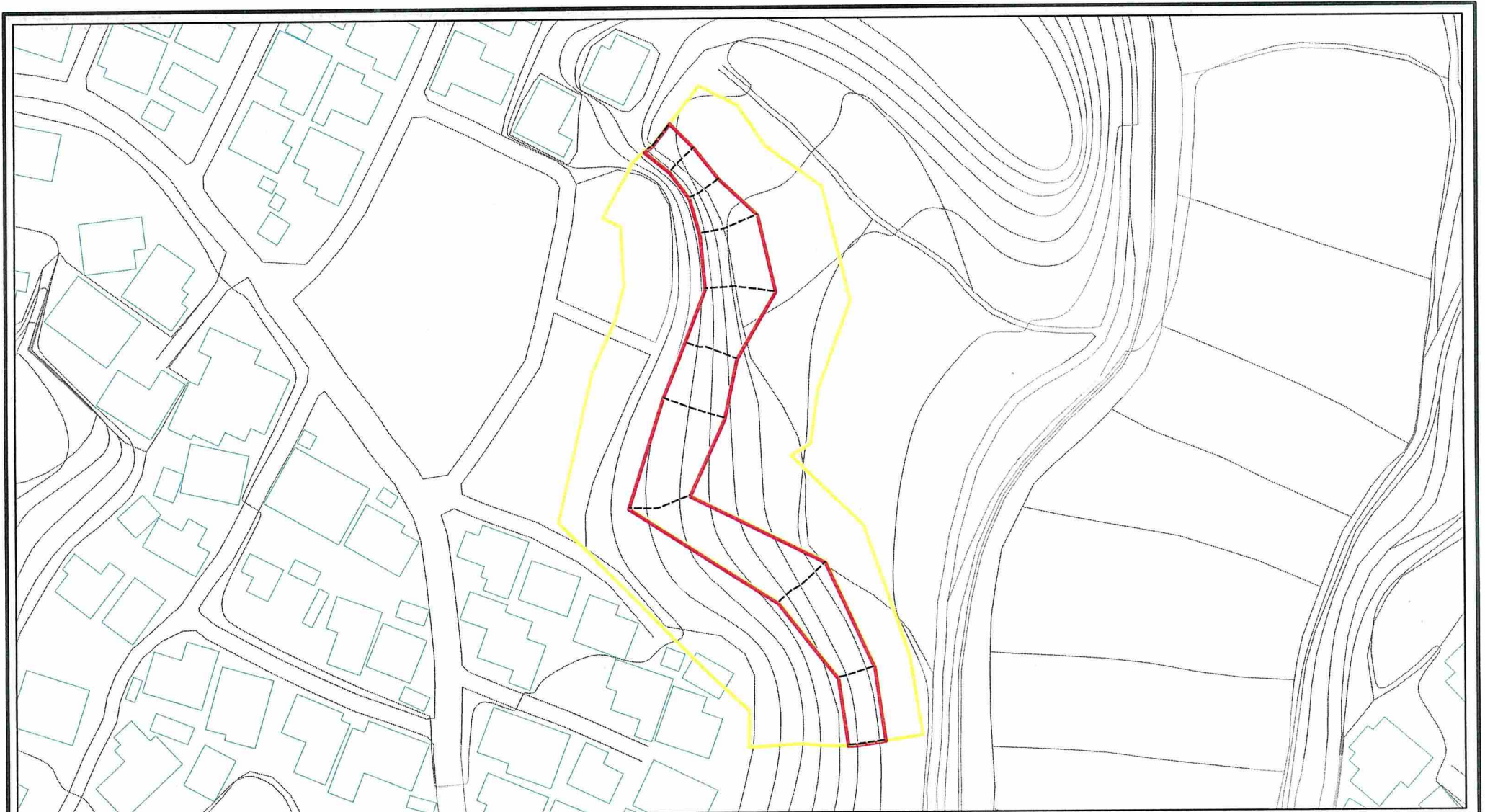


# 土砂災害警戒区域等の指定の公示に係る函書(その3)



|  |   |  |                    |             |             |                |             |
|--|---|--|--------------------|-------------|-------------|----------------|-------------|
| 様式-3(急)<br>土砂災害警戒区域・土砂災害特別警戒区域<br>区域図(その2) | 土砂災害防止法施行令第二条の基準に該当する区域                                   |  | N<br>縮尺<br>1:1,000 | 自然現象の種類     | 急傾斜地の崩壊     | 箇所番号           | 203-I-044-6 |
|  | 土砂災害防止法施行令第三条の基準に該当する区域                                   |  |                    | 告示番号        | 茨城県告示第1445号 | 箇所名            | 小岩田西2       |
|  | 土砂等の(移動)高さが1m以下の場合、土砂等の移動による力が100kN/m <sup>2</sup> を超える区域 |  | 告示年月日              | 平成18年12月25日 | 所在地         | 茨城県土浦市小岩田西町一丁目 |             |
|  | 土砂等の堆積の高さが3mを超える区域  |  |                    |             |             |                |             |
| それ以外の区域                                    |   |  |                    |             |             |                |             |

# 土砂災害警戒区域等の指定の公示に係る図書(その3)



|  |   |  |                    |             |             |                |             |
|--|---|--|--------------------|-------------|-------------|----------------|-------------|
| 様式-3(急)<br>土砂災害警戒区域・土砂災害特別警戒区域<br>区域図(その2) | 土砂災害防止法施行令第二条の基準に該当する区域                     |  | N<br>縮尺<br>1:1,000 | 自然現象の種類     | 急傾斜地の崩壊     | 箇所番号           | 203-I-044-6 |
|  | 土砂災害防止法施行令第三条の基準に該当する区域                     |  |                    | 告示番号        | 茨城県告示第1445号 | 箇所名            | 小岩田西2       |
|  | 土砂等の(移動)高さが1m以下の場合、土砂等の移動による力が100kN/mを超える区域 |  | 告示年月日              | 平成18年12月25日 | 所在地         | 茨城県土浦市小岩田西町一丁目 |             |
|  | 土砂等の堆積の高さが3mを超える区域                          |  |                    |             |             |                |             |
| それ以外の区域                                    |   |  |                    |             |             |                |             |