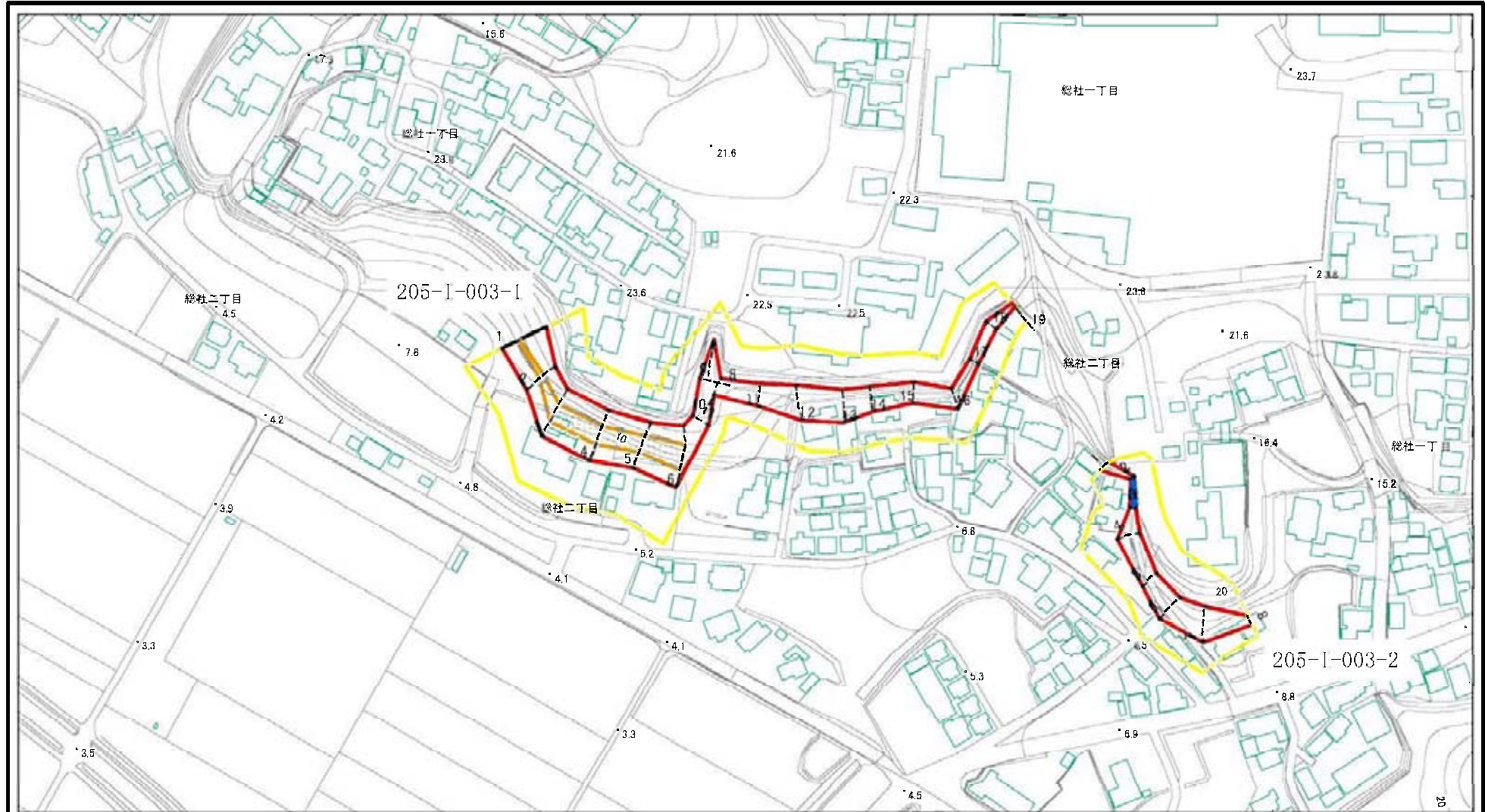


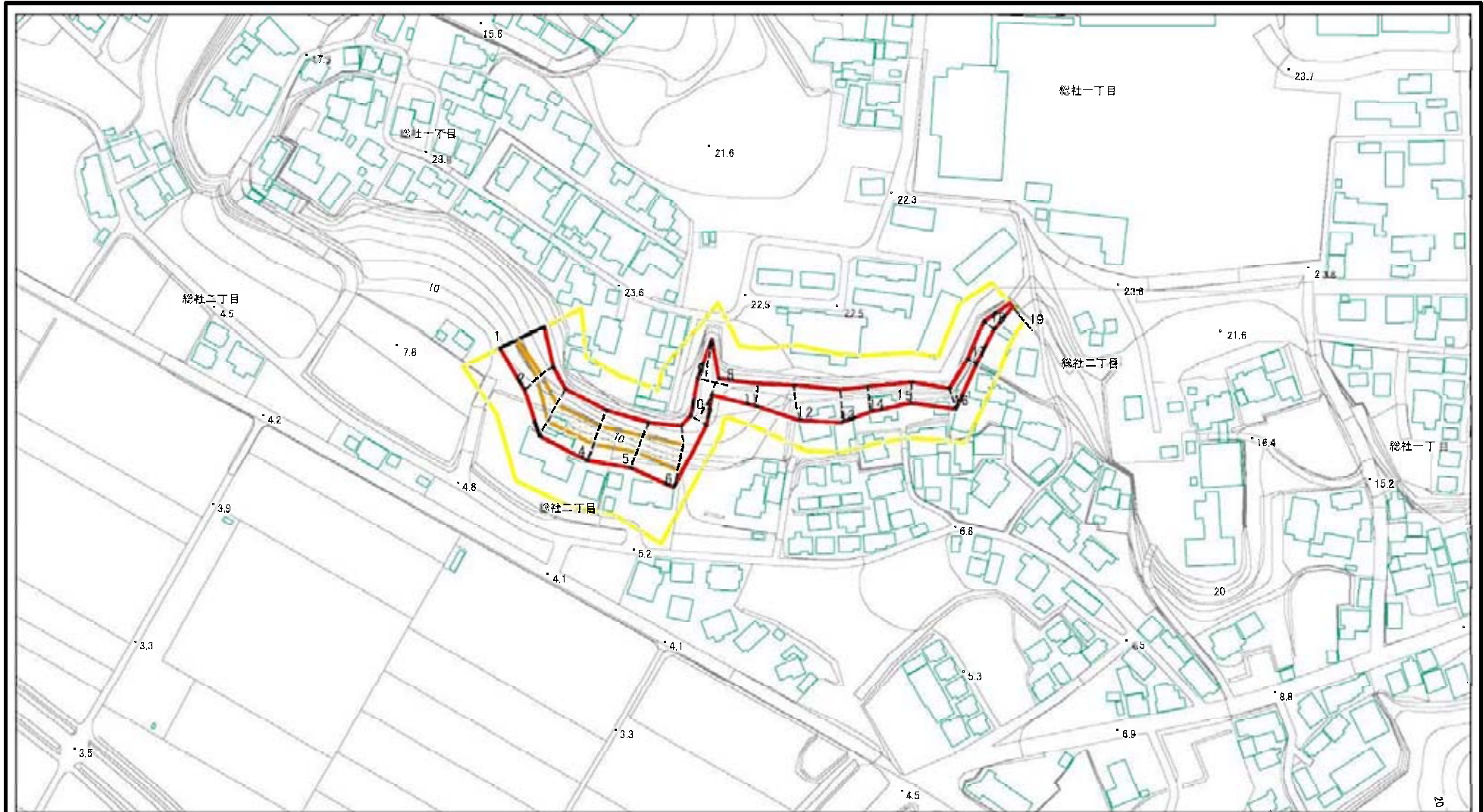
# 土砂災害警戒区域等の指定の公示に係る図書(様式-2)



図中の数字は横断測線番号を示す

<b>様式-2(急)</b> 土砂災害警戒区域・土砂災害特別警戒区域 区域図(その1)	土砂災害防止法施行令第2条の基準に該当する区域		N 縮尺 1:2,500	自然現象の種類	急傾斜地の崩壊	箇所番号	205-I-003
	土砂災害防止法施行令第3条の基準に該当する区域			告示番号	茨城県告示第221号	箇所名	総社二丁目 宮下
	それ以外の区域			告示年月日	平成22年3月8日	所在地	茨城県石岡市総社

# 土砂災害警戒区域等の指定の公示に係る図書(様式-2)



図中の数字は横断測線番号を示す

様式-2(急)

土砂災害警戒区域・土砂災害特別警戒区域  
区域図(その1)

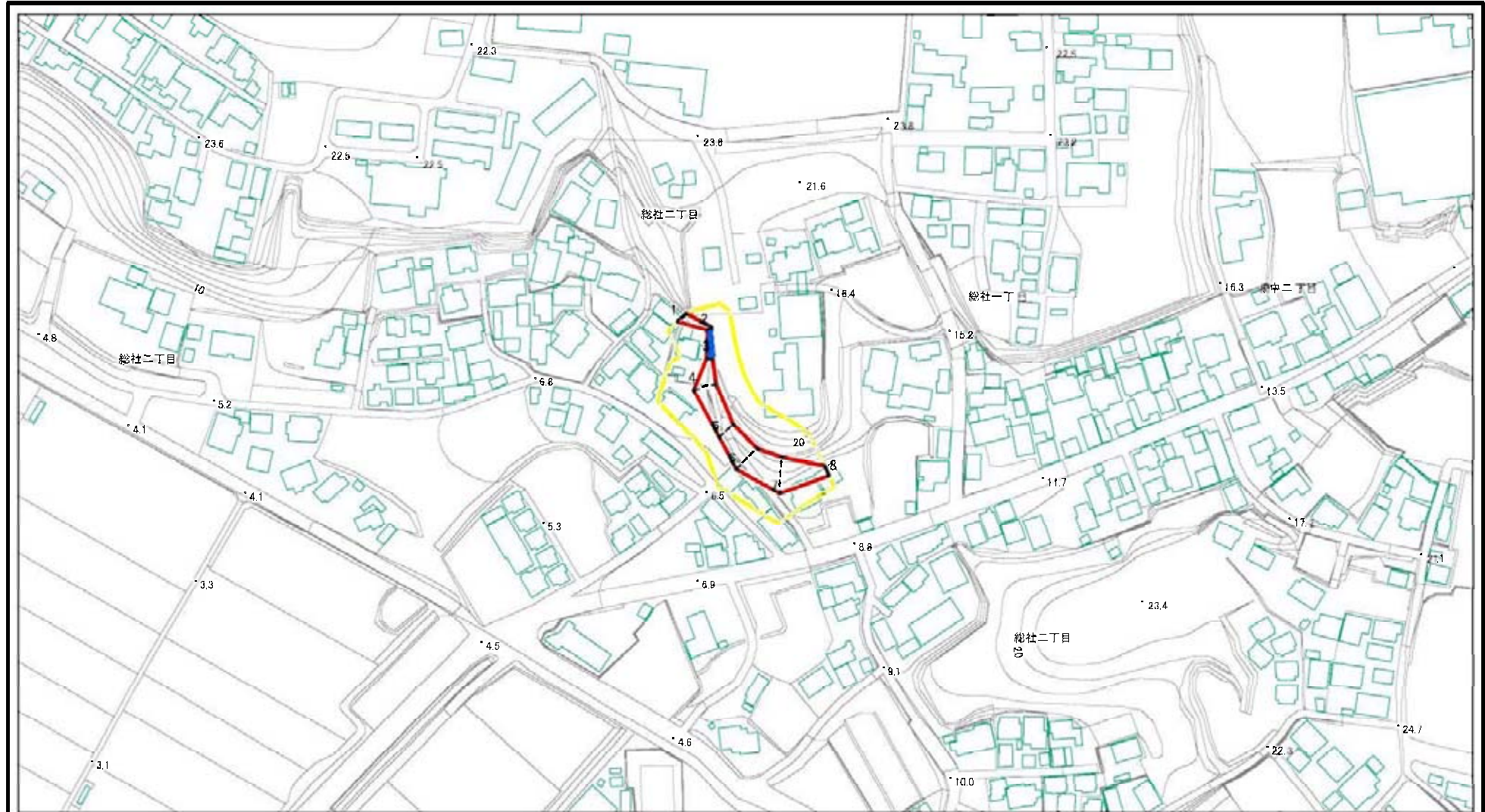
土砂災害防止法施行令第二条の基準に該当する区域	
土砂災害防止法施行令第三条の基準に該当する区域	
それ以外の区域	

N	縮尺 1:2,500

自然現象の種類	急傾斜地の崩壊	箇所番号	205-I-003-1
告示番号	茨城県告示第221号	箇所名	総社二丁目 宮下
告示年月日	平成22年3月8日	所在地	茨城県石岡市総社



# 土砂災害警戒区域等の指定の公示に係る図書(様式-2)



0 25 50 100 m

図中の数字は横断測線番号を示す

様式-2(急)

土砂災害警戒区域・土砂災害特別警戒区域  
区域図(その1)

土砂災害防止法施行令第2条の基準に該当する区域



土砂災害防止法施行令第3条の基準に該当する区域



土石等の堆積の高さが3mを超える区域  
それ以外の区域



縮尺

1:2,500

自然現象の種類

告示番号

告示年月日

急傾斜地の崩壊

茨城県告示第221号

平成22年3月8日

箇所番号

箇所名

所在地

205-I-003-2

総社二丁目 宮下

茨城県石岡市総社



# 土砂災害警戒区域等の指定の公示に係る図書(様式-3)

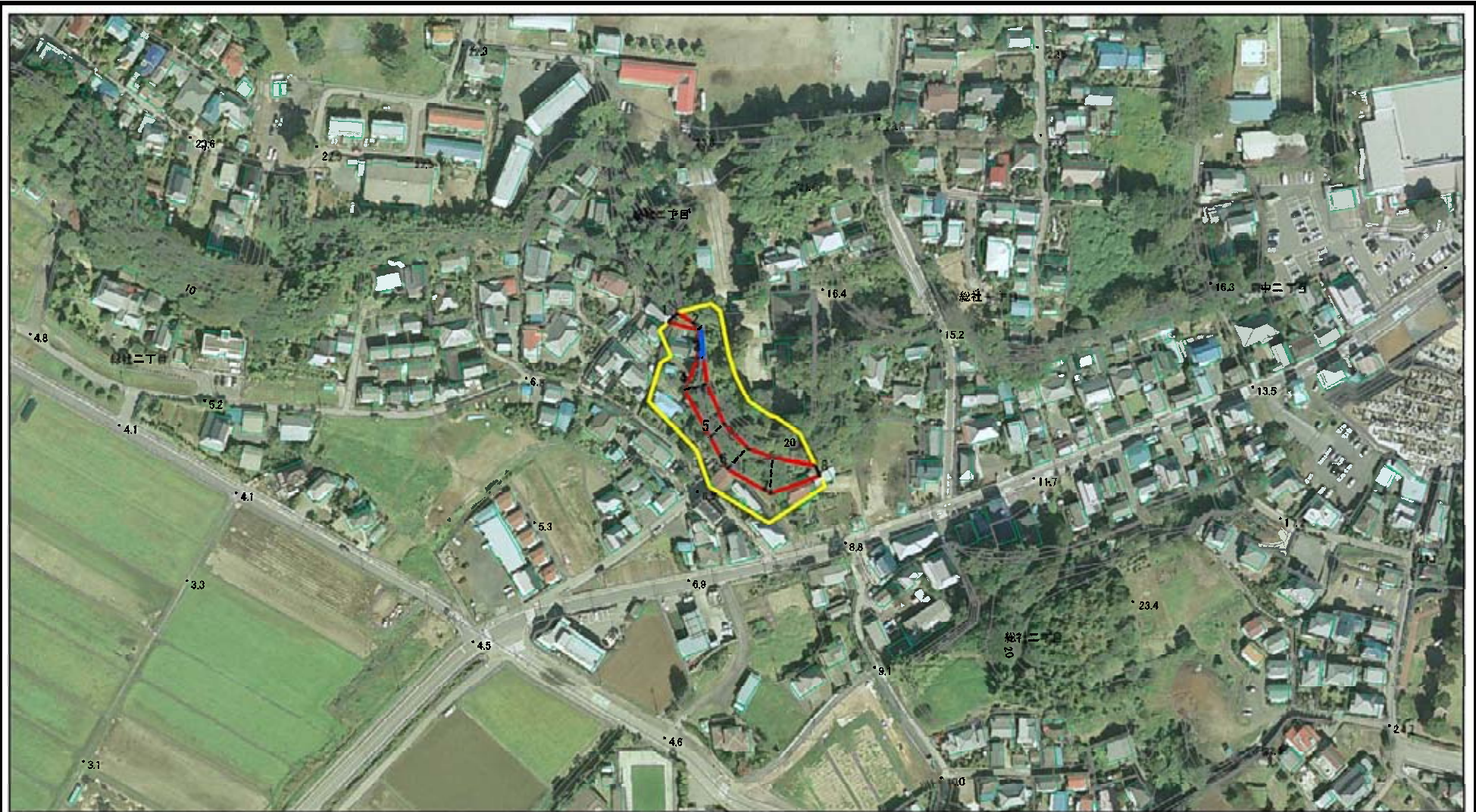


図中の数字は横断測線番号を示す

<b>様式-3(急)</b> 土砂災害警戒区域・土砂災害特別警戒区域 区域図(その1)	土砂災害防止法施行令第二条の基準に該当する区域		N 縮尺 1:2,500	自然現象の種類	急傾斜地の崩壊	箇所番号	205-I-003-1
	土砂災害防止法施行令第三条の基準に該当する区域			告示番号	茨城県告示第221号	箇所名	総社二丁目 宮下
	それ以外の区域			告示年月日	平成22年3月8日	所在地	茨城県石岡市総社



# 土砂災害警戒区域等の指定の公示に係る図書(様式-3)



0 25 50 100 m

図中の数字は横断測線番号を示す

<b>様式-3(急)</b> 土砂災害警戒区域・土砂災害特別警戒区域 区域図(その1)	土砂災害防止法施行令第二条の基準に該当する区域		N 縮尺 1:2,500	自然現象の種類	急傾斜地の崩壊	箇所番号	205-I-003-2
	土砂災害防止法施行令第三条の基準に該当する区域			告示番号	茨城県告示第221号	箇所名	総社二丁目 宮下
	それ以外の区域			告示年月日	平成22年3月8日	所在地	茨城県石岡市総社