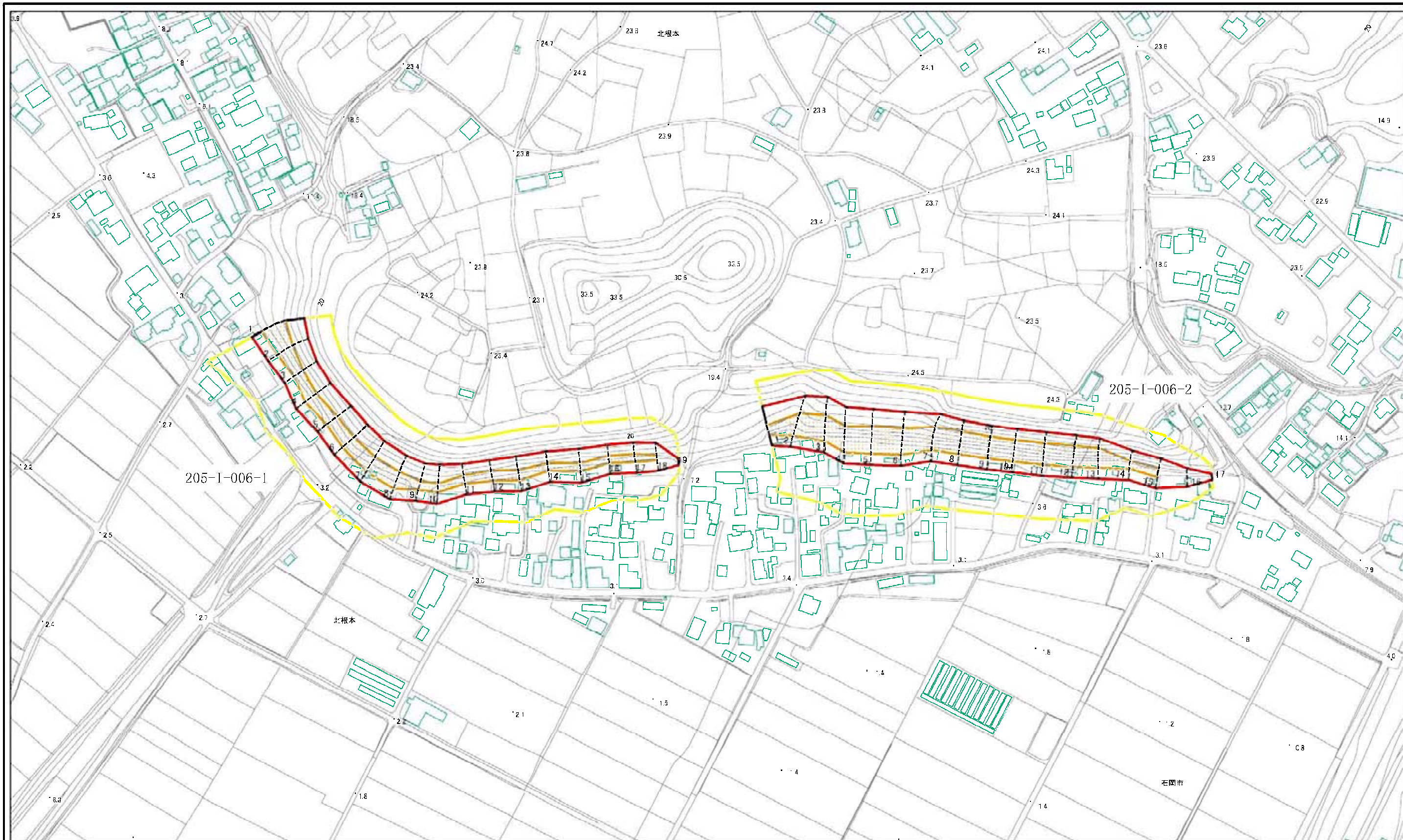


土砂災害警戒区域等の指定の公示に係る図書(様式-2)



図中の数字は横断測線番号を示す

0 25 50 100 m

様式-2(急)
土砂災害警戒区域・土砂災害特別警戒区域
区域図(その1)

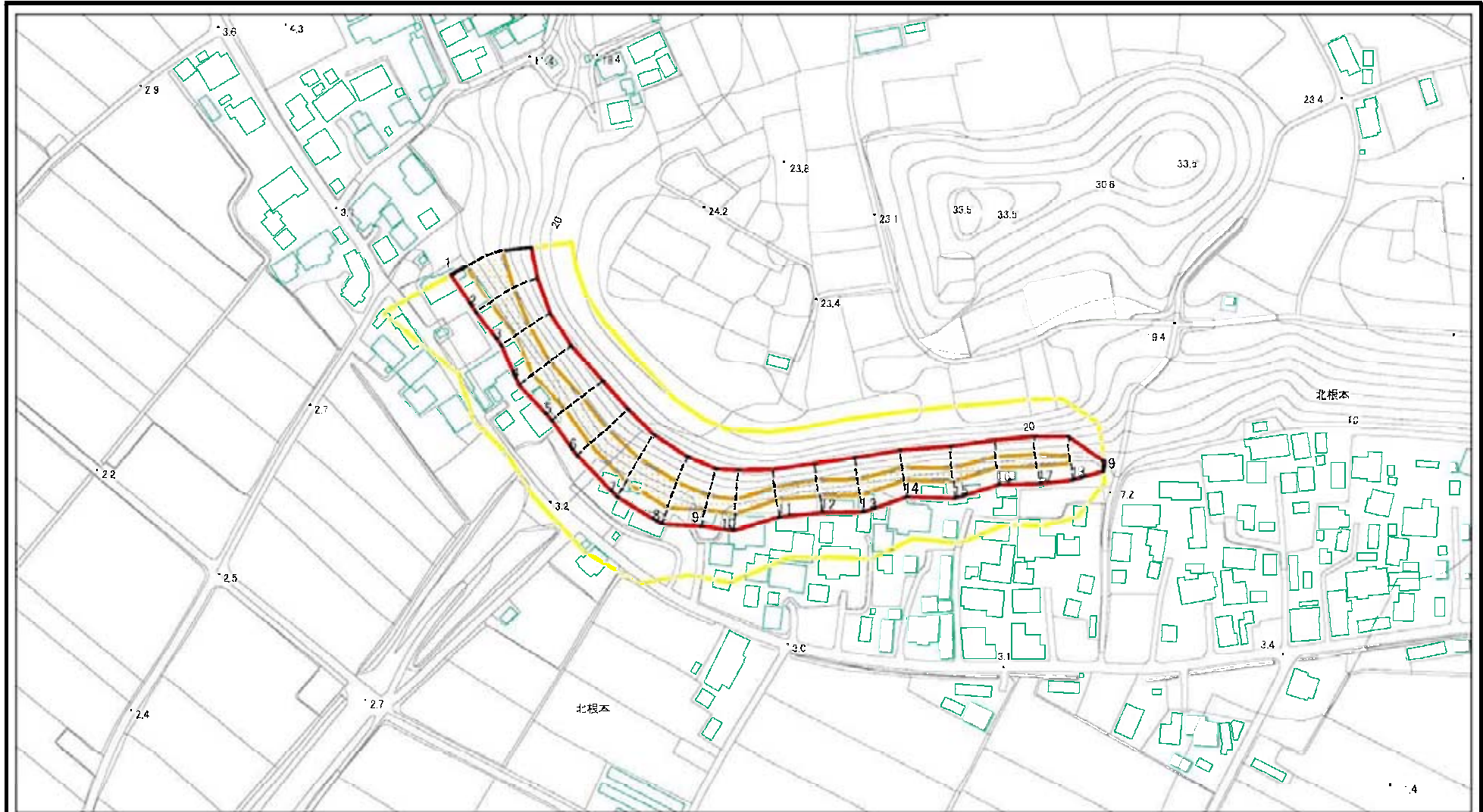
土砂災害防止法施行令第2条の基準に該当する区域
土砂災害防止法
施行令第3条の
基準に該当する
区域
土石等の移動・崩落が1m以下の場合、
土石等の堆積による土が100cm/mを超える区域
土石等の堆積の高さが3mを超える区域
それ以外の区域

自然現象
の種類
急傾斜地の崩壊
告示番号
茨城県告示第221号
告示年月日
平成22年3月8日

箇所番号
205-I-006
箇所名
北根本
所在地
茨城県石岡市北根本

N
縮尺
1:2,500

土砂災害警戒区域等の指定の公示に係る図書(様式-2)



図中の数字は横断測線番号を示す

様式-2(急)

土砂災害警戒区域・土砂災害特別警戒区域
区域図(その1)

土砂災害防止法施行令第二条の基準に該当する区域
土砂災害防止法 土砂等の移動(移動)高さが1m以下の場合、土砂等の移動による力が100kN/m²を超える区域
先行令第三条の 二等の基準の高さが3mを超える区域
基準に該当する 区域
それ以外の区域



縮尺

1:2,500

自然現象
の種類

急傾斜地の崩壊

告示番号

茨城県告示第221号

告示年月日

平成22年3月8日

箇所番号

205-I-006-1

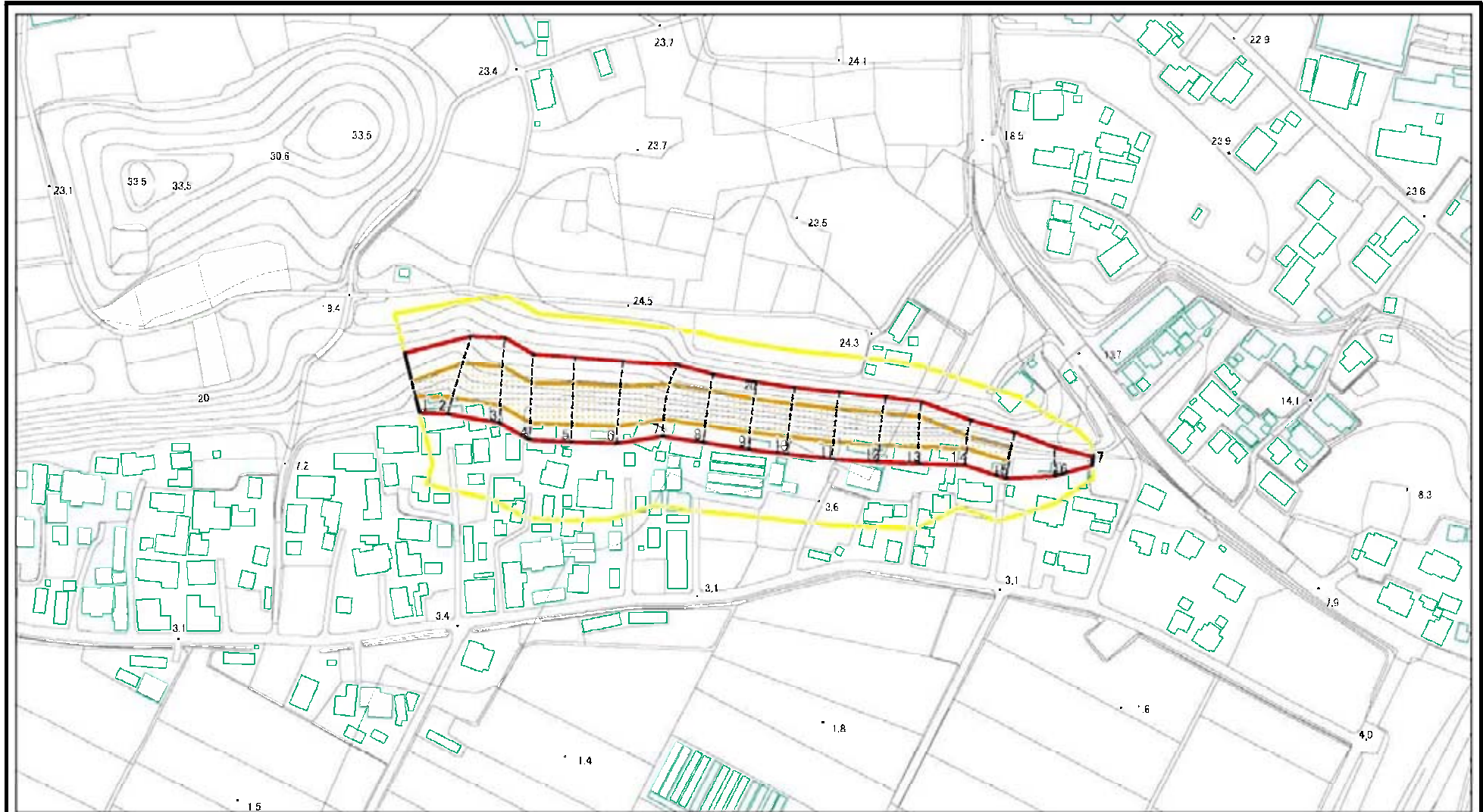
箇所名

北根本

所在地

茨城県石岡市北根本

土砂災害警戒区域等の指定の公示に係る図書(様式-2)



0 25 50 100 m

図中の数字は横断測線番号を示す

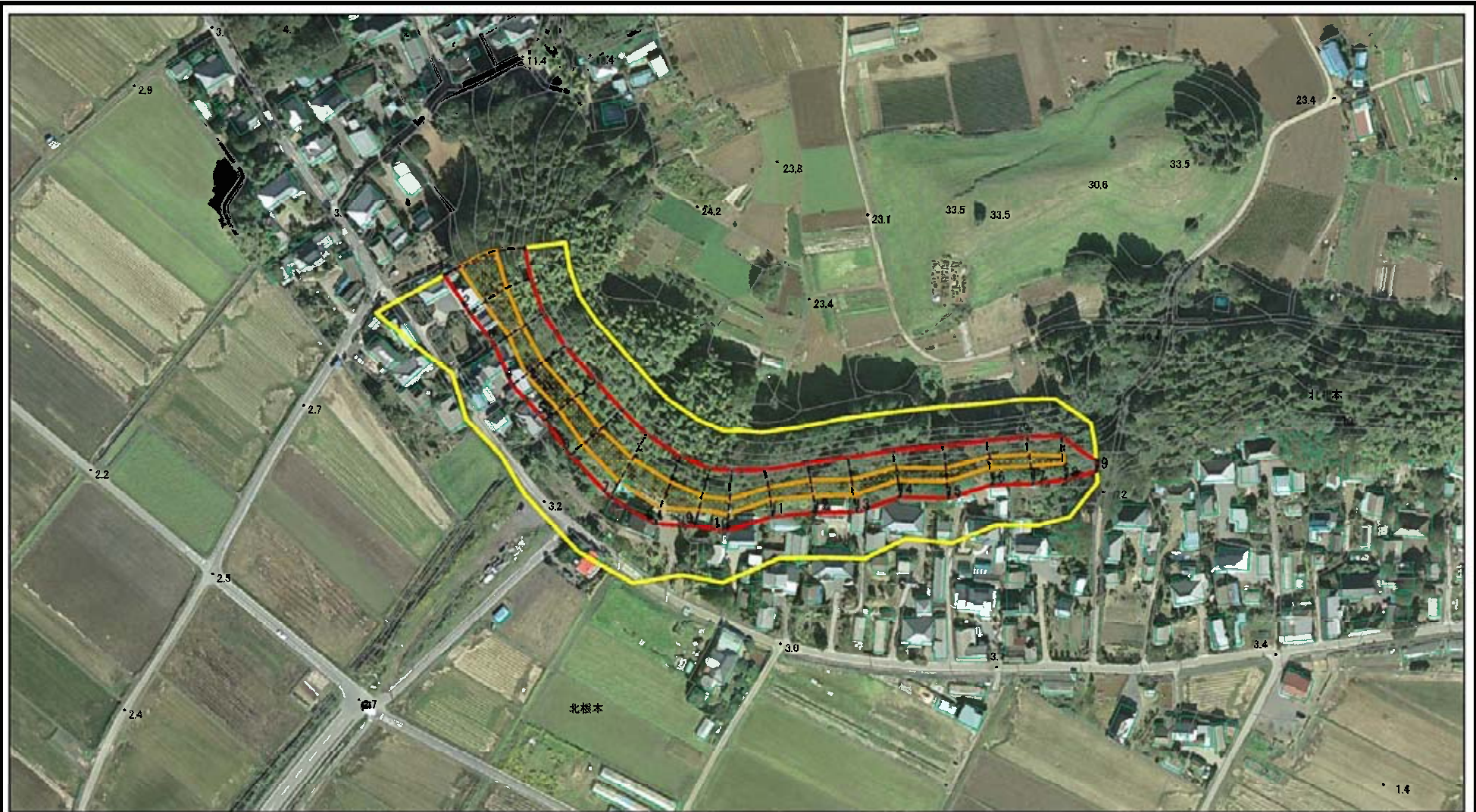
様式-2(急)
土砂災害警戒区域・土砂災害特別警戒区域
区域図(その1)

土砂災害防止法施行令第二条の基準に該当する区域	
土砂災害防止法 土石等の移動(移動)高さが1m以下の場合、土石等の移動による力が100kN/mを超える区域	
先行令第三条の基準に該当する区域	
それ以外の区域	

縮尺
1:2,500

自然現象の種類	急傾斜地の崩壊	箇所番号	205-I-006-2
告示番号	茨城県告示第221号	箇所名	北根本
告示年月日	平成22年3月8日	所在地	茨城県石岡市北根本

土砂災害警戒区域等の指定の公示に係る図書(様式-3)



0 25 50 100 m

図中の数字は横断測線番号を示す

様式-3(急) 土砂災害警戒区域・土砂災害特別警戒区域 区域図(その1)	土砂災害防止法施行令第二条の基準に該当する区域		 縮尺 1:2,500	自然現象の種類	急傾斜地の崩壊	箇所番号	205-I-006-1
	土砂災害防止法 施行令第三条の基準に該当する区域			告示番号	茨城県告示第221号	箇所名	北根本
	土砂災害防止法 施行令第三条の基準に該当する区域			告示年月日	平成22年3月8日	所在地	茨城県石岡市北根本

