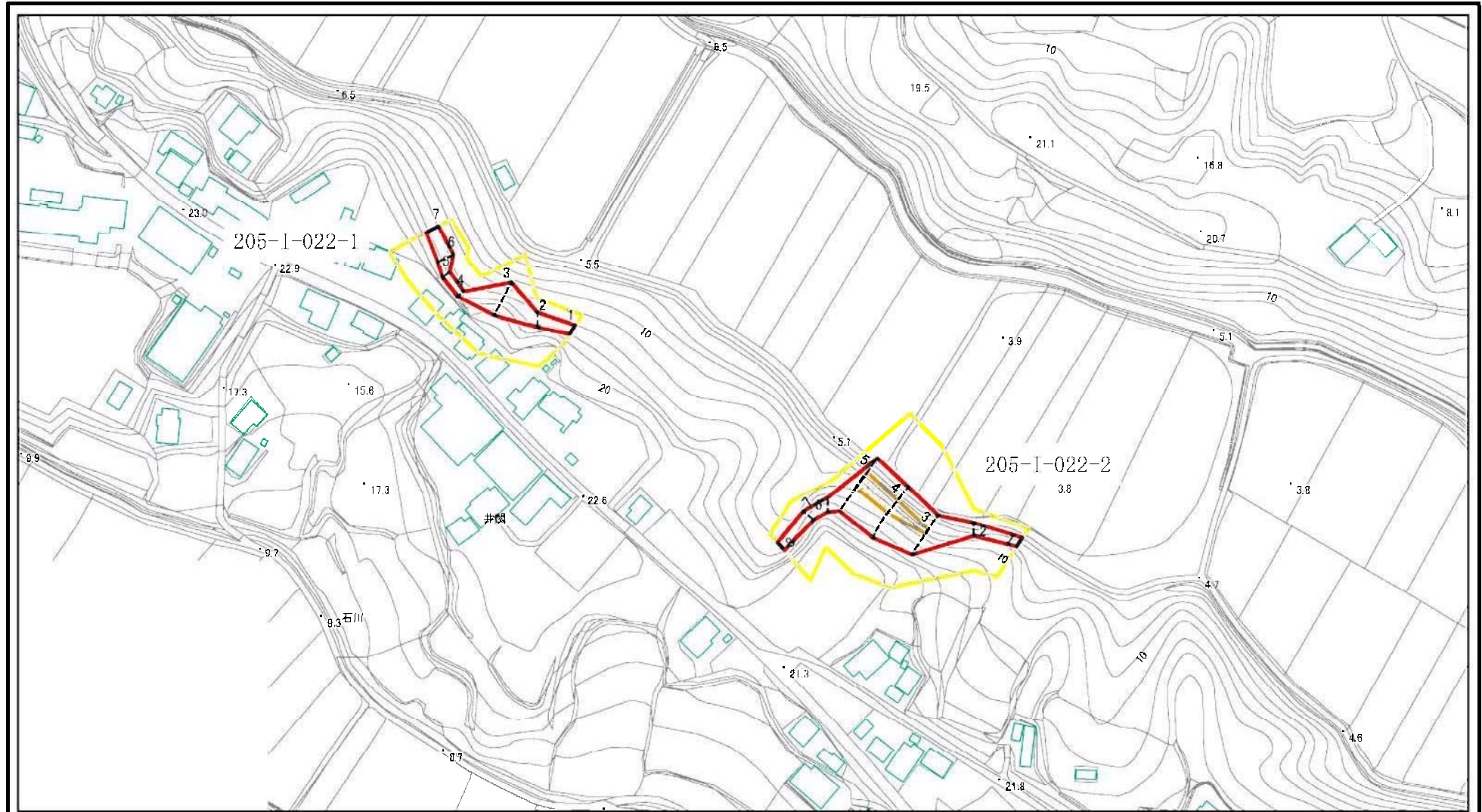


土砂災害警戒区域等の指定の公示に係る図書(様式-2)



図中の数字は横断測線番号を示す

様式-2(急)

土砂災害警戒区域・土砂災害特別警戒区域
区域図(その1)

土砂災害防止法施行令第二条の基準に該当する区域



土砂災害防止法
施行令第三条の
基準に該当する
区域



それ以外の区域



縮尺

1:2,500

自然現象
の種類

告示番号

告示年月日

急傾斜地の崩壊

茨城県告示第221号

平成22年3月8日

箇所番号

箇所名

所在地

205-I-022

石川 代田後

茨城県石岡市石川

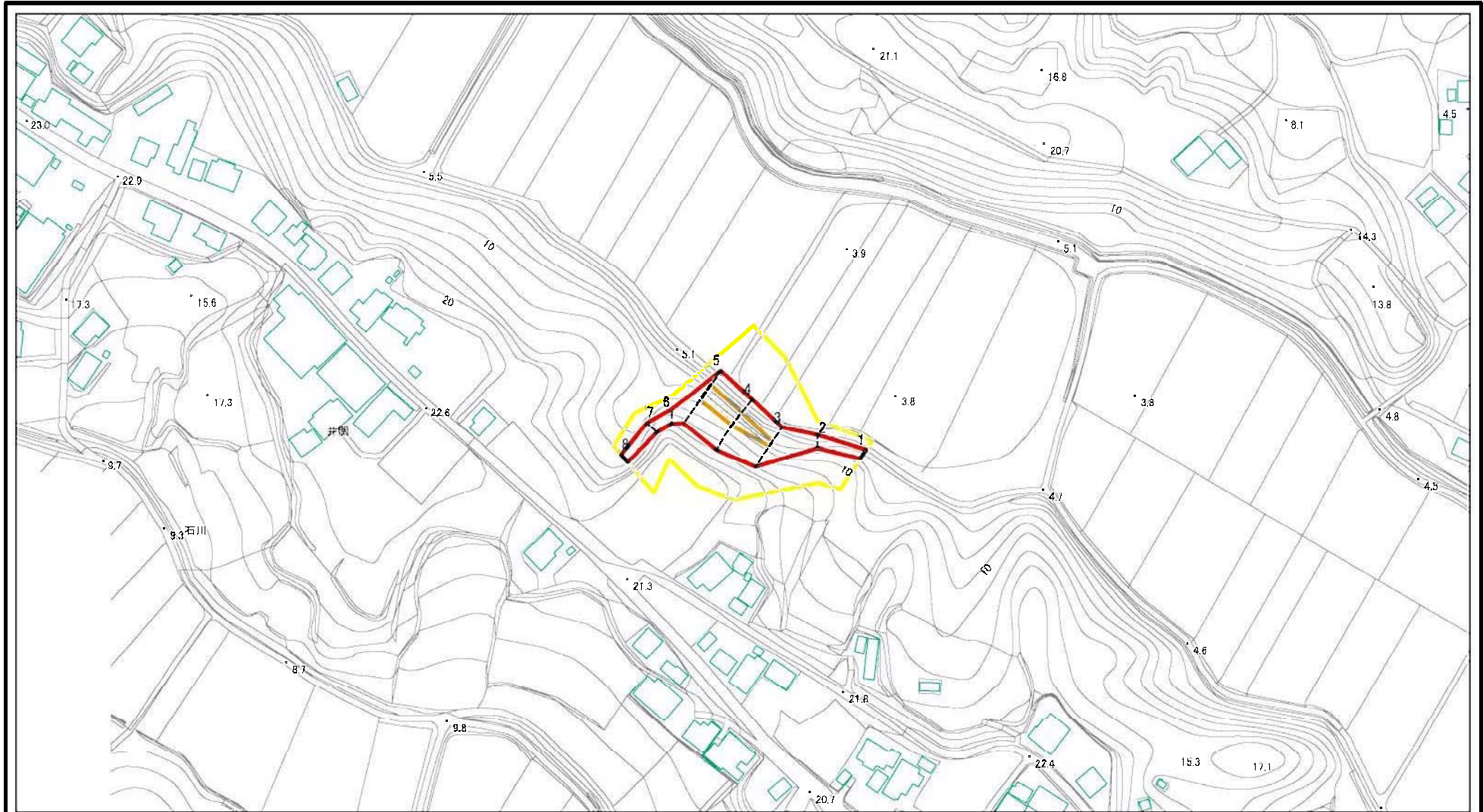
土砂災害警戒区域等の指定の公示に係る図書(様式-2)



図中の数字は横断測線番号を示す

様式-2(急) 土砂災害警戒区域・土砂災害特別警戒区域 区域図(その1)	土砂災害防止法施行令第二条の基準に該当する区域		N 縮尺 1:2,500	自然現象の種類	急傾斜地の崩壊	箇所番号	205-I-022-1
	土砂災害防止法施行令第三条の基準に該当する区域			告示番号	茨城県告示第221号	箇所名	石川 代田後
	それ以外の区域			告示年月日	平成22年3月8日	所在地	茨城県石岡市石川

土砂災害警戒区域等の指定の公示に係る図書(様式-2)



図中の数字は横断測線番号を示す

様式-2(急)

土砂災害警戒区域・土砂災害特別警戒区域
区域図(その1)

土砂災害防止法施行令第二条の基準に該当する区域	
土砂災害防止法施行令第三条の基準に該当する区域	
土砂等の(移動)高さが1m以下の場合、土砂等の移動による力が100kN/mを超える区域	
土砂等の堆積の高さが3mを超える区域	
それ以外の区域	

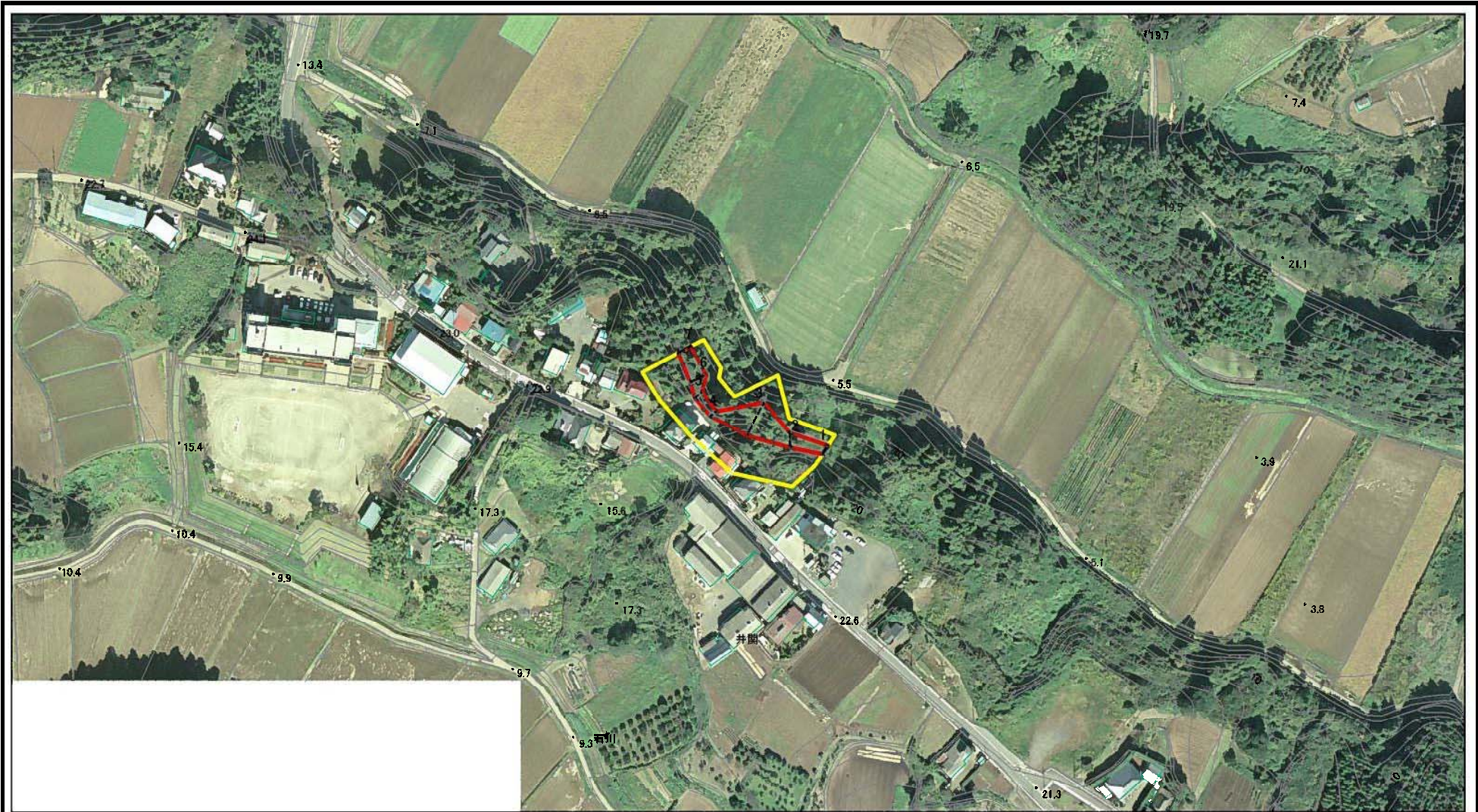


縮尺

1:2,500

自然現象の種類	急傾斜地の崩壊	箇所番号	205-I-022-2
告示番号	茨城県告示第221号	箇所名	石川 代田後
告示年月日	平成22年3月8日	所在地	茨城県石岡市石川

土砂災害警戒区域等の指定の公示に係る図書(様式-3)

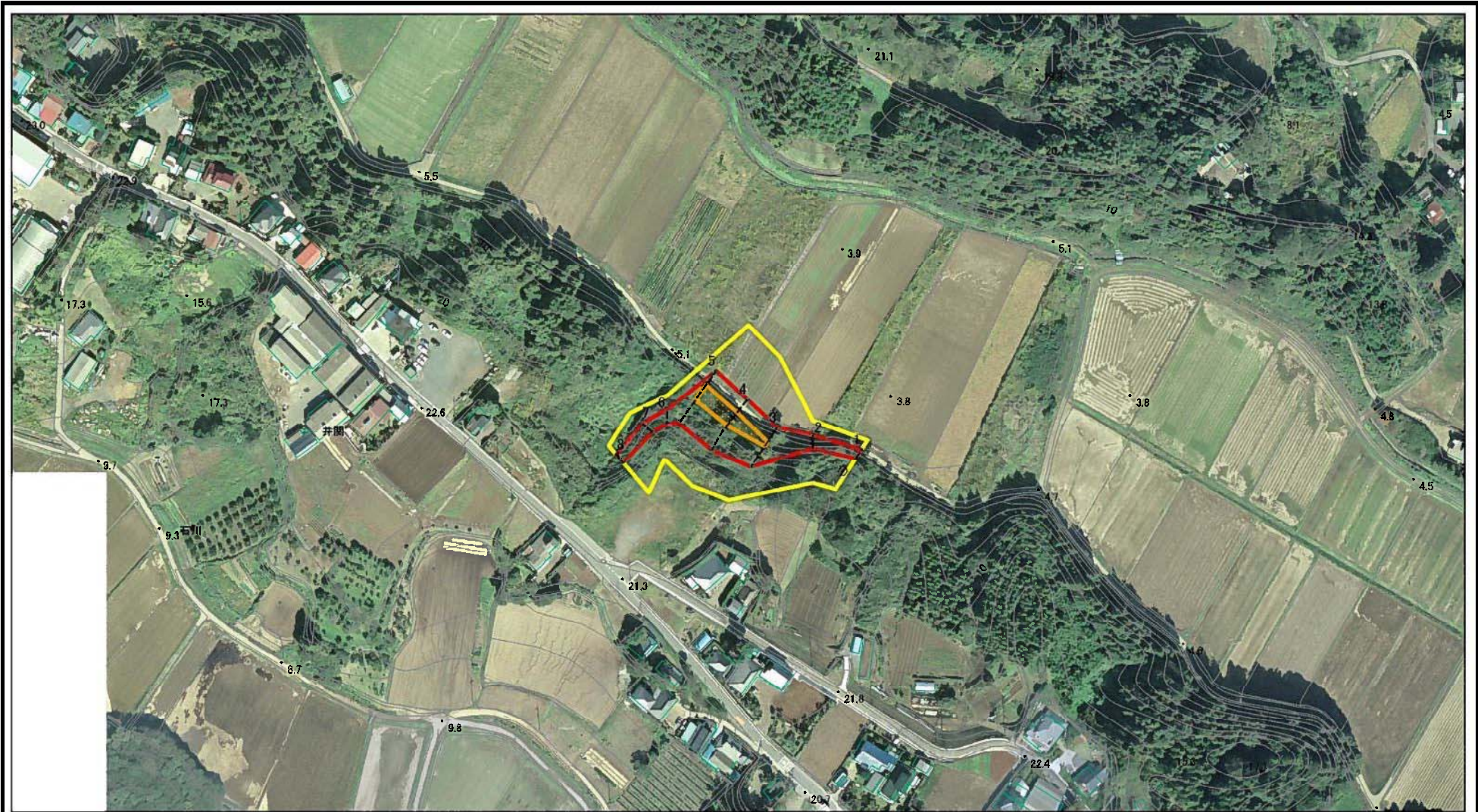


0 25 50 100 m

図中の数字は横断測線番号を示す

様式-3(急) 土砂災害警戒区域・土砂災害特別警戒区域 区域図(その1)	土砂災害防止法施行令第二条の基準に該当する区域		N 縮尺 1:2,500	自然現象の種類	急傾斜地の崩壊	箇所番号	205-I-022-1
	土砂災害防止法施行令第三条の基準に該当する区域			告示番号	茨城県告示第221号	箇所名	石川 代田後
	土砂等の堆積の高さが3mを超える区域			告示年月日	平成22年3月8日	所在地	茨城県石岡市石川
	それ以外の区域						

土砂災害警戒区域等の指定の公示に係る図書(様式-3)



図中の数字は横断測線番号を示す

様式-3(急) 土砂災害警戒区域・土砂災害特別警戒区域 区域図(その1)	土砂災害防止法施行令第二条の基準に該当する区域		N 縮尺 1:2,500	自然現象の種類	急傾斜地の崩壊	箇所番号	205-I-022-2
	土砂災害防止法施行令第三条の基準に該当する区域			告示番号	茨城県告示第221号	箇所名	石川 代田後
	土砂等の堆積の高さが3mを超える区域			告示年月日	平成22年3月8日	所在地	茨城県石岡市石川
	それ以外の区域						