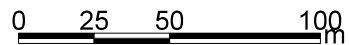
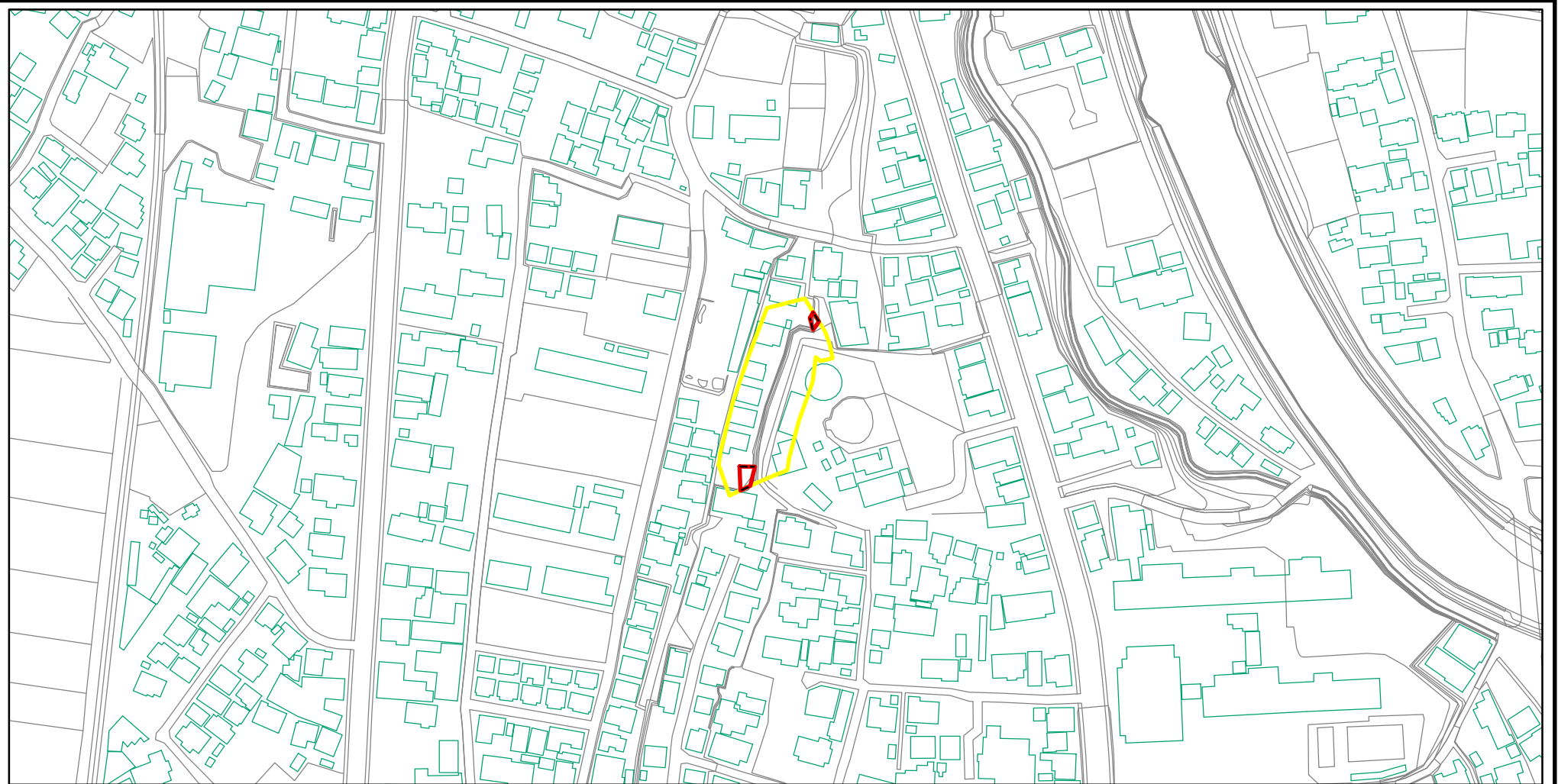


# 土砂災害警戒区域等の指定の公示に係る図書(その2)



様式-2(急) 土砂災害警戒区域・土砂災害特別警戒区域 区域図(その1)	土砂災害防止法施行令第二条の基準に該当する区域		N 縮尺 1:2,500	自然現象の種類	急傾斜地の崩壊	箇所番号	206-I-003
	土砂災害防止法施行令第三条の基準に該当する区域			告示番号	茨城県告示第1309号	箇所名	本城町
	それ以外の区域		告示年月日	平成21年10月15日	所在地	茨城県筑西市甲	



# 土砂災害警戒区域等の指定の公示に係る図書(その3)



0 25 50 100  
m

様式-2-1(急)

土砂災害警戒区域・土砂災害特別警戒区域  
区域図(その2)

土砂災害防止法施行令第二条の基準に該当する区域



土砂災害防止法  
施行令第三条の  
基準に該当する  
区域

土石等の(移動)高さが1m以下の場合、  
土石等の移動による力が100kN/m<sup>2</sup>を超える区域



土石等の堆積の高さが3mを超える区域



それ以外の区域



縮尺

1:2,500

自然現象  
の種類

急傾斜地の崩壊

告示番号

茨城県告示第1309号

告示年月日

平成21年10月15日

箇所番号

206-I-003

箇所名

本城町

所在地

茨城県筑西市甲