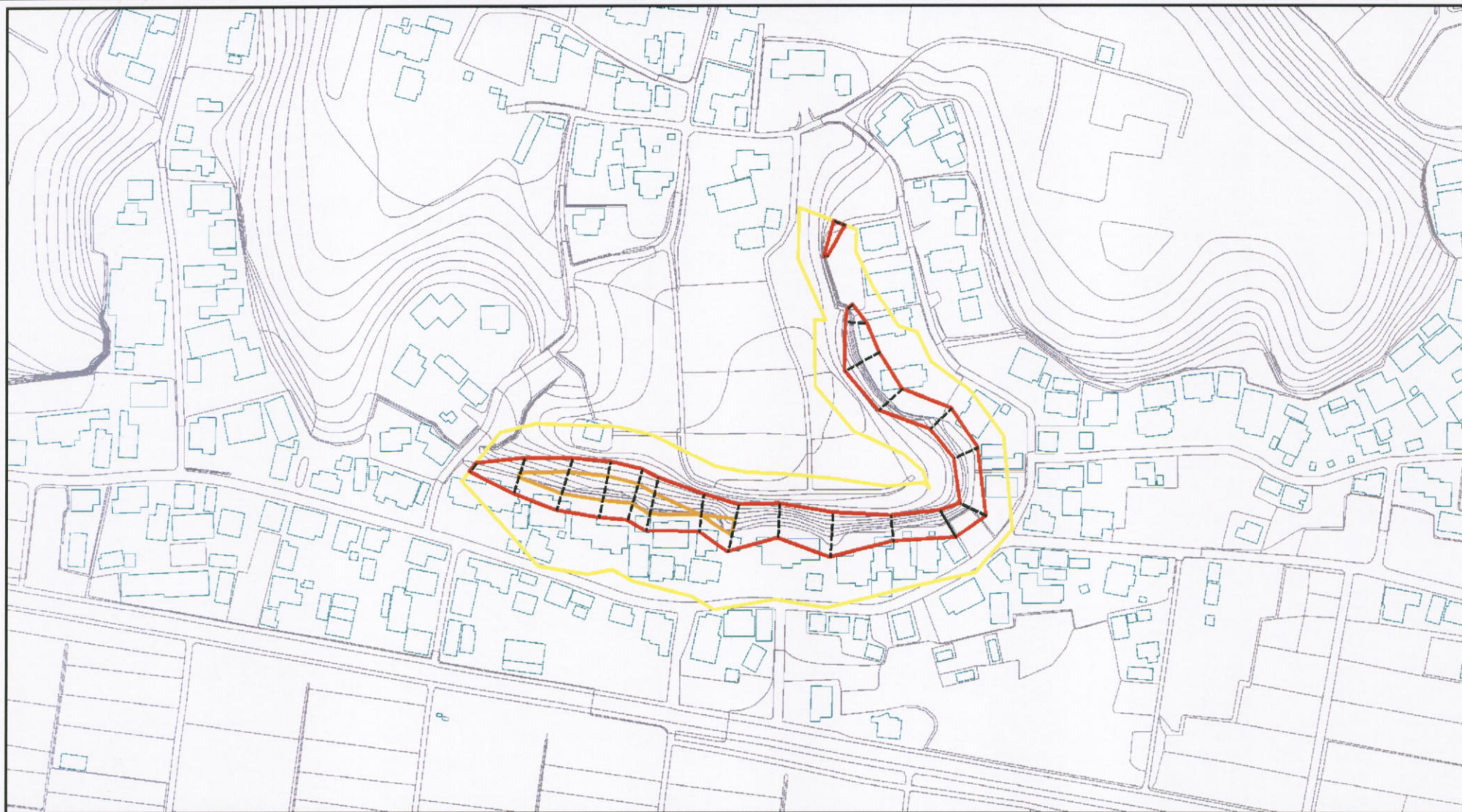


土砂災害警戒区域等の指定の公示に係る図書(その2)



0 25 50 100
m

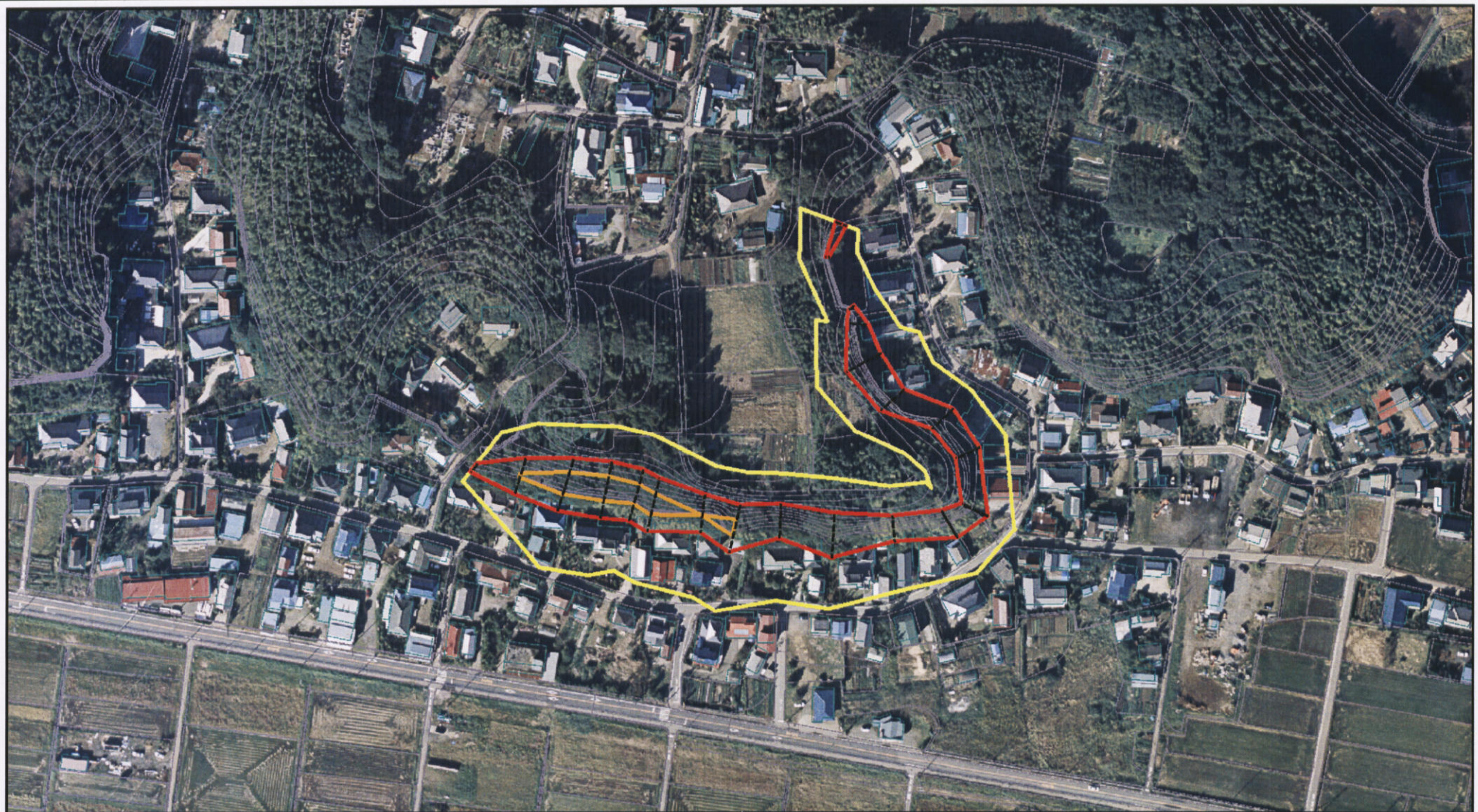
様式-2(急)
土砂災害警戒区域・土砂災害特別警戒区域
区域図(その1)

土砂災害防止法施行令第二条の基準に該当する区域	黄色
土砂災害防止法 施行令第三条の 基準に該当する 区域	赤色
土砂等の(移動)高さが1m以下の場合、 土砂等の移動による力が100kN/m ² を超える区 域	赤色
土砂等の堆積の高さが3mを超える区域	赤色
それ以外の区域	赤色

N	縮尺 1:2,500
縮尺 1:2,500	

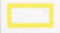


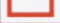
自然現象 の種類	急傾斜地の崩壊	箇所番号	208-I-004
告示番号	茨城県告示第1494号	箇所名	宮下
告示年月日	平成19年12月13日	所在地	茨城県龍ヶ崎市大字塗戸町小字宮下

土砂災害警戒区域等の指定の公示に係る図書(その3)



0 25 50 100
m

様式-3(急)
土砂災害警戒区域・土砂災害特別警戒区域
区域図(その2)

土砂災害防止法施行令第二条の基準に該当する区域		N ↑	自然現象の種類	急傾斜地の崩壊	箇所番号	208-I-004
土砂災害防止法施行令第三条の基準に該当する区域			告示番号	茨城県告示第1494号	箇所名	宮下
土砂等の(移動)高さが1m以下の場合、土砂等の移動による力が100kN/m ² を超える区域		縮尺 1:2,500	告示年月日	平成19年12月13日	所在地	茨城県龍ヶ崎市大字釜戸町小字宮下
土砂等の堆積の高さが3mを超える区域			それ以外の区域			