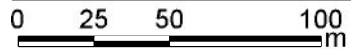
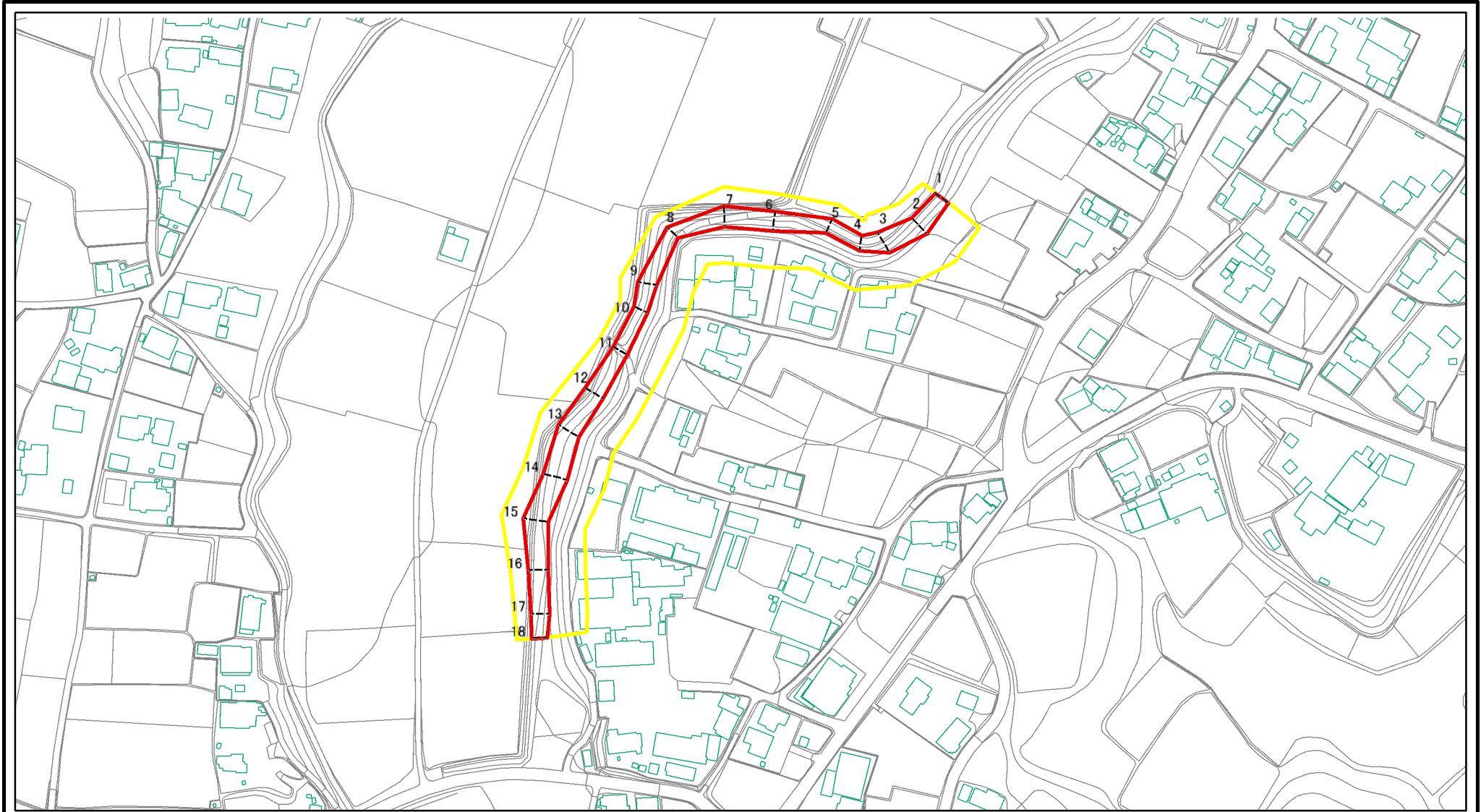


土砂災害警戒区域等の指定の公示に係る図書(その2)



図中の数字は横断測線番号を示す

様式-2(急)

土砂災害警戒区域・土砂災害特別警戒区域
区域図(その1)

土砂災害防止法施行令第二条の基準に該当する区域

土砂災害防止法
施行令第三条の
基準に該当する
区域



縮尺

1:2,500

自然現象
の種類

告示番号

告示年月日

急傾斜地の崩壊

茨城県告示第319号

平成23年3月17日

箇所番号

箇所名

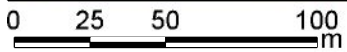
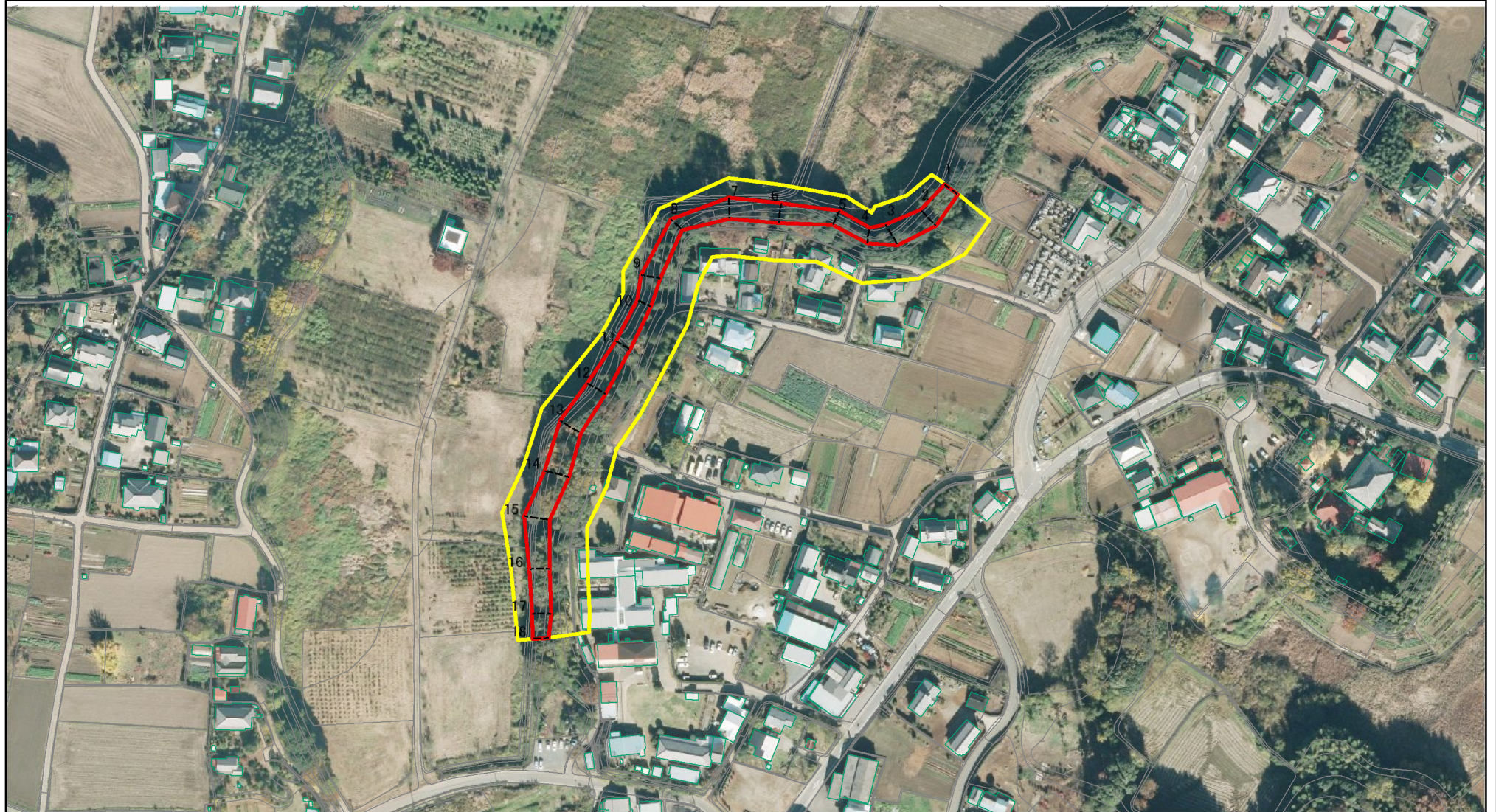
所在地

211-I-005

坂手町

茨城県常総市坂手町

土砂災害警戒区域等の指定の公示に係る図書(その2)



図中の数字は横断測線番号を示す

様式-2(急)
土砂災害警戒区域・土砂災害特別警戒区域
区域図(その1)

土砂災害防止法施行令第二条の基準に該当する区域
土砂災害防止法
施行令第三条の
基準に該当する
区域

	N 縮尺 1:2,500

自然現象の種類	急傾斜地の崩壊	箇所番号	211-I-005
告示番号	茨城県告示第319号	箇所名	坂手町
告示年月日	平成23年3月17日	所在地	茨城県常総市坂手町