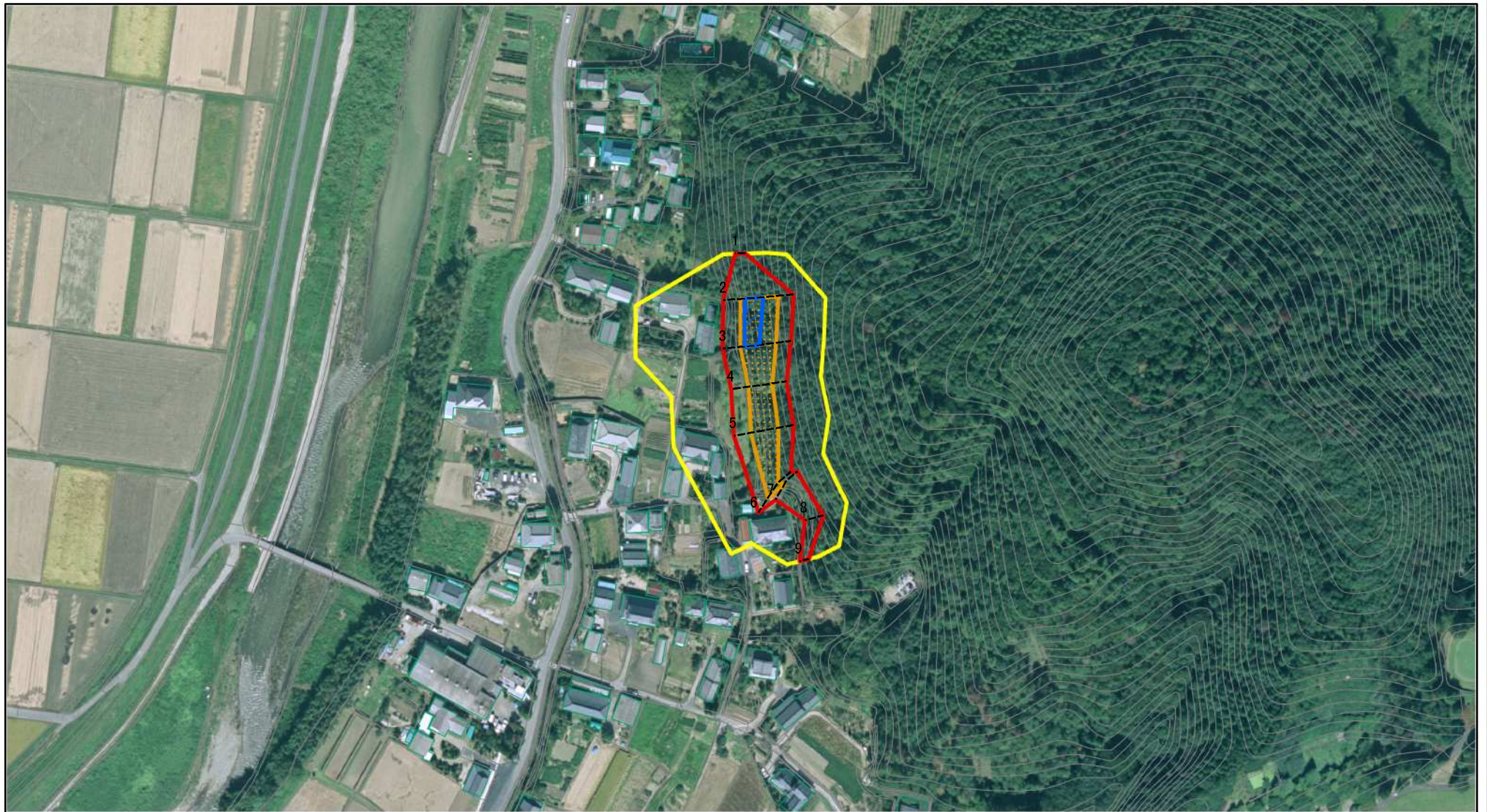


土砂災害警戒区域等の指定の公示に係る図書(その2)



図中の数字は横断測線番号を示す

様式-2(急)

土砂災害警戒区域・土砂災害特別警戒区域
区域図(その1)

土砂災害防止法施行令第二条の基準に該当する区域



自然現象の種類

急傾斜地の崩壊

箇所番号

212-I-009

土砂災害防止法施行令第三条の基準に該当する区域



告示番号

茨城県告示第2号

箇所名

根古屋

土砂等の堆積の高さが3mを超える区域



縮尺

告示年月日

平成22年1月4日

所在地

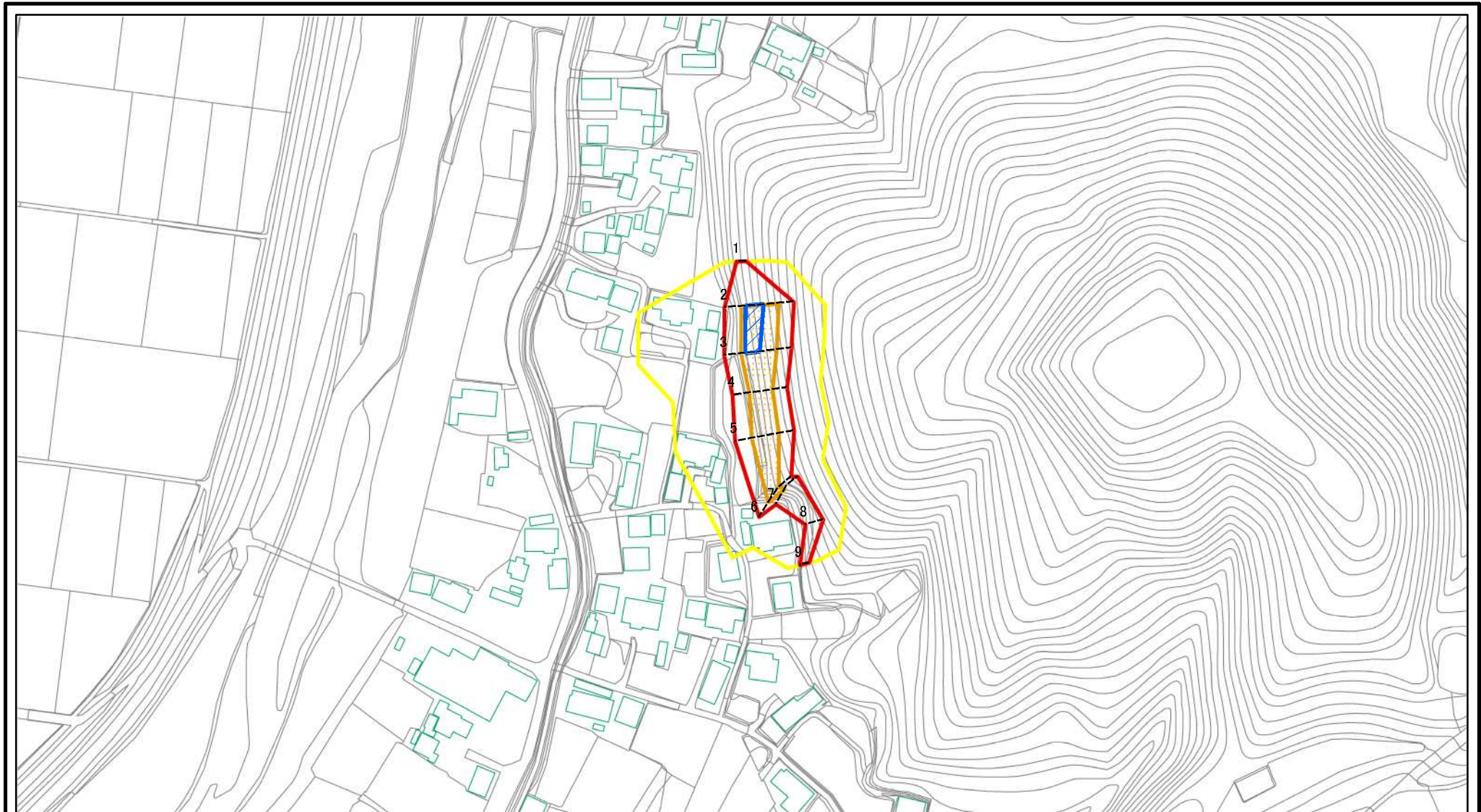
茨城県常陸太田市田渡町

それ以外の区域



1:2,500

土砂災害警戒区域等の指定の公示に係る図書(その2)



図中の数字は横断測線番号を示す

様式-2(急)

土砂災害警戒区域・土砂災害特別警戒区域
区域図(その1)

土砂災害防止法施行令第二条の基準に該当する区域



土砂災害防止法
施行令第三条の
基準に該当する
区域



土石等の(移動)高さが1m以下の場合、
土石等の移動による力が100kN/mを超える区域
土石等の堆積の高さが3mを超える区域
それ以外の区域



縮尺

1:2,500

自然現象
の種類

急傾斜地の崩壊

告示番号

茨城県告示第2号

告示年月日

平成22年1月4日

箇所番号

212-I-009

箇所名

根古屋

所在地

茨城県常陸太田市田渡町