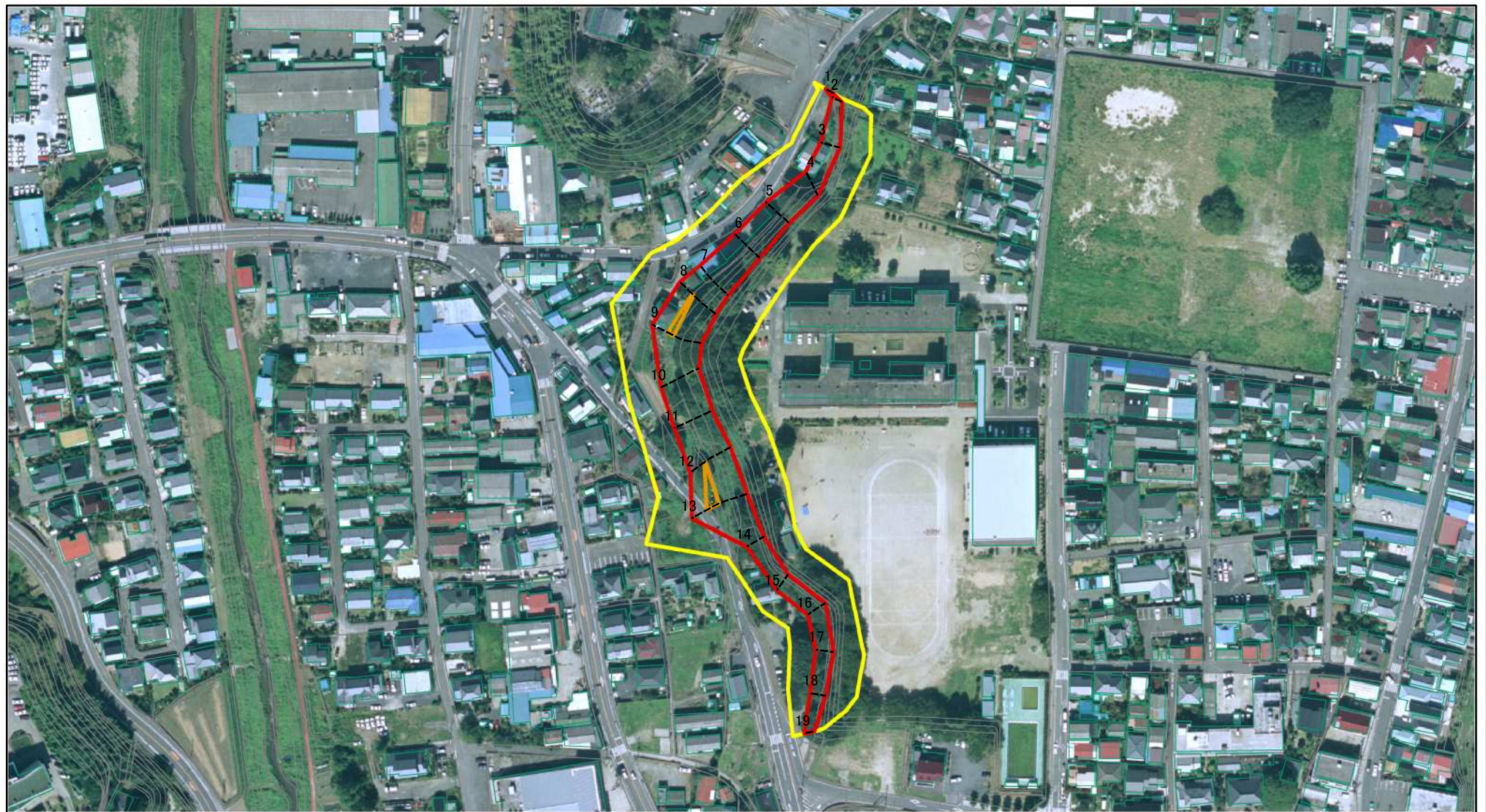


土砂災害警戒区域等の指定の公示に係る図書(その2)



図中の数字は横断測線番号を示す

様式-2(急)

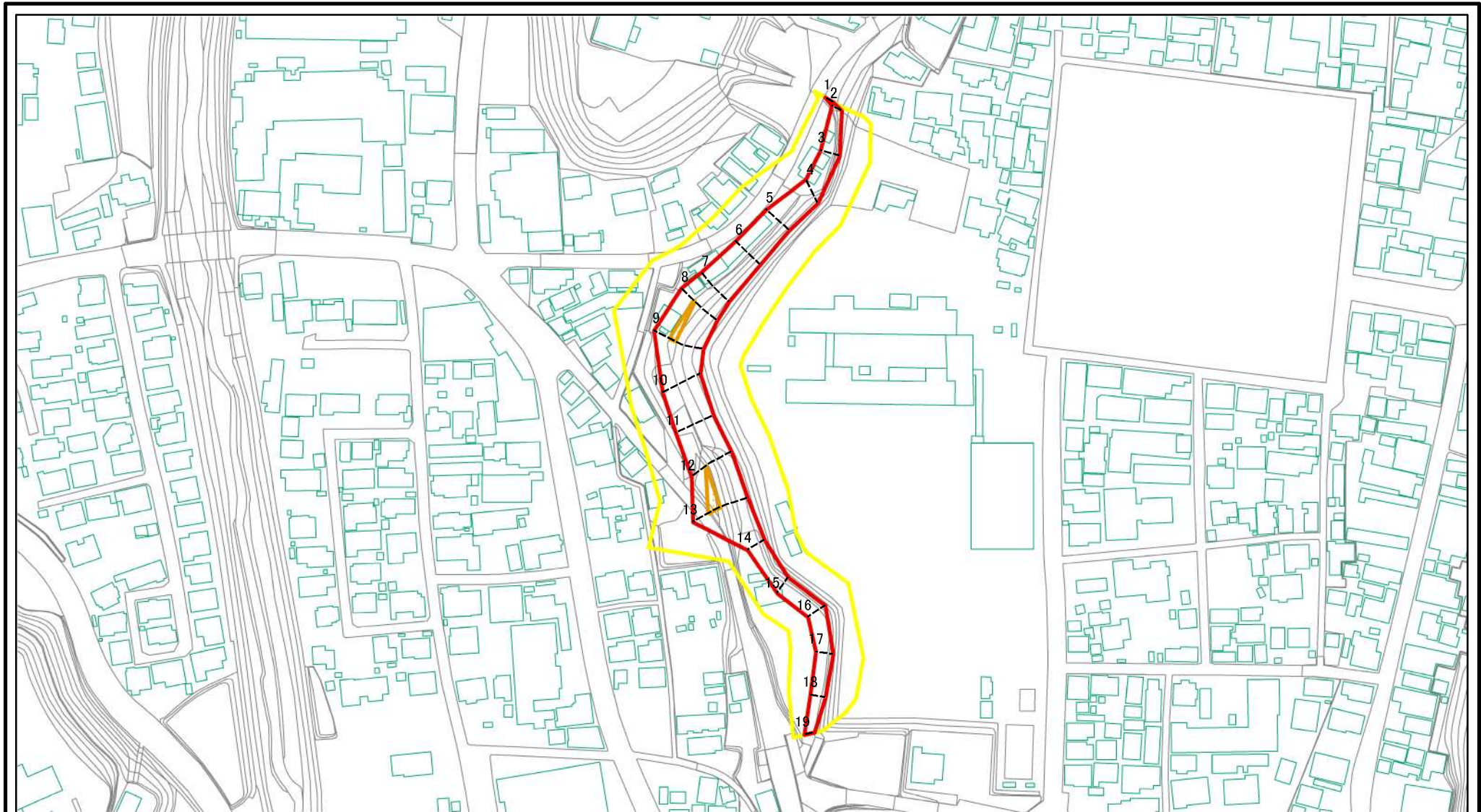
土砂災害警戒区域・土砂災害特別警戒区域
区域図(その1)

土砂災害防止法施行令第二条の基準に該当する区域
土砂災害防止法
施行令第三条の
基準に該当する
区域
土石等の(移動)高さが1m以下の場合、
土石等の移動による力が100kN/mを超える区域
土石等の堆積の高さが3mを超える区域
それ以外の区域

| | |
|--|--------------------|
| | N 縮尺 1:2,500 |
| | |
| | |
| | |

| | | | |
|---------|-----------|------|---------------|
| 自然現象の種類 | 急傾斜地の崩壊 | 箇所番号 | 212-I-012-1 |
| 告示番号 | 茨城県告示第2号 | 箇所名 | 宮本町-1(太田小学校下) |
| 告示年月日 | 平成22年1月4日 | 所在地 | 茨城県常陸太田市宮本町 |

土砂災害警戒区域等の指定の公示に係る図書(その2)



0 25 50 100
m

図中の数字は横断測線番号を示す

様式-2(急)

土砂災害警戒区域・土砂災害特別警戒区域
区域図(その1)

土砂災害防止法施行令第二条の基準に該当する区域



自然現象
の種類

急傾斜地の崩壊

箇所番号

212-I-012-1

土砂災害防止法
施行令第三条の
基準に該当する
区域



縮尺

告示番号

茨城県告示第2号

箇所名

宮本町-1(太田小学校下)

土砂等の(移動)高さが1m以下の場合、
土砂等の移動による力が100kN/mを超える区域



1:2,500

告示年月日

平成22年1月4日

所在地

茨城県常陸太田市宮本町

土砂等の堆積の高さが3mを超える区域

それ以外の区域

土砂災害警戒区域等の指定の公示に係る図書(その2)



図中の数字は横断測線番号を示す

様式-2(急)

土砂災害警戒区域・土砂災害特別警戒区域
区域図(その1)

土砂災害防止法施行令第二条の基準に該当する区域

土砂災害防止法
施行令第三条の
基準に該当する
区域

それ以外の区域



縮尺

1:2,500

自然現象
の種類

告示番号

告示年月日

急傾斜地の崩壊

茨城県告示第2号

平成22年1月4日

箇所番号

箇所名

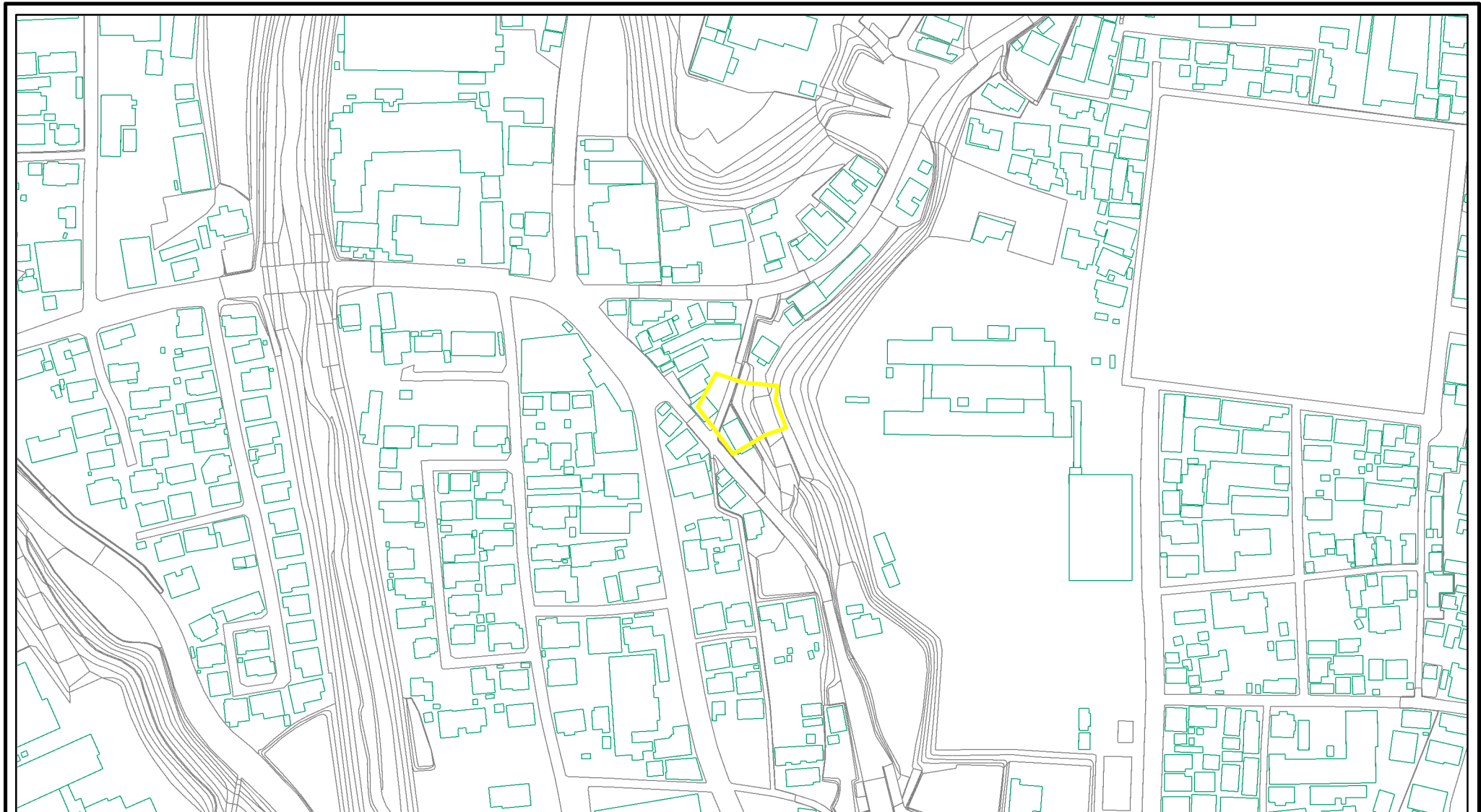
所在地

212-I-012-2

宮本町-1(太田小学校下)

茨城県常陸太田市宮本町

土砂災害警戒区域等の指定の公示に係る図書(その2)



0 25 50 100
m

図中の数字は横断測線番号を示す

| | | | | | | | |
|--|-------------------------|--|--------------------|---------|-----------|------|---------------|
| 様式-2(急) 土砂災害警戒区域・土砂災害特別警戒区域 区域図(その1) | 土砂災害防止法施行令第二条の基準に該当する区域 | | N 縮尺 1:2,500 | 自然現象の種類 | 急傾斜地の崩壊 | 箇所番号 | 212-I-012-2 |
| | 土砂災害防止法施行令第三条の基準に該当する区域 | | | 告示番号 | 茨城県告示第2号 | 箇所名 | 宮本町-1(太田小学校下) |
| | それ以外の区域 | | | 告示年月日 | 平成22年1月4日 | 所在地 | 茨城県常陸太田市宮本町 |