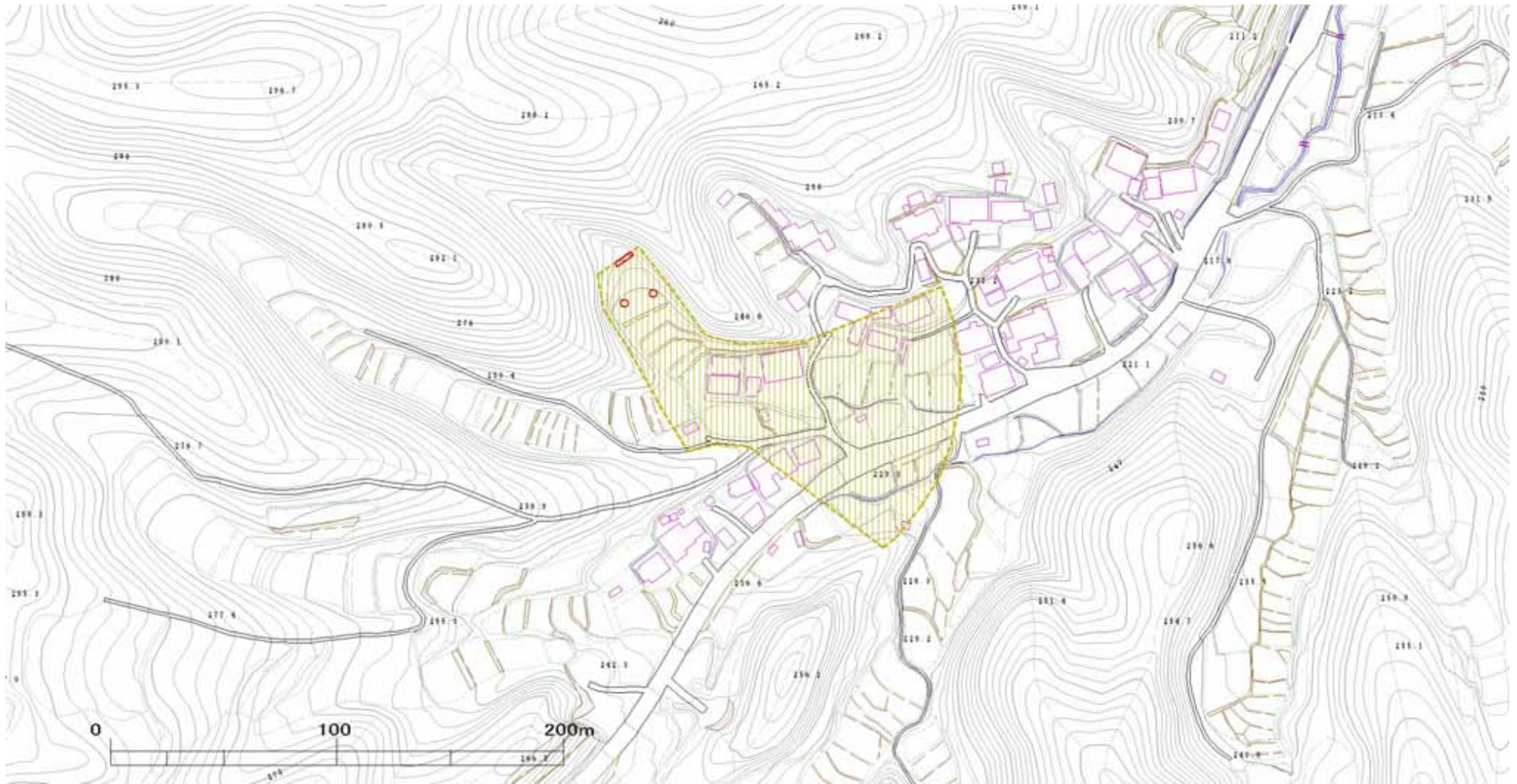


土砂災害警戒区域等の指定の公示に係わる図書(その2)



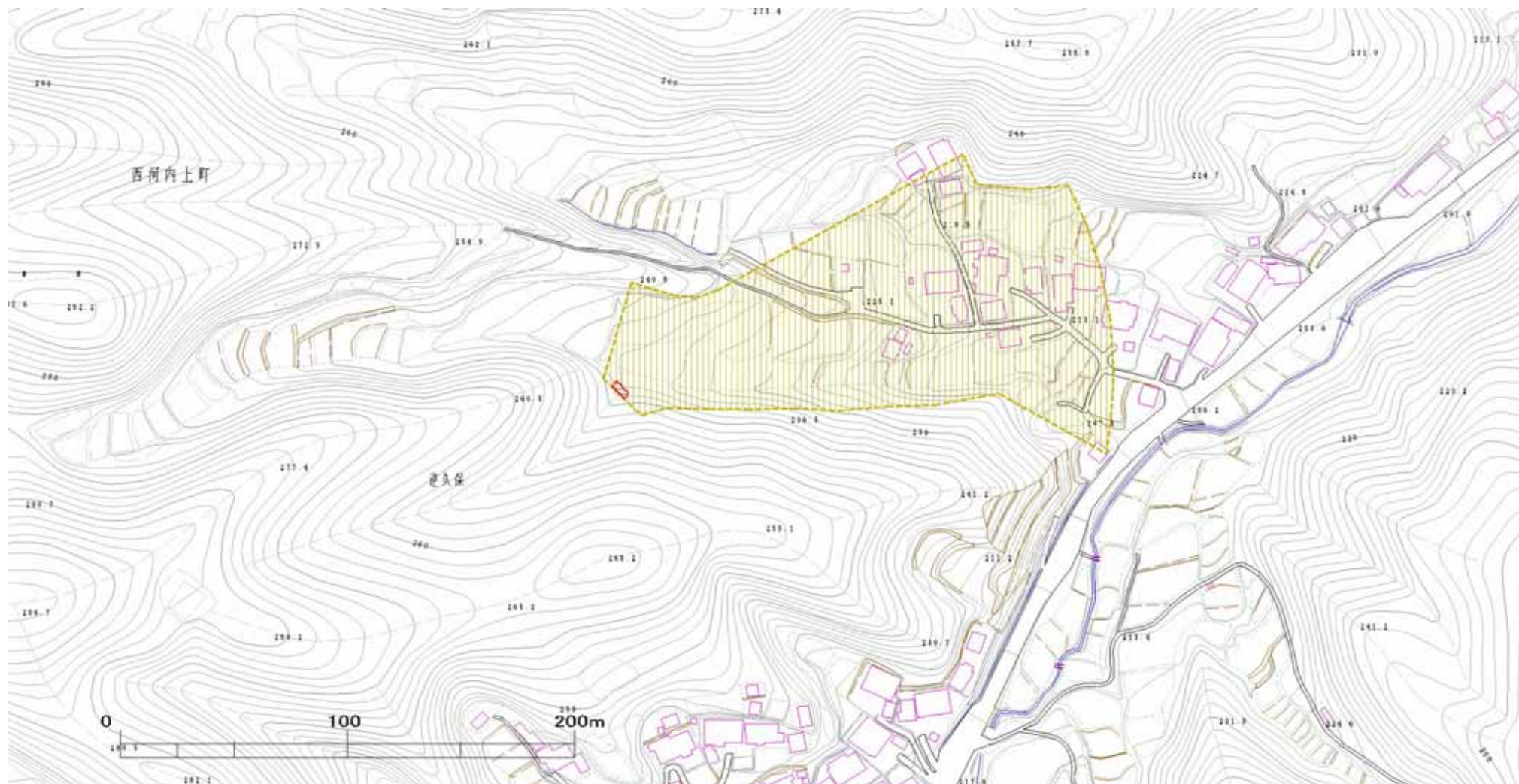
様式 - 2 (土) 土砂災害警戒区域・土砂災害特別警戒区域 区域図(その1)	土砂災害防止法施行令第二条の基準に該当する区域 (土砂災害警戒区域)			N 縮尺 1:2,500	自然現象 の種類	土石流	溪流番号	212- -015-1		
	土砂災害防止法施行令 第三条の基準に該当する区域 (土砂災害特別警戒区域)	土石流の高さが1mを超える場合、土石等の移動による力が50kN/m ² を超える区域			告示番号	茨城県告示第2号	溪流名	逆久保沢	告示年月日	平成22年1月4日
		土石流の高さが1mを超える場合、土石等の移動による力が50kN/m ² を超えない区域								
		その他の区域								






土砂災害警戒区域等の指定の公示に係わる図書(その3)



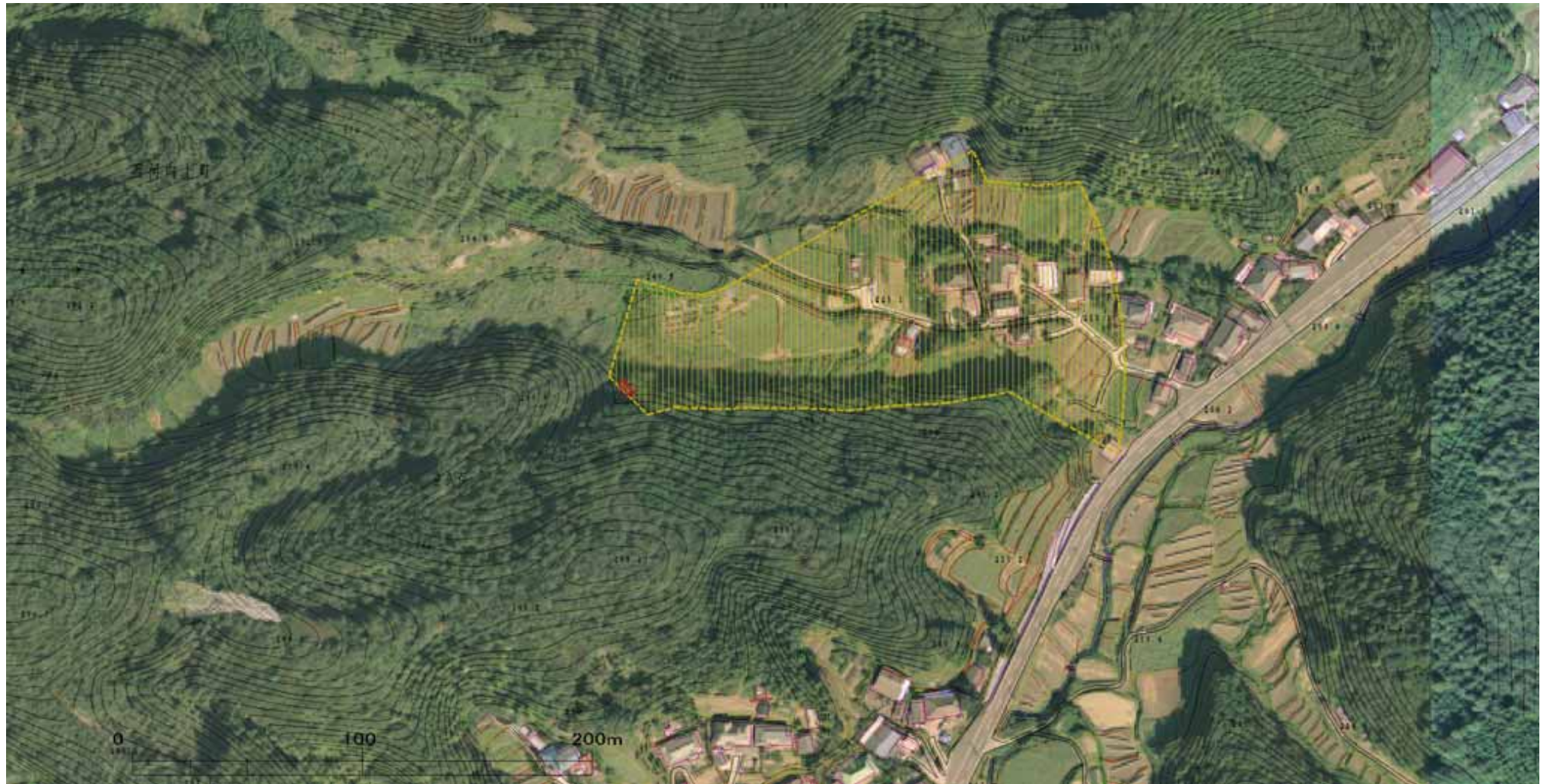
様式 - 3 (土) 土砂災害警戒区域・土砂災害特別警戒区域 区域図(その2)	土砂災害防止法施行令第二条の基準に該当する区域 (土砂災害警戒区域)			N 	自然現象 の種類	土石流	溪流番号	212- -015-1
	土砂災害防 止法施行令 第三条の基 準に該当す る区域 (土砂災害特 別警戒区域)	土石流の高さが1mを超える場合、土石等の 移動による力が50kN/m ² を超える区域			告示番号	茨城県告示第2号	溪流名	逆久保沢
		土石流の高さが1mを超える場合、土石等の 移動による力が50kN/m ² を超えない区域		縮尺 1:2,500	告示年月日	平成22年1月4日	所在地	茨城県常陸太田市西 河内上町
		その他の区域						

土砂災害警戒区域等の指定の公示に係わる図書(その2)



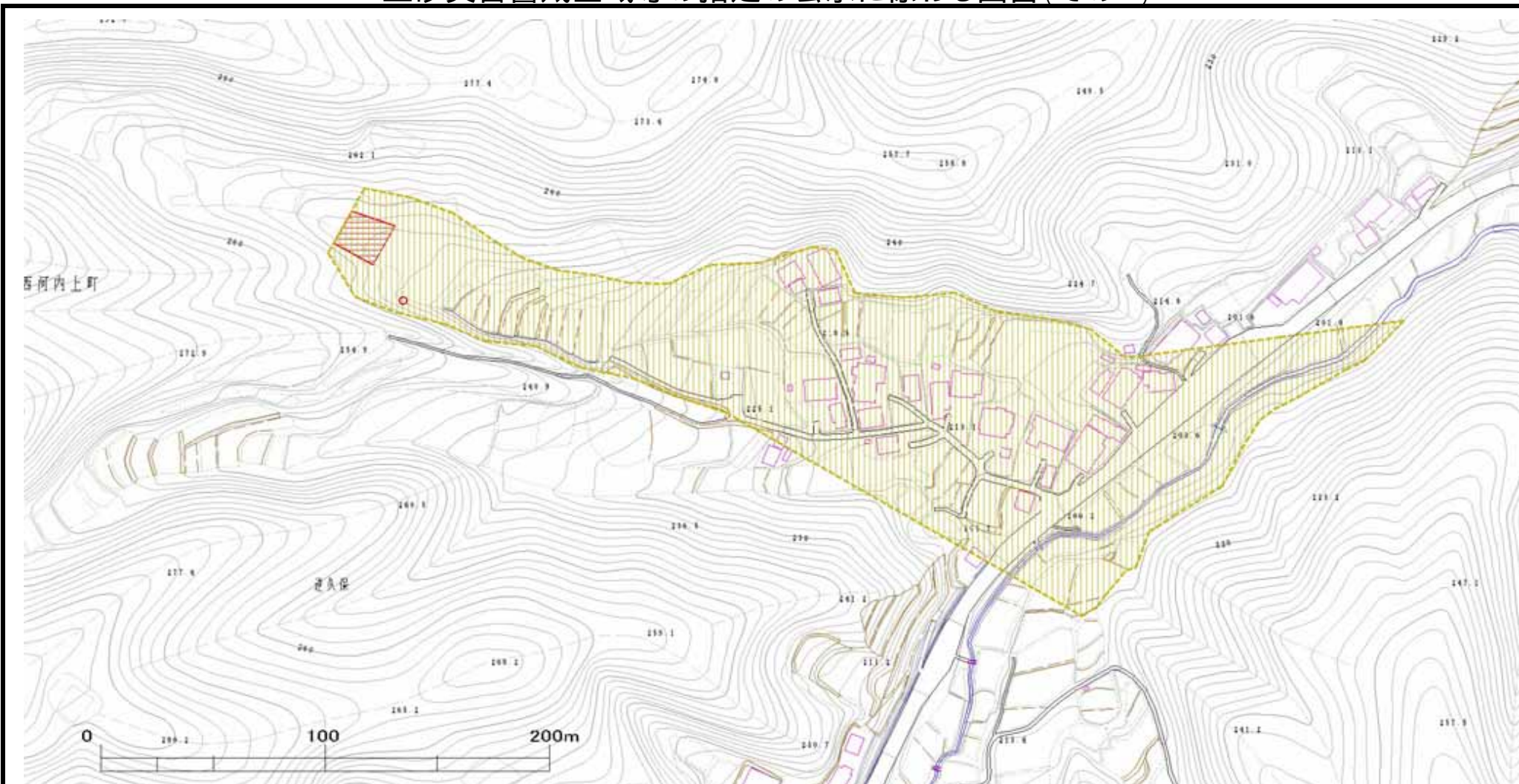
様式 - 2 (土)	土砂災害防止法施行令第二条の基準に該当する区域 (土砂災害警戒区域)			N 縮尺 1:2,500	自然現象 の種類	土石流	溪流番号	212- -015-2
	土砂災害警戒区域・土砂災害特別警戒区域 区域図(その1)	土砂災害防止法施行令 第三条の基準に該当する区域 (土砂災害特別警戒区域)	  		告示番号	茨城県告示第2号	溪流名	逆久保沢
		その他の区域		告示年月日	平成22年1月4日	所在地	茨城県常陸太田市西河内上町	





土砂災害警戒区域等の指定の公示に係わる図書(その3)



様式 - 3 (土) 土砂災害警戒区域・土砂災害特別警戒区域 区域図(その2)	土砂災害防止法施行令第二条の基準に該当する区域 (土砂災害警戒区域)			N 	自然現象 の種類	土石流	溪流番号	212- -015-2
	土砂災害防止法施行令 第三条の基準に該当する区域 (土砂災害特別警戒区域)	土石流の高さが1mを超える場合、土石等の移動による力が50kN/m ² を超える区域			告示番号	茨城県告示第2号	溪流名	逆久保沢
		土石流の高さが1mを超える場合、土石等の移動による力が50kN/m ² を超えない区域		縮尺 1:2,500	告示年月日	平成22年1月4日	所在地	茨城県常陸太田市西河内上町
		その他の区域						

土砂災害警戒区域等の指定の公示に係わる図書(その2)



様式 - 2 (土)	土砂災害防止法施行令第二条の基準に該当する区域 (土砂災害警戒区域)			N 縮尺 1:2,500	自然現象 の種類	土石流	溪流番号	212- -015-3
	土砂災害警戒区域・土砂災害特別警戒区域 区域図(その1)	土砂災害防止法施行令 第三条の基準に該当する区域 (土砂災害特別警戒区域)	土石流の高さが1mを超える場合、土石等の移動による力が50kN/m ² を超える区域			告示番号	茨城県告示第2号	溪流名
		土砂災害防止法施行令 第三条の基準に該当する区域 (土砂災害特別警戒区域)	土石流の高さが1mを超える場合、土石等の移動による力が50kN/m ² を超えない区域			告示年月日	平成22年1月4日	所在地
		その他の区域						

土砂災害警戒区域等の指定の公示に係わる図書(その3)



様式 - 3 (土) 土砂災害警戒区域・土砂災害特別警戒区域 区域図(その2)	土砂災害防止法施行令第二条の基準に該当する区域 (土砂災害警戒区域)			自然現象 の種類 土石流	溪流番号 212- -015-3
	土砂災害防 止法施行令 第三条の基 準に該当す る区域 (土砂災害特 別警戒区域)	土石流の高さが1mを超える場合、土石等の 移動による力が50kN/m ² を超える区域			
		土石流の高さが1mを超える場合、土石等の 移動による力が50kN/m ² を超えない区域		告示年月日 平成22年1月4日	
		その他の区域			所在地 茨城県常陸太田市西 河内上町
			縮尺 1:2,500	溪流名 逆久保沢	