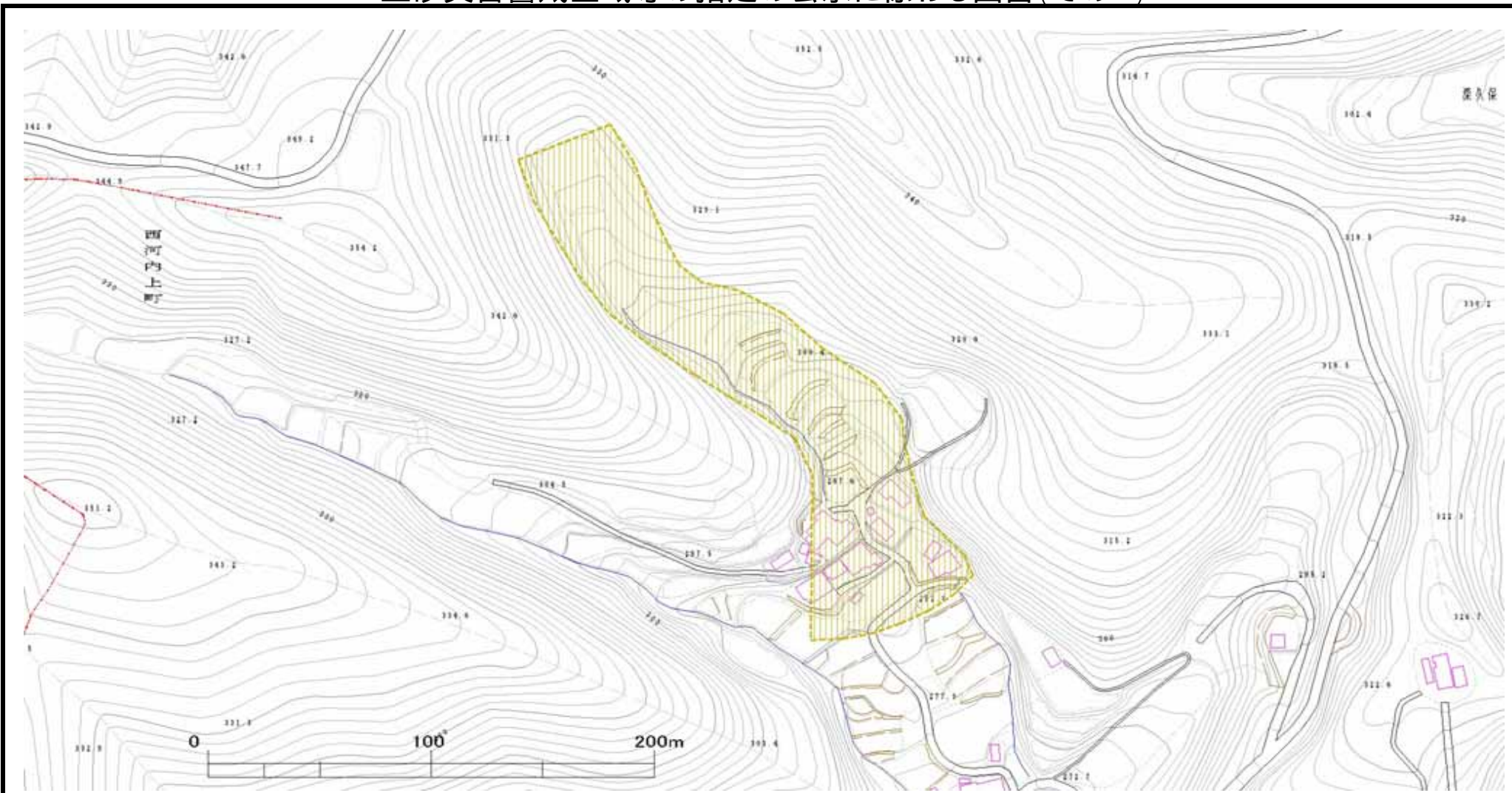






土砂災害警戒区域等の指定の公示に係わる図書(その2)



| | | | | | | | | |
|---|---|---|------------------|------------------------|-------------|-----------|------|---------------|
| 様式 - 2 (土) 土砂災害警戒区域・土砂災害特別警戒区域 区域図(その1) | 土砂災害防止法施行令第二条の基準に該当する区域 (土砂災害警戒区域) | | | N 縮尺 1:2,500 | 自然現象 の種類 | 土石流 | 溪流番号 | 212- -016 |
| | 土砂災害防止法施行令 第三条の基準に該当する区域 (土砂災害特別警戒区域) | 土石流の高さが1mを超える場合、土石等の移動による力が50kN/m ² を超える区域 土石流の高さが1mを超える場合、土石等の移動による力が50kN/m ² を超えない区域 その他の区域 | | | 告示番号 | 茨城県告示第2号 | 溪流名 | 深久保沢 |
| | | | | | 告示年月日 | 平成22年1月4日 | 所在地 | 茨城県常陸太田市西河内上町 |

土砂災害警戒区域等の指定の公示に係わる図書(その3)



| | | | | | | | | |
|------------|---------------------------------------|---|---|---------------|---|------|----------|-----------|
| 様式 - 3 (土) | 土砂災害防止法施行令第二条の基準に該当する区域 (土砂災害警戒区域) | |  | N ↑ | 自然現象 の種類 | 土石流 | 溪流番号 | 212- -016 |
| | 土砂災害警戒区域・土砂災害特別警戒区域 区域図(その2) | 土砂災害防止法施行令 第三条の基準に該当する区域 (土砂災害特別警戒区域) | 土石流の高さが1mを超える場合、土石等の移動による力が50kN/m ² を超える区域 | |  | 告示番号 | 茨城県告示第2号 | 溪流名 |
| | | 土石流の高さが1mを超える場合、土石等の移動による力が50kN/m ² を超えない区域 |  | 縮尺 1:2,500 | 告示年月日 | | | |
| | その他の区域 |  | | | | | | |