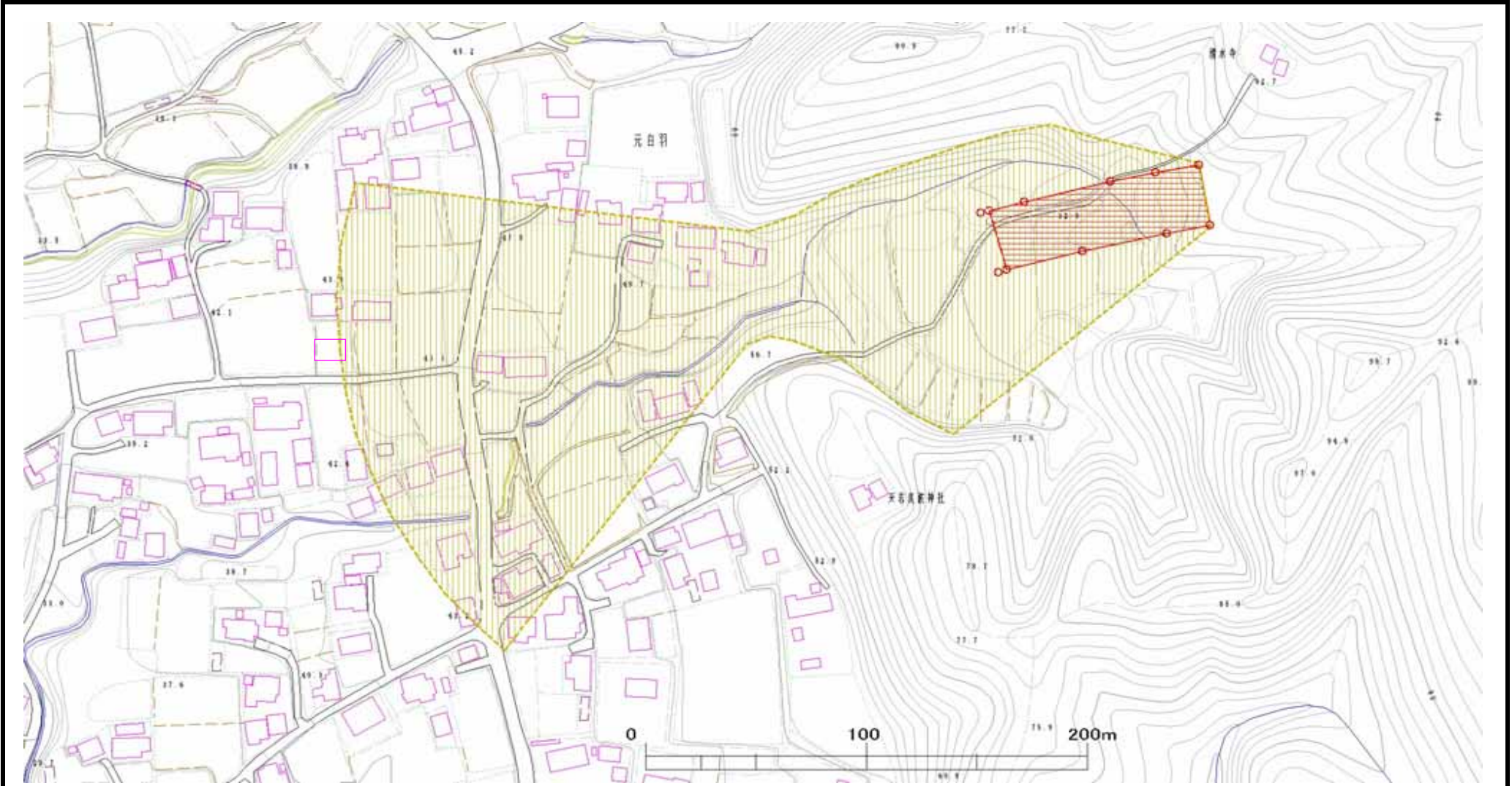



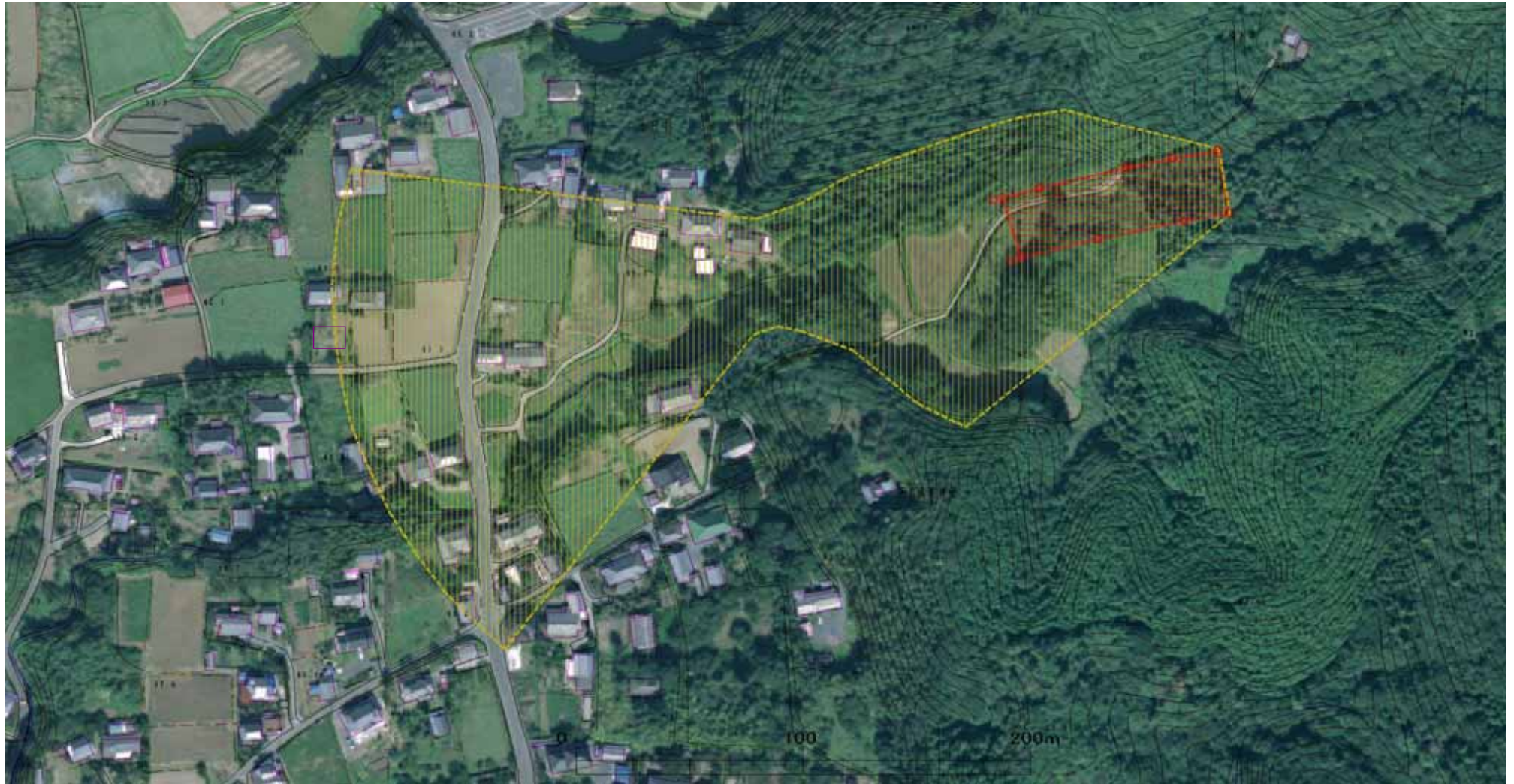


土砂災害警戒区域等の指定の公示に係わる図書(その2)



様式 - 2 (土) 土砂災害警戒区域・土砂災害特別警戒区域 区域図(その1)	土砂災害防止法施行令第二条の基準に該当する区域 (土砂災害警戒区域)			N 縮尺 1:2,500	自然現象 の種類	土石流	溪流番号	212- -024
	土砂災害防止法施行令 第三条の基準に該当する区域 (土砂災害特別警戒区域)	土砂災害防止法施行令 第三条の基準に該当する区域 (土砂災害警戒区域)			告示番号	茨城県告示第2号	溪流名	元白羽沢
	その他の区域			告示年月日	平成22年1月4日	所在地	茨城県常陸太田市白羽町	




土砂災害警戒区域等の指定の公示に係わる図書(その3)



様式 - 3 (土)

土砂災害警戒区域・土砂災害特別警戒区域
区域図(その2)

土砂災害防止法施行令第二条の基準に該当する区域
(土砂災害警戒区域)

土砂災害防止法施行令第三条の基準に該当する区域 (土砂災害特別警戒区域)	土砂災害特別警戒区域	
土砂災害警戒区域	土砂災害警戒区域	
その他の区域	その他の区域	



縮尺

1:2,500

自然現象
の種類

土石流

溪流番号

212- -024

告示番号

茨城県告示第2号

溪流名

元白羽沢

告示年月日

平成22年1月4日

所在地

茨城県常陸太田市白羽町