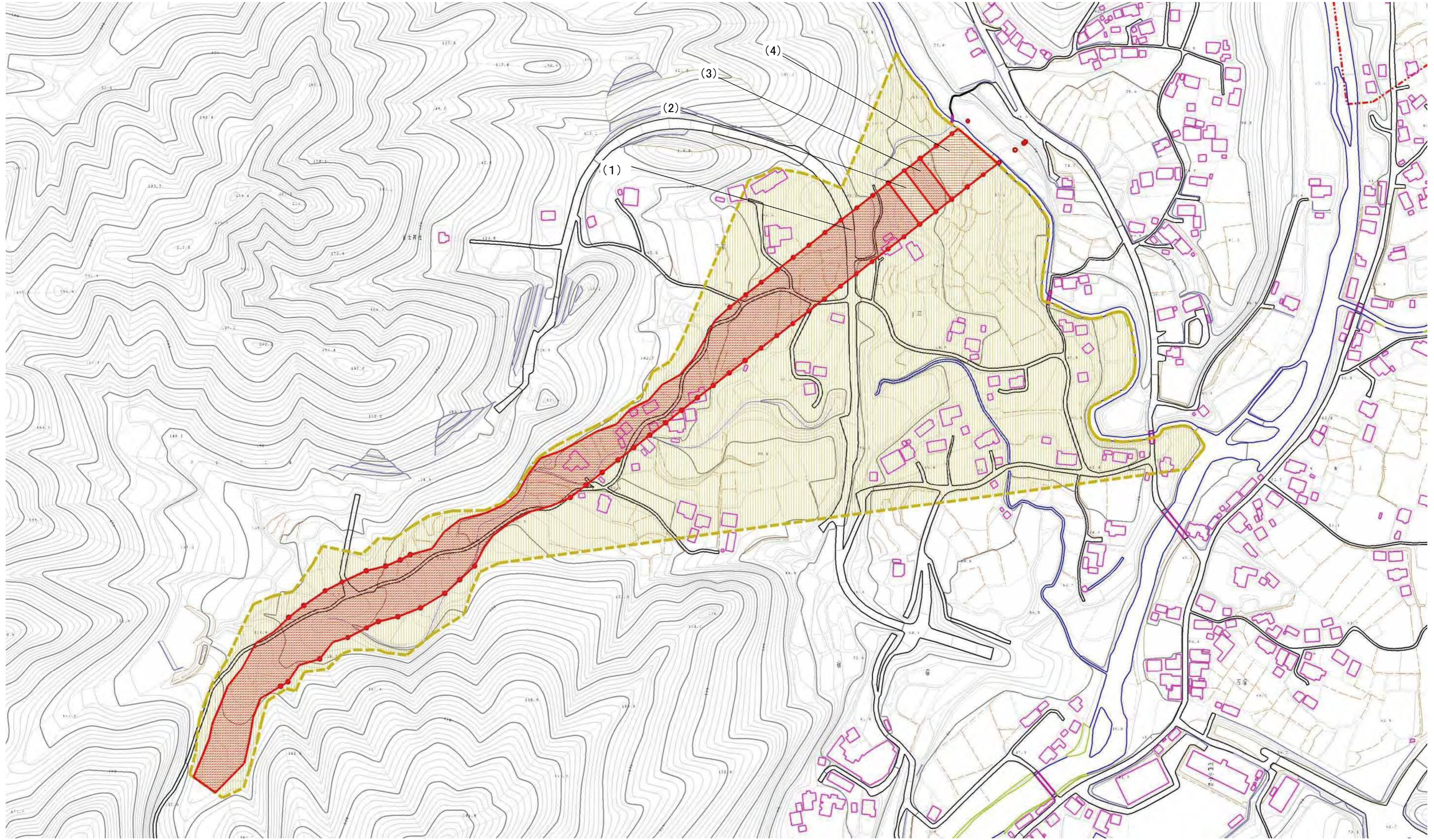


土砂災害警戒区域等の指定の公示に係る図書（その2）

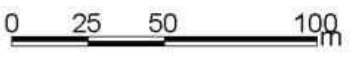


様式-2(土)  
土砂災害警戒区域・土砂災害特別警戒区域  
区域図(その1)

土砂災害防止法施行令第二条の基準に該当する区域		
土砂災害防止法施行令第三条の基準に該当する区域	土石流の高さが1mを超える場合、土石等の移動による力が50kN/m <sup>2</sup> を超える区域	
	土石流の高さが1mを超える場合、土石等の移動による力が50kN/m <sup>2</sup> を超えない区域	
	その他の区域	

縮尺  
1:2,500

自然現象の種類	土石流	溪流番号	212-II-024-1
告示番号	茨城県告示第157号	溪流名	下平奥沢
告示年月日	平成27年2月23日	所在地	茨城県常陸太田市西河内下町

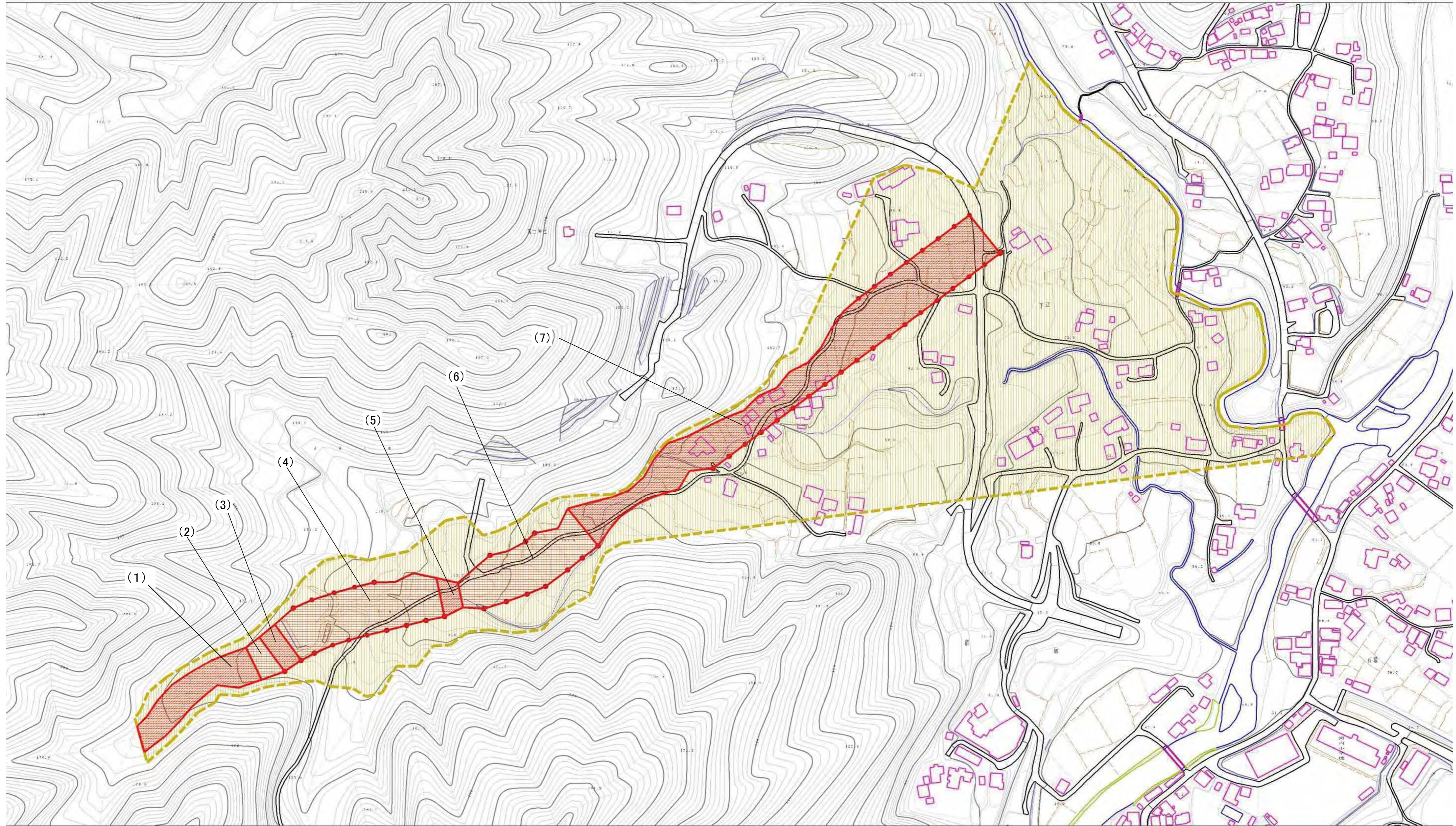


様式-2(土)  
土砂災害警戒区域・土砂災害特別警戒区域  
区域図(その1)

土砂災害防止法施行令第二条の基準に該当する区域			縮尺 1:2,500
土砂災害防止 法施行令第三 条の基準に該 当する区域	土石流の高さが1mを超える場合、土石等の移動による力が50kN/m <sup>2</sup> を超える区域		
	土石流の高さが1mを超える場合、土石等の移動による力が50kN/m <sup>2</sup> を超えない区域		
	その他の区域		

自然現象 の種類	土石流	溪流番号	212-II-024-1
告示番号	茨城県告示第157号	溪流名	下平奥沢
告示年月日	平成27年2月23日	所在地	茨城県常陸太田市西河内下町

土砂災害警戒区域等の指定の公示に係る図書（その2）



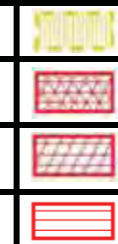
0 25 50 100 m

様式-2(土)  
土砂災害警戒区域・土砂災害特別警戒区域  
区域図(その1)

土砂災害防止  
法施行令第三  
条の基準に該  
当する区域

土砂災害防止法施行令第二条の基準に該当する区域

土石流の高さが1mを超える場合、土石等の移動による力が50kN/m<sup>2</sup>を超える区域  
土石流の高さが1mを超える場合、土石等の移動による力が50kN/m<sup>2</sup>を超えない区域  
その他の区域



縮尺  
1:2,500

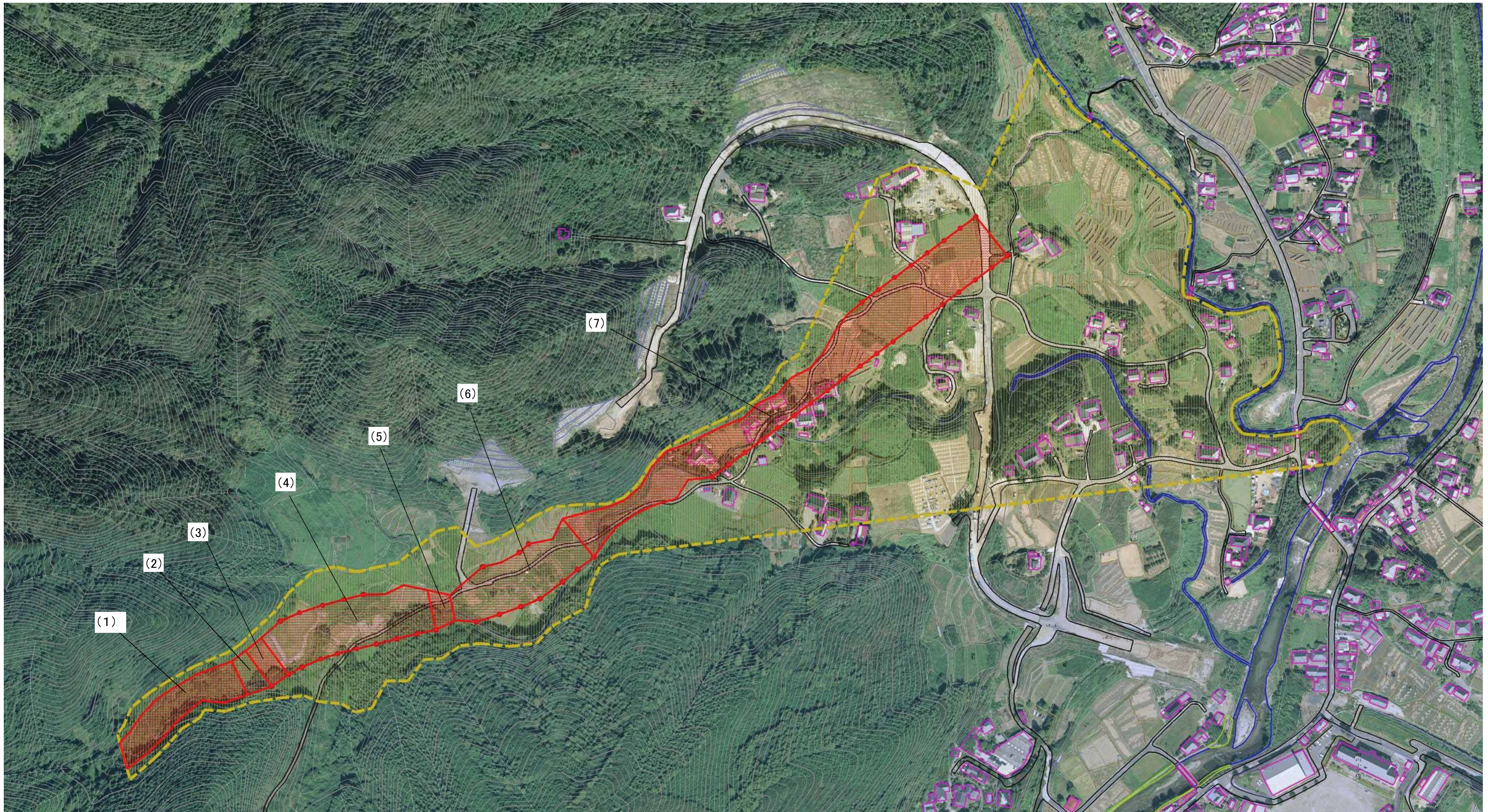


自然現象  
の種類  
告示番号  
告示年月日

土石流  
茨城県告示第157号  
平成27年2月23日

溪流番号  
溪流名  
所在地

212-II-024-2  
下平奥沢  
茨城県常陸太田市西河内下町



0 25 50 100m

様式-2(土)  
土砂災害警戒区域・土砂災害特別警戒区域  
区域図(その1)

土砂災害防止法施行令第二条の基準に該当する区域			縮尺 1:2,500
土砂災害防止法施行令第三条の基準に該当する区域	土石流の高さが1mを超える場合、土石等の移動による力が50kN/m <sup>2</sup> を超える区域		
	土石流の高さが1mを超える場合、土石等の移動による力が50kN/m <sup>2</sup> を超えない区域		
	その他の区域		

自然現象の種類	土石流	溪流番号	212-II-024-2
告示番号	茨城県告示第157号	溪流名	下平奥沢
告示年月日	平成27年2月23日	所在地	茨城県常陸太田市西河内下町