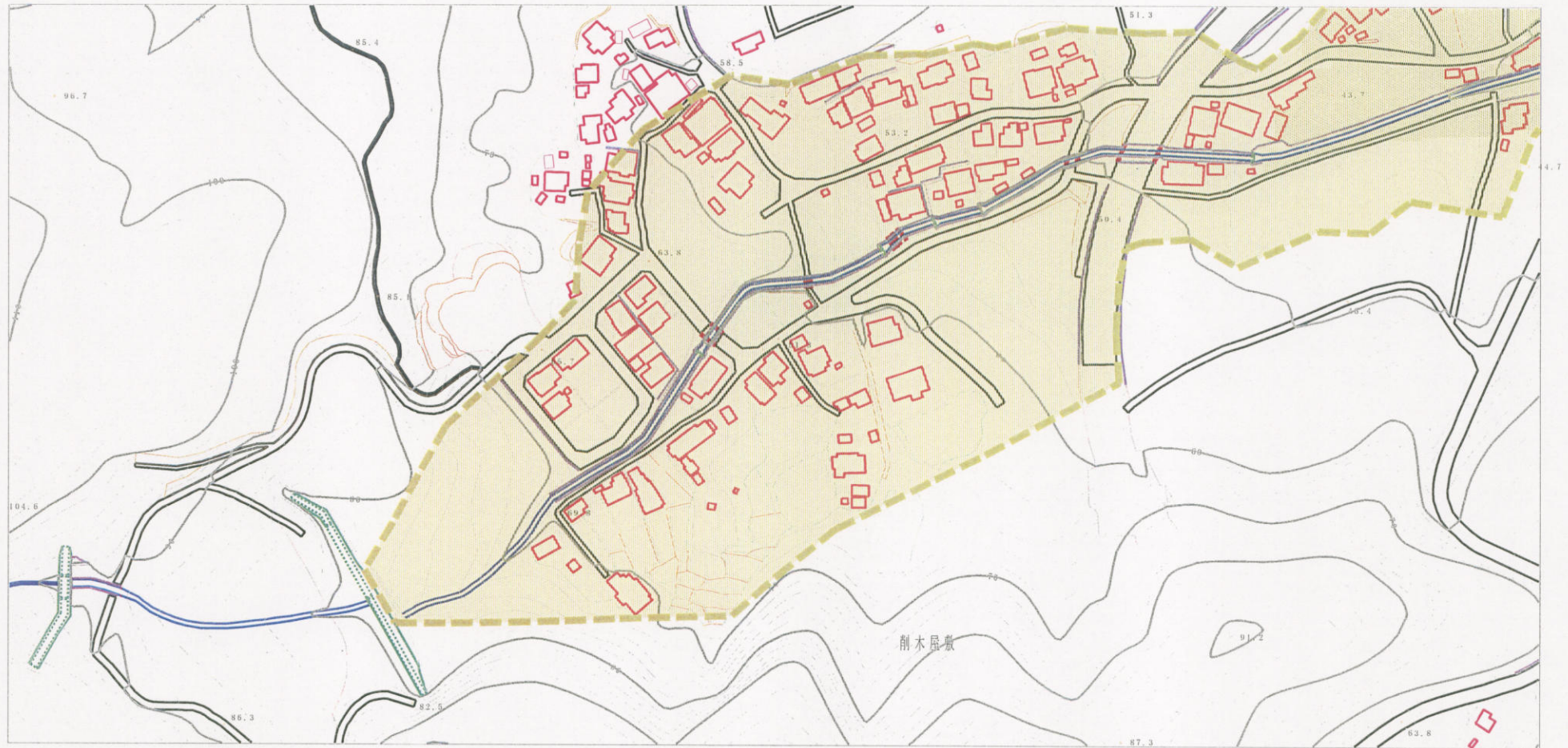


# 土砂災害警戒区域等の指定の公示に係る図表(その2)



0 1 × 100m

様式-2(土)

土砂災害警戒区域・土砂災害特別警戒区域  
区域図(その1)

土砂災害防止法施行令第二条の基準に該当する区域

土砂災害防止  
法施行令第三  
条の基準に該  
当する区域

土石流の高さが1mを超える場合、土石等の  
移動による力が50kN/m<sup>2</sup>を超える区域

土石流の高さが1mを超える場合、土石等の  
移動による力が50kN/m<sup>2</sup>を超えない区域

その他の区域



縮尺  
1:2,500

自然現象  
の種類

告示番号

告示年月日

土石流

茨城県告示第283号

平成20年3月6日

溪流番号

溪流名

所在地

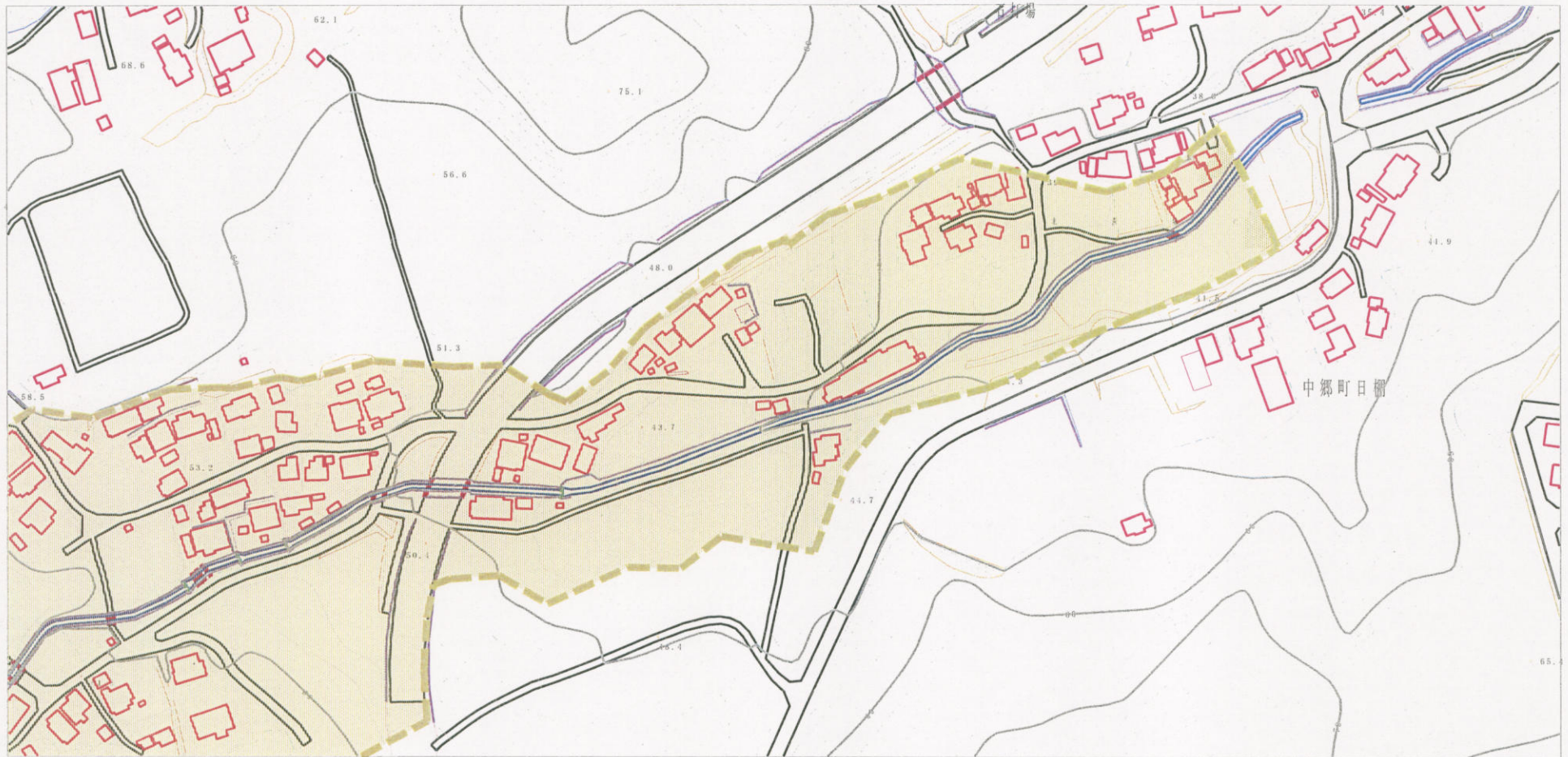
215-I-001

無名沢1

北茨城市中郷町日棚



# 土砂災害警戒区域等の指定の公示に係る図説(その2)



様式-2(土)

土砂災害警戒区域・土砂災害特別警戒区域  
区域図(その1)

土砂災害防止法施行令第二条の基準に該当する区域



土砂災害防止  
法施行令第三  
条の基準に該  
当する区域

土石流の高さが1mを超える場合、土石等の  
移動による力が90kN/m<sup>2</sup>を超える区域



土石流の高さが1mを超える場合、土石等の  
移動による力が90kN/m<sup>2</sup>を超えない区域



その他の区域



縮尺  
1:2,500

自然現象  
の種類

土石流

告示番号

茨城県告示第283号

告示年月日

平成20年3月6日

溪流番号

215-I-001

溪流名

無名沢1

所在地

北茨城市中郷町日棚



土砂災害警戒区域等の指定の公示に係る図（その3）



0 1 × 100m

様式-3(土)

土砂災害警戒区域・土砂災害特別警戒区域  
区域図(その2)

土砂災害防止法施行令第二条の基準に該当する区域

土砂災害防止  
法施行令第三  
条の基準に該  
当する区域

土石流の高さが1mを超える場合、土石等の  
移動による力が50kN/m<sup>2</sup>を超える区域

土石流の高さが1mを超える場合、土石等の  
移動による力が50kN/m<sup>2</sup>を超えない区域

その他の区域



縮尺  
1:2,500

自然現象  
の種類

土石流

告示番号

茨城県告示第283号

告示年月日

平成20年3月6日

溪流番号

215-I-001

溪流名

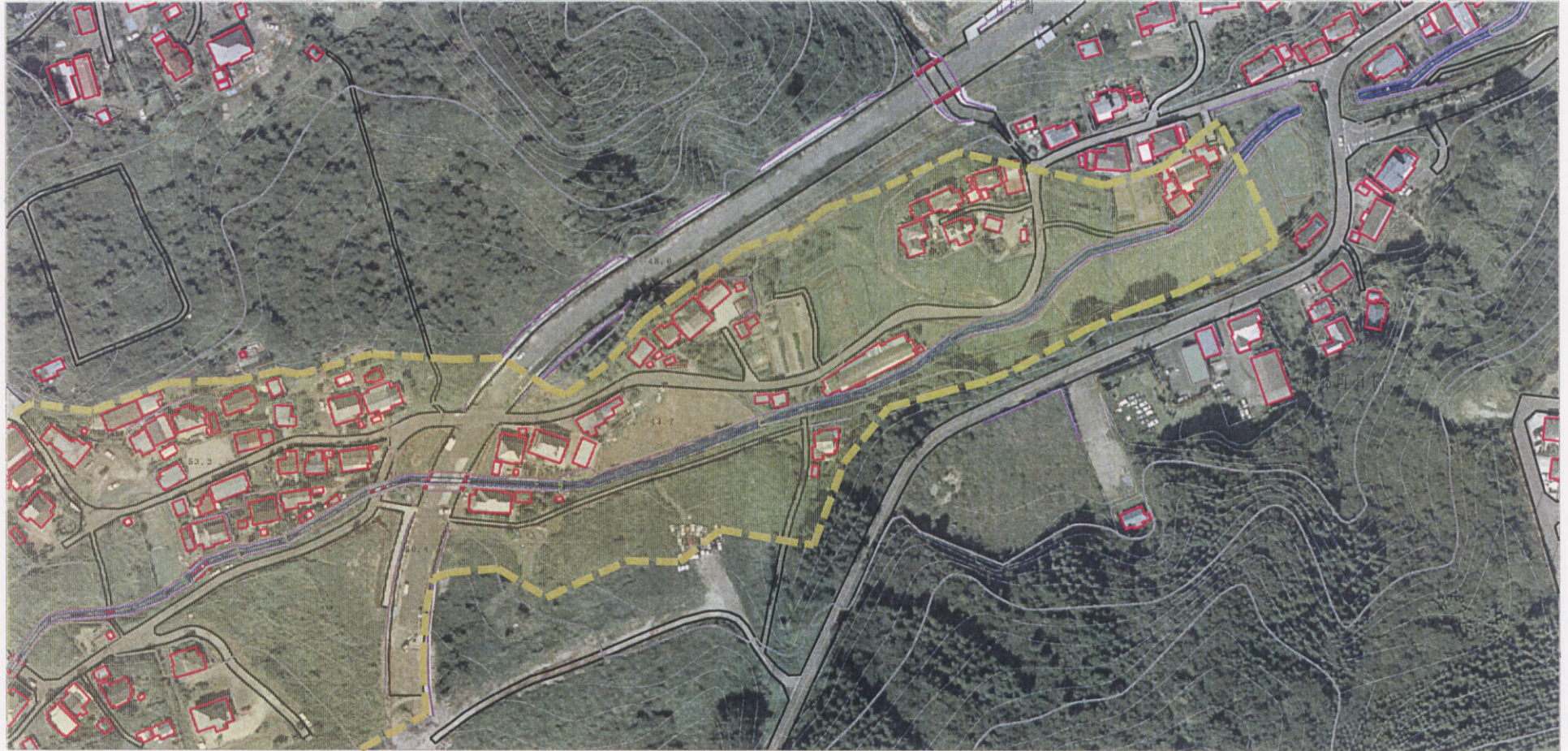
無名沢1

所在地

北茨城市中郷町日棚



土砂災害警戒区域等の指定の公示に係る書（その3）



0 1 × 100m

様式-3(土)

土砂災害警戒区域・土砂災害特別警戒区域  
区域図(その2)

土砂災害防止法施行令第二条の基準に該当する区域		N 縮尺 1:2,500	自然現象の種類	土石流	溪流番号	215-I-001
			告示番号	茨城県告示第283号	溪流名	無名沢1
			告示年月日	平成20年3月6日	所在地	北茨城市中郷町日棚
土砂災害防止法施行令第三条の基準に該当する区域						
その他の区域						