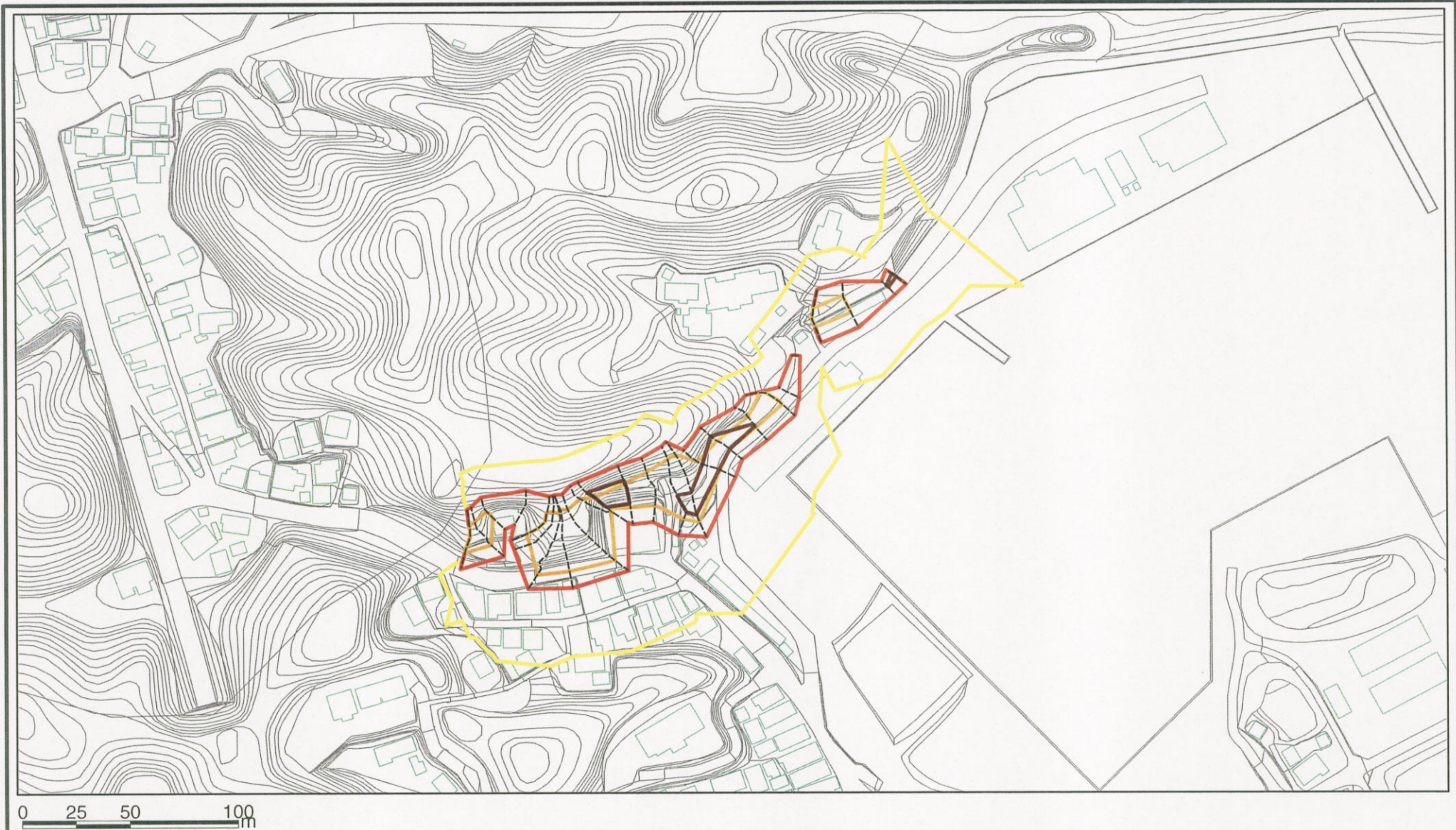
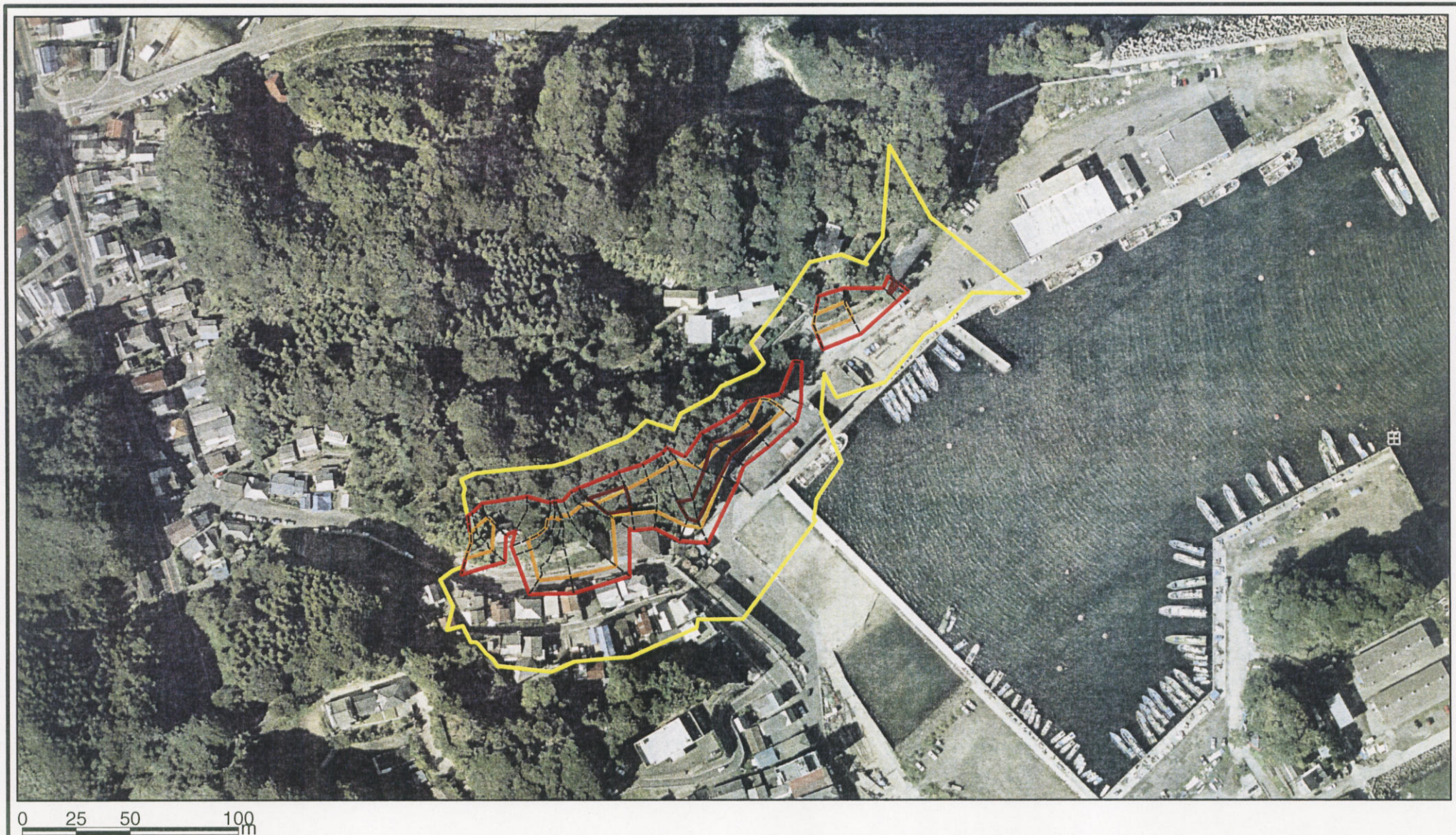


土砂災害警戒区域等の指定の公示に係る図書(その2)



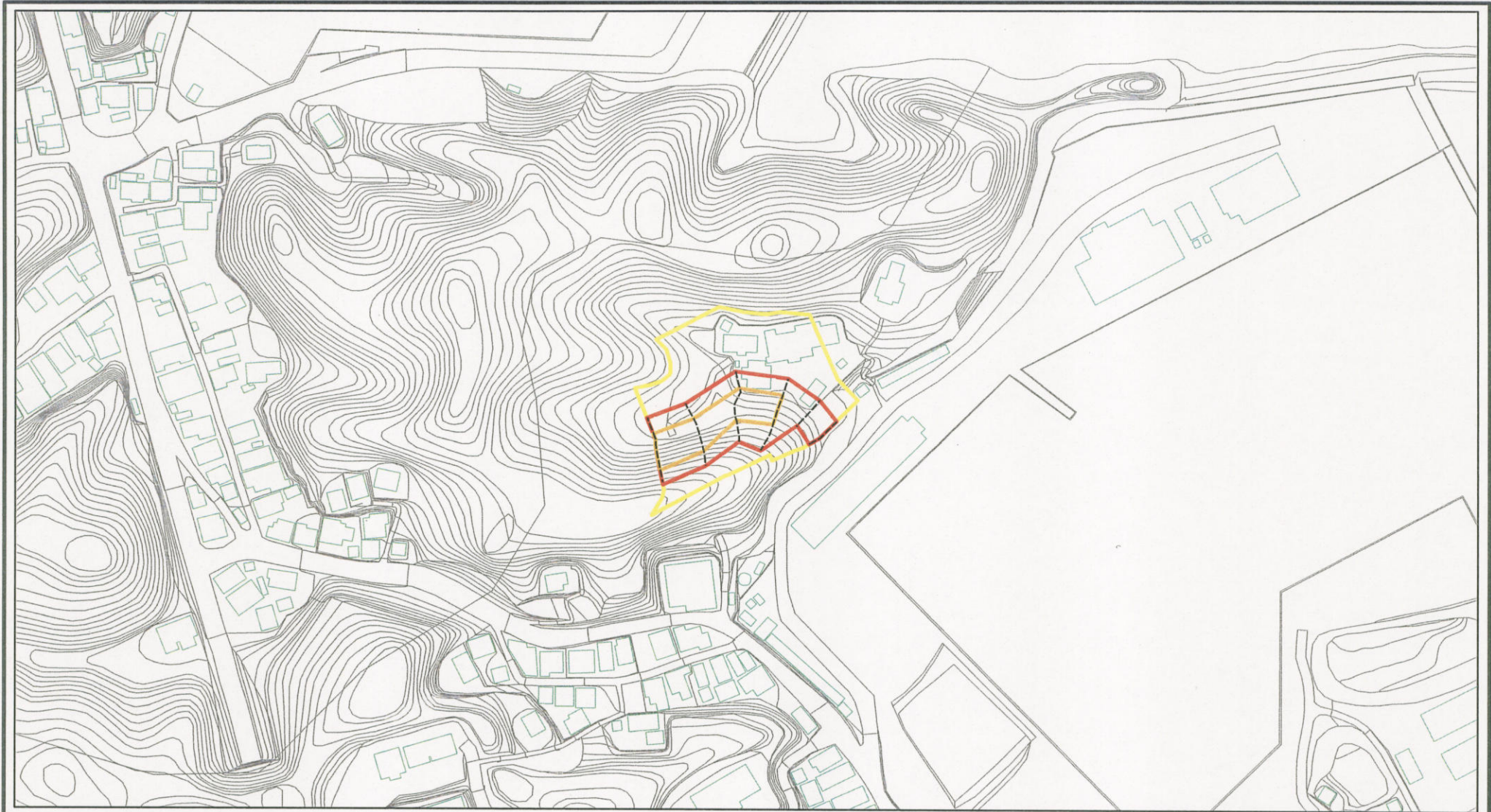
様式-2(急) 土砂災害警戒区域・土砂災害特別警戒区域 区域図(その1)	土砂災害防止法施行令第二条の基準に該当する区域		N 縮尺 1:2,500	自然現象の種類	急傾斜地の崩壊	箇所番号	215-I-089-1
	土砂災害防止法施行令第三条の基準に該当する区域			公示番号	茨城県告示第283号	箇所名	黒浦-1
	それ以外の区域			公示年月日	平成20年3月6日	所在地	茨城県北茨城市平潟町

土砂災害警戒区域等の指定の公示に係る図書(その3)



様式-3(急) 土砂災害警戒区域・土砂災害特別警戒区域 区域図(その2)	土砂災害防止法施行令第二条の基準に該当する区域		N	自然現象の種類	急傾斜地の崩壊	箇所番号	215-I-089-1
	土砂災害防止法施行令第三条の基準に該当する区域			縮尺	公示番号	茨城県告示第283号	箇所名
	土砂等の(移動)高さが1m以下の場合、土砂等の移動による力が100kN/mを超える区域		1:2,500		公示年月日	平成20年3月6日	所在地
	土砂等の堆積の高さが3mを超える区域						
	それ以外の区域						

土砂災害警戒区域等の指定の公示に係る図書(その2)



0 25 50 100
m

様式-2(急)

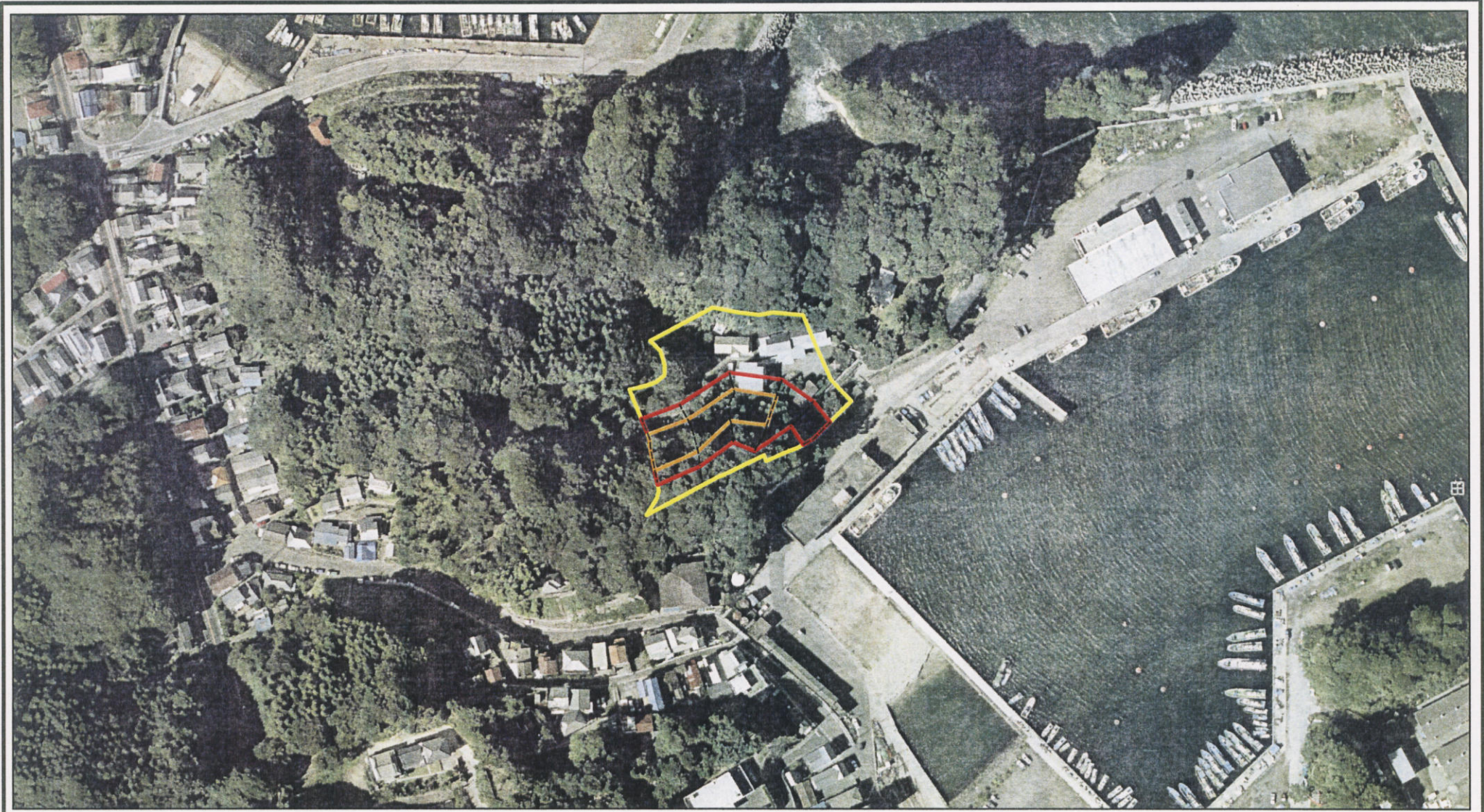
土砂災害警戒区域・土砂災害特別警戒区域
区域図(その1)

土砂災害防止法施行令第二条の基準に該当する区域	
土砂災害防止法施行令第三条の基準に該当する区域	
それ以外の区域	

N
縮尺
1:2,500

自然現象の種類	急傾斜地の崩壊	箇所番号	215-I-089-2
公示番号	茨城県告示第283号	箇所名	黒浦-1
公示年月日	平成20年3月6日	所在地	茨城県北茨城市平湯町

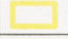




土砂災害警戒区域等の指定の公示に係る図書(その3)



0 25 50 100
m

様式-3(急)

土砂災害警戒区域・土砂災害特別警戒区域
区域図(その2)

土砂災害防止法施行令第二条の基準に該当する区域	
土砂災害防止法施行令第三条の基準に該当する区域	
土砂等の(移動)高さが1m以下の場合、土砂等の移動による力が100kN/mを超える区域	
土砂等の堆積の高さが3mを超える区域	
それ以外の区域	



縮尺

1:2,500

自然現象
の種類

公示番号

公示年月日

急傾斜地の崩壊

茨城県告示第283号

平成20年3月6日

箇所番号

箇所名

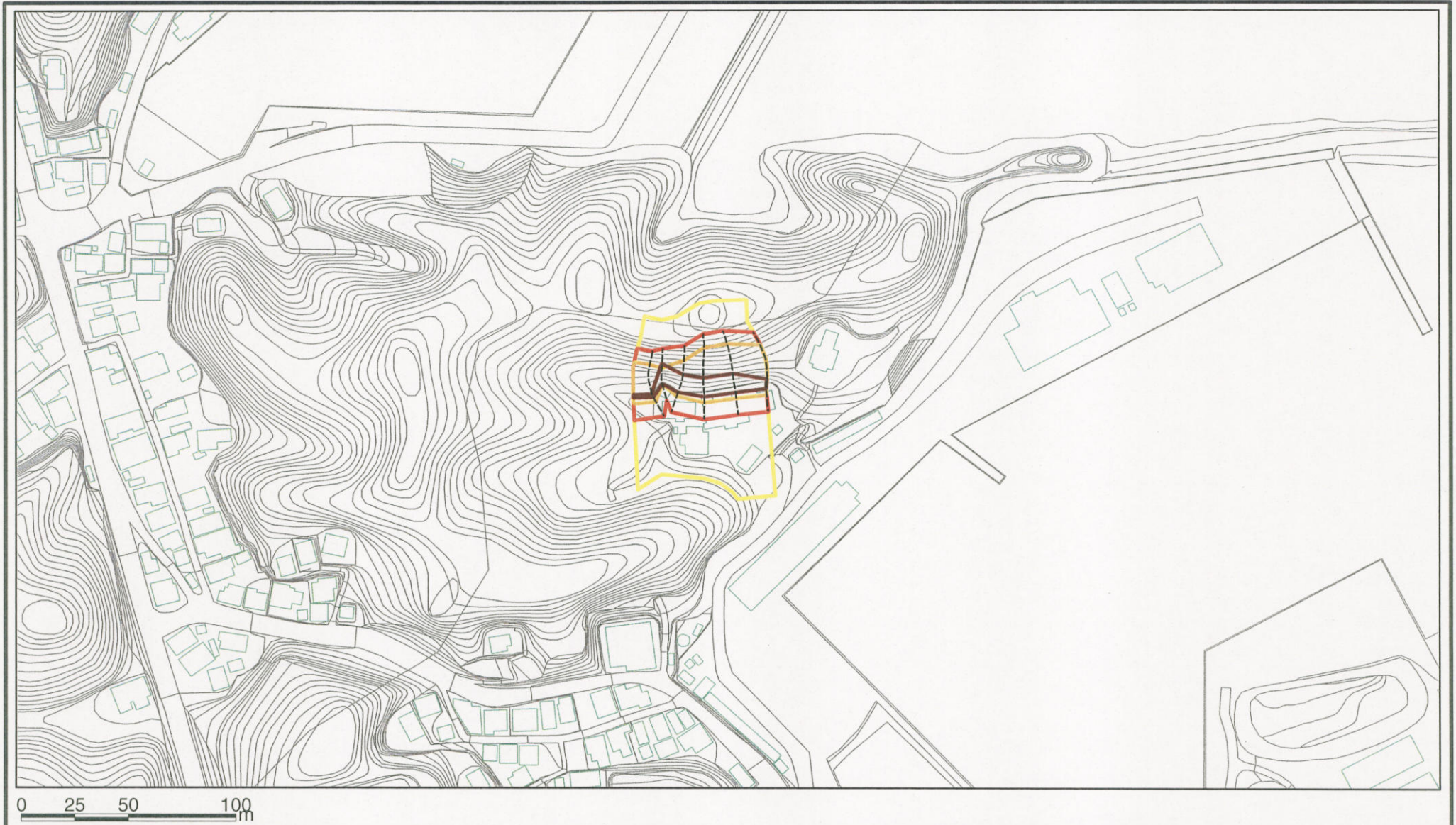
所在地

215-I-089-2

黒浦-1

茨城県北茨城市平潟町

土砂災害警戒区域等の指定の公示に係る図書(その2)



様式-2(急) 土砂災害警戒区域・土砂災害特別警戒区域 区域図(その1)	土砂災害防止法施行令第二条の基準に該当する区域		N 縮尺 1:2,500	自然現象の種類	急傾斜地の崩壊	箇所番号	215-I-089-3
	土砂災害防止法施行令第三条の基準に該当する区域			公示番号	茨城県告示第283号	箇所名	黒浦-1
	それ以外の区域			公示年月日	平成20年3月6日	所在地	茨城県北茨城市平潟町

土砂災害警戒区域等の指定の公示に係る図書(その3)



0 25 50 100m

様式-3(急)

土砂災害警戒区域・土砂災害特別警戒区域
区域図(その2)

土砂災害防止法施行令第二条の基準に該当する区域	
土砂災害防止法施行令第三条の基準に該当する区域	
それ以外の区域	

縮尺	1:2,500
----	---------



自然現象の種類	急傾斜地の崩壊	箇所番号	215-I-089-3
公示番号	茨城県告示第283号	箇所名	黒浦-1
公示年月日	平成20年3月6日	所在地	茨城県北茨城市平潟町

土砂災害警戒区域等の指定の公示に係る図書(その2)



0 25 50 100
m

様式-2(急)

土砂災害警戒区域・土砂災害特別警戒区域
区域図(その1)

土砂災害防止法施行令第二条の基準に該当する区域



土砂災害防止法
施行令第三条の
基準に該当する
区域



土石等の移動による力が100kN/m²を超える区域



土石等の堆積の高さが3mを超える区域
それ以外の区域



縮尺

1:2,500

自然現象
の種類

急傾斜地の崩壊

公示番号

茨城県告示第283号

公示年月日

平成20年3月6日

箇所番号

215-I-089-4

箇所名

黒浦-1

所在地

茨城県北茨城市平潟町

土砂災害警戒区域等の指定の公示に係る図書(その3)



0 25 50 100 m

様式-3(急)

土砂災害警戒区域・土砂災害特別警戒区域
区域図(その2)

土砂災害防止法施行令第二条の基準に該当する区域	
土砂災害防止法施行令第三条の基準に該当する区域	
土砂等の(移動)高さが1m以下の場合、土砂等の移動による力が100kN/mを超える区域	
土砂等の堆積の高さが3mを超える区域	
それ以外の区域	



縮尺
1:2,500

自然現象
の種類

公示番号

公示年月日

急傾斜地の崩壊

茨城県告示第283号

平成20年3月6日

箇所番号

箇所名

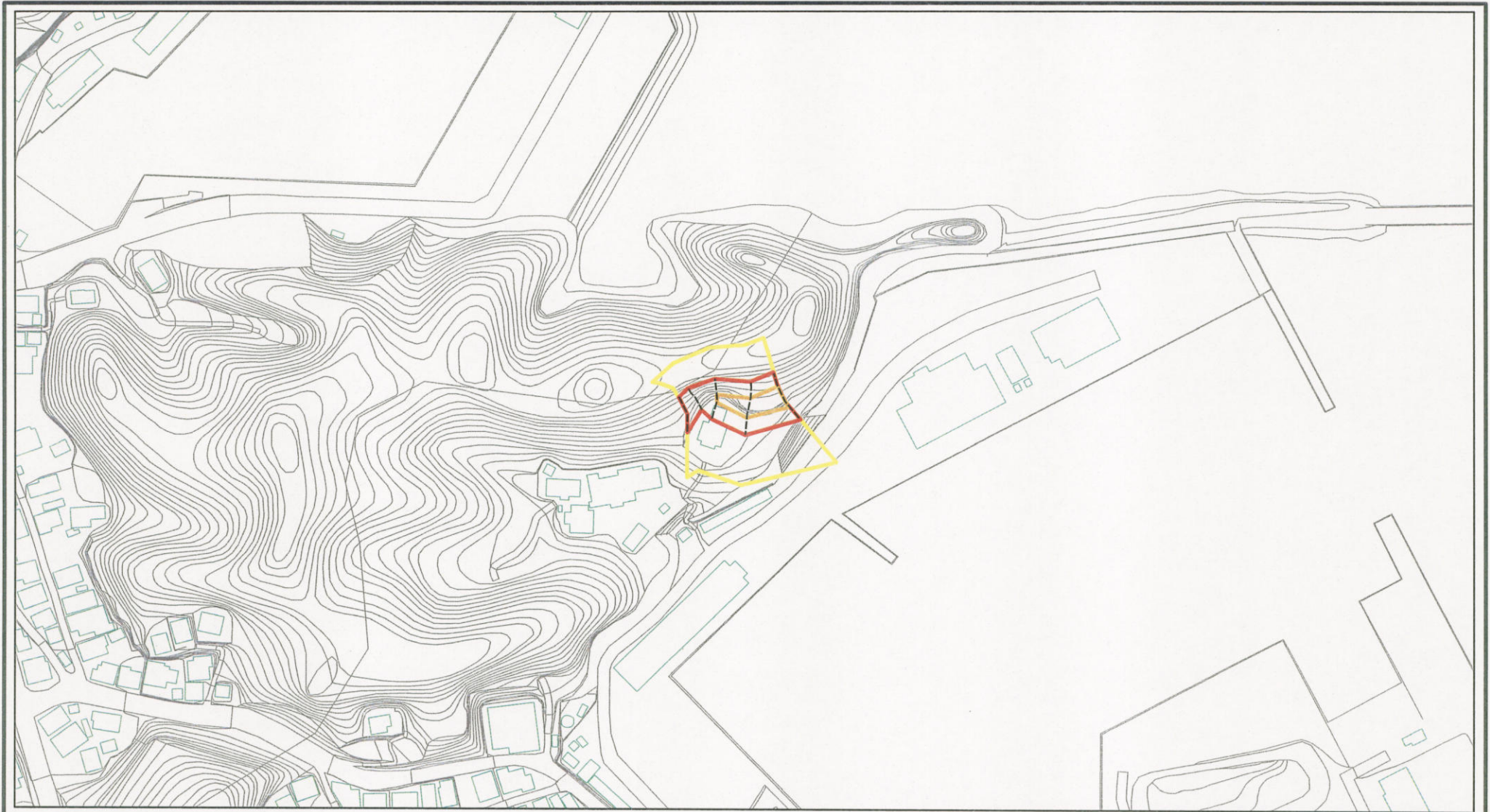
所在地

215-I-089-4

黒浦-1

茨城県北茨城市平潟町

土砂災害警戒区域等の指定の公示に係る図書(その2)



0 25 50 100
m

様式-2(急)

土砂災害警戒区域・土砂災害特別警戒区域
区域図(その1)

土砂災害防止法施行令第二条の基準に該当する区域	
土砂災害防止法施行令第三条の基準に該当する区域	
それ以外の区域	



縮尺

1:2,500

自然現象の種類	急傾斜地の崩壊	箇所番号	215-I-089-5
公示番号	茨城県告示第283号	箇所名	黒浦-1
公示年月日	平成20年3月6日	所在地	茨城県北茨城市平潟町

土砂災害警戒区域等の指定の公示に係る図書(その3)



様式-3(急) 土砂災害警戒区域・土砂災害特別警戒区域 区域図(その2)	土砂災害防止法施行令第二条の基準に該当する区域		N 縮尺 1:2,500	自然現象の種類	急傾斜地の崩壊	箇所番号	215-I-089-5
	土砂災害防止法施行令第三条の基準に該当する区域			公示番号	茨城県告示第283号	箇所名	黒浦-1
	土砂等の(移動)高さが1m以下の場合、土砂等の移動による力が100kN/m ² を超える区域		公示年月日	平成20年3月6日	所在地	茨城県北茨城市平湯町	
	土砂等の堆積の高さが3mを超える区域						
	それ以外の区域						